

🕒 Создано: 31.08.2019 в 14:04

🔄 Обновлено: 28.12.2025 в 13:45

Наталия

79500206002

Санкт-Петербург, проспект Ленинский, д. 74 к2

2 500 ₺

Санкт-Петербург, проспект Ленинский, д. 74 к2

Округ

[СПБ, Красносельский район](#)

Улица

[проспект Ленинский](#)

Квартира

Количество комнат

1

Жилая площадь

25 м²

Площадь кухни

5 м²

Общая площадь

32 м²

Этаж

15/20

Детали объекта

Тип сделки

Сдаю

Раздел

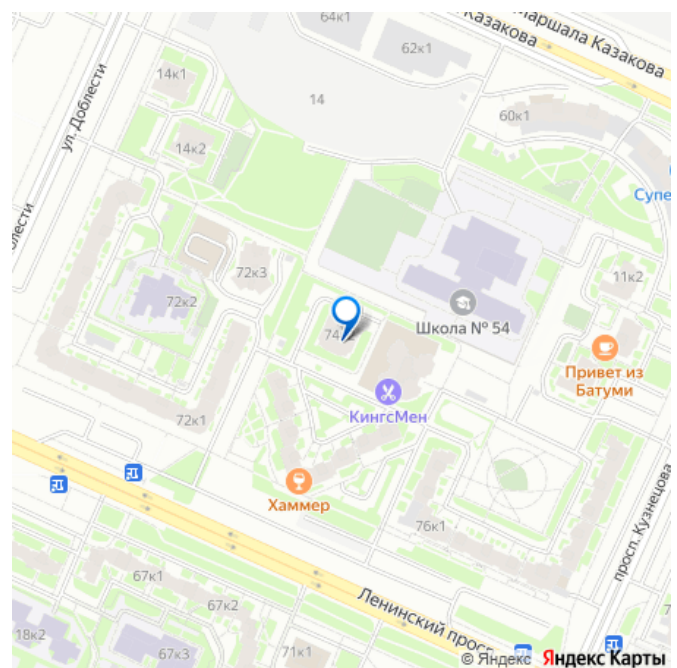
[Квартиры на сутки](#)

Тип балкона

лоджия

Тип санузла

для заметок



совмещенный

Вид из окна

во двор

Ремонт

евро

Заселение с детьми

да

Заселение с животными

да

интернет, мебель, мебель на кухне, телевизор, стиральная машина, холодильник, лифт, охрана

Описание

В квартире установлен кондиционер!!

Обратите пожалуйста внимание ! Цены на

высокий сезон с мая по август

увеличиваются. Уточняйте пожалуйста по

телефону! В тексте объявления цены

указаны с сентября по конец апреля!!!! От

собственника . Уважаемые гости, прошу

обратить внимание : квартира сдается в

краткосрочный найм без предоставления

гостиничных услуг. 20+ Расчетный час 12.00

Выезд с 10:00 до 12.00 следующего дня,

каждый последующий час оплачивается

дополнительно(1 час=300 руб). Продление

срока аренды можно согласовать

дополнительно до 10.00 утра. Уважаемые

гости, прошу обратить внимание на цены! ? --

-3 часа — 2000 р., каждый дополнительный

час + 300 р ? --- 2500 рублей в сутки(будние

дни) за 2 человек . Дополнительное место

+500 рублей в сутки. ? --- 3000 рублей в сутки

(выходные дни) за 2 человек

Дополнительное место + 500 рублей в сутки

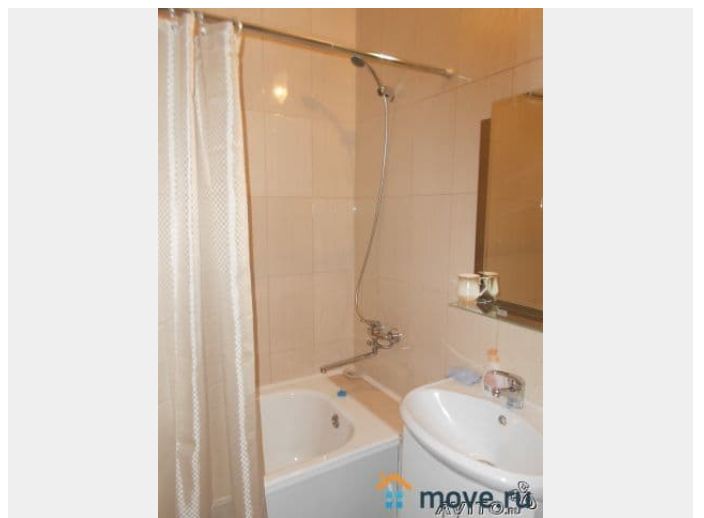
ПРАЗДНИКИ И ВЫХОДНЫЕ ДНИ ЦЕНА МОЖЕТ

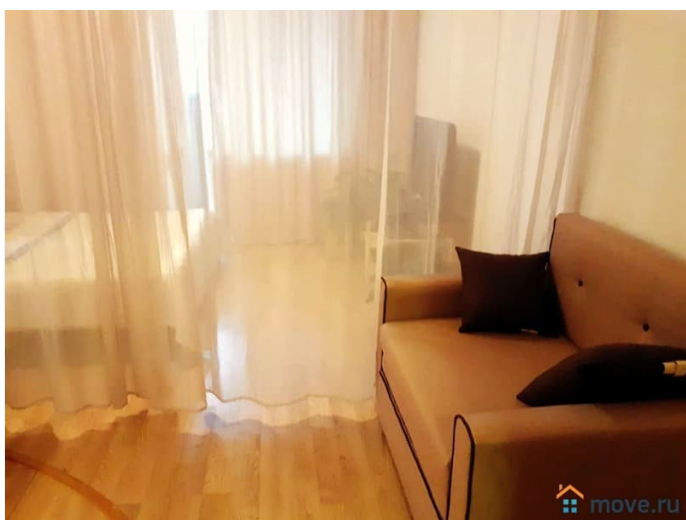
УВЕЛИЧИВАТЬСЯ И КОРРЕКТИРОВАТЬСЯ В

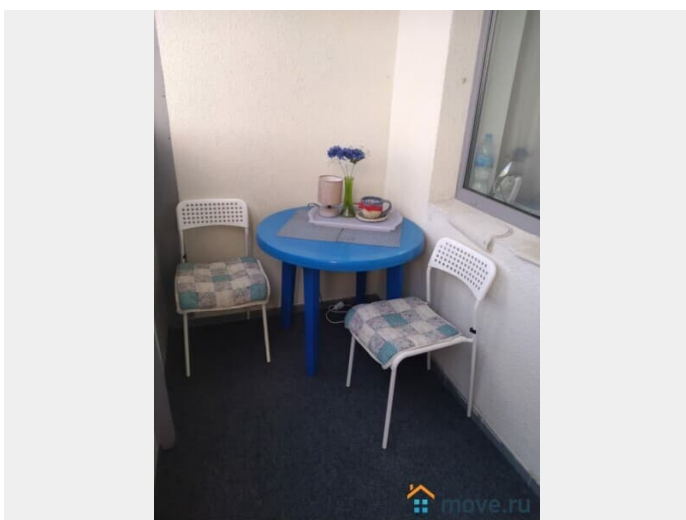
ЗАВИСИМОСТИ ОТ СПРОСА НА ТЕКЩИЙ ДЕНЬ!

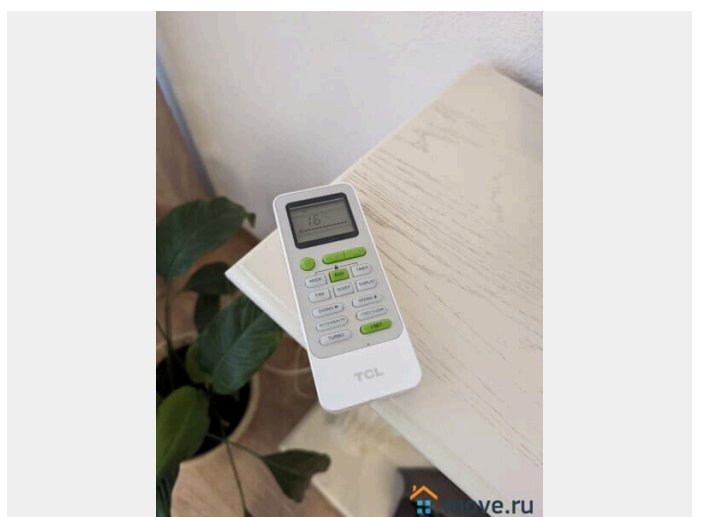
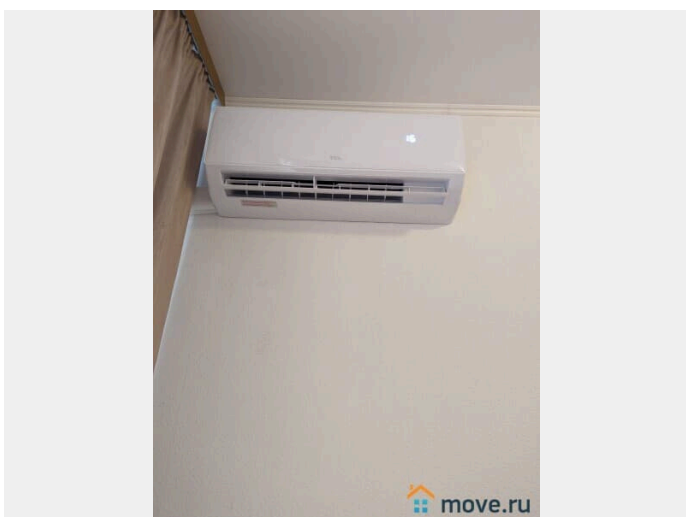
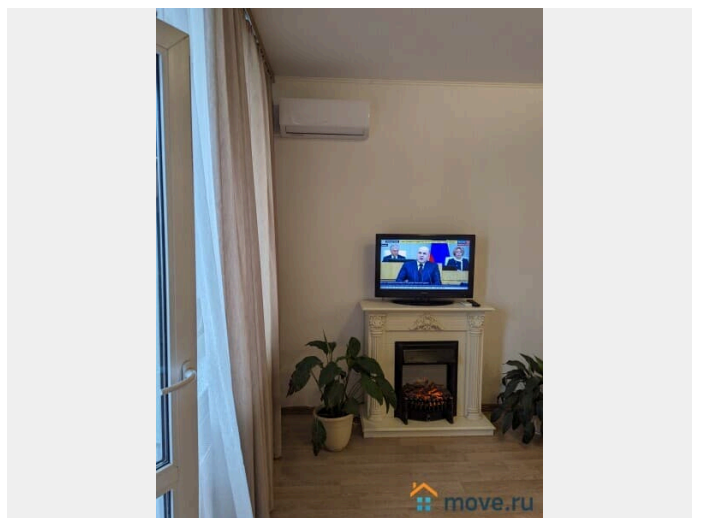
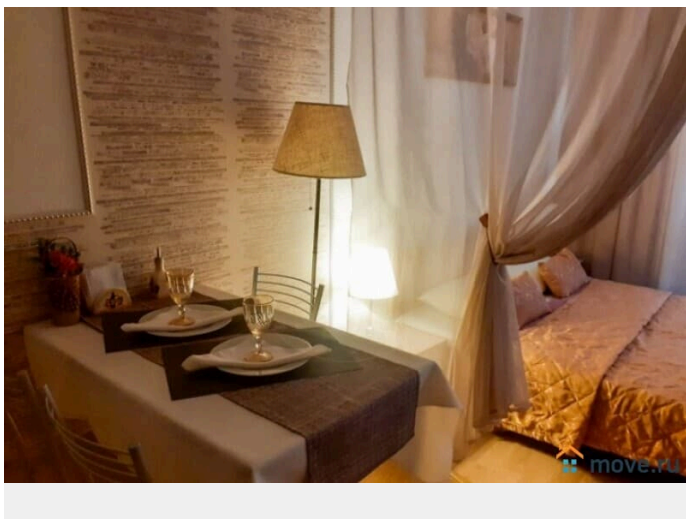
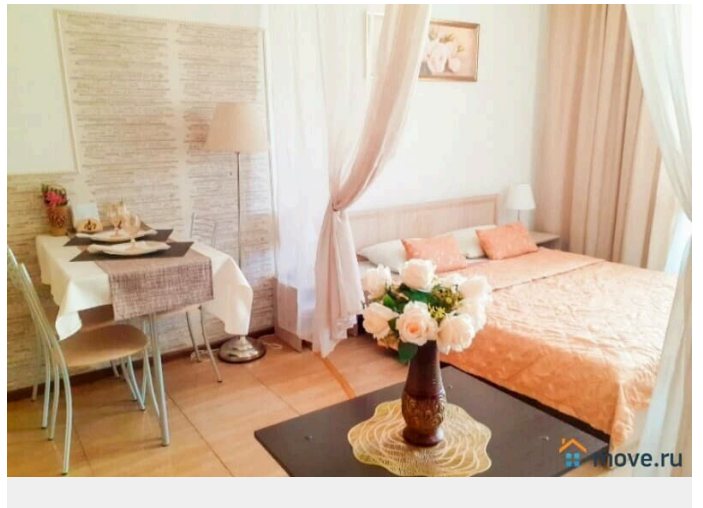
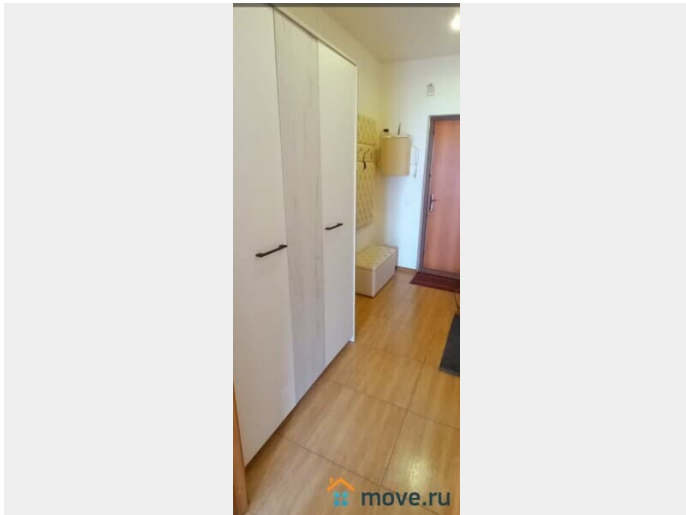
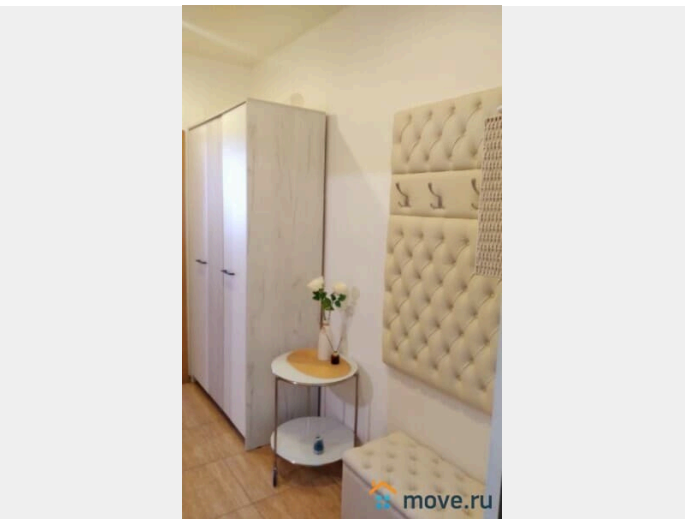
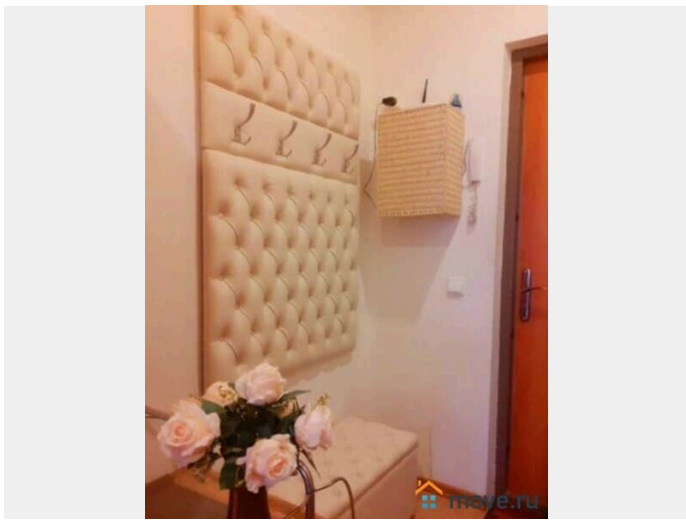
. Уточняйте пожалуйста по телефону.

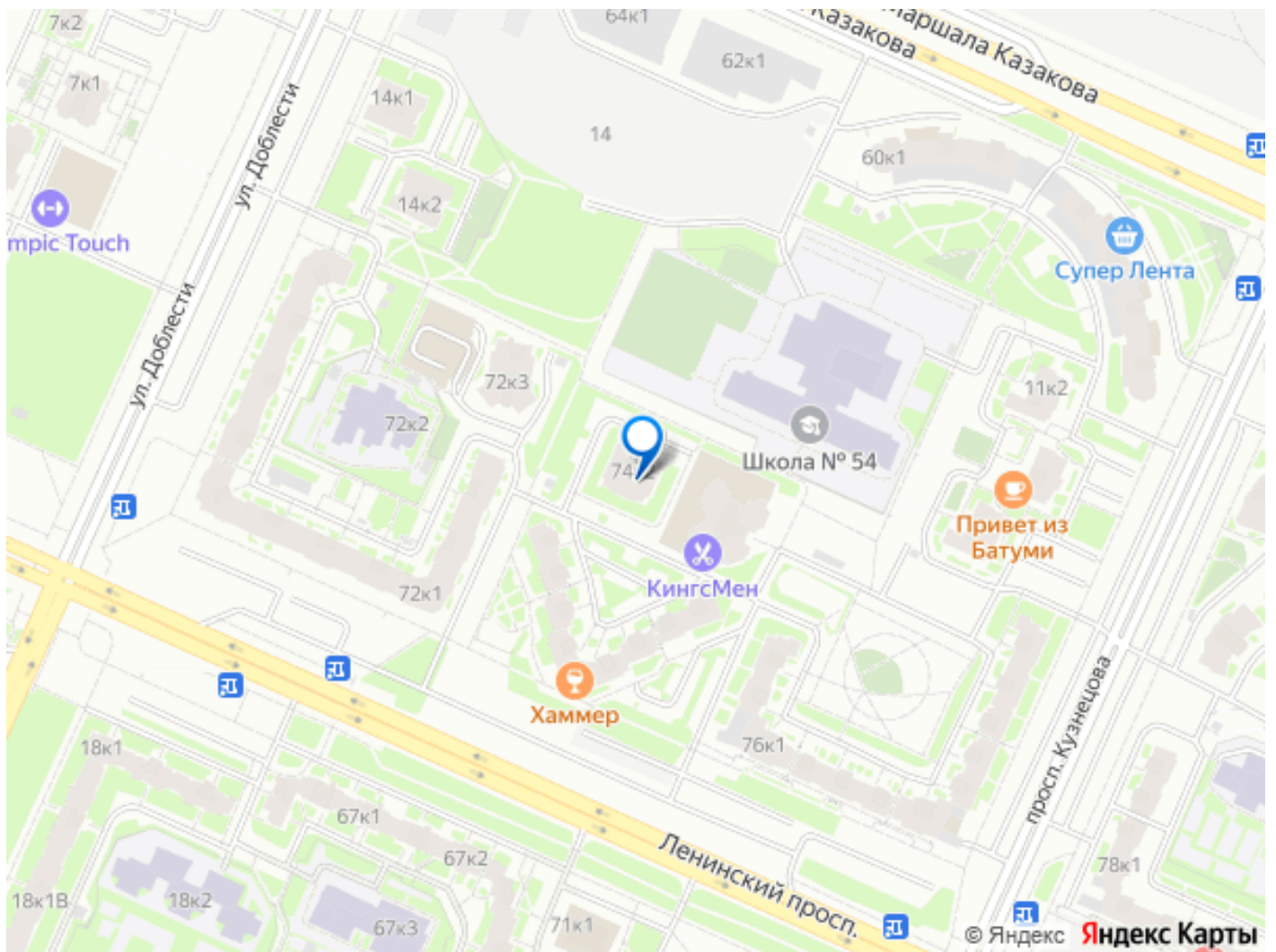
Правила заселения и оплата: При заселении требуется: паспорт для договора и залог 2000 руб. (возвращается при выезде) Не подходит для проведения мероприятий, вечеринок. Курение можно только на лоджии!!! ????? Расположение: Финский залив - в пешей доступности Метро «Ленинский проспект» (4км, 8 мин. на машине, такси) До Петродворца - 20 км (25 минут на машине) рядом остановка маршрутного такси и автобусов в любую точку города и области До Пушкина , Павловска, Гатчины - 30 мин.на машине До Эрмитажа , центра города - 25 - 30 мин на машине До аэропорта Пулково 20 мин.на машине.











Move.ru - вся недвижимость России