

Создано: 28.02.2023 в 13:37

Обновлено: 29.01.2026 в 23:33

<https://spb.move.ru/objects/6894803155>

Наталья, Сутки-Питер.ру

**79112528081**

**Санкт-Петербург, проспект Литейный, д. 32**

**2 600 ₽**

Санкт-Петербург, проспект Литейный, д. 32

Округ

[СПБ, Центральный район](#)

Улица

[проспект Литейный](#)

## Квартира

Жилая площадь

18 м<sup>2</sup>

Площадь кухни

2 м<sup>2</sup>

Общая площадь

20 м<sup>2</sup>

Этаж

4/4

## Детали объекта

Тип сделки

Сдаю

Раздел

[Квартиры на сутки](#)

Тип санузла

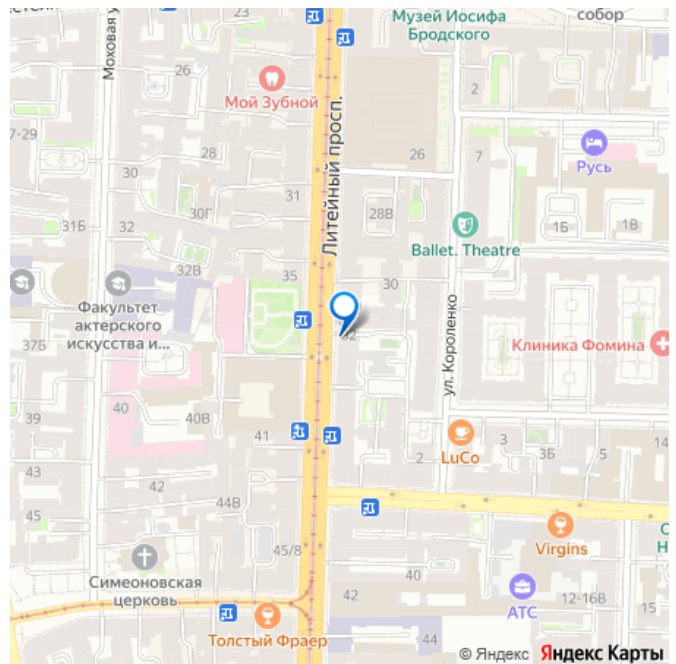
совмещенный

Вид из окна

на улицу

Ремонт

для заметок



Заселение с детьми

да

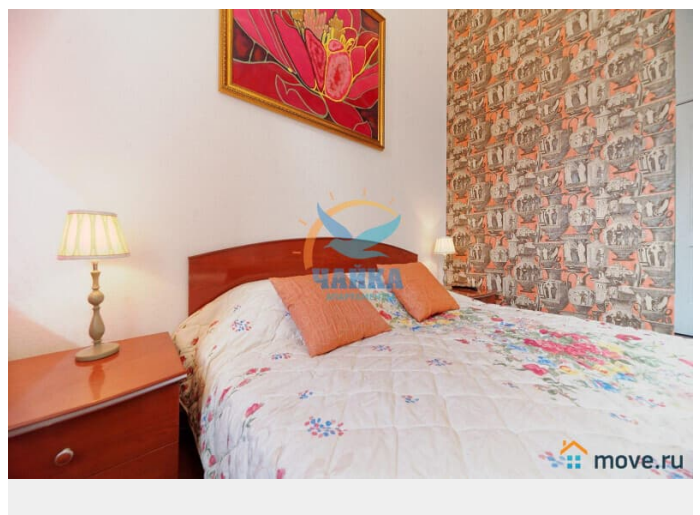
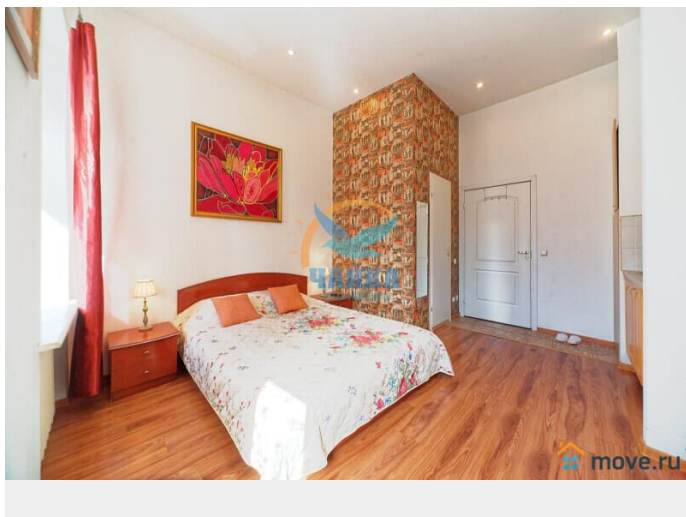
---

агентам просьба не беспокоить, интернет, мебель, мебель  
на кухне, телевизор, стиральная машина, холодильник

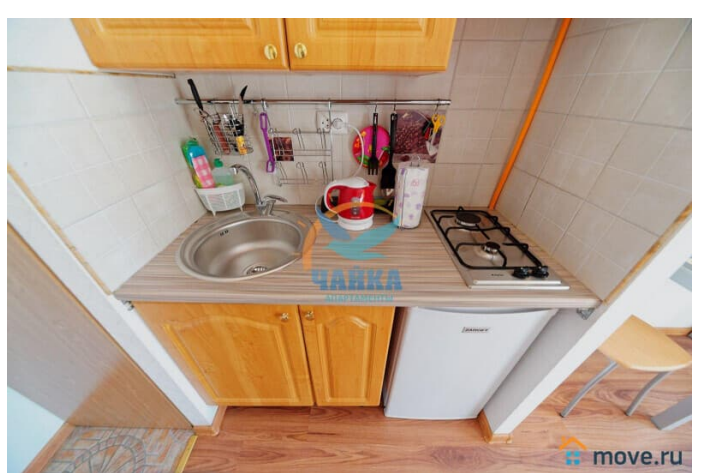
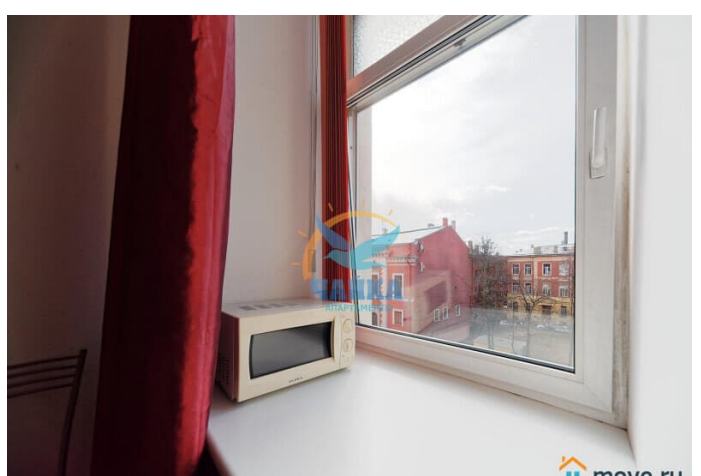
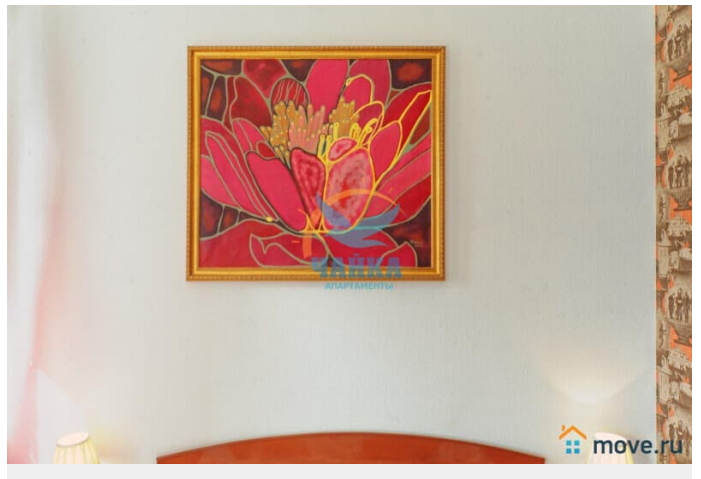
## Описание

Цены от 2600 до 5500. Зависит от сезона, праздников, срока и количества человек. Раннее предварительное бронирование - на сроки от 5 дней. На более короткие сроки 2-4 дня - ближе к заезду, или раньше - если есть удобные "окна" по графикам. Предоплата - за первые сутки аренды. Предоставляются отчетные документы для командировочных. Уютная студия в самом центре города на Литейном проспекте в 10 минутах пешком от станции метро "Чернышевская" и в 10-15 минутах пешком до Невского проспекта и станции метро "Маяковская". До всех основных достопримечательностей можно пройти пешком по красивейшим местам города. В шаговой доступности - живописная набережная реки Фонтанки, Преображенский собор, музеи-квартиры Н.А.Некрасова и Иосифа Бродского. Недалеко от дома Михайловский замок, Шереметьевский дворец, музей Анны Ахматовой, театр на Литейном. Рядом с домом - магазины "Дикси", "Пятерочка", "ВкусВилл", рестораны, кафе, банки, аптеки, службы быта. У Московского вокзала - супермаркет "Перекресток", крупные торгово-развлекательные центры "Галерея" и "Стокманн" с магазинами, бутиками, банкоматами, кафе, ресторанами, кинотеатром, тренажерными залами и круглосуточным паркингом. Расположена на 4 этаже четырехэтажного дома. Вход с улицы. Домофон, металлическая дверь в

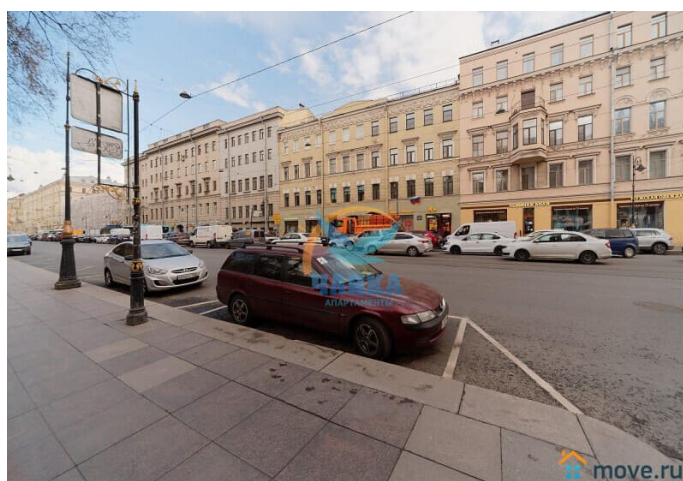
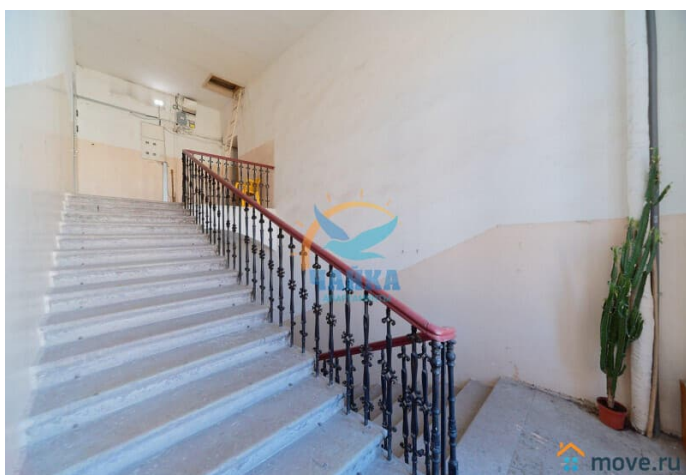
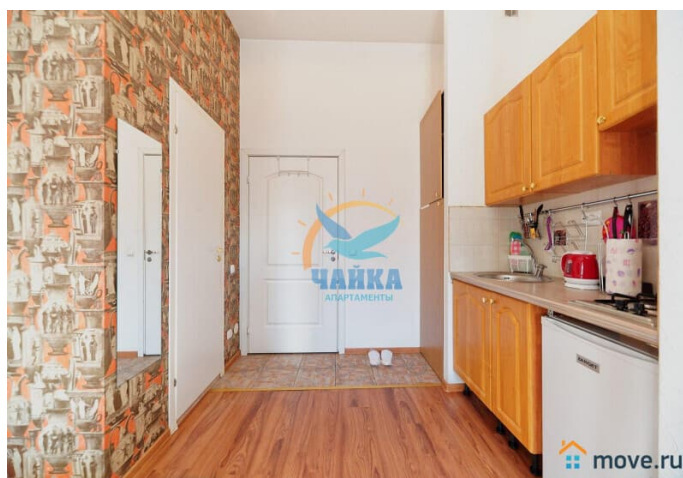
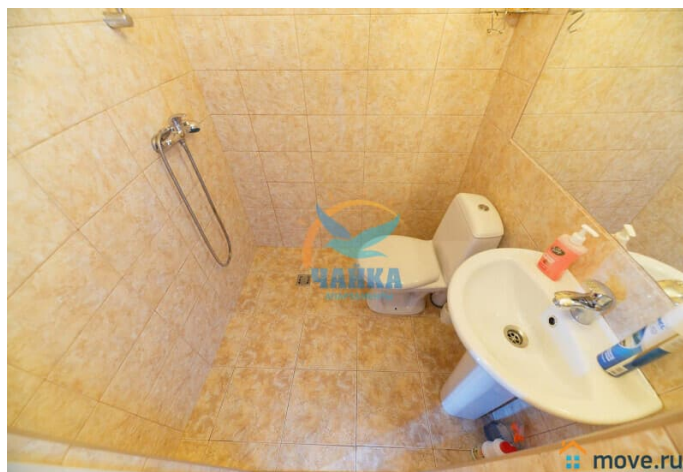
квартиру. Окна выходят на Литейный проспект, установлены стеклопакеты. Платная парковка - на Литейном проспекте. Общий метраж 20 кв.м. Современная, солнечная и уютная квартира-студия. В Вашем распоряжении полностью благоустроенная компактная кухня, укомплектованная всем необходимым для хранения и приготовления пищи. В наличии современная бытовая техника и предметы обихода - ЖК-телевизор, холодильник, газовая плита на 2 конфорки, электрочайник, микроволновая печь, стиральная машина, фен, утюг с гладильной доской, сушилка, кухонные, постельные, туалетные принадлежности. Подключены безлимитный ИНТЕРНЕТ, Wi-Fi, кабельное телевидение. Санузел совмещенный, с душевой зоной и теплыми полами. Установлен бойлер на 100 литров ( на случай отключения горячей воды). Возможное размещение - 2 человека ( двуспальная кровать). Возможно размещение с небольшими животными ( по предварительному согласованию).

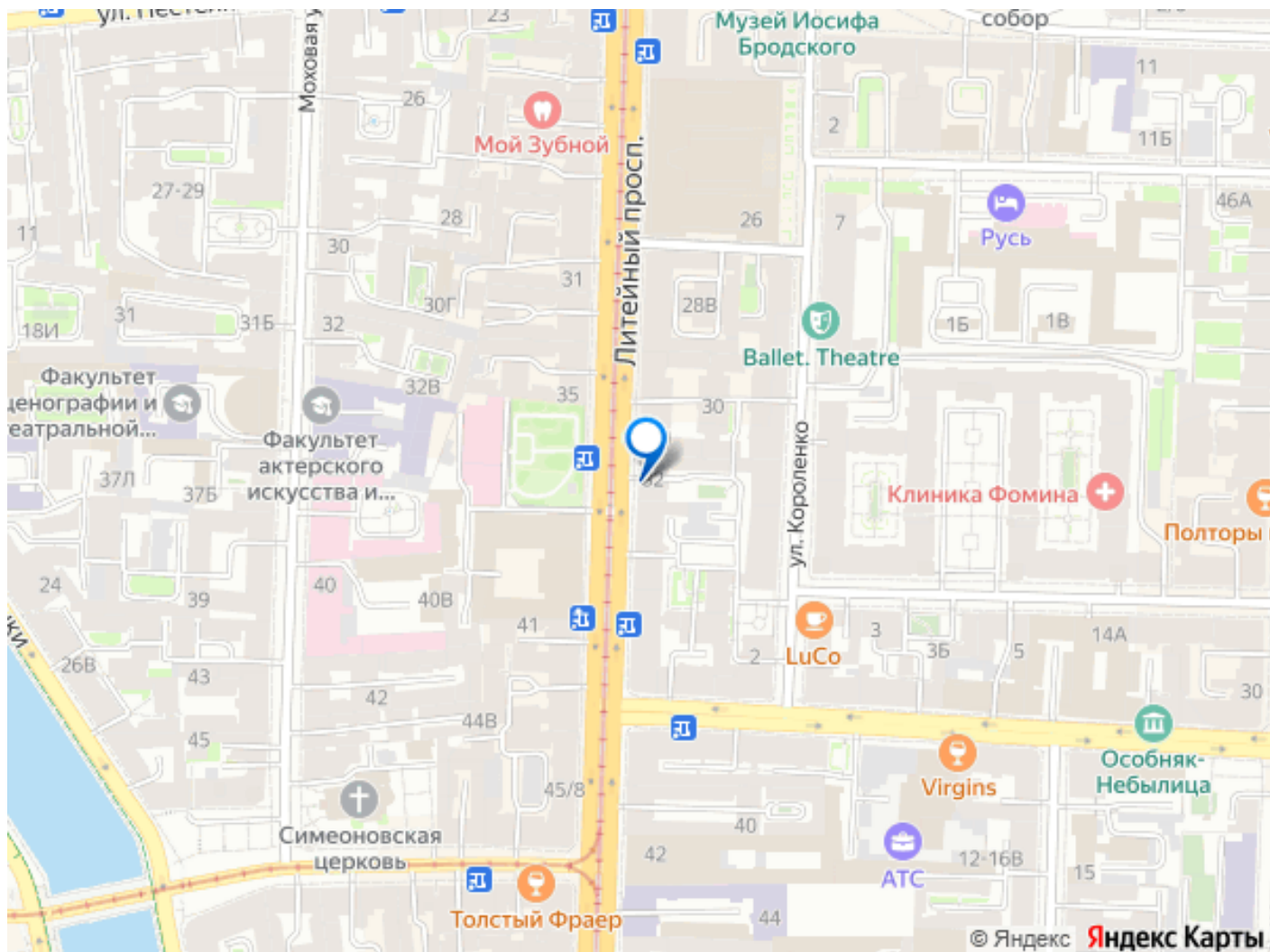












Move.ru - вся недвижимость России