

🕒 Создано: 24.03.2025 в 22:16

Обновлено: 14.02.2026 в 13:48

Санкт-Петербург, проспект Маршала

Блюхера, д. 55

8 350 000 ₽

Санкт-Петербург, проспект Маршала Блюхера, д. 55

Округ

[СПБ, Красногвардейский район](#)

Улица

[проспект Маршала Блюхера](#)

Квартира

Количество комнат

2

Высота потолков

2.52 м

Жилая площадь

28 м²

Площадь кухни

8.2 м²

Общая площадь

45.2 м²

Этаж

8/9

Детали объекта

Тип сделки

Продам

Раздел

[Квартиры](#)

Строение

<https://spb.move.ru/objects/9275356357>

Игорь

79217564617

для заметок

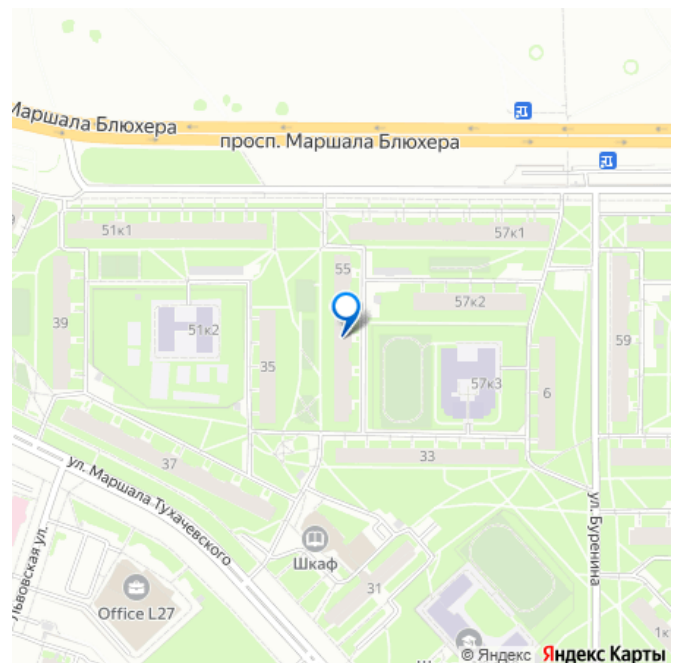


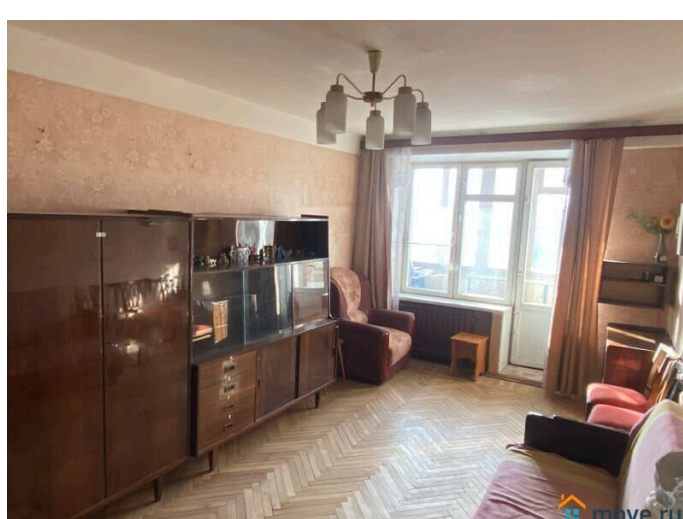
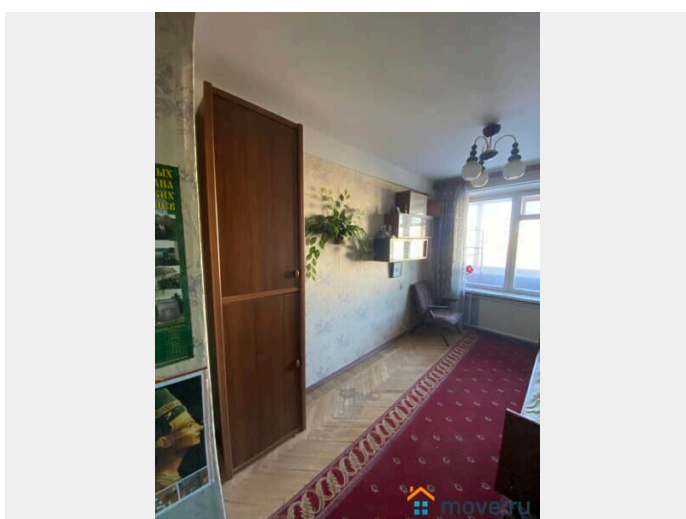
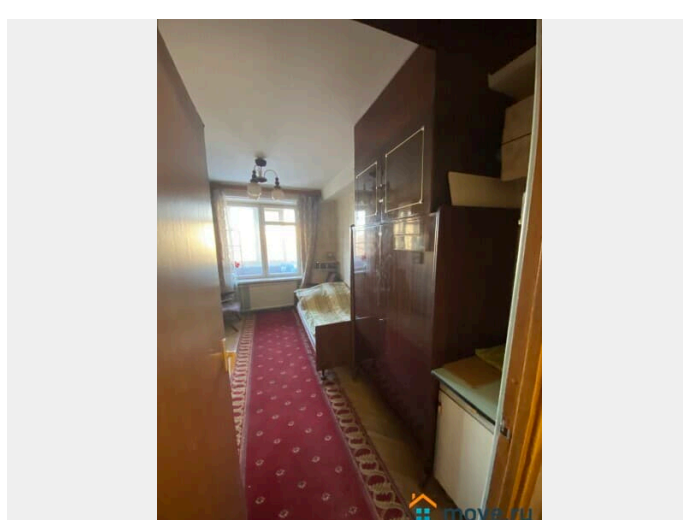
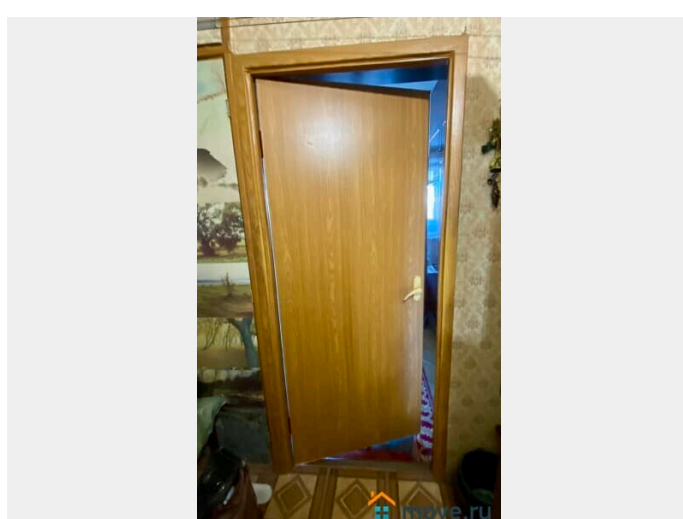
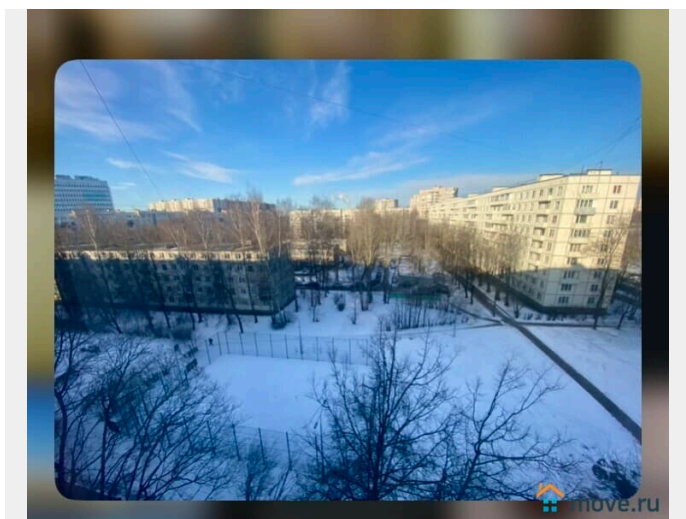
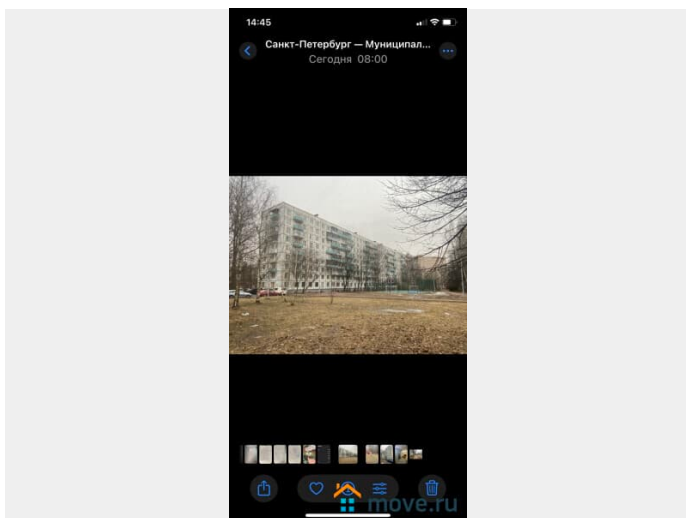
	Панельное
Тип комнат	
	раздельные
Тип балкона	
	балкон
Тип санузла	
	раздельный
Покрытие пола	
	паркет
Вид из окна	
	во двор
Ремонт	
	косметический
Год постройки	
	1967 г.

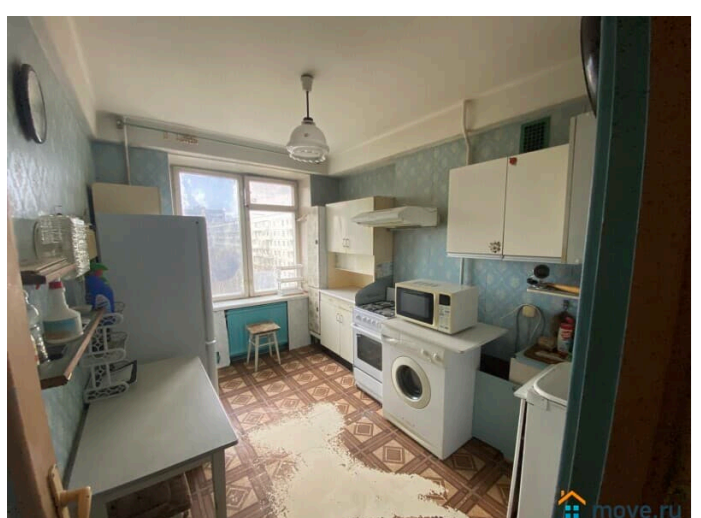
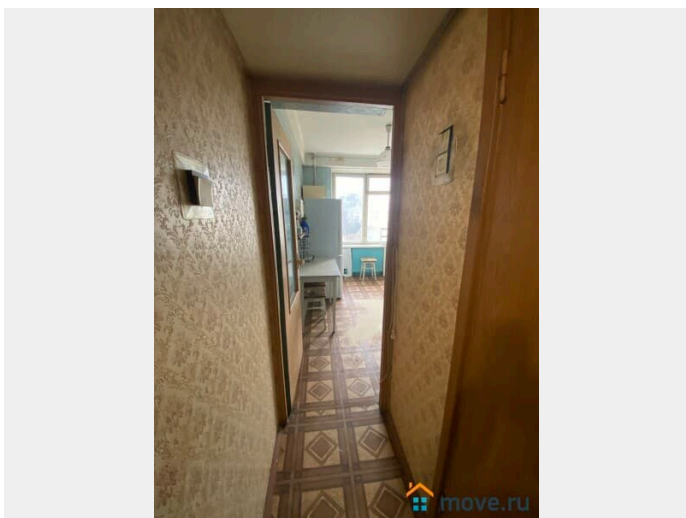
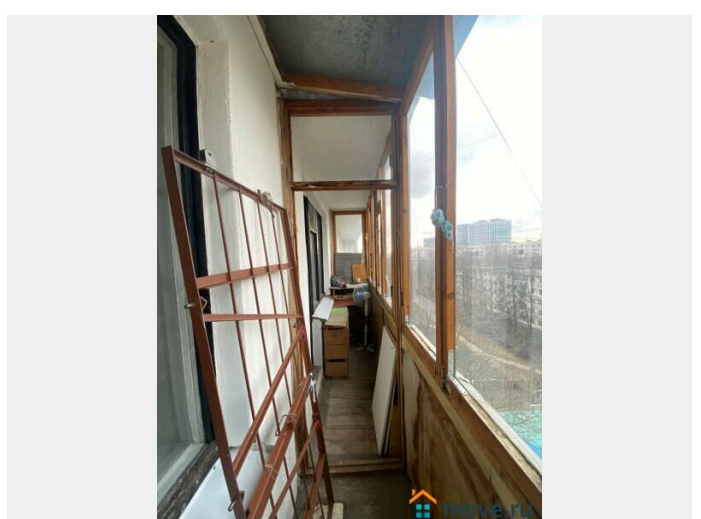
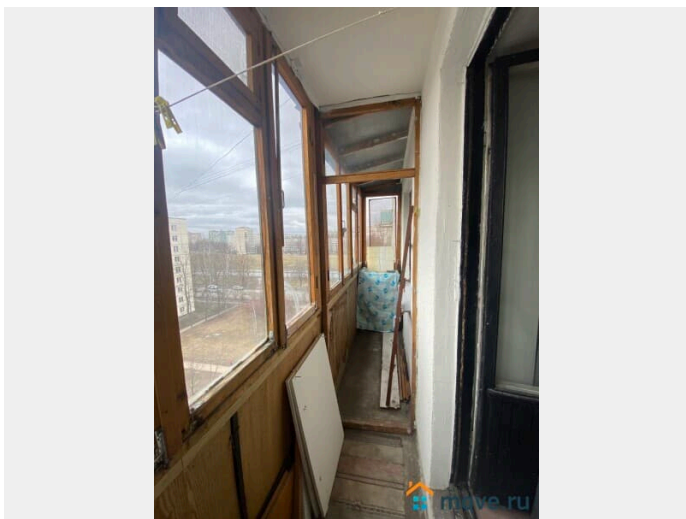
возможен торг, свободная планировка, телефон, лифт,
мусоропровод

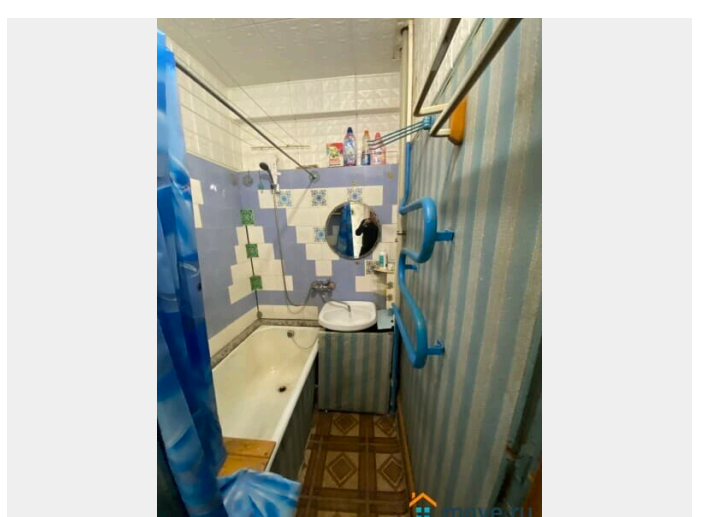
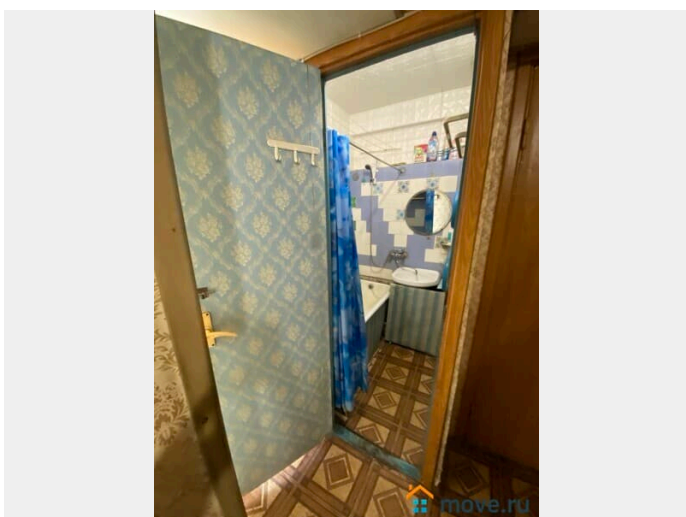
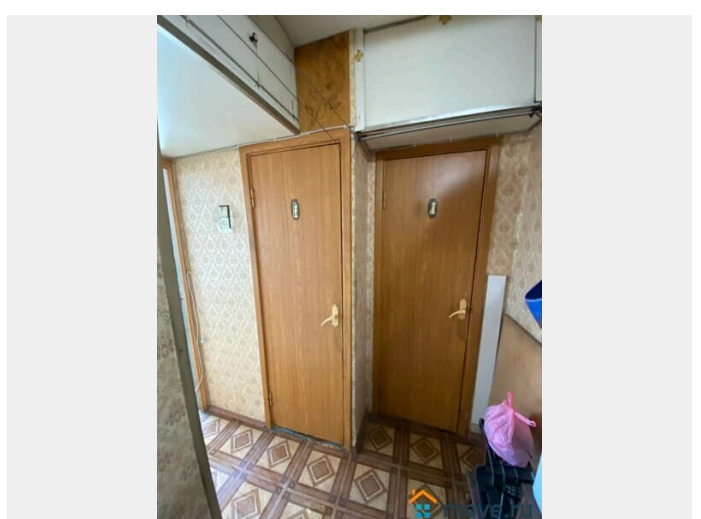
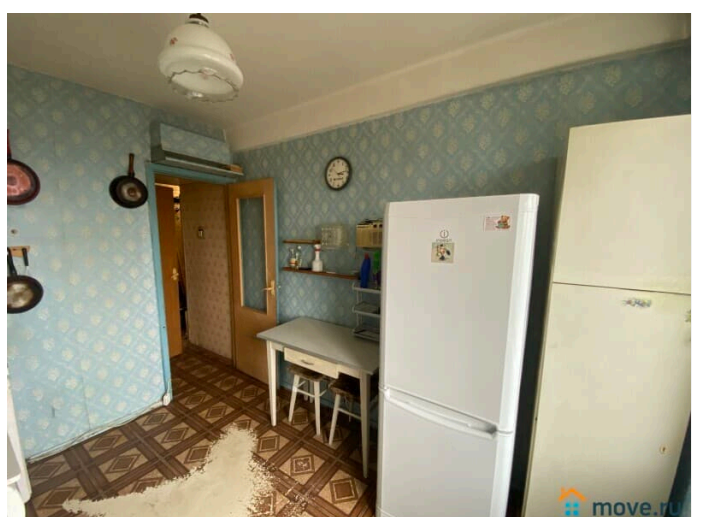
Описание

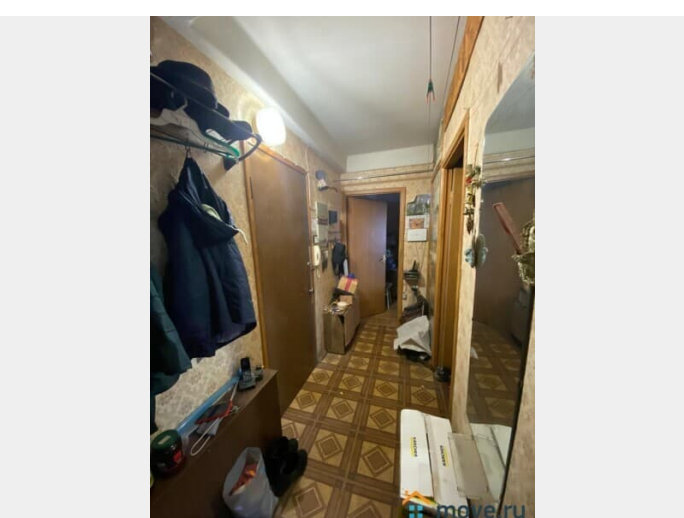
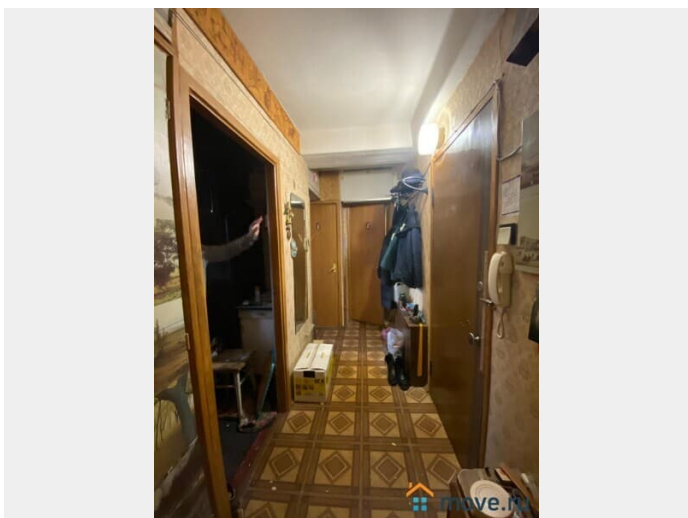
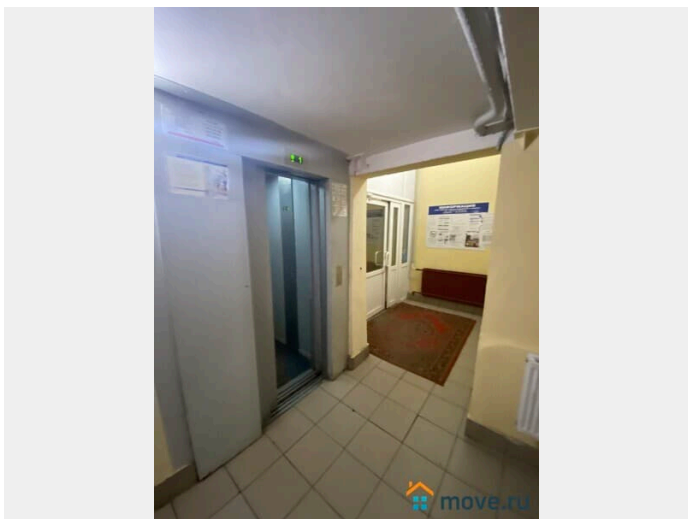
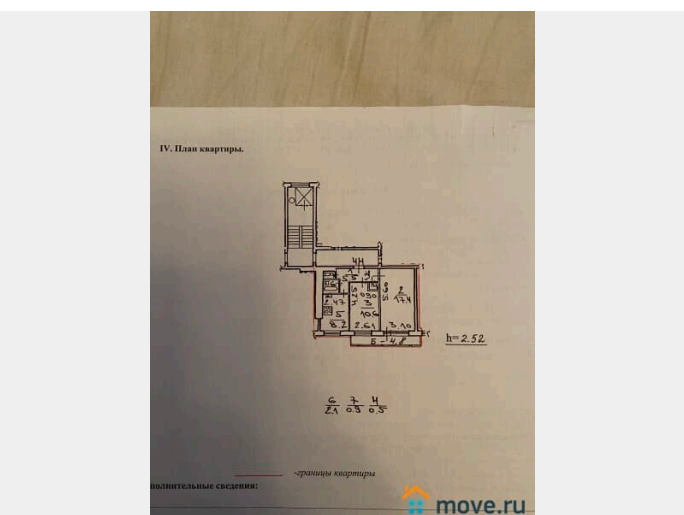
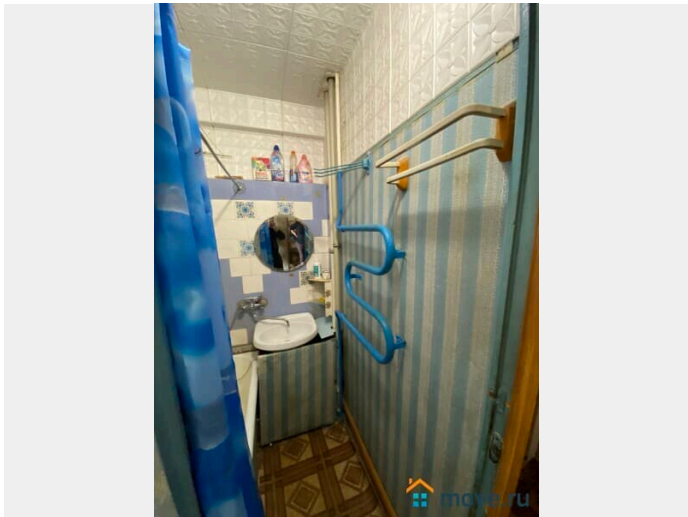
Рядом по Пискаревскому и Тухачевскому проспектам шикарные два парка, до транспорта (автобус, троллейбус) пять минут ходьбы. Метро пл. Ленина, Лесная, Финляндский вокзал (примерно 20-30 мин транспортом).В пешей доступности аптеки, магазины, библиотека, детские площадки, школы. Квартира теплая и светлая- на солнечной стороне. Балкон на две комнаты, имеется вместительный встроенный шкаф и три вместительных антресоли в прихожей.На кухне установлен шкаф- система хранения домашних заготовок с естественной вентиляцией. Торг подразумевается, варианты обмена на коттедж.

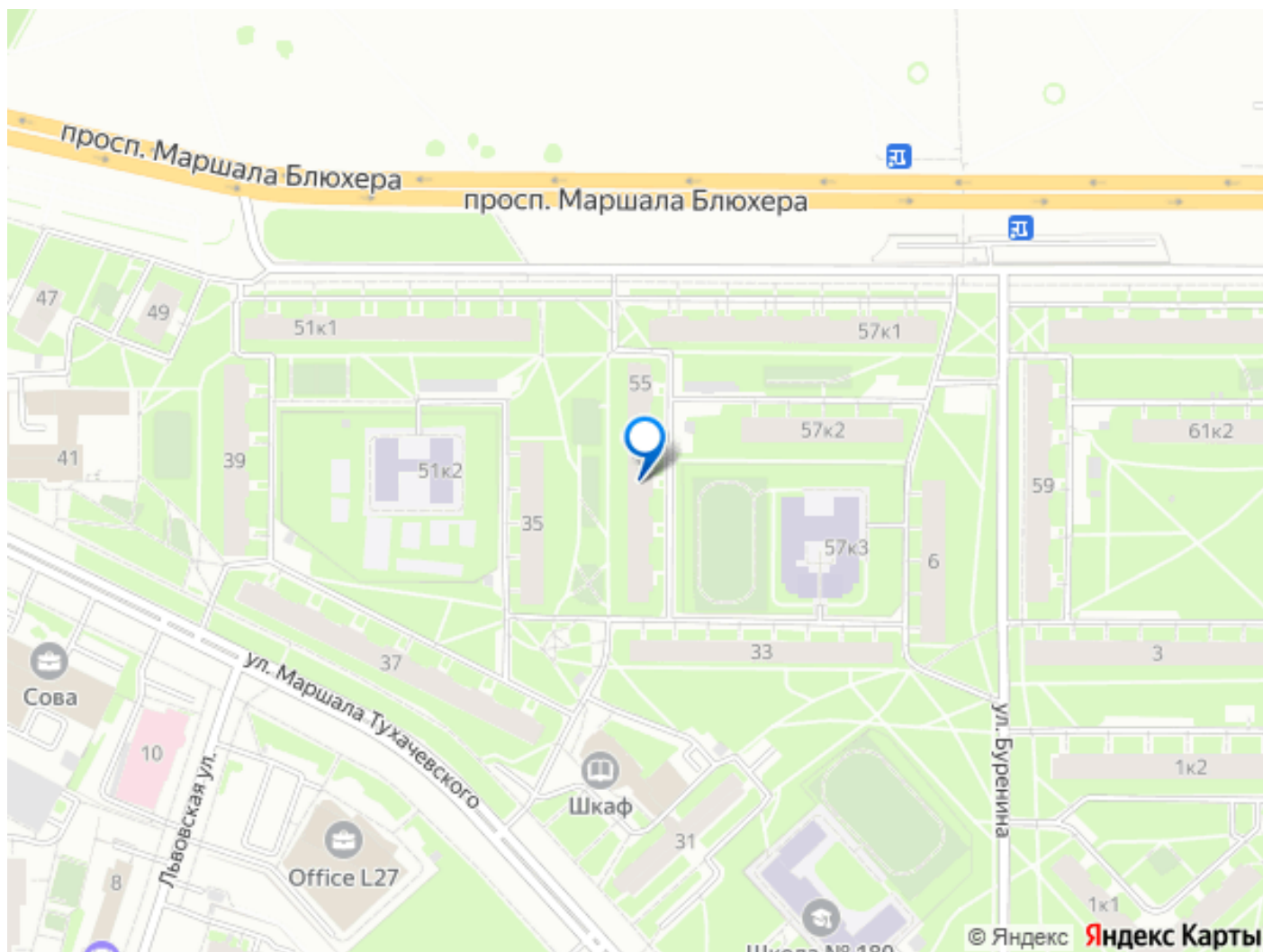












Move.ru - вся недвижимость России