

🕒 Создано: 17.04.2025 в 14:21

🔄 Обновлено: 09.04.2026 в 17:51

**2 Ночи**

**79399003747**

**Санкт-Петербург, проспект Московский,  
д. 42/27**

**5 400 ₹**

Санкт-Петербург, проспект Московский, д. 42/27

Улица

[проспект Московский](#)

### Квартира

Количество комнат

1

Жилая площадь

16 м<sup>2</sup>

Площадь кухни

4 м<sup>2</sup>

Общая площадь

20 м<sup>2</sup>

Этаж

3/3

### Детали объекта

Тип сделки

Сдаю

Раздел

[Квартиры на сутки](#)

Тип санузла

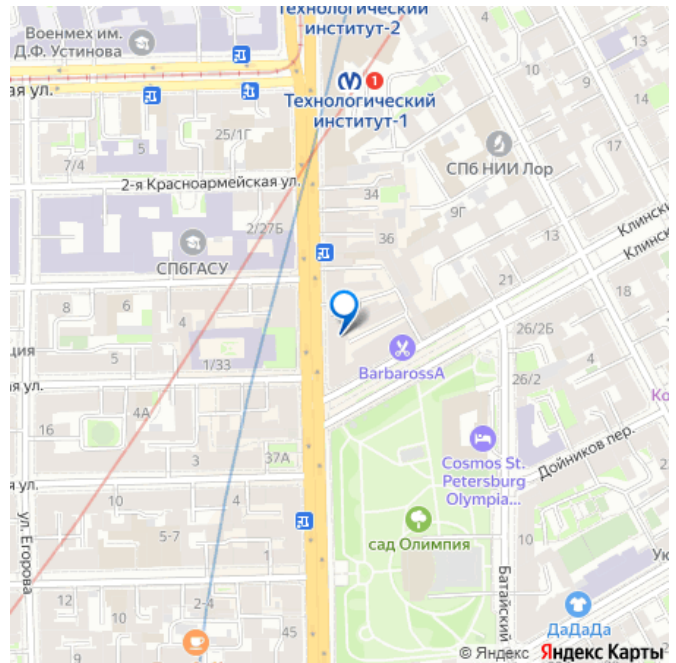
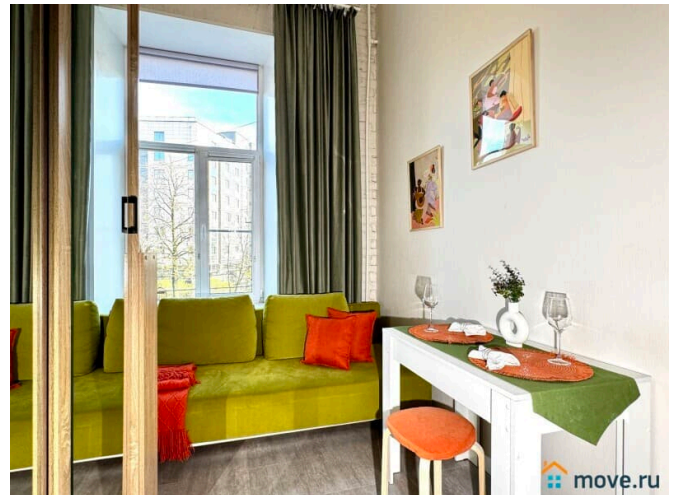
совмещенный

Вид из окна

на улицу

Ремонт

для заметок



Заселение с детьми

да

---

интернет, мебель, мебель на кухне, телевизор, стиральная машина, холодильник, парковка

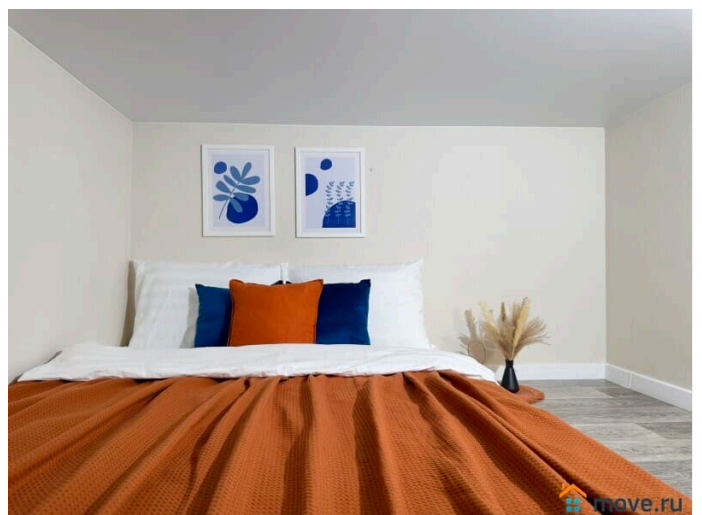
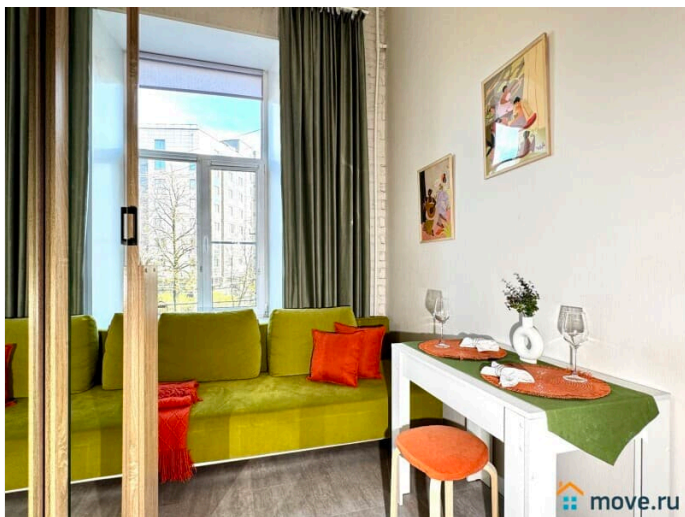
## Описание

Предлагаем уютную двухуровневую студию в 3 минутах от метро Технологический институт. У нас вы найдете все, что нужно для комфортного отдыха! Дизайнерский ремонт добавит расслабляющую атмосферу и хорошее настроение. Наши апартаменты выбирают гости, приехавшие на отдых и в деловые командировки. Возможно заселение в любое время! \_\_\_\_\_ СПАЛЬНЫХ МЕСТ  
4: двуспальная кровать + отличный двуспальный диван. В апартаментах вас ждёт: • wi - fi (200 мб/с), телевизор; • бытовая техника: плита, холодильник, фен, утюг, стиральная машина; • дополнительно: постельное бельё, полотенца, средства гигиены, посуда, чай, сахар/соль.

\_\_\_\_\_ Выгодная локация. Через дорогу от дома - парк "Олимпия", множество круглосуточных магазинов, кафе, институты. 10 минут пешком до Витебского вокзала, 8 минут до набережной реки Фонтанки. Станция метро Технологический институт - 3 минуты. Станция метро Садовая - 7 минут. Для прогулок и отдыха в 100 м находится набережная реки Фонтанки с ресторанами и закусочными. Рядом расположены достопримечательности: Музей Усадьба Г.Р. Державина с парком "Польский сад", Молодежный театр на Фонтанке, Собор Пресвятой Девы Марии, Юсуповский сад, Никольский Морской Собор, Театр Юного Зрителя. Все удобства центра города, а

также вся развитая инфраструктура!

\_\_\_\_\_ Предоставляем ПОЛНЫЙ КОМПЛЕКТ ОТЧЕТНЫХ ДОКУМЕНТОВ для командированных. Круглосуточное заселение. Расчетное время с 14:00 (заезд), выезд до 12:00, возможность раннего заезда/позднего выезда необходимо уточнять. Оплата и внесение залога осуществляется после заселения, но при заезде после 22:00 (вечернем/ночном) просим оплатить первые сутки проживания и залог до заселения. Отвечаем на звонки и сообщения 8:00 до 22:00. Для заселения требуется предоставить паспортные данные бронирующего (в некоторых, исключительных, случаях можем запросить паспортные данные всех гостей и при необходимости увеличить сумму залога). ОСТАЛИСЬ ВОПРОСЫ - ПОЗВОНИТЕ НАМ и мы пришлем свободный вариант на желаемые даты. Другие наши квартиры вы можете посмотреть в нашем профиле. Если квартира понравилась, но оказалась занята, мы предложим вам другой классный вариант!

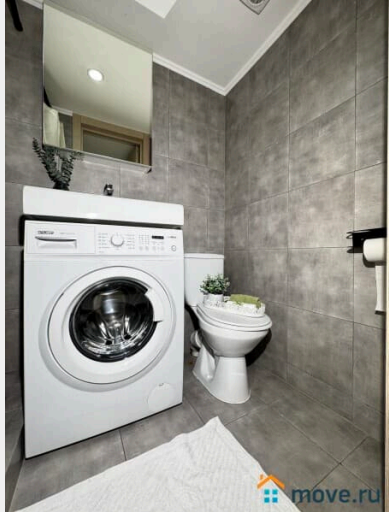




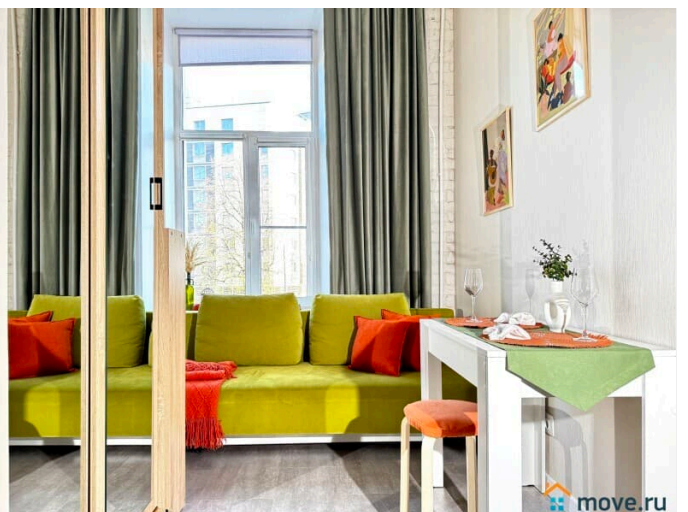
move.ru



move.ru



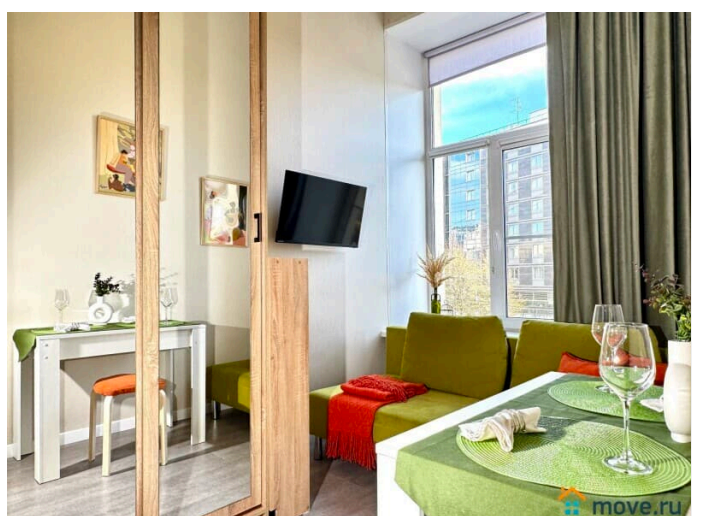
move.ru



move.ru



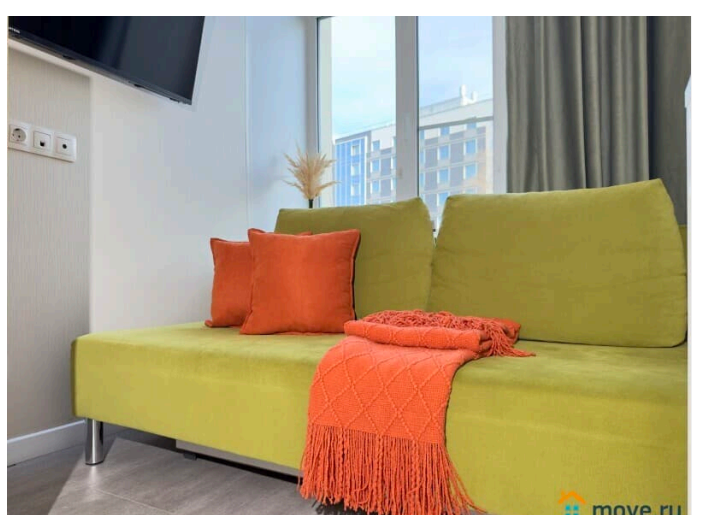
move.ru



move.ru

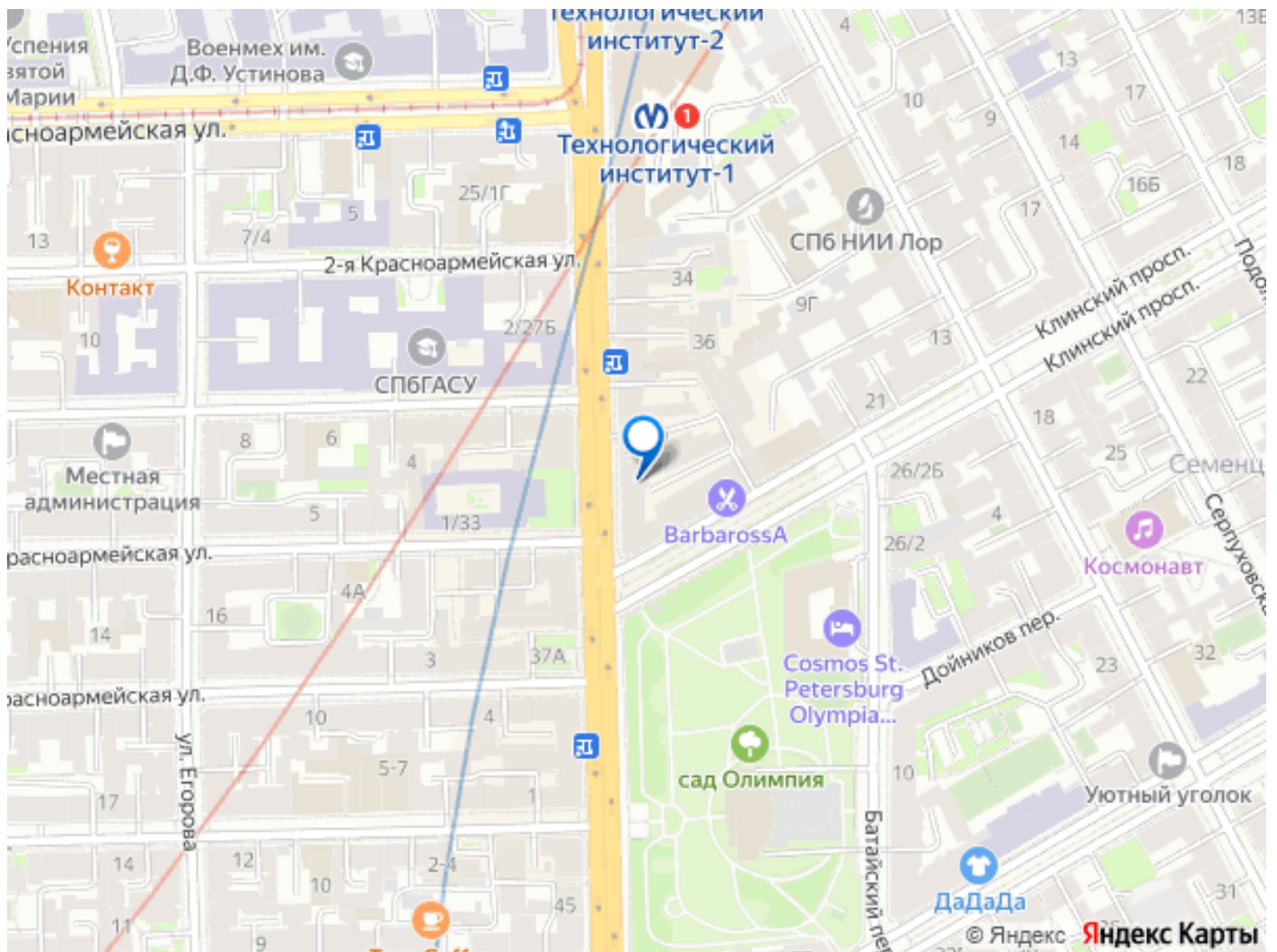


move.ru



move.ru





Move.ru - вся недвижимость России