

Санкт-Петербург, проспект Невский, д. 18

4 200 ₽

Санкт-Петербург, проспект Невский, д. 18

Округ

[СПБ, Центральный район](#)

Улица

[проспект Невский](#)

Квартира

Количество комнат

1

Жилая площадь

26 м²

Площадь кухни

8 м²

Общая площадь

40 м²

Этаж

3/5

Детали объекта

Тип сделки

Сдаю

Раздел

[Квартиры на сутки](#)

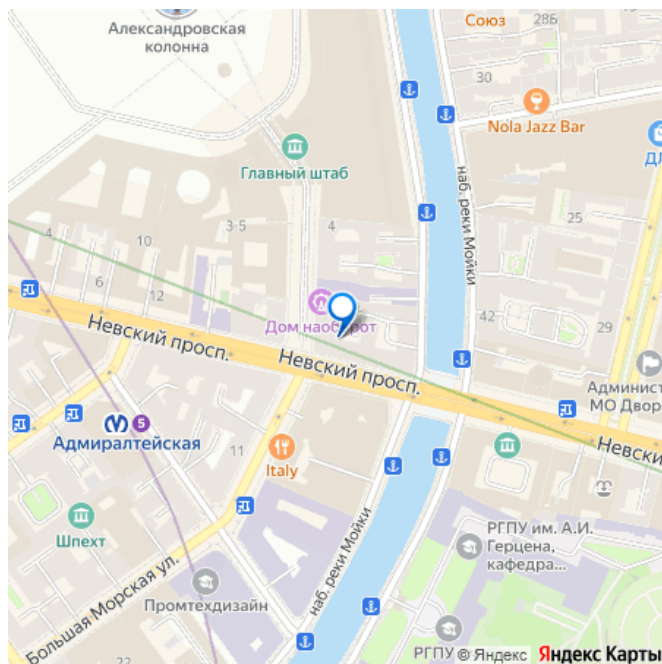
Тип комнат

раздельные

Тип санузла

совмещенный

для заметок



Вид из окна

на улицу

Ремонт

евро

Заселение с детьми

да

интернет, мебель, мебель на кухне, телевизор, стиральная машина, холодильник

Описание

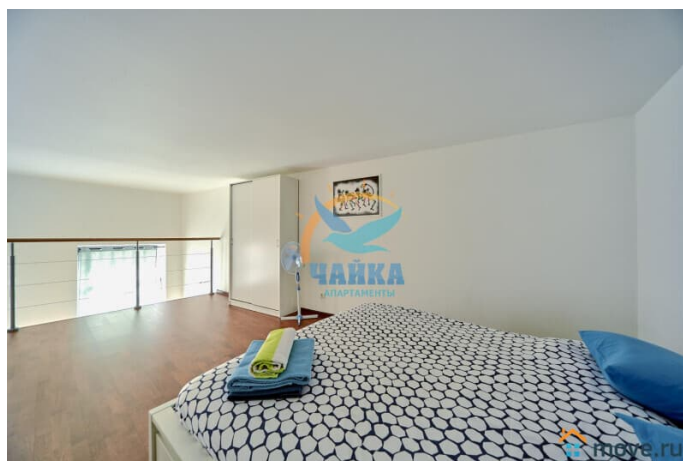
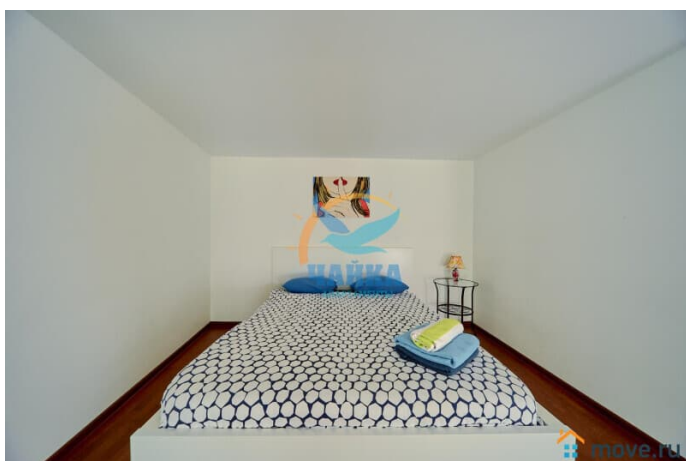
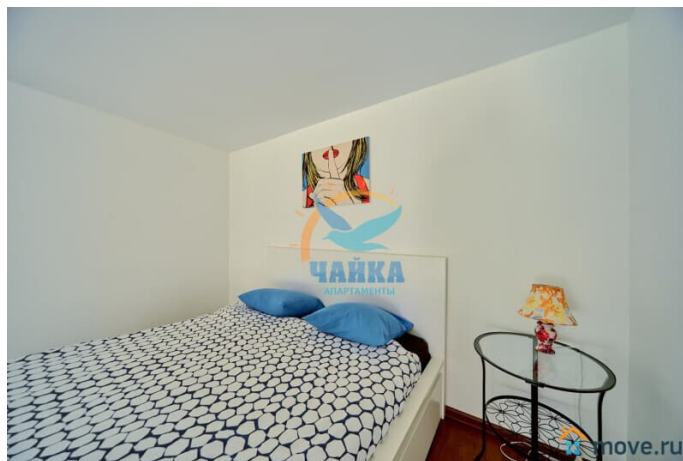
Цена зависит от сезона, праздников, количества дней и количества человек.

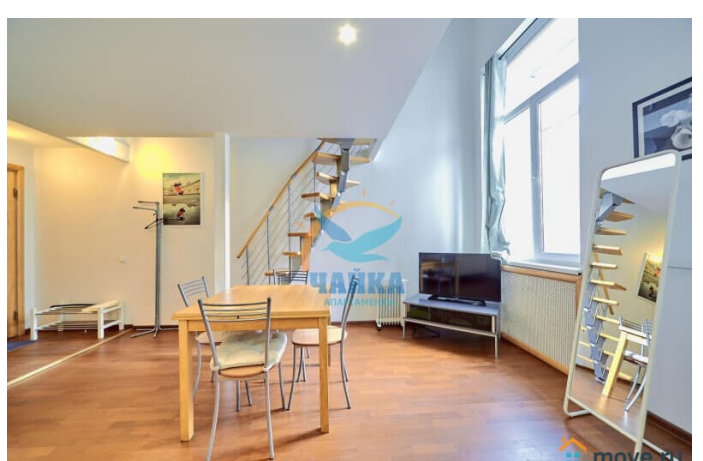
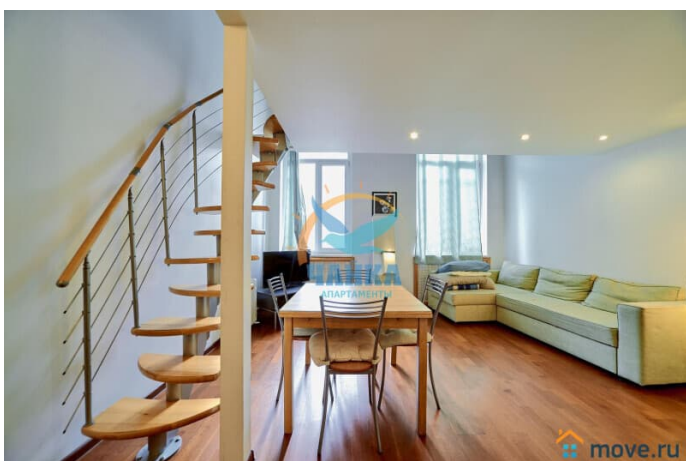
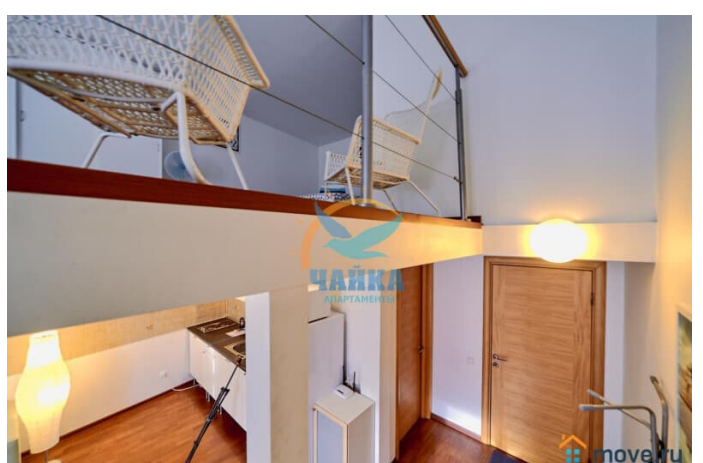
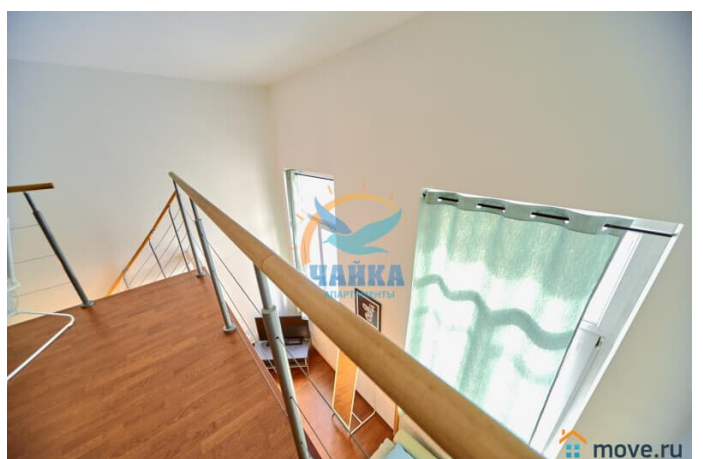
Раннее предварительное бронирование - на сроки от 5 дней, иногда от 4-х - если есть возможность по графику (или ближе к сроку). На более короткие сроки 2-3 дня - за 1-3 дня до заезда, или раньше - если есть удобные "окна" по графикам. Квартира не сдается на сутки и для мероприятий!

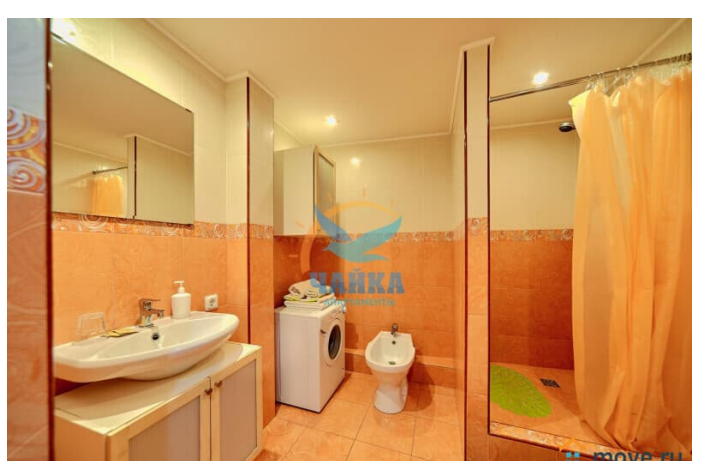
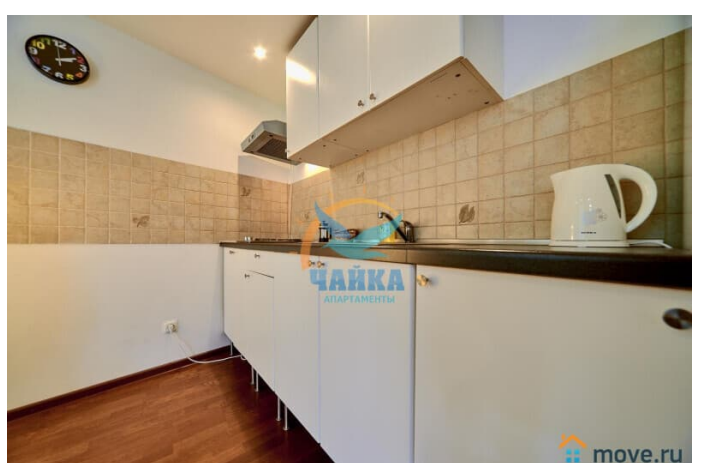
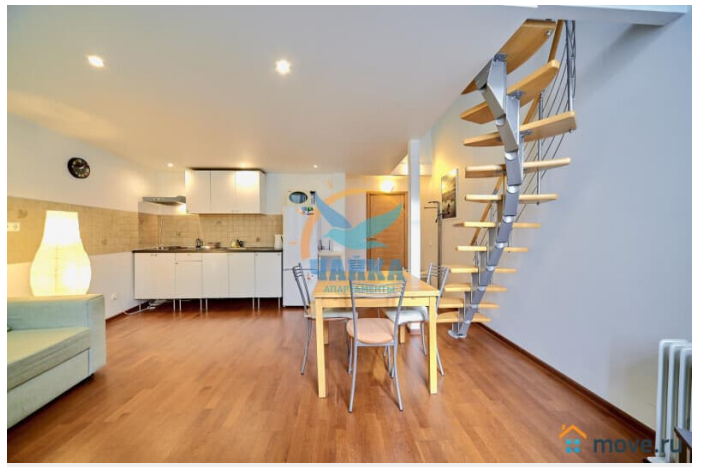
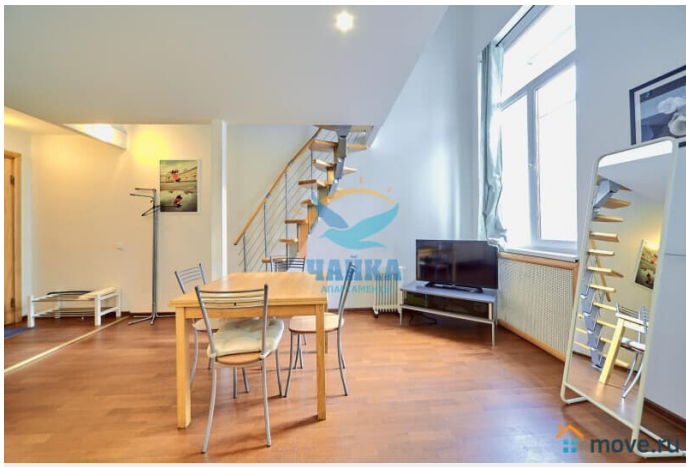
Бронируем также для организаций, предоставляем отчетные документы.

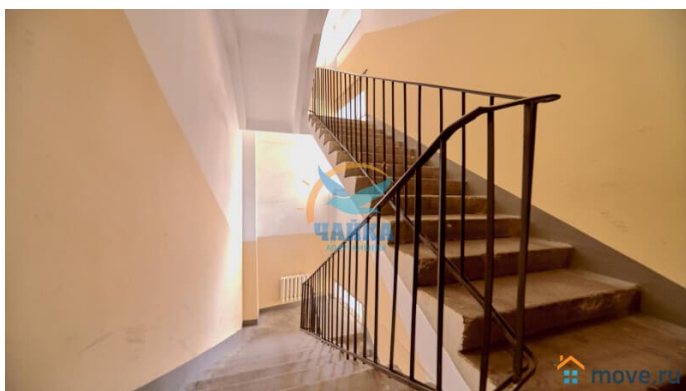
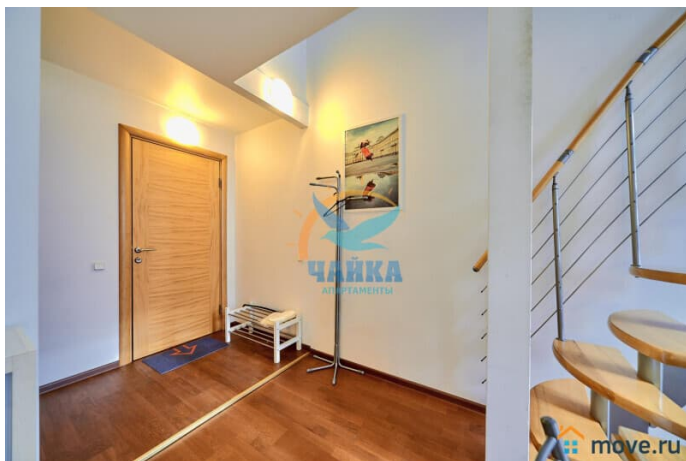
Однокомнатная двухуровневая студия на Невском проспекте в элитном центре города в непосредственной близости к Дворцовой площади и Эрмитажу. Расположена в красивейшем месте в начале Невского проспекта - рядом арка Главного Штаба, Адмиралтейство, набережные Невы. В ближайшем расположении 2 станции метро - в 5 минутах пешком "Невский проспект" и в 100 м - новая самая центральная станция метро "Адмиралтейская". Находится на 3 этаже пятиэтажного дома. Двор с охраной и видеонаблюдением. Вход со двора. Домофон, металлическая дверь в квартиру. Окна квартиры выходят на Невский проспект. Парковка во дворе (если есть возможность). Квартира двухуровневая с очень удобной

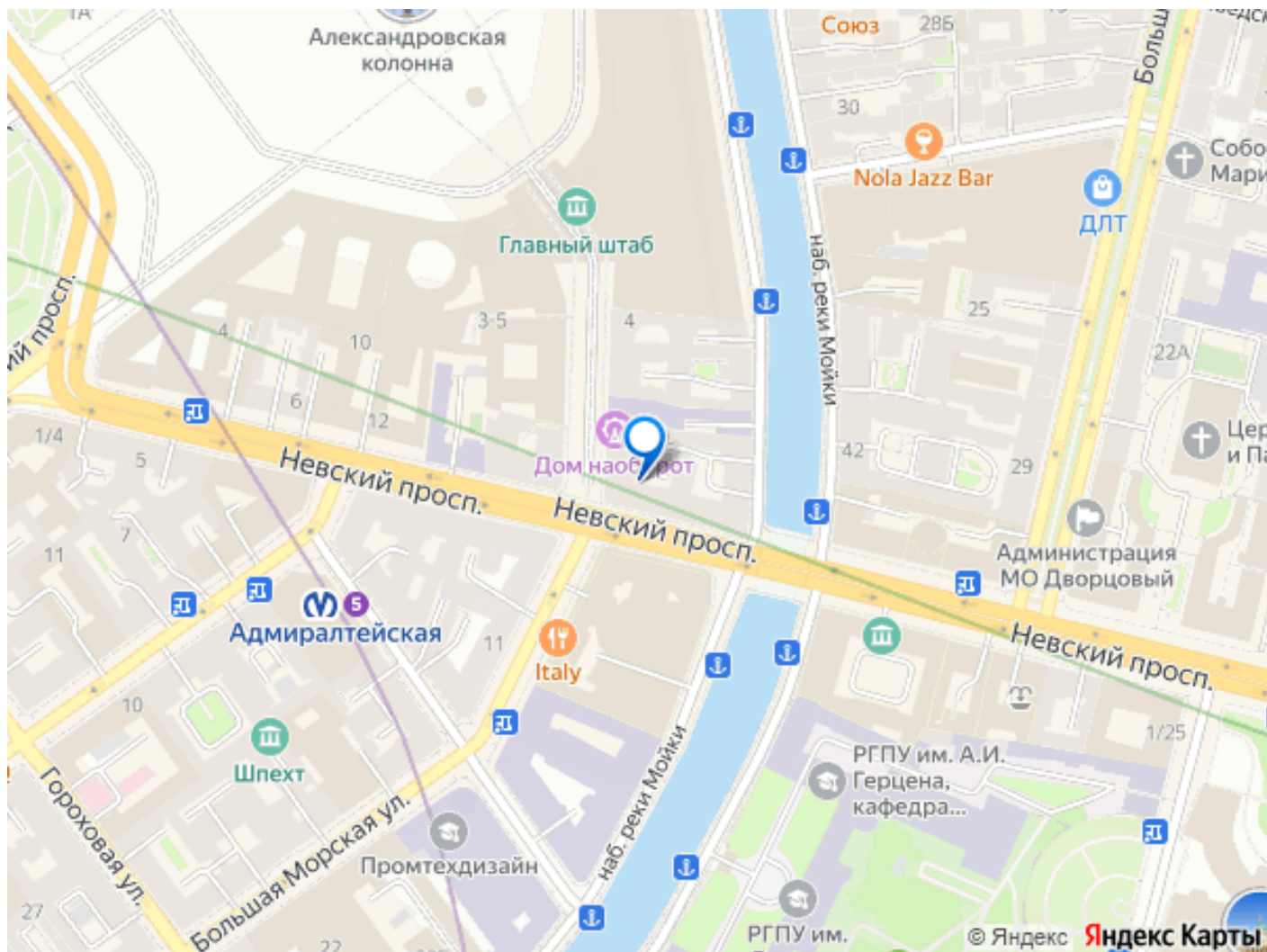
планировкой - спальня располагается на втором этаже, кухня-гостиная - на первом, что создает ощущение двухкомнатного пространства. Полностью благоустроена для Вашего комфорта, в наличии - ЖК- телевизор, холодильник, микроволновая печь, тостер, электрочайник, посудомоечная машина, утюг, фен, стиральная машина, кухонные, постельные, туалетные принадлежности. Подключены безлимитный ИНТЕРНЕТ, Wi-Fi, кабельное телевидение. Санузел совмещенный, с душевой кабиной и биде. Размещение до 4 человек (2+2). Данную квартиру можно бронировать вместе с аналогичной на этом же этаже.











Move.ru - вся недвижимость России