

Ланская Татьяна

79681886383

**Санкт-Петербург, проспект Северный, д.
111**

35 000 ₽

Санкт-Петербург, проспект Северный, д. 111

Округ

[СПБ, Калининский район](#)

Улица

[проспект Северный](#)

Квартира

Количество комнат

1

Жилая площадь

11.5 м²

Площадь кухни

16 м²

Общая площадь

34 м²

Этаж

3/13

Детали объекта

Тип сделки

Сдаю

Раздел

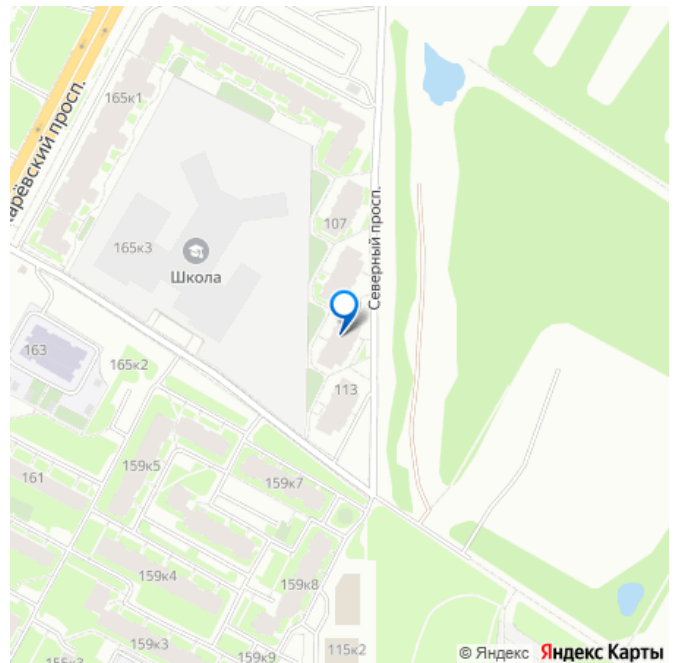
[Квартиры](#)

Строение

Монолитное

Тип балкона

для заметок



лоджия

Тип санузла

совмещенный

Заселение с детьми

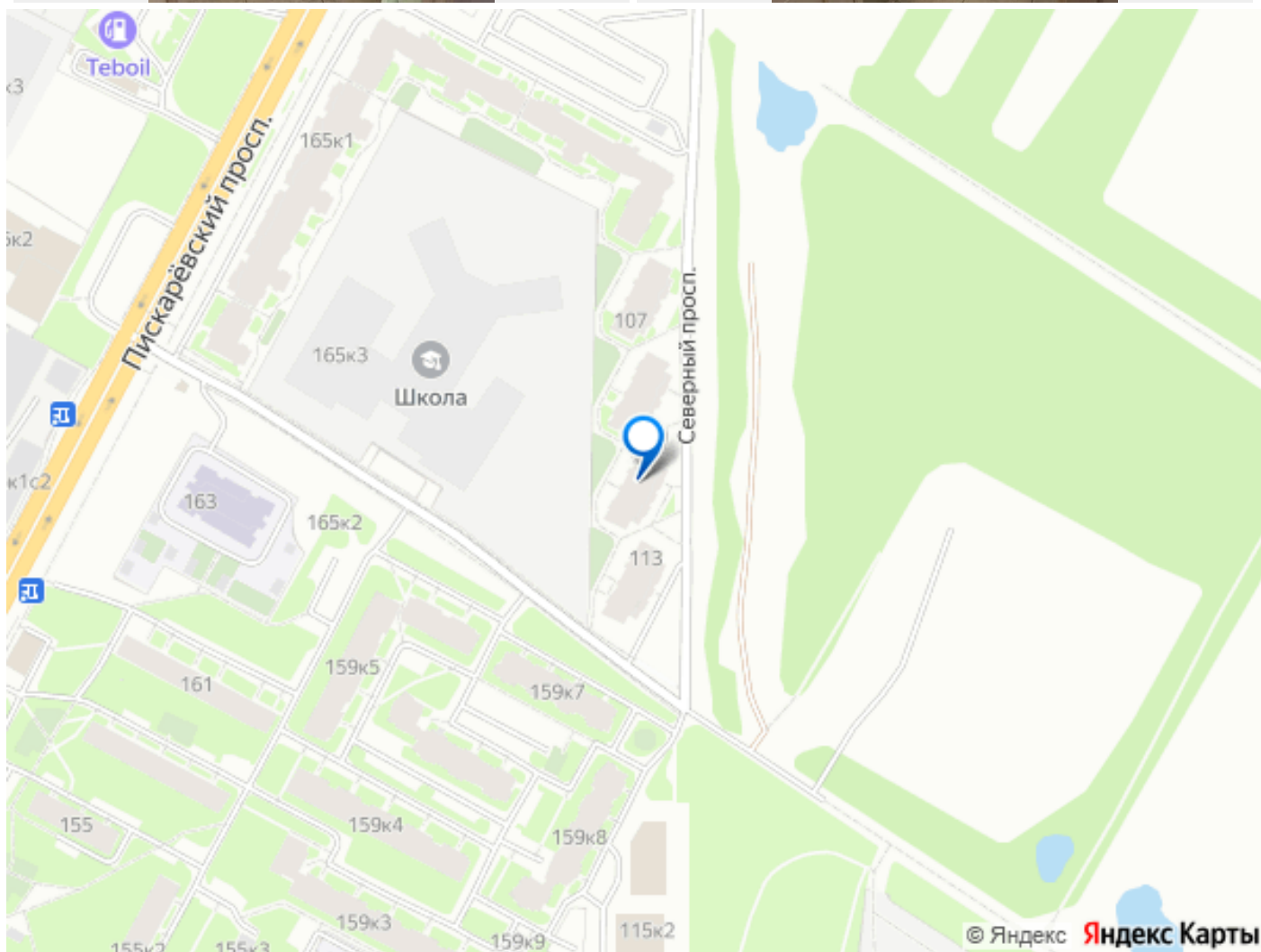
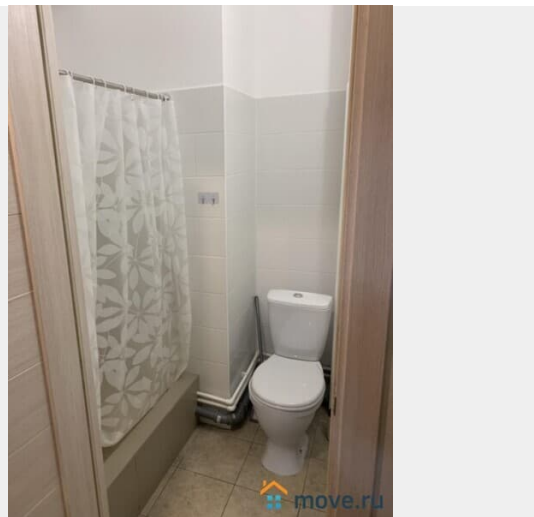
да

интернет, мебель, мебель на кухне, телевизор, стиральная машина, холодильник, лифт

Описание

отличная квартира с большой кухней-гостиной, для 1 человека, пары или семьи с ребенком, без животных. цена + ку, залог 100%, комиссия агента 100%





Move.ru - вся недвижимость России