

Создано: 18.05.2024 в 20:57

Обновлено: 02.12.2025 в 09:05

<https://spb.move.ru/objects/9253195929>

Корнева Наталья

79045531284

**Санкт-Петербург, проспект Советский
(Усть-Славянка), д. 2**

6 100 010 ₽

Санкт-Петербург, проспект Советский (Усть-Славянка), д. 2

Округ

[СПБ, Невский район](#)

Улица

[проспект Советский \(Усть-Славянка\)](#)

Квартира

Количество комнат

1

Высота потолков

2.8 м

Жилая площадь

13.45 м²

Площадь кухни

11.68 м²

Общая площадь

34.5 м²

Этаж

1/11

Детали объекта

Тип сделки

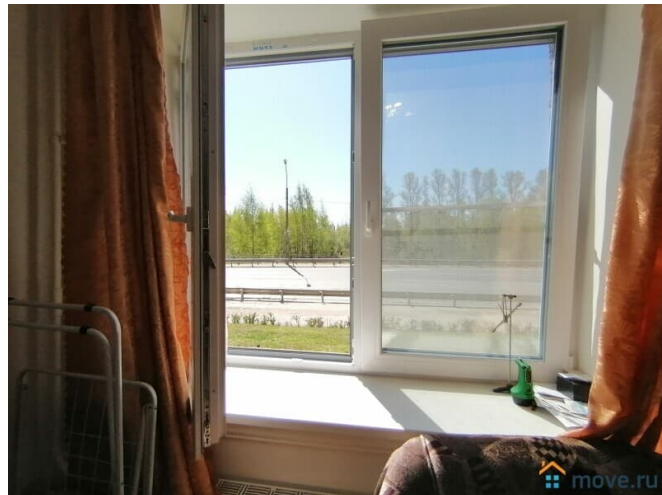
Продам

Раздел

[Квартиры](#)

Строение

для заметок



Монолитно-кирпичное

Тип санузла

совмещенный

Покрытие пола

ламинат

Вид из окна

на улицу

Ремонт

с отделкой

Год постройки

2021 г.

Покупка в ипотеку

да

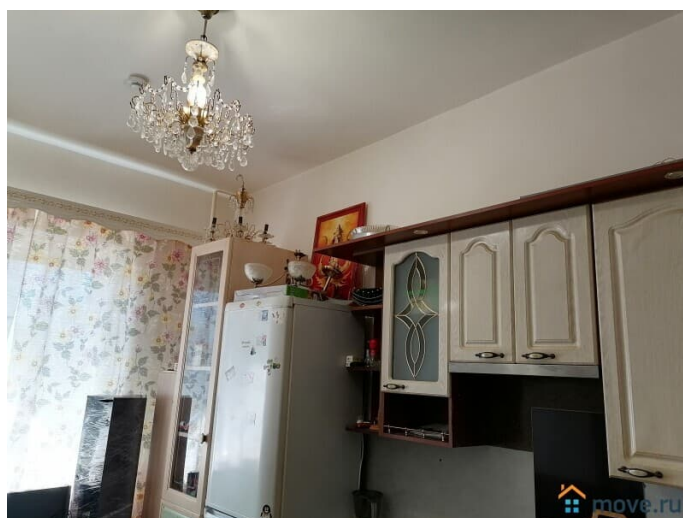
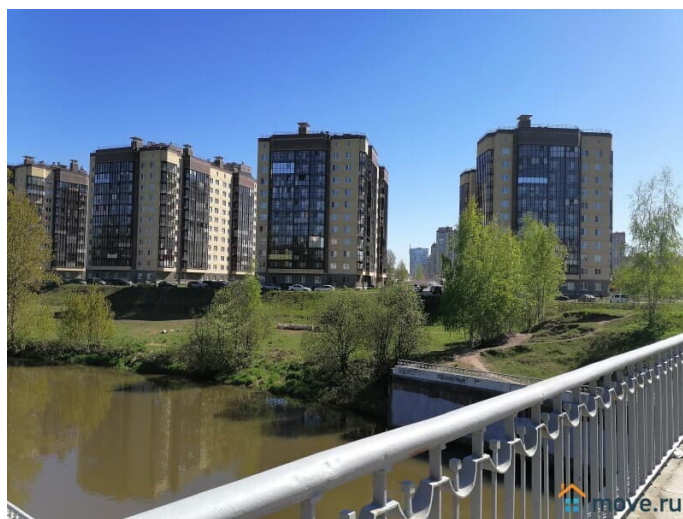
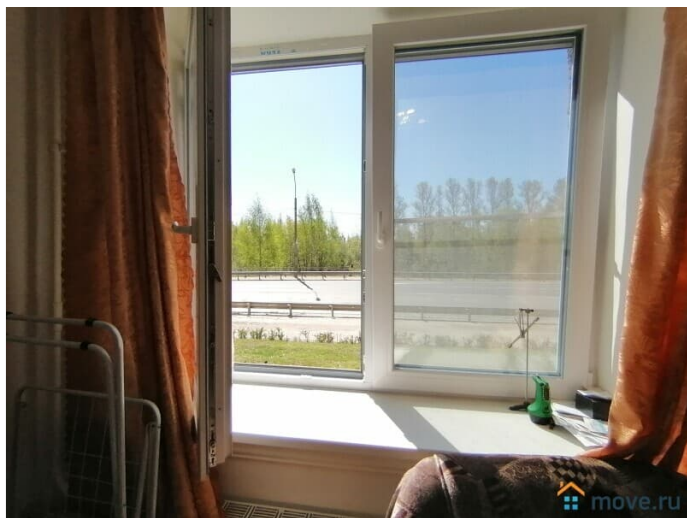
возможна ипотека, возможен торг, лифт, парковка, охрана

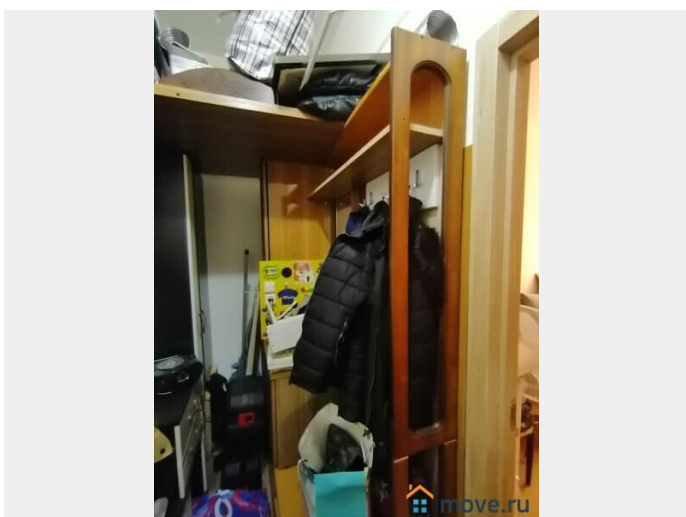
Описание

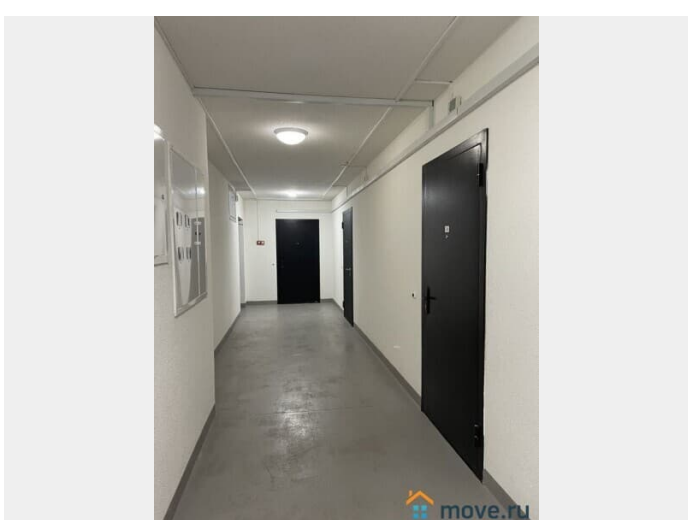
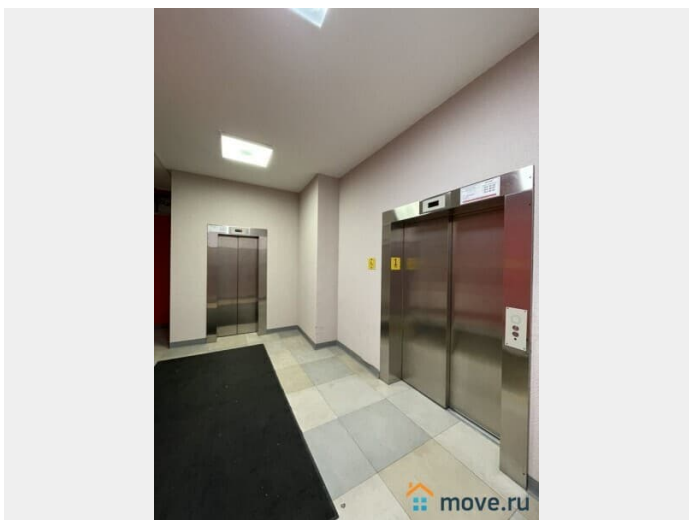
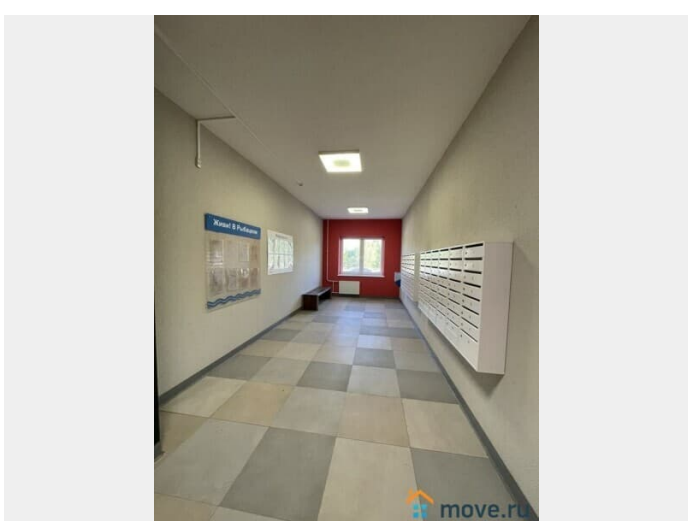
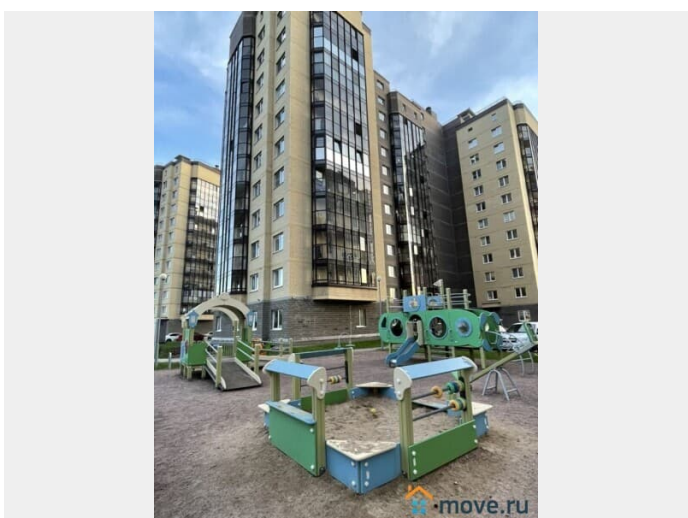
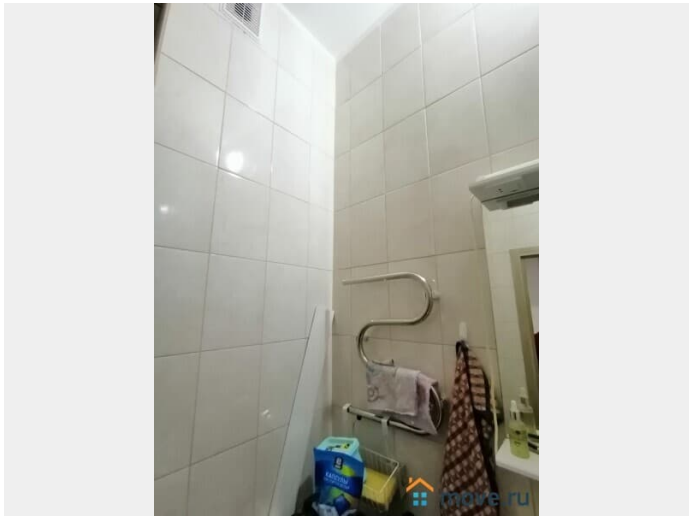
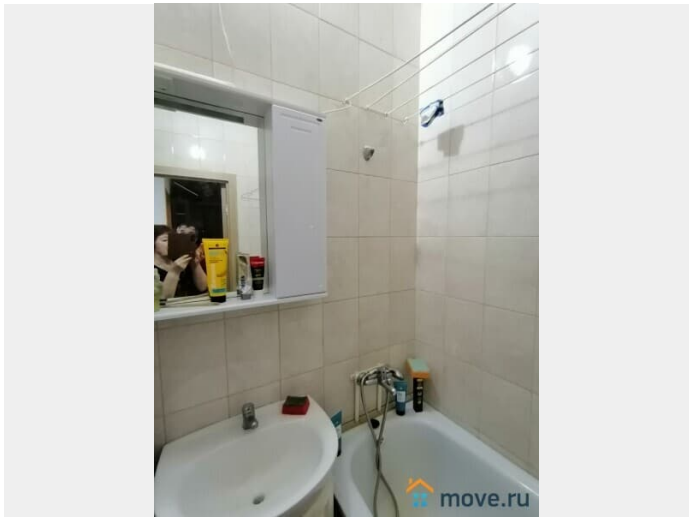
Уютная квартира с хорошей планировкой и высокими потолками. Первый этаж - подойдет и для жизни, и для офиса. Не будет зависимости от работы лифта. Преимущество - НИЗКИЕ КОММУНАЛЬНЫЕ ПЛАТЕЖИ, что очень важно при постоянном росте тарифов. ПРЯМАЯ ПРОДАЖА - документы готовы, метро Рыбацкое -15 минут пешком, ПОДЗЕМНЫЙ ПАРКИНГ, в квартире НИКТО НЕ ПРОПИСАН, обременений нет, материнский капитал не использовался, 1 взрослый собственник, подходят покупателям с ипотекой, одобренной в любом Банке (поможем покупателю одобрить Ипотеку со скидкой), в договоре купли-продажи показываем полную стоимость Объекта. Новый кирпично-монолитный дом 2021 года постройки, отличное состояние: стеклопакеты, кафель, плитка, ламинат, все новое: мебель и бытовая техника, уместен торг. В ЦЕНУ

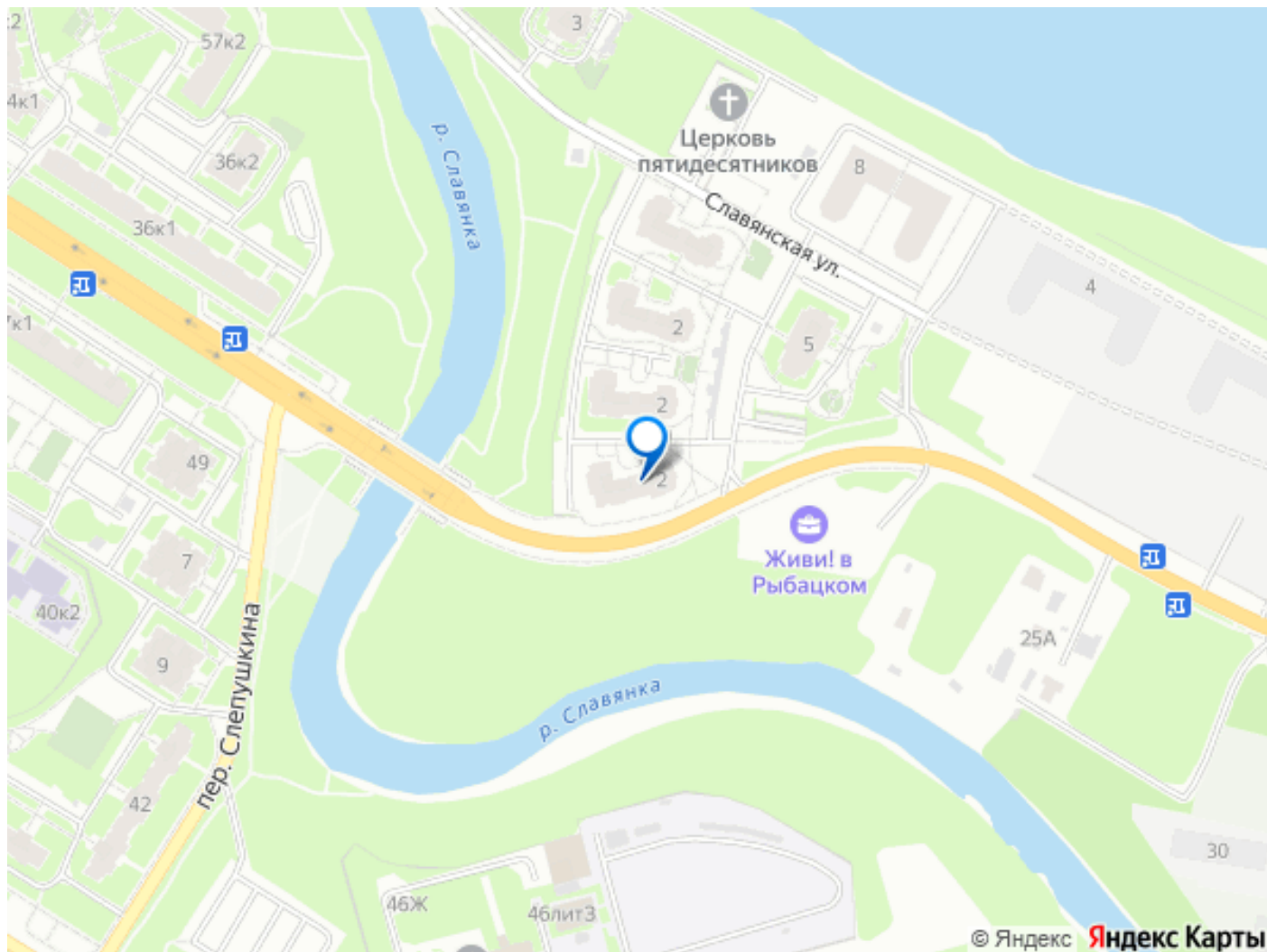
ОБЪЕКТА ВХОДИТ: встроенная кухня, холодильник, кухонный стол, два стула, полочка с зеркалом в ванной, шкаф в прихожей. Плюс автомобиль - Lada kalina универсал - по желанию, в стоимость не входит. Продается теплая зимой и не жаркая летом 1 к. кв. в новом кирпично-монолитном доме ЖК "Живи в Рыбацком". Дом стоит на берегу реки Славянка и Невы у моста. Самый первый дом в комплексе от метро Рыбацкое. Пешком до метро - 15 минут. По зеленой ветке полчаса до центра Санкт-Петербурга. Рядом остановка общественного транспорта. Быстрый выезд на КАД и на вантовый мост. Подземный паркинг. Расположен дом в прекрасном месте. До Невы рукой подать, летом пляжи, в любое время года прогулки на свежем воздухе. В комплексе оборудованы детские площадки. Рядом школы, детские сады и развитая инфраструктура, магазины и магазинчики на любой вкус. А в 10 минутах ходьбы, в Рыбацком, - торговые центры, банки, фитнес клубы, бассейны, поликлиники и все необходимое для комфортной жизни. Квартира уютная, очень светлая и солнечная. Просторная кухня-гостиная. Окна - двухкамерные стеклопакеты. В комнате собственник установил трехкамерный стеклопакет, звукоизоляция в квартире хорошая. На полу - ламинат, санузел обложен кафельной плиткой. Высокие потолки 2.8 метра придают пространству дополнительный свет и воздух. Удобная большая углубленная прихожая, можно обустроить полноценную гардеробную. Установлены вместительные антресоли. Есть куда вещи пристроить. Ухоженная дворовая территория, современные парадные. На первых этажах - велосипедные и колясочные Для автомобилей - тёплый охраняемый подземный паркинг. Территория находится

под видеонаблюдением. Звоните,
договоримся о просмотре! Возможен торг при
просмотре. Сейчас очень плохо со связью.
Если не дозвонились, то пишите сообщение









Move.ru - вся недвижимость России