

2 Ночи

79399003747

**Санкт-Петербург, проспект Старорусский,
д. 11**

2 900 ₽

Санкт-Петербург, проспект Старорусский, д. 11

Улица

[проспект Старорусский](#)

Квартира

Количество комнат

2

Жилая площадь

31 м²

Площадь кухни

9 м²

Общая площадь

40 м²

Этаж

3/11

Детали объекта

Тип сделки

Сдаю

Раздел

[Квартиры на сутки](#)

Тип комнат

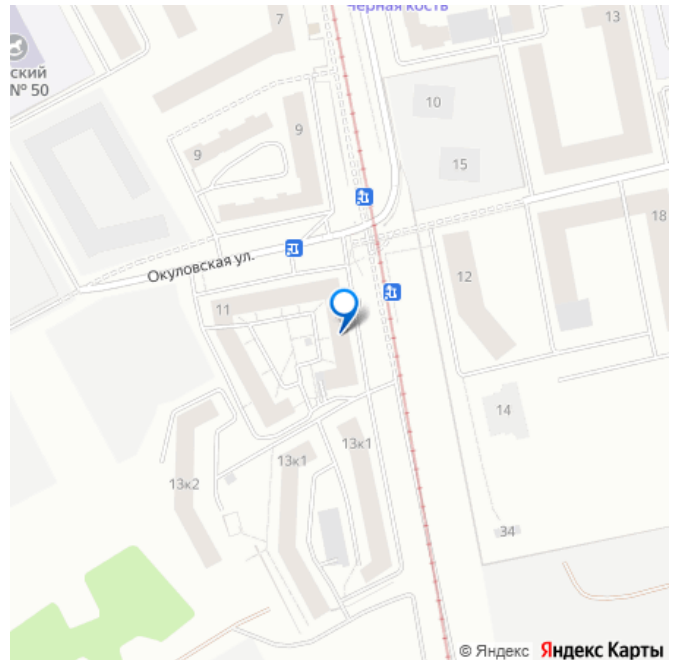
раздельные

Тип балкона

лоджия

Тип санузла

для заметок



совмещенный

Вид из окна

на улицу

Ремонт

дизайнерский

Заселение с детьми

да

интернет, мебель, мебель на кухне, телевизор, стиральная машина, холодильник, лифт, парковка

Описание

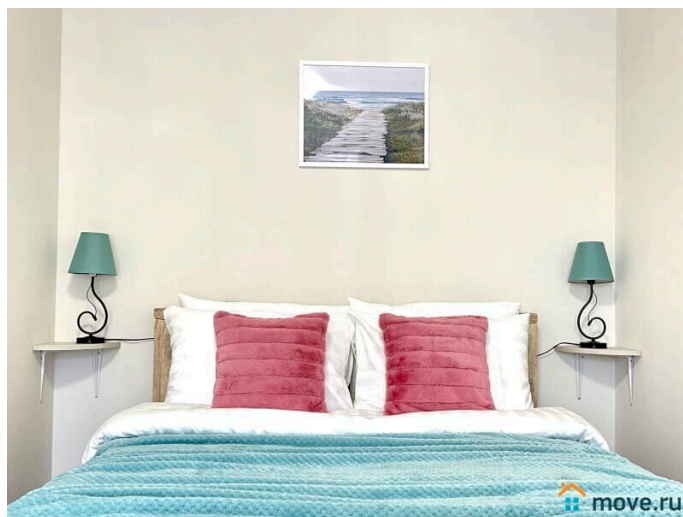
Предлагаем отличную евродвушку в ЖК Аэросити вместимостью до 5 человек. Уютная спальня и большая кухня - гостиная. У нас вы найдете все, что нужно для комфортного отдыха в Санкт-Петербурге!

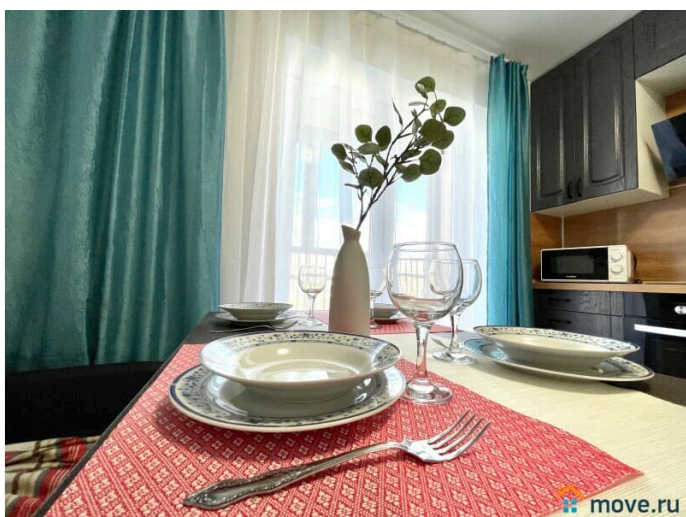
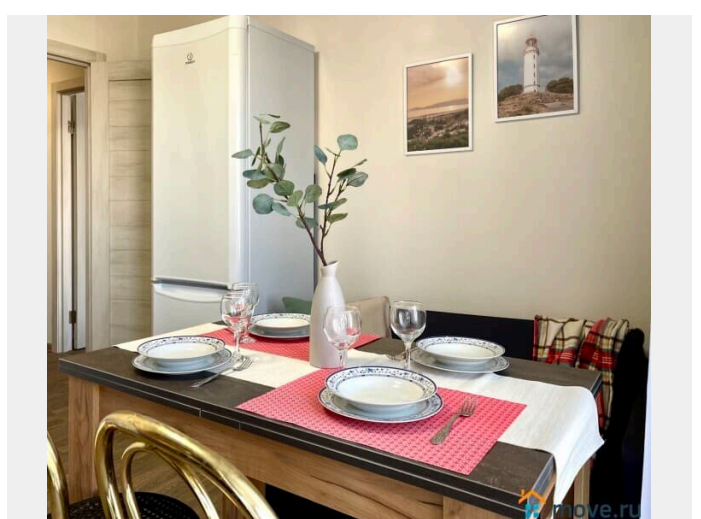
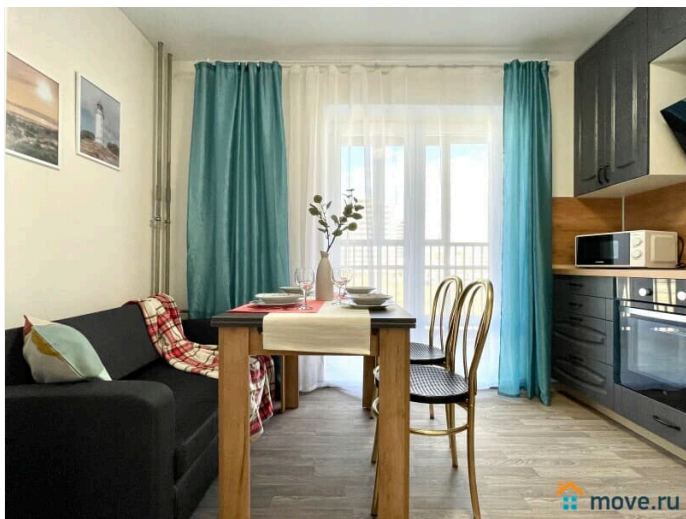
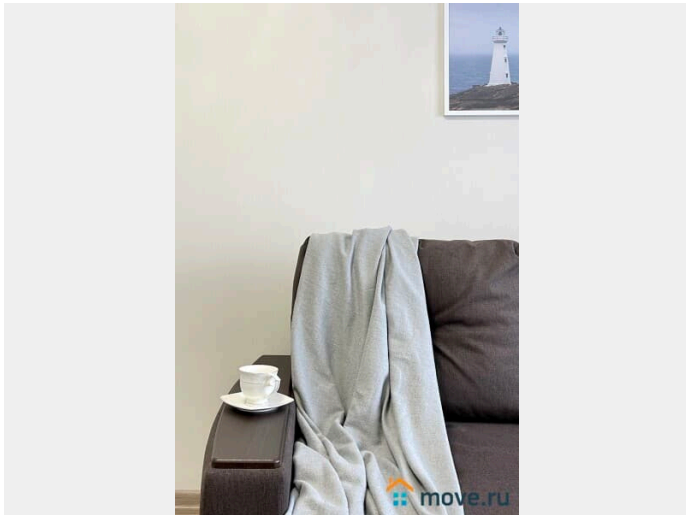
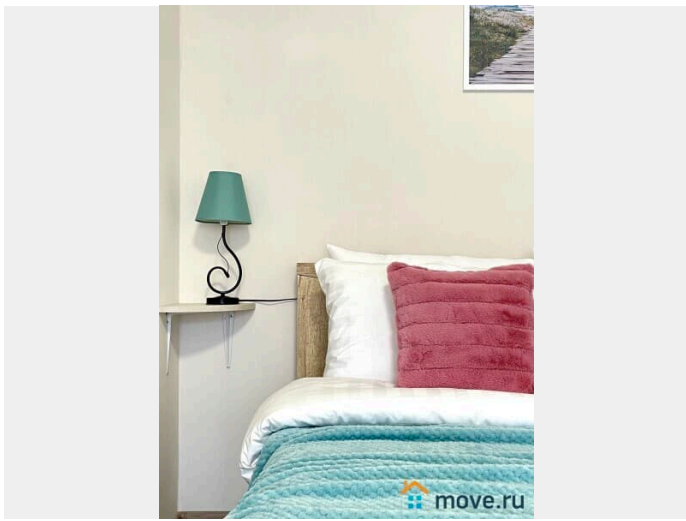
____ СПАЛЬНЫХ МЕСТ 5: двуспальная кровать + 2 отличных дивана (двуспальный, односпальный). ВАС ЖДЕТ: • Мультимедиа: WI - FI (200 мб/с), телевизор; • Бытовая техника: плита, холодильник, микроволновка, фен, утюг, стиральная машина; • Дополнительно: постельное белье, полотенца, средства гигиены, посуда, чай, сахар/соль. Дизайнерский ремонт добавит расслабляющую атмосферу и хорошее настроение. Наши квартиры выбирают семьи с детьми и дружные компании путешественников, приехавшие на отдых и деловые командировки.

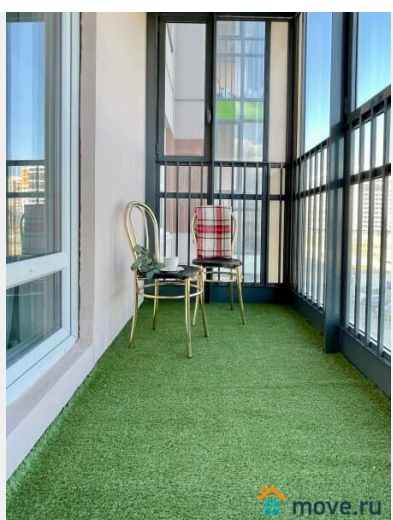
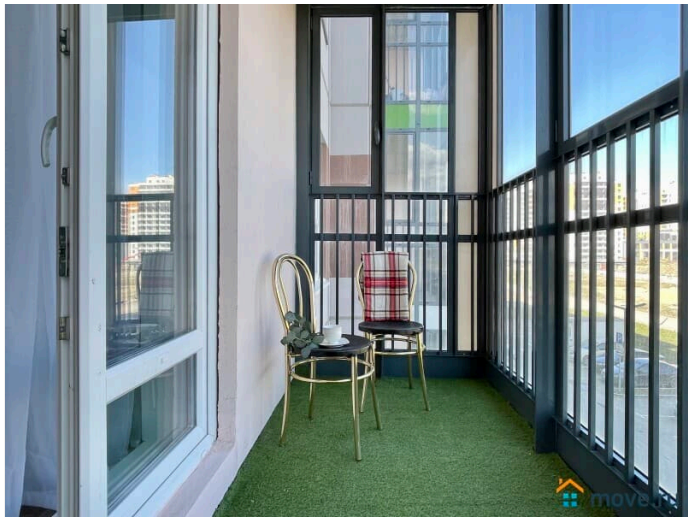
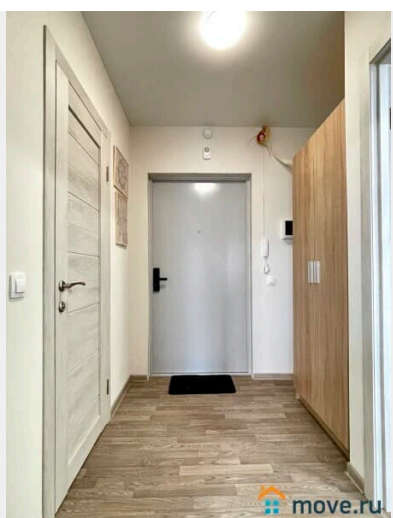
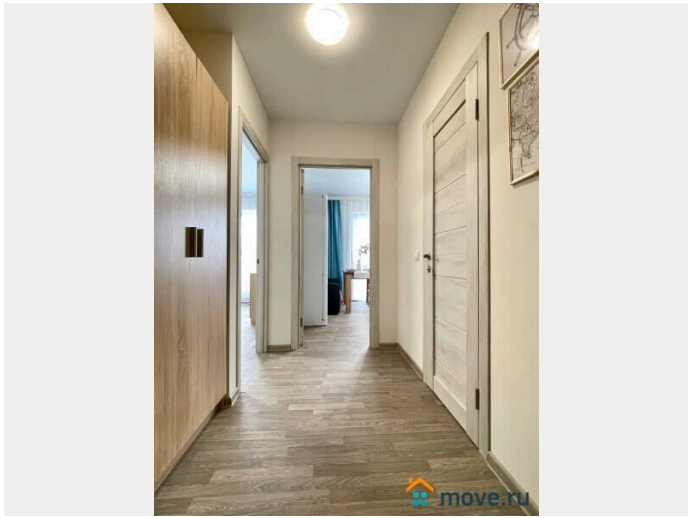
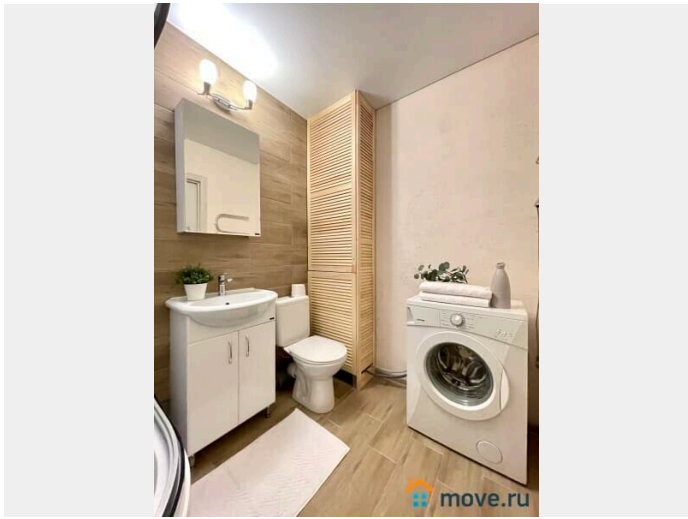
____ ВЫГОДНАЯ ЛОКАЦИЯ: • 15 мин от Аэропорта Пулково; • 15 мин от метро Купчино на общественном транспорте; • 10 мин от Экспофорума; • 30 мин до Витебского вокзала; • Рядом развязка КАД в обе стороны; Рядом трассы М-11, М-10 (на Москву); • 40

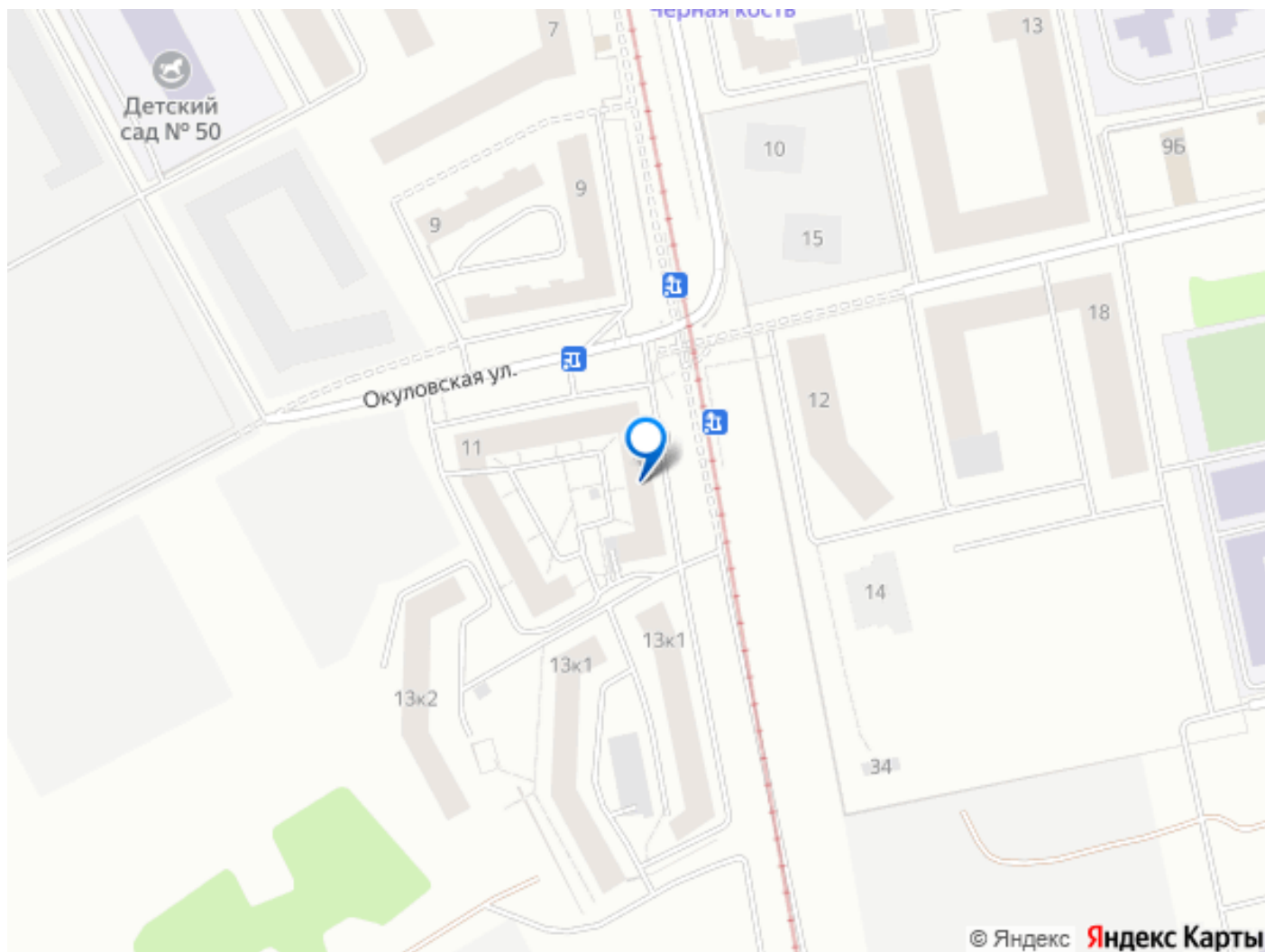
мин от Дворцовой площади; • В доме есть «Магнит», «Булочная – кафе»; • ТРК Балканский и Балкания NOVA. Близость живописных пригородов Пушкина и Павловска позволит в любое время отправиться на прогулку по историческим дворцам и паркам. Закрытый двор без машин. Территория комплекса оборудована детскими и спортивными площадками. Всегда есть места для парковки. По желанию, есть подземный паркинг

_____ Предоставляем ПОЛНЫЙ КОМПЛЕКТ ОТЧЕТНЫХ ДОКУМЕНТОВ для командированных. Круглосуточное заселение. Расчетное время с 14:00 (заезд), выезд до 12:00, возможность раннего заезда/позднего выезда необходимо уточнять. Оплата и внесение залога осуществляется после заселения, но при заезде после 22:00 (вечернем/ночном) просим оплатить первые сутки проживания и залог до заселения. Отвечаем на звонки и сообщения 8:00 до 22:00. Для заселения требуется предоставить паспортные данные бронирующего (в некоторых, исключительных, случаях можем запросить паспортные данные всех гостей и при необходимости увеличить сумму залога).









Move.ru - вся недвижимость России