

🕒 Создано: 14.01.2026 в 14:49

Обновлено: 14.01.2026 в 14:49

<https://spb.move.ru/objects/9287954758>

**Светлана Александрова**

**79516690140**

**Санкт-Петербург, проспект Тихорецкий,  
д. 7 корпус 4**

**11 700 000 ₽**

Санкт-Петербург, проспект Тихорецкий, д. 7 корпус 4

Округ

[СПБ, Калининский район](#)

Улица

[проспект Тихорецкий](#)

## Квартира

Количество комнат

2

Высота потолков

2.5 м

Жилая площадь

28.9 м<sup>2</sup>

Площадь кухни

5.1 м<sup>2</sup>

Общая площадь

44.4 м<sup>2</sup>

Этаж

1/5

## Детали объекта

Тип сделки

Продам

Раздел

[Квартиры](#)

Строение

для заметок



|                   |              |
|-------------------|--------------|
|                   | Кирпичное    |
| Тип комнат        |              |
|                   | смежные      |
| Тип санузла       |              |
|                   | совмещенный  |
| Покрытие пола     |              |
|                   | ламинат      |
| Вид из окна       |              |
|                   | во двор      |
| Ремонт            |              |
|                   | дизайнерский |
| Год постройки     |              |
|                   | 1962 г.      |
| Покупка в ипотеку |              |
|                   | да           |

возможна ипотека, возможен торг, интернет

## Описание

Продается уютная 2-комнатная квартира 44.

4 м? — всего 5 минут пешком до метро

Политехническая! ПРЕИМУЩЕСТВА

КВАРТИРЫ: ?Удачное месторасположение:

всего 5 минут пешком до метро

Политехническая — быстрый и удобный способ добраться в любой район города.

Вблизи остановки общественного

транспорта. ?В квартире современный

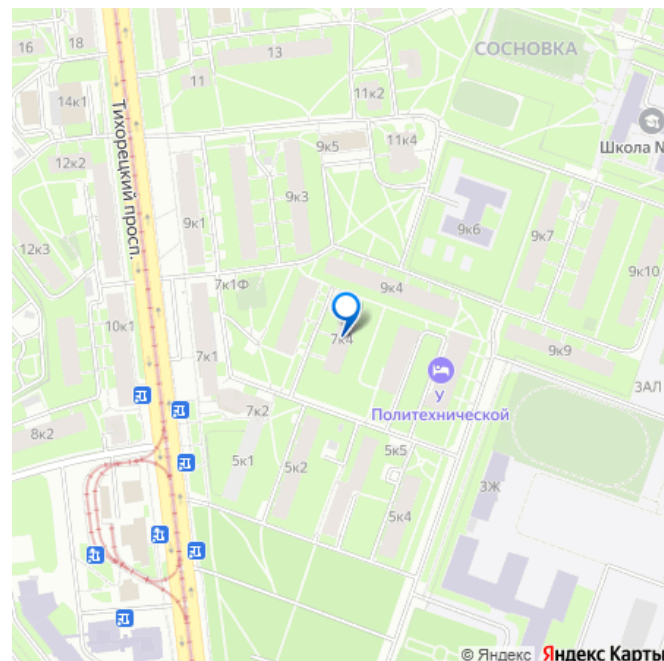
дизайнерский ремонт - все новое! Квартира полностью обновлена — новый пол, потолки, электрика и сантехника, выполнены с использованием качественных материалов.

На кухне и в ванной уложен теплый пол.

Выделана большая гардеробная в спальне.

Есть место для дополнительных мест

хранения. ?Вся мебель и техника остается



после продажи— заходите и живите!

Кирпичный дом: надежный, теплый, с отличной звукоизоляцией и долговечностью.

В программе сноса не участвует, а в подъезде приятная обстановка - сделан ремонт, отсутствуют неприятные запахи и сырость, всё ухожено и регулярно обслуживается, доброжелательные соседи и безопасная территория. Уютный зелёный уголок под окнами: окна выходят на тихий внутренний дворик с зеленью и цветником — здесь всегда спокойно и красиво, создавая атмосферу приватности и комфорта.

Квартира находится на достаточно высоком первом этаже, под окнами разбит цветник.

Отличная развитая инфраструктура: рядом магазины, аптеки, почта, пекарня Хлебник, пункты выдачи заказов (Озон, Яндекс, Вайлдбериз), школа, ведущие вузы, зеленая зона - парк Сосновка, Бунат — всё в шаговой доступности. Развитая транспортная инфраструктура: быстрый выезд на ЗСД и КАД, позволяют добраться до аэропорта, крупнейших торговых центров, а также до живописных пригородных направлений (Пушкин, Петергоф, Кронштадт). Прямое

сообщение с центром города: в шаге — красная ветка метро ведет до исторического центра и 3х вокзалов (Финляндский, Московский, Витебский). ДОПОЛНИТЕЛЬНАЯ

ИНФОРМАЦИЯ: Никто не прописан. Один взрослый дееспособный собственник (не пенсионер). Квартире оформлена в ипотеку без мат. капитала, документы полностью готовы — быстрая и чистая сделка. Полная стоимость в договоре. Подходит под ипотеку. Продажа от собственника

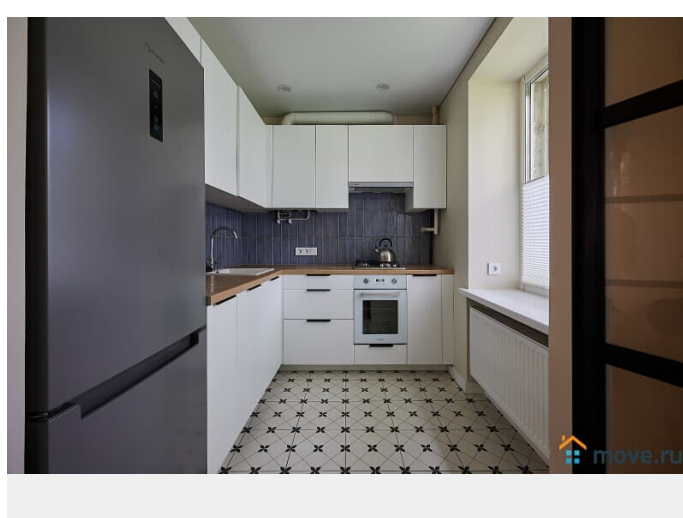
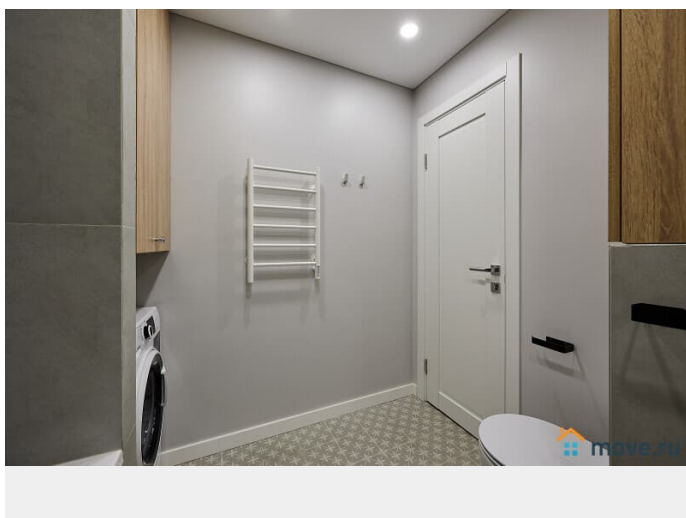
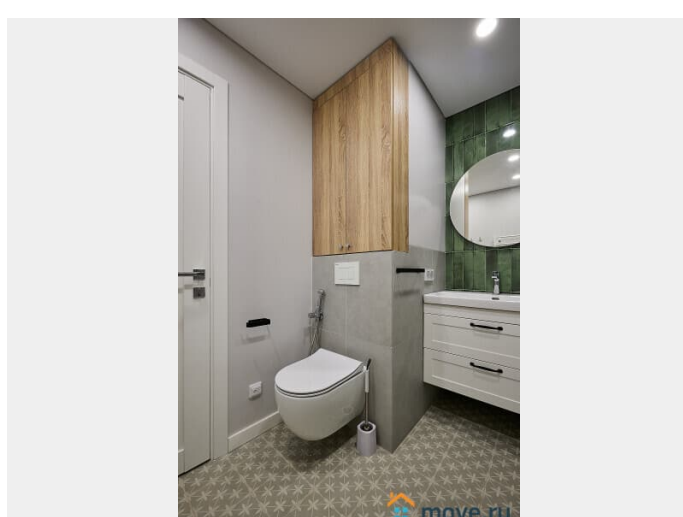
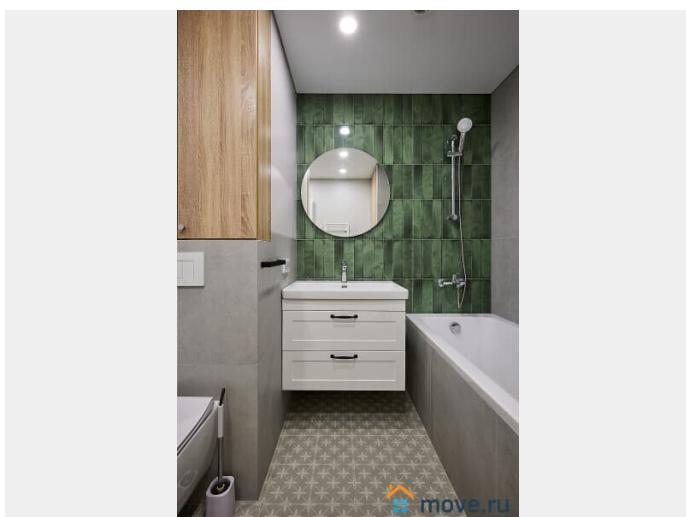
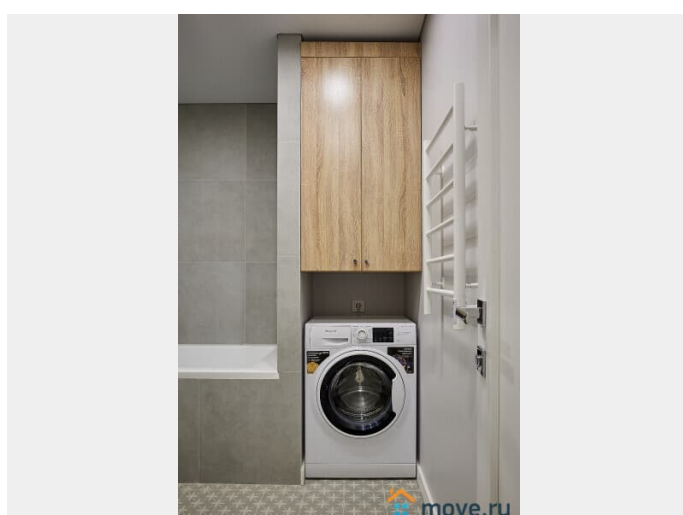
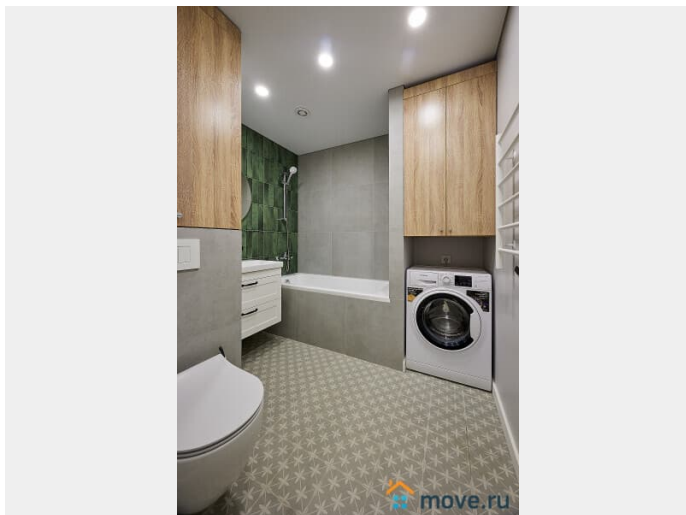
---

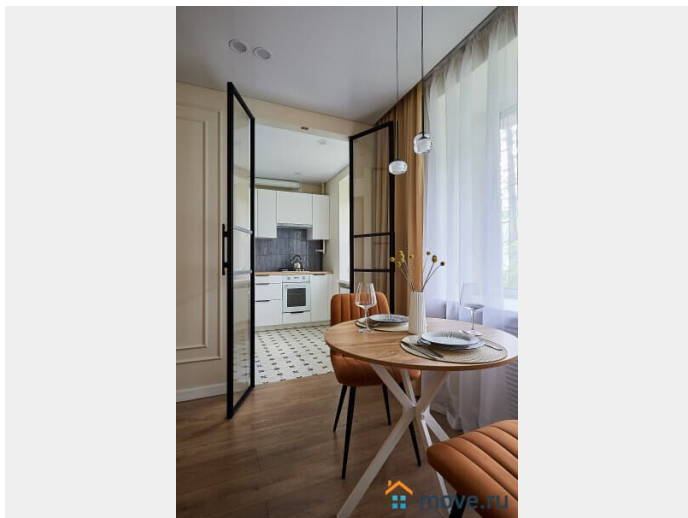
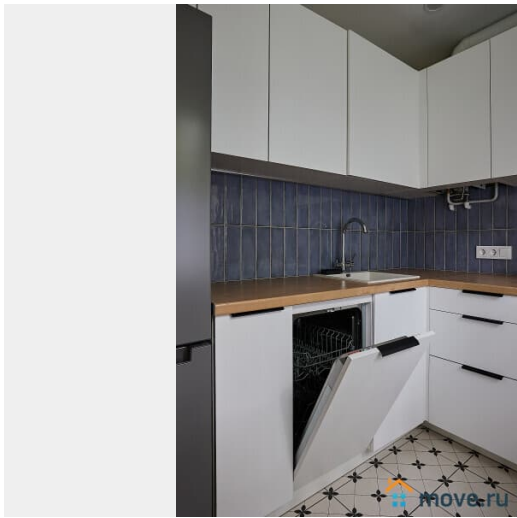
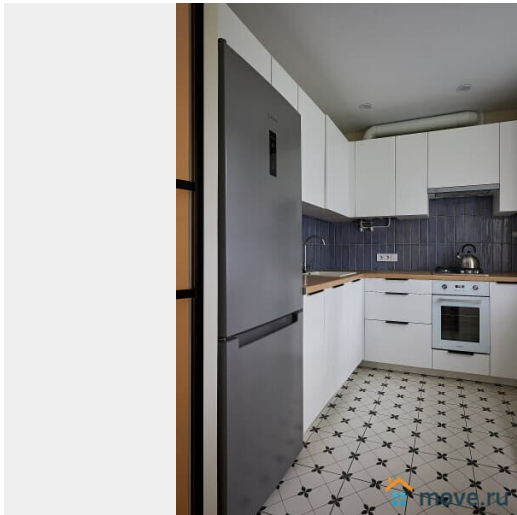
Это отличный вариант для тех, кто ищет комфортное жилье в развитом районе или выгодную инвестицию — аренда на

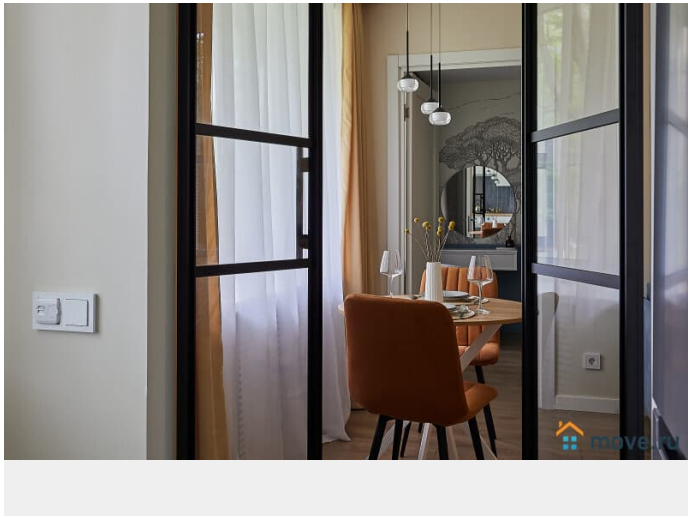
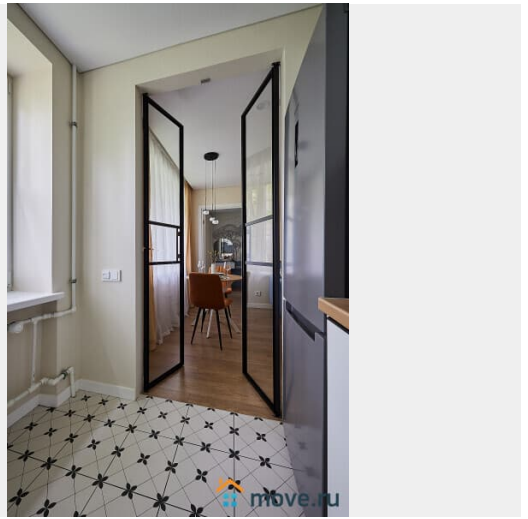
долгосрочной или краткосрочной основе  
принесет стабильный доход! Звоните прямо  
сейчас! Организую просмотр в удобное для  
вас время!

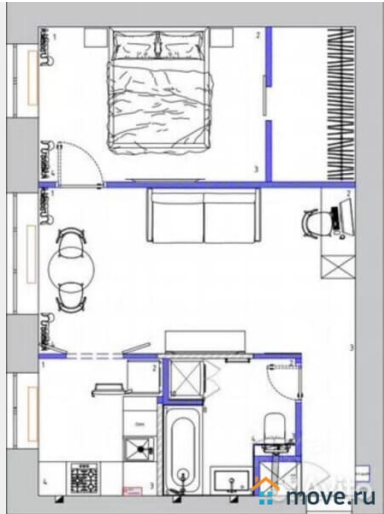
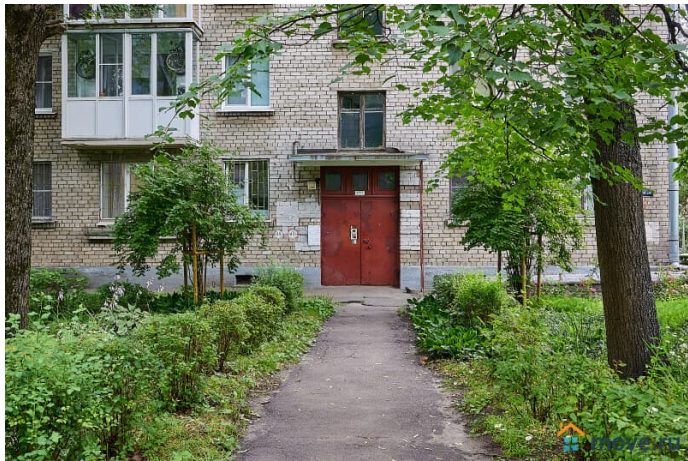
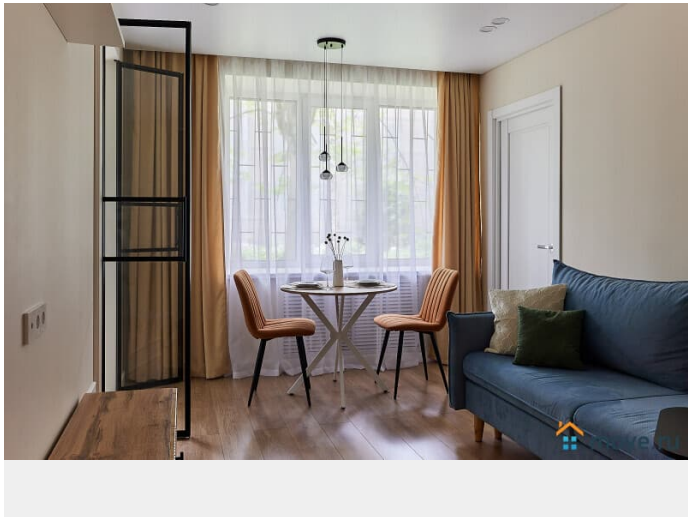
---

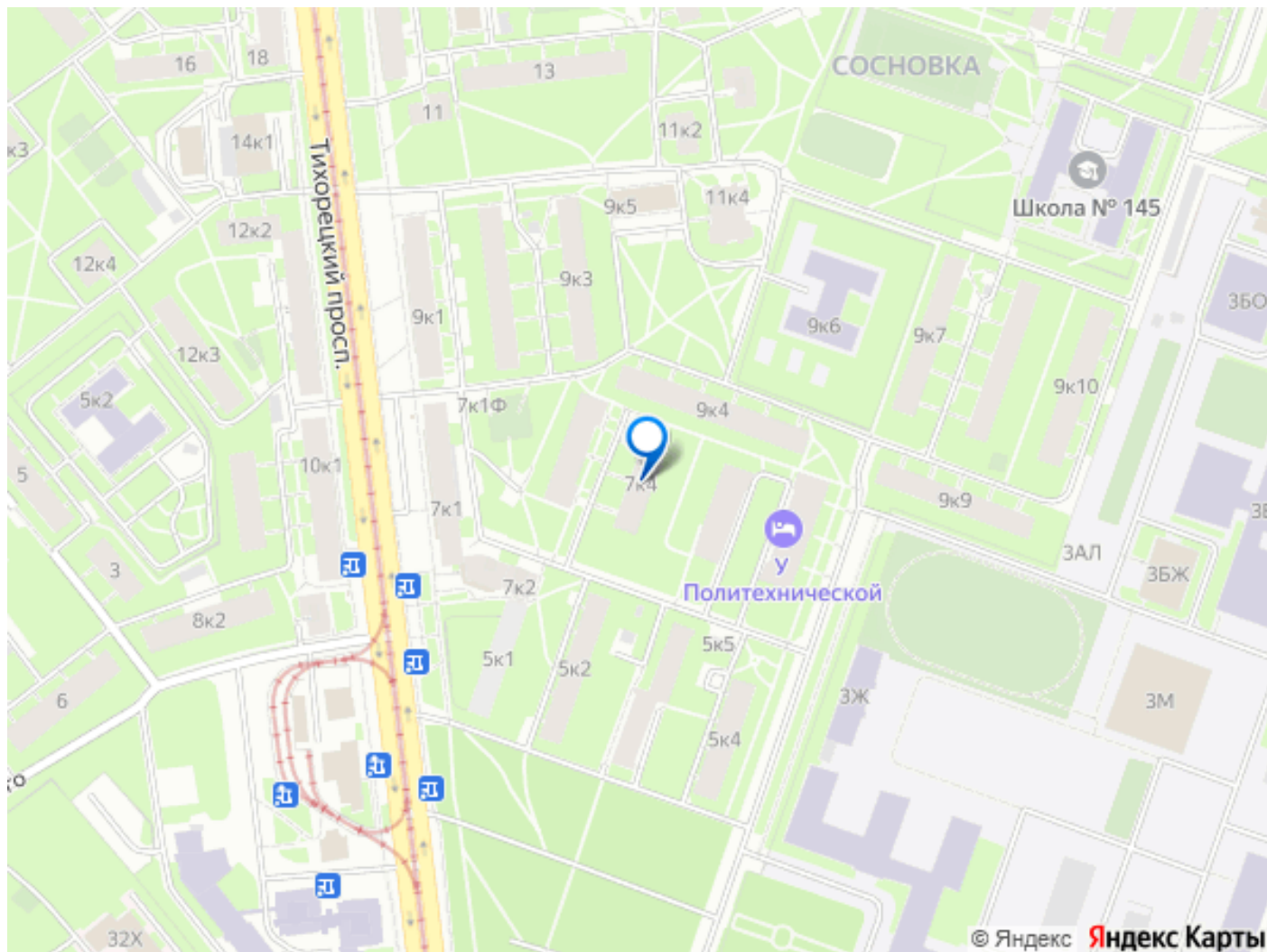
\_\_\_\_\_ \*Агентов без РЕАЛЬНЫХ клиентов  
просьба не беспокоить.











Move.ru - вся недвижимость России