

2 Ночи

79399003747

Создано: 04.03.2024 в 17:14

Обновлено: 09.02.2026 в 09:38

Санкт-Петербург, проспект Витебский, д.
99 к1

2 000 ₽

Санкт-Петербург, проспект Витебский, д. 99 к1

Улица

[проспект Витебский](#)

Квартира

Количество комнат

1

Жилая площадь

24 м²

Площадь кухни

3 м²

Общая площадь

27 м²

Этаж

13/29

Детали объекта

Тип сделки

Сдаю

Раздел

[Квартиры на сутки](#)

Тип комнат

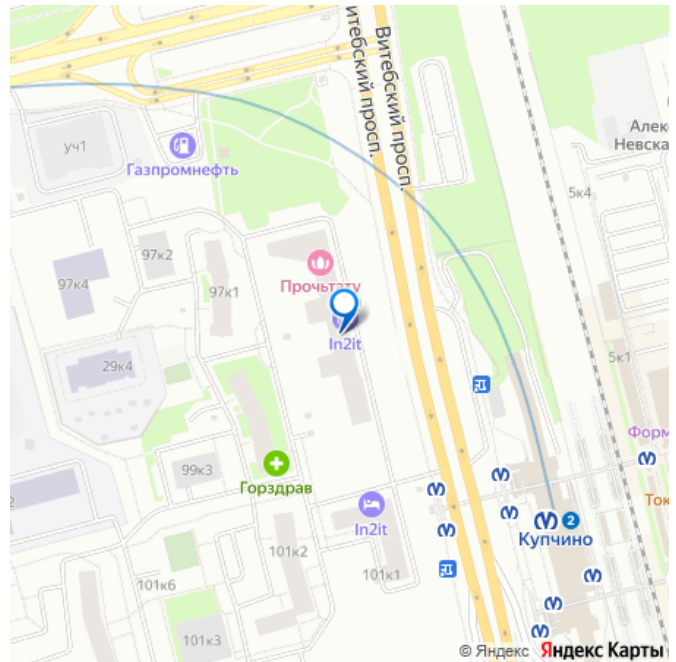
смежные

Тип санузла

совмещенный

Вид из окна

для заметок



на улицу

Ремонт

дизайнерский

Заселение с детьми

да

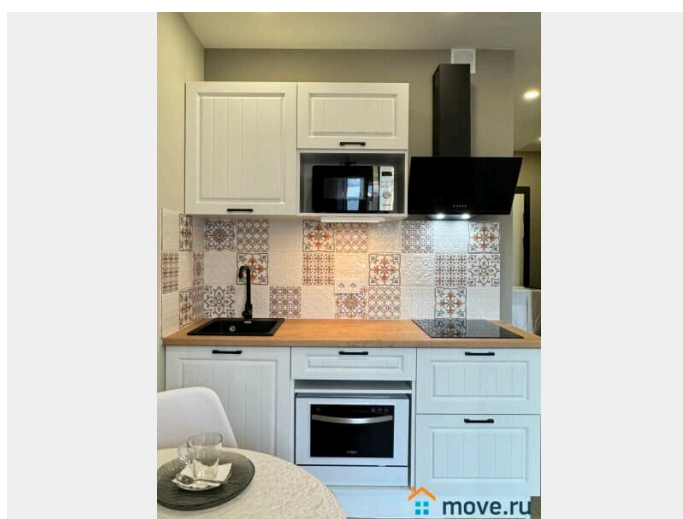
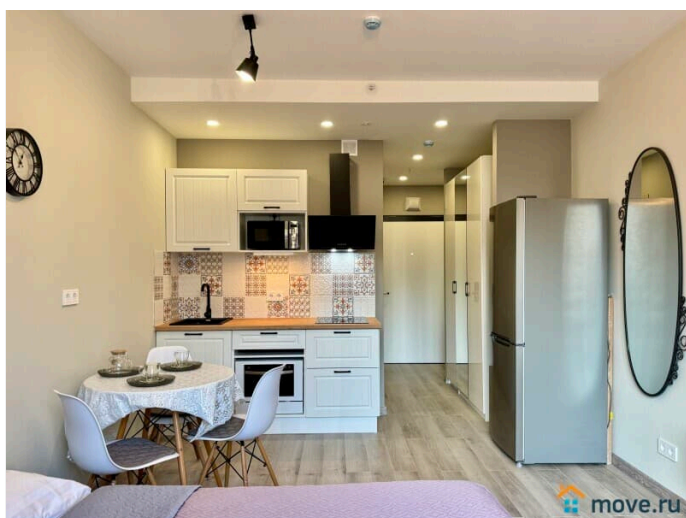
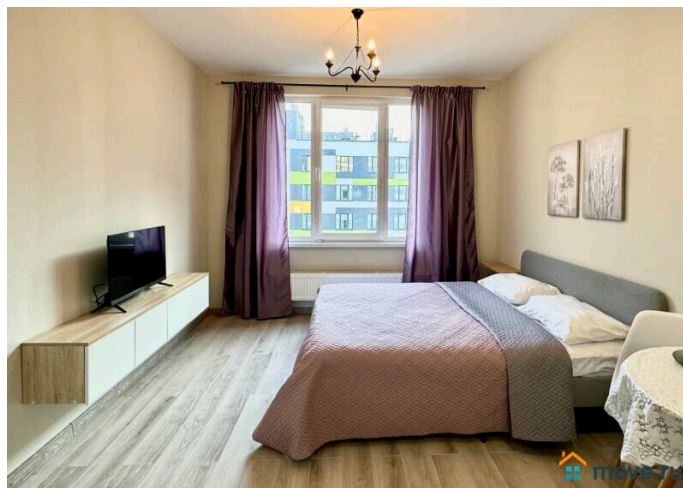
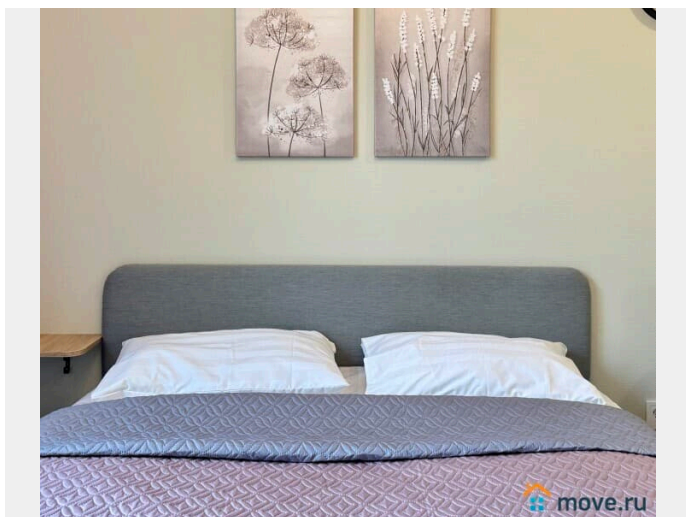
интернет, мебель, мебель на кухне, телевизор, стиральная машина, холодильник, лифт, парковка

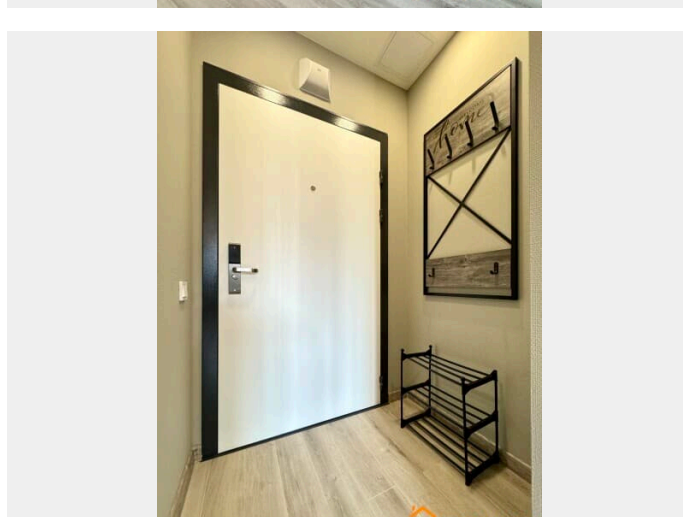
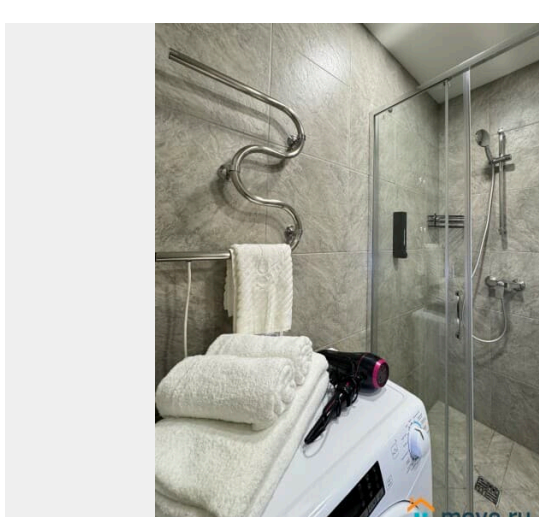
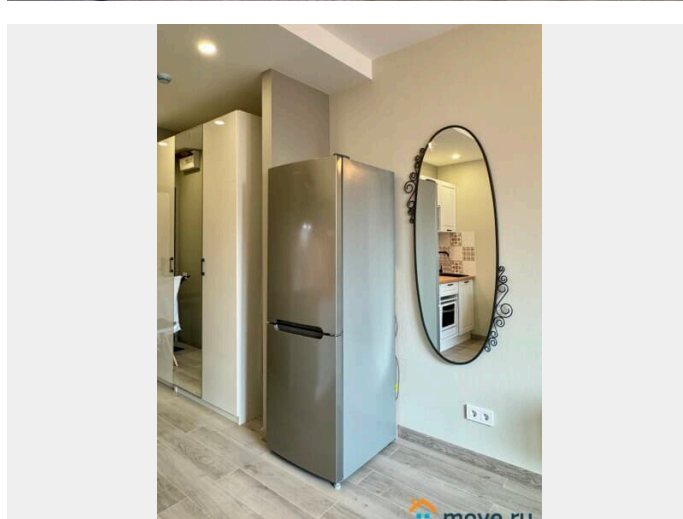
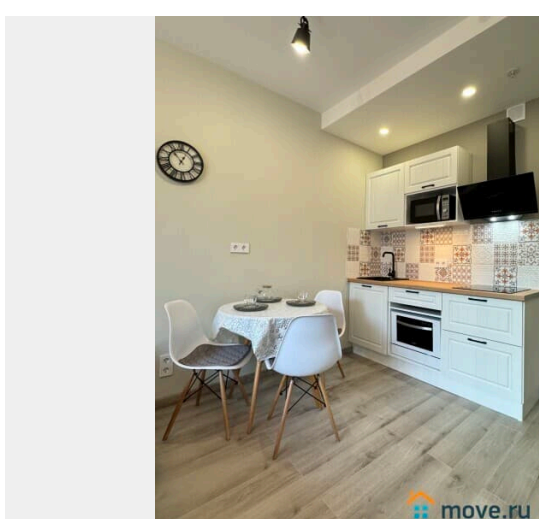
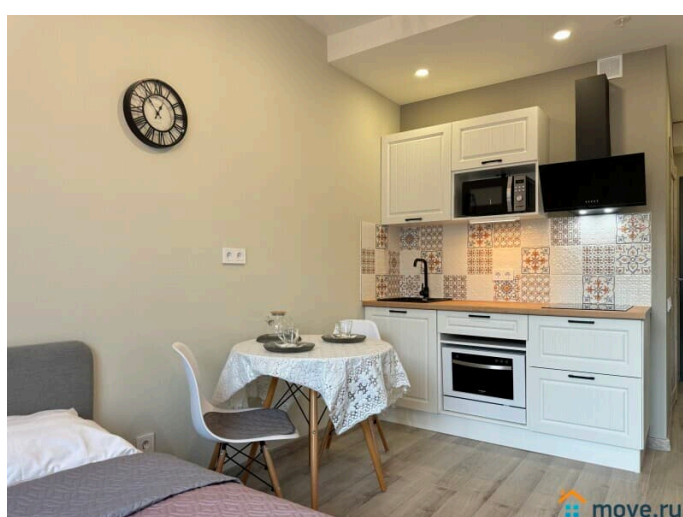
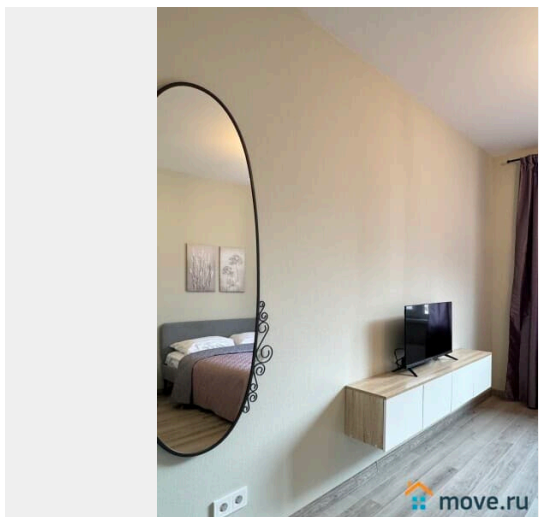
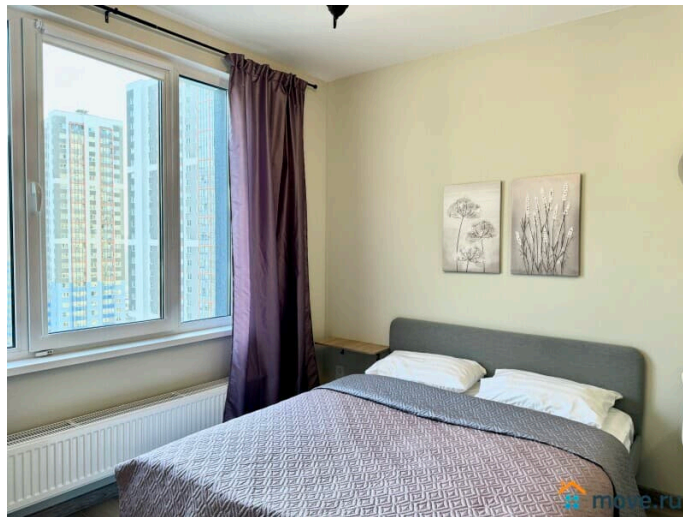
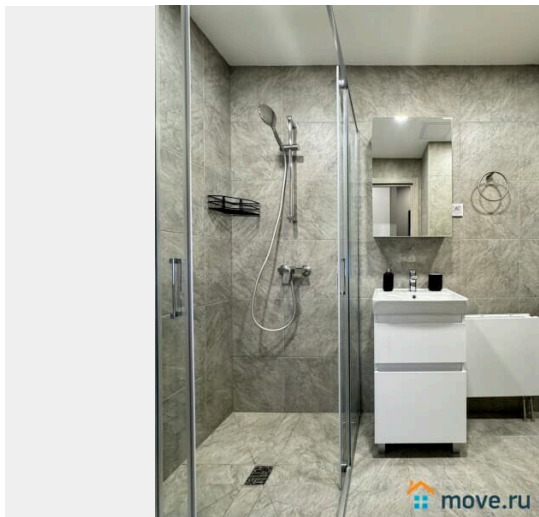
Описание

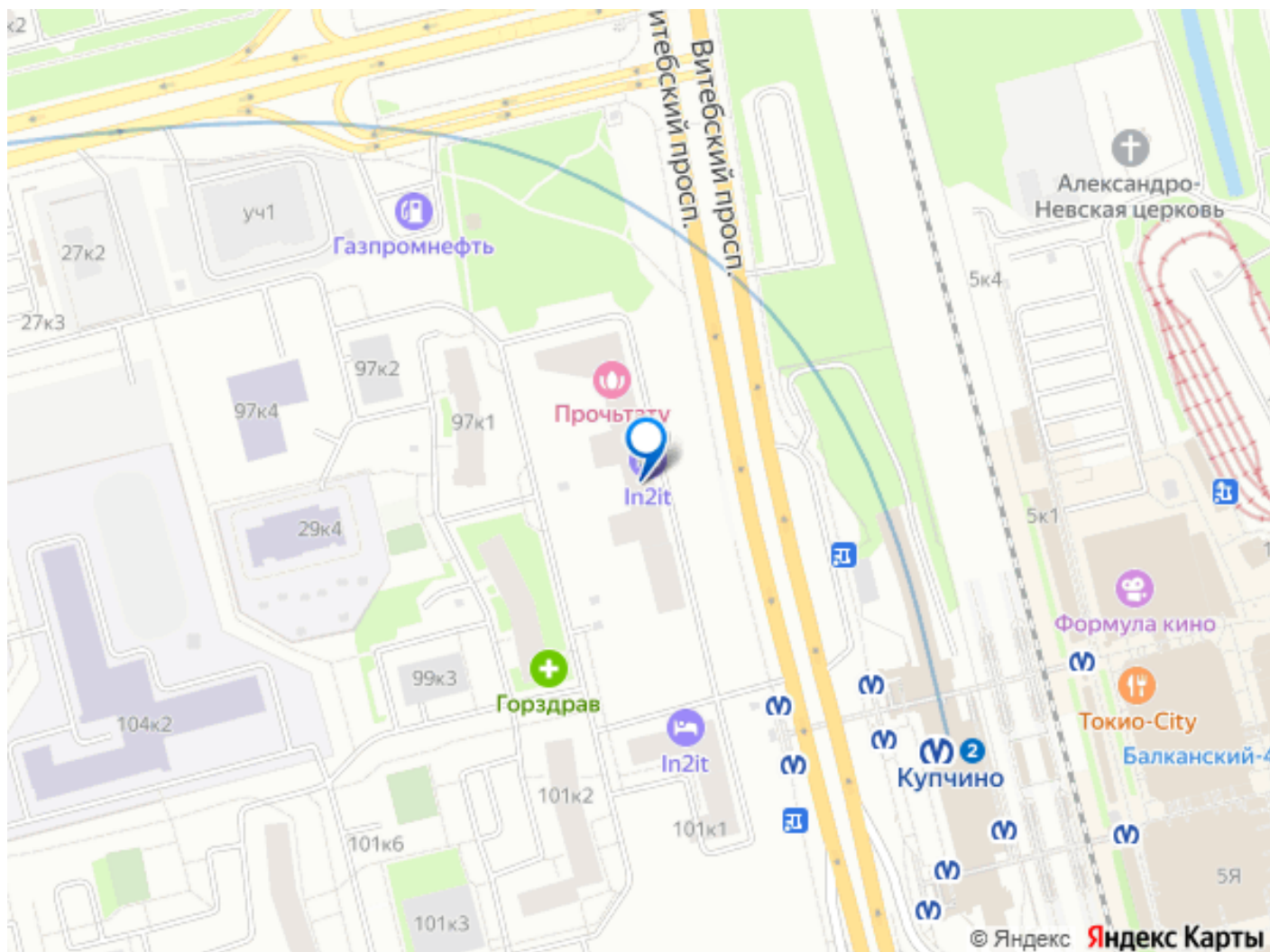
Апартаменты 2 ночи предлагают отличные апартаменты в 1 минуте от метро Купчино. У нас вы найдете все, что нужно для комфортного отдыха! СПАЛЬНЫХ МЕСТ 2: двуспальная кровать В АПАРТАМЕНТАХ ВАС ЖДЕТ: - Мультимедиа: WI - FI (200 мб/с). - Бытовая техника: плита, холодильник, микроволновка, фен, утюг. - Дополнительно: постельное белье, полотенца, средства гигиены, посуда, чай, сахар/соль. Дизайнерский ремонт добавит расслабляющую атмосферу и хорошее настроение. Наши апартаменты выбирают семьи с детьми и дружные компании путешественников, приехавшие на отдых и деловые командировки.

ВЫГОДНАЯ ЛОКАЦИЯ: - ТРК Балканский и Балкания NOVA; - Станция метро Купчино; - Остановки общественного транспорта и удобная транспортная развязка; - Аэропорт Пулково в 15 минутах на машине; - КВЦ EXPOFORUM в 12 минутах на машине. Пригородные достопримечательности: Пушкин и Павловск в 20 минутах на машине. Близко выезд на КАД, ЗСД, Киевское, Московское шоссе, трассы E95, M11. Предоставляем ПОЛНЫЙ КОМПЛЕКТ ОТЧЕТНЫХ ДОКУМЕНТОВ для

командированных. Круглосуточное заселение. Расчетное время с 14:00 (заезд), выезд до 12:00, возможность раннего заезда/позднего выезда необходимо уточнять. Оплата и внесение залога осуществляется после заселения, но при заезде после 22:00 (вечернем/ночном) просим оплатить первые сутки проживания и залог до заселения. Отвечаем на звонки и сообщения 8:00 до 22:00. Для заселения требуется предоставить паспортные данные бронирующего (в некоторых, исключительных, случаях можем запросить паспортные данные всех гостей и при необходимости увеличить сумму залога).







Move.ru - вся недвижимость России