

🕒 Создано: 28.01.2025 в 12:08

Обновлено: 09.04.2026 в 17:51

**2 Ночи**

**79399003747**

**Санкт-Петербург, проспект Витебский, д. 99 к1**

**2 700 ₺**

Санкт-Петербург, проспект Витебский, д. 99 к1

Улица

[проспект Витебский](#)

### Квартира

Количество комнат

1

Жилая площадь

29 м<sup>2</sup>

Площадь кухни

5 м<sup>2</sup>

Общая площадь

34 м<sup>2</sup>

Этаж

10/29

### Детали объекта

Тип сделки

Сдаю

Раздел

[Квартиры на сутки](#)

Тип санузла

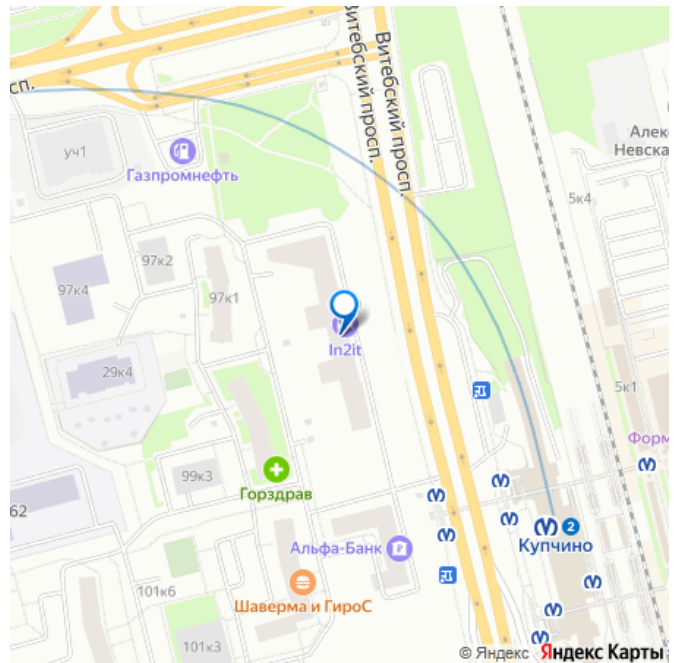
совмещенный

Вид из окна

на улицу

Ремонт

для заметок



Заселение с детьми

да

---

интернет, мебель, мебель на кухне, телевизор, стиральная машина, холодильник, лифт, парковка

## Описание

Предлагаем отличные апартаменты в 2 минутах от метро Купчино. У нас вы найдете все, что нужно для комфортного отдыха!

---

\_\_\_\_ СПАЛЬНЫХ МЕСТ 4: двуспальная кровать и двуспальный диван В АПАРТАМЕНТАХ ВАС

ЖДЕТ: • Мультимедиа: WI – FI (200 мб/с). •

Бытовая техника: плита, холодильник, микроволновка, фен, утюг, посудомоечная машина, стиральная машина. •

Дополнительно: постельное белье, полотенца, средства гигиены, посуда, чай, сахар/соль. Дизайнерский ремонт добавит расслабляющую атмосферу и хорошее настроение. Наши апартаменты выбирают семьи с детьми и дружные компании путешественников, приехавшие на отдых и деловые командировки.

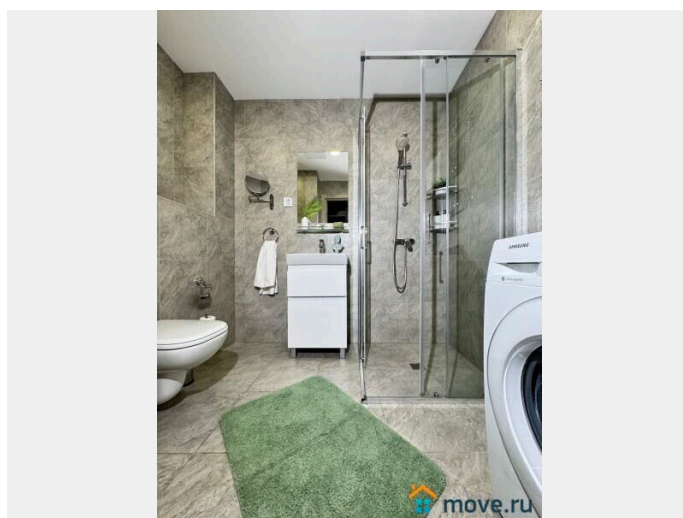
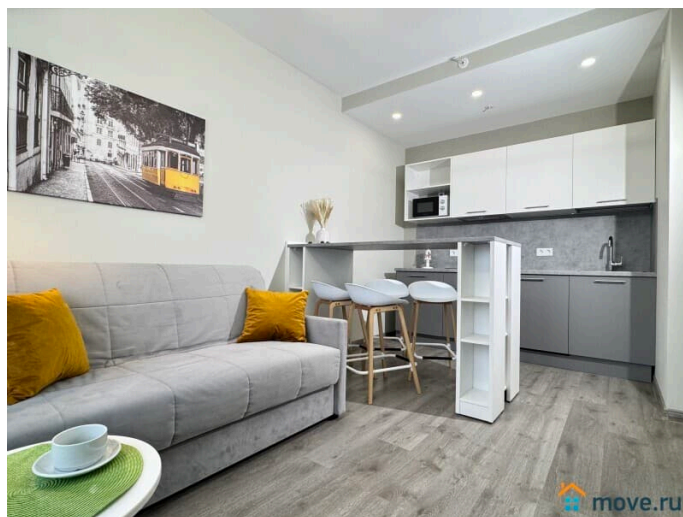
---

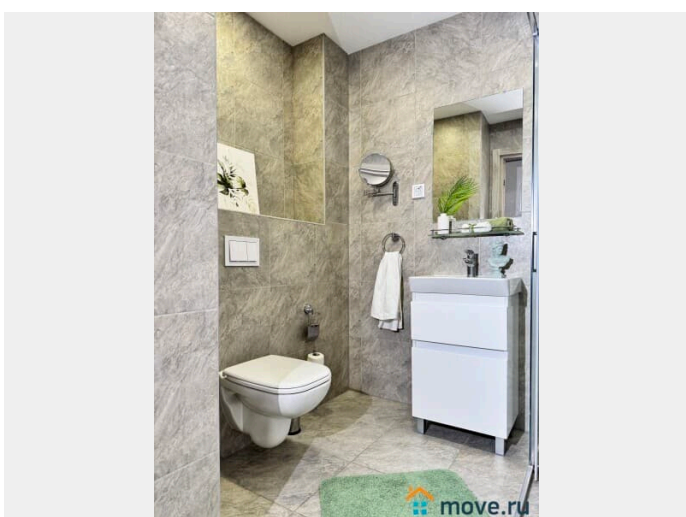
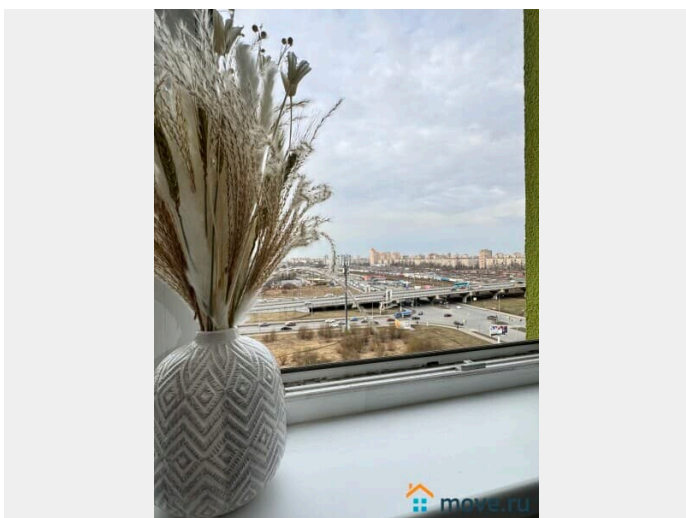
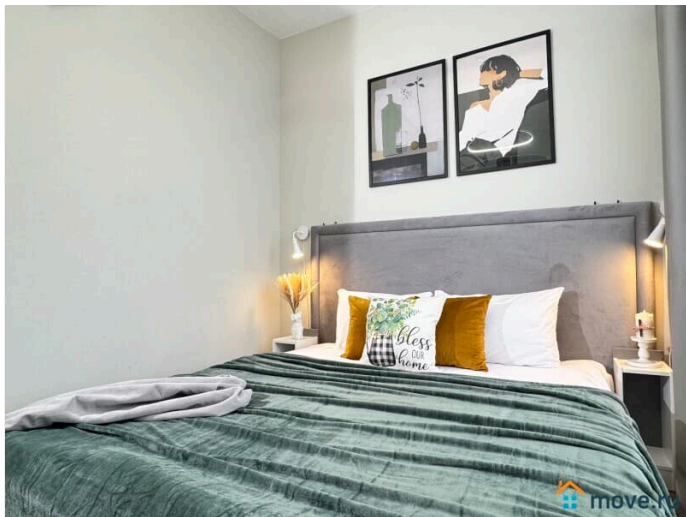
\_\_\_\_ ВЫГОДНАЯ ЛОКАЦИЯ: • 2 мин до метро Купчино; • 10 мин от Аэропорта Пулково; • 10 мин от Экспофорума; • Рядом развязка КАД в обе стороны; Рядом трассы М-11, М-10 (на Москву); • 40 мин от Дворцовой площади; • В доме есть «Магнит», «Булочная – кафе»; • ТРК Балканский и Балкания NOVA. Близость живописных пригородов Пушкина и Павловска позволит в любое время отправиться на прогулку по историческим дворцам и паркам.

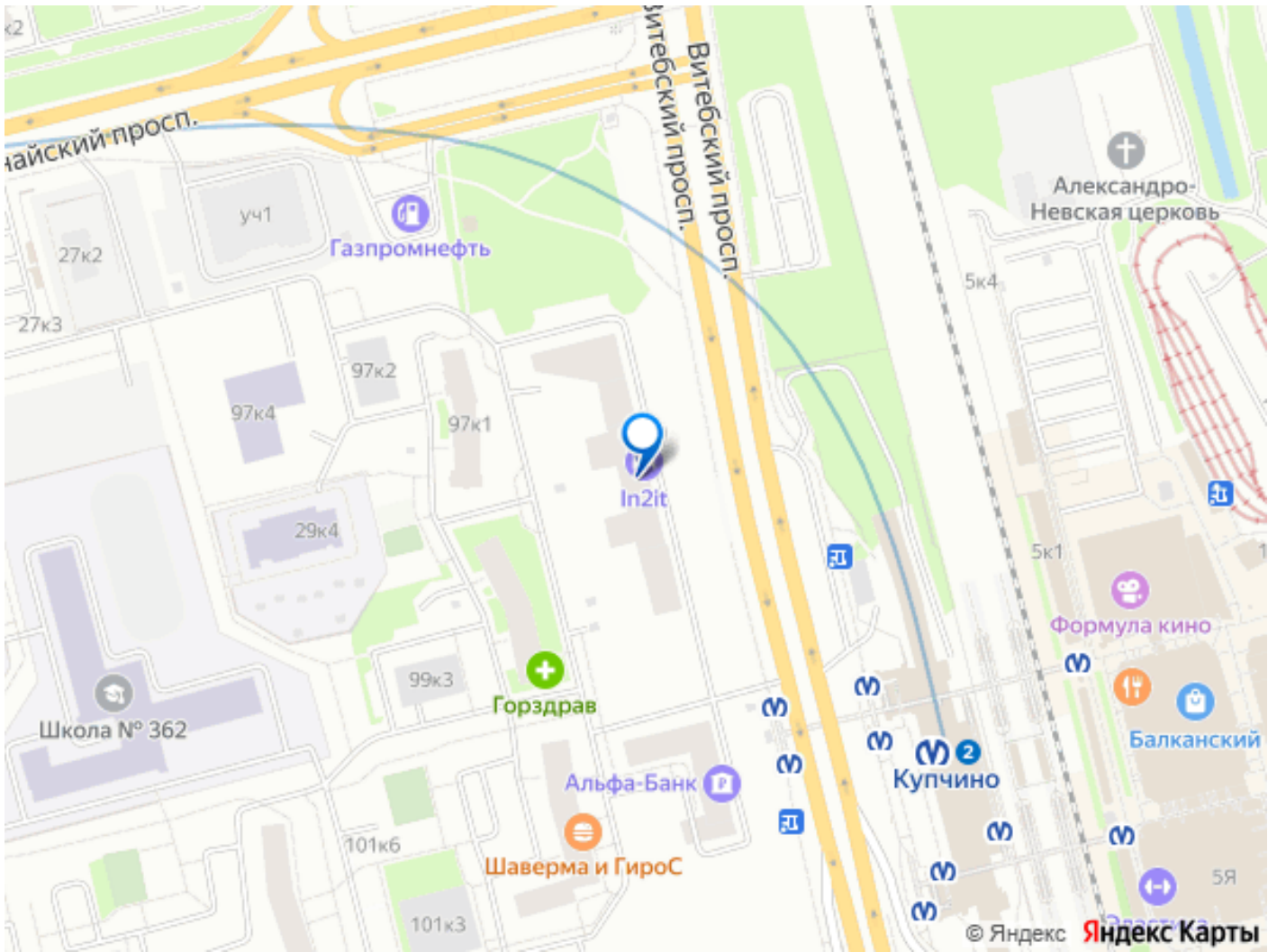
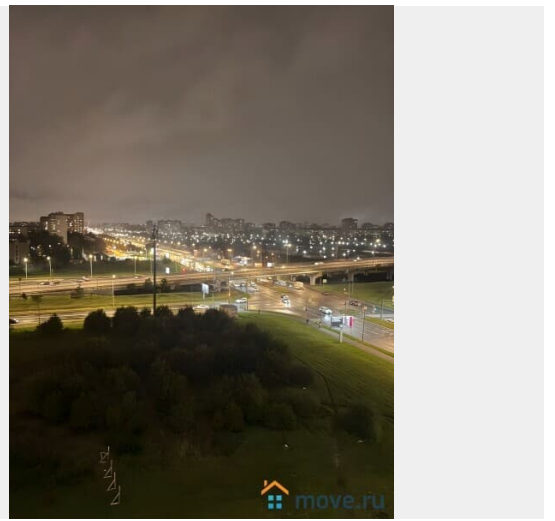
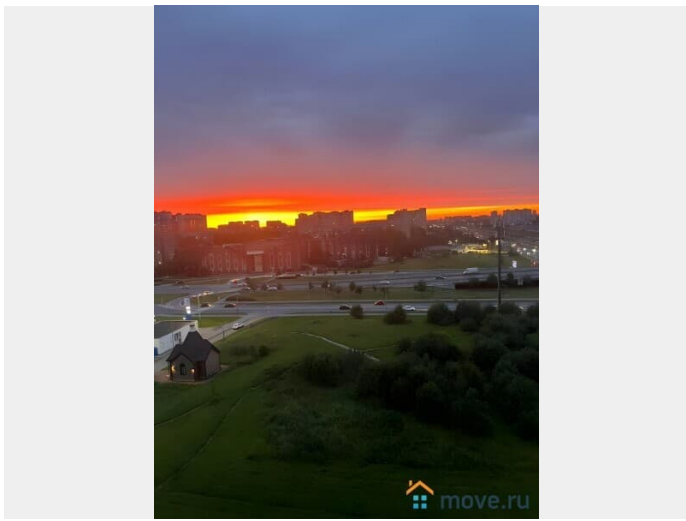
---

\_\_\_\_ Предоставляем ПОЛНЫЙ КОМПЛЕКТ

ОТЧЕТНЫХ ДОКУМЕНТОВ для командированных. Круглосуточное заселение. Расчетное время с 14:00 (заезд), выезд до 12:00, возможность раннего заезда/позднего выезда необходимо уточнять. Оплата и внесение залога осуществляется после заселения, но при заезде после 22:00 (вечернем/ночном) просим оплатить первые сутки проживания и залог до заселения. Отвечаем на звонки и сообщения 8:00 до 22:00. Для заселения требуется предоставить паспортные данные бронирующего (в некоторых, исключительных, случаях можем запросить паспортные данные всех гостей и при необходимости увеличить сумму залога).







Move.ru - вся недвижимость России