

🕒 Создано: 03.01.2024 в 12:54

Обновлено: 09.02.2026 в 09:38

2 Ночи

79399003747

Санкт-Петербург, проспект Витебский, д. 99к1

2 000 ₽

Санкт-Петербург, проспект Витебский, д. 99к1

Улица

[проспект Витебский](#)

Квартира

Количество комнат

2

Жилая площадь

35 м²

Площадь кухни

5 м²

Общая площадь

40 м²

Этаж

13/29

Детали объекта

Тип сделки

Сдаю

Раздел

[Квартиры на сутки](#)

Тип комнат

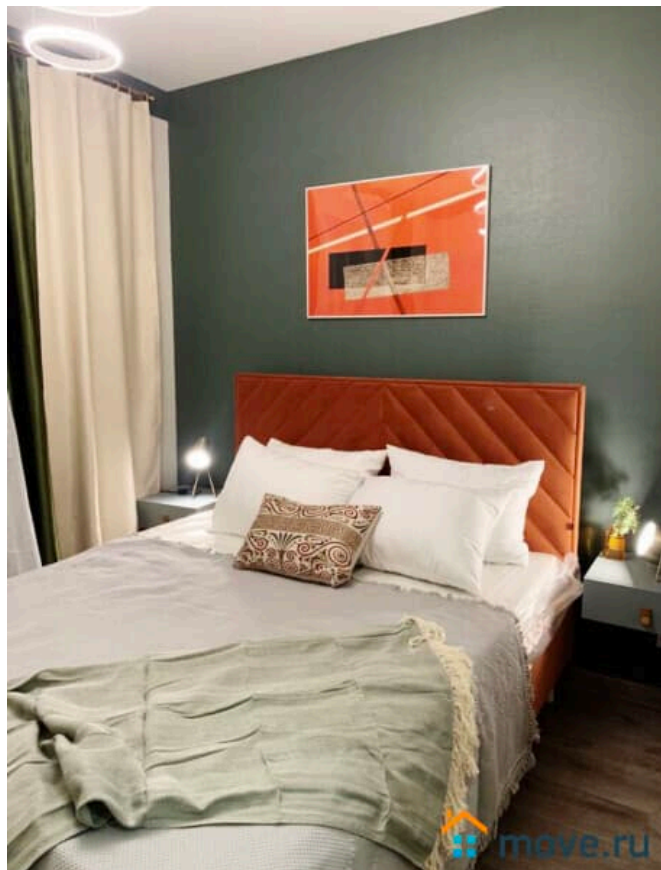
раздельные

Тип балкона

балкон

Тип санузла

для заметок



совмещенный

Вид из окна

на улицу

Ремонт

дизайнерский

Заселение с детьми

да

интернет, мебель, мебель на кухне, стиральная машина,
холодильник, лифт, парковка

Описание

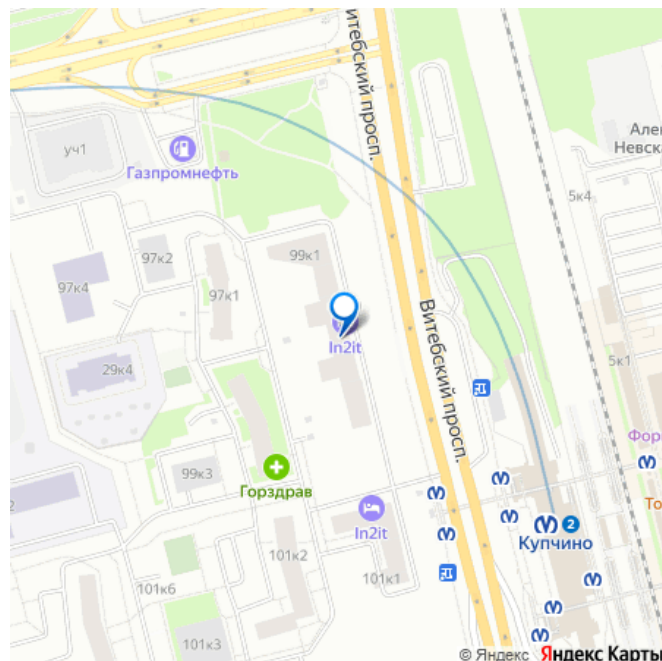
Апартаменты 2 ночи предлагают отличные апартаменты в 1 минуте от метро Купчино. У нас вы найдете все, что нужно для комфортного отдыха! Спальных мест 4: двуспальная кровать и двуспальный диван. В апартаментах вас ждет:

- Мультимедиа: WI – FI (200 мб/с).
- Бытовая техника: плита, холодильник, микроволновка, фен, утюг.
- Дополнительно: постельное белье, полотенца, средства гигиены, посуда, чай, сахар/соль.

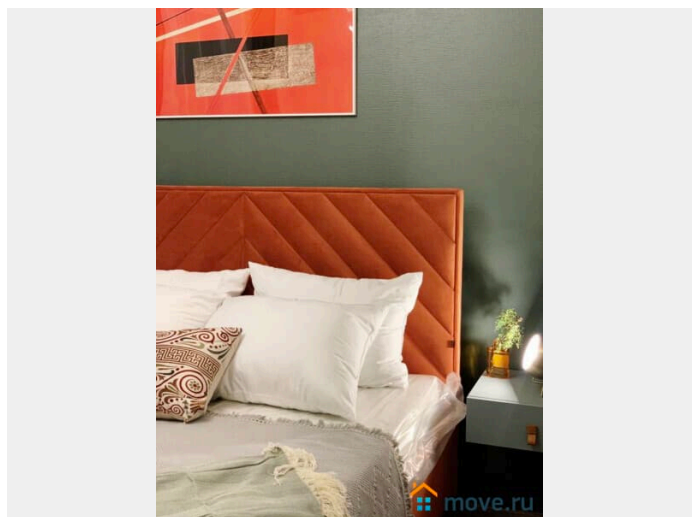
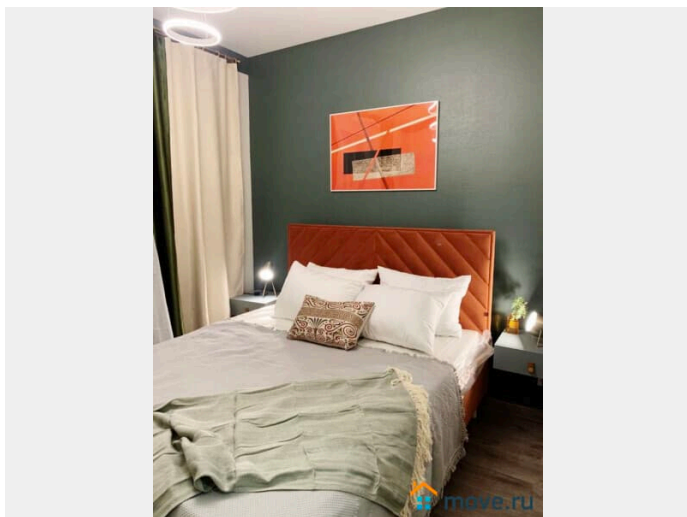
Дизайнерский ремонт добавит расслабляющую атмосферу и хорошее настроение. Наши апартаменты выбирают семьи с детьми и дружные компании путешественников, приехавшие на отдых и деловые командировки. Выгодная локация:

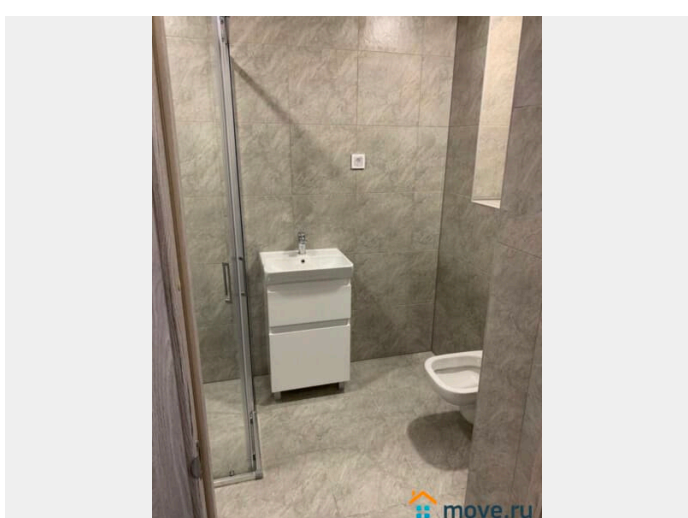
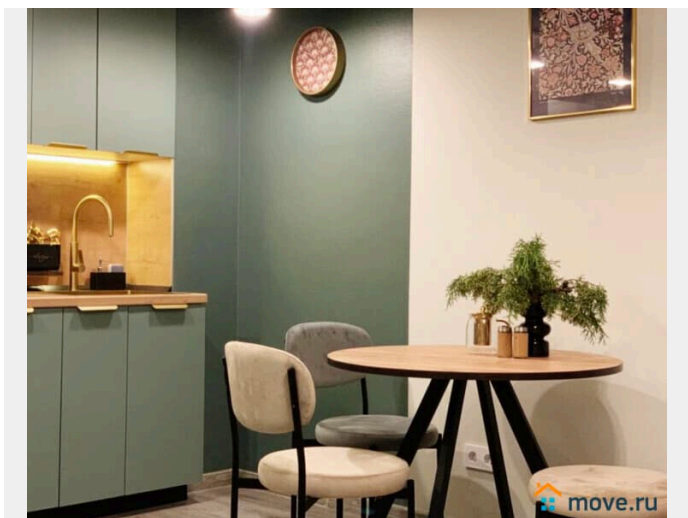
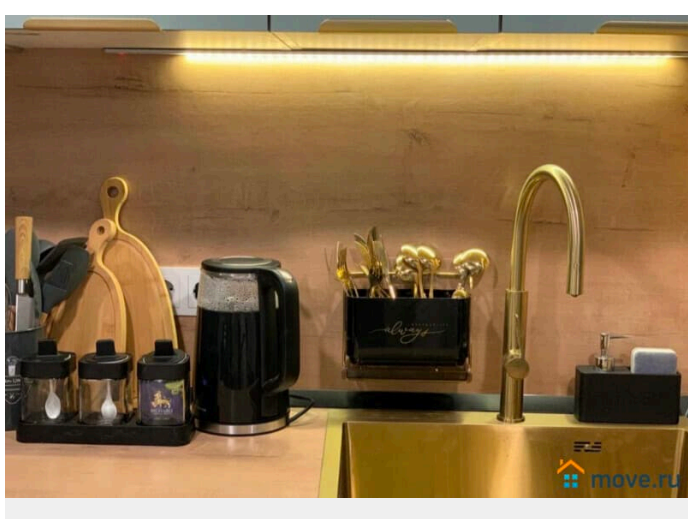
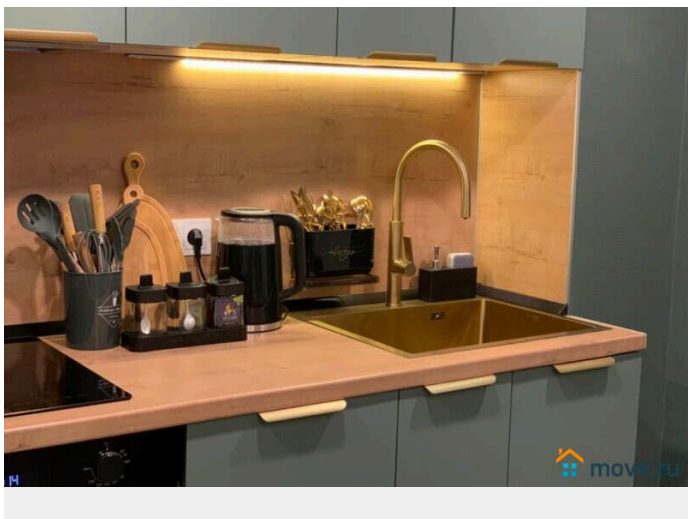
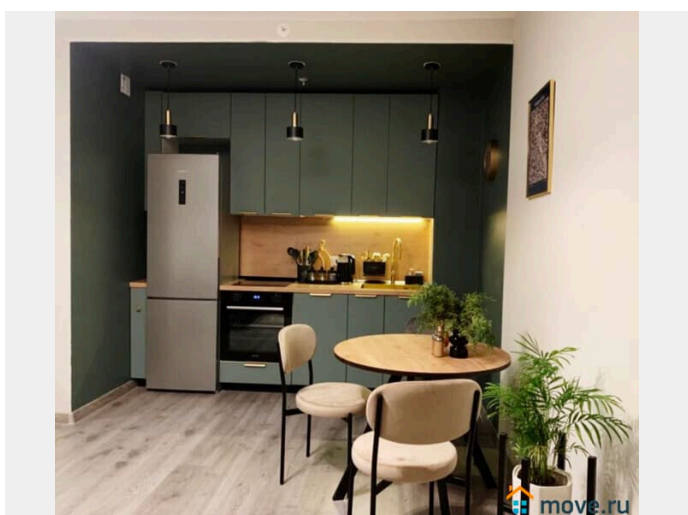
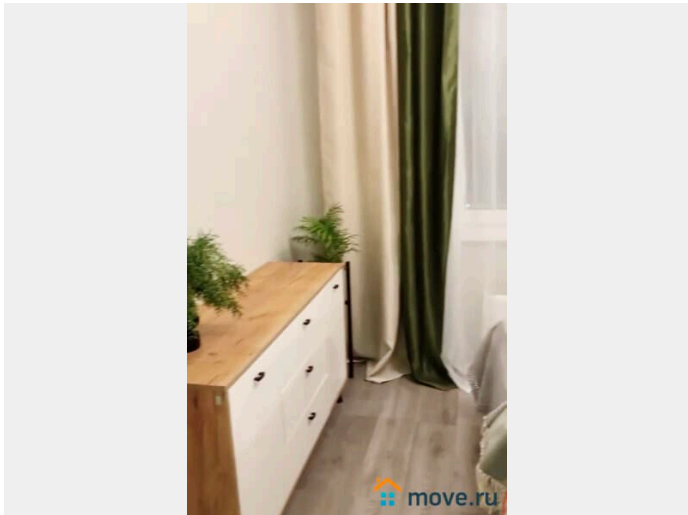
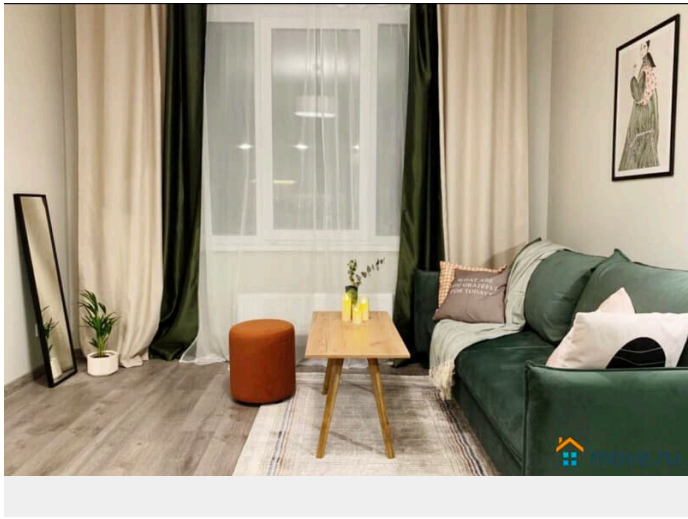
- ТРК Балканский и Балкания NOVA;
- Станция метро Купчино;
- Остановки общественного транспорта и удобная транспортная развязка;
- Аэропорт Пулково в 15 минутах на машине;
- КВЦ Exporforum в 12 минутах на машине.

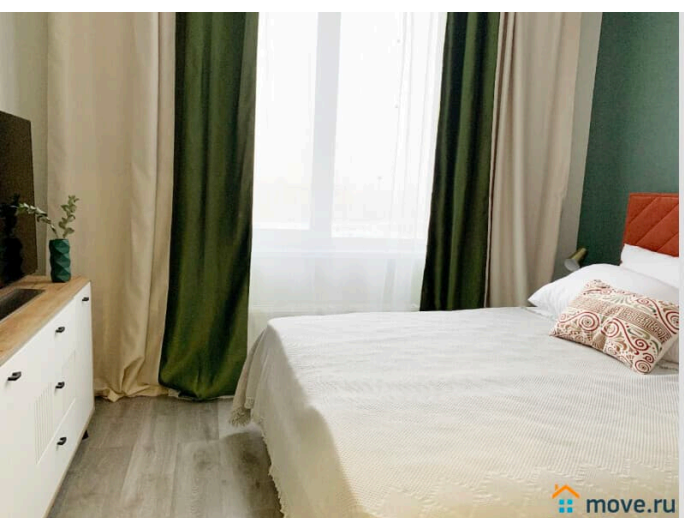
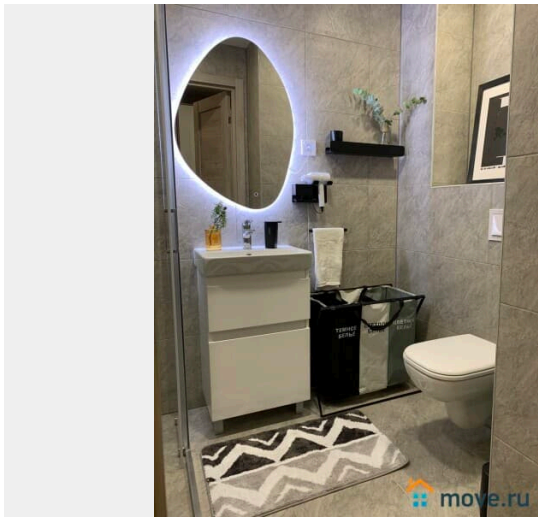
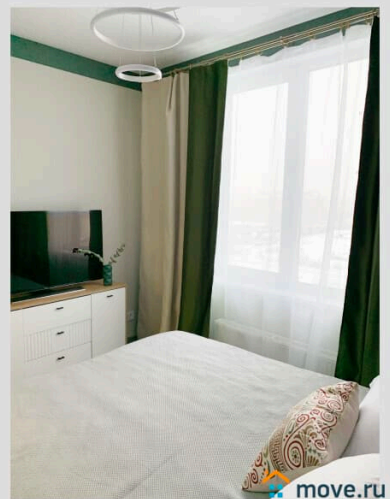
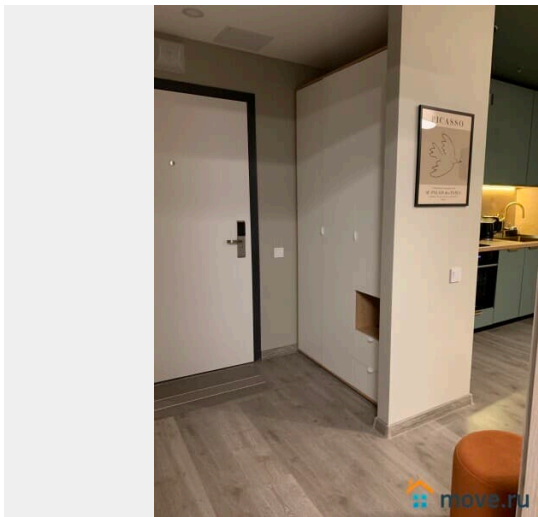
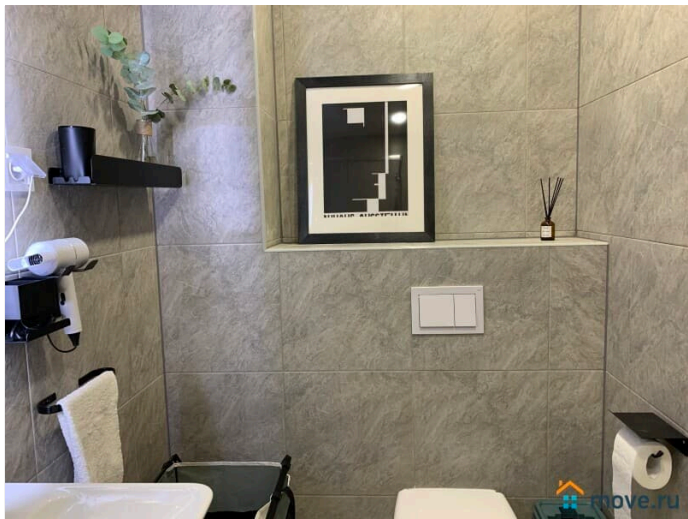
Пригородные достопримечательности: Пушкин и Павловск в 20 минутах на машине. Ближе выезд на КАД, ЗСД, Киевское, Московское шоссе, трассы E95, M11. Предоставляем полный комплект отчетных документов для

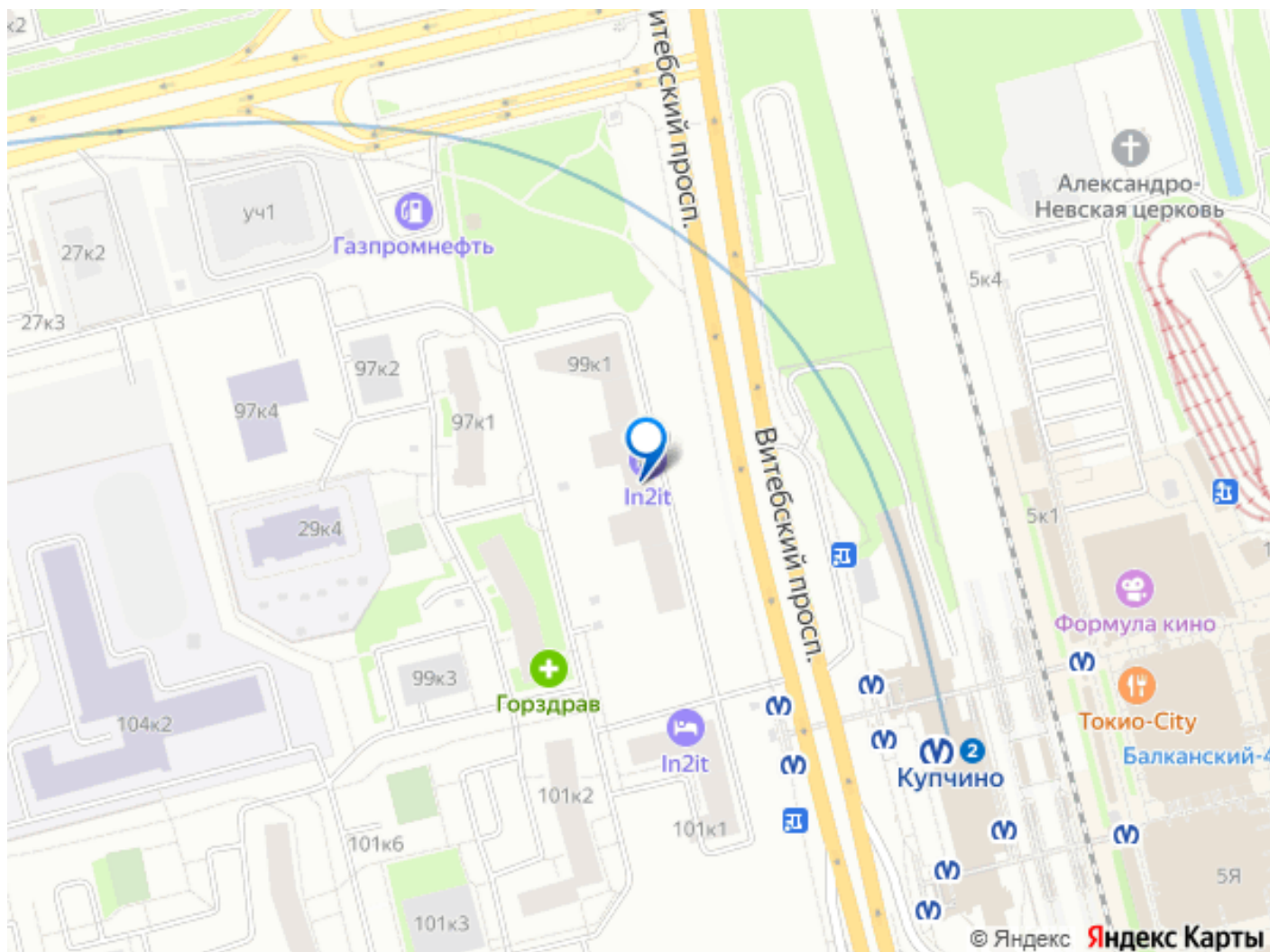


командированных Предоставляем ПОЛНЫЙ КОМПЛЕКТ ОТЧЕТНЫХ ДОКУМЕНТОВ для командированных. Круглосуточное заселение. Расчетное время с 14:00 (заезд), выезд до 12:00, возможность раннего заезда/позднего выезда необходимо уточнять. Оплата и внесение залога осуществляется после заселения, но при заезде после 22:00 (вечернем/ночном) просим оплатить первые сутки проживания и залог до заселения. Отвечаем на звонки и сообщения 8:00 до 22:00. Для заселения требуется предоставить паспортные данные бронирующего (в некоторых, исключительных, случаях можем запросить паспортные данные всех гостей и при необходимости увеличить сумму залога). ОСТАЛИСЬ ВОПРОСЫ - ПОЗВОНИТЕ НАМ и мы пришлем свободный вариант на желаемые даты. Другие наши квартиры вы можете посмотреть в нашем профиле. Если квартира понравилась, но оказалась занята, мы предложим вам другой классный вариант!









Move.ru - вся недвижимость России