

Создано: 17.11.2025 в 15:31

Обновлено: 20.02.2026 в 13:33

<https://spb.move.ru/objects/9286635230>

2 Ночи

79399003747

Санкт-Петербург, проспект Витебский, д. 99к1

2 500 ₽

Санкт-Петербург, проспект Витебский, д. 99к1

Улица

[проспект Витебский](#)

Квартира

Количество комнат

1

Жилая площадь

25 м²

Площадь кухни

5 м²

Общая площадь

30 м²

Этаж

6/24

Детали объекта

Тип сделки

Сдаю

Раздел

[Квартиры на сутки](#)

Тип санузла

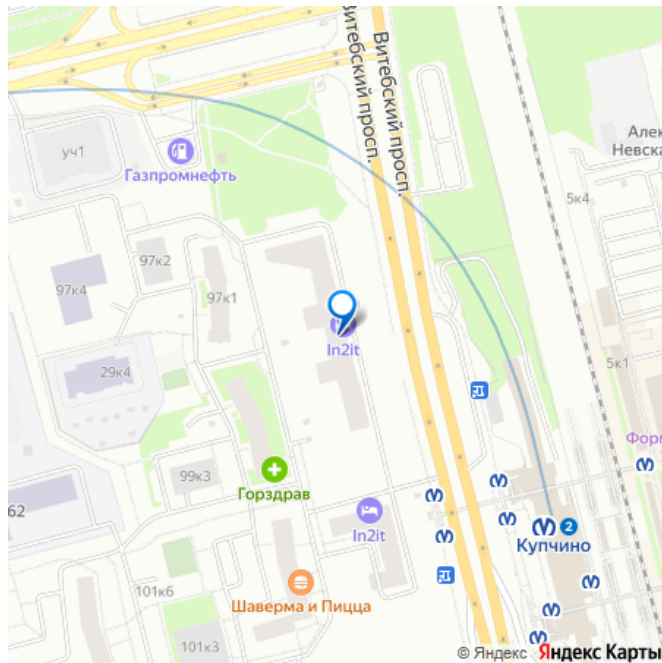
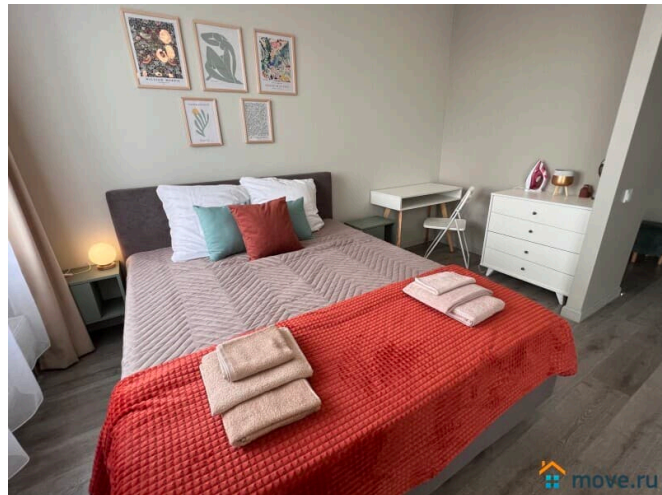
совмещенный

Вид из окна

на улицу

Ремонт

для заметок



Заселение с детьми

да

интернет, мебель, мебель на кухне, телевизор, стиральная машина, холодильник, лифт, парковка

Описание

Предлагаем отличную студию в 2 минутах от метро Купчино. У нас вы найдете все, что нужно для комфортного отдыха!

____ СПАЛЬНЫХ МЕСТ 3: двуспальная кровать и раскладное кресло ВАС ЖДЕТ: • Мультимедиа: WI FI (200 мб/с). • Бытовая техника: плита, холодильник, микроволновка, фен, утюг. • Дополнительно: постельное белье, полотенца, средства гигиены, посуда, чай, сахар/соль. Дизайнерский ремонт добавит расслабляющую атмосферу и хорошее настроение. Наши квартиры выбирают семьи с детьми и дружные компании путешественников, приехавшие на отдых и деловые командировки.

____ ВЫГОДНАЯ ЛОКАЦИЯ: • 2 мин до метро Купчино; • 10 мин от Аэропорта Пулково; • 10 мин от Экспофорума; • Рядом развязка КАД в обе стороны; Рядом трассы М-11, М-10 (на Москву); • 40 мин от Дворцовой площади; • В доме есть Магнит, Булочная кафе; • ТРК Балканский и Балкания NOVA. Близость живописных пригородов Пушкина и Павловска позволит в любое время отправиться на прогулку по историческим дворцам и паркам.

____ Предоставляем ПОЛНЫЙ КОМПЛЕКТ ОТЧЕТНЫХ ДОКУМЕНТОВ для командированных. Круглосуточное

заселение. Расчетное время с 14:00 (заезд), выезд до 12:00, возможность раннего заезда/позднего выезда необходимо уточнять. Оплата и внесение залога осуществляется после заселения, но при заезде после 22:00 (вечернем/ночном) просим оплатить первые сутки проживания и залог до заселения. Отвечаем на звонки и сообщения 8:00 до 22:00. Для заселения требуется предоставить паспортные данные бронирующего (в некоторых, исключительных, случаях можем запросить паспортные данные всех гостей и при необходимости увеличить сумму залога).

