

🕒 Создано: 26.12.2022 в 16:50

Обновлено: 15.02.2026 в 22:07

Санкт-Петербург, проспект

Владимирский, д. 11

3 900 ₽

Санкт-Петербург, проспект Владимирский, д. 11

Округ

[СПБ, Центральный район](#)

Улица

[проспект Владимирский](#)

Квартира

Количество комнат

2

Жилая площадь

44 м²

Площадь кухни

6 м²

Общая площадь

54 м²

Этаж

3/3

Детали объекта

Тип сделки

Сдаю

Раздел

[Квартиры на сутки](#)

Тип комнат

смежно-раздельные

Тип санузла

<https://spb.move.ru/objects/6890299721>

Наталья, Сутки-Питер.ру

79112528081

для заметок



раздельный

Вид из окна

во двор

Ремонт

евро

Заселение с детьми

да

агентам просьба не беспокоить, интернет, мебель, мебель
на кухне, телевизор, стиральная машина, холодильник

Описание

Цена зависит от сезона, праздников,
количества дней и количества человек.

Раннее предварительное бронирование - на
сроки от 5 дней, иногда от 4-х - если есть
возможность по графику (или ближе к
сроку). На более короткие сроки 2-3 дня - за
1-3 дня до заезда, или раньше - если есть
удобные "окна" по графикам. Квартира не
сдается на сутки и для мероприятий!

Бронируем также для организаций,
предоставляем отчетные документы.

Двухкомнатная квартира на Владимирском
проспекте в самом центре города в 3 минутах
пешком от Невского проспекта. Рядом три
центральные станции метро -

"Владимирская", "Достоевская" и

"Маяковская". Окна гостиной выходят на

Владимирский проспект и театр

им.Ленсовета. Все достопримечательности

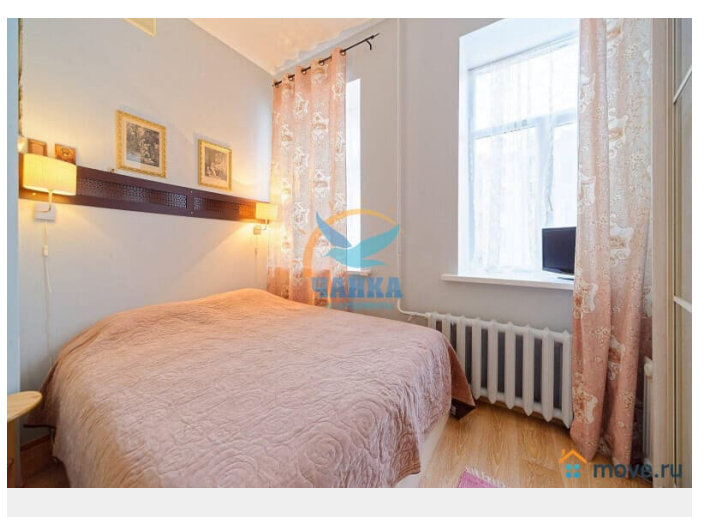
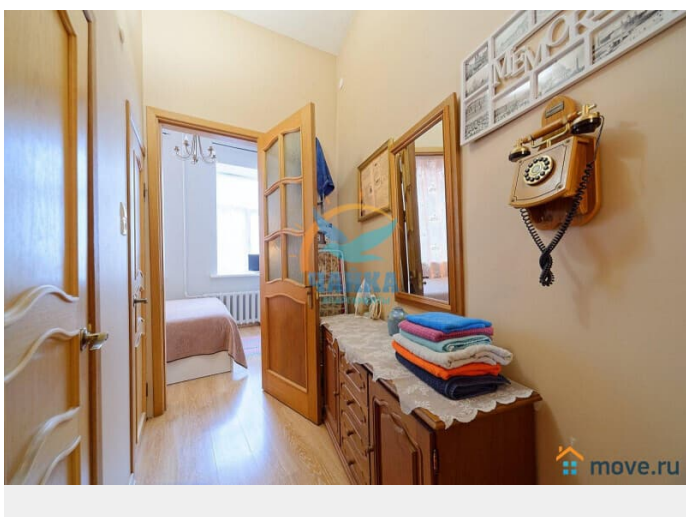
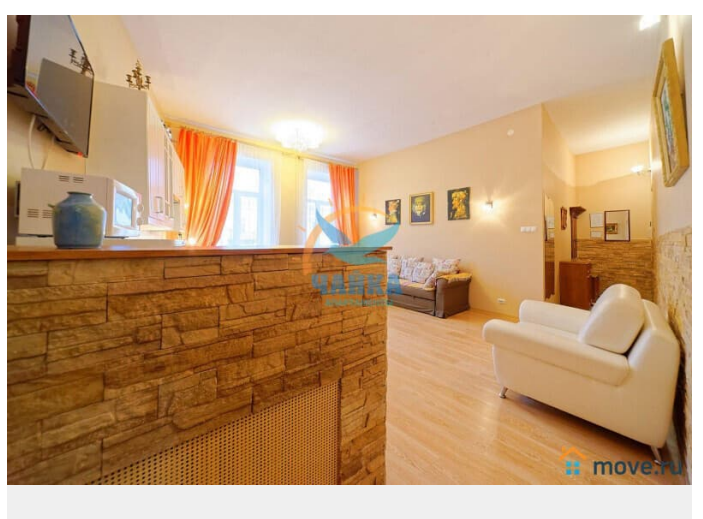
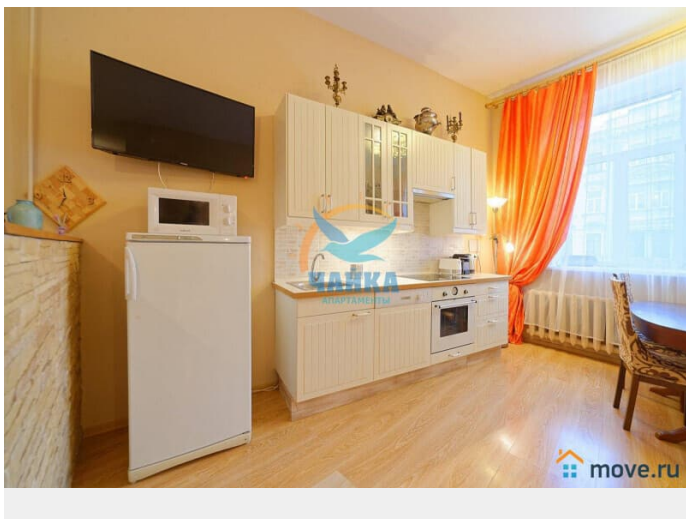
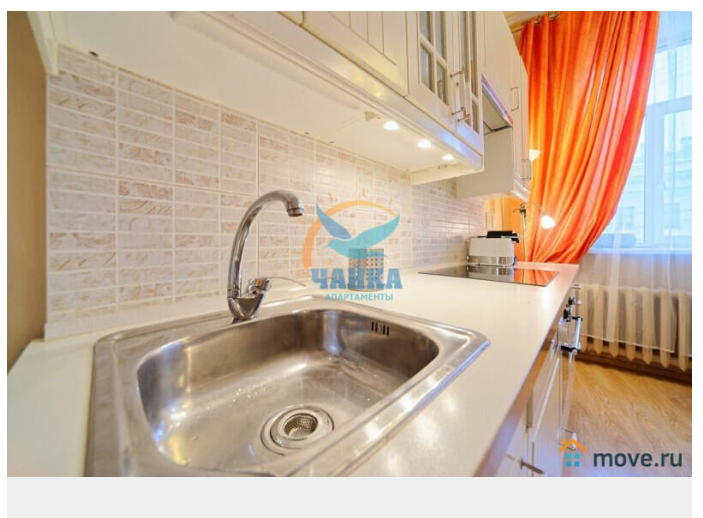
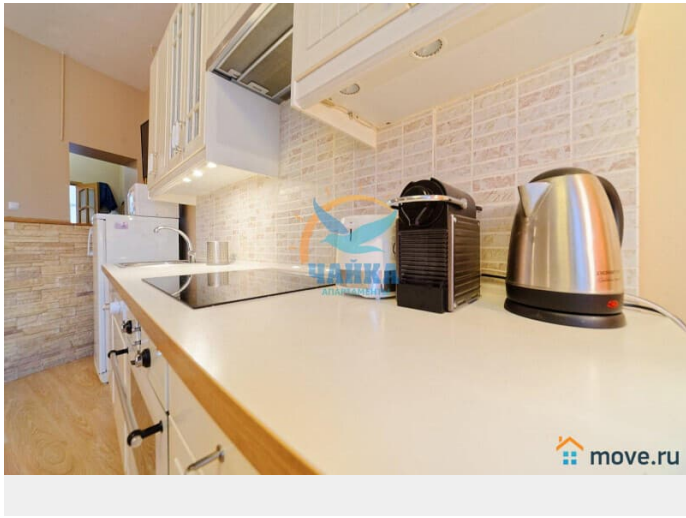
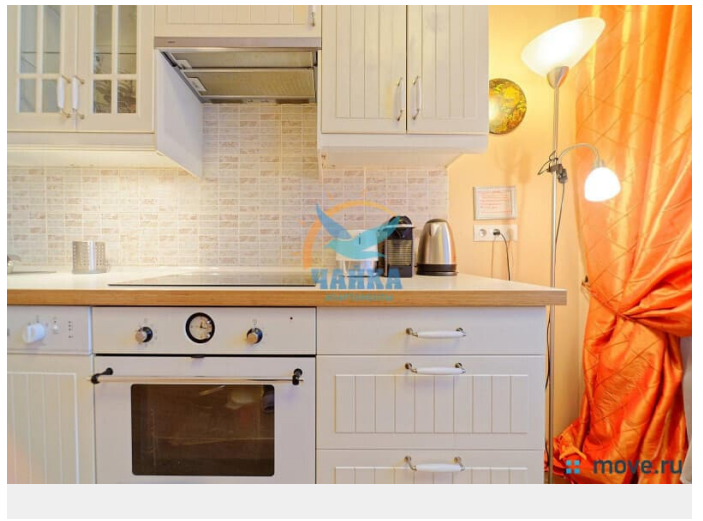
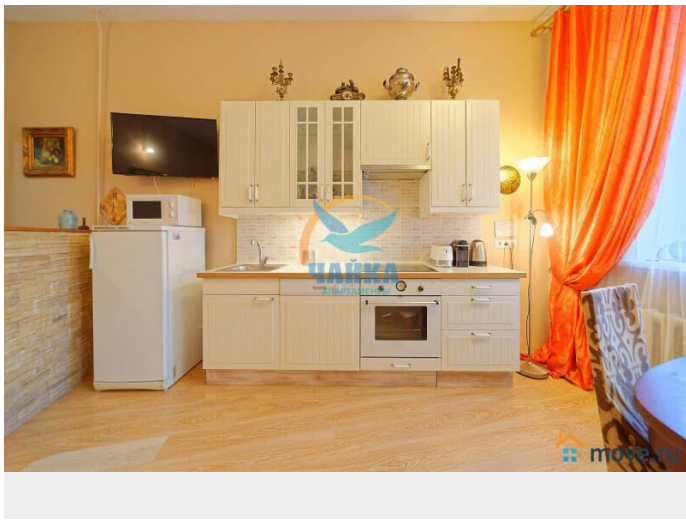
рядом. По Невскому проспекту Вы сможете за
полчаса неторопливой приятной прогулки
дойти до Дворцовой площади и Эрмитажа.

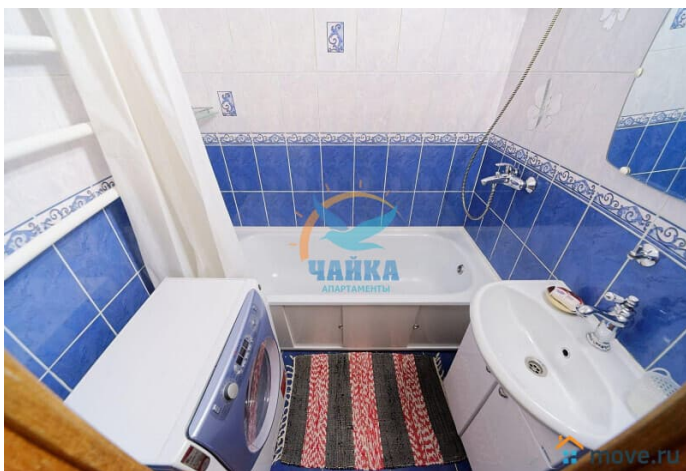
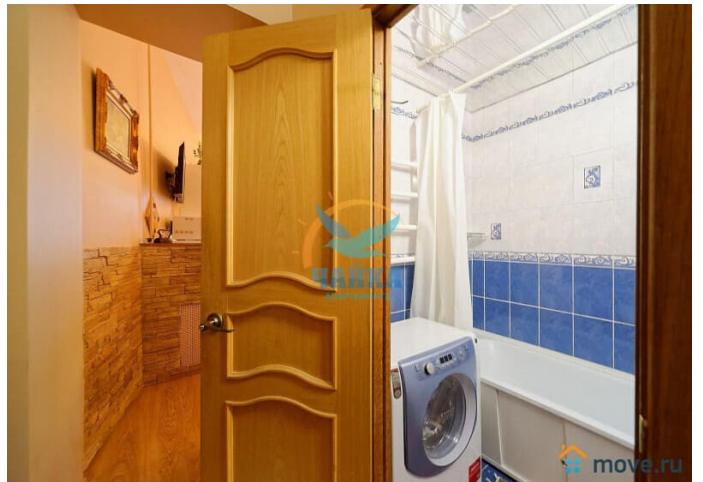
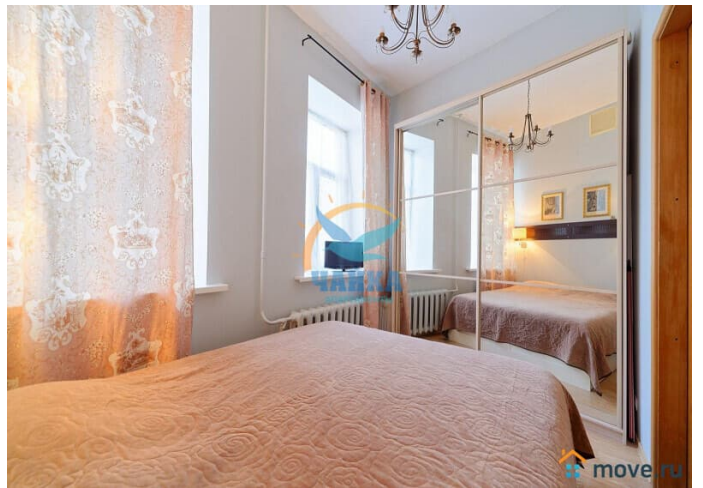
Каждое здание на Невском проспекте -
исторический или архитектурный памятник.

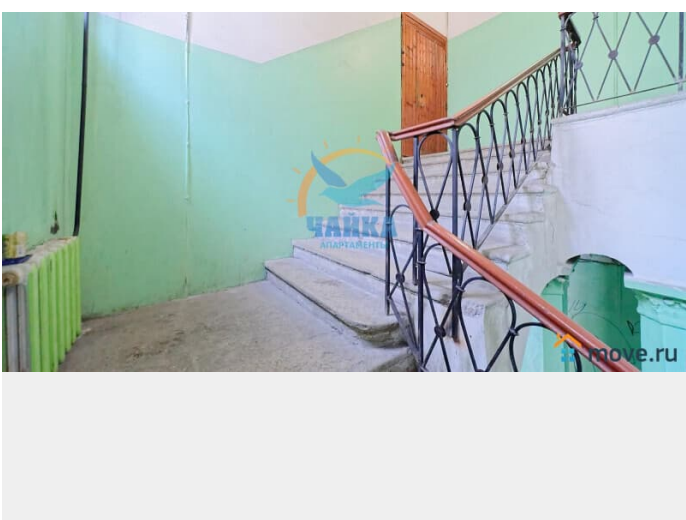
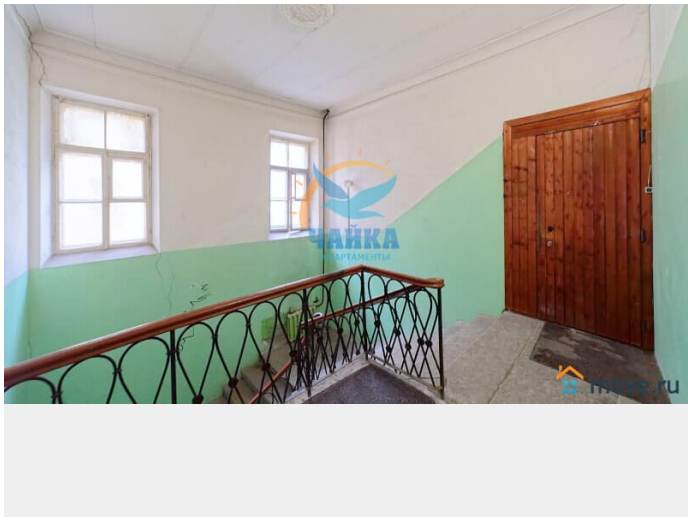
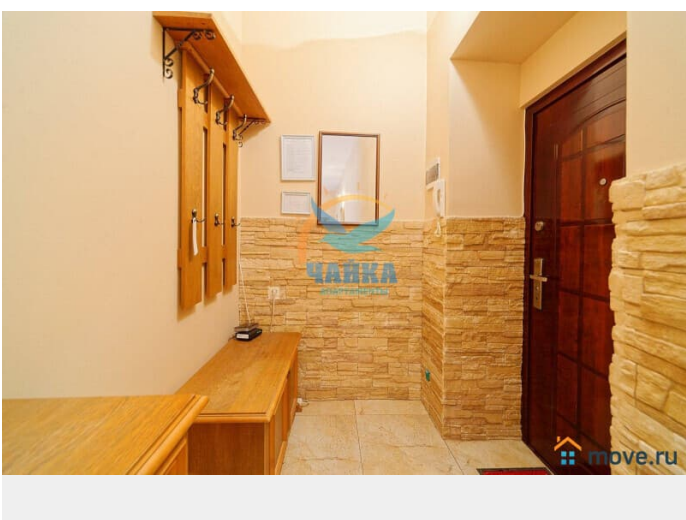
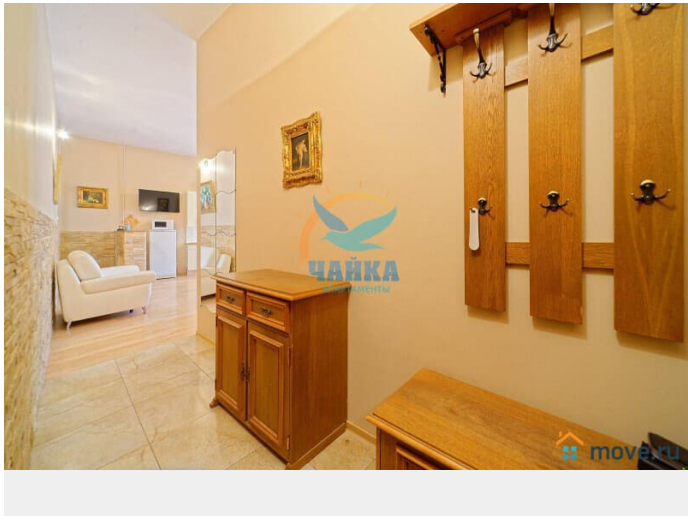
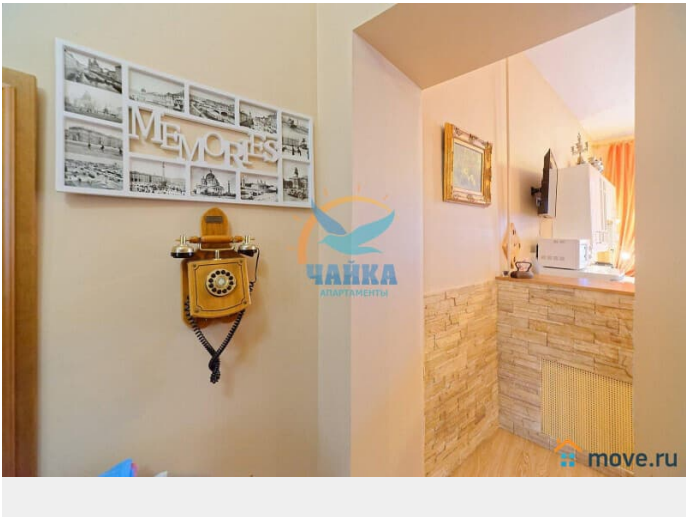
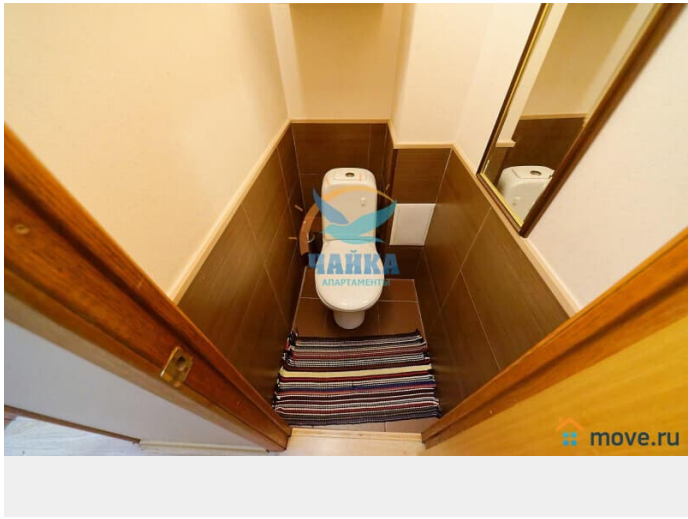
К главному проспекту примыкают
великолепные архитектурные ансамбли
площадей и городских скверов центральной

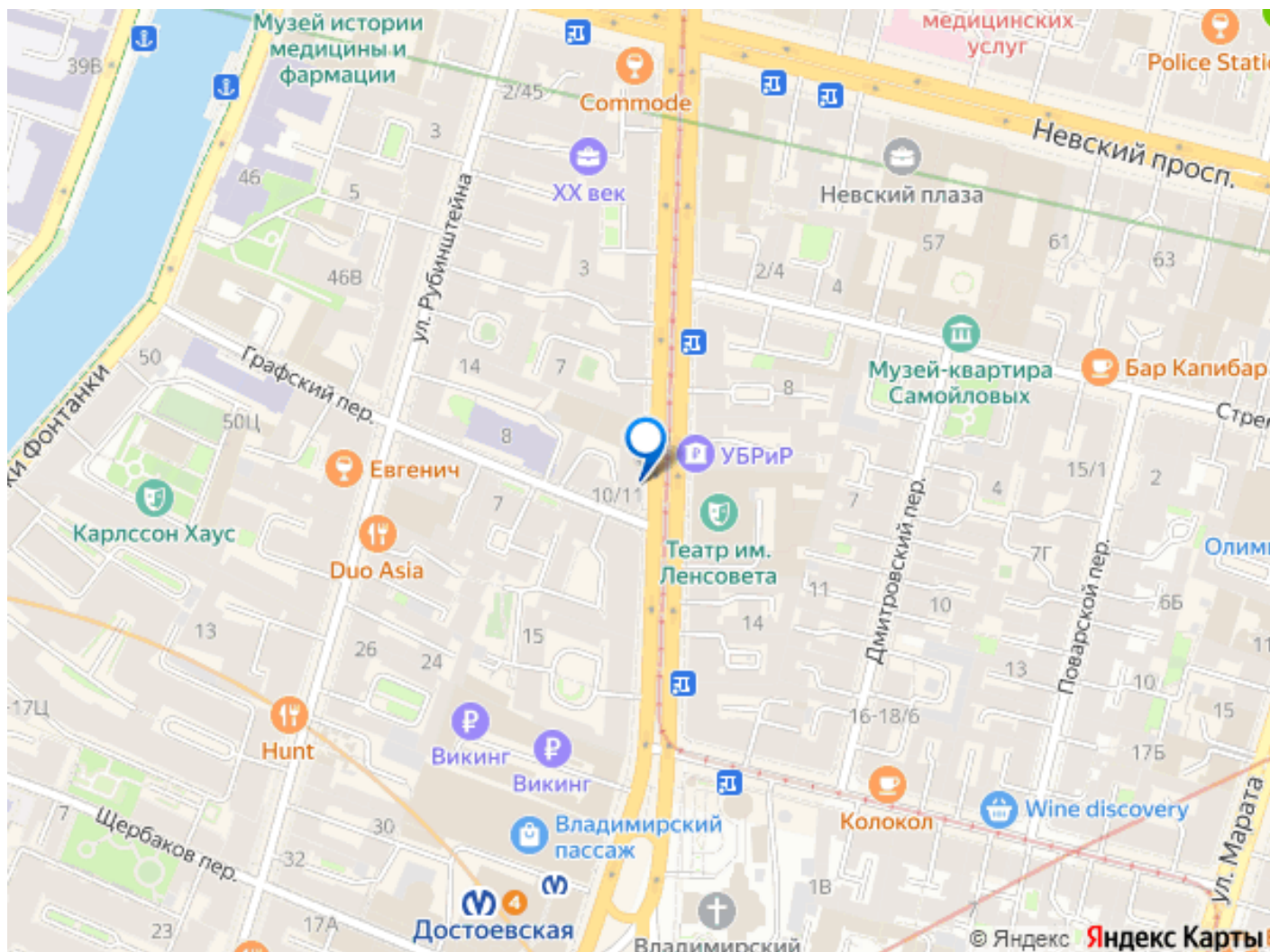
части города. Украшение города - живописные набережные рек и каналов. На Невском - храмы практически всех вероисповеданий, все главные театральные и концертные залы. Расположена на 3 этаже трехэтажного дома. Подъезд после ремонта. Вход - с Владимирского проспекта. Здесь же Вы можете безопасно в окружении учреждений с камерами видеонаблюдения припарковать автомобиль. Платная парковка - в соседнем дворе (по договоренности) или у Владимирского Пассажа в 5 минутах пешком. Квартира двусторонняя. Новый современный ремонт (апрель 2012 года), новая комфортная мебель. Окна гостиной выходят на проспект, окна спальни - в тихий двор. Установлены стеклопакеты. Общий метраж 54 кв.м. Просторная гостиная 36 кв.м, функционально соединенная с кухонной зоной, и небольшая уютная спальня. В спальне - широкая двуспальная кровать с ортопедическим матрасом! В каждой комнате - ЖК-телевизор и в гостиной DVD и музыкальный центр. Кухня полностью оборудована всей необходимой новой бытовой техникой - в наличии холодильник, микроволновая печь, духовой шкаф, посудомоечная машина, тостер, кофеварка и все необходимые кухонные принадлежности. Санузел раздельный. В ванной комнате установлена новая стиральная машина "BOSCH". Для Вашего удобства - все необходимые предметы обихода и мелкая бытовая техника - фен, утюг, гладильная доска, сушилка и пр. В наличии - безлимитный ИНТЕРНЕТ, Wi-Fi. В этой квартире Вы будете чувствовать себя очень комфортно! Размещение до 5 человек - 2+2+1 (двуспальная кровать в спальне, удобный двуспальный диван IKEA и кресло-кровать - в гостиной).











Move.ru - вся недвижимость России