

🕒 Создано: 26.12.2022 в 16:50

🔄 Обновлено: 14.04.2026 в 22:58

**Наталья, Сутки-Питер.ру**

**79112528081**

**Санкт-Петербург, проспект**

**Владимирский, д. 11**

**3 900 ₺**

Санкт-Петербург, проспект Владимирский, д. 11

Округ

[СПБ, Центральный район](#)

Улица

[проспект Владимирский](#)

## Квартира

Количество комнат

2

Жилая площадь

44 м<sup>2</sup>

Площадь кухни

6 м<sup>2</sup>

Общая площадь

54 м<sup>2</sup>

Этаж

3/3

## Детали объекта

Тип сделки

Сдаю

Раздел

[Квартиры на сутки](#)

Тип комнат

смежно-раздельные

Тип санузла

для заметок



раздельный

---

Вид из окна

во двор

---

Ремонт

евро

---

Заселение с детьми

да

---

агентам просьба не беспокоить, интернет, мебель, мебель  
на кухне, телевизор, стиральная машина, холодильник

## Описание

Цена зависит от сезона, праздников,  
количества дней и количества человек.

Раннее предварительное бронирование - на  
сроки от 5 дней, иногда от 4-х - если есть  
возможность по графику ( или ближе к  
сроку). На более короткие сроки 2-3 дня - за  
1-3 дня до заезда, или раньше - если есть  
удобные "окна" по графикам. Квартира не  
сдается на сутки и для мероприятий!

Бронируем также для организаций,  
предоставляем отчетные документы.

Двухкомнатная квартира на Владимирском  
проспекте в самом центре города в 3 минутах  
пешком от Невского проспекта. Рядом три  
центральные станции метро -

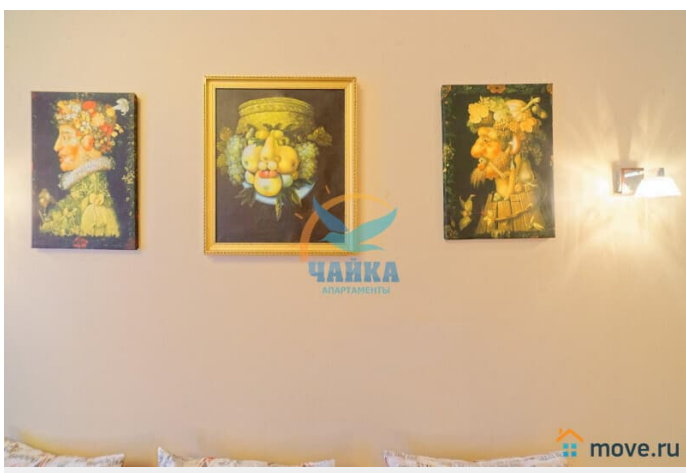
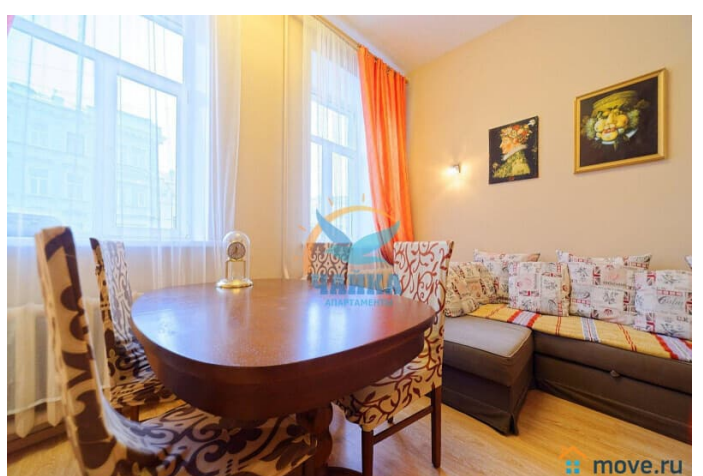
"Владимирская", "Достоевская" и  
"Маяковская". Окна гостиной выходят на  
Владимирский проспект и театр

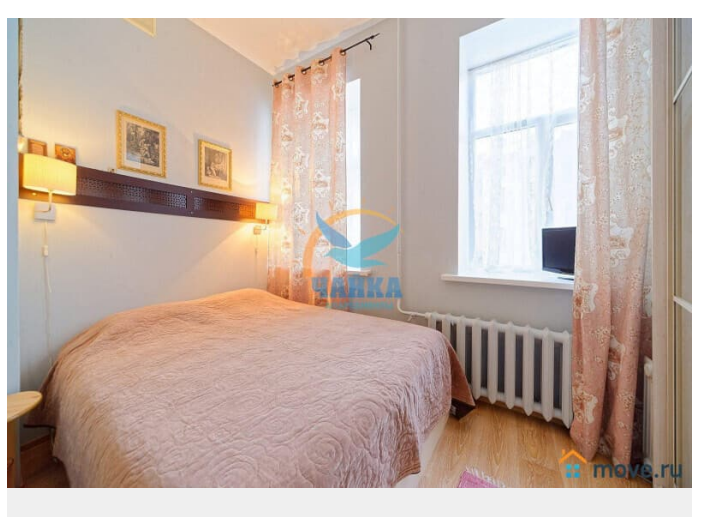
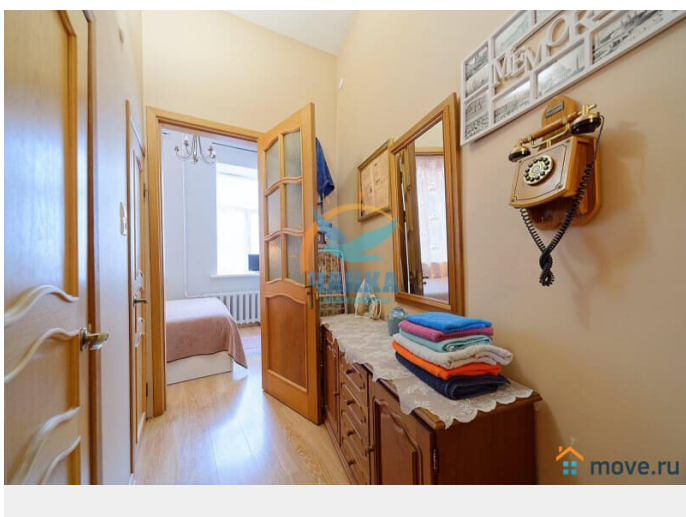
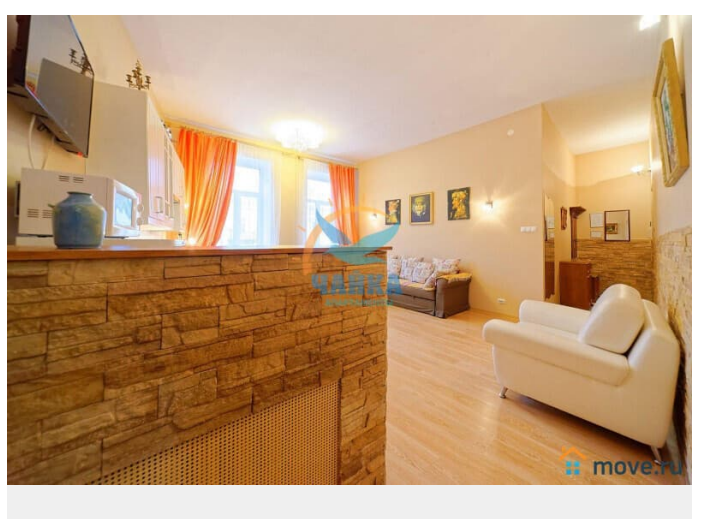
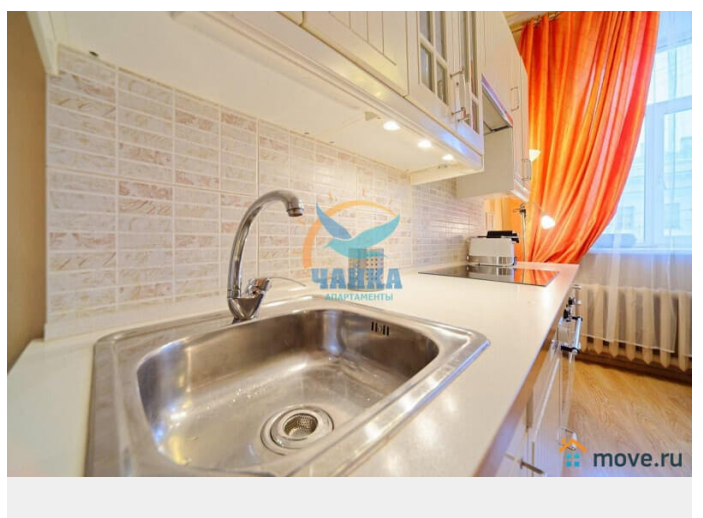
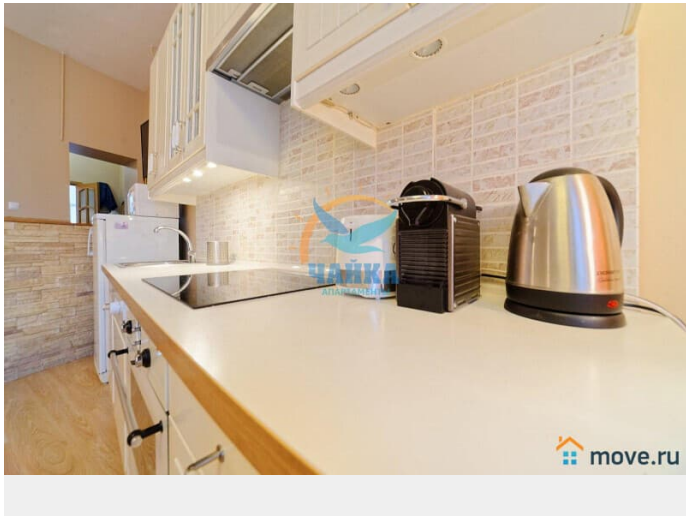
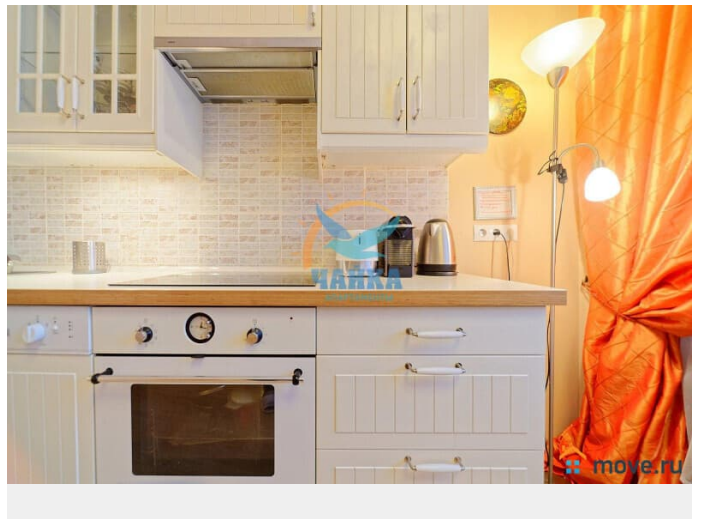
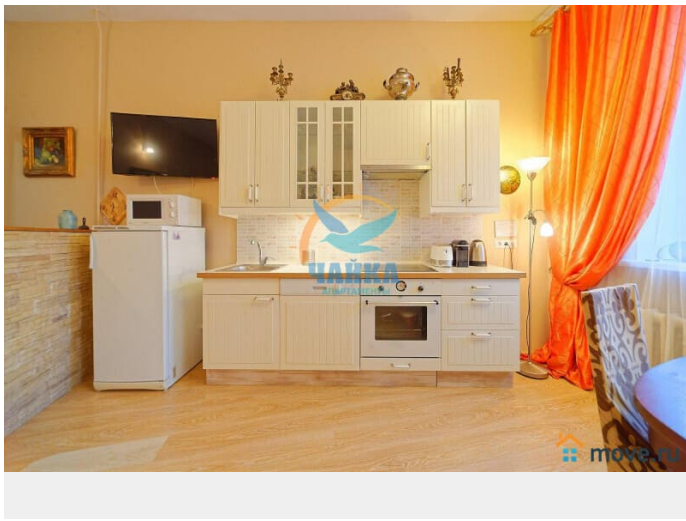
им.Ленсовета. Все достопримечательности  
рядом. По Невскому проспекту Вы сможете за  
полчаса неторопливой приятной прогулки  
дойти до Дворцовой площади и Эрмитажа.

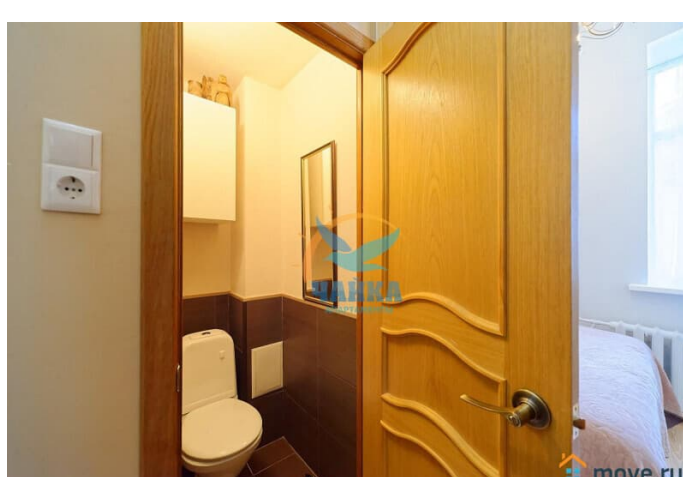
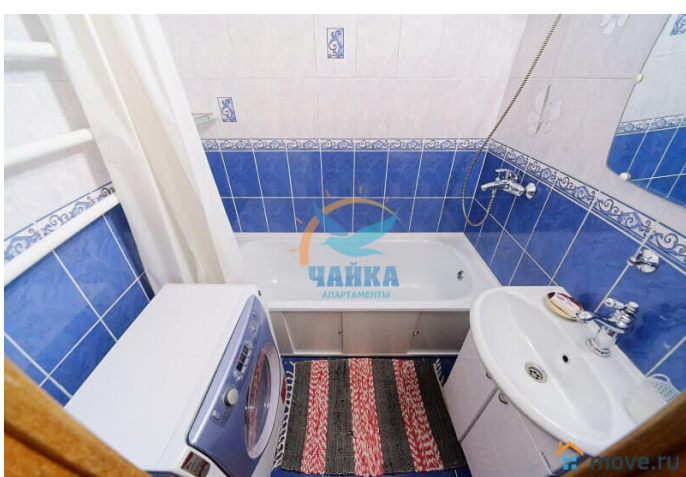
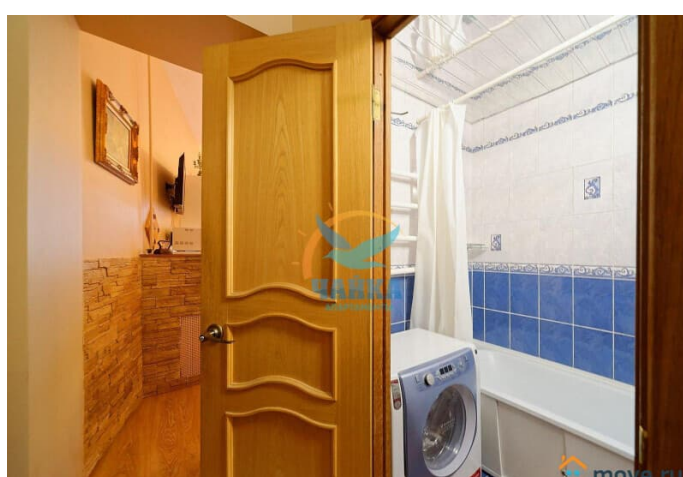
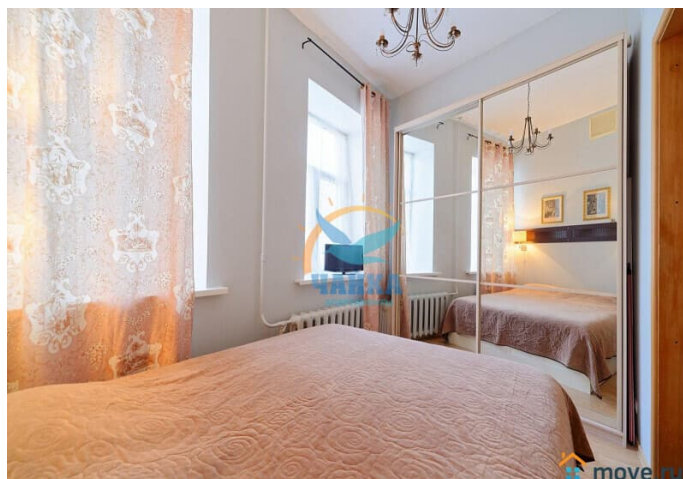
Каждое здание на Невском проспекте -  
исторический или архитектурный памятник.

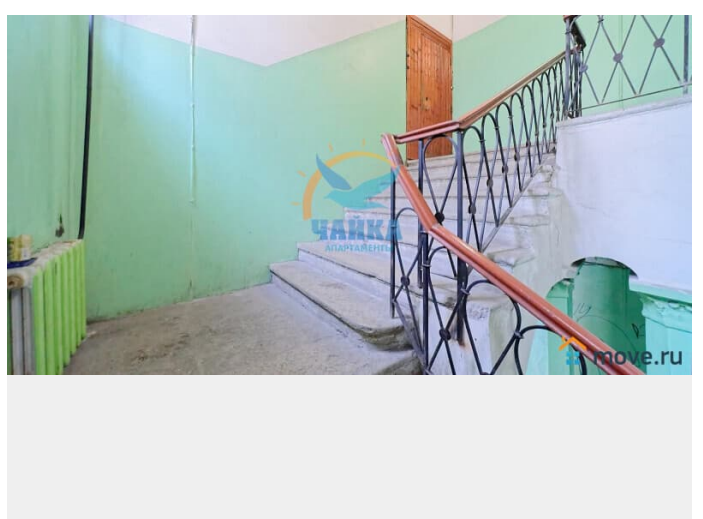
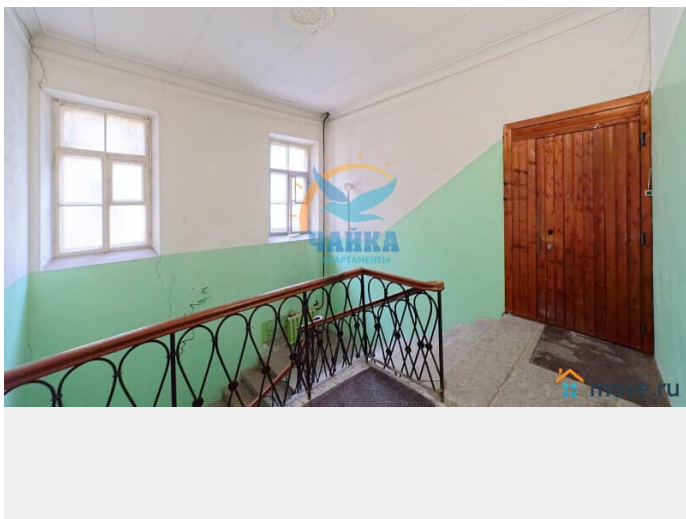
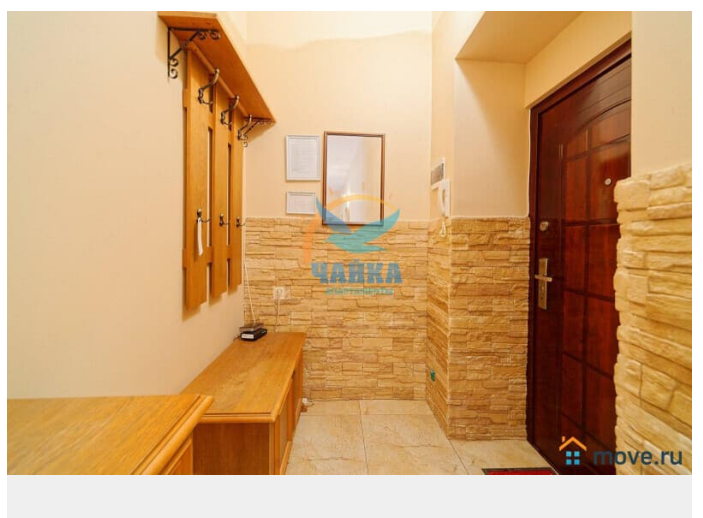
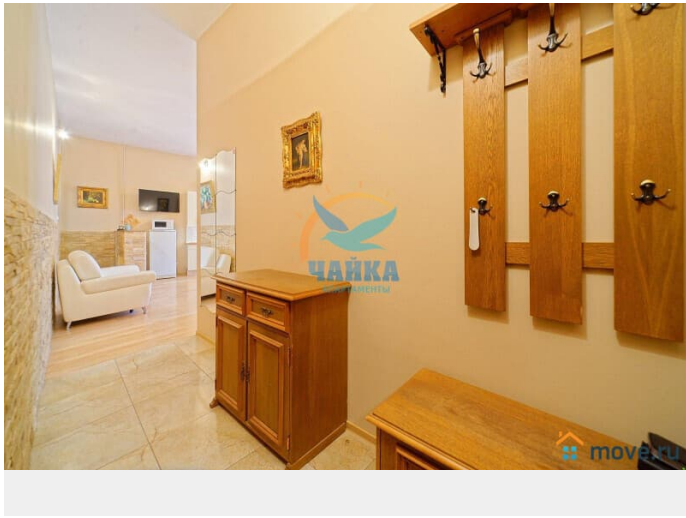
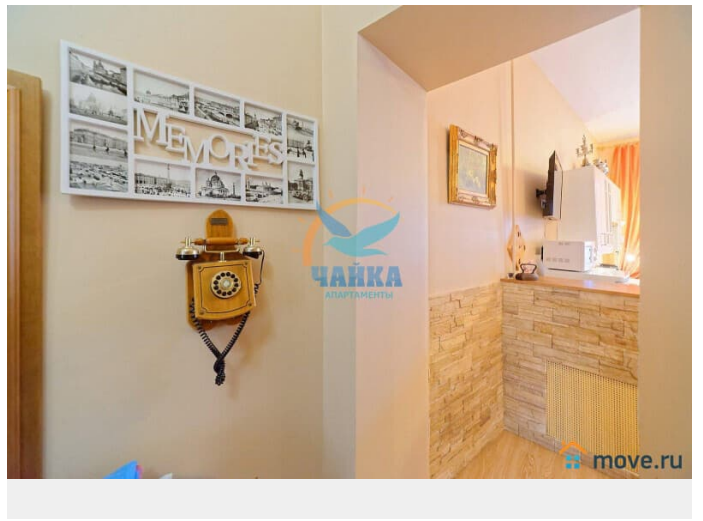
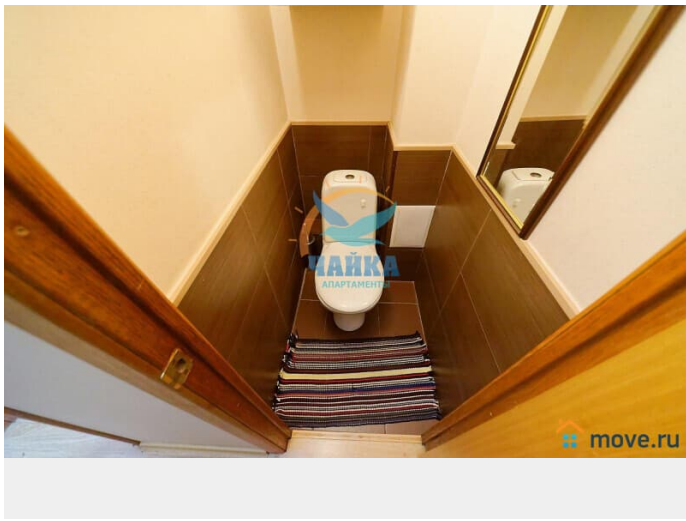
К главному проспекту примыкают  
великолепные архитектурные ансамбли  
площадей и городских скверов центральной

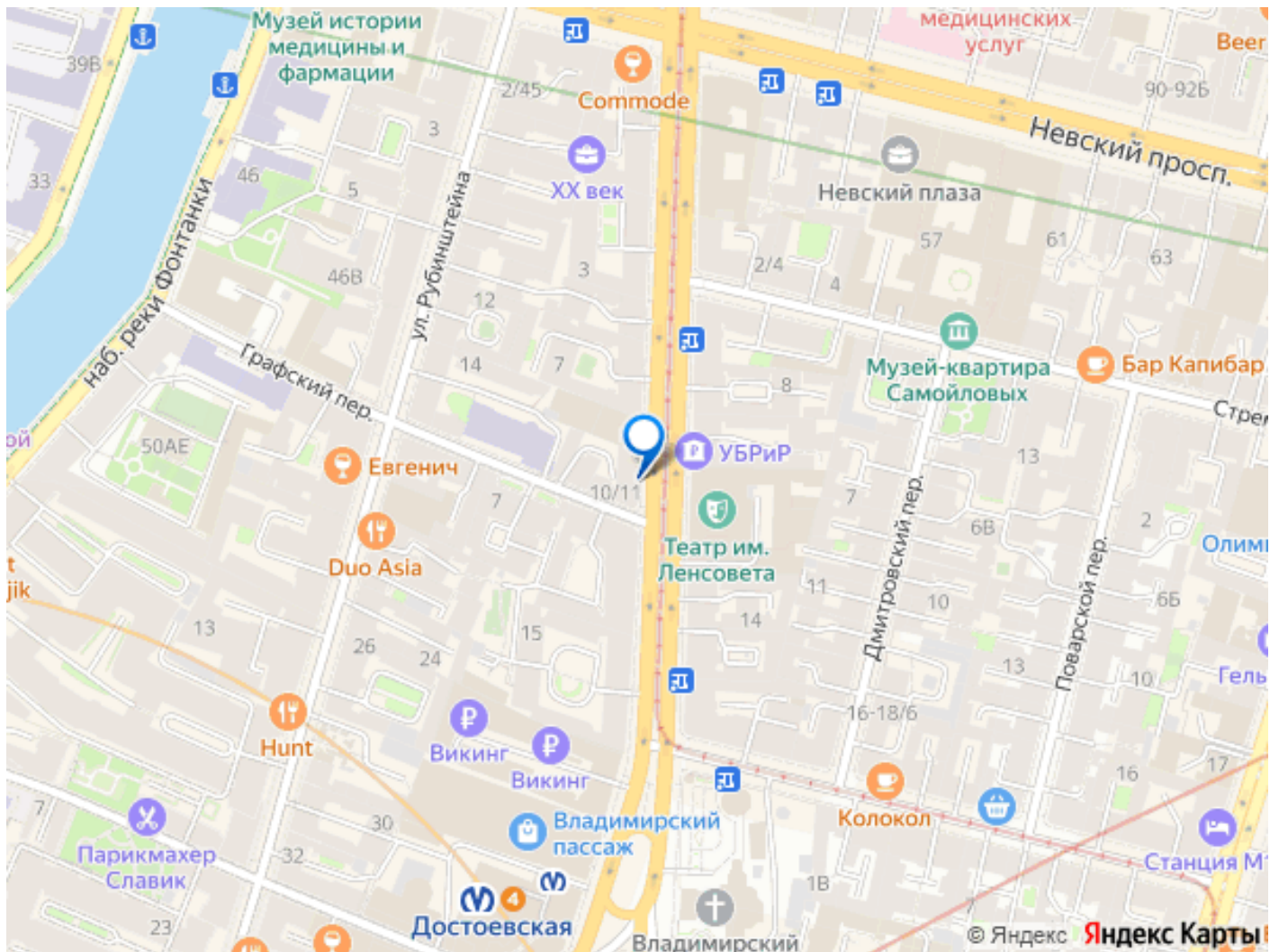
части города. Украшение города - живописные набережные рек и каналов. На Невском - храмы практически всех вероисповеданий, все главные театральные и концертные залы. Расположена на 3 этаже трехэтажного дома. Подъезд после ремонта. Вход - с Владимирского проспекта. Здесь же Вы можете безопасно в окружении учреждений с камерами видеонаблюдения припарковать автомобиль. Платная парковка - в соседнем дворе (по договоренности) или у Владимирского Пассажа в 5 минутах пешком. Квартира двусторонняя. Новый современный ремонт (апрель 2012 года), новая комфортная мебель. Окна гостиной выходят на проспект, окна спальни - в тихий двор. Установлены стеклопакеты. Общий метраж 54 кв.м. Просторная гостиная 36 кв.м, функционально соединенная с кухонной зоной, и небольшая уютная спальня. В спальне - широкая двуспальная кровать с ортопедическим матрасом! В каждой комнате - ЖК-телевизор и в гостиной DVD и музыкальный центр. Кухня полностью оборудована всей необходимой новой бытовой техникой - в наличии холодильник, микроволновая печь, духовой шкаф, посудомоечная машина, тостер, кофеварка и все необходимые кухонные принадлежности. Санузел раздельный. В ванной комнате установлена новая стиральная машина "BOSCH". Для Вашего удобства - все необходимые предметы обихода и мелкая бытовая техника - фен, утюг, гладильная доска, сушилка и пр. В наличии - безлимитный ИНТЕРНЕТ, Wi-Fi. В этой квартире Вы будете чувствовать себя очень комфортно! Размещение до 5 человек - 2+2+1 ( двуспальная кровать в спальне, удобный двуспальный диван ИКЕА и кресло-кровать - в гостиной).











Move.ru - вся недвижимость России