

Создано: 04.01.2026 в 09:26

Обновлено: 04.02.2026 в 06:59

<https://spb.move.ru/objects/9287797662>

**Петрова Ираида**

**79213228211**

**Санкт-Петербург, проспект Заневский, д. 42**

**11 800 000 ₽**

Санкт-Петербург, проспект Заневский, д. 42

Округ

[СПБ, Красногвардейский район](#)

Улица

[проспект Заневский](#)

## Квартира

Количество комнат

1

Высота потолков

2.8 м

Жилая площадь

13.4 м<sup>2</sup>

Площадь кухни

5 м<sup>2</sup>

Общая площадь

34 м<sup>2</sup>

Этаж

9/11

## Детали объекта

Тип сделки

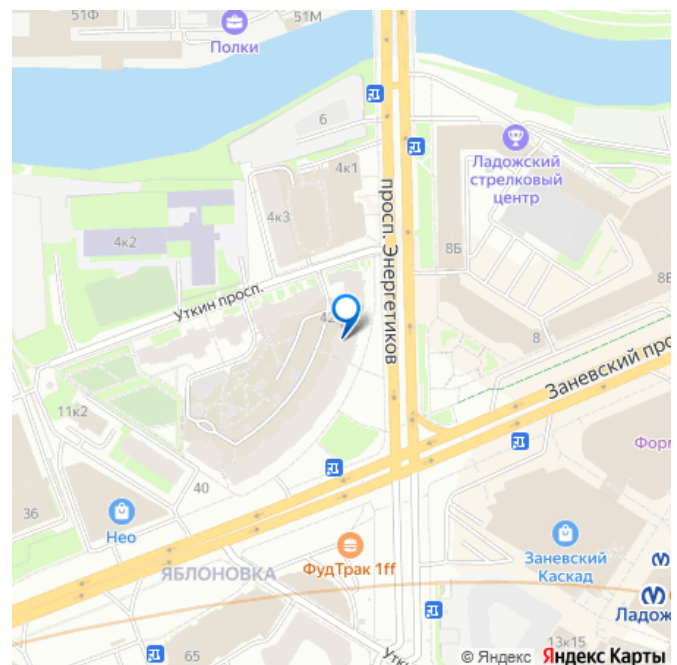
Продам

Раздел

[Квартиры](#)

Строение

для заметок



Монолитно-кирпичное

Тип комнат

смежно-раздельные

Тип балкона

лоджия

Тип санузла

совмещенный

Вид из окна

на улицу

Ремонт

без отделки

Год постройки

2023 г.

Покупка в ипотеку

да

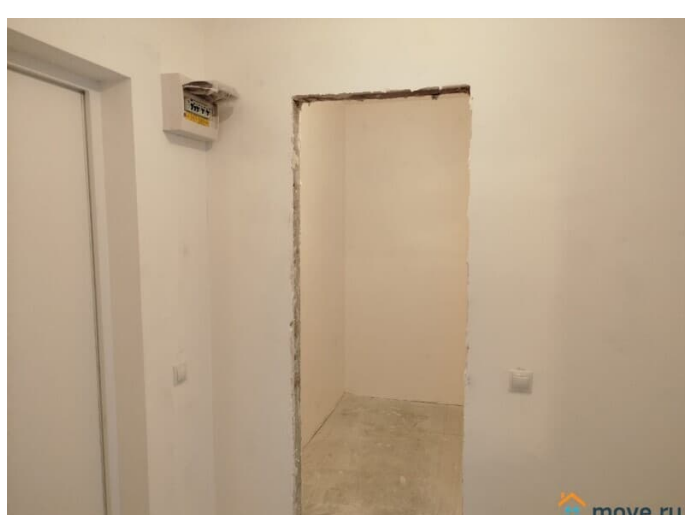
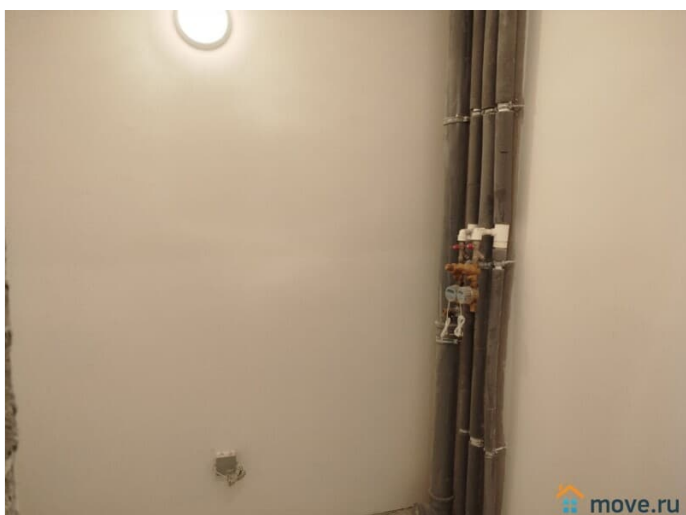
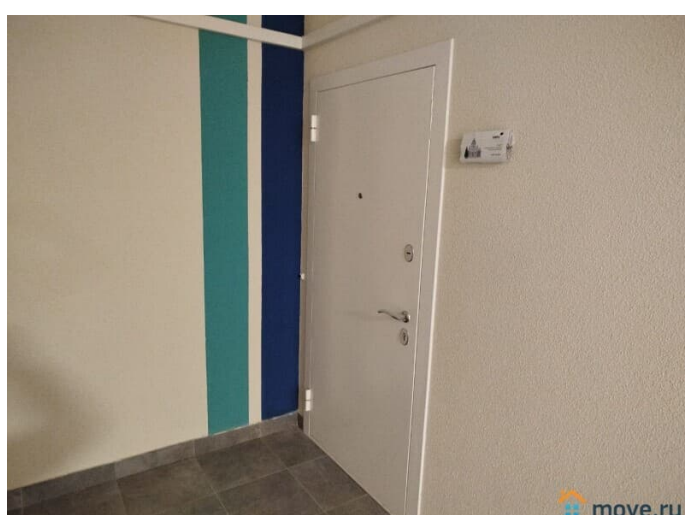
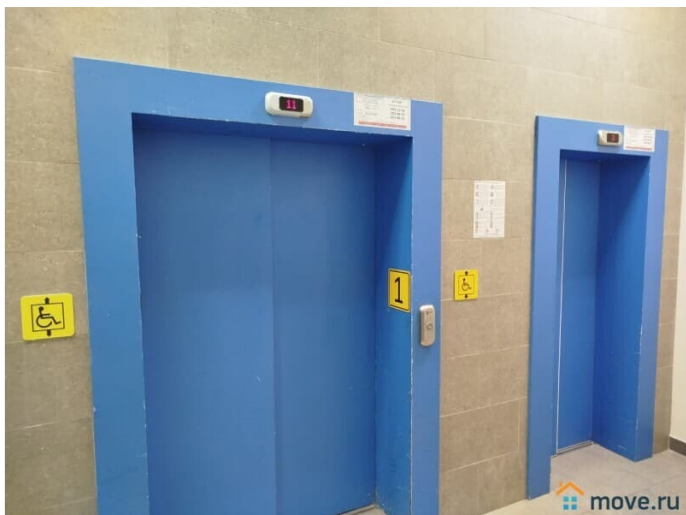
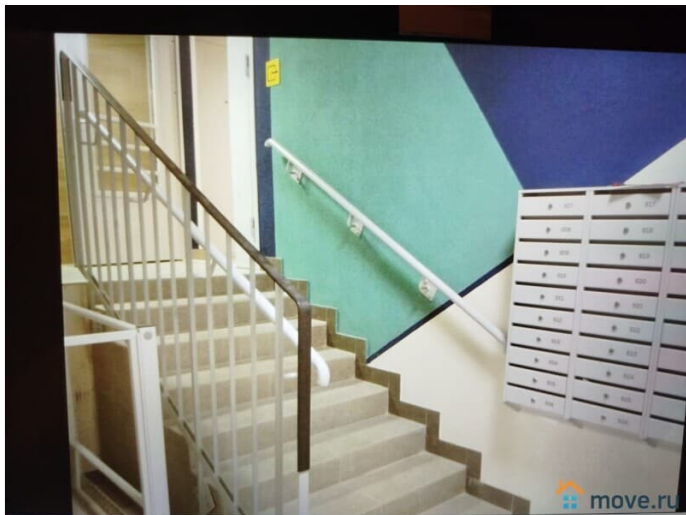
возможна ипотека, возможен торг, свободная планировка,  
интернет, лифт, парковка, охрана

## Описание

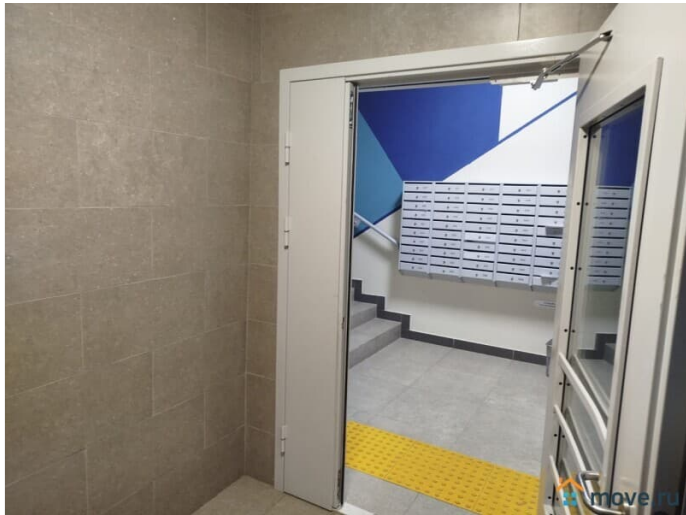
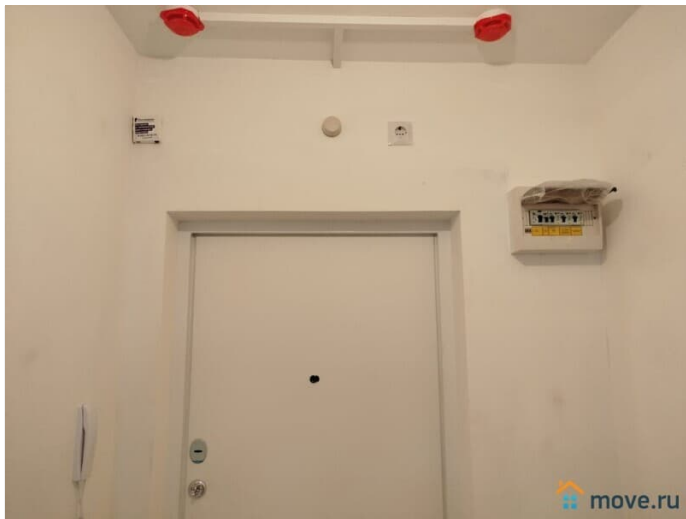
Продаётся уютная квартира-студия площадью (вместе с площадью лоджии) 34 квадратных метра на 9 этаже 11-ти этажного монолитно-кирпичного дома новой постройки (2023 год) в зелёном районе Санкт-Петербурга на Малой Охте, по адресу Заневский проспект, 42. Это идеальный вариант как для молодых специалистов, так и для небольших семей, ценящих комфорт и качество жизни. Жилая площадь составляет 13 квадратных метров, а кухня 5 квадратных метров, что предоставляет достаточно пространства для реализации ваших дизайнерских идей после косметического ремонта. Наличие лоджии добавляет дополнительное пространство для отдыха и

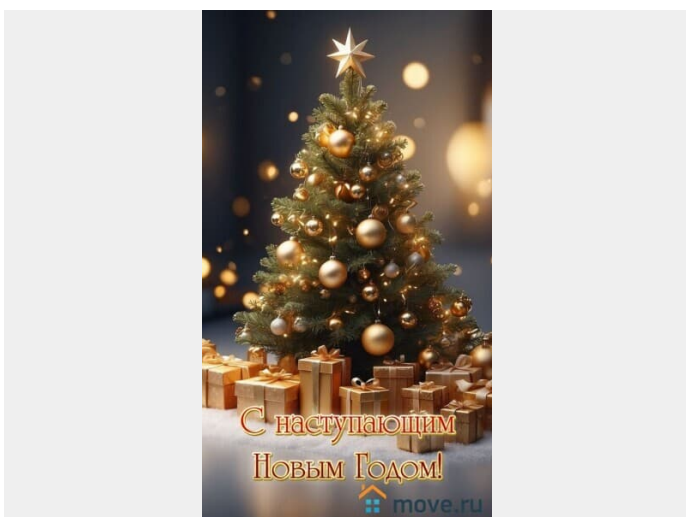
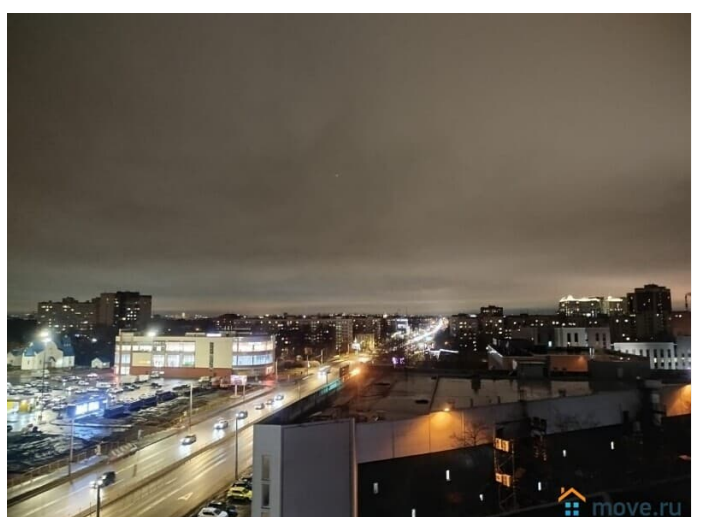
возможность насладиться видами на улицу, так как квартира видовая. Расположение квартиры особенно удобно благодаря близости к основным транспортным артериям и объектам инфраструктуры. Всего за несколько минут можно дойти пешком до станции метро Ладожская, что значительно упрощает перемещения по городу. Для автомобилистов предусмотрены удобные парковочные места во дворе и места в подземном паркинге. Для жителей комплекса доступны все преимущества развитой инфраструктуры района: рядом находятся школа, детский сад, торговые центры, парк для прогулок и фитнес-центры. Для маленьких жителей комплекса обустроена безопасная детская площадка. Безопасность жильцов обеспечивается закрытой территорией, постоянным видеонаблюдением и наличием кодового замка на входе. Эта квартира станет отличным выбором для тех, кто ценит свежий воздух, тихий район и при этом хочет оставаться в непосредственной близости от городской суеты. Здесь вы найдёте гармонию между спокойной домашней атмосферой и всеми необходимыми условиями для активного образа жизни.

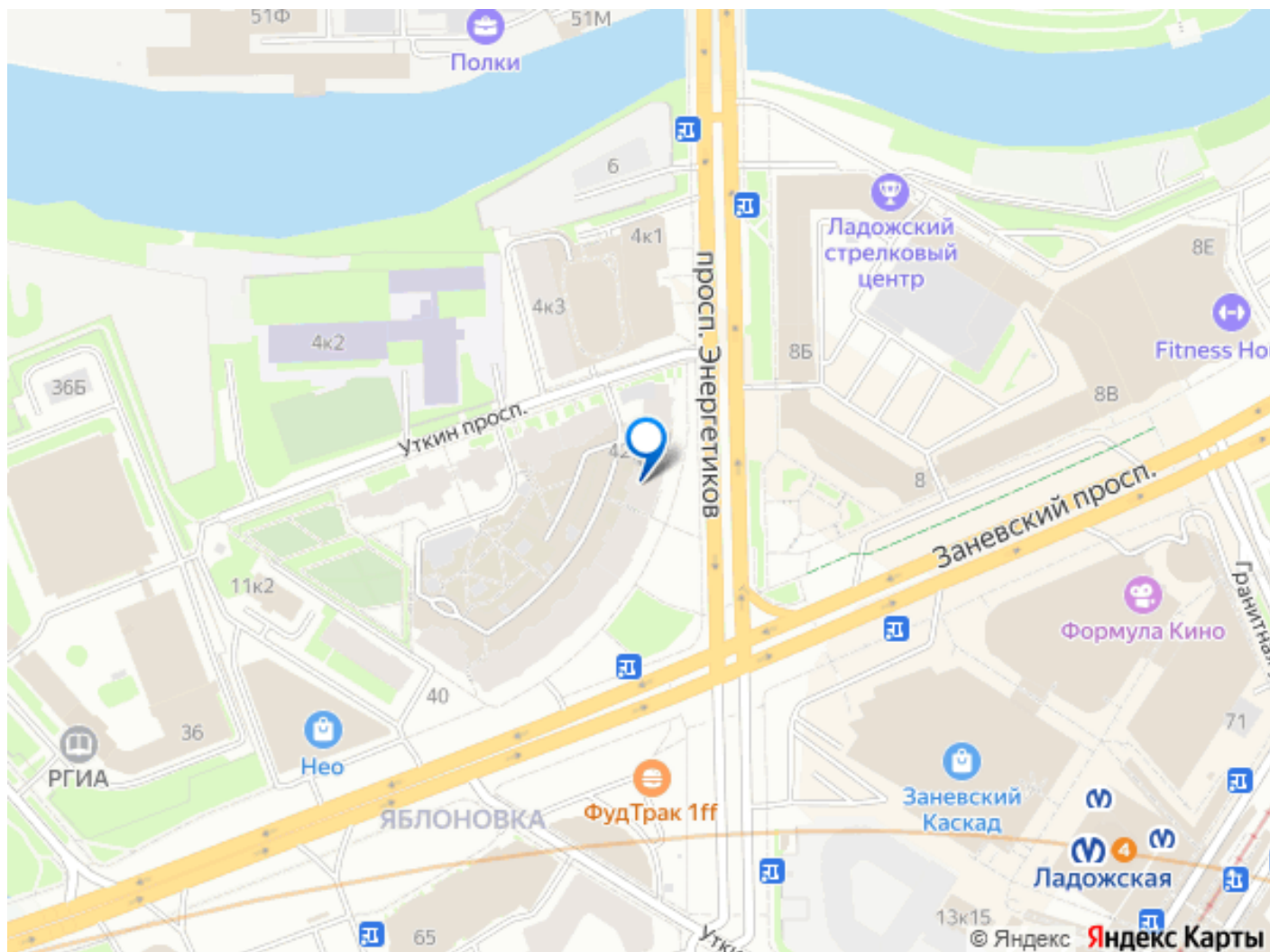












Move.ru - вся недвижимость России