

Санкт-Петербург, шоссе

Митрофаньевское

637 000 ₽

Санкт-Петербург, шоссе Митрофаньевское

Улица

[шоссе Митрофаньевское](#)

Склад

Общая площадь

980 м²

Детали объекта

Тип сделки

Сдаю

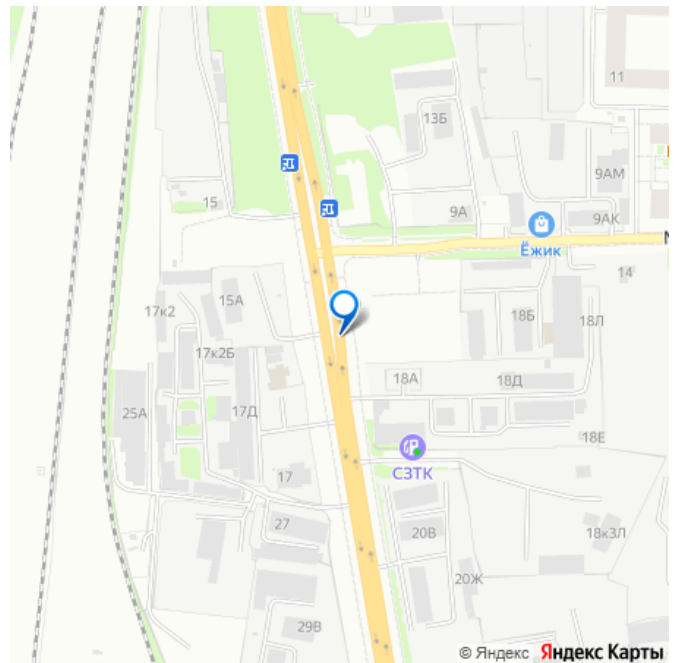
Раздел

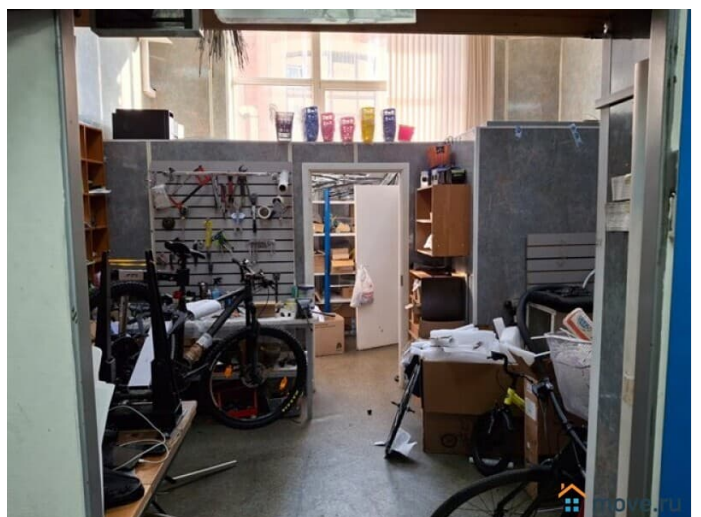
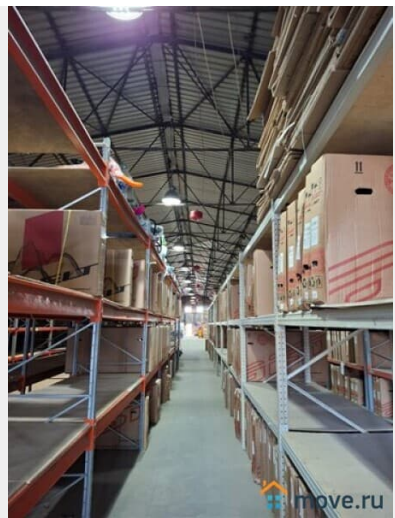
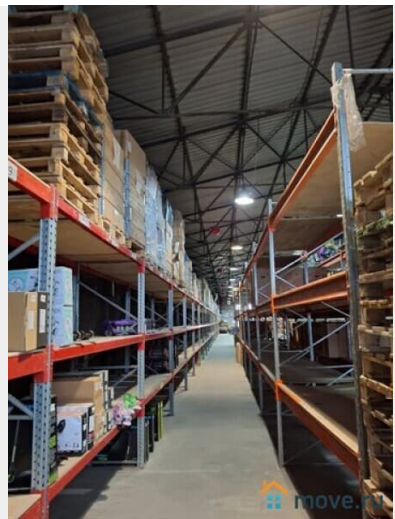
[Коммерческая недвижимость](#)

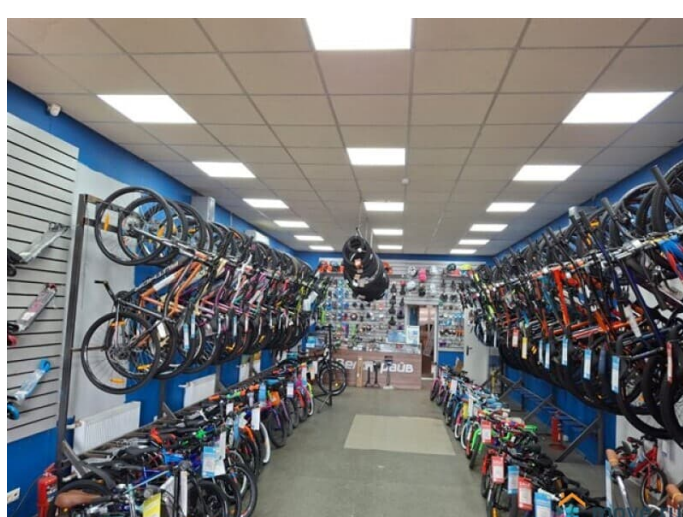
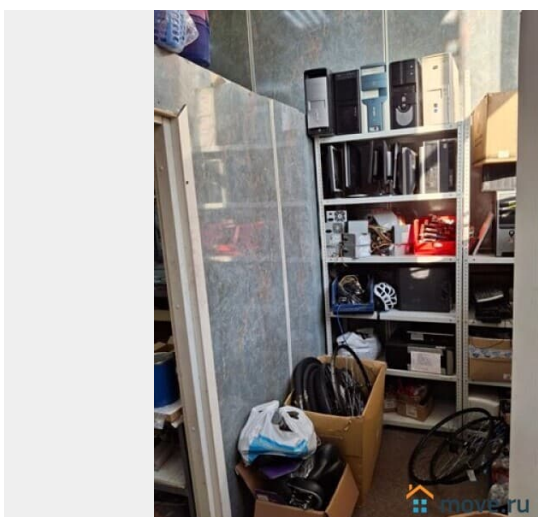
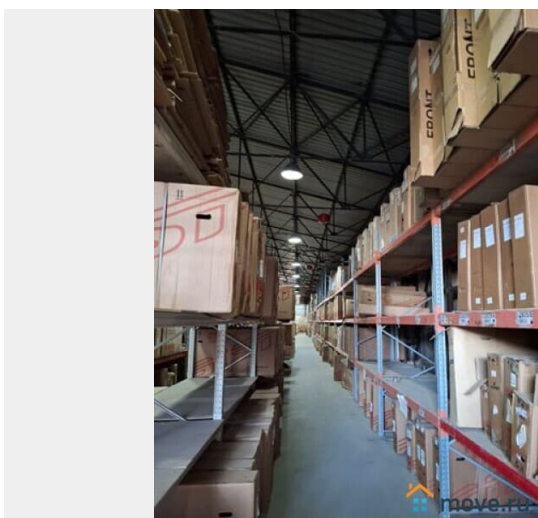
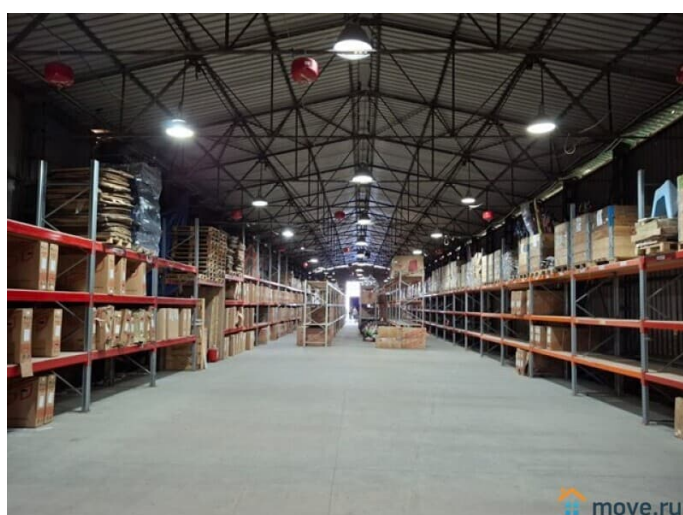
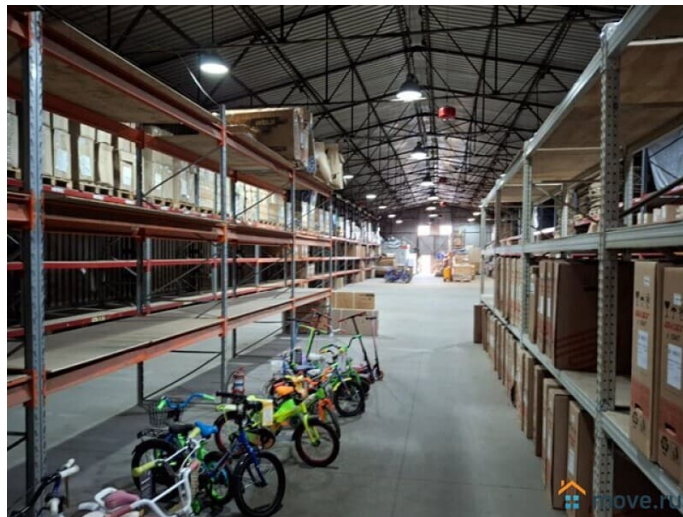
Описание

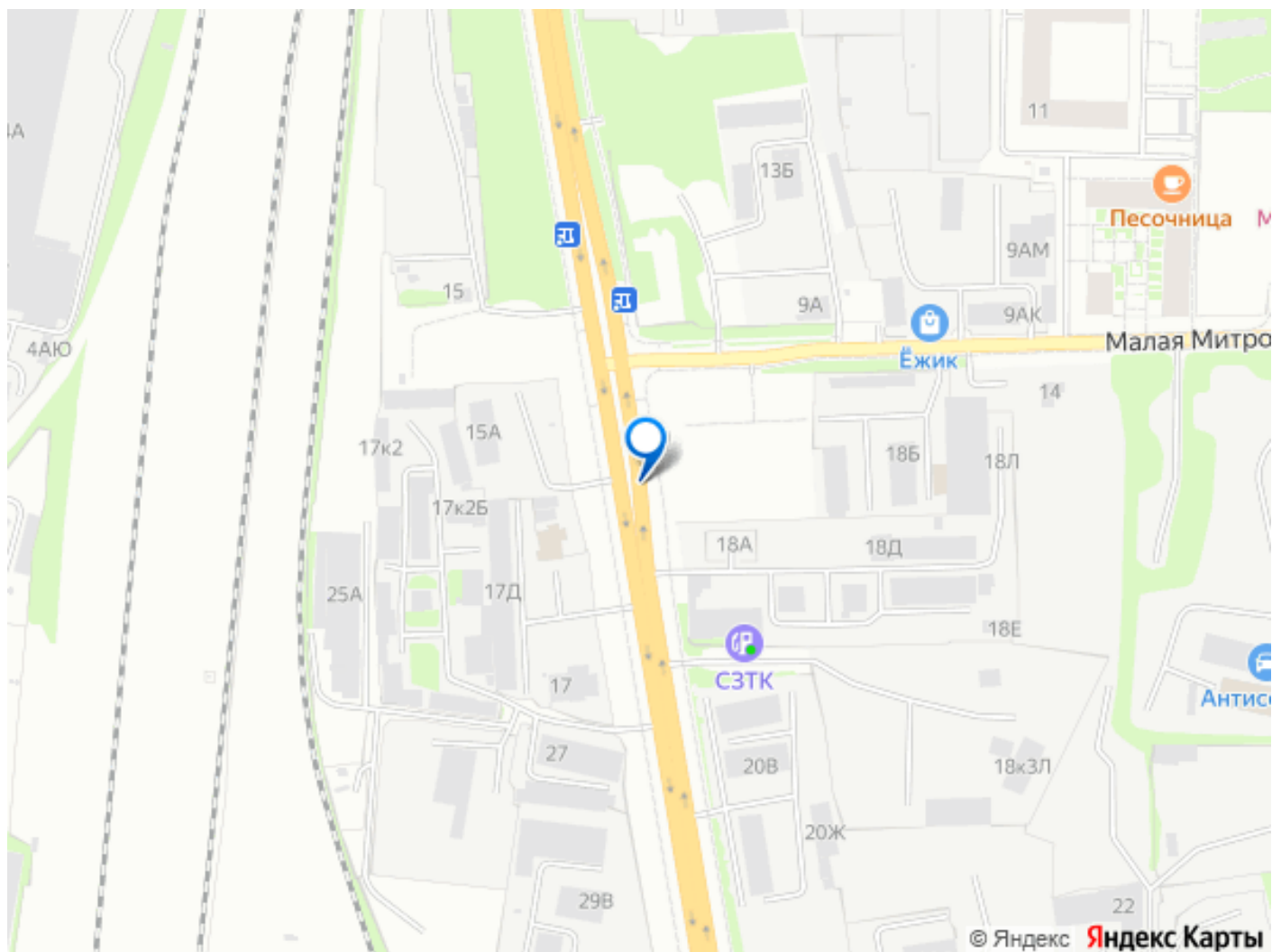
Санкт-Петербург, Адмиралтейский район, Митрофаньевское ш м. Балтийская
Аренда неотапливаемого склада 980 м² в городе возле метро Балтийская Сдается в аренду неотапливаемый склад, общая площадь - 980 м². Расположение - 5 минут пешком от м. Балтийская. Высота потолков - 6 м. Наличие ворот под фуру. Электроэнергия - 15 кВт. Наличие офисных помещений, общая площадь 115 м². Охраняемая территория, въезд бесплатный. Цена 650 руб. за кв. м.
УСН + КУ Консультант Андрей Салимов П50
Код объекта: 19074

для заметок









Move.ru - вся недвижимость России