

**Андрей салимов**

**79062593398**

**Санкт-Петербург, шоссе Московское**

**480 000 ₽**

Санкт-Петербург, шоссе Московское

Улица

[шоссе Московское](#)

## Склад

Общая площадь

600 м<sup>2</sup>

## Детали объекта

Тип сделки

Сдаю

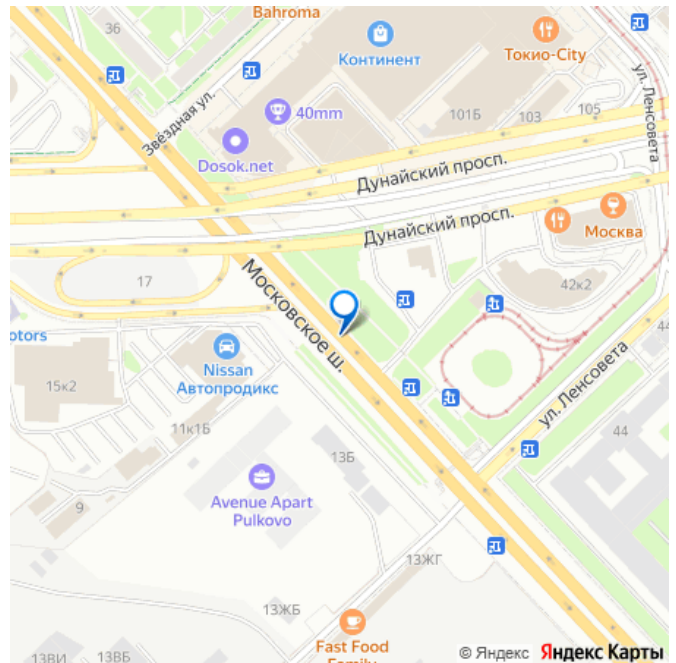
Раздел

[Коммерческая недвижимость](#)

## Описание

Санкт-Петербург, Московский район, Московское шоссе, м. Московское Аренда части нового склада 600 м2 с пандусом Сдается в аренду часть нового отапливаемого склада площадью 600 м2, идеально подходящий для хранения и обработки грузов. Склад оборудован пандусом для удобной погрузки/разгрузки, высокими потолками - 8 метров, ровными полами с беспыльным покрытием, обеспечивающим чистоту и сохранность вашего товара. Просторный подъездной путь позволяет беспрепятственно маневрировать крупногабаритным транспортом. В распоряжении арендатора также будет

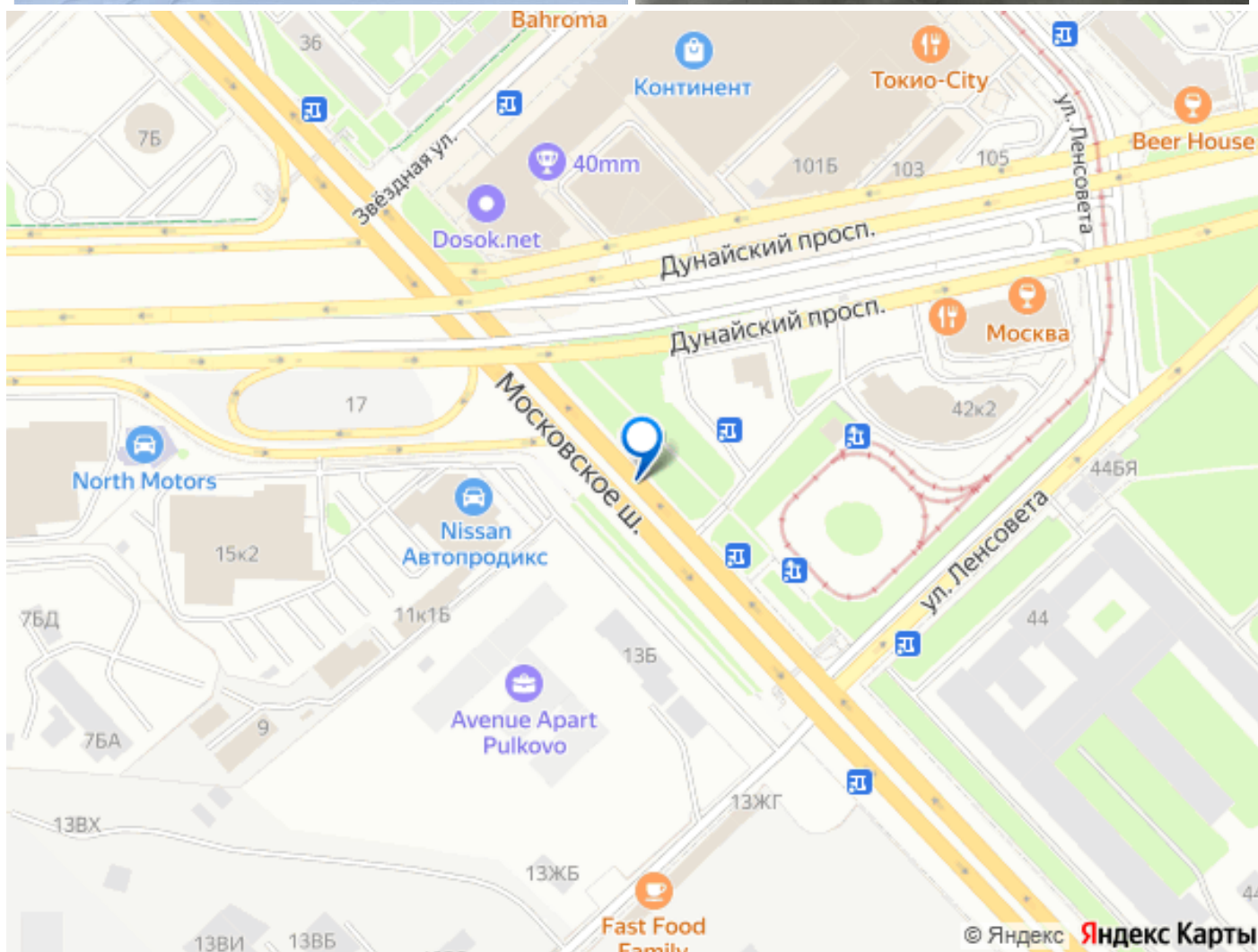
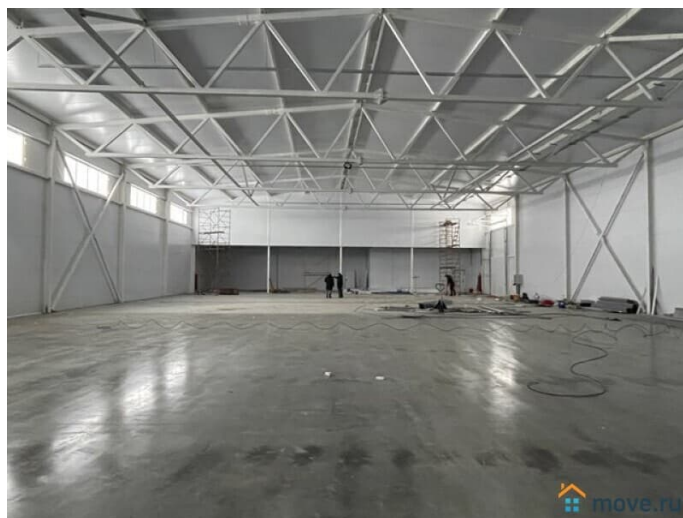
для заметок



отдельное офисное помещение. Обеспечены все необходимые коммуникации, включая электричество - 50 кВт. Территория находится под круглосуточной охраной, действует пропускной режим, въезд на территорию - бесплатный. Цена 800 руб. за кв. м. УСН Консультант Андрей Салимов П50  
Код объекта: 19527







Move.ru - вся недвижимость России