

Создано: 10.01.2023 в 15:00

Обновлено: 06.02.2026 в 23:31

<https://spb.move.ru/objects/6891121601>

Наталья, Сутки-Питер.ру

**79112528081**

**Санкт-Петербург, шоссе Пулковское, д.**

**14с6**

**3 000 ₽**

Санкт-Петербург, шоссе Пулковское, д. 14с6

Округ

[СПБ, Московский район](#)

Улица

[шоссе Пулковское](#)

## Квартира

Жилая площадь

20 м<sup>2</sup>

Площадь кухни

3 м<sup>2</sup>

Общая площадь

25 м<sup>2</sup>

Этаж

11/25

## Детали объекта

Тип сделки

Сдаю

Раздел

[Квартиры на сутки](#)

Тип балкона

лоджия

Тип санузла

совмещенный

Вид из окна

для заметок



во двор

Ремонт

евро

Заселение с детьми

да

агентам просьба не беспокоить, интернет, мебель, мебель  
на кухне, телевизор, стиральная машина, холодильник,  
лифт, охрана

## Описание

Цена зависит от сезона, праздников,  
количества дней и количества человек.

Раннее предварительное бронирование - на  
сроки от 5 дней, иногда от 4-х - если есть  
возможность по графику ( или ближе к  
сроку). На более короткие сроки 2-3 дня - за  
1-3 дня до заезда, или раньше - если есть  
удобные "окна" по графикам. Квартира не  
сдается на сутки и для мероприятий!

Бронируем также для организаций,  
предоставляем отчетные документы.

Однокомнатная студия в новом престижном  
жилом комплексе на Пулковском шоссе в 15  
минутах пешком от станции метро

"Звездная" и в 20-25 минутах по прямой  
ветке метро до Невского проспекта и всех  
основных достопримечательностей города.

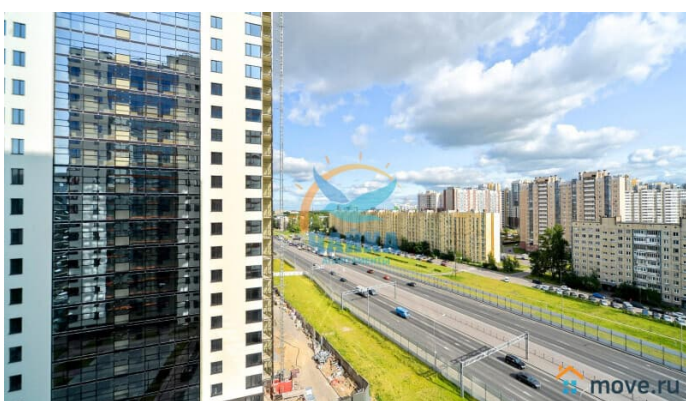
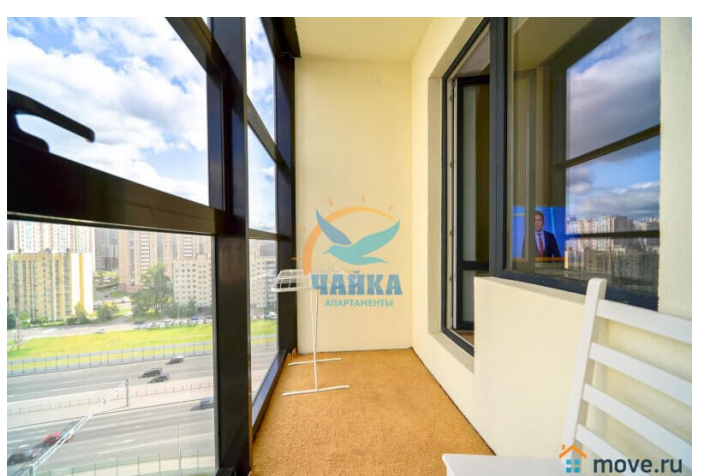
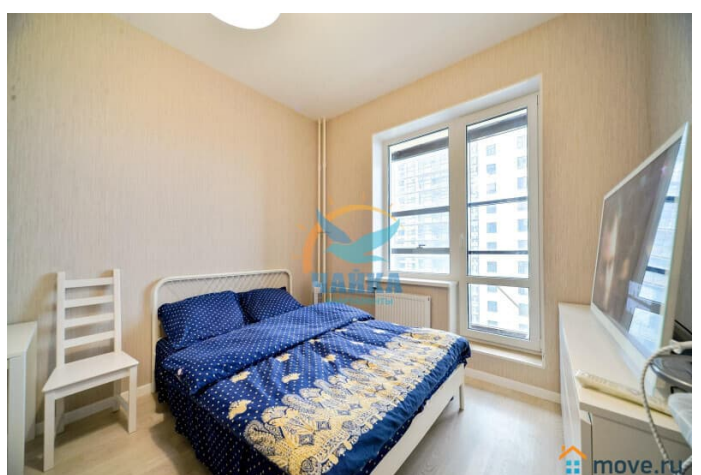
Удобное расположение для приезжающих со  
стороны Москвы на машине - дом находится  
на въезде в город. Рядом - аэропорт

"Пулково". Удобно добираться до таких  
известных пригородов Санкт-Петербурга как  
Пушкин, Павловск, Гатчина ( маршрутные  
такси отходят от ближайшей станции метро  
"Московская"). Рядом - КАД. В ближайшем  
расположении новый выставочный комплекс  
"Экспофорум" ( от станции метро  
"Московская" курсируют бесплатные автобусы

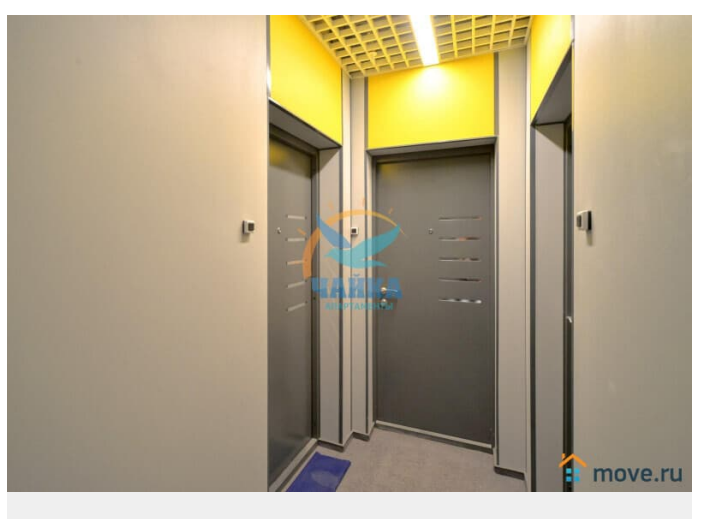
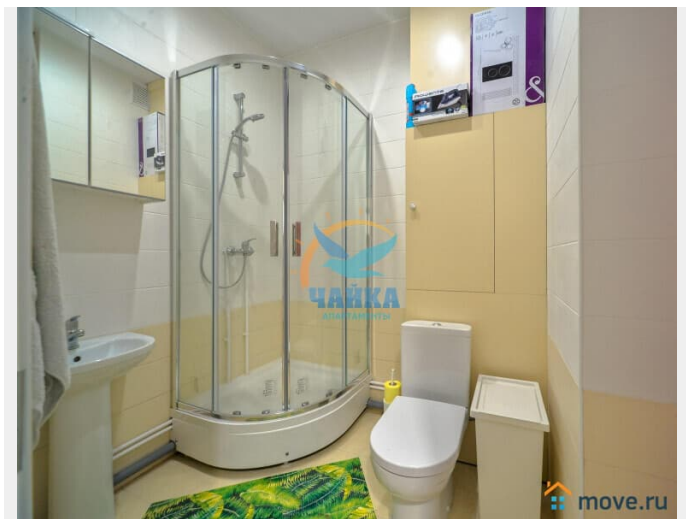
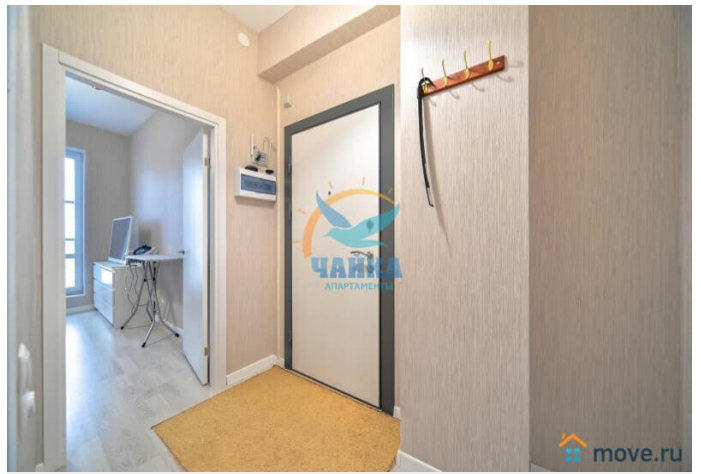
"Шаттл"). На Пулковском шоссе - сеть гипермаркетов, ТРК. Рядом с домом - парк Героев, кофейня, ресторан, салон красоты. У метро - торговые центры, рынок, кафе, рестораны, банки, аптеки, необходимые службы быта. Находится на 11 этаже 25-этажного дома с охраной и видеонаблюдением. Вход со двора. Огороженная территория комплекса, вход через шлагбаум. В доме - красивый просторный холл, 4 лифта. Дежурит консьерж. Вход на этажи - через турникет. Металлическая дверь в квартиру. Окна выходят во двор. Застекленная панорамная лоджия. Машину можно поставить около дома или во дворе, если есть место. Общий метраж 25 кв.м. Современная, благоустроенная студия, оснащенная всем необходимым для Вашего комфорта. В наличии - ЖК-телевизор, холодильник, электроплита, микроволновая печь, электрочайник, стиральная машина, фен, утюг, предметы обихода. Подключены безлимитный ИНТЕРНЕТ, Wi-Fi, цифровое телевидение. Санузел совмещенный, с душевой кабиной. Размещение - 2 человека.





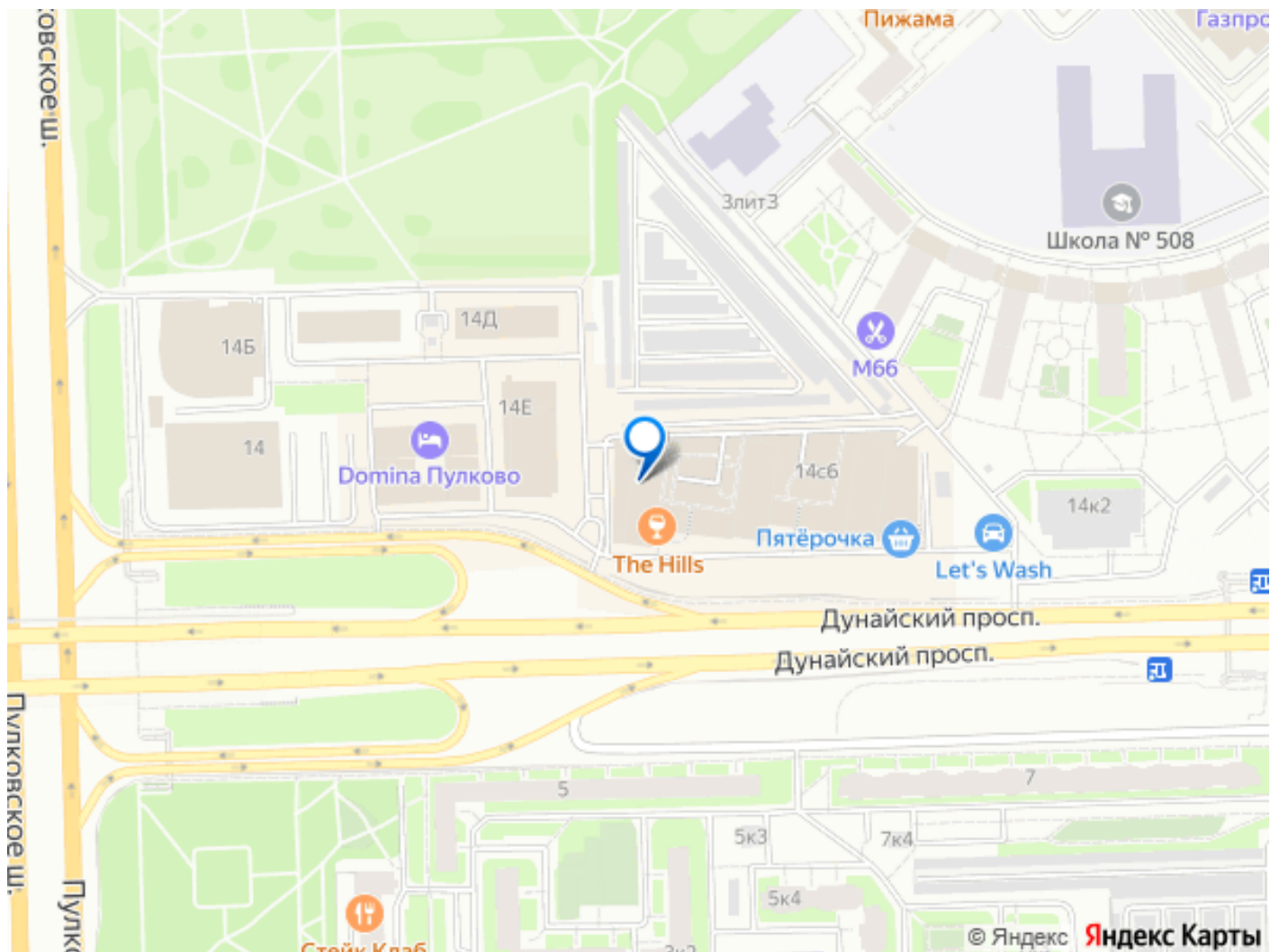












Move.ru - вся недвижимость России