

калачинская ирина

**79500142011**

Санкт-Петербург, Шоссе в лаврики, д. 67

**2 500 ₽**

Санкт-Петербург, Шоссе в лаврики, д. 67

## Квартира

Количество комнат

1

Жилая площадь

20 м<sup>2</sup>

Площадь кухни

5 м<sup>2</sup>

Общая площадь

34 м<sup>2</sup>

Этаж

4/14

## Детали объекта

Тип сделки

Сдаю

Раздел

[Квартиры на сутки](#)

Тип комнат

смежно-раздельные

Тип санузла

совмещенный

Покрытие пола

ламинат

Вид из окна

для заметок



во двор

Ремонт

дизайнерский

интернет, мебель, мебель на кухне, телевизор, стиральная машина, холодильник, лифт, парковка

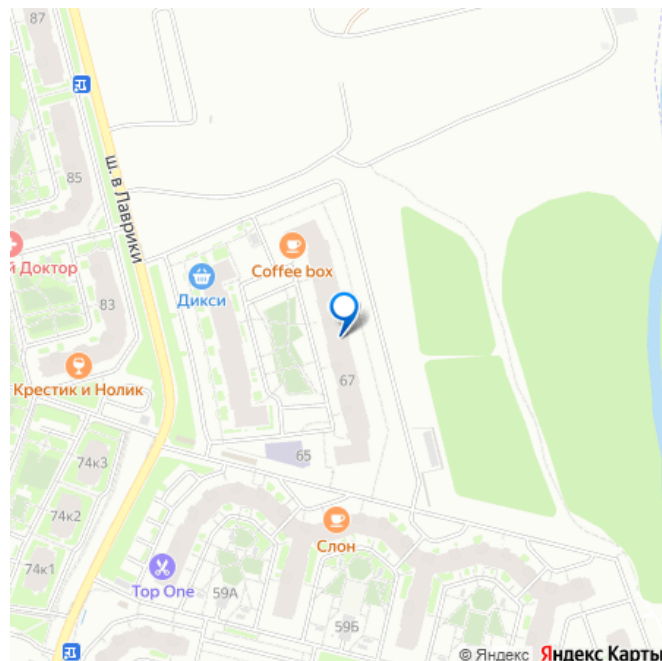
## Описание

ПРОЧИТАЙТЕ ПОЖАЛУЙСТА ВСЕ ОБЪЯВЛЕНИЕ  
.ТАМ ЕСТЬ ОТВЕТЫ ПОЧТИ НА ВСЕ ВАШИ  
ВОПРОСЫ . В КВАРТИРЕ НЕЛЬЗЯ КУРИТЬ.

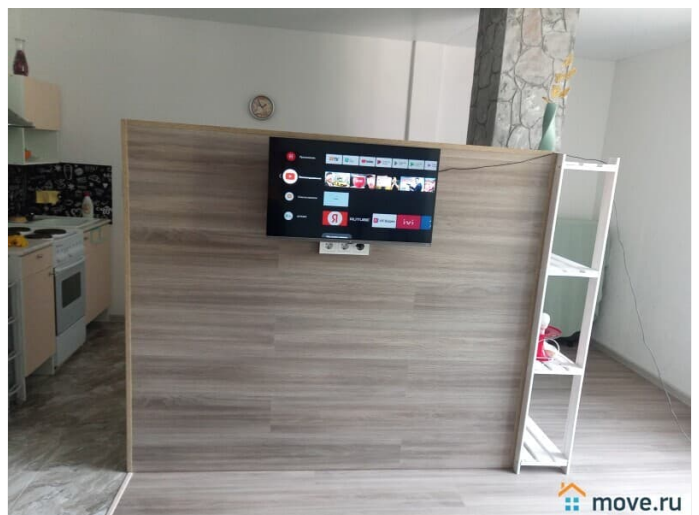
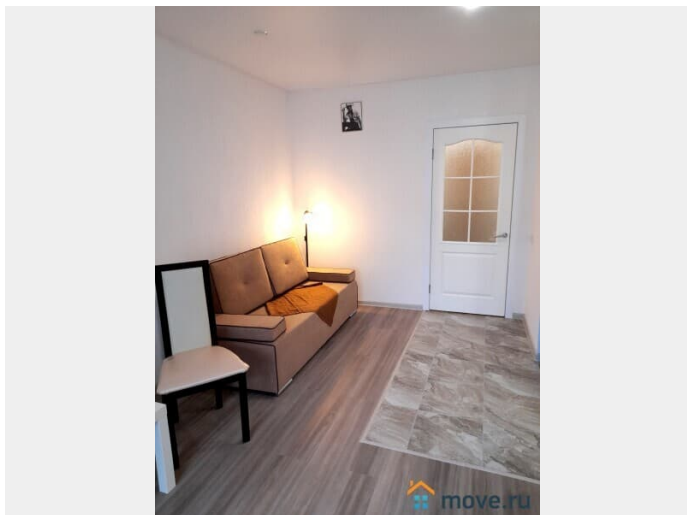
Залог при не соблюдение правил проживания  
не будет возвращаться. Сдается посуточно  
студия с евро ремонтом в пешей доступности  
от м. Девяткино (7-10 мин пешком). От  
привокзальной площади (метро Девяткино)  
ходит автобус № 563 каждые 2-3 минуты.

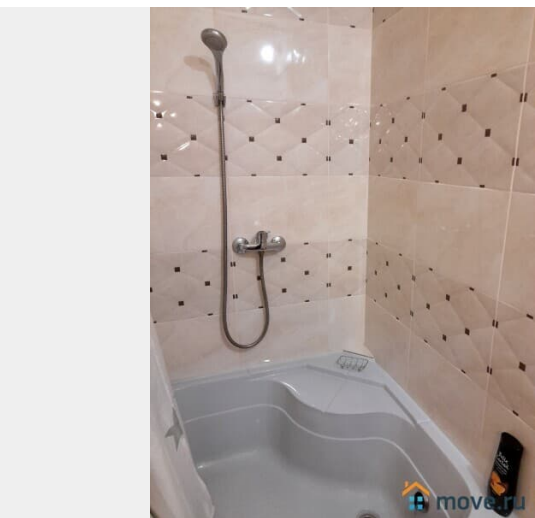
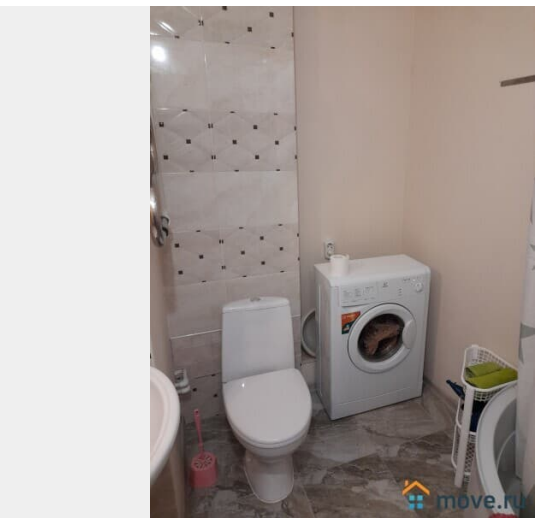
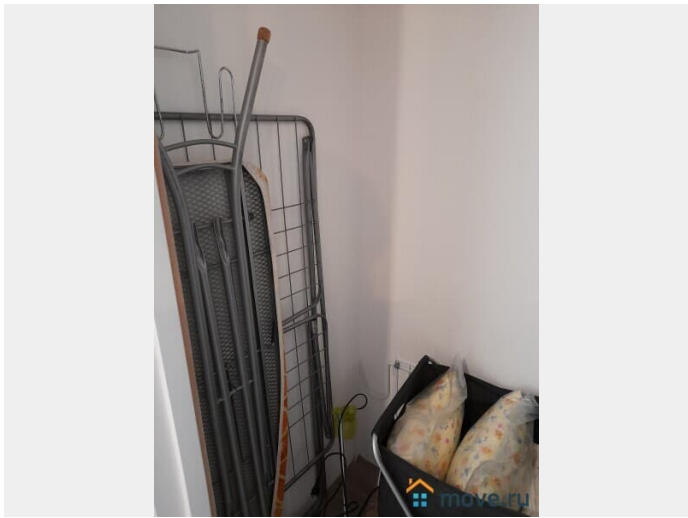
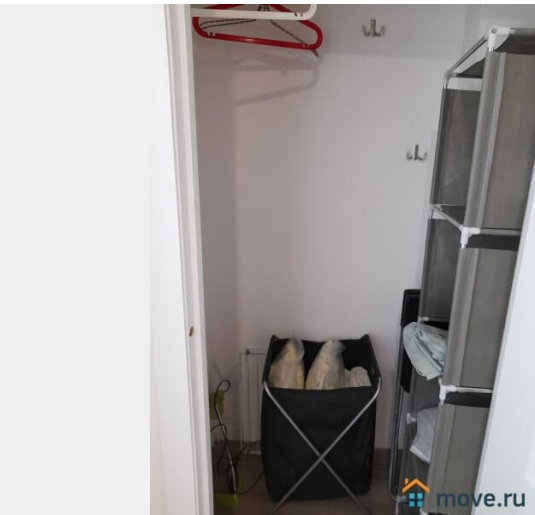
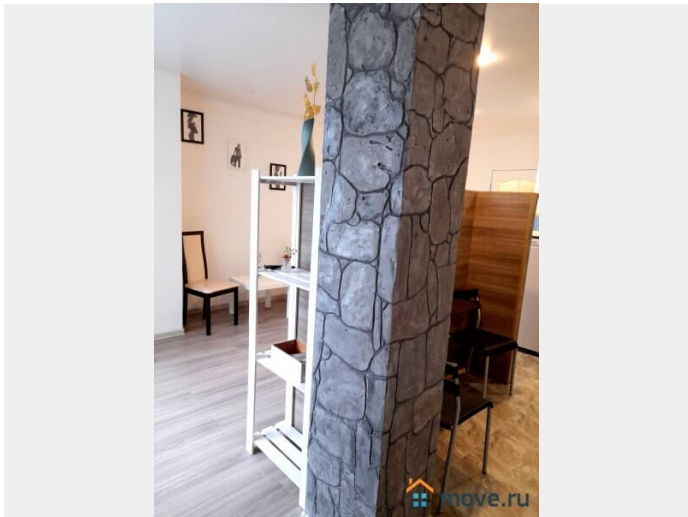
Цена аренды зависит от срока проживания,и  
количество гостей и выходных и  
праздничных дней. . Квартира очень светлая,  
уютная, В квартире могут комфортно  
разместиться до 4 гостей. Имеется  
двухспальная кушетка -кровать это ровная  
поверхность отличный матрас и  
односпальная широкая удобная кровать . У  
нас всегда идеальная чистота, свежее  
выглаженное постельное белье и полотенца!

Есть все для комфортного пребывания:  
телевизор, холодильник, микроволновка,  
плита, духовой шкаф, вся посуда, утюг,  
чайник хофеварка, стиральная машина, фен  
и средства индивидуальной гигиены А также  
гладильная доска и сушиллка . ==== При  
заезде оплачивается залог 3000 (за ключи и  
сохранность имущества) возвращается при  
выезде==== . Оплата за проживание  
вносится при заселение и вся сумма .Звонить  
с 8 утра до 22 . Рядом находится  
Ленинградский областной филиал  
университета МВД. Выезд на КАД в пяти

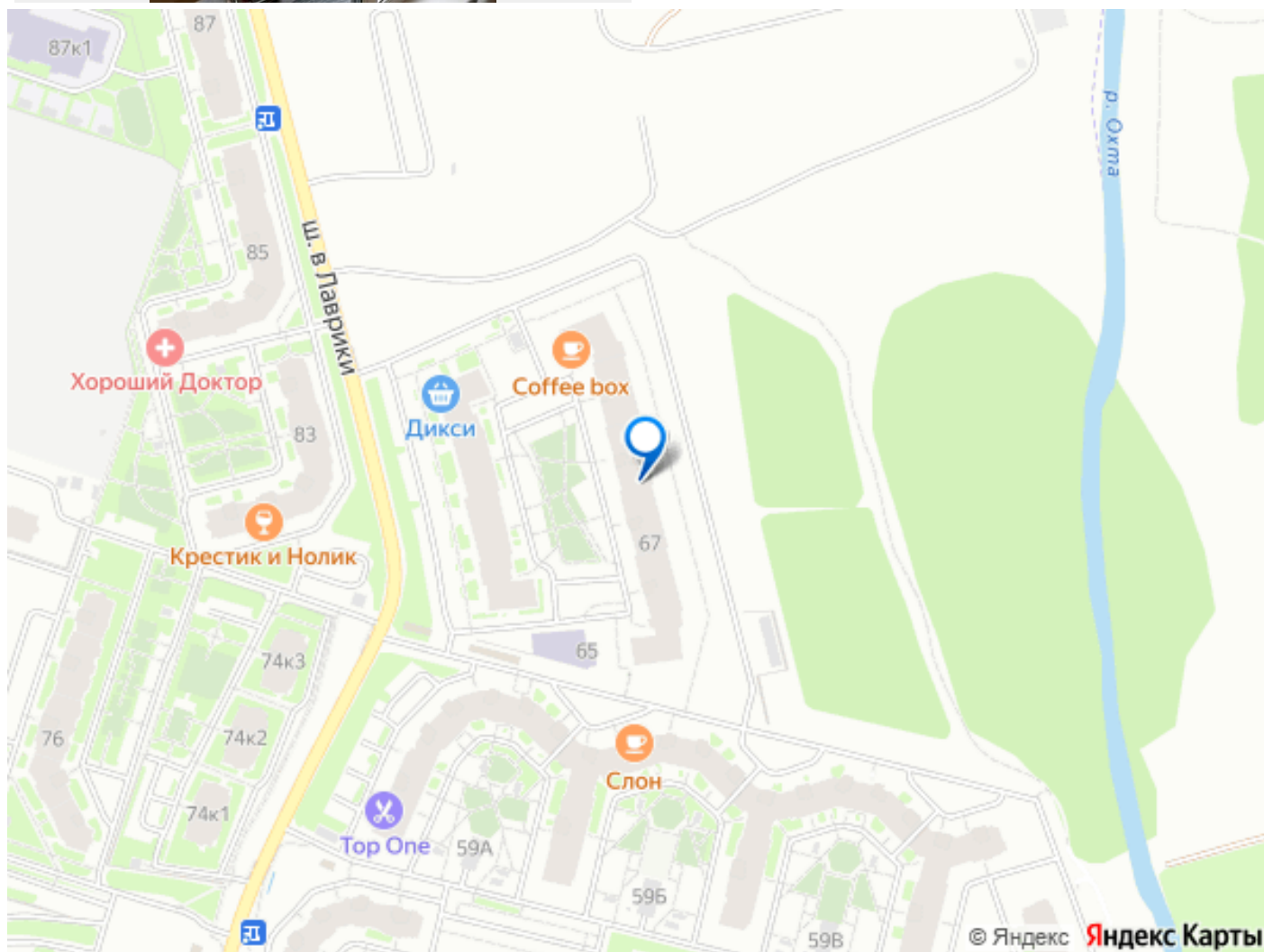
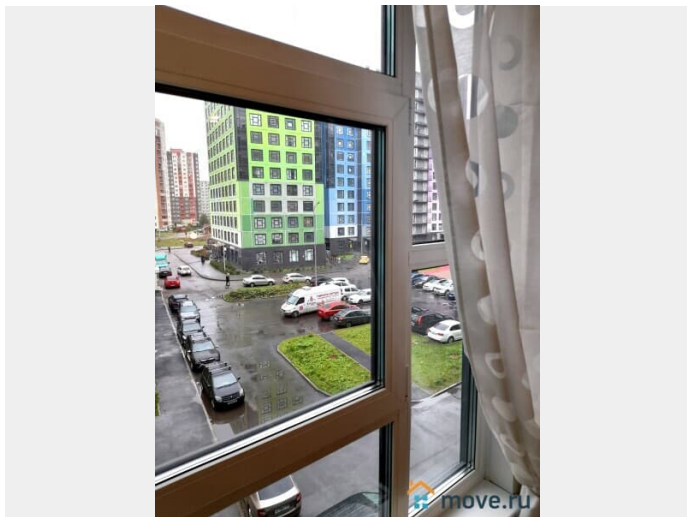


минутах езды. До центра города Санкт-Петербурга 20-25 минут на метро без пересадок (станция Площадь Восстания, Московский вокзал). В 10 -15 мин езды на - курорт Охта Парк (горнолыжный курорт, рыбалка, каток, сауны, прогулки на лошадях и веревочный парк). - Зубровник (Парк семейного отдыха и экотуризма). - Знаменитые пляжи Кавголовских озер. На машине, в пределах 15-20 минут, можно добраться до следующих медицинских учреждений: Институт травматологии и ортопедии им. Вредена, Елизаветинская больница, больница Св. Георгия, Областная клиническая больница, МСЧ 122, онкоцентр в Песочном ? Развитая инфраструктура. Рядом все магазины, рестораны, банки. От метро ходят маршрутки в ТЦ "МЕГА-ПАРНАС", в супермаркет "Призму", гипермаркеты «Лента», «Ашан» .БРОНИРОВАНИЕ 1000р. ?? Генеральная уборка после каждого гостя. Правила проживания: КВАРТИРА НЕ ПОДХОДИТ ДЛЯ ВЕЧЕРИНОК, ПРОЖИВАНИЯ С ЖИВОТНЫМИ. КУРИТЬ В КВАРТИРЕ НЕЛЬЗЯ. Заезд с 14.00, выезд в 12.00. Всё остальное, ранний заезд и поздний выезд возможен при дополнительном согласовании. Дом сдан в феврале 2022 года .квартира только что отремонтированная ..









Move.ru - вся недвижимость России