

Андрей салимов

79062593398

Санкт-Петербург, Смоляная улица, 12

540 000 ₽

Санкт-Петербург, Смоляная улица, 12

Склад

Общая площадь

600 м²

Детали объекта

Тип сделки

Сдаю

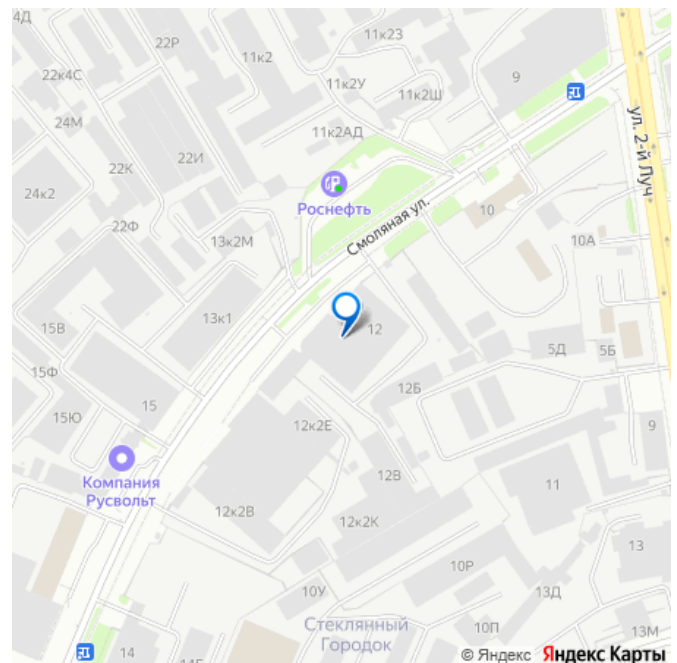
Раздел

[Коммерческая недвижимость](#)

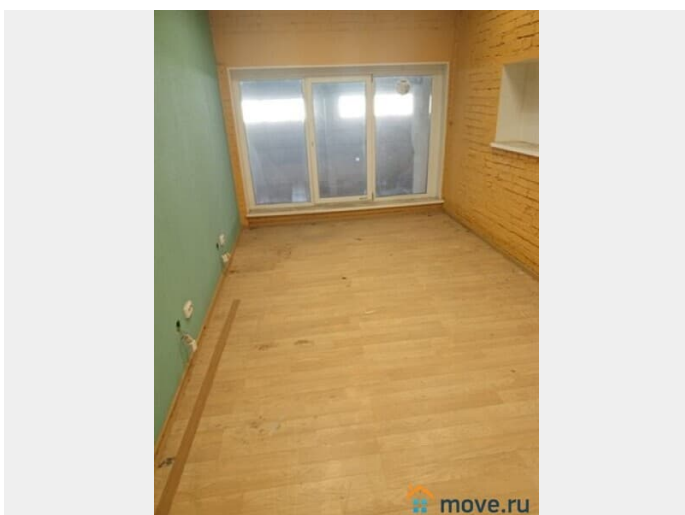
Описание

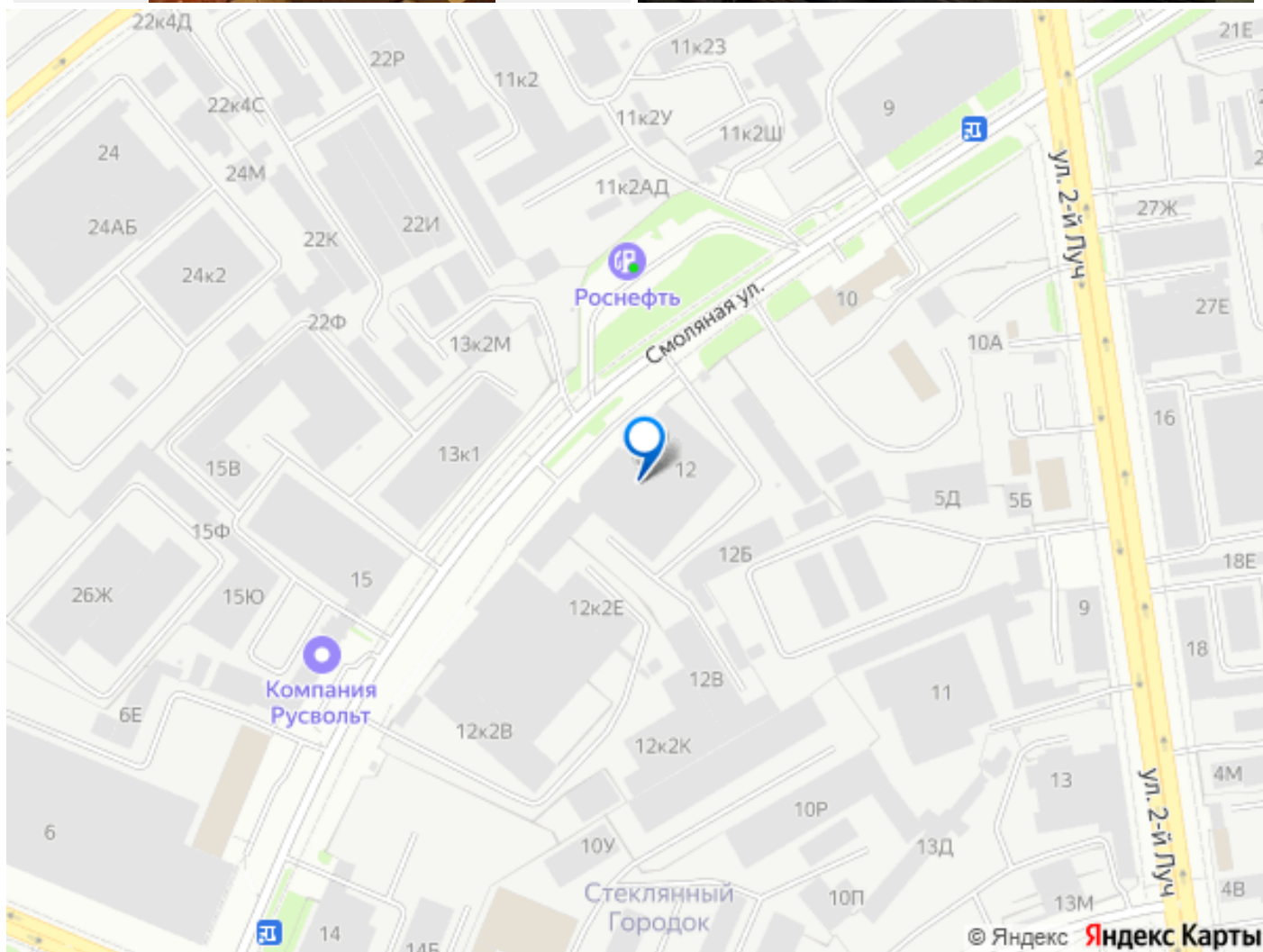
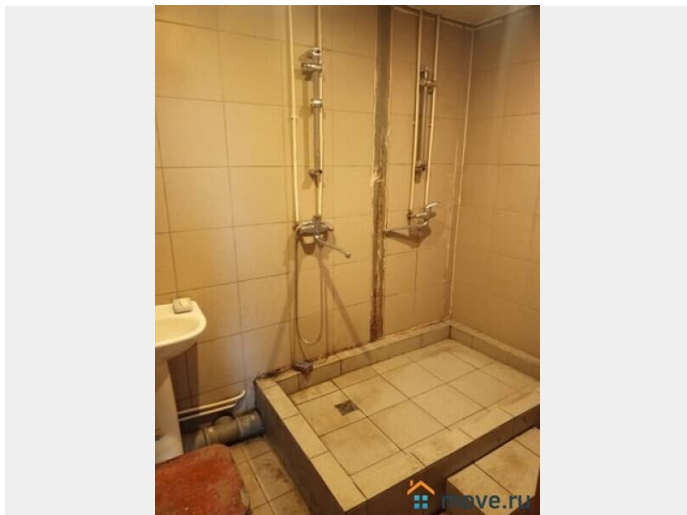
Невский район, м. Волковская, Смоляная улица, 12 Ответственное хранение в теплом складе 600 кв.м. с КБ и погрузчиком по Смоляной улице Сдам отапливаемый склад 600 кв.м. под ответственное хранение металлопроката и крупногабаритных грузов, возможна субаренда склада. Объект расположен по Смоляной ул., равноудален от станций метро Елизаровская, Волковская, Обводный канал, Площадь Александра Невского. Удобная логистика: до набережной Обводного канала через Глухоозёрское шоссе 1,8 км., до пр. Обуховской Обороны 1,0 км., 3 – 4 км. до центра города. - общая площадь 600 кв.м.; - нулевой уровень; - высота потолков 12,0 м.; - КБ грузоподъемностью 5 т., высота до крюка 5,0 м.; - погрузчик 2 т.; - ворота под фуру; - электрическая мощность

для заметок



15 кВт.; - городские теплоснабжение, водоснабжение, канализация; - имеется душ, с/у; - имеются помещения под офис, небольшая парковка; - бесплатный въезд, круглосуточная охрана; Арендная ставка обсуждается (зависит от переменной составляющей на воду, канализацию, электричество, в среднем около 900 р./кв.м.), НДС Консультант Татьяна Шишкова п50 Код объекта: 19118





Move.ru - вся недвижимость России