

Дмитрий Иванов

79013730435

Санкт-Петербург, Суздальское шоссе

9 390 000 ₽

Санкт-Петербург, Суздальское шоссе

Квартира

Количество комнат

1

Высота потолков

2.74 м

Жилая площадь

12 м²

Площадь кухни

8.5 м²

Общая площадь

34 м²

Этаж

2/2

Детали объекта

Тип сделки

Продам

Раздел

[Квартиры](#)

Строение

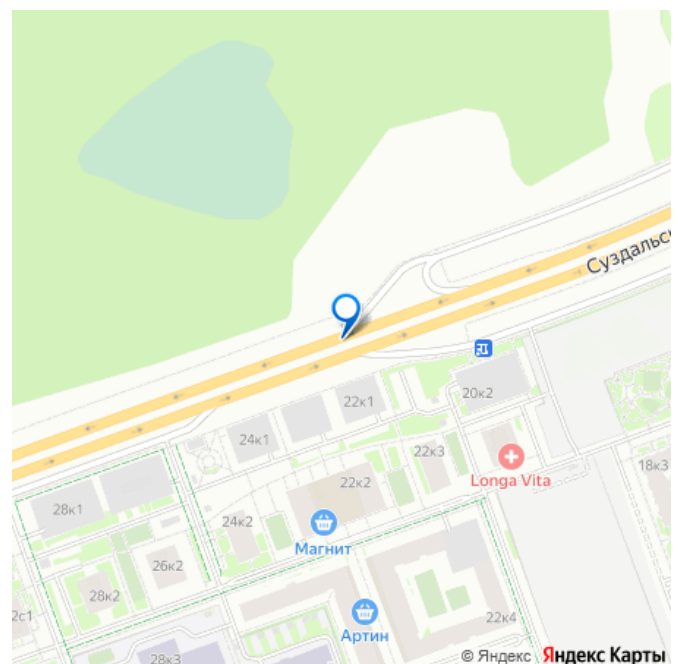
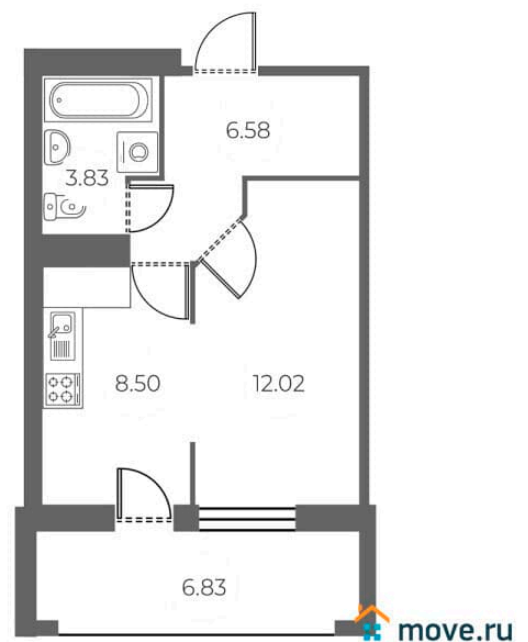
Кирпичное

Год постройки

2025 г.

Покупка в ипотеку

для заметок

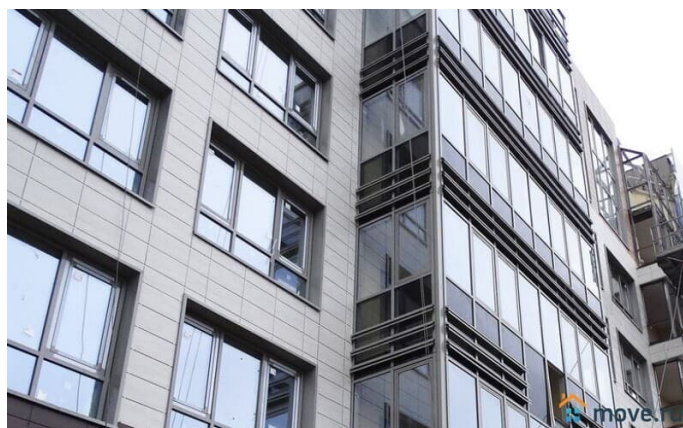
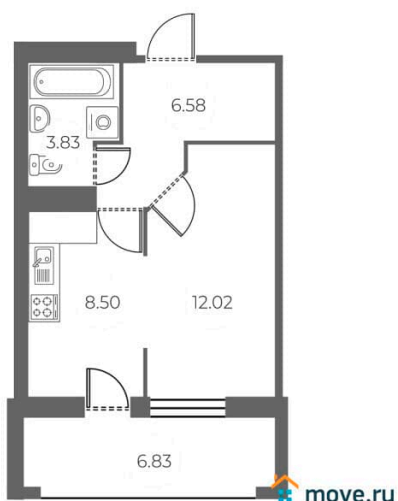


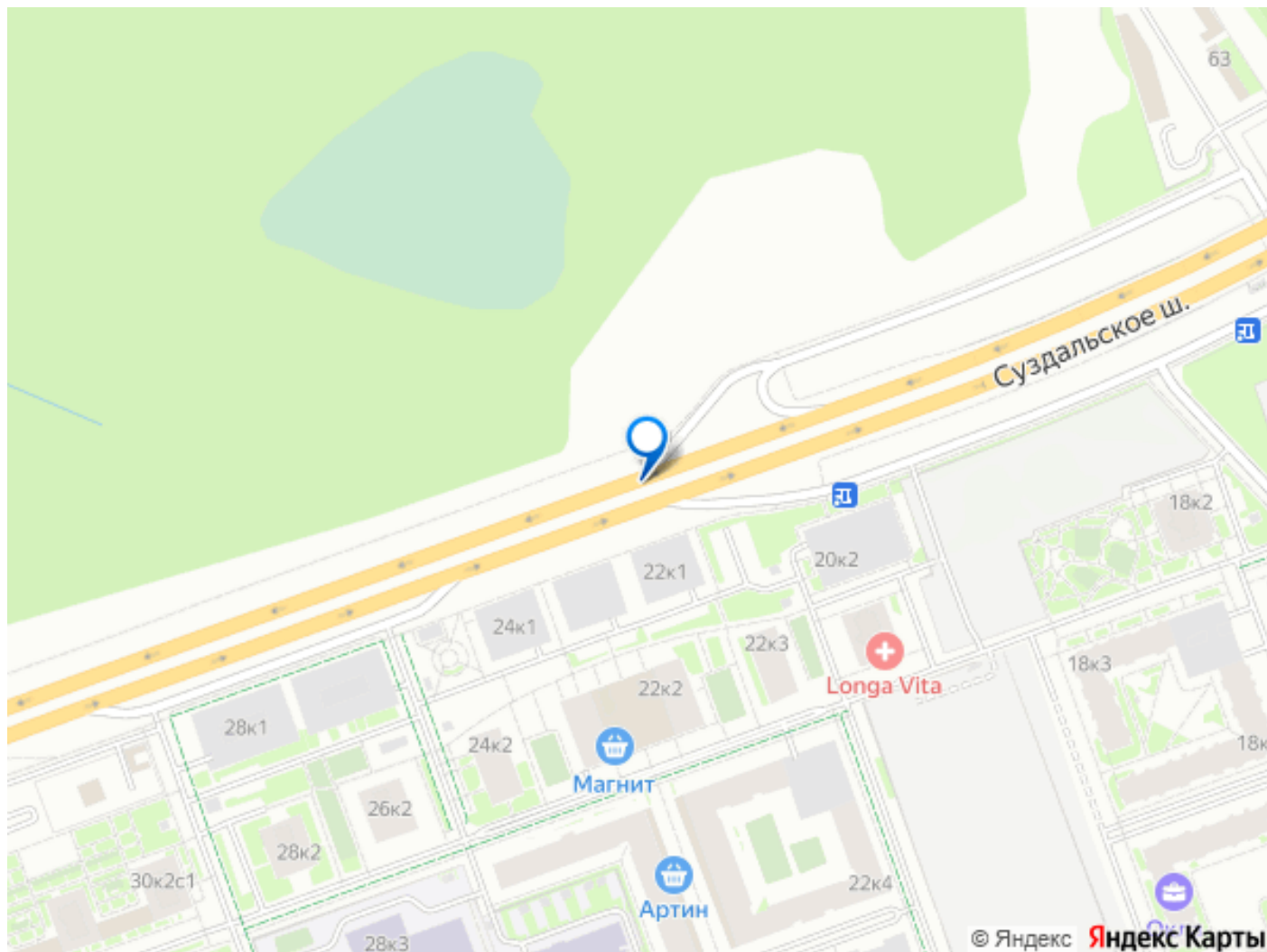
возможна ипотека

Описание

Квартиры в малоэтажном жилом комплексе на берегу озера. Жилой комплекс находится в Выборгском районе Санкт-Петербурга. Уютный клубный квартал расположен в прекрасных экологических условиях на берегу Нижнего Большого Суздальского озера. Рядом — зеленые массивы Новоорловского природного заказника и исторического Шуваловского парка. Благодаря удобному местоположению квартала вблизи Суздальского и Выборгского шоссе, добраться до КАД и ЗСД можно на автомобиле за 5-10 минут, за 10 минут — до станций метро «Проспект Просвещения» и «Озерки». До центра города (Финляндский вокзал) электропоезд от железнодорожной станции «Шувалово» идет всего 20 минут. До крупных ТРЦ «МЕГА-Парнас», «Гранд Каньон», «Норд» — 10-15 минут на автомобиле. Детские сады и школы находятся в 5-10 минутах на машине или 20-25 минутах пешей прогулки вдоль озера. Площадь квартир от 34,35 до 114,97 кв.м. Стоимость от 9 390 000 до 30 058 000 рублей. Предлагается студия, площадью 34,35 кв.м. Кухня - 8,5 кв.м. Потолок - 2.74. Второй этаж семиэтажного, кирпично-монолитного дома. Окна выходят во двор. Лоджия. Подчистовая отделка. Дом введен в эксплуатацию, получен кадастр 07 апреля 2025 года. Скидка для иногородних - 50 000 рублей. Скидка для многодетной семьи (три и более детей) - 1 % от стоимости квартиры. Семейная ипотека для семьи с ребенком возрастом до 6 лет - 6 % (первоначальный взнос - 20 % от

стоимости). Продажа без комиссии, по цене застройщика. Договоримся о выгодных условиях приобретения.





Move.ru - вся недвижимость России