

Создано: 18.01.2019 в 11:08

Обновлено: 04.02.2026 в 11:58

Санкт-Петербург, Терра

25 000 ₽

Санкт-Петербург, Терра

Коттедж

Количество комнат

5

Общая площадь

150 м²

Детали объекта

Тип сделки

Сдаю

Раздел

[Коттеджи на сутки](#)

туалет в доме, душ в доме, кухня, бассейн, баня/сауна

Описание

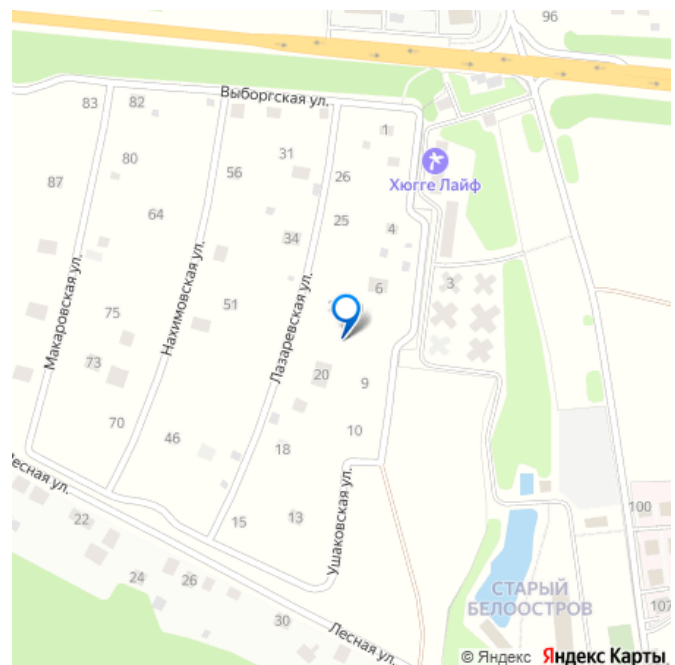
Общая площадь коттеджа 150 кв.м. 1 этаж: - просторная прихожая с гардеробом; - большая, уютная кухня-гостиная со столом на 14 человек, двумя односпальными диванами, Smart TV, музыкальным центром, Wi-Fi и профессиональным караоке за дополнительную плату; - кухня со всей необходимой техникой: холодильник, эл. плита, чайник, посудомоечная машина, духовой шкаф, посуда на 14 человек; - санузел; - спальная комната с раскладным диваном и креслом-кроватью; - утеплённая веранда с панорамным остеклением, большим столом, диваном и выходом к

<https://spb.move.ru/objects/6816179373>

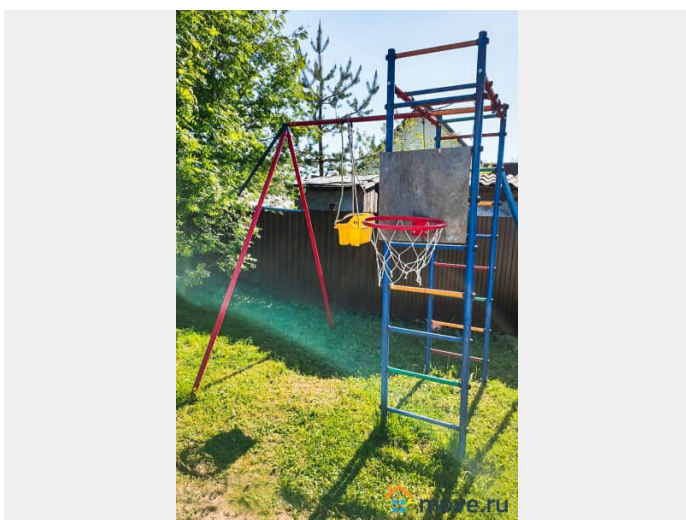
ТатьянаZ, Центр бронирования Союз Рантье

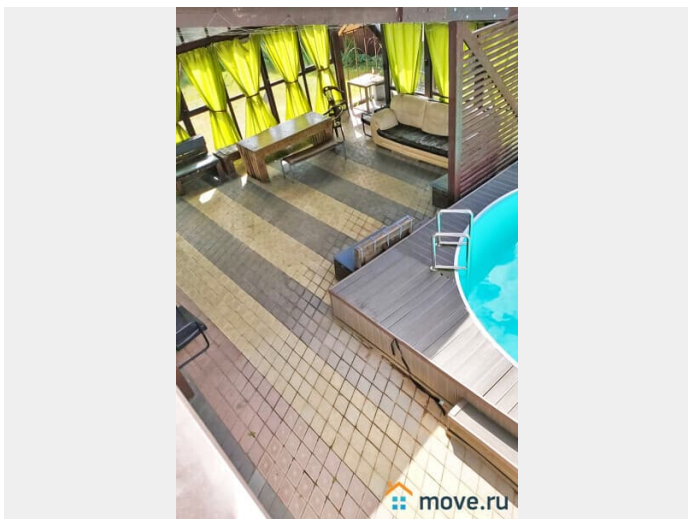
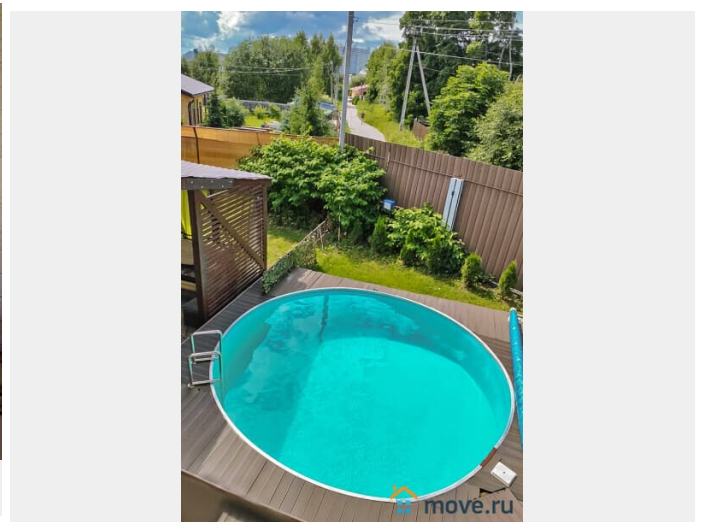
79119612375

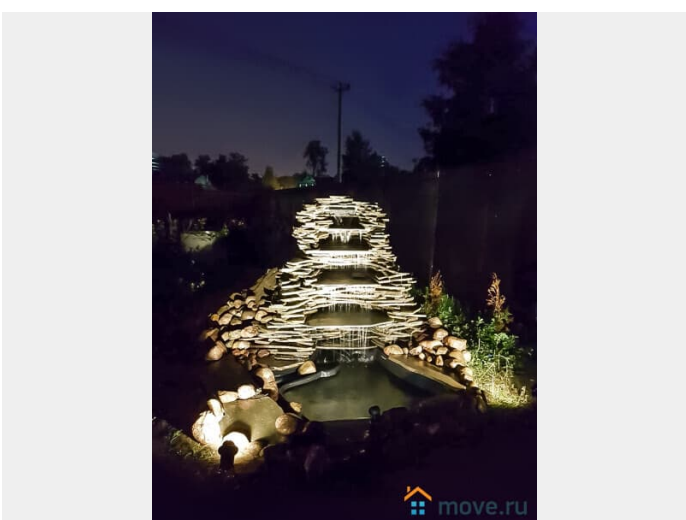
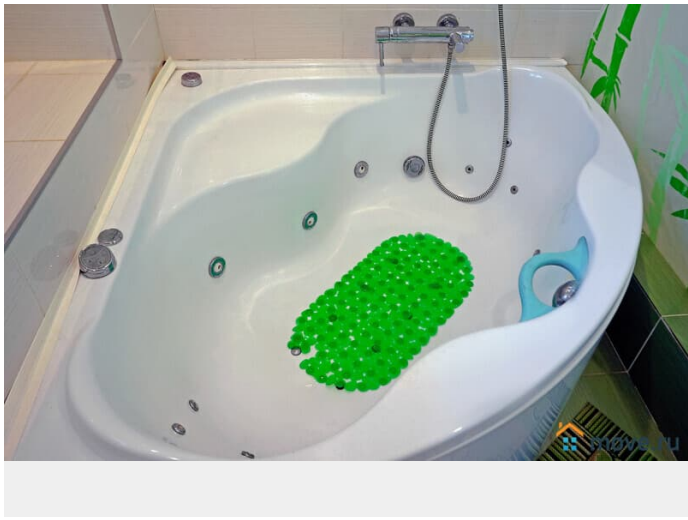
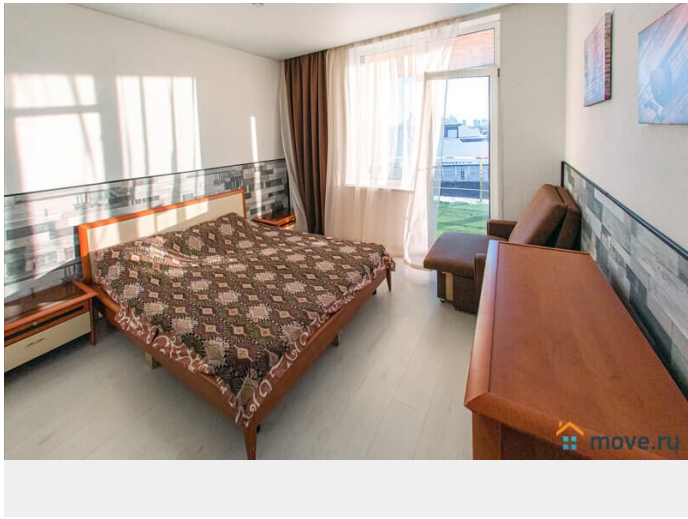
для заметок

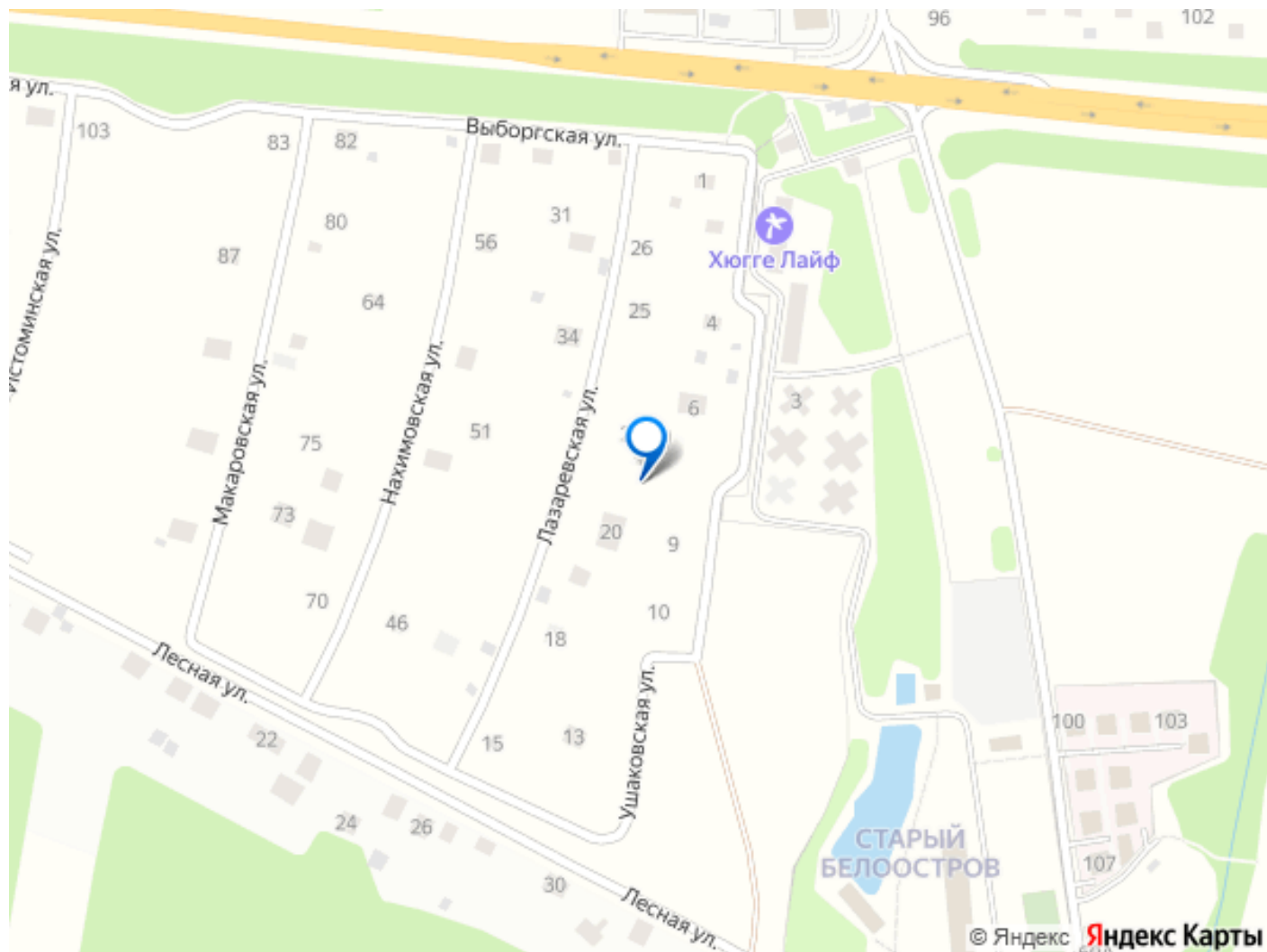


мангальной зоне. Возможно арендовать кальян за дополнительную плату, угли и табак привозить с собой. 2 этаж: - холл; - три спальные комнаты, в каждой большая 2-спальная кровать и кресло-кровать, из двух спален выход на большой балкон; - санузел с душевой и джакузи. На огороженном и благоустроенном участке 10 соток расположены: - русская баня на дровах с комнатой отдыха и купелью (оплачивается отдельно — 6 000 рублей за 3 часа); - трехметровый круглогодичный бассейн с фильтрацией воды, подогревается до 30 градусов (оплачивается отдельно — 5 000 рублей за 1 сутки); - большая освещаемая беседка с садовой мебелью с крытым мангалом; - детская площадка с горкой и песочницей; - стоянка на 5 машин. Рядом с домом: - 2 минуты пешком до продуктового магазина; - 15-25 минут пешком до озер Чертово и Финское; - 15 минут пешком до паркового сквера; - 5 минут на машине или общественном транспорте до Шуваловского парка, где возможно покататься на лошадях; - 25 минут на машине до горнолыжного курорта «Охта парк». Коттедж рассчитан на комфортное расположение 8 человек, возможно размещение до 15 гостей на ночь и до 20 гостей на банкет. Стоимость. Выходные из расчёта на 12 человек, каждый последующий по 1 500 рублей за 1 сутки: 1 сутки — 35 000 рублей 2 суток — 65 000 рублей Будни из расчёта на 8 человек, каждый последующий по 1 500 рублей за 1 сутки: 1 сутки — 25 000 рублей 2 суток — 50 000 рублей









Move.ru - вся недвижимость России