

Создано: 25.07.2022 в 17:12

Обновлено: 12.02.2026 в 21:53

Санкт-Петербург, улица Академика
Лебедева, д. 12

19 000 000 ₽

Санкт-Петербург, улица Академика Лебедева, д. 12

Округ

[СПБ, Калининский район](#)

Улица

[улица Академика Лебедева](#)

Квартира

Количество комнат

5

Высота потолков

3.31 м

Жилая площадь

70 м²

Площадь кухни

13 м²

Общая площадь

112 м²

Этаж

4/7

Детали объекта

Тип сделки

Продам

Раздел

[Квартиры](#)

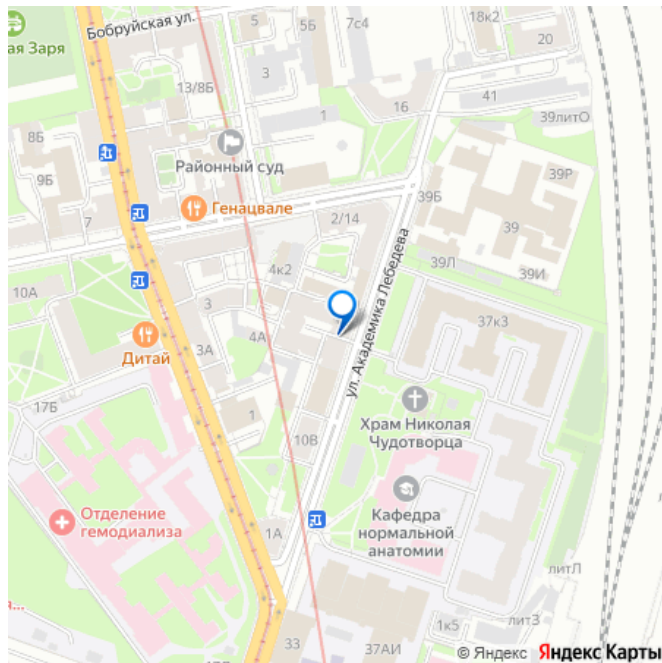
Строение

<https://spb.move.ru/objects/6880999476>

Раиса Каштанова, АН«АТЛАНТА»

79110055741

для заметок



Кирпичное

Тип комнат

раздельные

Тип санузла

совмещенный

Покрытие пола

линолеум

Вид из окна

на улицу

Ремонт

без ремонта

Год постройки

1912 г.

Покупка в ипотеку

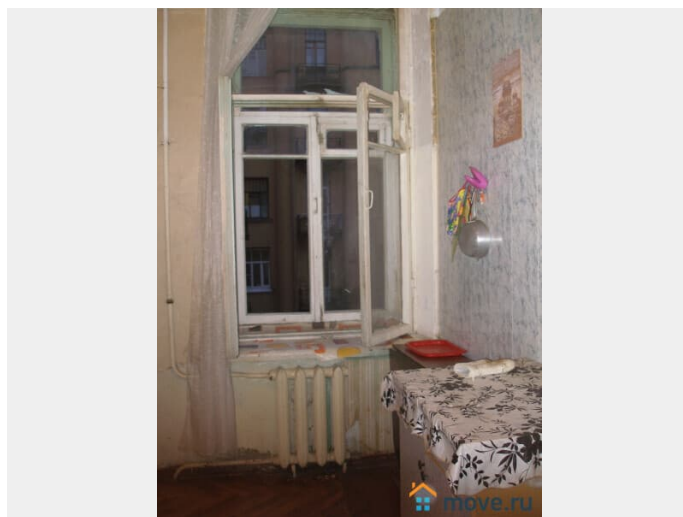
да

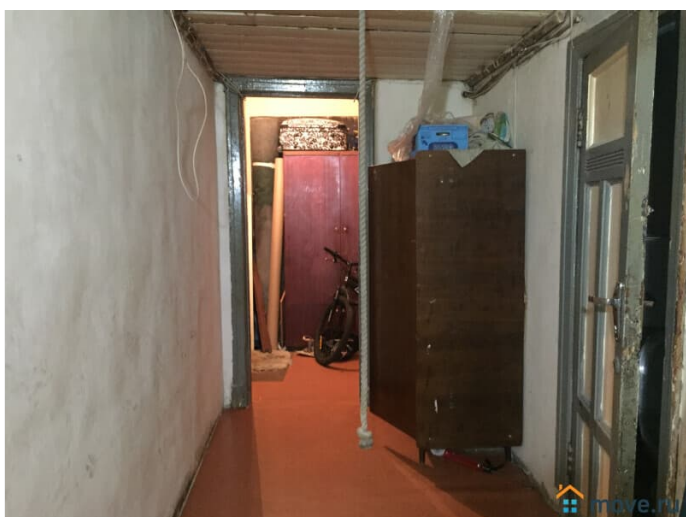
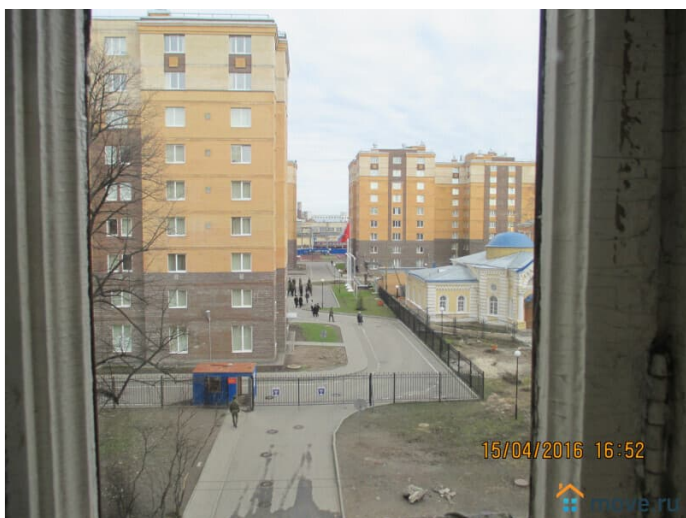
возможна ипотека, свободная планировка, интернет, лифт, парковка

Описание

Центр Санкт-Петербурга: метро "пл. Ленина" 8-10 минут пешком, новый лифт, красивый фасад, здание-памятник, объект культурного наследия. Доходный дом "Российского общества страхования капиталов и доходов "Жизнь", в стиле модерн, неоклассицизм, архитектор Кригер Р.И. Дом представляет собой историческую, научную, художественную и культурную ценность объектов Санкт-Петербурга Чистая парадная, 2 входа парадный с улицы и со двора, 2-х сторонняя квартира-окна во двор (кухня) + на улицу (комнаты), высокие потолки 3.31 м², напротив дома церковь храм святого Николая Чудотворца (виден из окон) Рядом

д/садик, школа, много
магазинов, супермаркетов, развлекательных
центров, бассейн, фитнес центр, Военно-
медицинская академия, Финляндский
вокзал, памятник Ленину, Нева, квартира
находится в стадии косметического ремонта







ИП «НЕДВИЖИМОСТИ»
ПРЕДСТАВИТЕЛЬСТВО НЕКОММЕРЧЕСКОГО ЮРИДИЧЕСКОГО ЛИЦА
ОБЩЕСТВО С ОГРАНИЧЕННОЙ ОТВЕТСТВЕННОСТЬЮ
ДЕПАРТАМЕНТА КАДАСТРОВОЙ ДЕЯТЕЛЬНОСТИ
Сеннойский пр. д. 80, кorp. 2, Санкт-Петербург, 191041
тел. (812) 777-91-24, факс (812) 664-51-24
E-mail: info@nedvizhimosti.spb.ru

18.01.2021 № 4385-0001205

На № _____ от _____

**СПРАВКА
О ТЕХНИЧЕСКОМ СОСТОЯНИИ ЗДАНИЯ**

Адрес: г. Санкт-Петербург, улица Аккерманская, дом 12, литера А

Год постройки: 1912

Год реконструкции: -

Количество этажей: 7(6-7, в том числе мансарда), подвал

Фундаменты: бутовые ленточные

Наружные и внутренние капитальные стены: кирпичные

Перекрытия: деревянные по металлическим балкам

Перегородки: деревянные оштукатуренные

Кровля: стропила и обрешетка деревянные, покрытие стальное

Благоустройства: центральное отопление, водопровод, канализация, горячее водоснабжение от газовых колонок, электроосвещение, телефон, радио, телевидение, лифт

Процент износа здания: 50%

Справка выдана по данным на 1988 год с учетом переоценок 2017 года

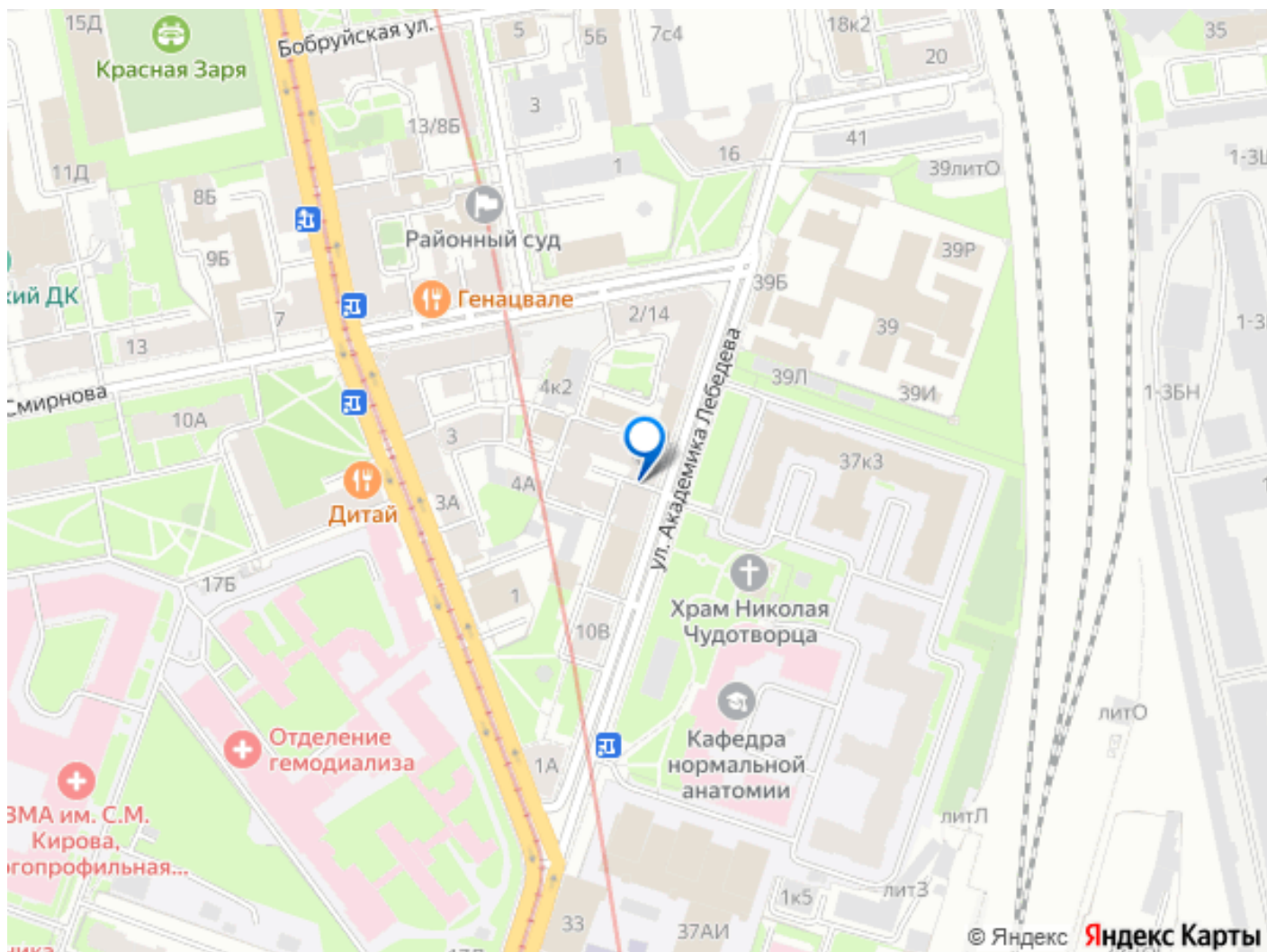
Дата выдачи: 18 января 2021

Начальник ИИОС Государственного учреждения кадастровой деятельности
Лыткин Е.П.
777-91-24

[Подпись] /Л.Г. Павлова/

10 809 28178

move.ru



Move.ru - вся недвижимость России