

🕒 Создано: 25.07.2022 в 17:12

🔄 Обновлено: 13.04.2026 в 11:23

Раиса Каштанова, АН«АТЛАНТА»

79110055741

**Санкт-Петербург, улица Академика
Лебедева, д. 12**

20 000 000 ₹

Санкт-Петербург, улица Академика Лебедева, д. 12

Округ

[СПБ, Калининский район](#)

Улица

[улица Академика Лебедева](#)

Квартира

Количество комнат

5

Высота потолков

3.31 м

Жилая площадь

70 м²

Площадь кухни

13 м²

Общая площадь

112 м²

Этаж

4/7

Детали объекта

Тип сделки

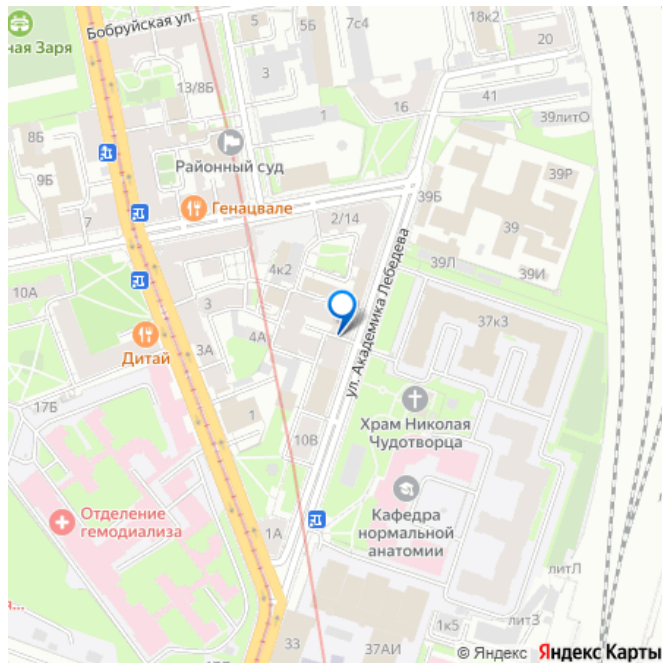
Продам

Раздел

[Квартиры](#)

Строение

для заметок



Кирпичное

Тип комнат

раздельные

Тип санузла

совмещенный

Покрытие пола

линолеум

Вид из окна

на улицу

Ремонт

без ремонта

Год постройки

1912 г.

Покупка в ипотеку

да

возможна ипотека, свободная планировка, интернет, лифт,
парковка

Описание

Центр Санкт-Петербурга: метро "пл. Ленина" 8-10 минут пешком, новый лифт, красивый фасад, здание-памятник, объект культурного наследия.

Доходный дом "Российского общества страхования капиталов и доходов "Жизнь", в

стиле модерн, неоклассицизм, архитектор

Кригер Р.И. Дом представляет собой историческую, научную, художественную и

культурную ценность объектов Санкт-

Петербурга Чистая парадная, 2 входа

парадный с улицы и со двора, 2-х сторонняя

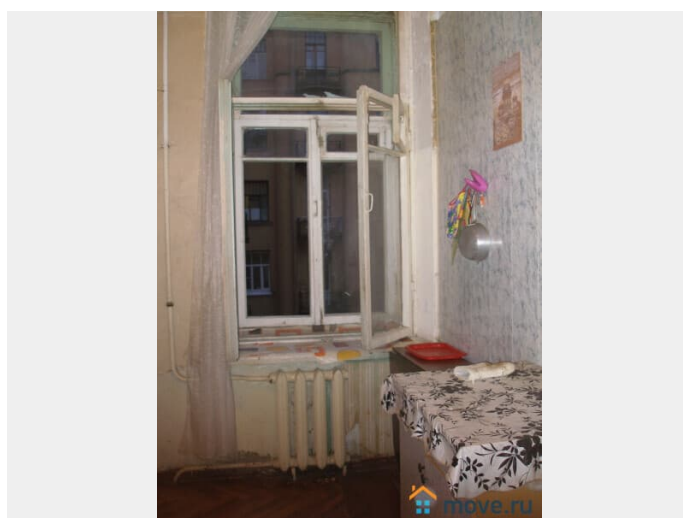
квартира-окна во двор(кухня)+на

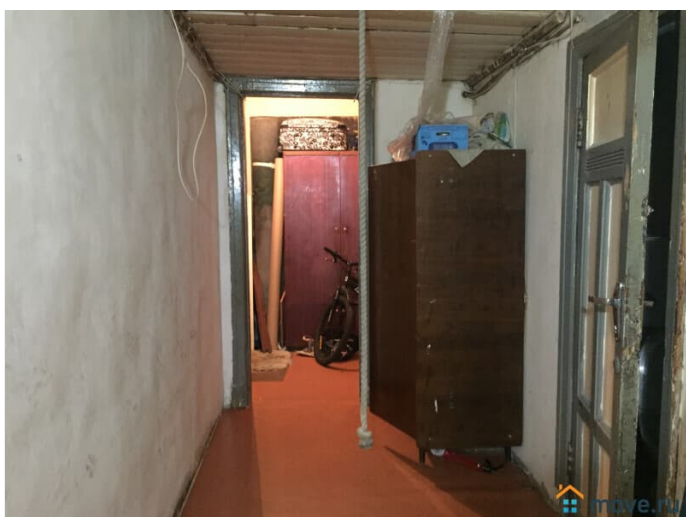
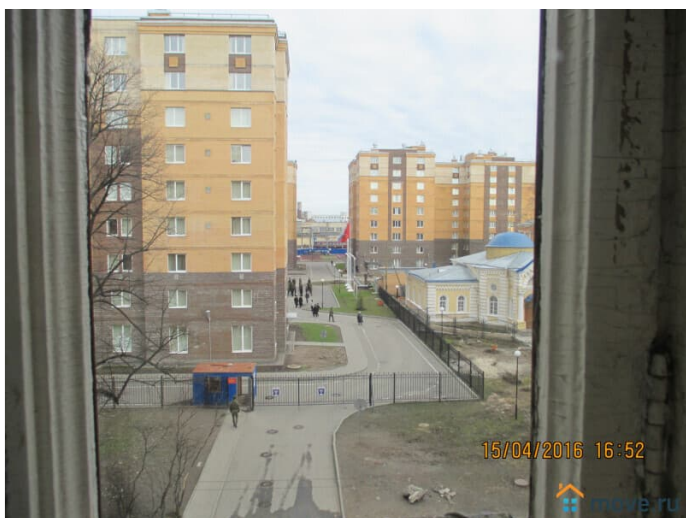
улицу(комнаты), высокие потолки

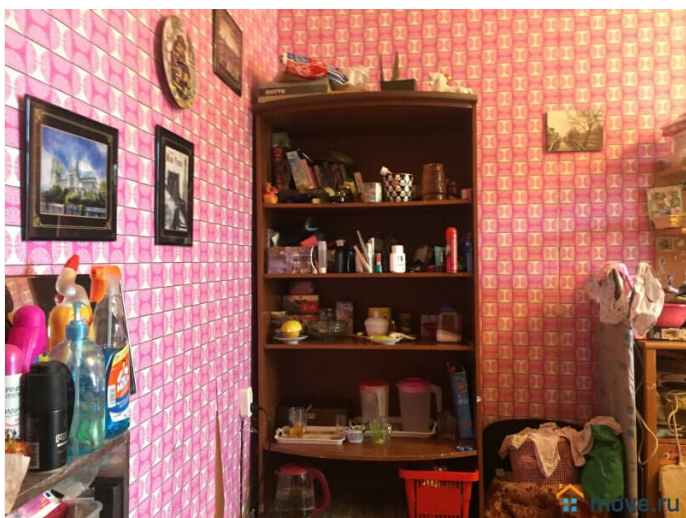
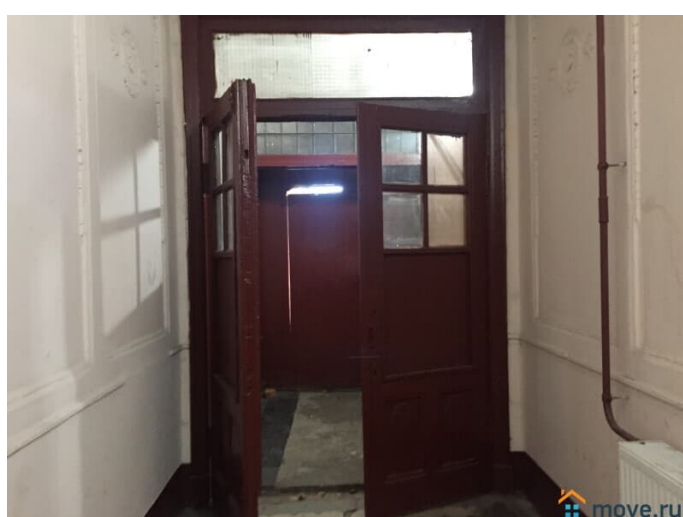
3.31м2, напротив дома церковь храм святого

Николая Чудотворца(виден из окон) Рядом

д/садик, школа, много магазинов, супермаркетов, развлекательных центров, бассейн, фитнес центр, Военно-медицинская академия, Финляндский вокзал, памятник Ленину, Нева, квартира находится в стадии косметического ремонта







НЕДВИЖИМОСТИ
 ПРАВОТВОРИТЕЛЬНО-КАДАСТРОВЫЕ УСЛУГИ
 САНКТ-ПЕТЕРБУРГ
 ДЕПАРТАМЕНТА КАДАСТРОВОЙ ДЕЯТЕЛЬНОСТИ
 Сметанный пр. д. 66/пр. 2, Санкт-Петербург, 191201
 тел. (812) 777-91-24, факс (812) 644-51-24
 E-mail: info@nso.spb.ru

18.01.2021 № 4385-0001205
 На № _____ от _____

**СПРАВКА
 О ТЕХНИЧЕСКОМ СОСТОЯНИИ ЗДАНИЯ**

Адрес: г. Санкт-Петербург, улица Академика Лебедева, дом 12, литера А

Год постройки: 1912

Год реконструкции: -

Количество этажей: 7(6-7, в том числе мансарда), подвал

Фундаменты: бутовые ленточные

Наружные и внутренние капитальные стены: кирпичные

Перегородки: деревянные по металлическим балкам

Перегородки: деревянные опускательные

Крыша: стропила и обрешетка деревянные, покрытие стальное

Благоустройство: центральное отопление, водопровод, канализация, горячее водоснабжение от газовых колонок, электроосвещение, телефон, радио, телевидение, лифт

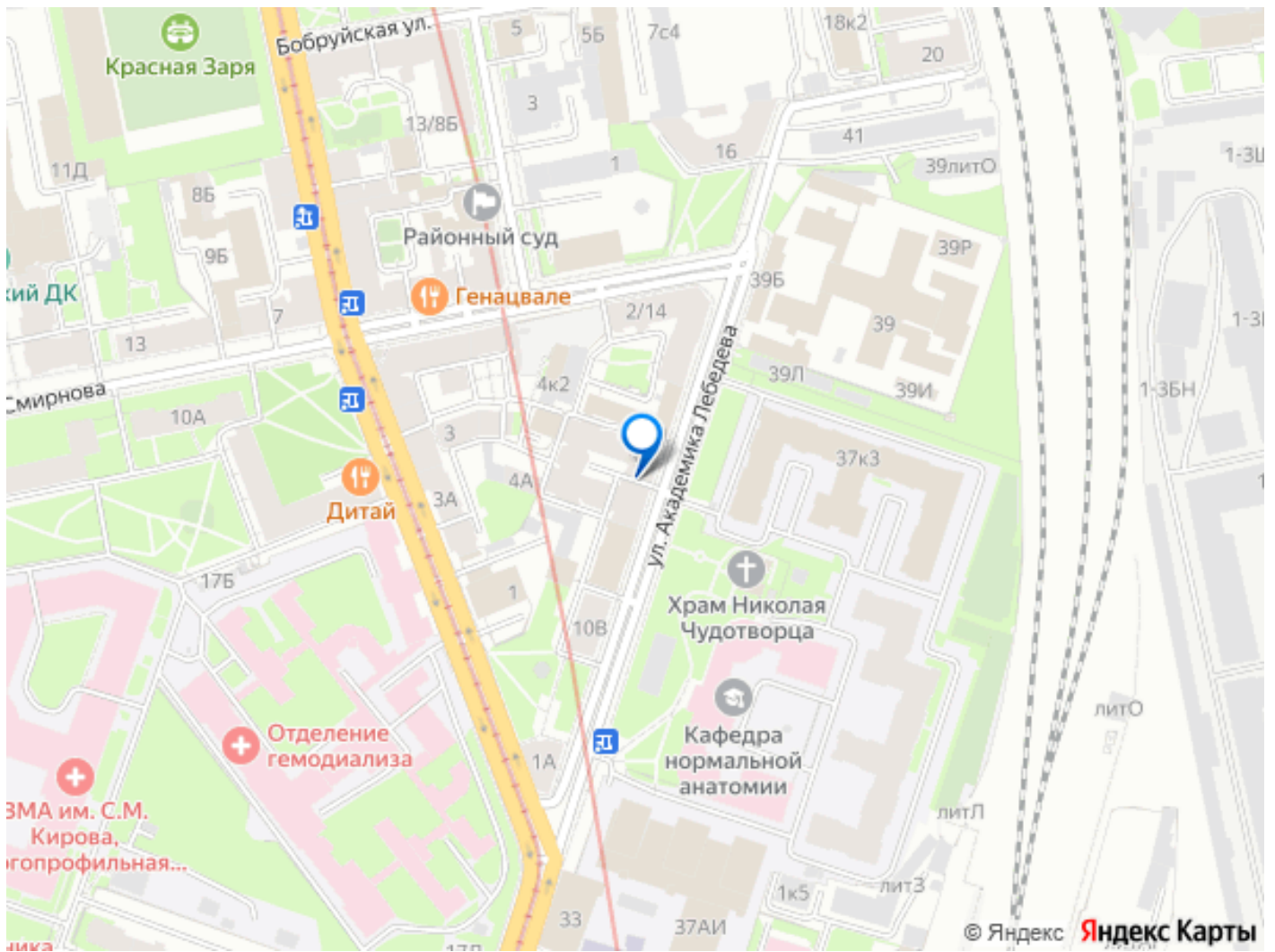
Процент износа здания: 50%

Справка выдана по данным на 1985 год с учетом перероски 2017 года

Дата выдачи: 18 января 2021

Начальник ИИИС Государственного учреждения кадастровой деятельности И.Л. Панина

move.ru



Move.ru - вся недвижимость России