

Санкт-Петербург, улица Большая

Зеленина, д. 8

2 500 ₽

Санкт-Петербург, улица Большая Зеленина, д. 8

Округ

[СПБ, Петроградский район](#)

Улица

[улица Большая Зеленина](#)

Квартира

Количество комнат

1

Жилая площадь

18 м²

Площадь кухни

11 м²

Общая площадь

45 м²

Этаж

1/6

Детали объекта

Тип сделки

Сдаю

Раздел

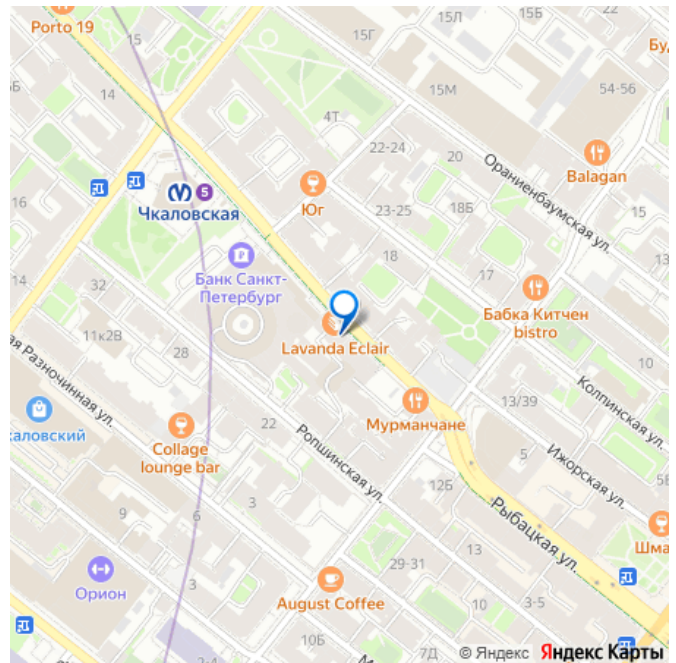
[Квартиры на сутки](#)

Тип комнат

раздельные

Тип санузла

для заметок



раздельный

Покрытие пола

ламинат

Вид из окна

во двор

Ремонт

косметический

Заселение с детьми

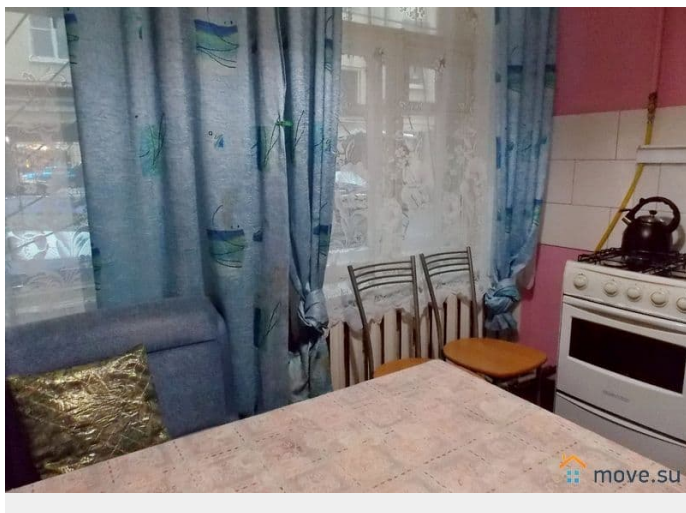
да

агентам просьба не беспокоить, телефон, интернет, мебель,
мебель на кухне, телевизор, стиральная машина,
холодильник, лифт

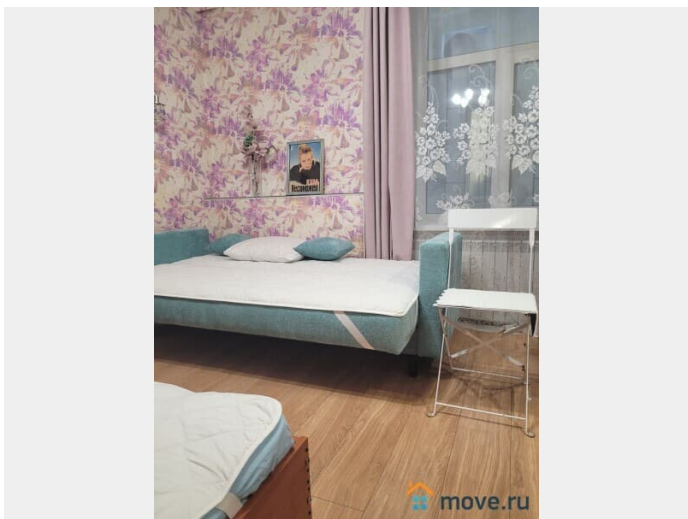
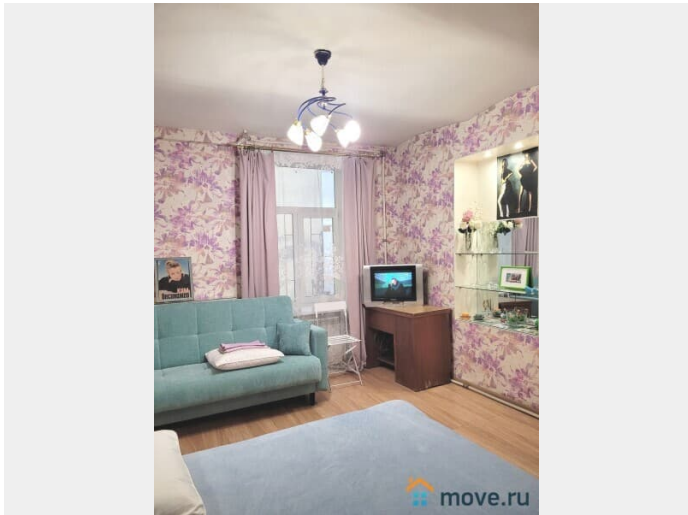
Описание

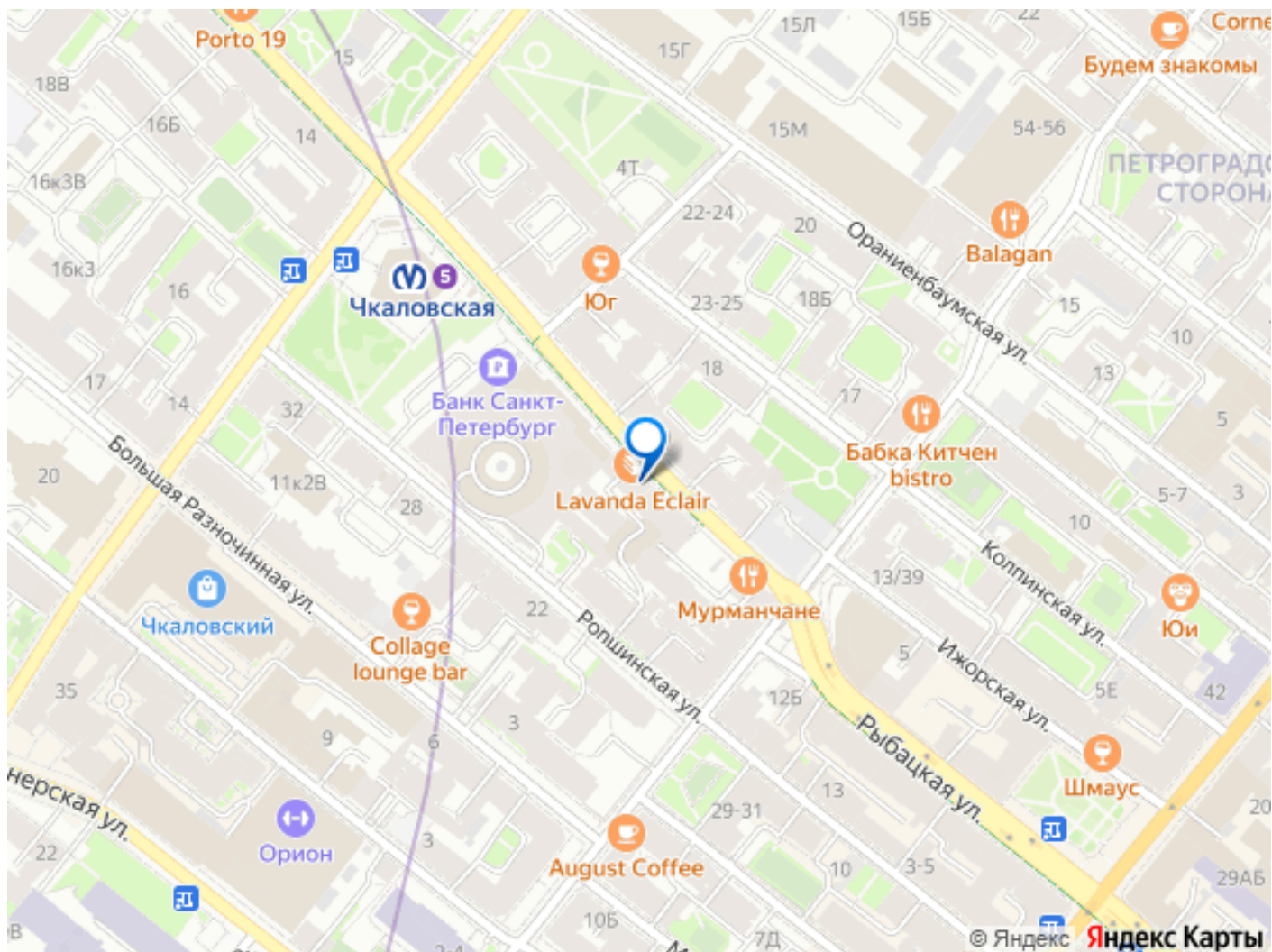
Удобное месторасположение — прямо рядом с метро «Чкаловская». Вход с улицы в тихий двор, ворота на домофоне. Зимой от 2500 рублей в сутки; летом от 3800 рублей в сутки. Цена зависит от количества человек. 1-й этаж, но на окнах решетки, дверь металлическая. Просторная квартира эконом-класса со всеми удобствами. Общ. пл. 45 кв. м, ком. — 18, кухня — 10. Ванная в ванной комнате, санузел раздельный. Новая бытовая сантехника, стиральная машина-автомат, СВЧ, холодильник, в квартире 2 телевизора (на кухне Смарт ТВ). Прошу обратить внимание, что в прихожей ожидается косметический ремонт, поэтому цена пока снижена для подобного варианта в Петроградском районе. В квартире не курят. При себе иметь паспорт. Интернет, Wi-Fi. Двухспальная кровать, двухспальный диван и вся мебель, телевизор, комод для хранения вещей. Диван на кухне ширина 100 см. . Спальные места 2+2+1. Вся сантехника новая. Квартира не предназначена для

мероприятий. Во дворе, увы, стоянки нет! Бесплатная стоянка имеется около метро, если найдёте место. С 20.00 до 8 утра стоянка везде бесплатная. Исторический центр города. Петропавловская крепость, зоопарк, стадион «Петровский», Дворец спорта «Юбилейный», Крестовский остров. Две остановки до Невского проспекта и Дворцовой площади на метро до станции «Адмиралтейская». Плюсы квартиры: Большой метраж, близость к метро, отличная локация, все удобства, всегда горячая вода без ограничений, отдельные санузлы и прочее..5 спальных мест. Летом в квартире не жарко, слышимость нулевая. На данный момент квартира сдаётся по цене студий 12-18 метров по Петроградскому району.









Move.ru - вся недвижимость России