

Наталья

79013017727

Санкт-Петербург, улица Боровая, д. 51 а

438 800 ₽

Санкт-Петербург, улица Боровая, д. 51 а

Округ

[СПБ, Фрунзенский район](#)

Улица

[улица Боровая](#)

ПП - Производственное помещение

Общая площадь

594 м²

Детали объекта

Тип сделки

Сдаю

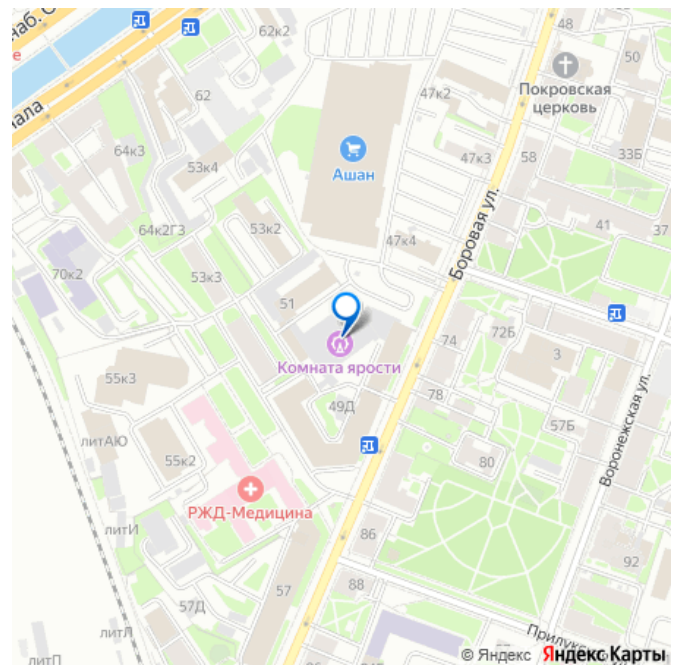
Раздел

[Коммерческая недвижимость](#)

Описание

Помещение под склад или производство на 1 эт., свой с/у. Без комиссии сдаём в аренду производственно - складской блок с офисом и своим сан.узлом, адрес: Фрунзенский р-н, ул. Боровая, д. 51 А, от метро "Обводный канал" всего 10 минут пешком. Склад расположен на 1 этаже здания на территории технопарка, общая площадь 594 кв.м, высота потолка 3,98 м. Помещение в нормальном состоянии, пол - бетонный, стены окрашены, выгорожены кабинеты под офис, есть свой санузел и душевая. Помещение тёплое. Нагрузка на пол 1 т. Мощность 20 кВт (увеличение

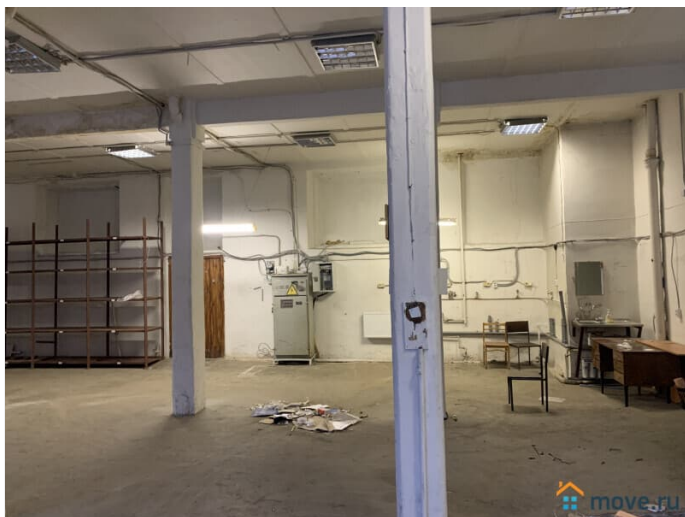
для заметок

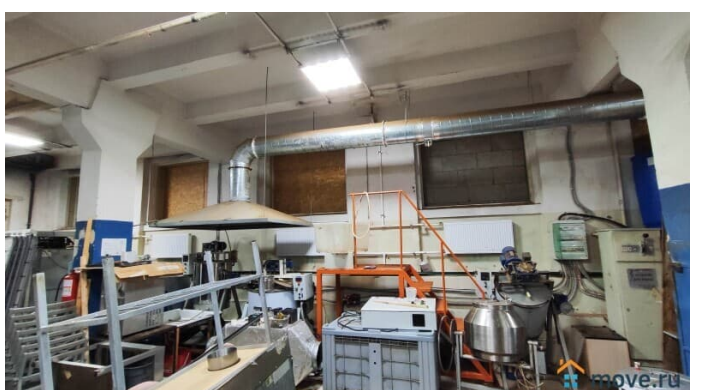
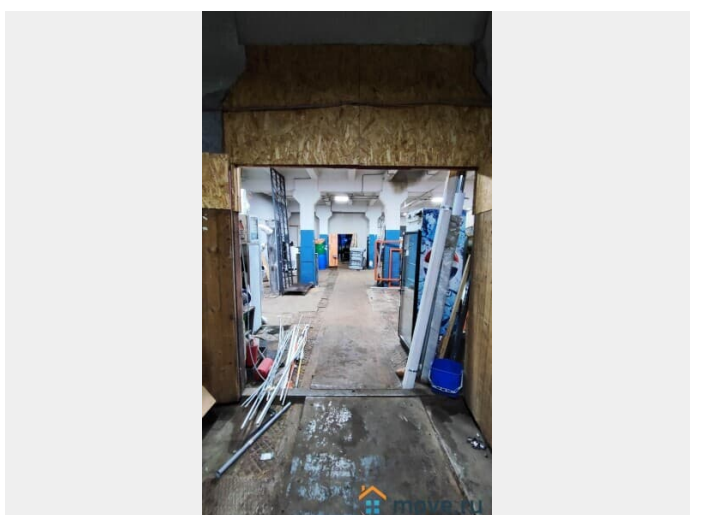
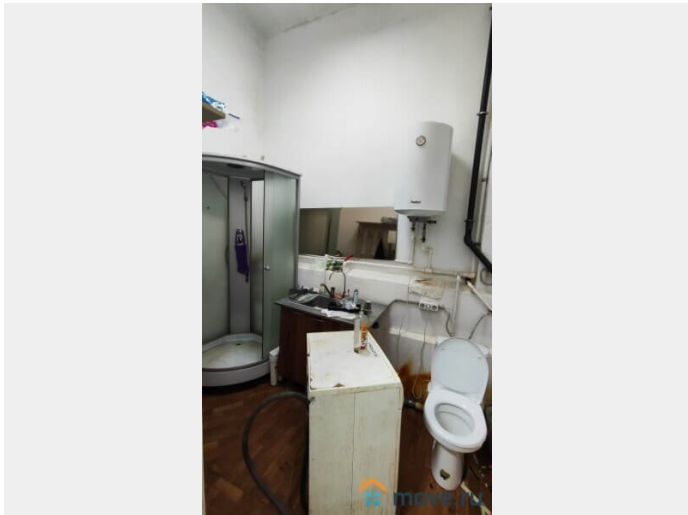


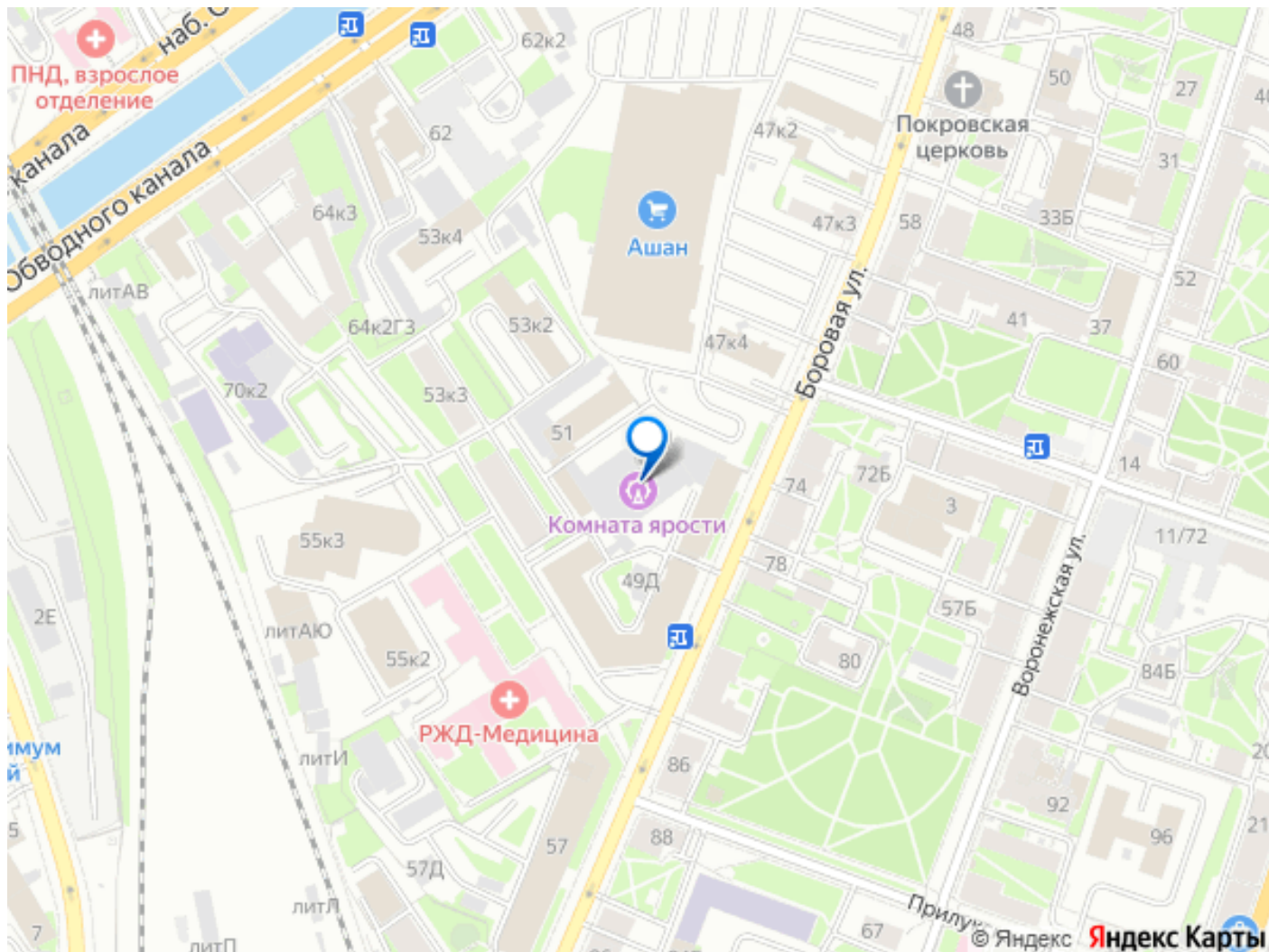
возможно). Подъезд автомобилей типа Газель. Инфраструктура: парковка.

Установлены датчики автономной системы пожаротушения. Во внутреннем дворе есть круглосуточно охраняемая парковка, заезд через шлагбаум. Стоимость аренды 739 руб. за кв.м в месяц, УСН, отдельно к/у (около 250 руб/кв.м в мес.). Нет комиссии. Есть в аренду другие склады и производства тут и на Арсенале (ул. Комсомола, 1-3): Звоните! А также предлагаем на наших площадках: 1) Мебельная ул., 5, на 1 этаже большие помещения под склады или производства от 3000 кв.м до 12 000 кв.м, со своими с/у, офисами, 1000 кВт мощности, есть загрузки с пандусов, есть большие ворота в пол, стоимость 1099 руб/кв.м в мес. 2) Маршала Новикова, 28: 680 кв.м, 1 эт., ворота 2,8*3 м, тёплое чистое помещение, 1250руб/кв.м. 3) Салова,56, на 1 эт. под тёплый склад или пр-во 112 кв.м, есть вода, канализация с/у, ворота, 1000 руб/кв.м в мес. 4) Комсомола,д.1-3,лит.Ф (технопарк Арсенал): 1021кв.м, 1 эт., двое ворот: 4м на 4м, 3м на 3м, все коммуникации, 1200 р/кв.м в месяц. 5) Комсомола,д.1-3, лит.Ф (технопарк Арсенал): 518кв.м, 1 эт. (офисы на 2 эт), ворота, кран-балка, все коммуникации, 900р/кв.м в месяц. 6) Комсомола,д.1-3, лит.Ч (технопарк Арсенал): 658кв.м, 2 эт., Н-5,1м, свой грузовой лифт на 2 т прямо в помещение идёт, все коммуникации, тёплый склад или цех, 760р/кв.м в месяц. 7) Комсомола,д.1-3, лит.О (технопарк Арсенал): ангар неотапливаемый 405кв.м, Н-14м в коньке, 690руб/кв.м. 8) Швецова,41, под склад или производство 405кв.м на 1 эт., Н-4,2м, ворота 2,8м на 3,5м, 50кВт,вода, канализация, 1000р/м. 9) Швецова,41, тёплый склад 232кв.м на 1 эт., Н-4,5м, ворота на пандусе, 990р/м. 10) Швецова,38, отличный тёплый

склад 700 кв.м на 1 эт, ворота (3м на 3м),
Н-6,5м-8м, с/у, офис, 1100 р/м. 11) Швецова,
38, различные тёплые склады 84, 134, 227,
340 кв.м (шикарное чистое помещение,
высокие потолки, большие окна, под швейное
производство) на 2 этаже, в каждом есть
санузел, грузовой лифт 2т, 840 р/м. 12)
Промышленная ул., 5, на 1, 2 и 3 этажах есть
в аренду разные помещения под склад или
производство от 70 кв.м до 255м, есть со
своим с/у, грузовые лифты на 1 т. и на 2 т.,
стоимость от 630 до 750 руб/кв.м в мес
Звоните!







Move.ru - вся недвижимость России