

🕒 Создано: 03.04.2026 в 17:40

🔄 Обновлено: 03.04.2026 в 17:40

**Адмирал, АН Адмирал**

**79110969888**

**Санкт-Петербург, улица Будапештская,  
д. 5к3**

**6 996 000 ₹**

Санкт-Петербург, улица Будапештская, д. 5к3

Округ

[СПБ, Фрунзенский район](#)

Улица

[улица Будапештская](#)

## Квартира

Количество комнат

1

Жилая площадь

15.2 м<sup>2</sup>

Площадь кухни

8 м<sup>2</sup>

Общая площадь

30.5 м<sup>2</sup>

Этаж

4/9

## Детали объекта

Тип сделки

Продам

Раздел

[Квартиры](#)

Строение

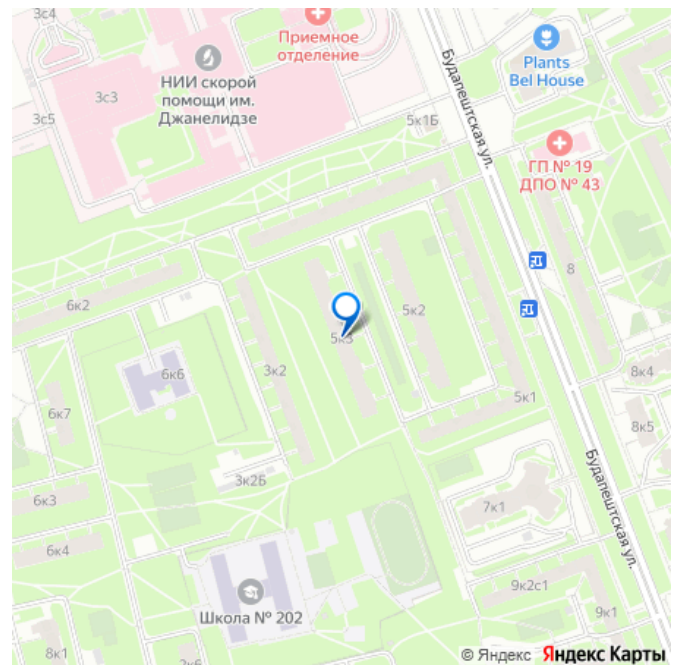
Панельное

Тип комнат

для заметок



	раздельные
Тип балкона	балкон
Тип санузла	раздельный
Вид из окна	во двор
Ремонт	без ремонта
Год постройки	1972 г.
Покупка в ипотеку	да

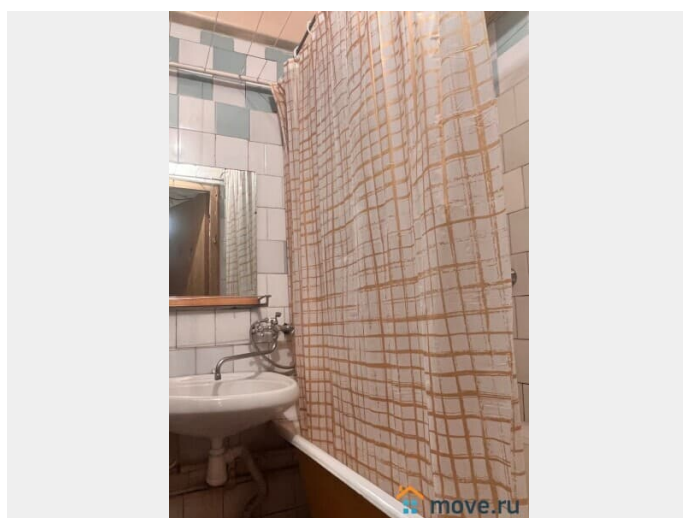
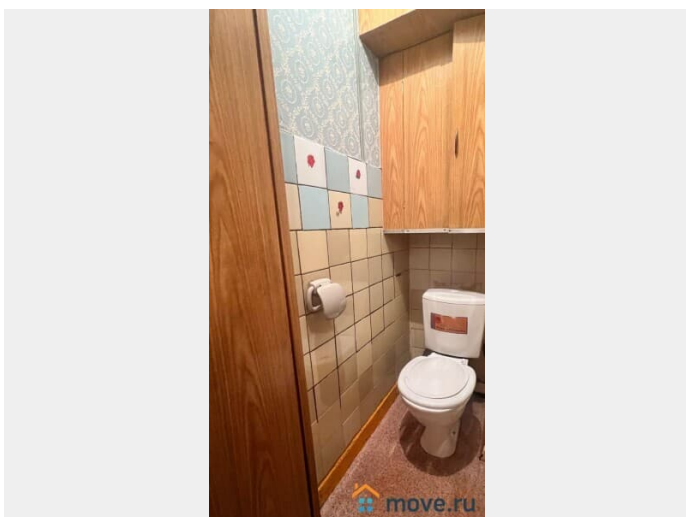
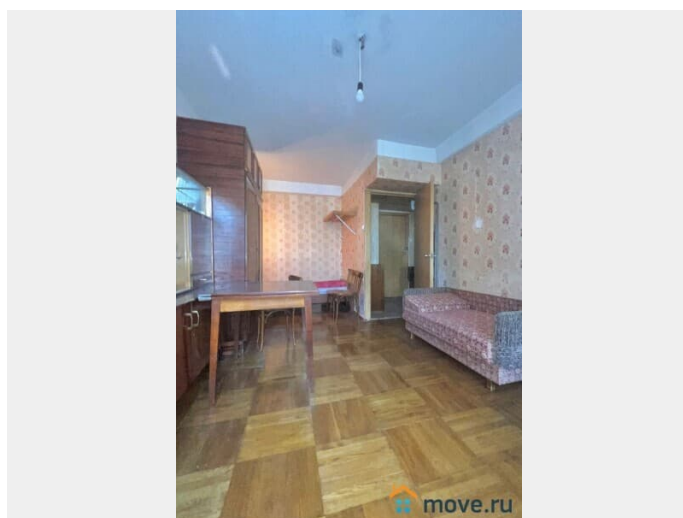
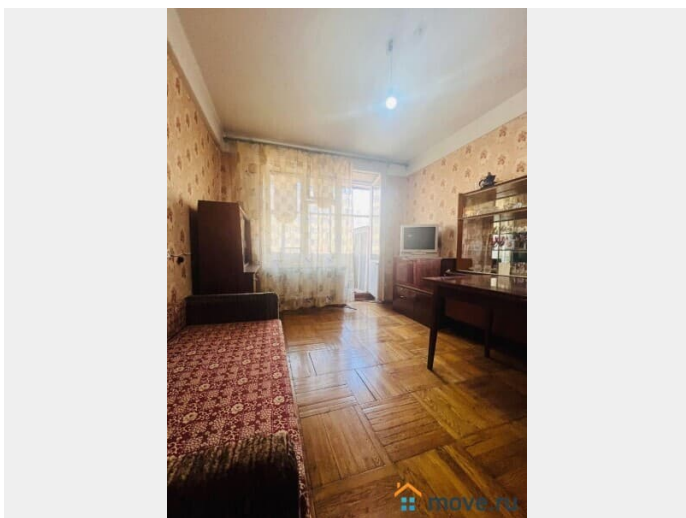


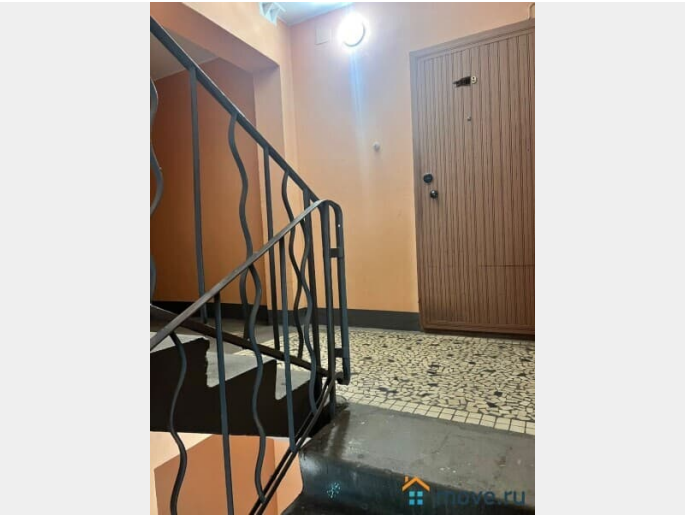
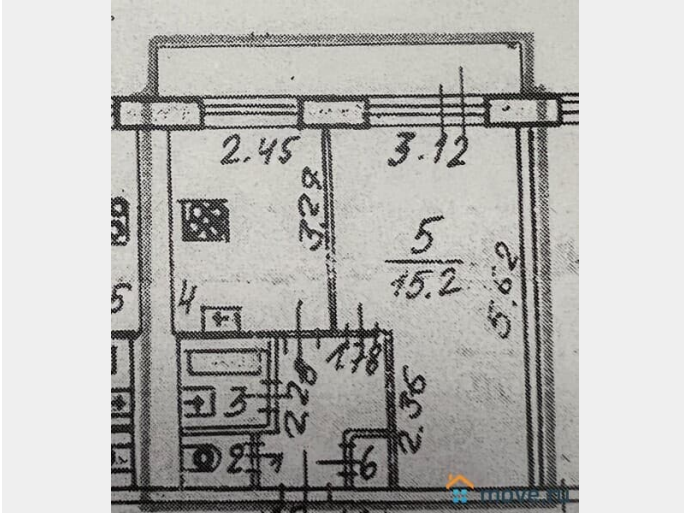
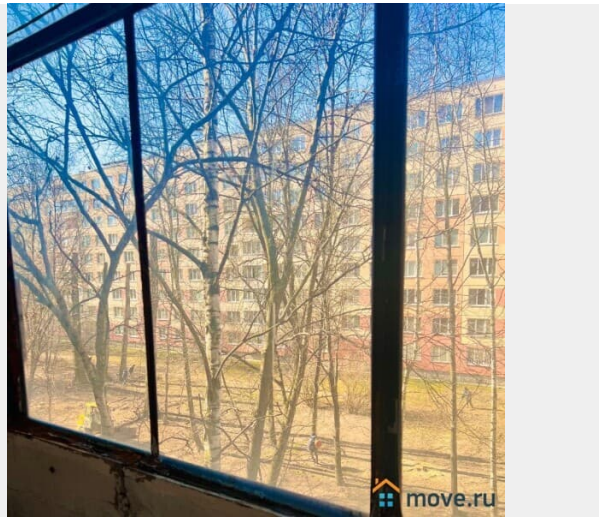
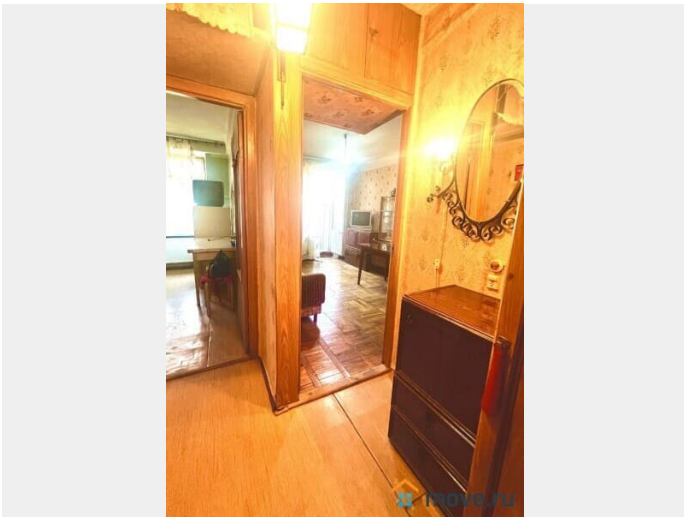
возможна ипотека, лифт, мусоропровод

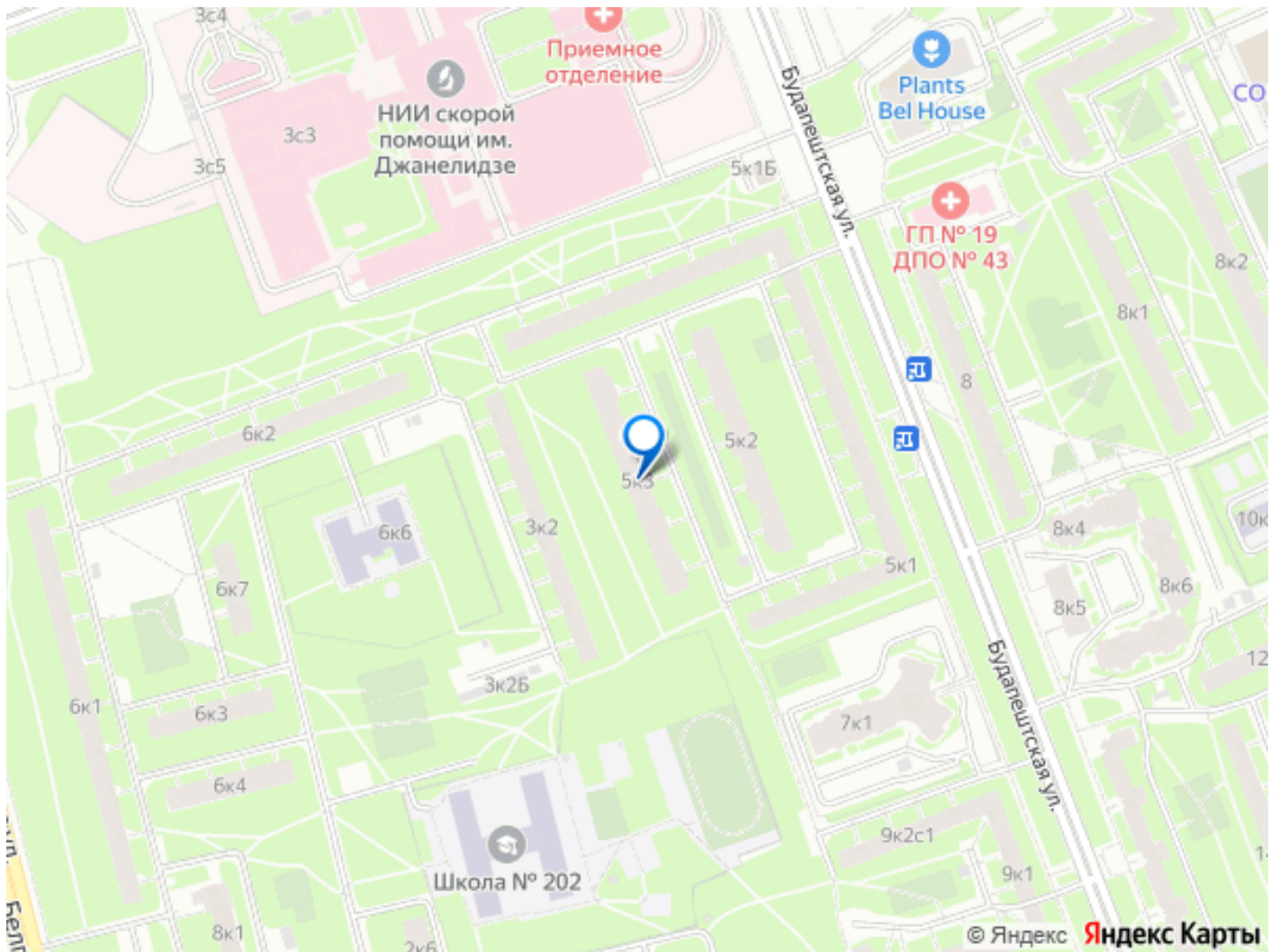
## Описание

В прямой продаже светлая 1-комнатная квартира в 15 минутах пешком от метро Международная. Дом расположен внутри дворовой застройки, поэтому здесь нет шума дорог и пыли. Окна выходят в зеленый двор. Квартира находится на комфортном 4 этаже 9-этажного панельного дома 1972 года постройки. Общая площадь 30,5 кв.м, комната 15,2 кв.м, кухня 8 кв.м. Планировка продумана для жизни. Раздельный санузел. Наличие балкона делает квартиру более функциональной. Требуется ремонт. Дом ухоженный. В парадной оборудован тамбур, установлен пассажирский лифт, есть мусоропровод. В 5 минутах пешком находятся торговые центры Кубатура и РИО. В нескольких минутах Яблонево сад и парк Дружбы - отличные места для прогулок и отдыха. Рядом школы, поликлиники, фитнес центры, аптеки и все известные

супермаркеты. Прямая продажа. Один взрослый собственник. Все документы готовы, возможен быстрый выход на сделку. Если вы ищете квартиру с удобной планировкой, в спокойной локации и с возможностью сделать ремонт под себя — этот вариант точно стоит рассмотреть. Звоните, чтобы узнать детали и записаться на просмотр.







Move.ru - вся недвижимость России