

 Создано: 12.06.2019 в 09:00

Обновлено: 06.02.2026 в 09:00

**Ольга****79312235102****Санкт-Петербург, улица Гатчинская, д. 35****1 500 ₽**

Санкт-Петербург, улица Гатчинская, д. 35

Округ

[СПБ, Петроградский район](#)

Улица

[улица Гатчинская](#)**Квартира**

Количество комнат

1

Жилая площадь

18 м<sup>2</sup>

Площадь кухни

3 м<sup>2</sup>

Общая площадь

22 м<sup>2</sup>

Этаж

2/5

**Детали объекта**

Тип сделки

Сдаю

Раздел

[Квартиры на сутки](#)

Тип комнат

смежно-раздельные

Тип санузла

совмещенный

для заметок



Покрытие пола

ламинат

Вид из окна

во двор

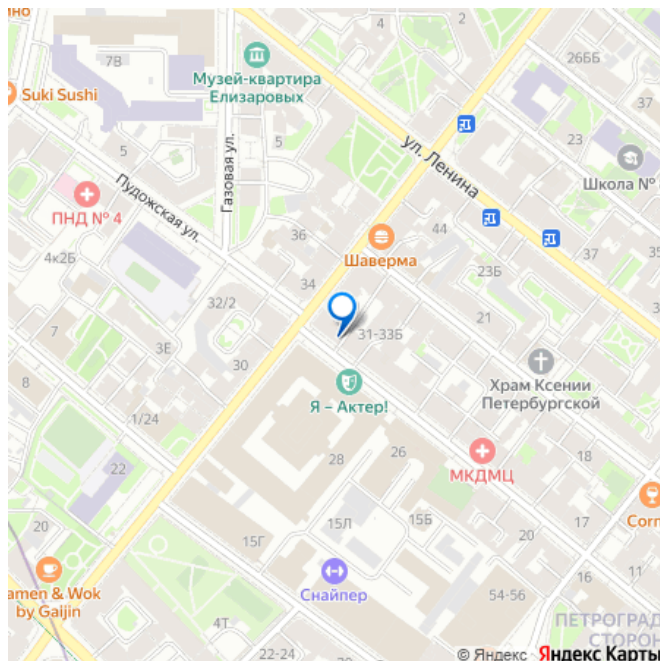
Ремонт

евро

Заселение с детьми

да

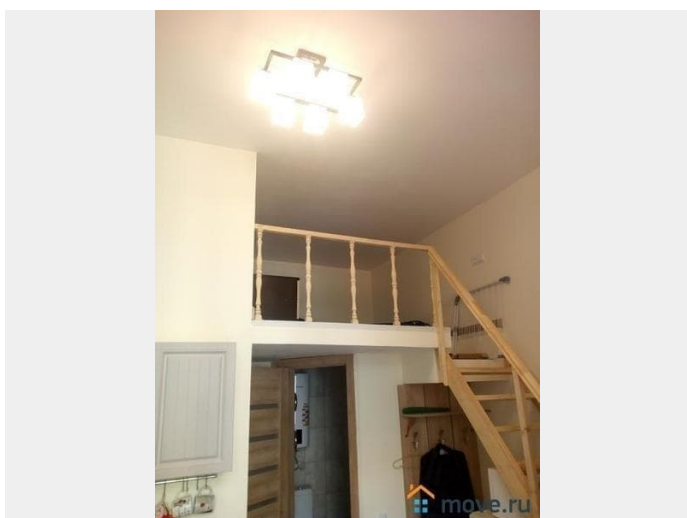
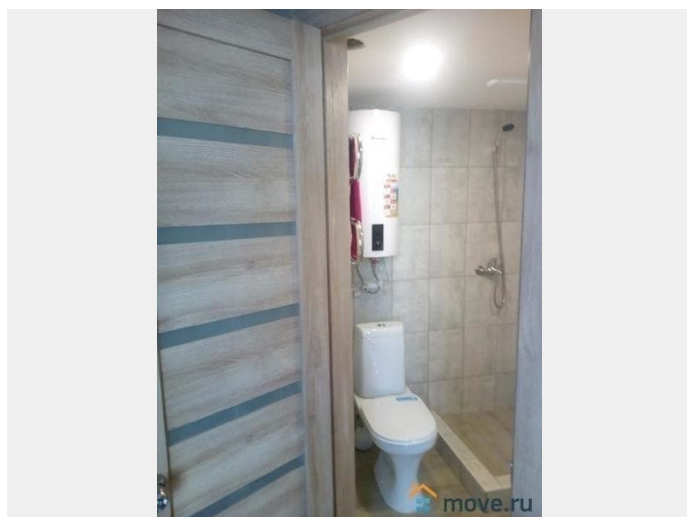
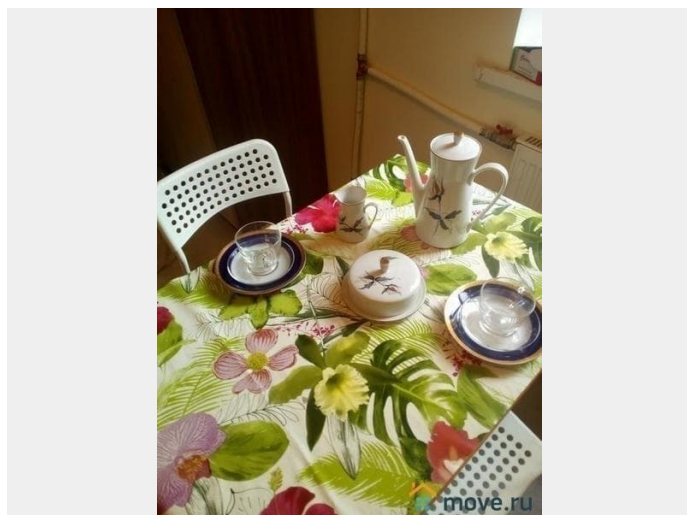
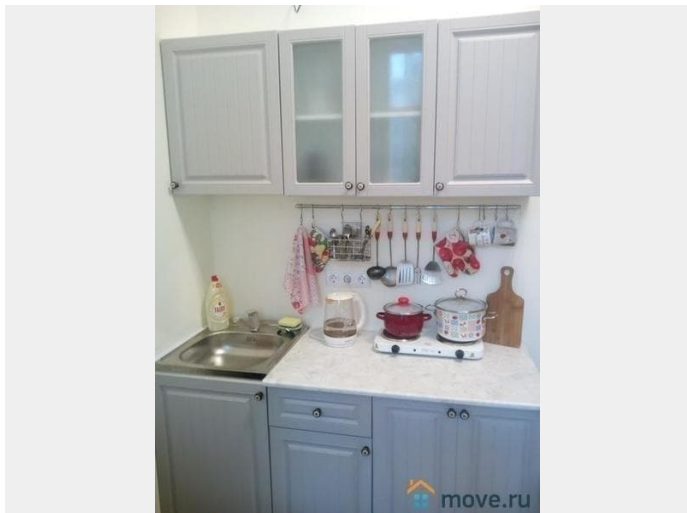
интернет, мебель, мебель на кухне, телевизор, стиральная машина, холодильник



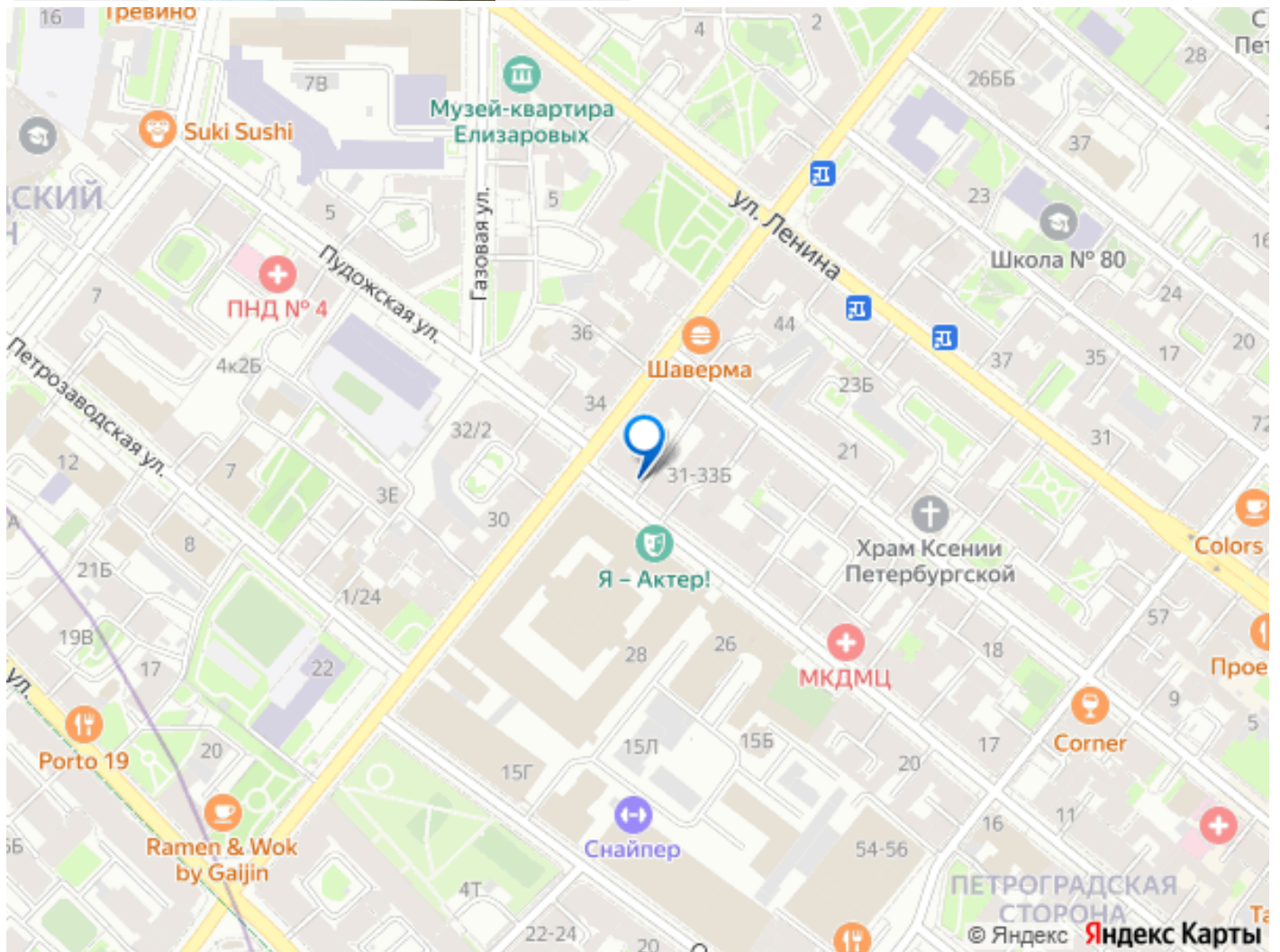
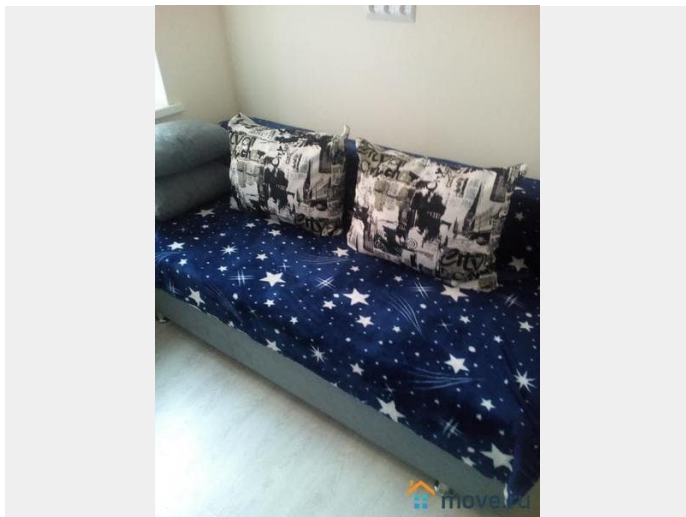
## Описание

В историческом центре сдается двухуровневая квартира-студия от хозяйки , в квартире есть всё необходимое для комфортного проживания: - безлимитный Wi-Fi + ТВ. - уют, холодильник, микроволновка, - фен, стиральная машина.шкаф Спальные места: двухспальный матрас -на втором ярусе и диван еврокнижка -внизу . Кухня: электроплитка, СВЧ, холодильник, чайник, вся необходимая кухонная утварь и посуда. Санузел: совмещённый, душевая. Квартира НЕ СДАЁТСЯ для проведения различных праздничных мероприятий и посиделок! В пешей доступности три станции метро Чкаловская - 5 минут пешком, Петроградская -10 минут пешком и Спортивная- 17 мин. пешком Рядом клиники: институт мозга, НИИ онкоцентр им Горбачевой, 1 мед.институт. ИТМО, Нахимовское училище. Военно-космическая академия им. А.Ф. Можайского Достопримечательности: Петропавловская крепость, Аврора, Соборная мечеть, до Эрмитажа и Дворцовой площади 30 минут пешком. Цены меняется в зависимости от времени года и количества человек- зимой от

1500 руб. в сутки летом от 3000 руб. машина-автомат, утюг, фен. постельное белье и полотенце. 3-4 сп.места







Move.ru - вся недвижимость России