

Николай, СтройСИТИ

79214242824

Санкт-Петербург, улица Гжатская, д. 22
корп 3

27 500 000 ₽

Санкт-Петербург, улица Гжатская, д. 22 корп 3

Округ

[СПБ, Калининский район](#)

Улица

[улица Гжатская](#)

Квартира

Количество комнат

3

Высота потолков

2.8 м

Жилая площадь

52 м²

Площадь кухни

32 м²

Общая площадь

125 м²

Этаж

14/22

Детали объекта

Тип сделки

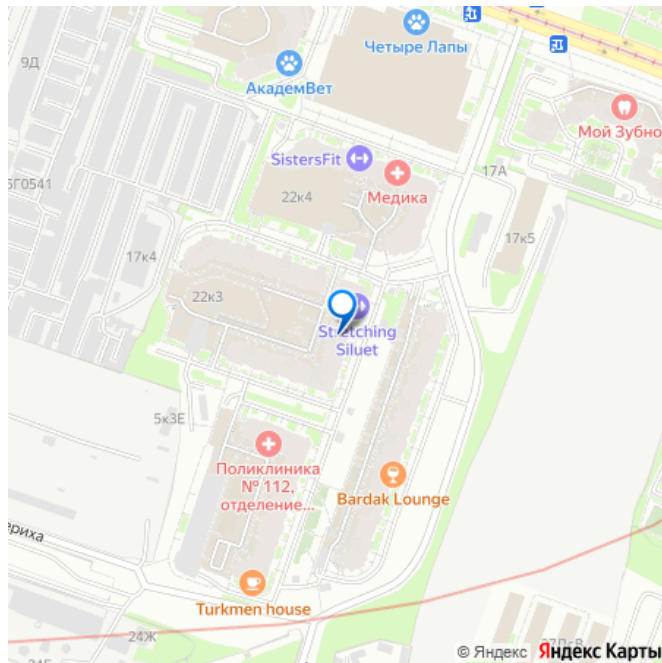
Продам

Раздел

[Квартиры](#)

Строение

для заметок



Кирпичное

Тип комнат

раздельные

Тип балкона

2 балкона

Тип санузла

два

Покрытие пола

ламинат

Вид из окна

во двор

Ремонт

дизайнерский

Год постройки

2012 г.

Покупка в ипотеку

да

возможна ипотека, возможен торг, телефон, интернет, лифт, парковка, охрана

Описание

Срочная продажа! В продаже от собственника просторная евро 4-комнатная квартира в современном ЖК Орбита. 7 минут ПЕШКОМ до метро Академическая! Очень теплая и светлая квартира 125 м2 (включая 2 застеклённые лоджии) • КУХНЯ-ГОСТИНАЯ 32м с двумя окнами • три спальни (20м, 17м и 15м), • два санузла, • просторная прихожая с большим количеством мест для хранения • Просторный вид из всех окон! Возможно приобрести в индивидуальную РАССРОЧКУ на год. Первый взнос - 15 млн. р. Ключи сразу! Квартира с качественным дизайн ремонтом. • Мебель выполнена на заказ по

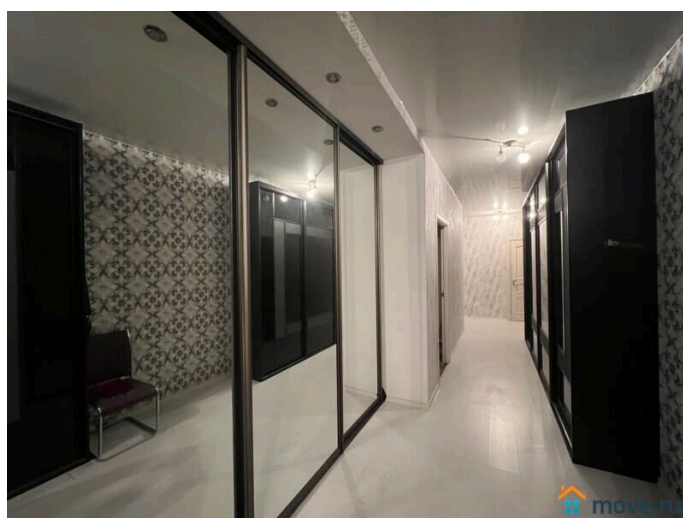
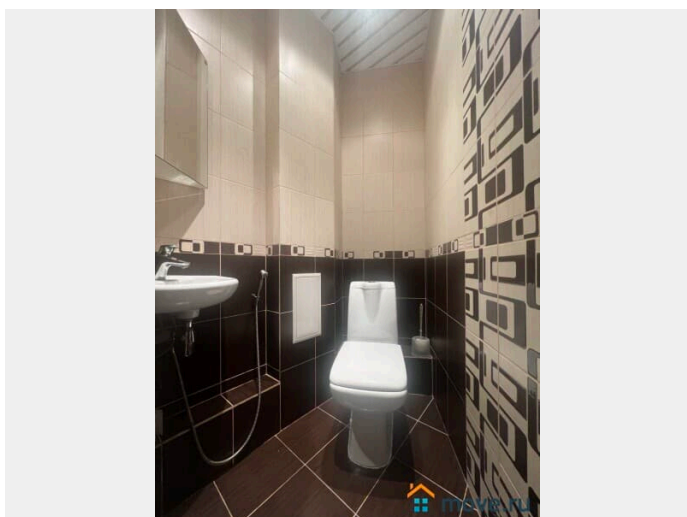
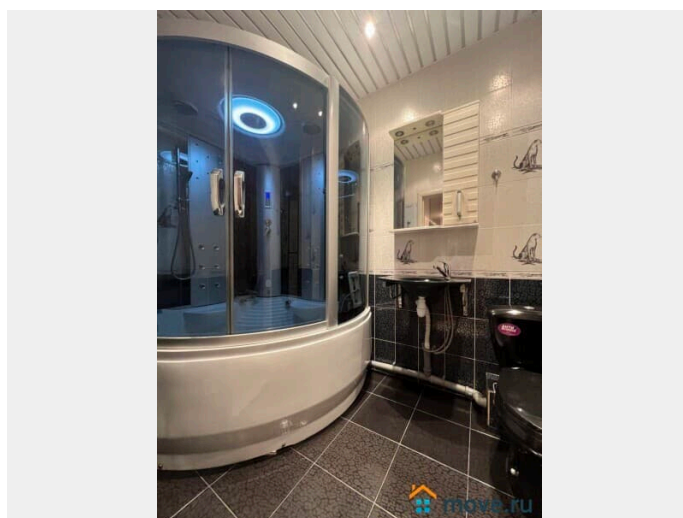
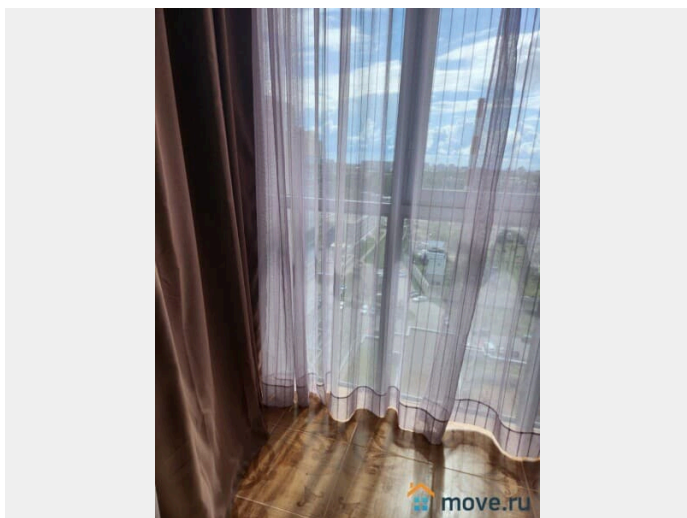
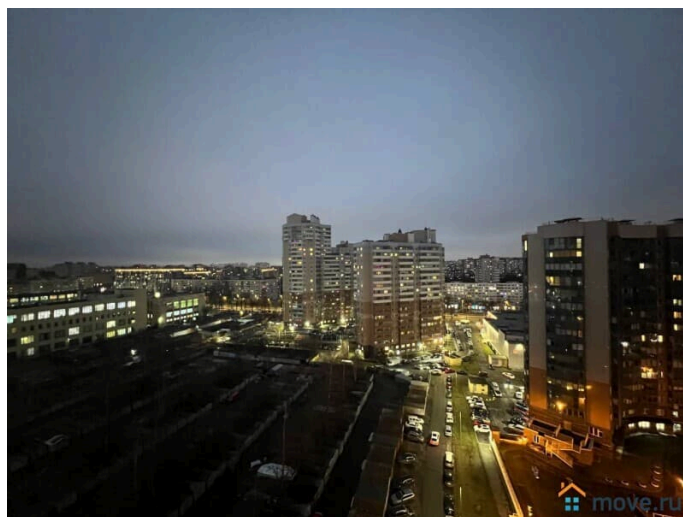
индивидуальному проекту. • Несколько сценариев освещения. • Кухня со встроенной техникой Siemens (духовой шкаф, посудомоечная машина, варочная поверхность), холодильник, стиральная машина. • Теплые полы в зоне кухни, санузлах и на балконах • В ванной комнате установлен гидробокс-джакузи на двоих с гидромассажем и сауной. • Остается почти вся мебель и техника • Квартира граничит с соседями только одной стеной, сделана шумоизоляция

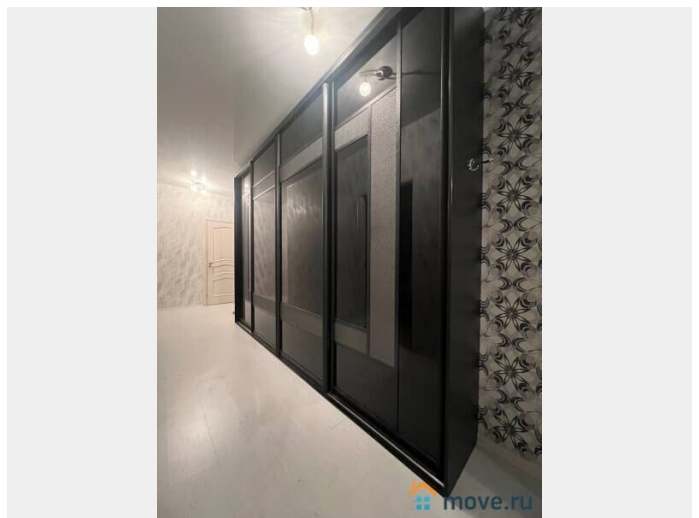
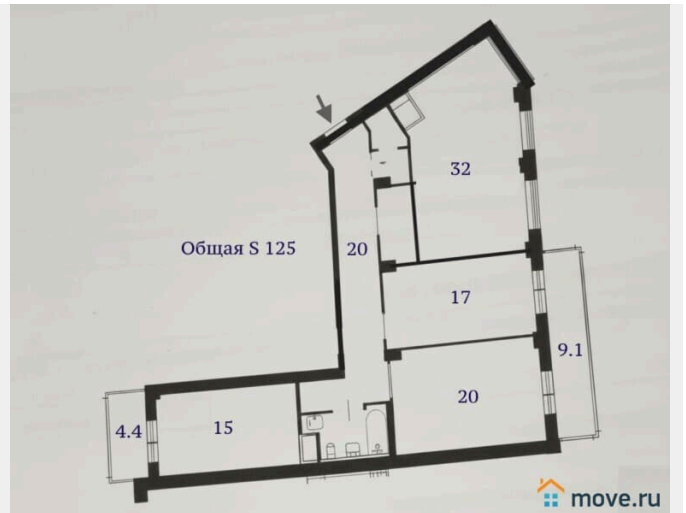
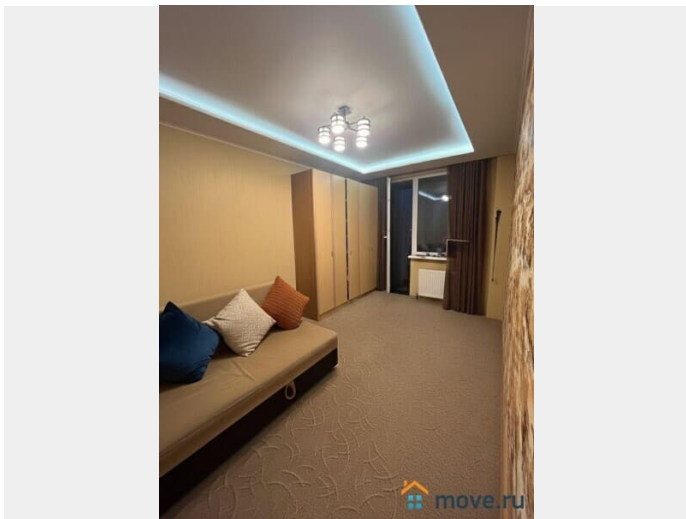
О ЖИЛОМ КОМПЛЕКСЕ: • Закрытая территория, система видеонаблюдения, служба консьержей. • Два собственных детских сада. • Придомовая территория благоустроена и озеленена. Во дворе расположены детские игровые площадки и места для отдыха. • Подземный паркинг. Для гостей комплекса также предусмотрена открытая автостоянка.

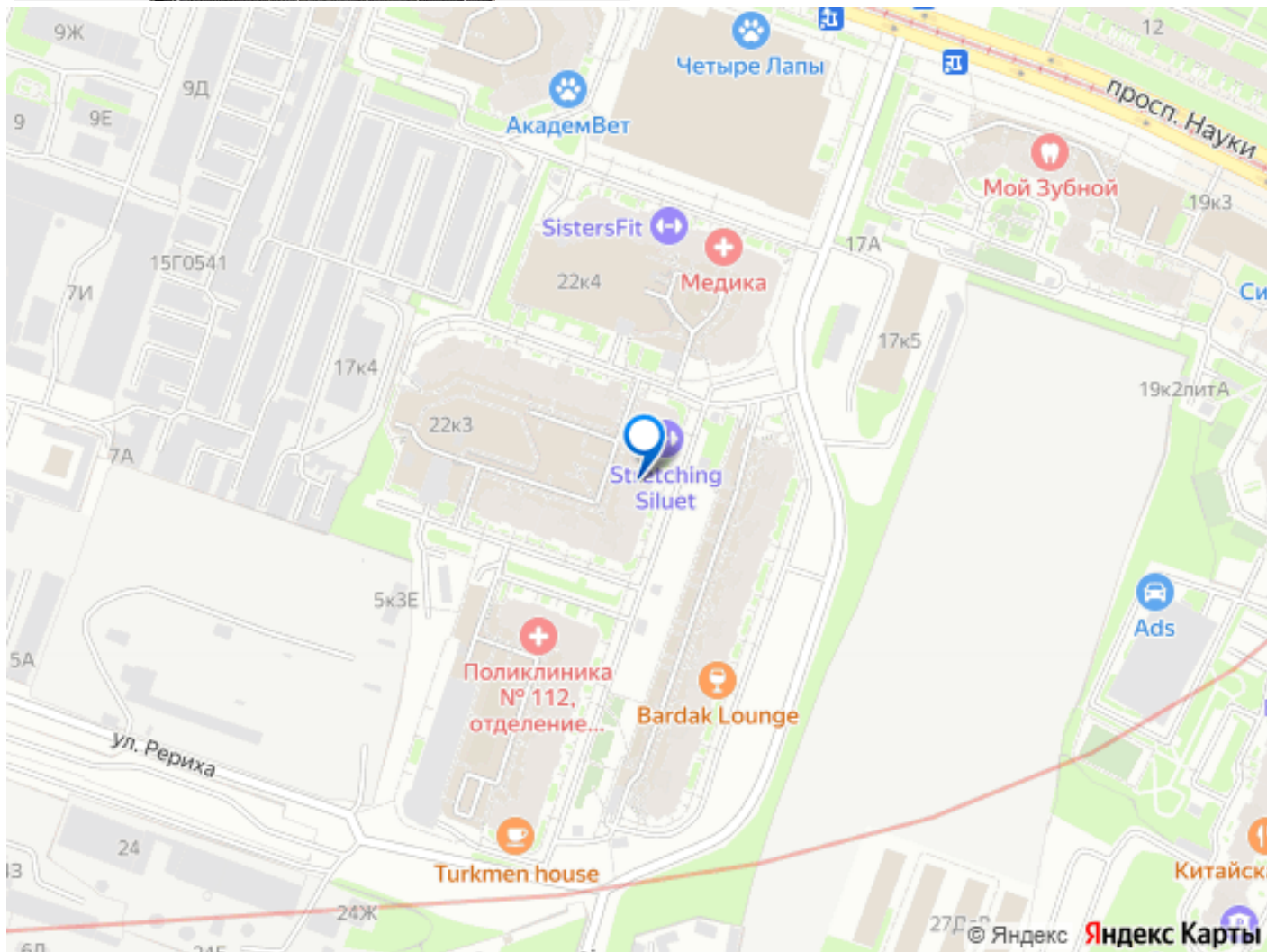
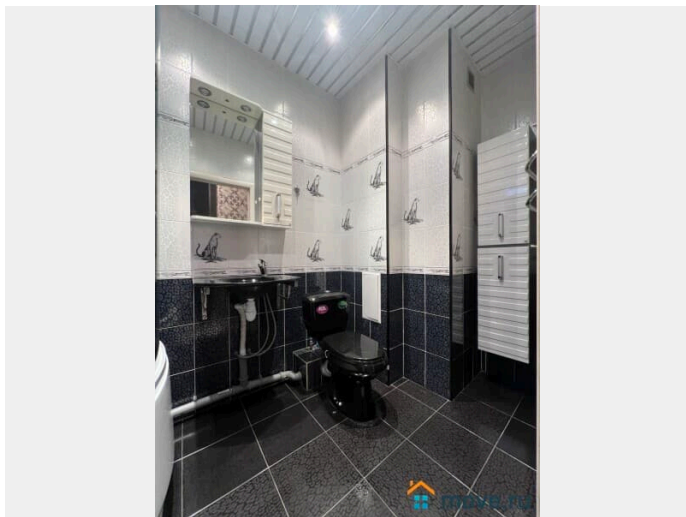
ТРАНСПОРТНАЯ ДОСТУПНОСТЬ: 7 минут пешком до метро Академическая. Также хорошо развита сеть наземного общественного транспорта: автобусы, троллейбусы и трамваи. Удобная транспортная развязка в любом направлении.

О РАЙОНЕ: Это один из самых развитых по своей инфраструктуре район Санкт-Петербурга. Всего в 2 минутах пешком расположены супермаркет Окей, несколько торговых центров, рестораны и кафе, рядом есть фитнес-центры и другая инфраструктура. В шаговой доступности расположены престижные Гимназия Сервантеса, Английская и Немецкая гимназии, физико-математический лицей, лицей IT/ программирования, Школа 121 им. С. Е. Маркова с медицинским и морским кадетским направлением, школы Олимпийского Резерва и другие школы и детские сады. Для прогулок и отдыха

отлично подойдут парк Политехнического университета, парк Сосновка и сад Бенуа. О СДЕЛКЕ: Прямая продажа. Один взрослый собственник. Возможна ипотека или индивидуальная рассрочка. Материнский капитал НЕ использован. Документы готовы к сделке! ПРОСМОТРЫ: по предварительной договоренности в любое удобное время! Для встречных Агентов предусмотрена комиссия.







Move.ru - вся недвижимость России