

**Санкт-Петербург, улица Гончарная, д.
11А**

3 200 ₽

Санкт-Петербург, улица Гончарная, д. 11А

Округ

[СПБ, Центральный район](#)

Улица

[улица Гончарная](#)

Квартира

Жилая площадь

15 м²

Площадь кухни

5 м²

Общая площадь

25 м²

Этаж

5/5

Детали объекта

Тип сделки

Сдаю

Раздел

[Квартиры на сутки](#)

Тип санузла

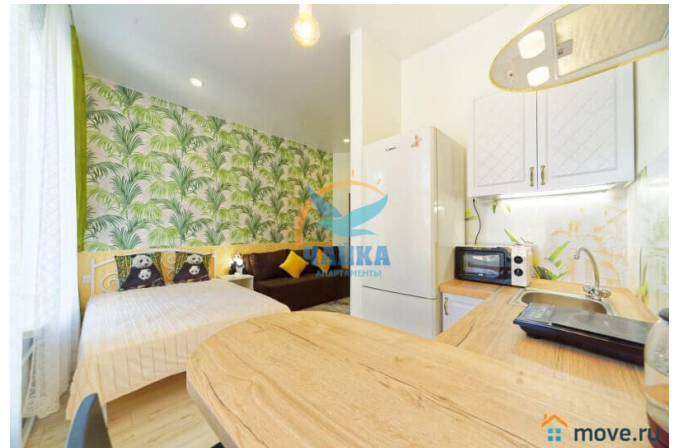
совмещенный

Вид из окна

во двор

Ремонт

для заметок



Заселение с детьми

да

агентам просьба не беспокоить, интернет, мебель, мебель
на кухне, телевизор, стиральная машина, холодильник

Описание

Цена зависит от сезона, праздников,
количества дней и количества человек.

Раннее предварительное бронирование - на
сроки от 5 дней, иногда от 4-х - если есть
возможность по графику (или ближе к
сроку). На более короткие сроки 2-3 дня - за
1-3 дня до заезда, или раньше - если есть
удобные "окна" по графикам. Квартира не
сдается на сутки и для мероприятий!

Бронируем также для организаций,
предоставляем отчетные документы.

Однокомнатная квартира-студия на
Гончарной улице в самом центре города в 3
минутах пешком от станции метро "Площадь
Восстания" и Московского вокзала. Рядом
Невский проспект. Все основные
достопримечательности Северной столицы -
на расстоянии приятной пешеходной
прогулки по красивейшим местам города.
Около Московского вокзала - ТЦ "Галерея" и
"Стокманн" с торговыми площадями,
банкоматами, ресторанами, кафе,
круглосуточным паркингом, тренажерными
залами, кинотеатром. Расположена на 5
этаже пятиэтажного дома без лифта. Двор
закрытый. Вход со двора, парадная с
ремонтom. Окна выходят во двор. Общая
площадь 25 кв.м. Светлая, уютная квартира с
новым качественным ремонтom (2021 г.) и
всем необходимым оснащением для Вашего
комфорта. В наличии - ЖК-телевизор,
холодильник, электрическая плитка,

микроволновая печь, электрочайник, мини-пылесос, фен, утюг с гладильной доской, кухонные, постельные, туалетные принадлежности. Подключены безлимитный ИНТЕРНЕТ, Wi-Fi, спутниковое телевидение. Санузел совмещенный, с ванной. Установлен бойлер на случай отключения горячей воды. Возможное размещение до 4 человек (2+2).

