

🕒 Создано: 06.01.2023 в 23:08

🔄 Обновлено: 05.04.2026 в 14:56

**Наталья, Сутки-Питер.ру**

**79112528081**

**Санкт-Петербург, улица Херсонская, д.**

**31**

**3 900 ₺**

Санкт-Петербург, улица Херсонская, д. 31

Округ

[СПБ, Центральный район](#)

Улица

[улица Херсонская](#)

### Квартира

Количество комнат

1

Жилая площадь

15 м<sup>2</sup>

Площадь кухни

11 м<sup>2</sup>

Общая площадь

35 м<sup>2</sup>

Этаж

4/4

### Детали объекта

Тип сделки

Сдаю

Раздел

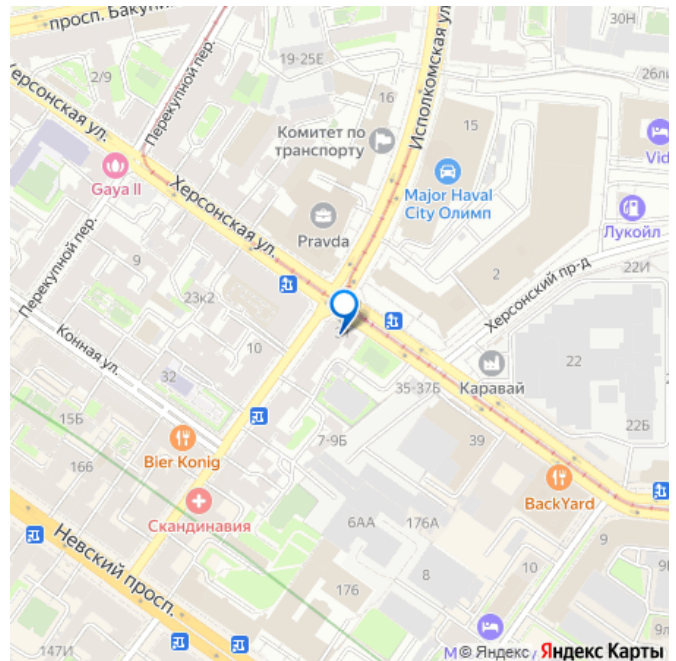
[Квартиры на сутки](#)

Тип комнат

раздельные

Тип санузла

для заметок



раздельный

---

Вид из окна

во двор

---

Ремонт

евро

---

Заселение с детьми

да

---

агентам просьба не беспокоить, интернет, мебель, мебель на кухне, телевизор, стиральная машина, холодильник, охрана

## Описание

Цена зависит от сезона, праздников, количества дней и количества человек.

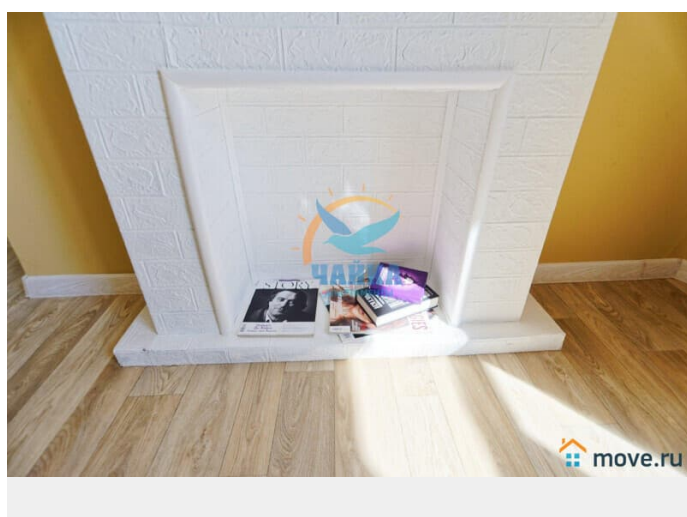
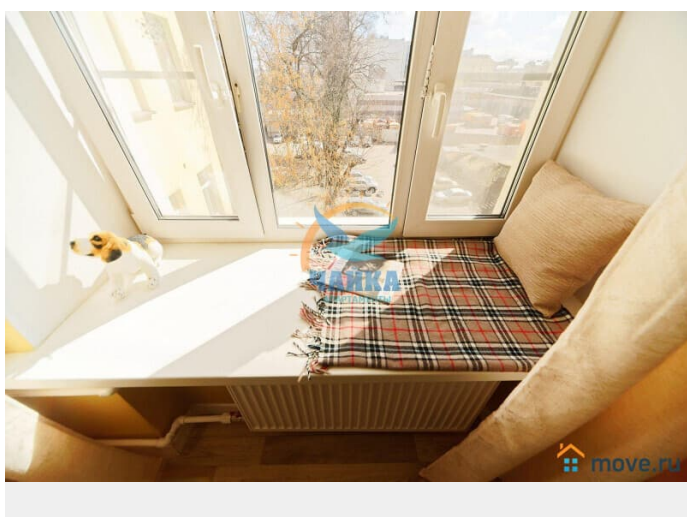
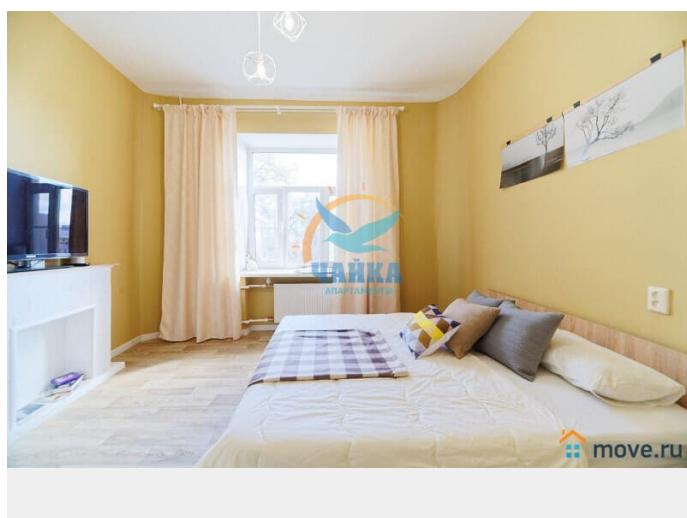
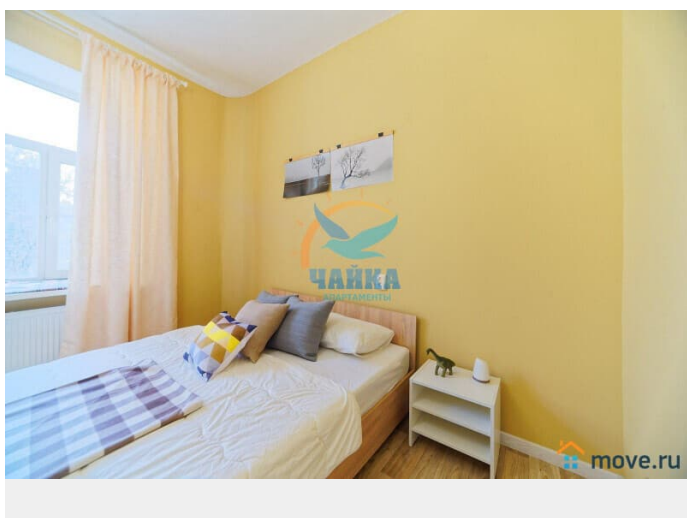
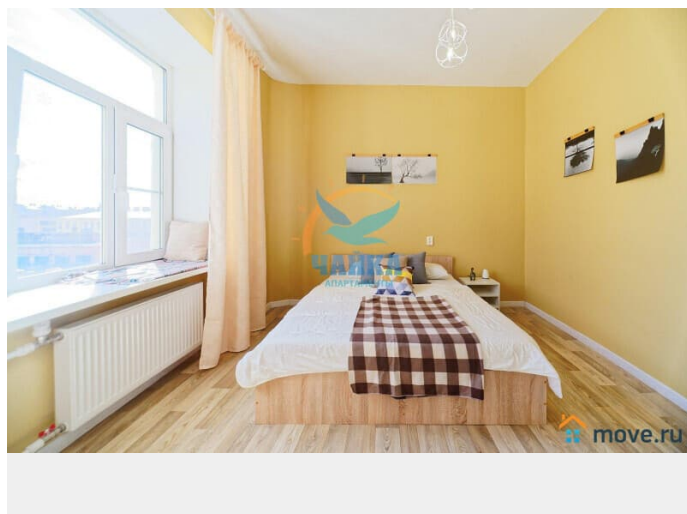
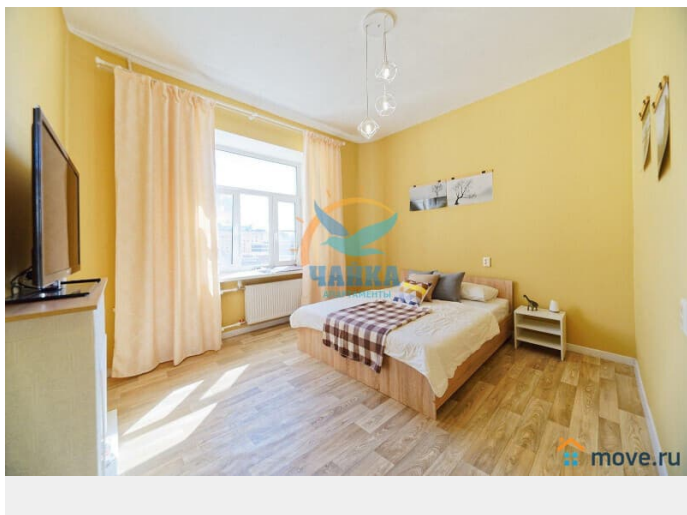
Раннее предварительное бронирование - на сроки от 5 дней, иногда от 4-х - если есть возможность по графику ( или ближе к сроку). На более короткие сроки 2-3 дня - за 1-3 дня до заезда, или раньше - если есть удобные "окна" по графикам. Квартира не сдается на сутки и для мероприятий!

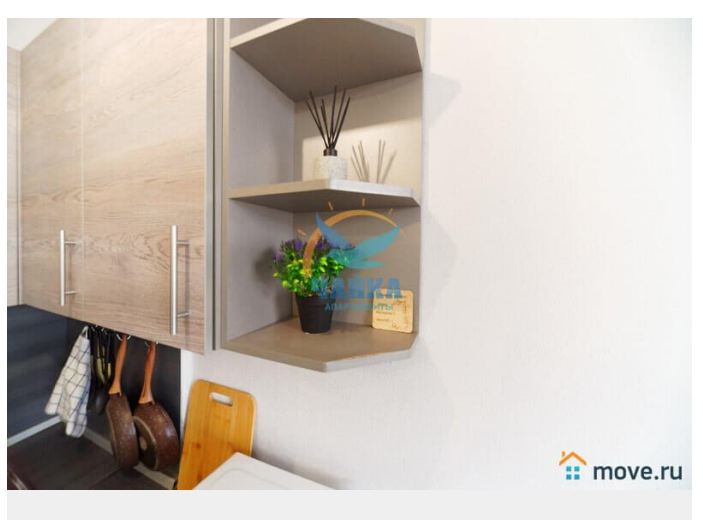
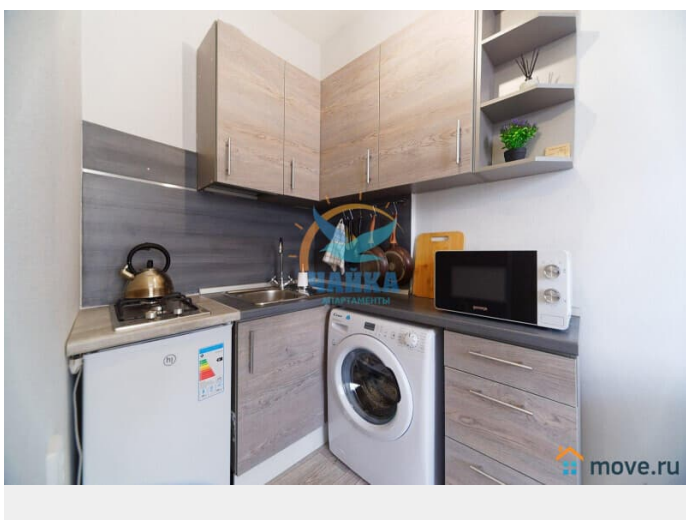
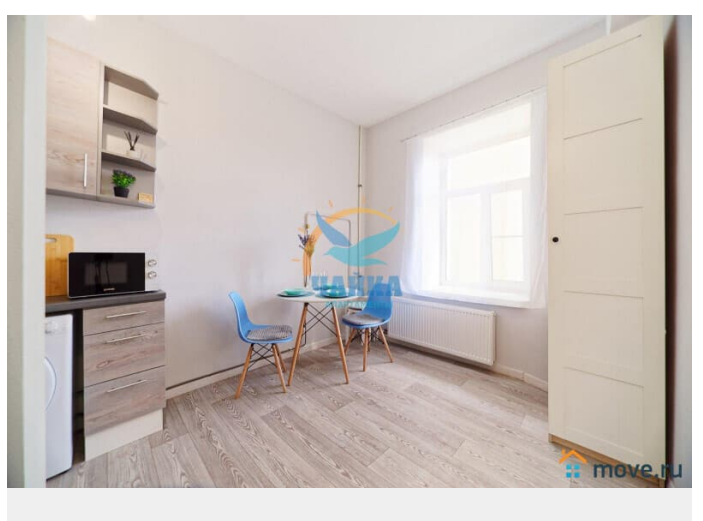
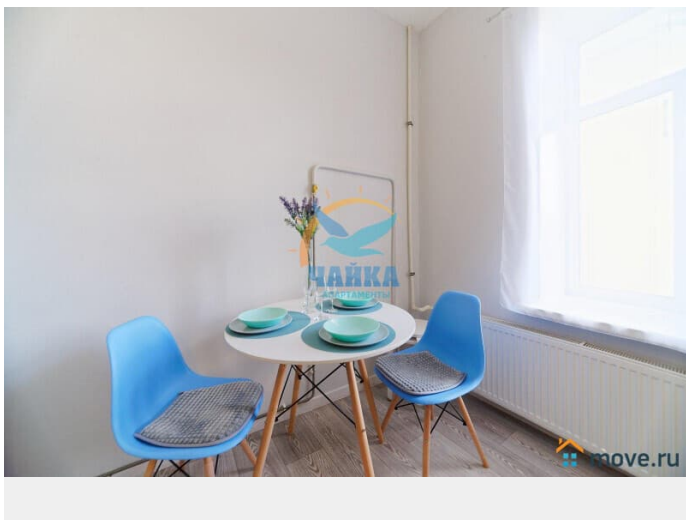
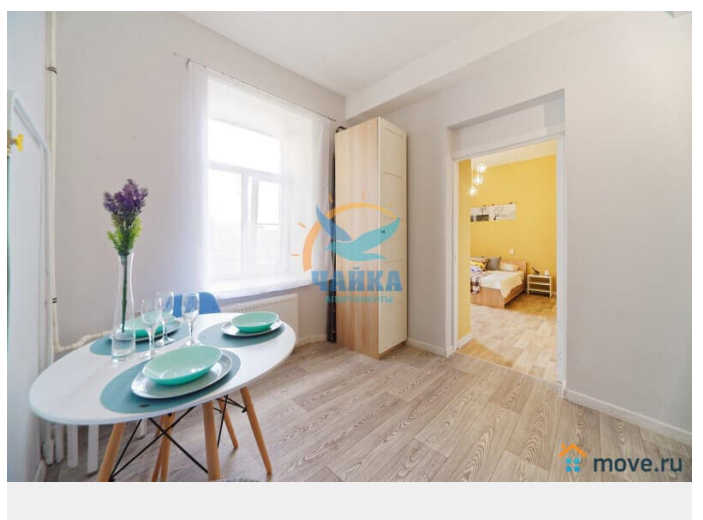
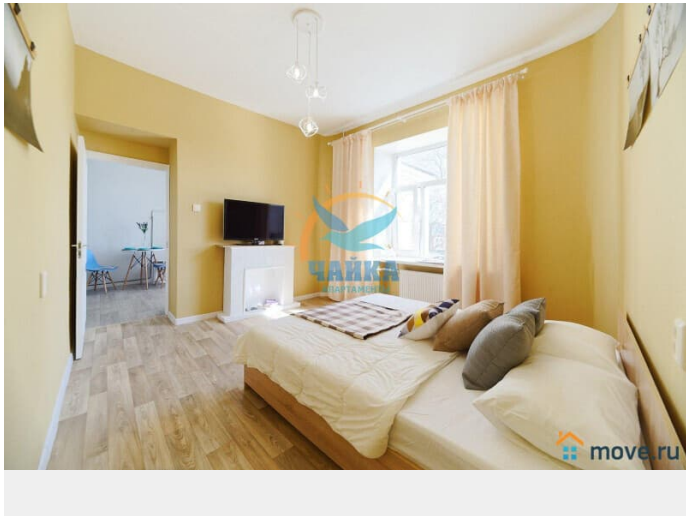
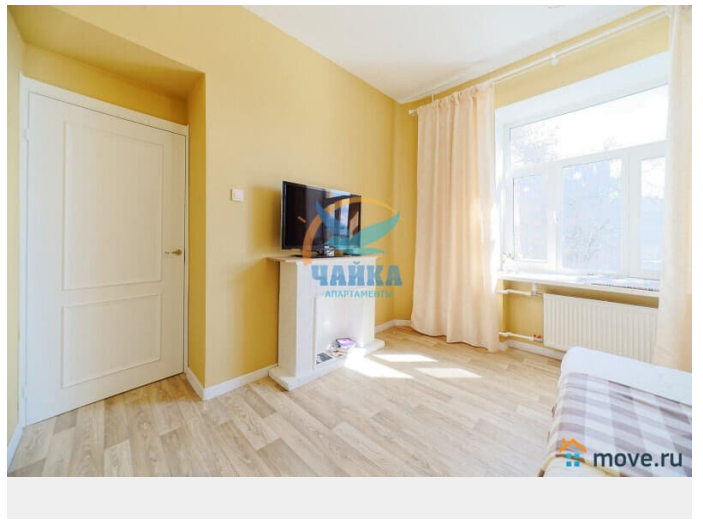
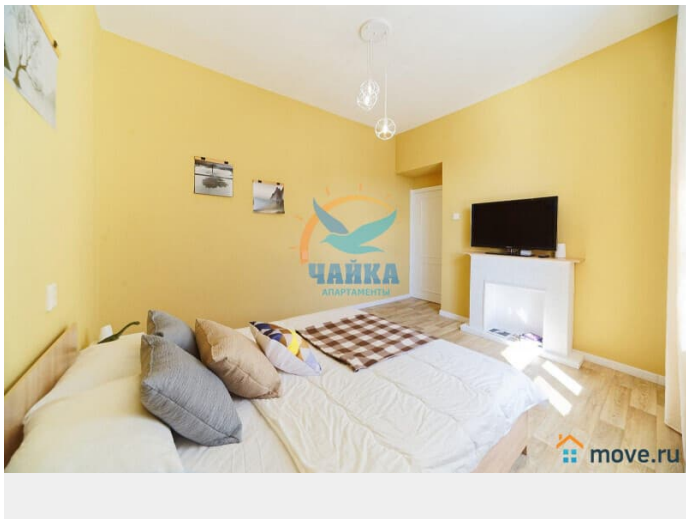
Бронируем также для организаций, предоставляем отчетные документы.

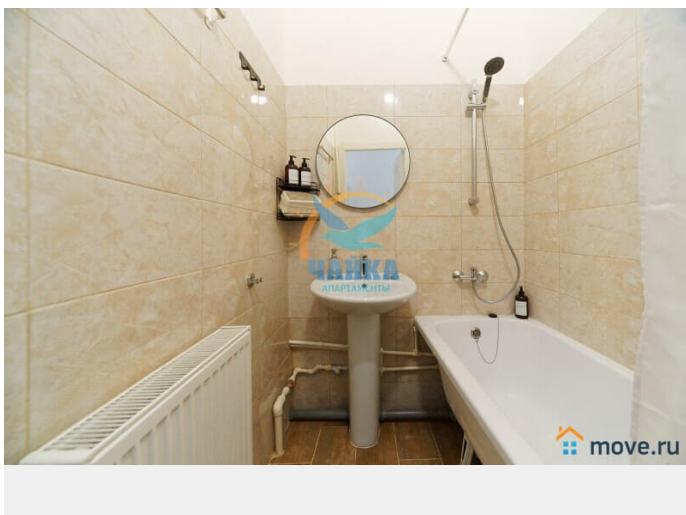
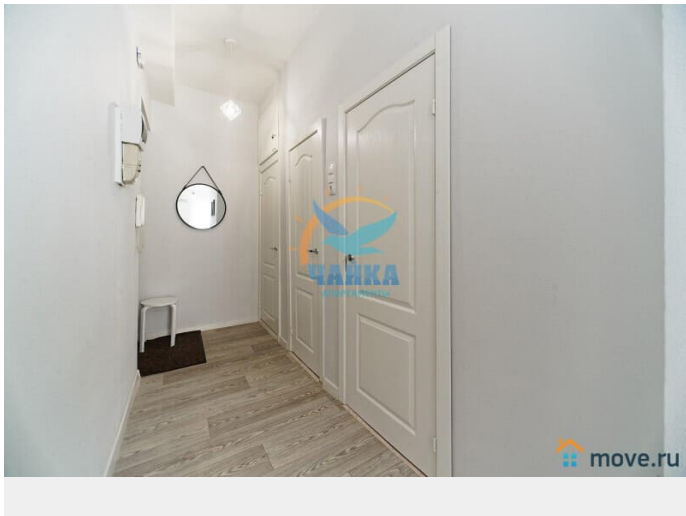
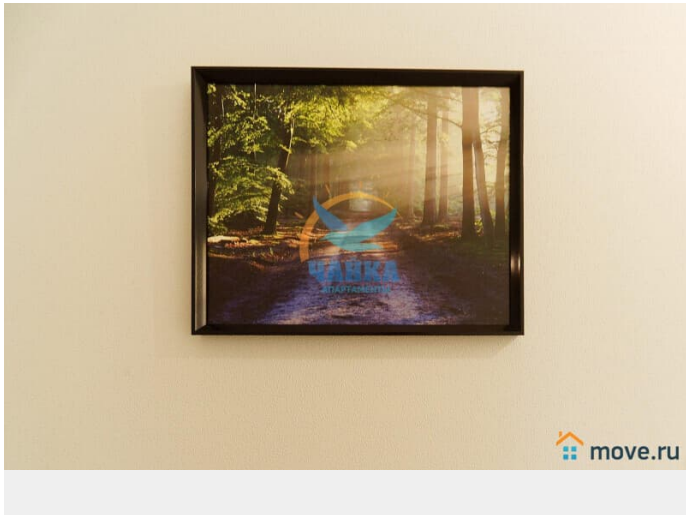
Однокомнатная квартира на улице Херсонской в центре города в 5 минутах пешком от станции метро "Площадь Александра Невского" и в 15 минутах пешком от станции метро "Площадь Восстания" и Московского вокзала. До Невского проспекта - 2 минуты пешком. Все основные достопримечательности - на расстоянии приятной пешеходной прогулки по красивейшим местам города. Рядом Александро-Невская лавра с некрополем, где похоронены многие известные люди, такие как - Чайковский, Глинка, Крылов, Достоевский, Шишкин, Карамзин, Ломоносов, Суворов и многие другие знаменитости. В

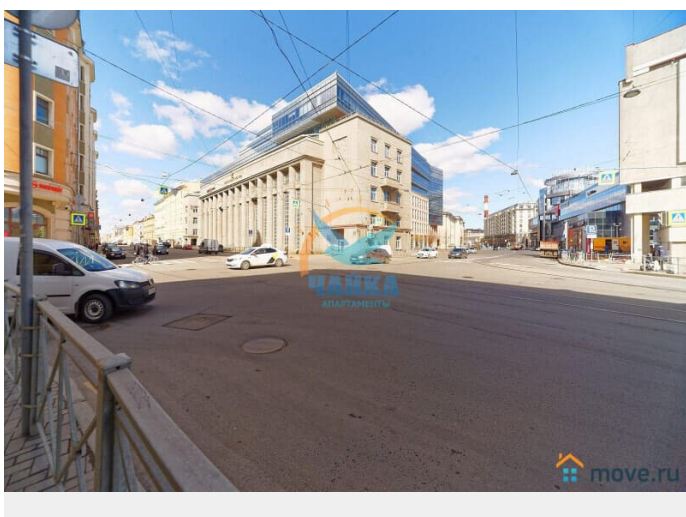
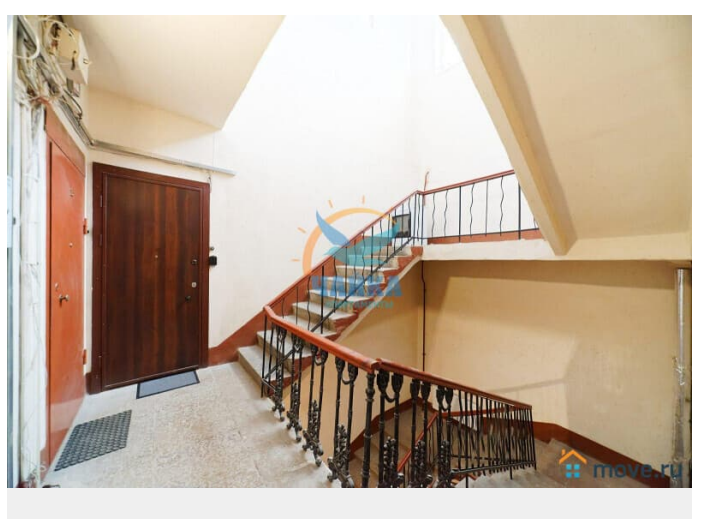
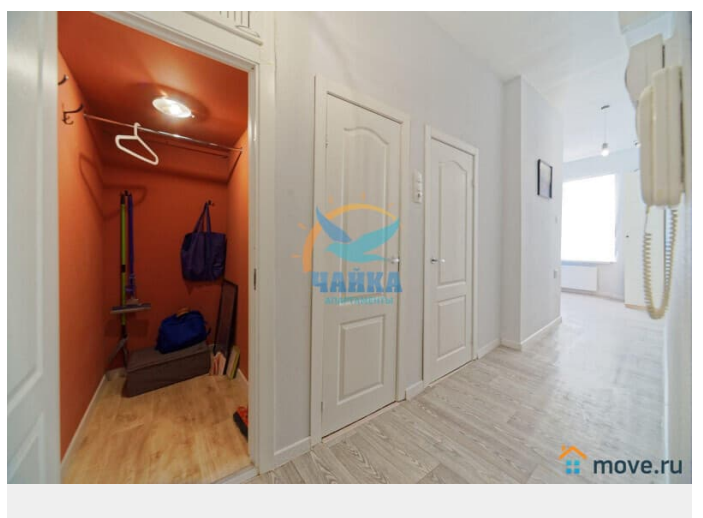
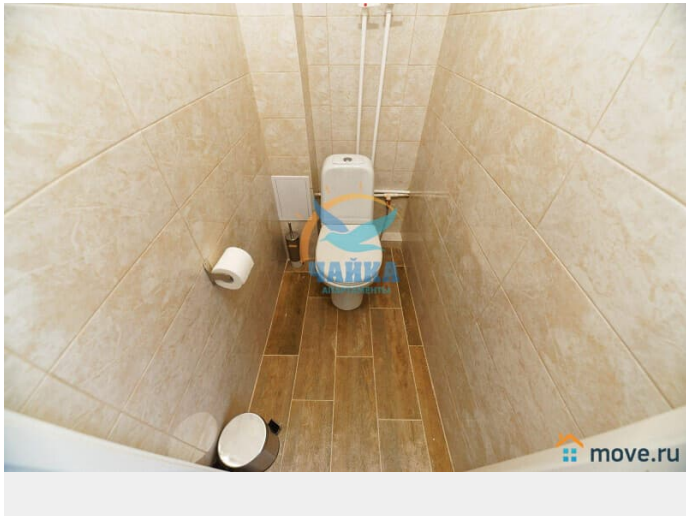
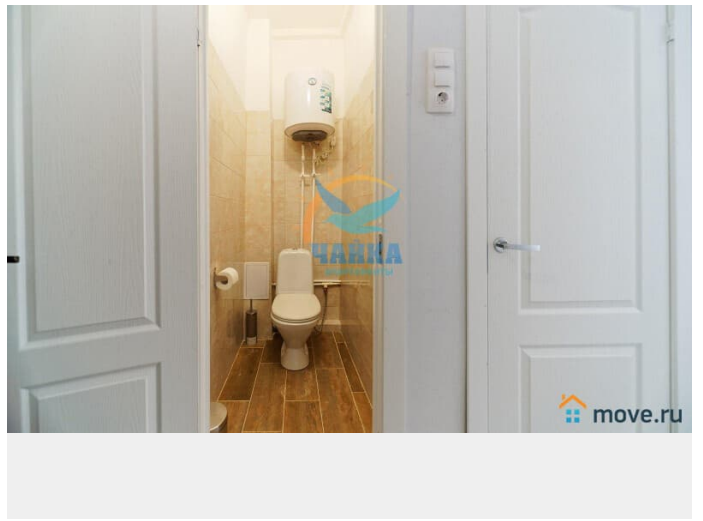
пешей доступности - Смольный собор, музей городской скульптуры. 5 минут пешком - и вы на набережной Невы, с которой можно любоваться двумя разводными мостами - Петра Великого и Александра Невского. Рядом всевозможные магазины, кафе, рестораны, пекарни и кофейни. Лучшие торгово-развлекательные центры - "Москва", "Галерея", "Стокманн" - порадуют ценителей шопинга. В шаговой доступности - магазин "Магнит". Расположена на 4 этаже четырехэтажного дома. Защищенный охраняемый двор с детской площадкой. Вход с улицы Исполкомской. Парадная отремонтированная, с домофоном. Окна квартиры выходят во двор, установлены стеклопакеты с москитными сетками. Рядом с домом - платные наземная и подземная парковки. Современная квартира с качественным ремонтом ( 2022г.) и оригинальными деталями интерьера. Общий метраж 35 кв.м. Отдельная спальня 15 кв.м полностью изолирована. Просторная и укомплектованная всем необходимым кухня площадью 11 кв.м. В прихожей имеется гардеробная. Квартира благоустроена и полностью оснащена всей необходимой бытовой техникой и предметами обихода. В Вашем распоряжении - ЖК-телевизор, холодильник, газовая плита, микроволновая печь, чайник, фильтр для воды, стиральная машина, пылесос, фен, утюг с гладильной доской, кухонные, постельные, туалетные принадлежности. Подключены безлимитный ИНТЕРНЕТ, Wi-Fi, кабельное телевидение. Санузел раздельный, с ванной. Установлен бойлер на случай отключения горячей воды. Возможное размещение - до 3 человек ( двуспальная кровать и раскладная односпальная кровать по запросу). Возможно размещение с животными ( по

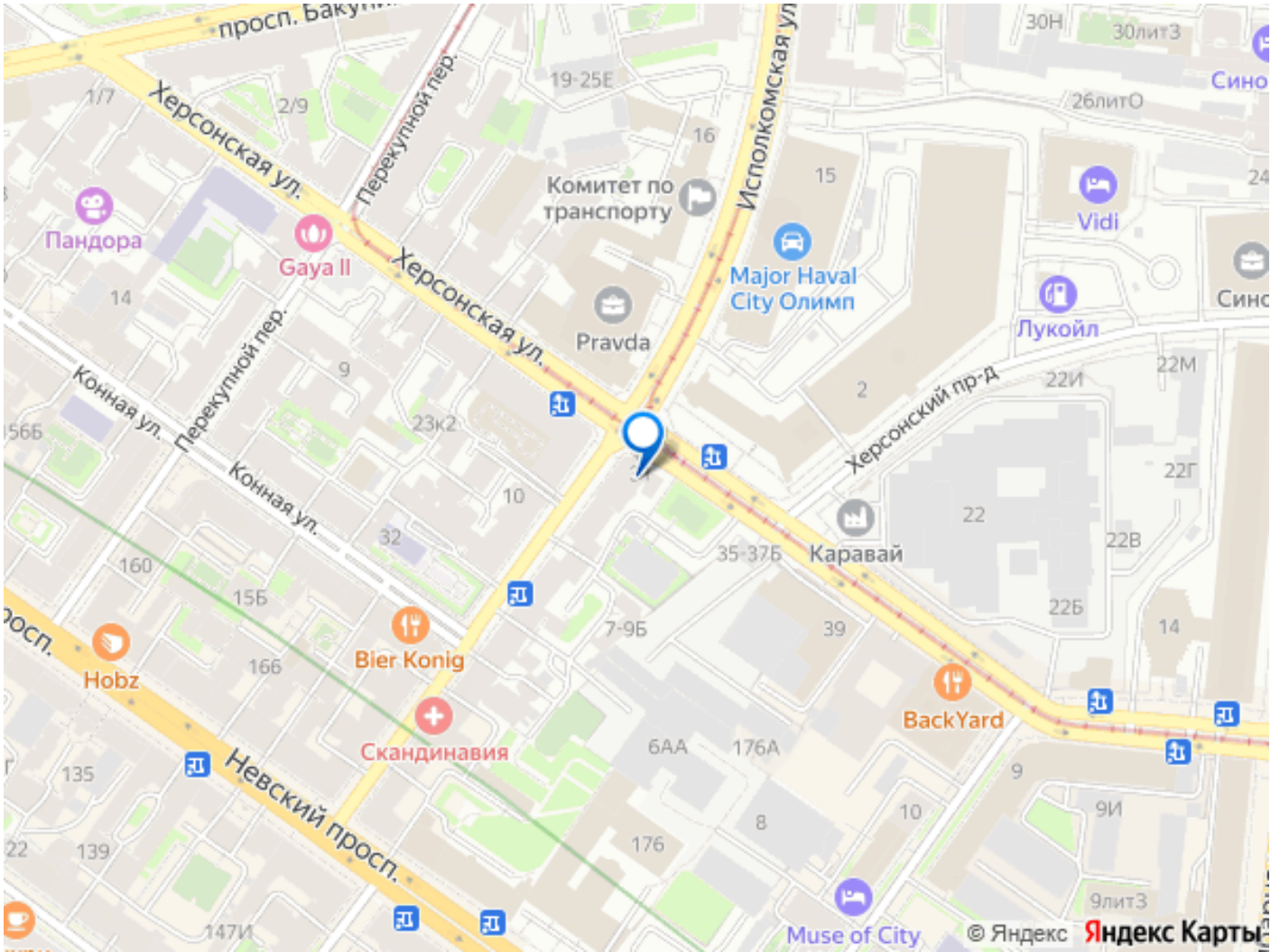
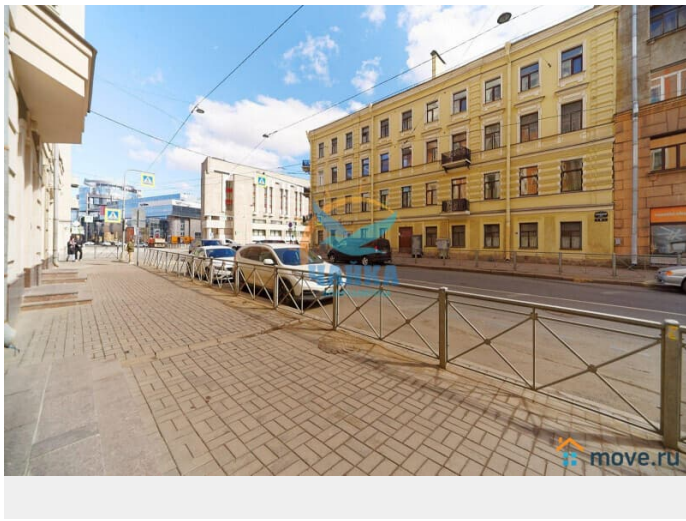
предварительной договоренности).











Move.ru - вся недвижимость России