

🕒 Создано: 25.05.2023 в 13:58

🔄 Обновлено: 09.04.2026 в 17:51

**2 Ночи**

**79399003747**

**Санкт-Петербург, улица Жуковского, д. 28**

**5 000 ₺**

Санкт-Петербург, улица Жуковского, д. 28

Улица

[улица Жуковского](#)

### Квартира

Количество комнат

1

Жилая площадь

20 м<sup>2</sup>

Площадь кухни

3 м<sup>2</sup>

Общая площадь

23 м<sup>2</sup>

Этаж

2/5

### Детали объекта

Тип сделки

Сдаю

Раздел

[Квартиры на сутки](#)

Тип комнат

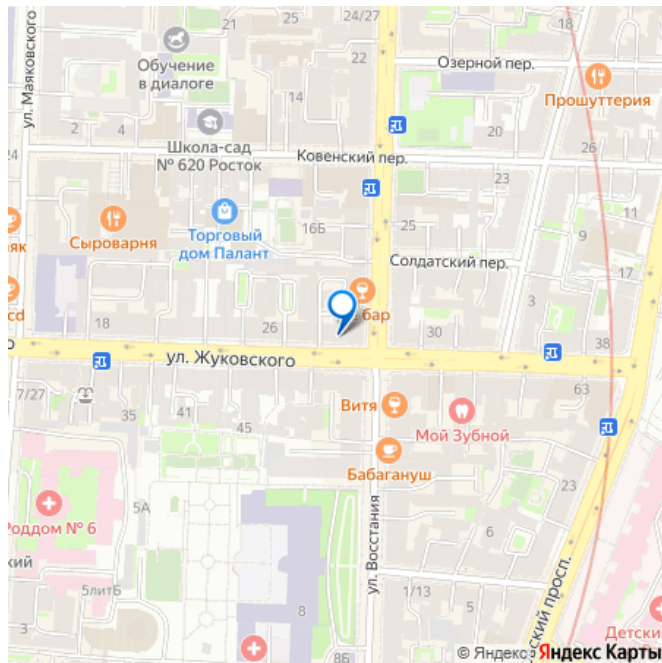
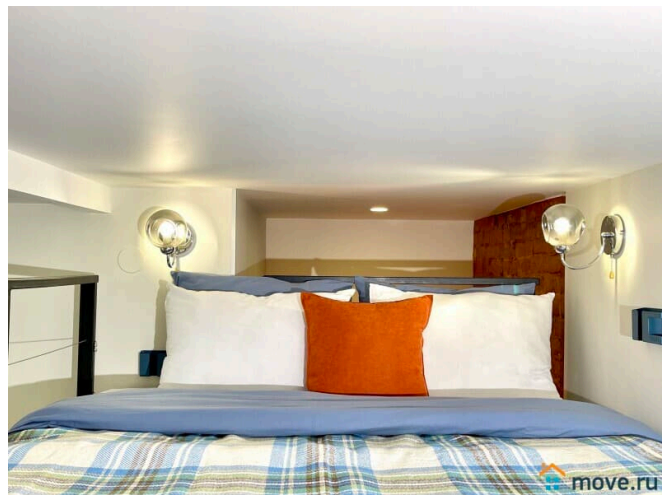
смежные

Тип санузла

совмещенный

Вид из окна

для заметок



на улицу

---

Ремонт

дизайнерский

---

Заселение с детьми

да

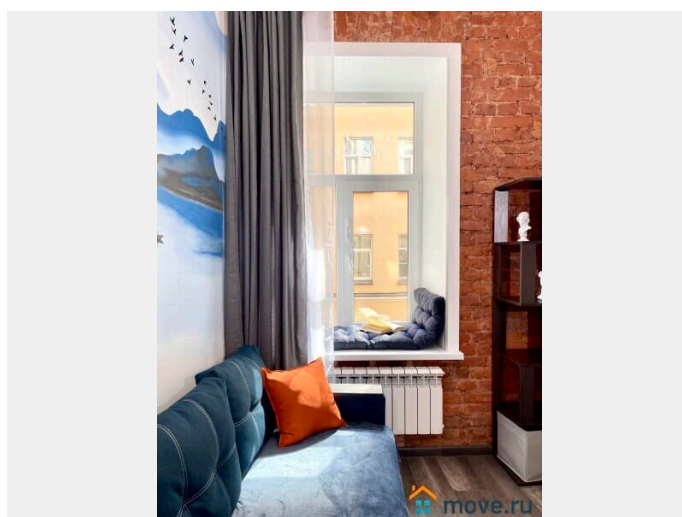
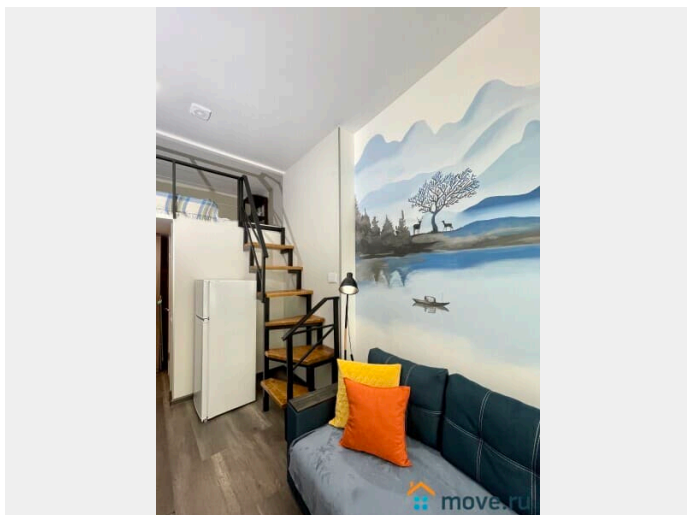
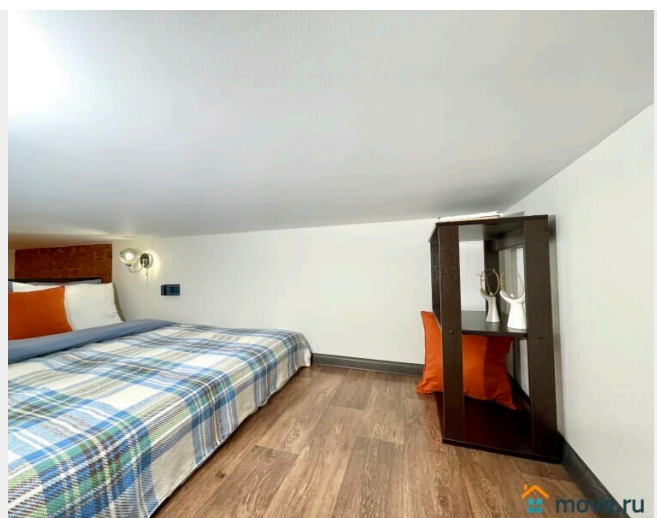
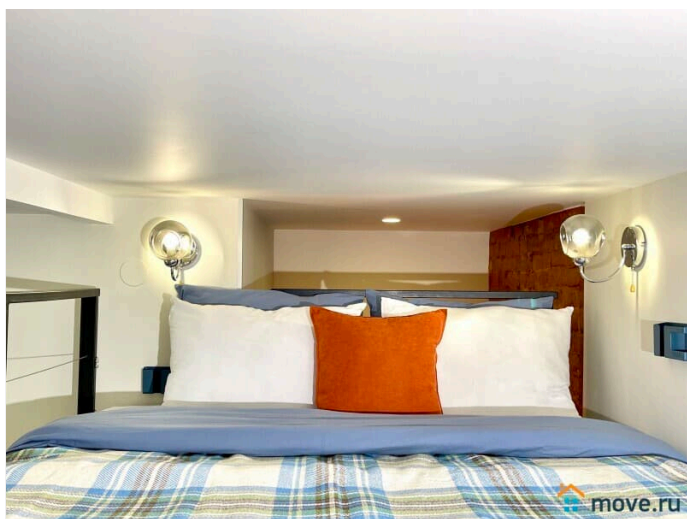
---

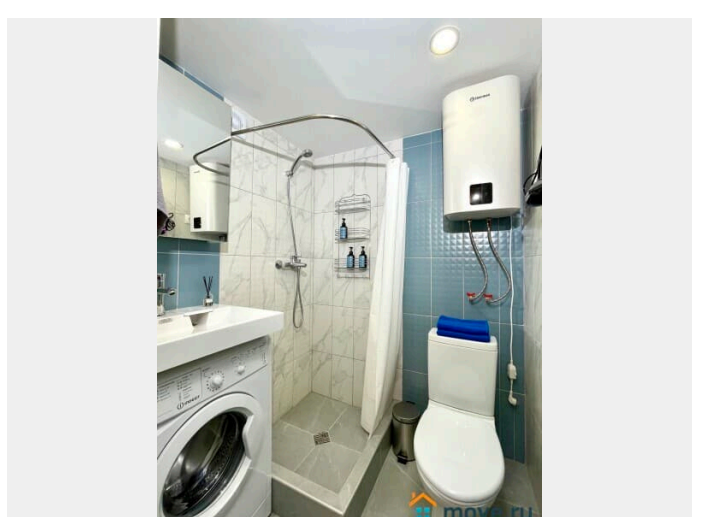
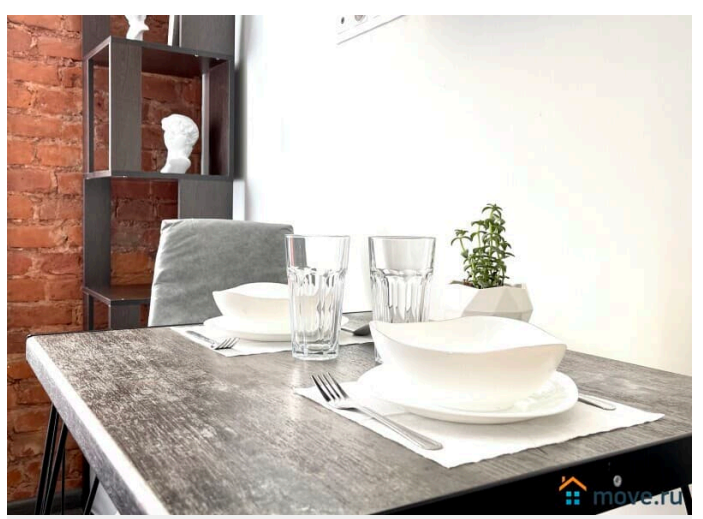
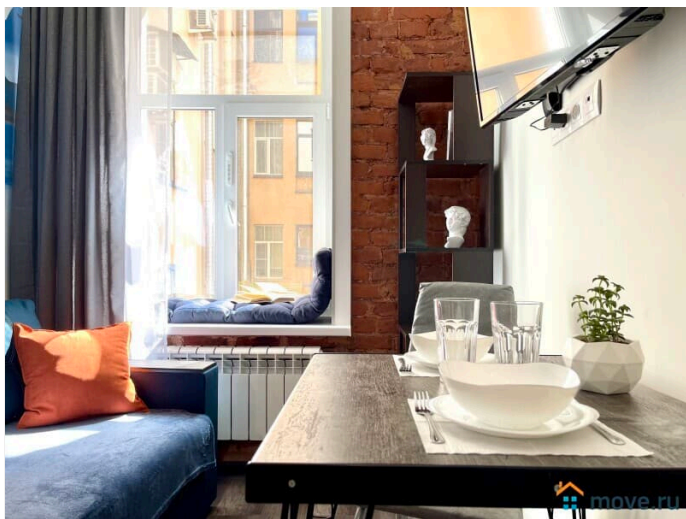
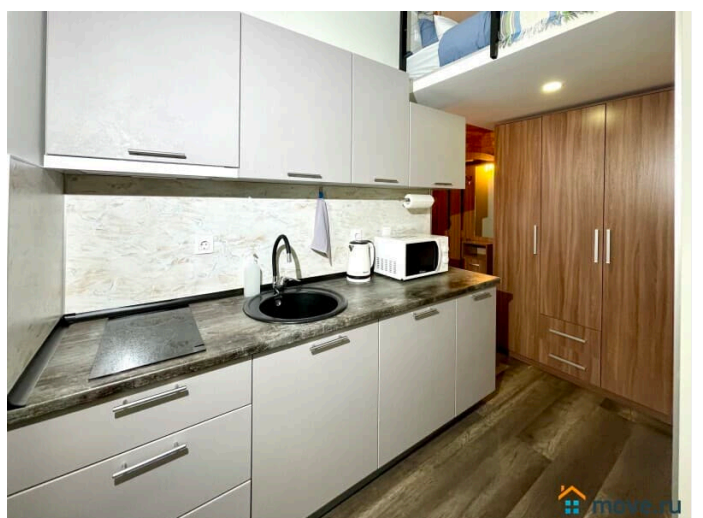
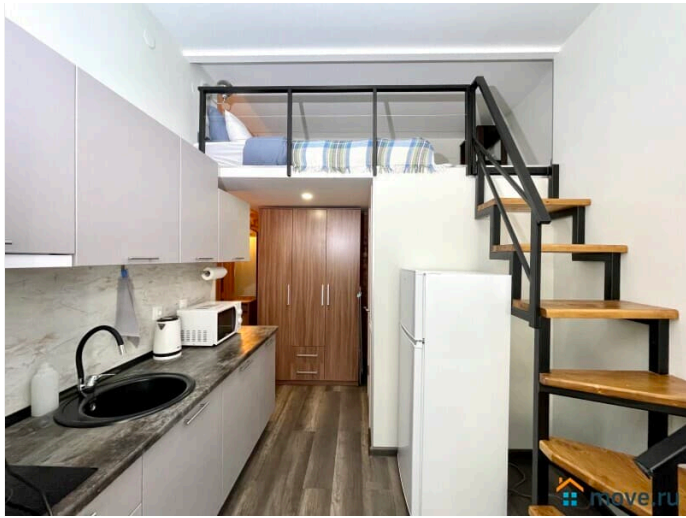
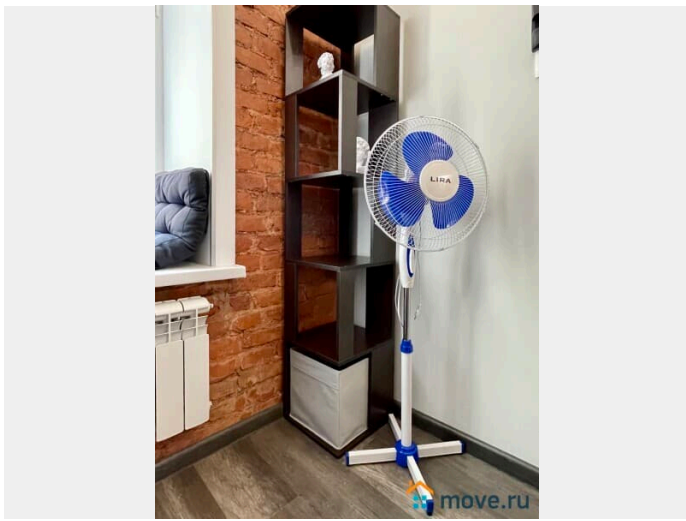
интернет, мебель, мебель на кухне, телевизор, стиральная машина, холодильник

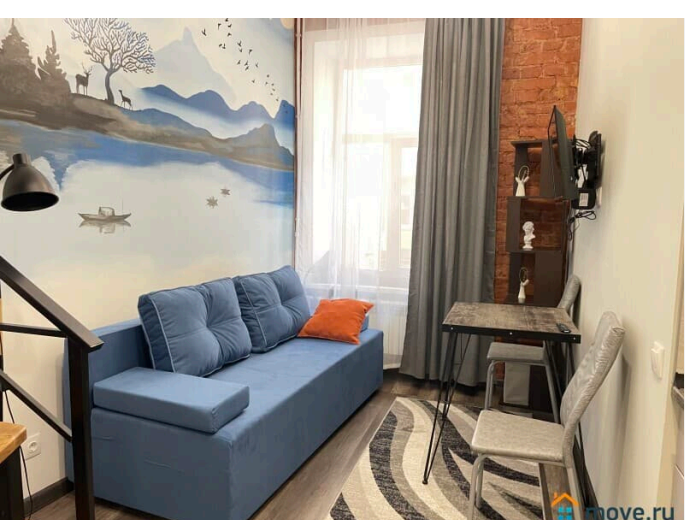
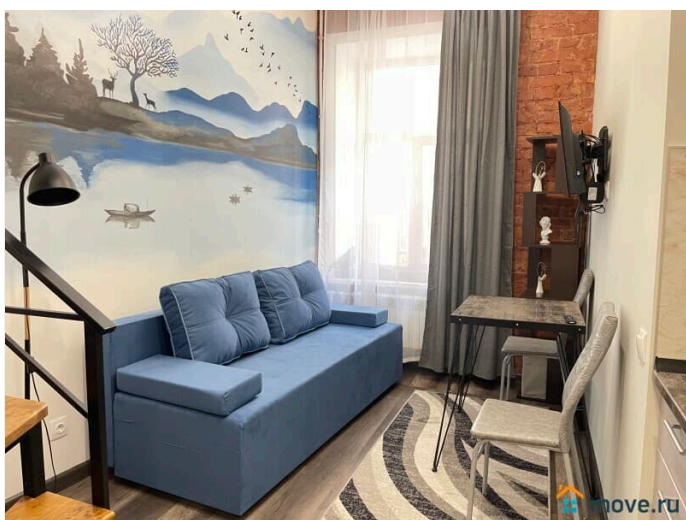
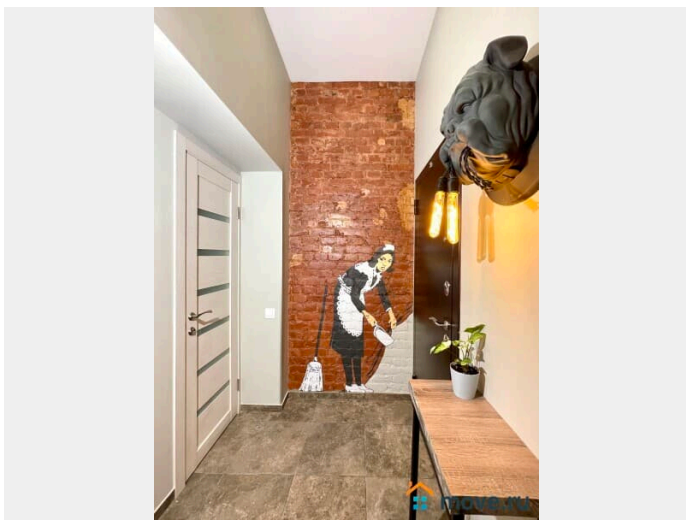
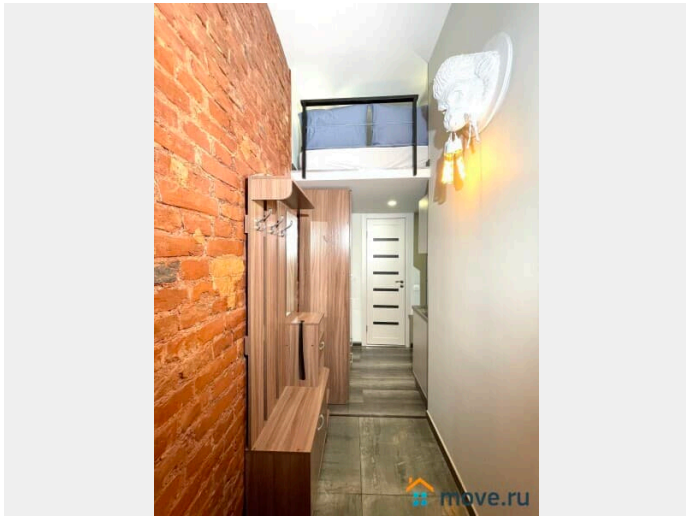
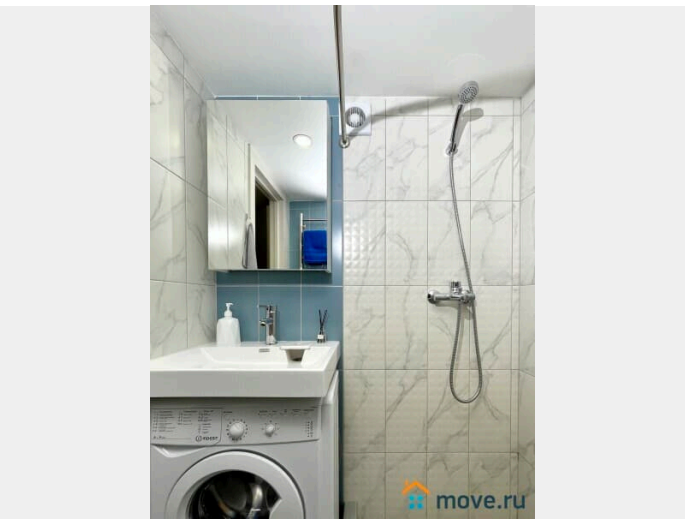
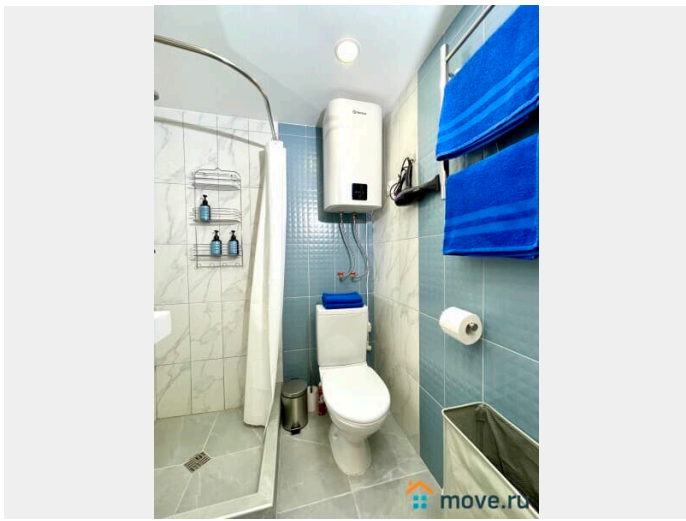
## Описание

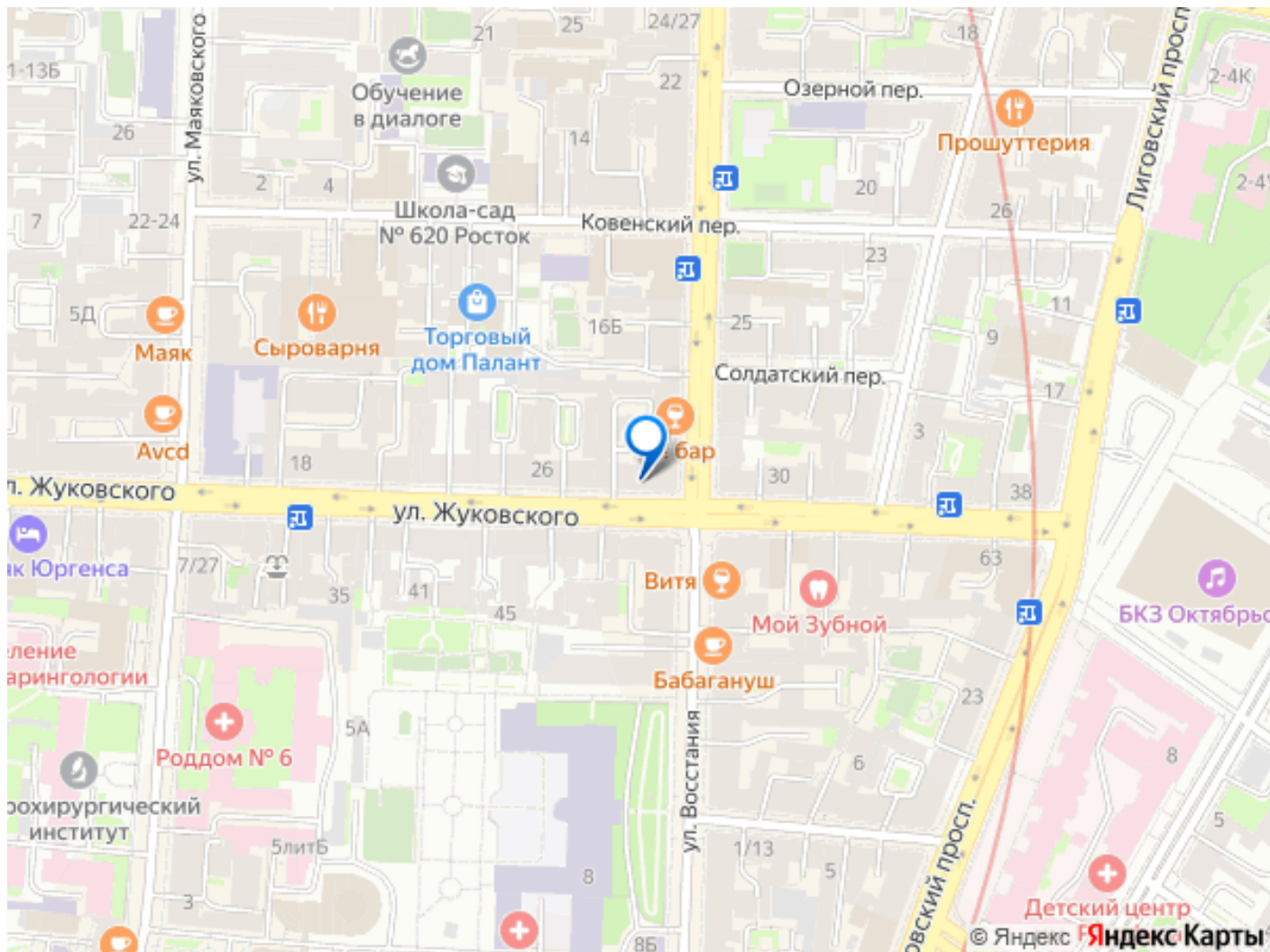
Апартаменты 2 ночи предлагают уютную двухуровневую студию в 3 минутах от метро Площадь Восстания! СПАЛЬНЫХ МЕСТ 4: двуспальная кровать, удобный двуспальный диван. В АПАРТАМЕНТАХ ВАС ЖДЕТ: • Мультимедиа: WI - FI (200 мб/с), телевизор • Бытовая техника: плита, холодильник, микроволновка, фен, утюг, стиральная машина, водонагреватель. • Дополнительно: постельное белье, полотенца, средства гигиены, посуда, чай, сахар/соль. Дизайнерский ремонт добавит расслабляющую атмосферу и хорошее настроение. Наши апартаменты выбирают семьи с детьми и дружные компании путешественников, приехавшие на отдых и деловые командировки. ВЫГОДНАЯ ЛОКАЦИЯ: Самый центр города, Невский проспект в 3 минутах! От московского вокзала дорога занимает 5 минут пешком. Вы сможете пешком дойти до всех достопримечательностей: эрмитажа, русского музея, а так же главных мест отдыха ночного петербурга- Рубинштейна и Некрасова. Рядом очень много кафе, ресторанов и булочных на любой вкус. Предоставляем ПОЛНЫЙ КОМПЛЕКТ ОТЧЕТНЫХ ДОКУМЕНТОВ для командированных. Круглосуточное

заселение. Расчетное время с 14:00 (заезд), выезд до 12:00, возможность раннего заезда/позднего выезда необходимо уточнять. Оплата и внесение залога осуществляется после заселения, но при заезде после 22:00 (вечернем/ночном) просим оплатить первые сутки проживания и залог до заселения. Отвечаем на звонки и сообщения 8:00 до 22:00. Для заселения требуется предоставить паспортные данные бронирующего (в некоторых, исключительных, случаях можем запросить паспортные данные всех гостей и при необходимости увеличить сумму залога). ОСТАЛИСЬ ВОПРОСЫ - ПОЗВОНИТЕ НАМ и мы пришлем свободный вариант на желаемые даты. Другие наши квартиры вы можете посмотреть в нашем профиле. Если квартира понравилась, но оказалась занята, мы предложим вам другой классный вариант!









Move.ru - вся недвижимость России