 Создано: 27.05.2024 в 13:16

Обновлено: 09.02.2026 в 09:38

https://spb.move.ru/objects/9253873410

2 Ночи

79399003747

Санкт-Петербург, улица Жуковского, д. 28

2 500 ₽

Санкт-Петербург, улица Жуковского, д. 28

Улица

[улица Жуковского](#)

Квартира

Количество комнат

1

Жилая площадь

17 м<sup>2</sup>

Площадь кухни

3 м<sup>2</sup>

Общая площадь

20 м<sup>2</sup>

Этаж

2/5

Детали объекта

Тип сделки

Сдаю

Раздел

[Квартиры на сутки](#)

Тип комнат

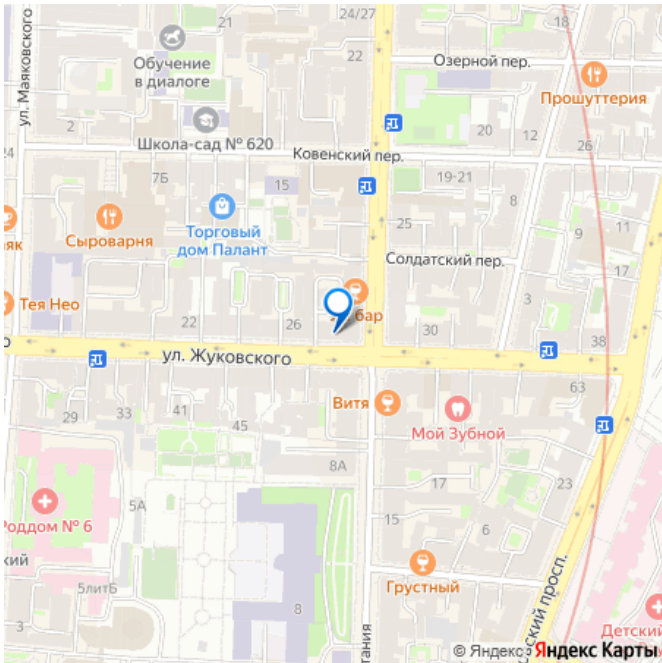
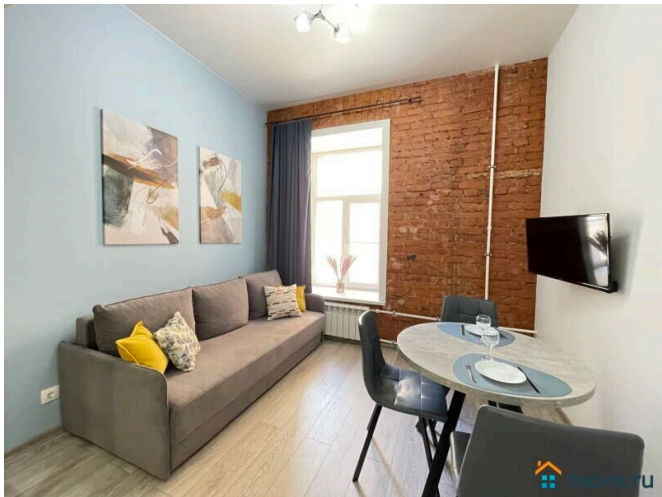
смежные

Тип санузла

совмещенный

Вид из окна

для заметок



на улицу

---

Ремонт

дизайнерский

---

Заселение с детьми

да

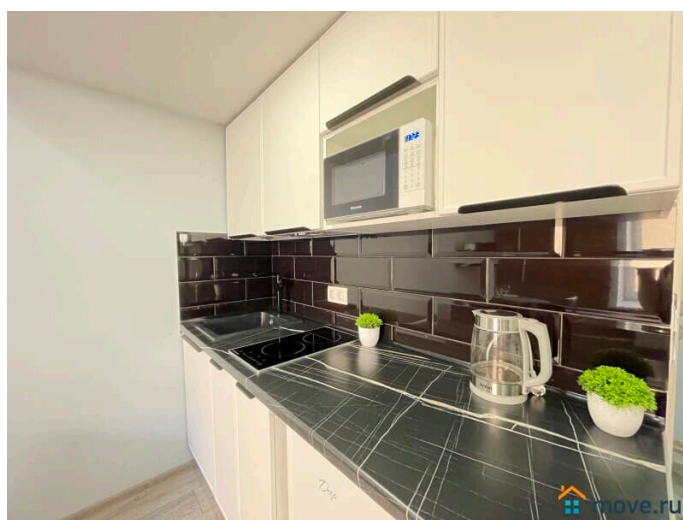
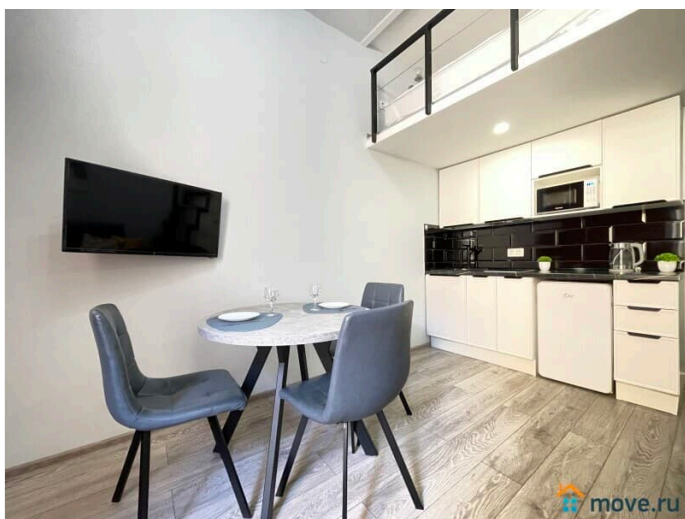
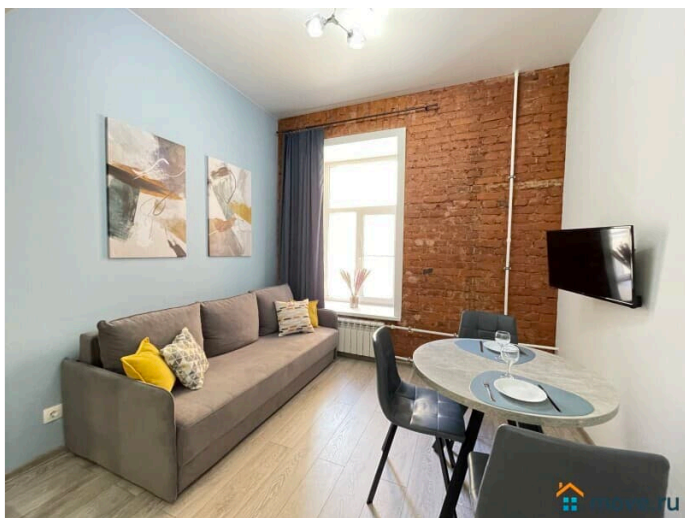
---

интернет, мебель, мебель на кухне, телевизор, стиральная машина, холодильник, парковка

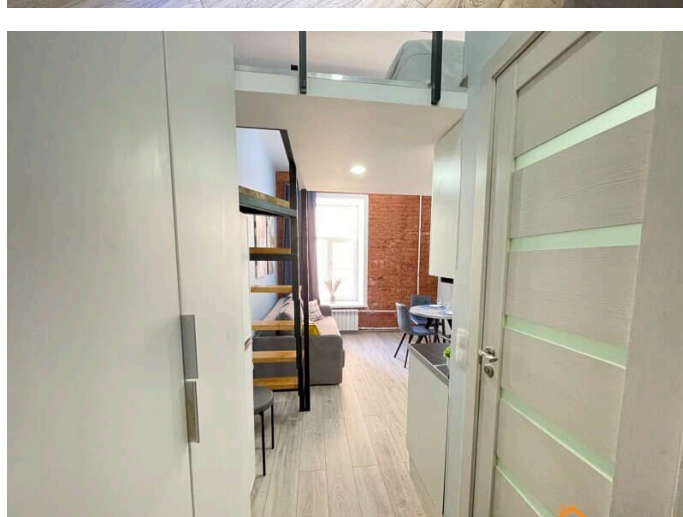
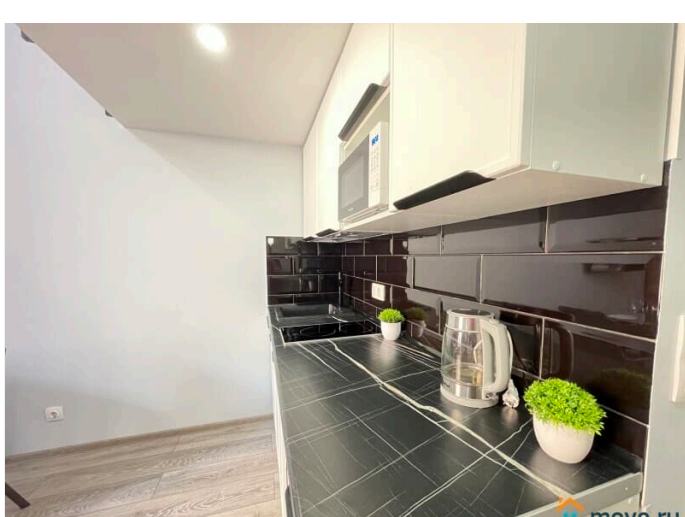
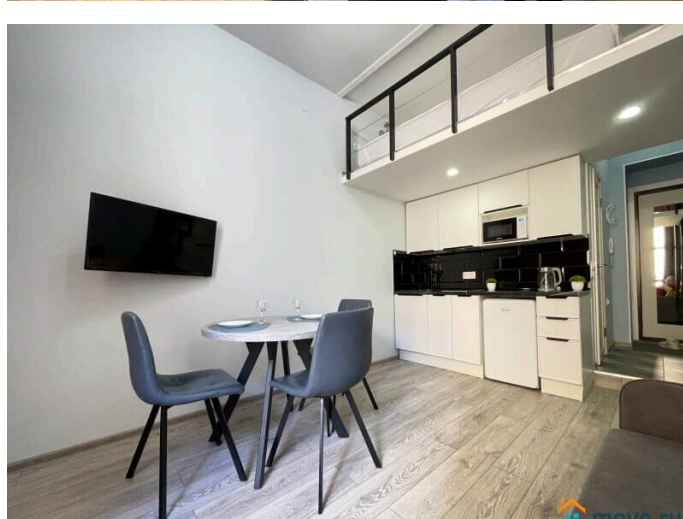
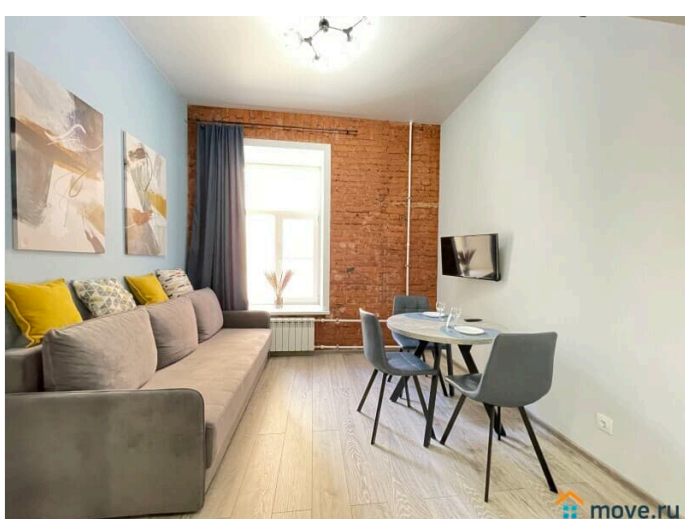
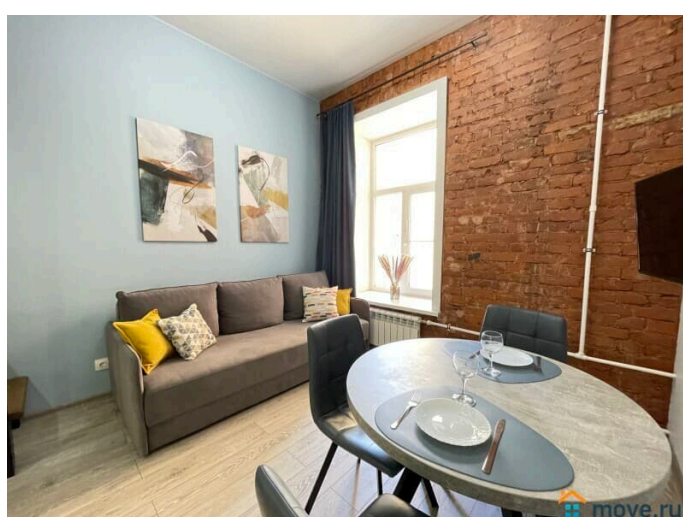
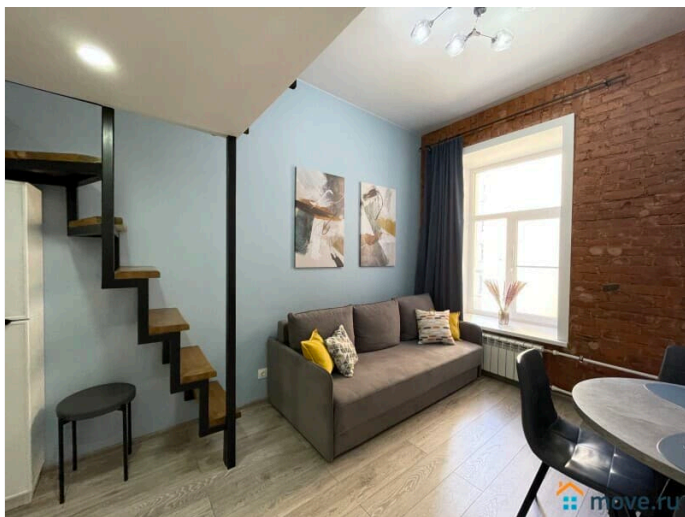
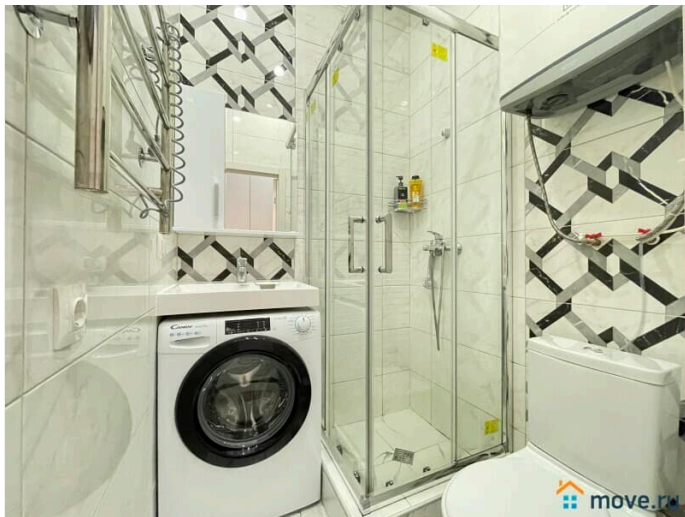
## Описание

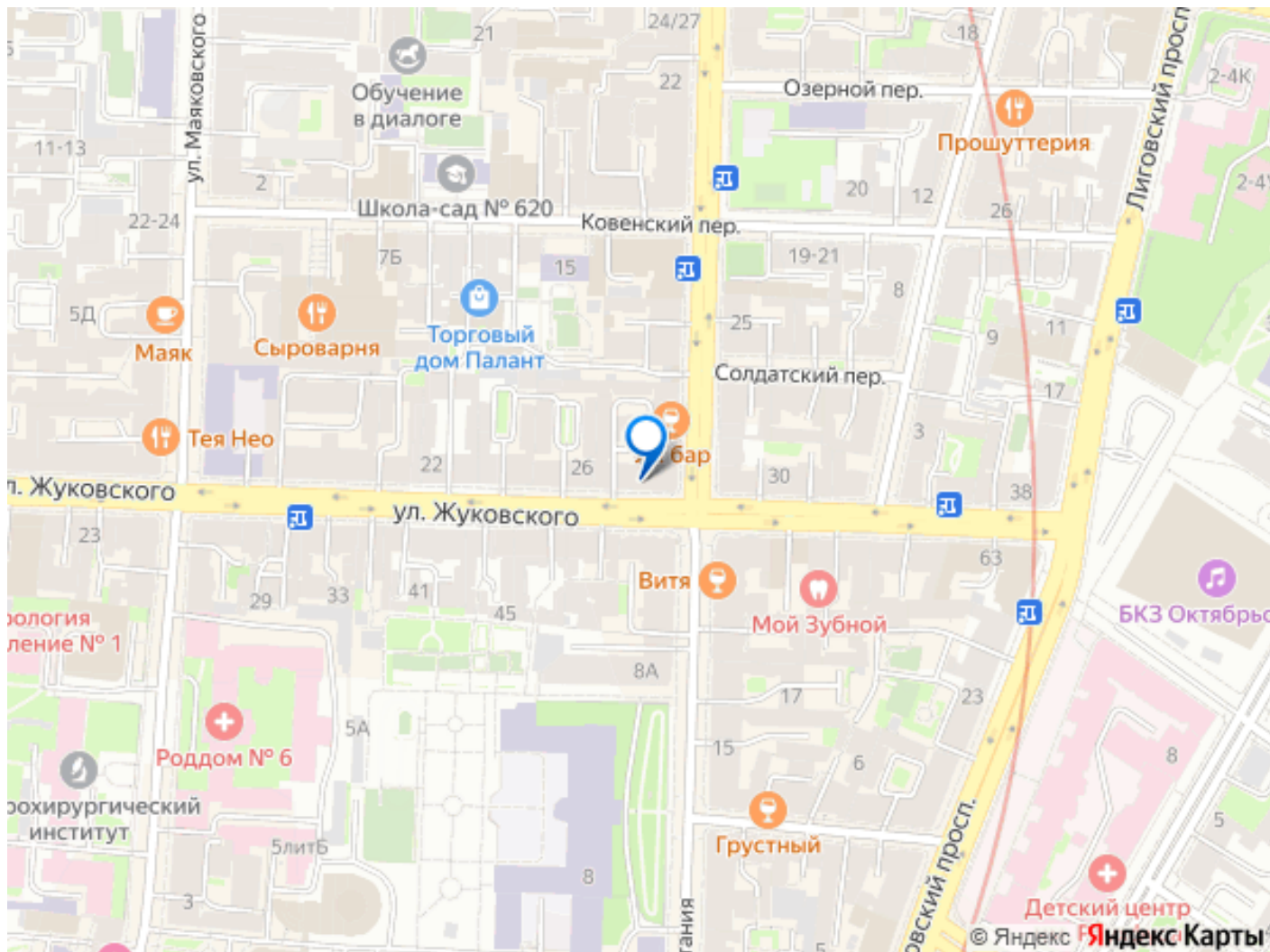
Предлагаем двухуровневую студию в 3 минутах от метро Площадь Восстания! СПАЛЬНЫХ МЕСТ 4: двуспальная кровать, удобный двуспальный диван. В АПАРТАМЕНТАХ ВАС ЖДЕТ: • Мультимедиа: WI – FI (200 мб/с), телевизор • Бытовая техника: плита, холодильник, микроволновка, фен, утюг, стиральная машина. • Дополнительно: постельное белье, полотенца, средства гигиены, посуда, чай, сахар/соль. Дизайнерский ремонт добавит расслабляющую атмосферу и хорошее настроение. Наши апартаменты выбирают семьи с детьми и дружные компании путешественников, приехавшие на отдых и деловые командировки. ВЫГОДНАЯ ЛОКАЦИЯ: Самый центр города, Невский проспект в 3 минутах! От московского вокзала дорога занимает 5 минут пешком. Вы сможете пешком дойти до всех достопримечательностей: Эрмитажа, Русского Музея, а так же главных мест отдыха ночного Петербурга- Рубинштейна и Некрасова. Рядом очень много кафе, ресторанов и булочных на любой вкус. \_ Предоставляем ПОЛНЫЙ КОМПЛЕКТ ОТЧЕТНЫХ ДОКУМЕНТОВ для командированных. Круглосуточное заселение. Расчетное время с 14:00 (заезд),

выезд до 12:00, возможность раннего заезда/позднего выезда необходимо уточнять. Оплата и внесение залога осуществляется после заселения, но при заезде после 22:00 (вечернем/ночном) просим оплатить первые сутки проживания и залог до заселения. Отвечаем на звонки и сообщения 8:00 до 22:00. Для заселения требуется предоставить паспортные данные бронирующего (в некоторых, исключительных, случаях можем запросить паспортные данные всех гостей и при необходимости увеличить сумму залога).









Move.ru - вся недвижимость России