

🕒 Создано: 01.04.2026 в 22:03

🔄 Обновлено: 01.04.2026 в 22:03

Раиса Каштанова, АН«АТЛАНТА»

79110055741

**Санкт-Петербург, улица Карavaевская, д
2 к 1**

35 000 ₺

Санкт-Петербург, улица Карavaевская, д 2 к 1

Округ

[СПБ, Невский район](#)

Улица

[улица Карavaевская](#)

Квартира

Количество комнат

1

Высота потолков

2.65 м

Жилая площадь

18 м²

Площадь кухни

9 м²

Общая площадь

38 м²

Этаж

4/9

Детали объекта

Тип сделки

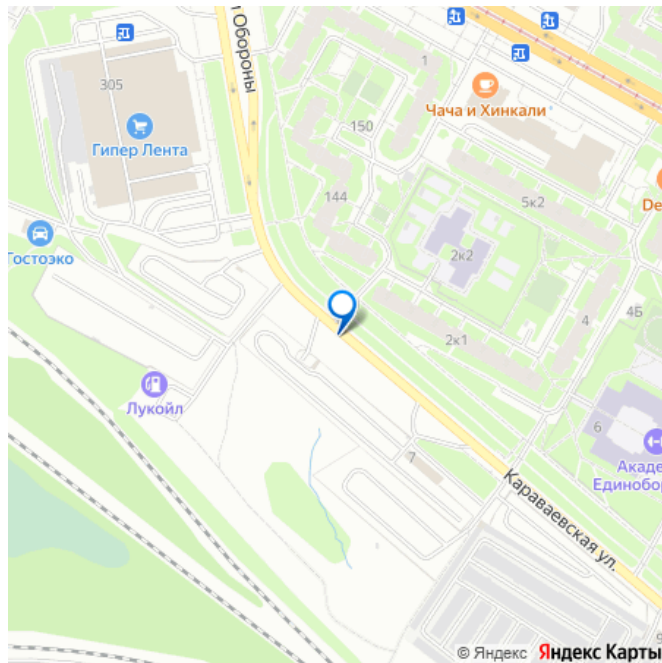
Сдаю

Раздел

[Квартиры](#)

Строение

для заметок



Блочное

Тип комнат

раздельные

Тип балкона

лоджия

Тип санузла

раздельный

Покрытие пола

линолеум

Вид из окна

на улицу

Ремонт

косметический

Заселение с детьми

да

Заселение с животными

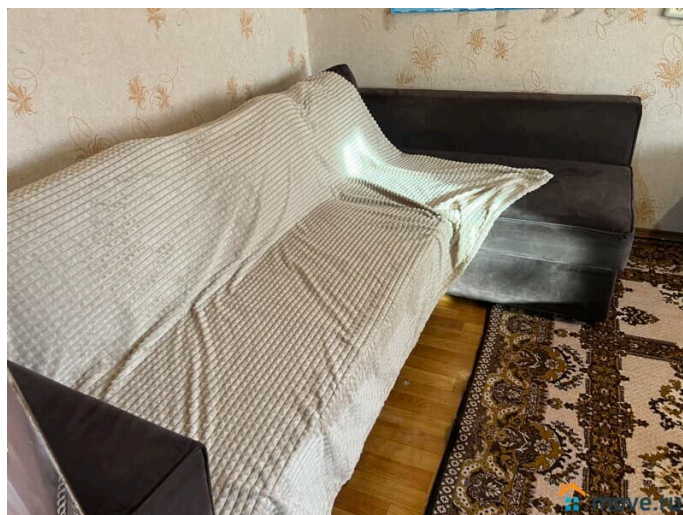
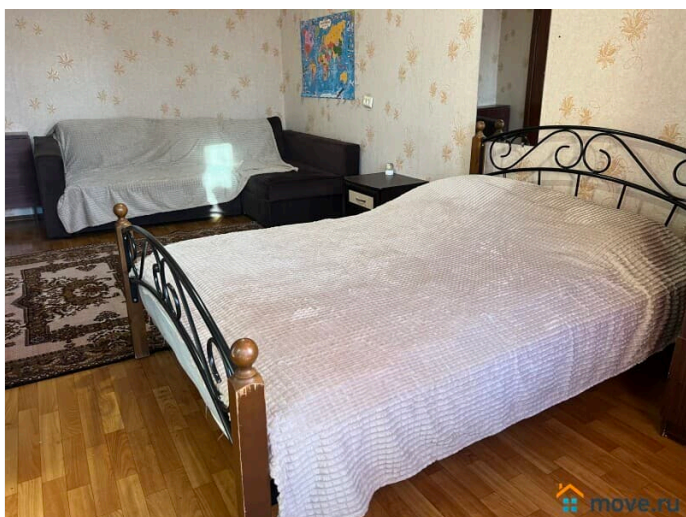
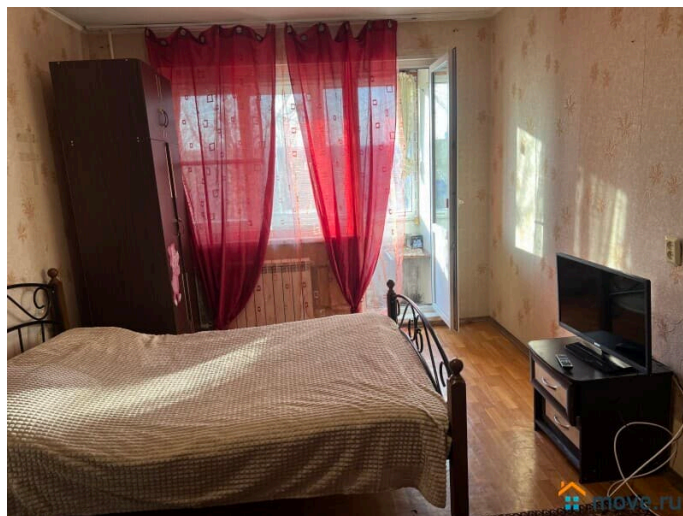
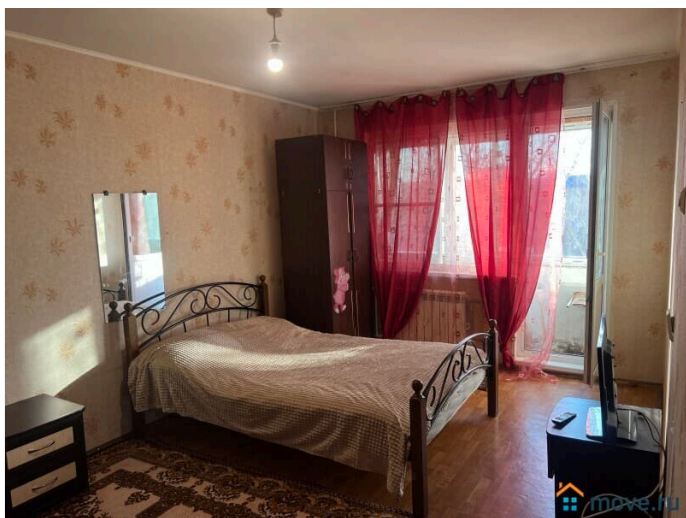
да

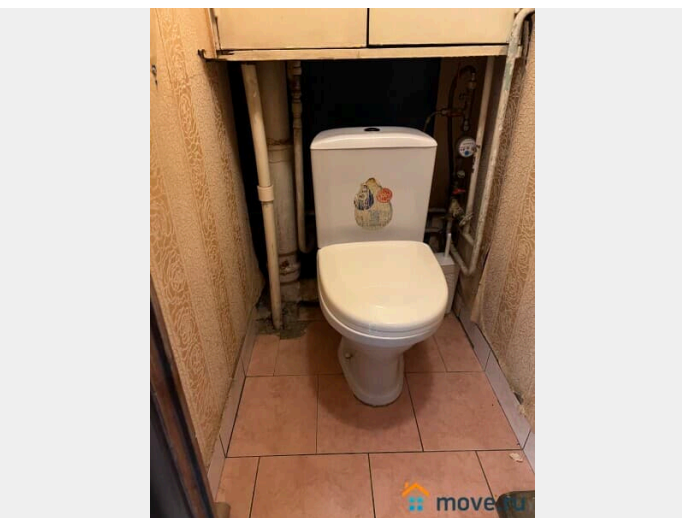
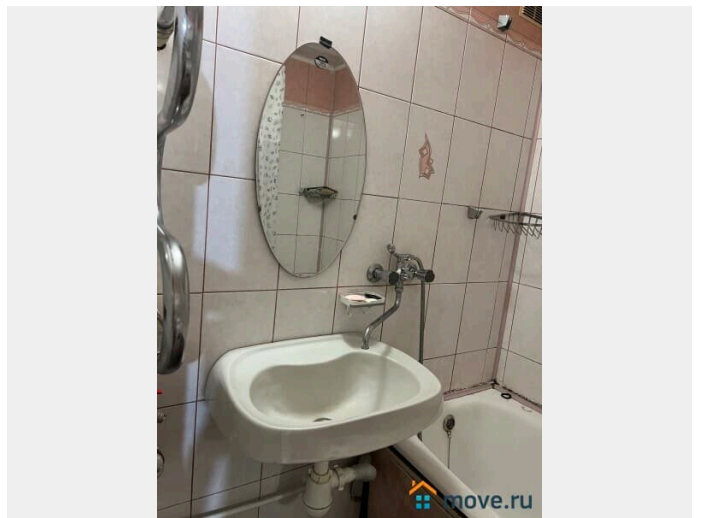
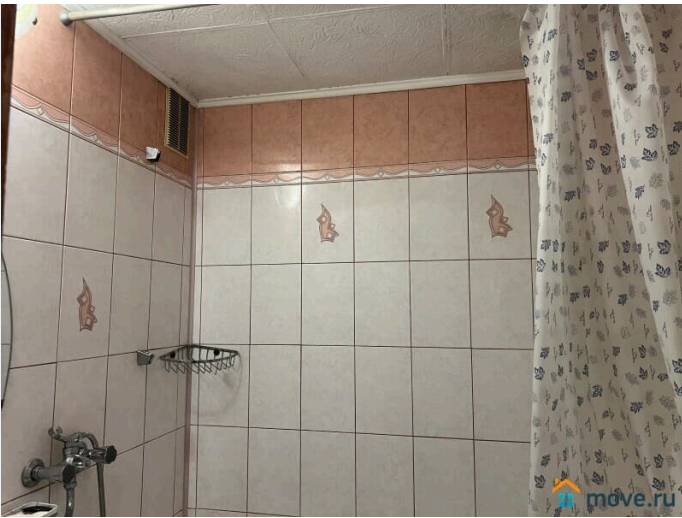
интернет, мебель, мебель на кухне, телевизор, стиральная машина, холодильник, лифт, мусоропровод

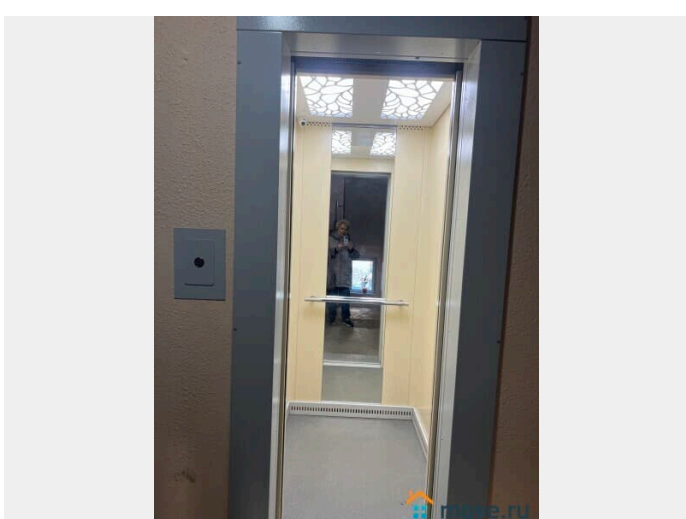
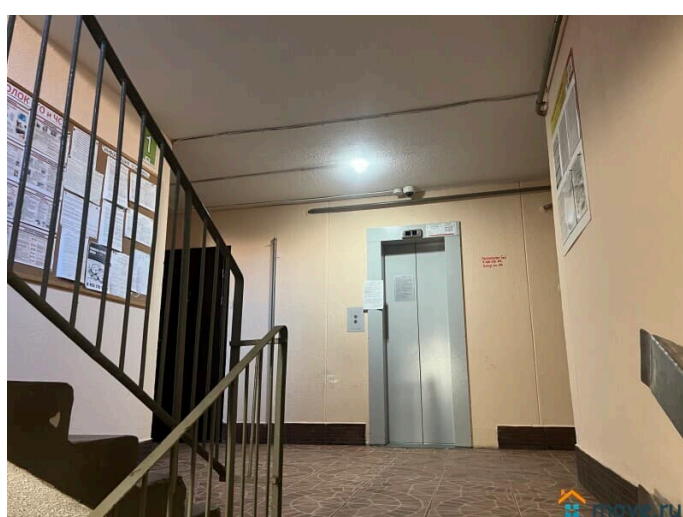
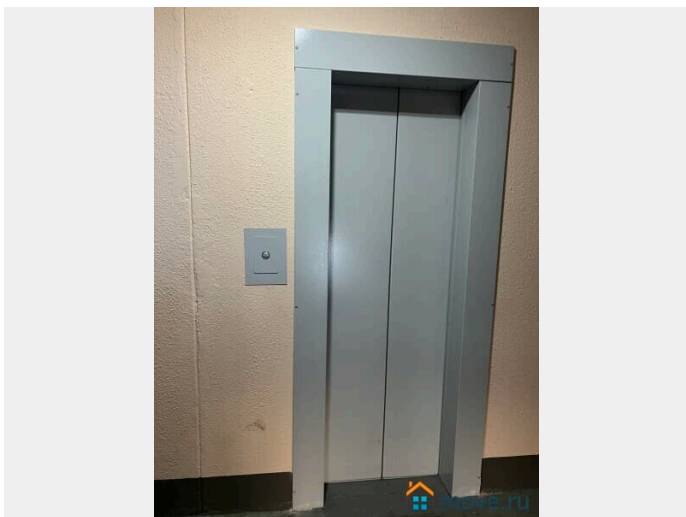
Описание

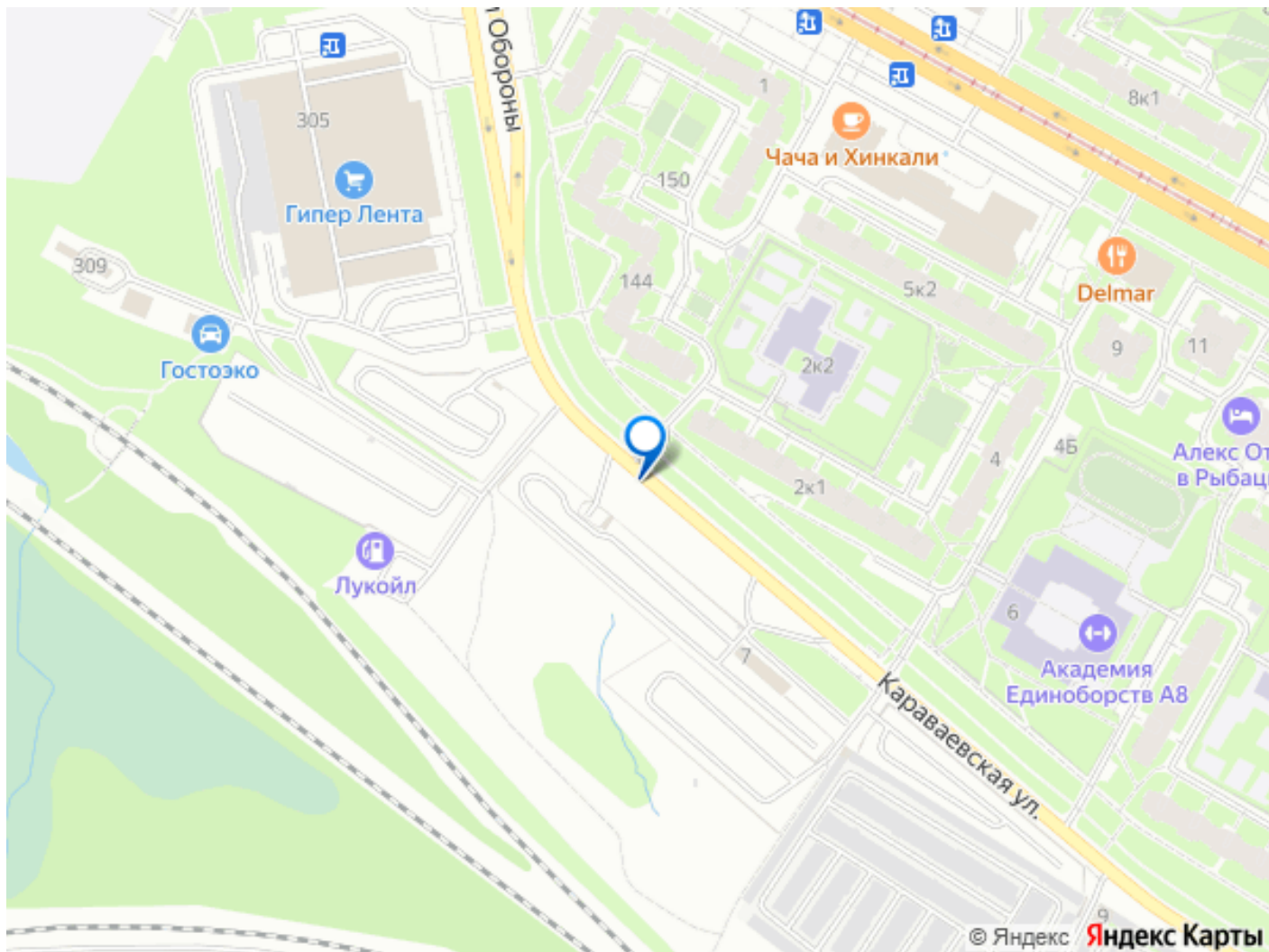
Сдам 1к.кв.38м², для любой категории граждан, комната-18м², кухня-9м², 4/9 этаж, новый лифт, застекленная лоджия стеклопакетом, по адресу: СПб, пр. Обуховской Обороны, дом 144 угол с ул. Караваевская, дом 2, метро Рыбацкое-16 минут пешком, напротив дома Лента и бассейн Атлантида с сауной и фитнес-клубом, для 1-3 человек, можно студентов, желательно семейную пару, можно с ребенком, хорошее состояние: кафель, плитка, стекло пакеты, современная мебель: 1,5 спальня кровать, угловой, раскладной диван, ТВ-

плазма, кухня, кухонный уголок, стиральная машина, холодильник, развитая инфраструктура: магазины, Супермаркеты, почта, Сбербанк, поликлиники, ж/д вокзал и метро Рыбацкое-16 мин. пешком, рядом Нева, парк, пляж, лодочная станция, КАД, бассейн, во дворе школа и детский садик, +КУ. Сдается на длительный срок. Сейчас очень плохо со связью-если не дозвонились, то пишите сообщение. Недвижимость АТЛАНТА-30 лет на рынке.









Move.ru - вся недвижимость России