

🕒 Создано: 08.11.2025 в 15:43

🔄 Обновлено: 26.03.2026 в 00:11

Николай

79533658248

**Санкт-Петербург, улица
Краснопутиловская, д 74**

1 800 ₽

Санкт-Петербург, улица Краснопутиловская, д 74

Округ

[СПБ, Московский район](#)

Улица

[улица Краснопутиловская](#)

Квартира

Количество комнат

2

Жилая площадь

31 м²

Площадь кухни

6 м²

Общая площадь

42 м²

Этаж

1/5

Детали объекта

Тип сделки

Сдаю

Раздел

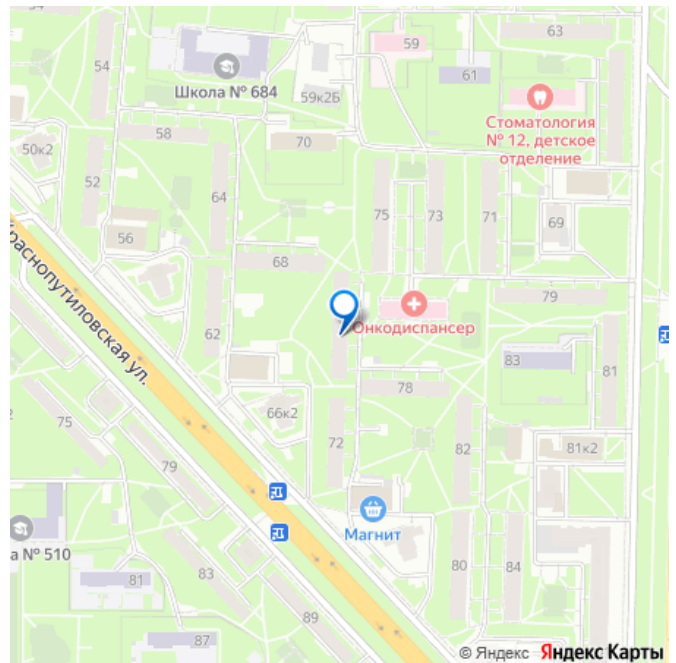
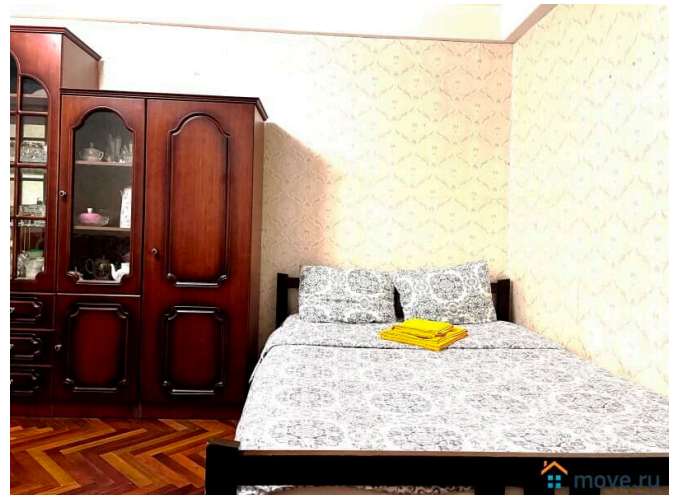
[Квартиры на сутки](#)

Тип комнат

раздельные

Тип санузла

для заметок



раздельный

Покрытие пола

линолеум

Вид из окна

во двор

Ремонт

косметический

Заселение с детьми

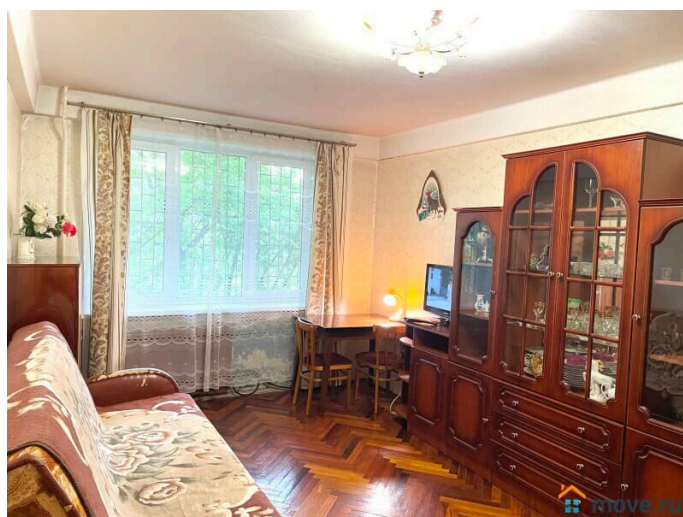
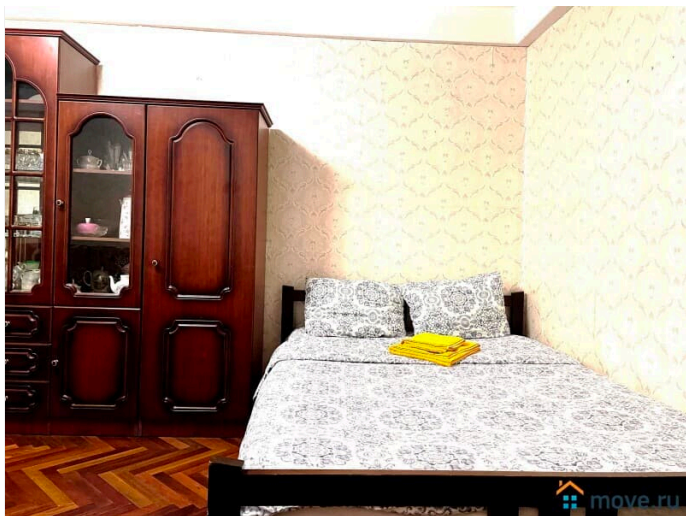
да

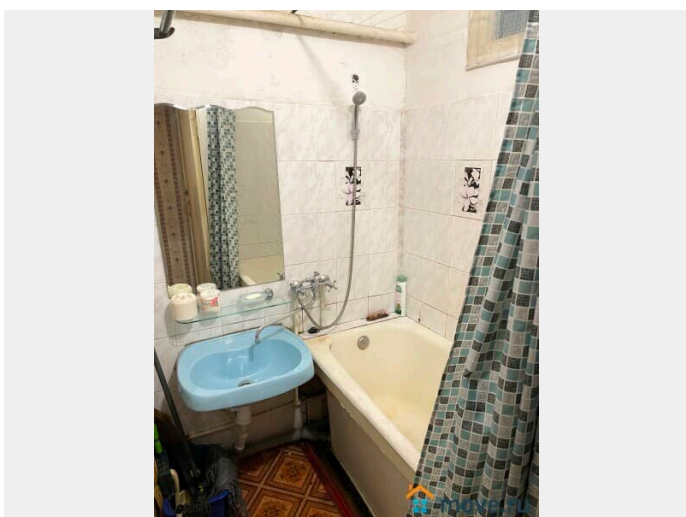
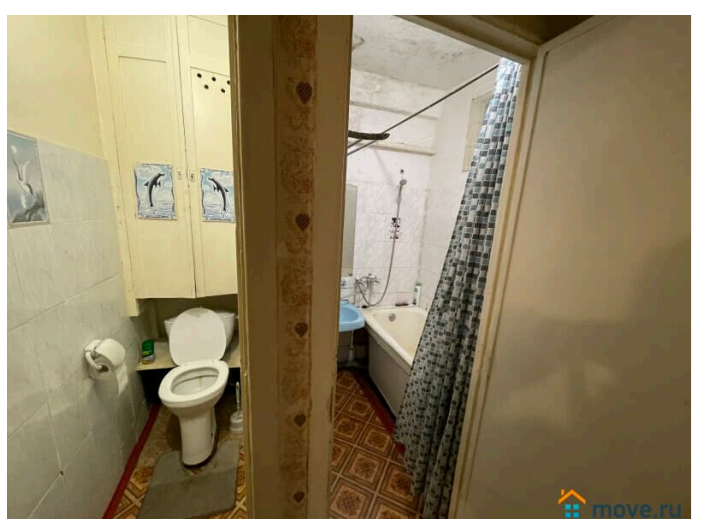
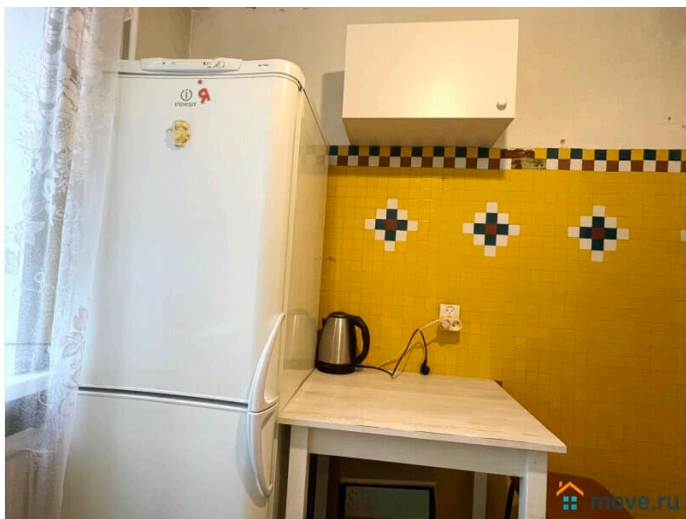
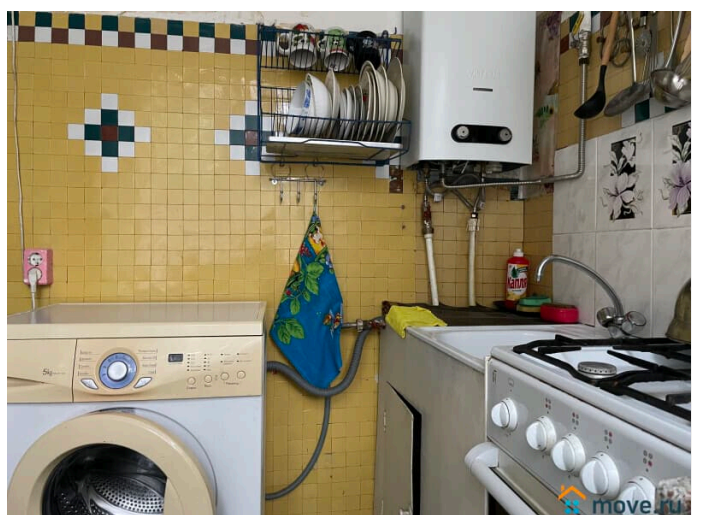
интернет, мебель, мебель на кухне, телевизор, стиральная машина, холодильник, парковка

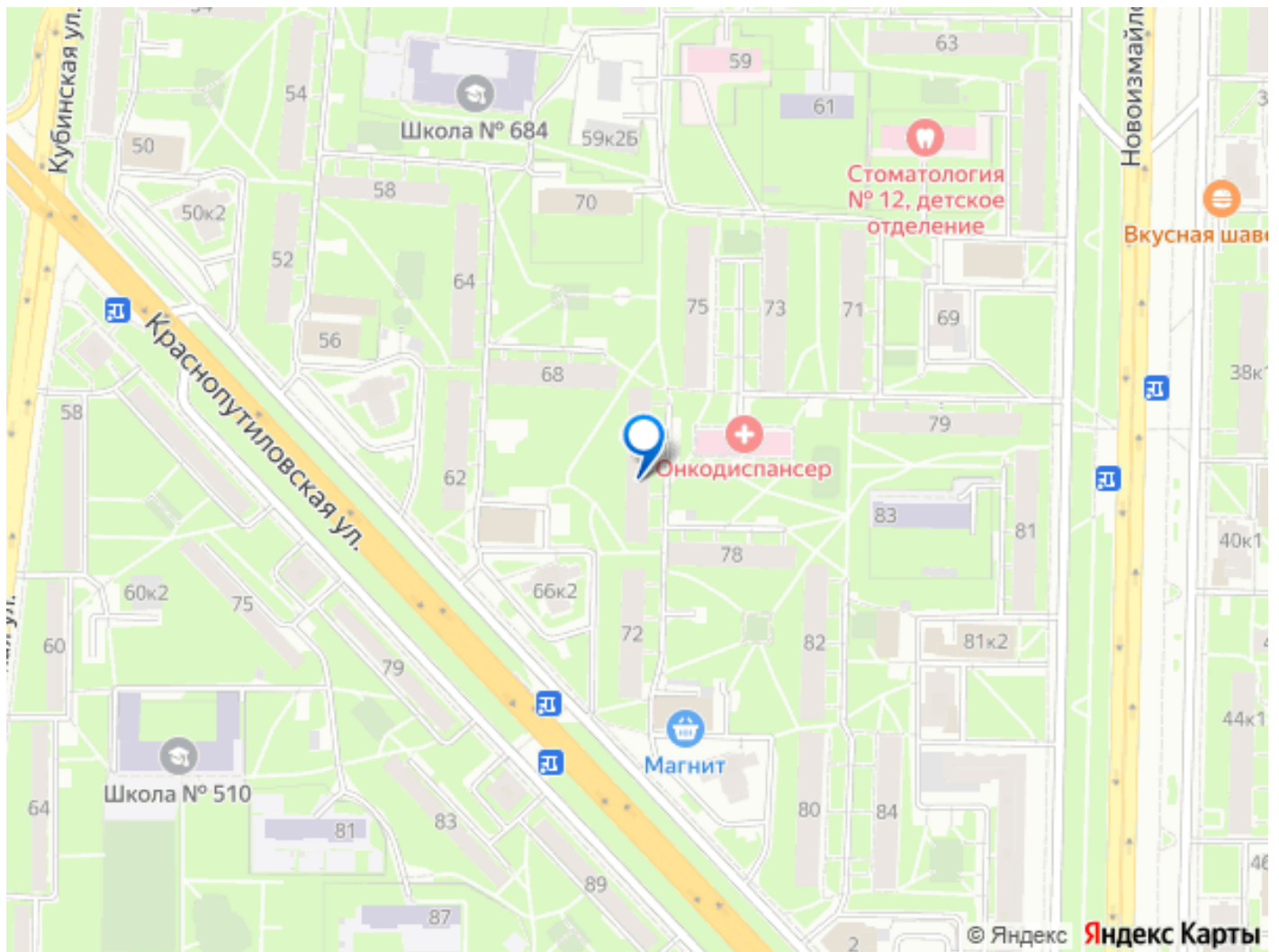
Описание

Двухкомнатная квартира до 6 человек. Без посредников и комиссий. Цену уточняйте по телефону. Расположение: 3 минуты пешком – троллейбус 17 (Дворцовая площадь, Невский проспект, Казанский собор) 18 минут пешком - до метро Московская (синяя ветка) и 14 минут на метро ст.метро Невский проспект. 9 мин пешком – жд станция Ленинский проспект (Петергоф / Ломоносов / Ораниенбаум / Кронштадт / Пушкин / Гатчина) Рядом магазин «Пятерочка», «Лента» и др. продовольственные магазины. Перед каждым гостем квартира проходит уборку, глаженное постельное белье и полотенце. Правила заселения и оплата: Заезд стандартный с 14:00 до 23:00, но как правило заселяем раньше, при наличии возможности. Выезд до 12:00 Возможно бесконтактное заселение, в удобное для Вас время. Цена указана от 10 суток. Берётся депозит 1500 руб., который возвращается при отсутствии замечаний по аренде и передачи ключей. Может быть увеличен до 5000 руб., при предположении проведения

мероприятия или когда гостям менее 23 лет,
с пропиской в Санкт-Петербурге менее 25 лет
и пр.. При заселении или выселении после
23:00 или ранее 7:00 оплачивается
дополнительно 1000 руб. , заселение и
выселение в эти часы, согласовывается
индивидуально. Внимание, ведётся контроль
доступа в квартиру (видеокамера). Возможно
удалённое заселение. ЗАПРЕЩЕНО
нахождение гостей в квартире после 22:00,
не указанных при бронировании. При
заселении необходим паспорт / военный
билет. Напоминаю некоторые аспекты: - в
квартире не курят; - после 22-00 не шумим; -
посуда должна быть помыта и возвращена в
шкафы; - мусор вынесен. Работаем для вас
более 5 лет. Наши преимущества - это
сервис, качество, умеренные цены. Мы вам
всегда рады!







Move.ru - вся недвижимость России