

**Санкт-Петербург, улица Ломоносова, д. 22**

**4 800 ₽**

Санкт-Петербург, улица Ломоносова, д. 22

Округ

[СПБ, Центральный район](#)

Улица

[улица Ломоносова](#)

## Квартира

Жилая площадь

25 м<sup>2</sup>

Площадь кухни

5 м<sup>2</sup>

Общая площадь

32 м<sup>2</sup>

Этаж

2/5

## Детали объекта

Тип сделки

Сдаю

Раздел

[Квартиры на сутки](#)

Тип комнат

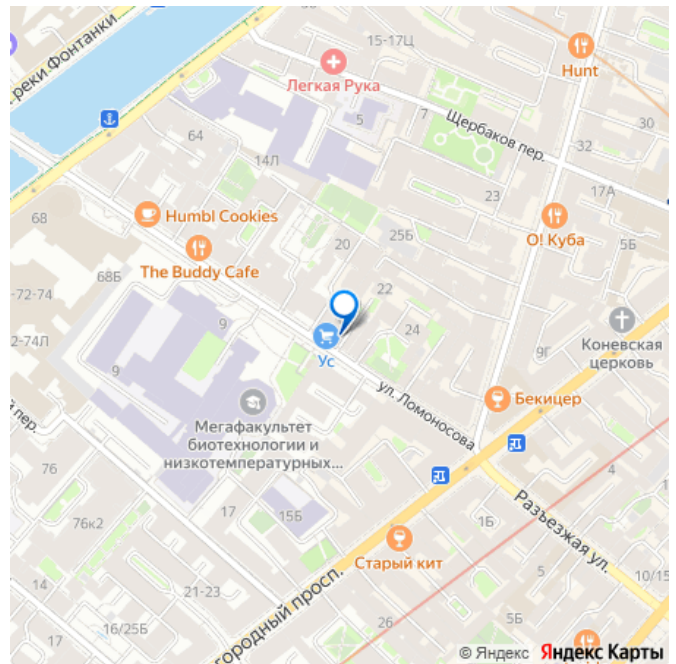
смежные

Тип санузла

совмещенный

Вид из окна

для заметок



во двор

Ремонт

дизайнерский

Заселение с детьми

да

агентам просьба не беспокоить, интернет, мебель, мебель  
на кухне, телевизор, стиральная машина, холодильник

## Описание

Цена зависит от сезона, праздников,  
количества дней и количества человек.

Раннее предварительное бронирование - на  
сроки от 5 дней, иногда от 4-х - если есть  
возможность по графику ( или ближе к  
сроку). На более короткие сроки 2-3 дня - за  
1-3 дня до заезда, или раньше - если есть  
удобные "окна" по графикам. Квартира не  
сдается на сутки и для мероприятий!

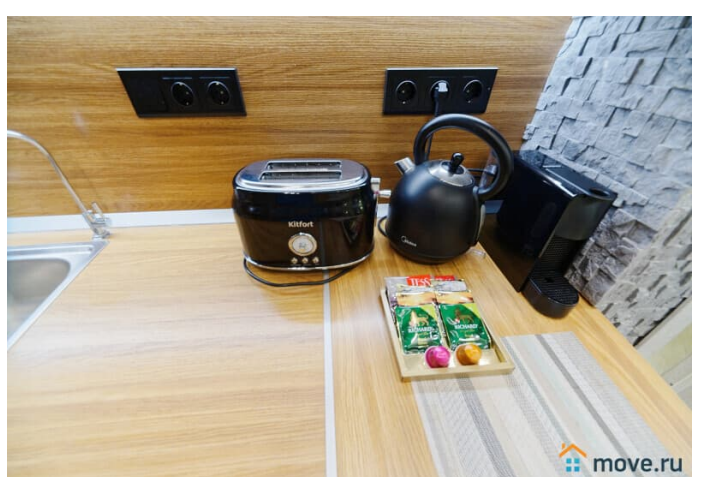
Бронируем также для организаций,  
предоставляем отчетные документы.

Красивая, элегантная двухкомнатная студия  
в топовом месте на "Пяти углах" в самом  
центре Санкт-Петербурга, в 5 минутах  
пешком от станции метро

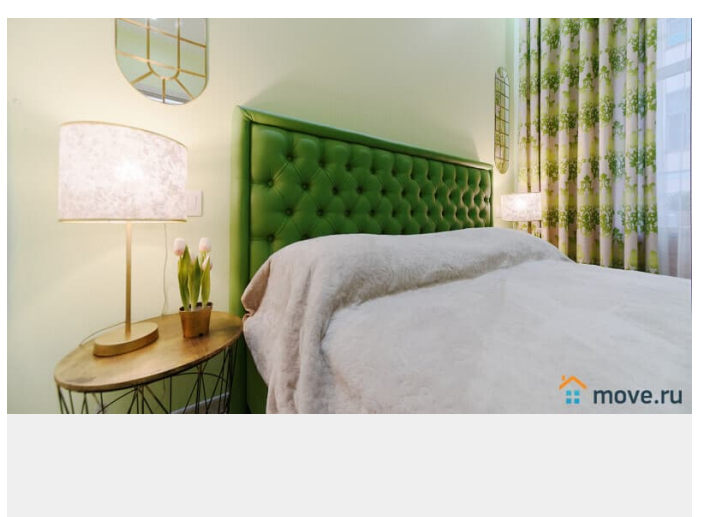
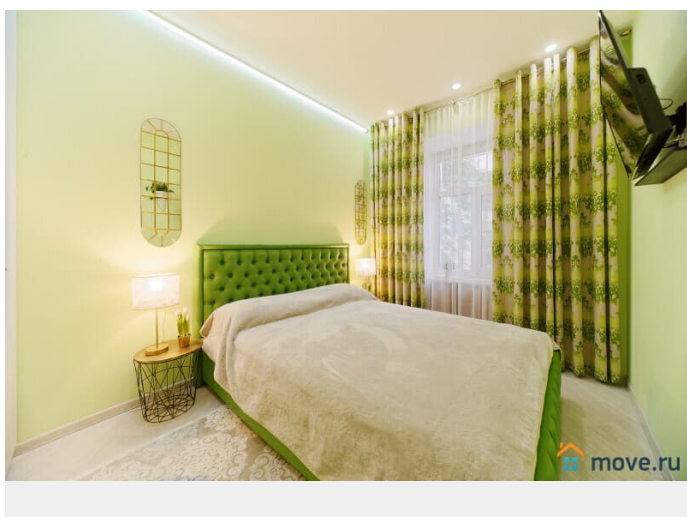
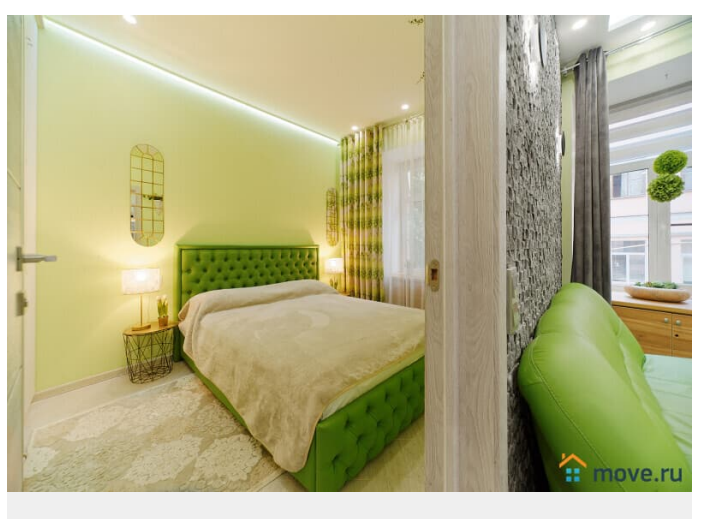
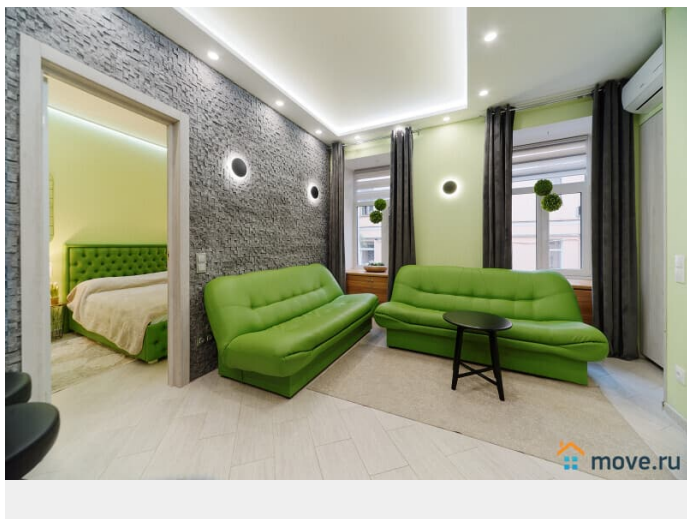
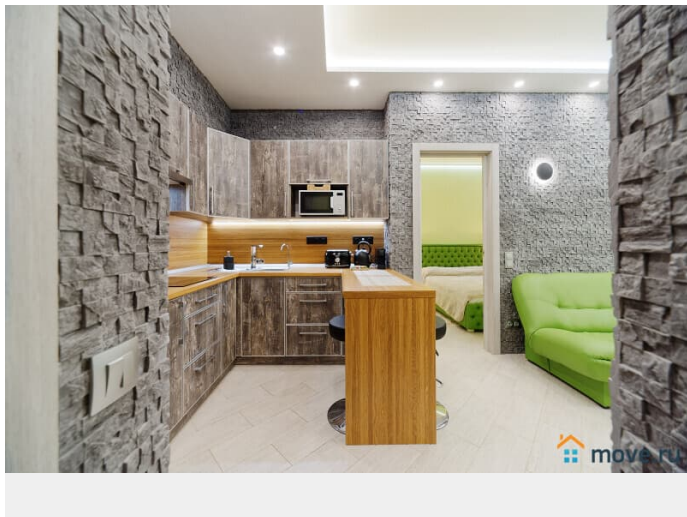
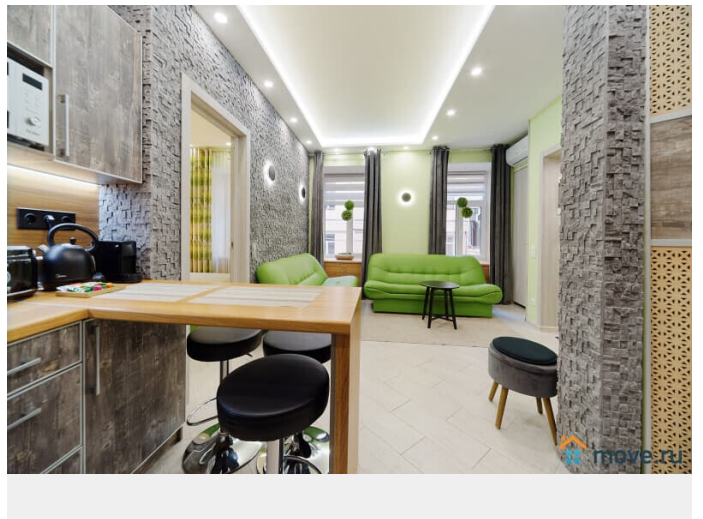
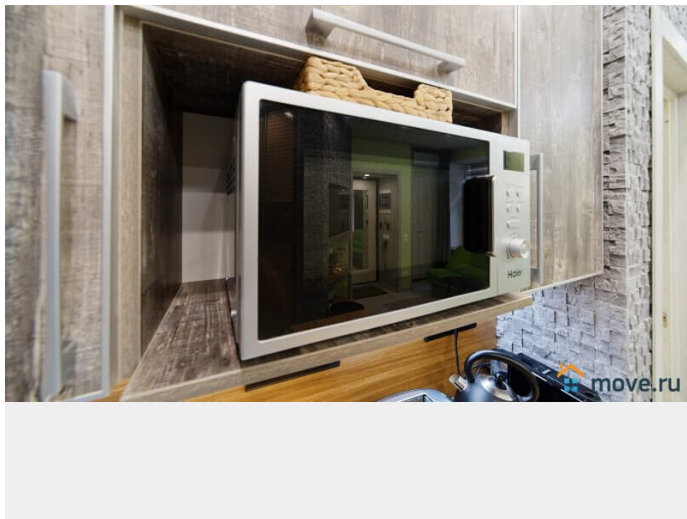
"Владимирская/Достоевская" и в 10 минутах  
пешком до Невского проспекта. Все основные  
достопримечательности на расстоянии  
приятной пешеходной прогулки по  
красивейшим местам города. Рядом -  
живописные набережные реки Фонтанки,  
Аничков мост, Аничков Дворец, Дворец  
Белосельских-Белозерских. У Аничкова моста  
- речная пристань, откуда Вы сможете  
отправиться на увлекательную прогулку по  
рекам и каналам «Северной Венеции». Здесь  
же - все центральные музеи, театры,  
концертные залы, клубы, бутики, крупные  
торговые центры, кафе, рестораны. Квартира

расположена на 2 этаже пятиэтажного здания. Аккуратный закрытый двор. Вход со двора, чистая парадная с домофоном и видеонаблюдением, металлическая дверь в квартиру. Окна выходят во двор, в квартире тихо. Машину можно припарковать в соседнем дворе ( парковка платная, стоимость 1000 руб.). Общий метраж 32 кв.м. Идеальная планировка, эксклюзивный интерьер! В Вашем распоряжении - максимально оснащенная кухня-гостиная с удобными элегантными диванами, красивая и очень уютная спальня. Комфорт продуман до мелочей! В квартире многоуровневое освещение, несколько систем подсветки. Установлены кондиционеры! Теплые полы! В наличии - самая современная бытовая техника и предметы обихода: 2 ЖК-панели, большой холодильник, варочная поверхность, вытяжка, микроволновая печь, кофемашина Dolce Gusto, тостер, чайник, стиральная машина, фен, утюг с гладильной доской, белоснежное постельное белье, кухонные и туалетные принадлежности. **БЕСПЛАТНО ПРЕДОСТАВЛЯЕТСЯ:** - одноразовые тапочки; - чай/сахар и три вида кофе; - кофейные капсулы (ассорти); Подключены безлимитный ИНТЕРНЕТ, Wi-Fi, кабельное TV. Санузел совмещенный, с душевой кабиной. Возможное размещение - 4 человека. Для командировочных предоставляются отчетные документы ( всю необходимую информацию Вам предоставит менеджер).

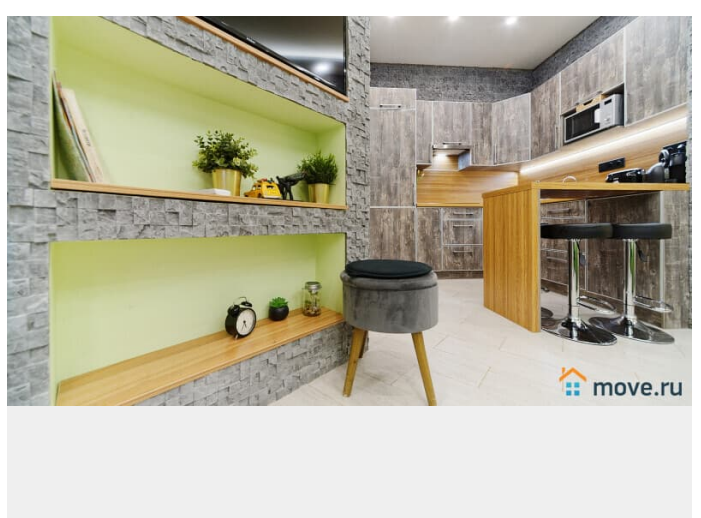
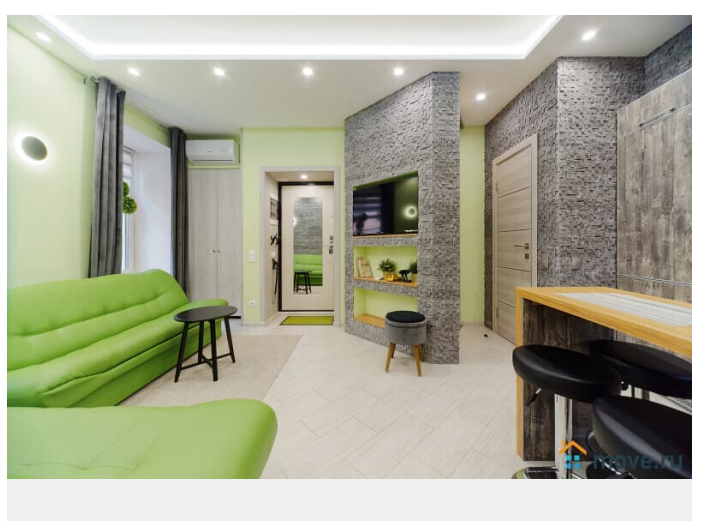
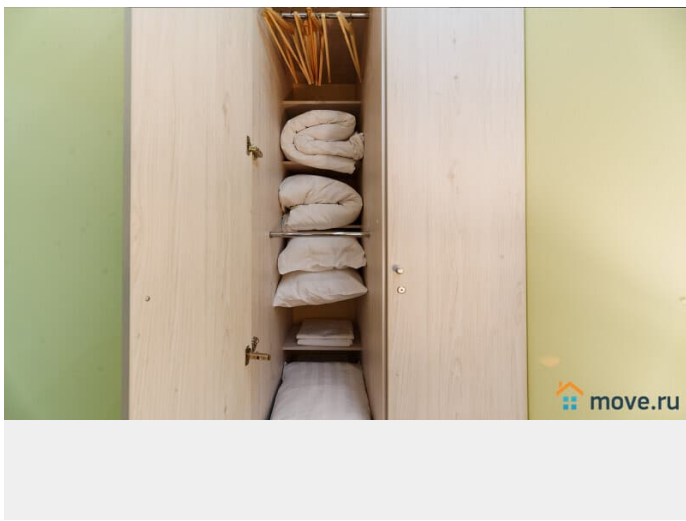
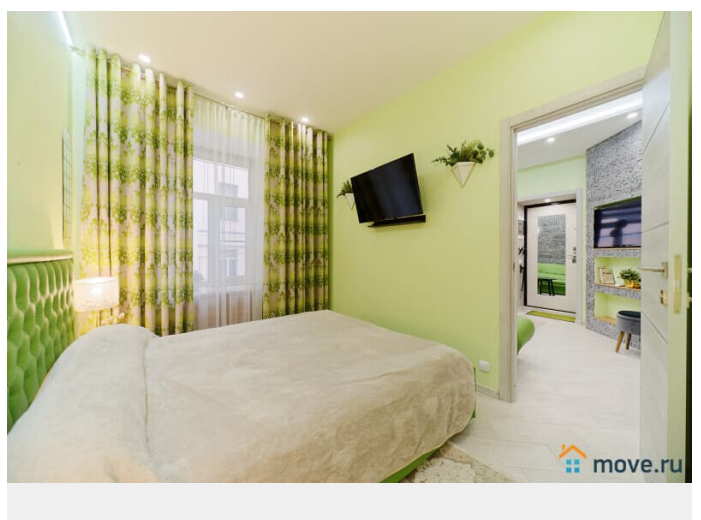
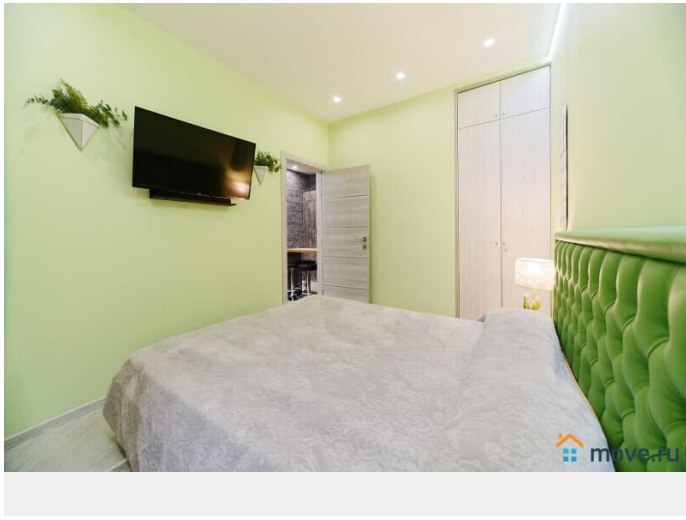
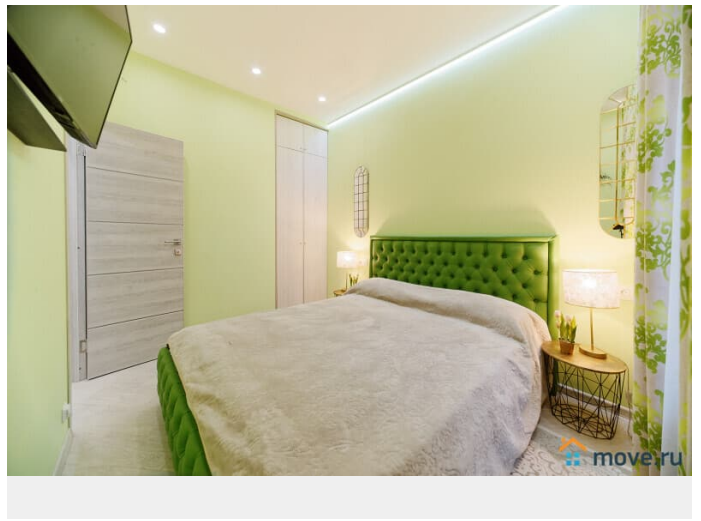
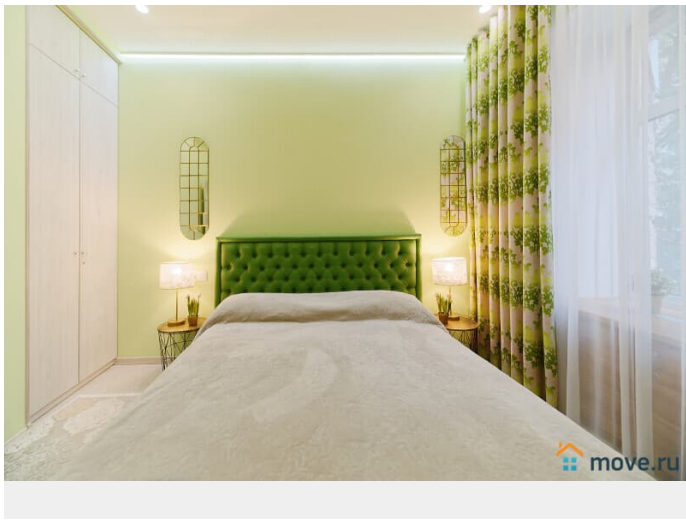




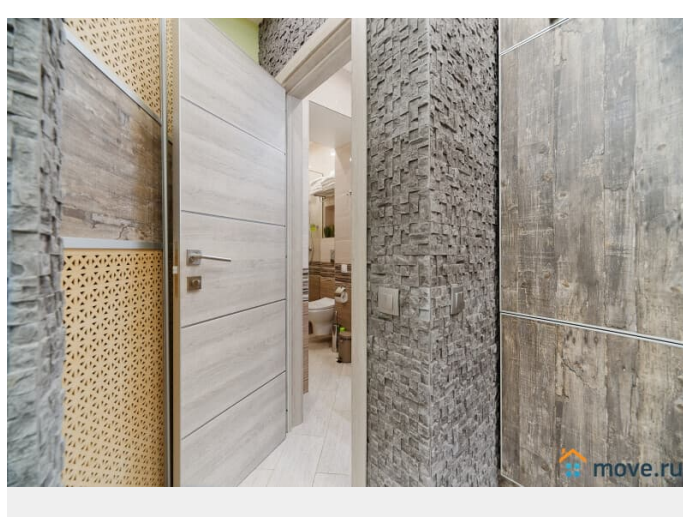
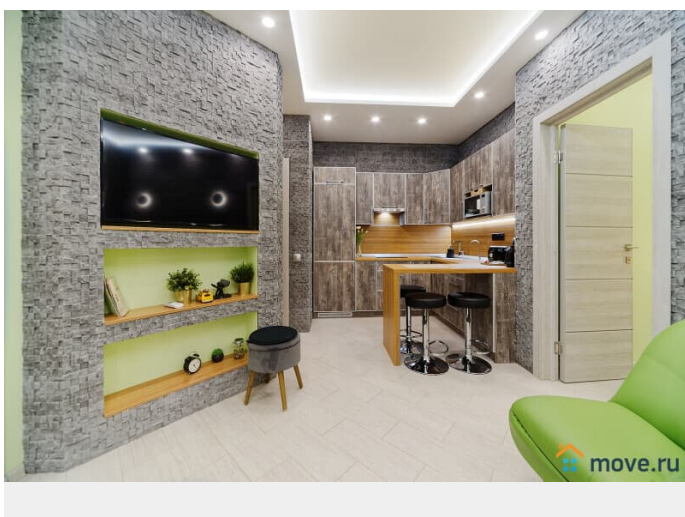
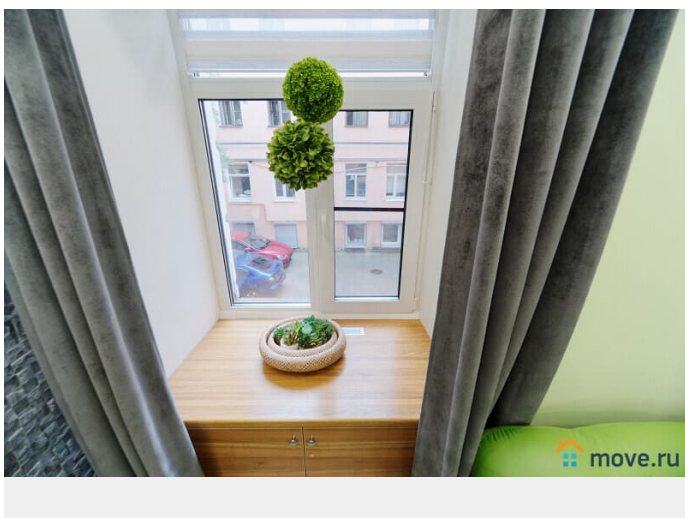
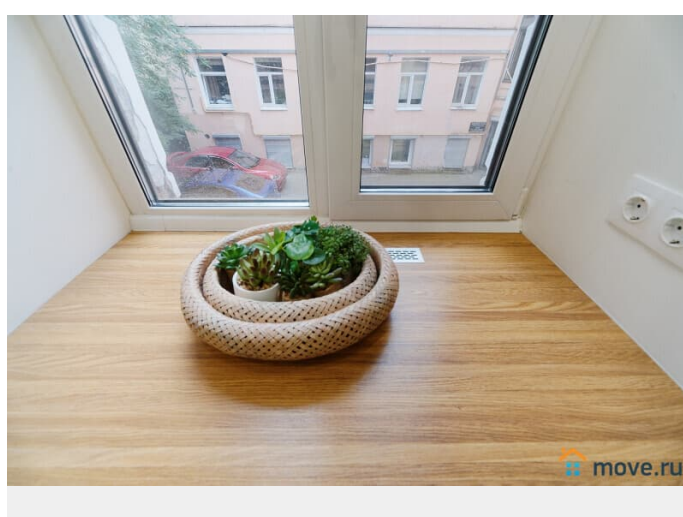
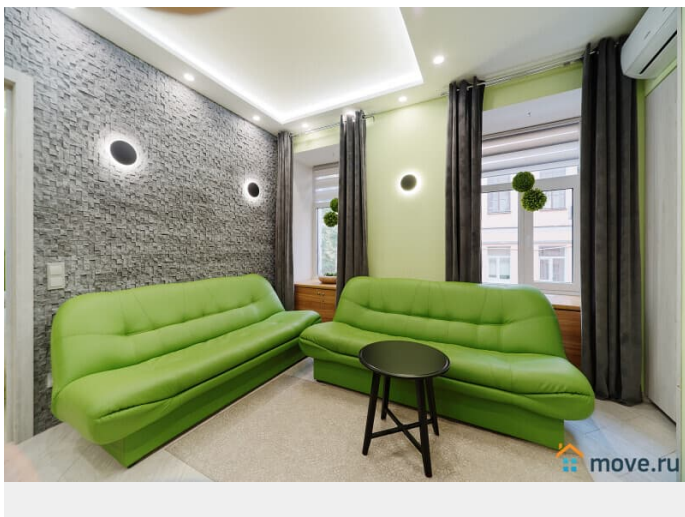




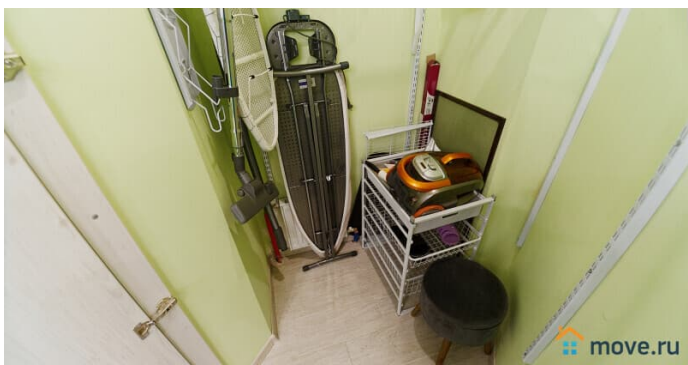




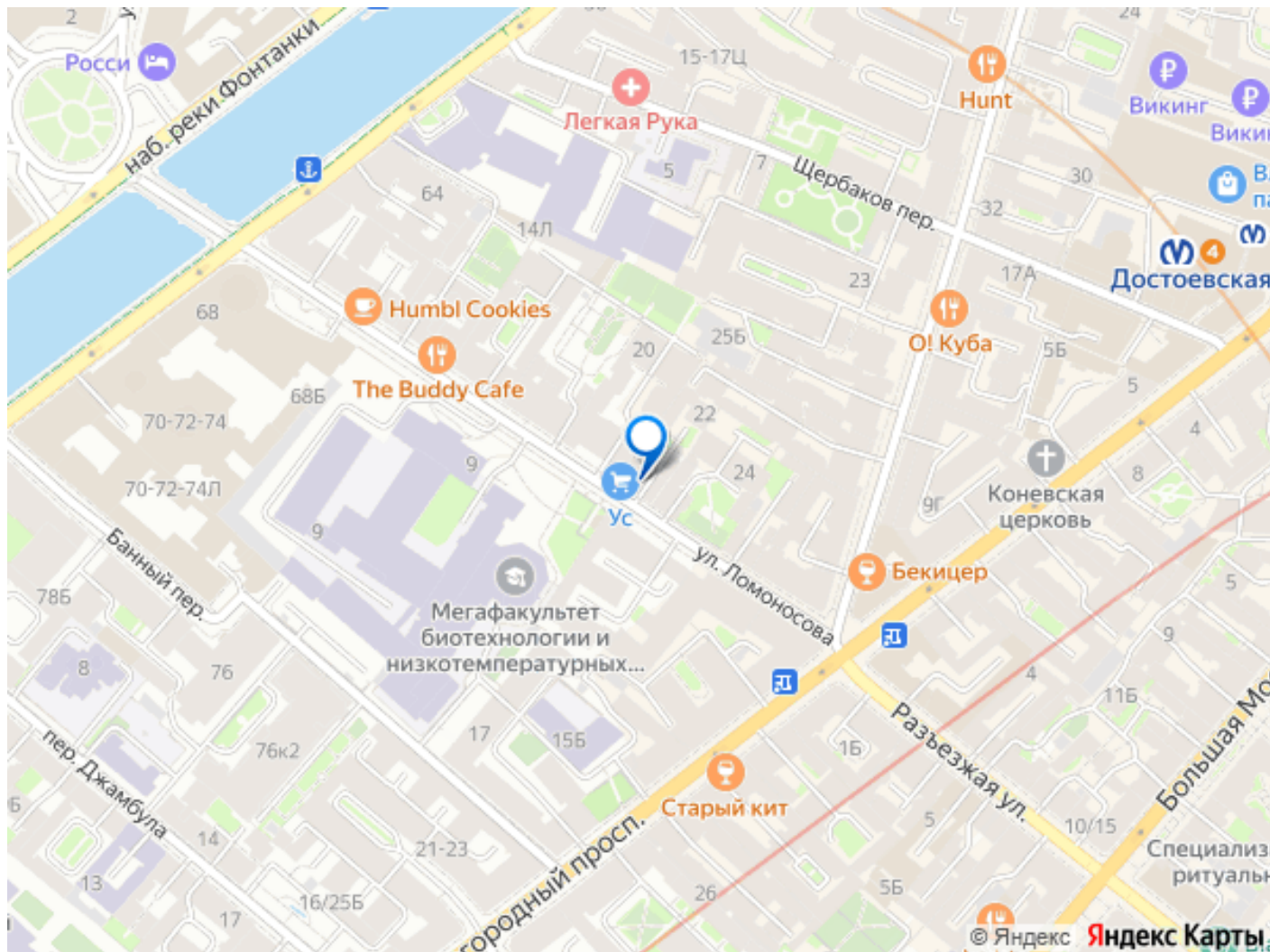












Move.ru - вся недвижимость России