

Наталья, Сутки-Питер.ру

79112528081

🕒 Создано: 29.01.2024 в 17:51

Обновлено: 10.04.2026 в 23:31

Санкт-Петербург, улица Ломоносова, д.

22

4 800 ₽

Санкт-Петербург, улица Ломоносова, д. 22

Округ

[СПБ, Центральный район](#)

Улица

[улица Ломоносова](#)

Квартира

Жилая площадь

25 м²

Площадь кухни

5 м²

Общая площадь

32 м²

Этаж

2/5

Детали объекта

Тип сделки

Сдаю

Раздел

[Квартиры на сутки](#)

Тип комнат

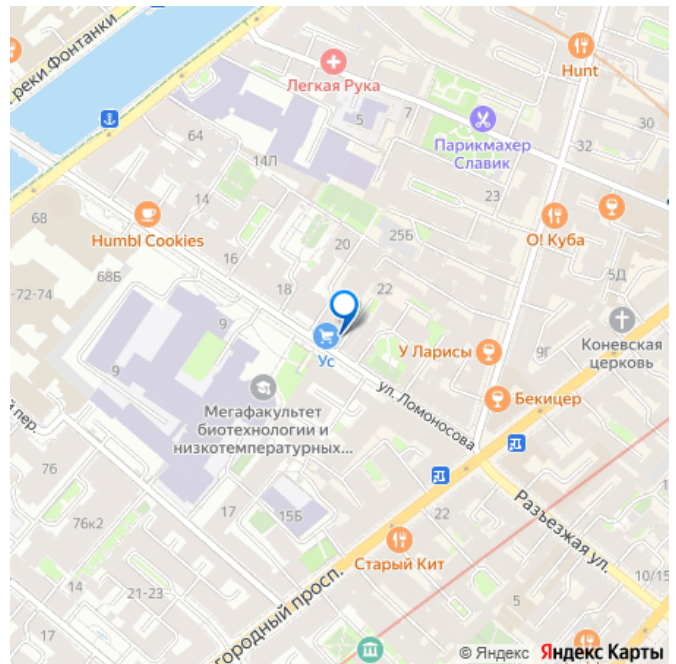
смежные

Тип санузла

совмещенный

Вид из окна

для заметок



Ремонт

дизайнерский

Заселение с детьми

да

агентам просьба не беспокоить, интернет, мебель, мебель
на кухне, телевизор, стиральная машина, холодильник

Описание

Цена зависит от сезона, праздников,
количества дней и количества человек.

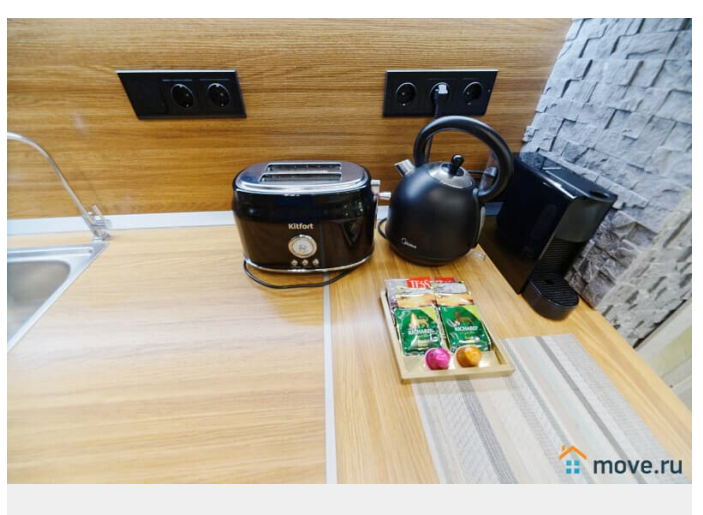
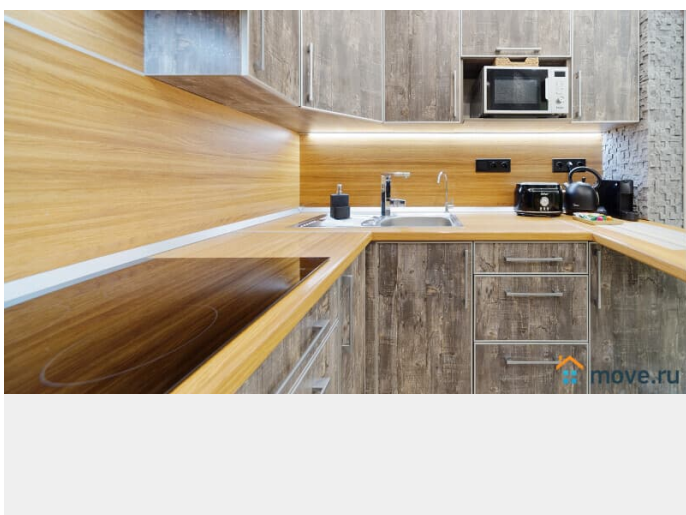
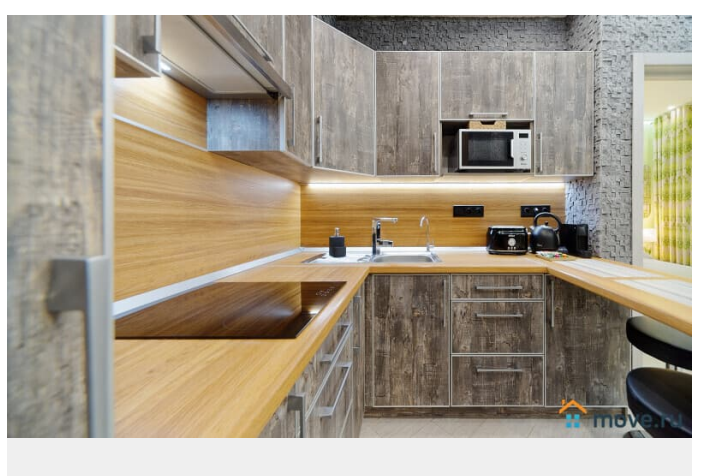
Раннее предварительное бронирование - на
сроки от 5 дней, иногда от 4-х - если есть
возможность по графику (или ближе к
сроку). На более короткие сроки 2-3 дня - за
1-3 дня до заезда, или раньше - если есть
удобные "окна" по графикам. Квартира не
сдается на сутки и для мероприятий!

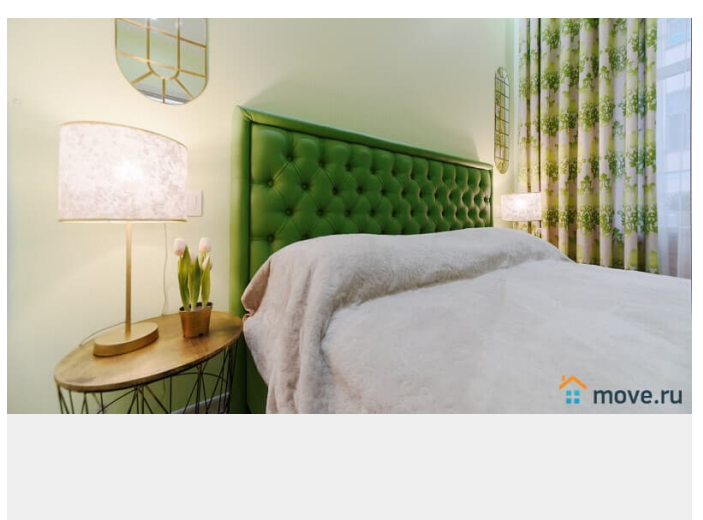
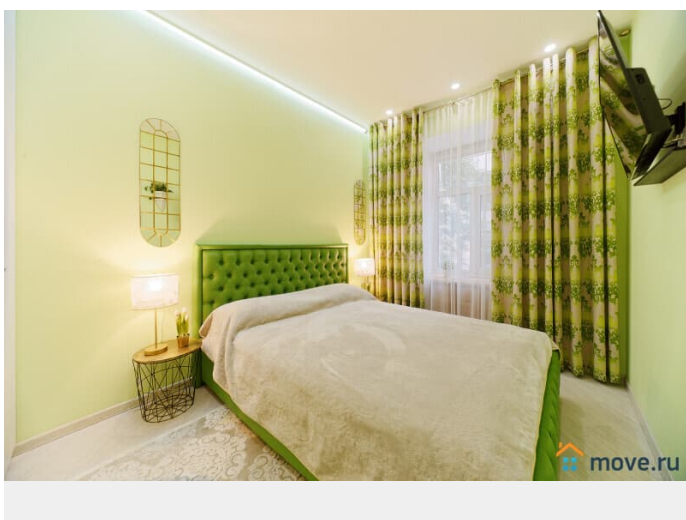
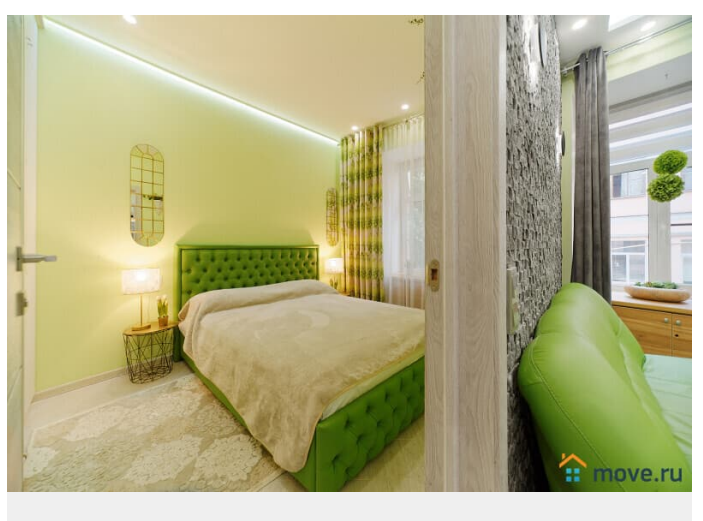
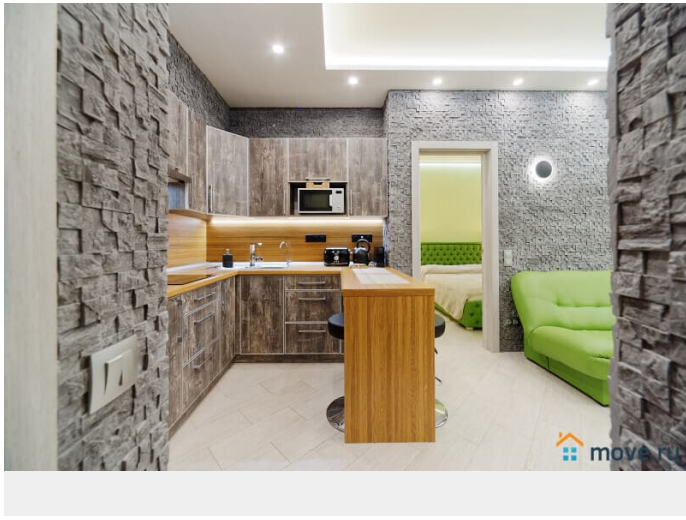
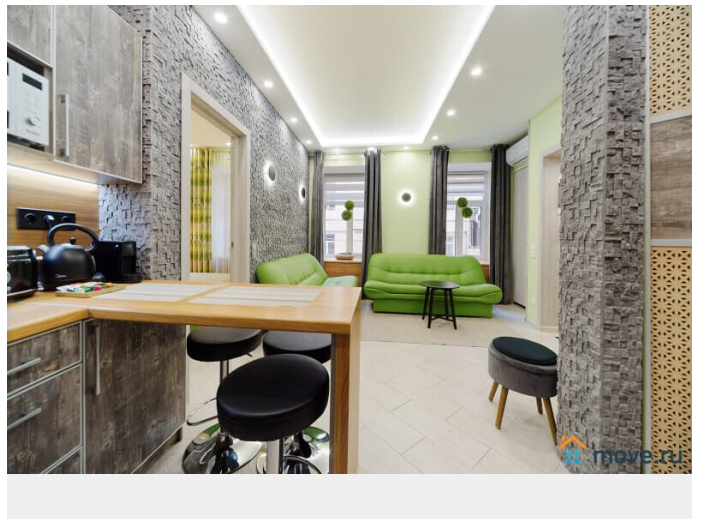
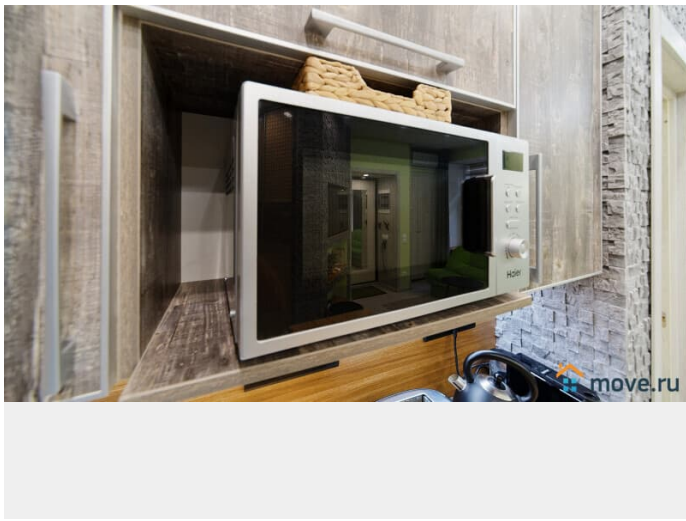
Бронируем также для организаций,
предоставляем отчетные документы.

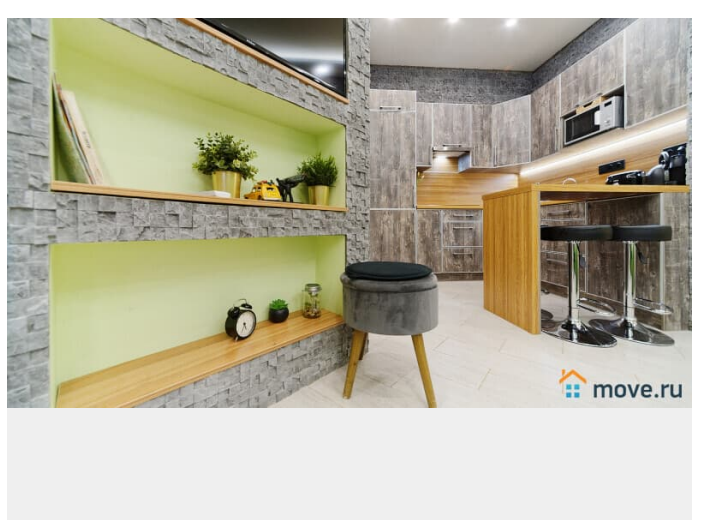
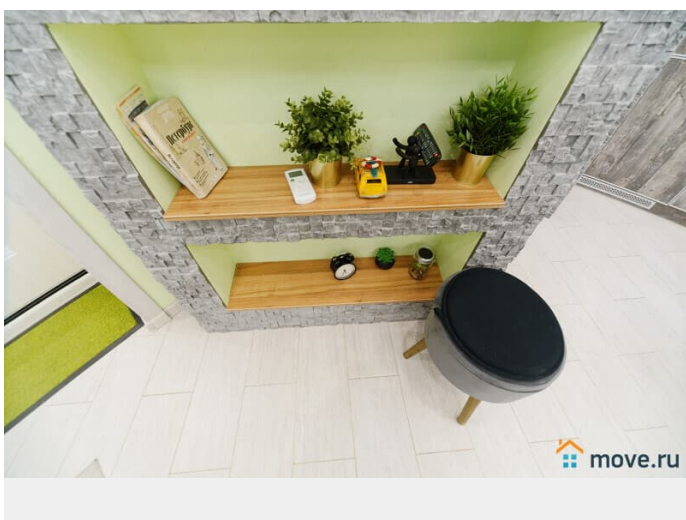
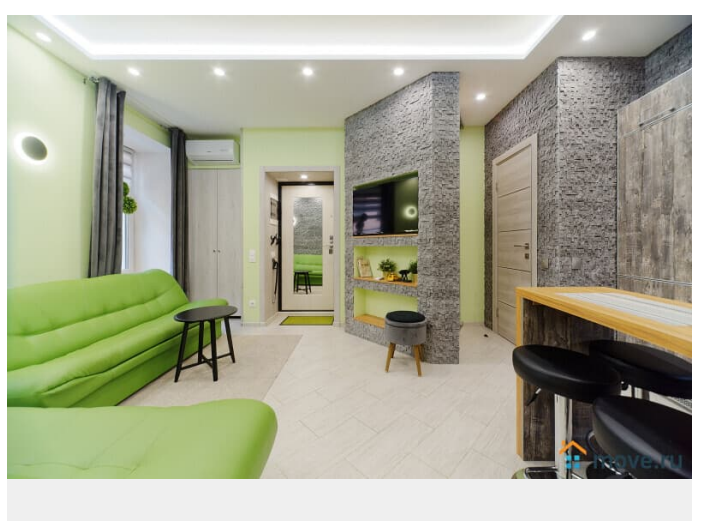
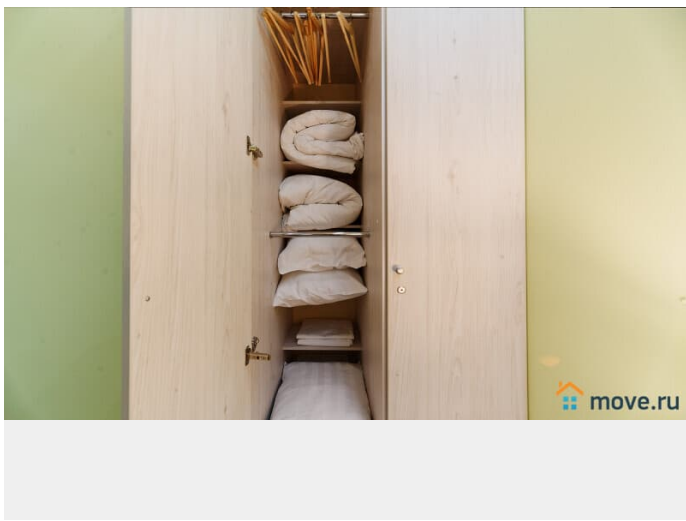
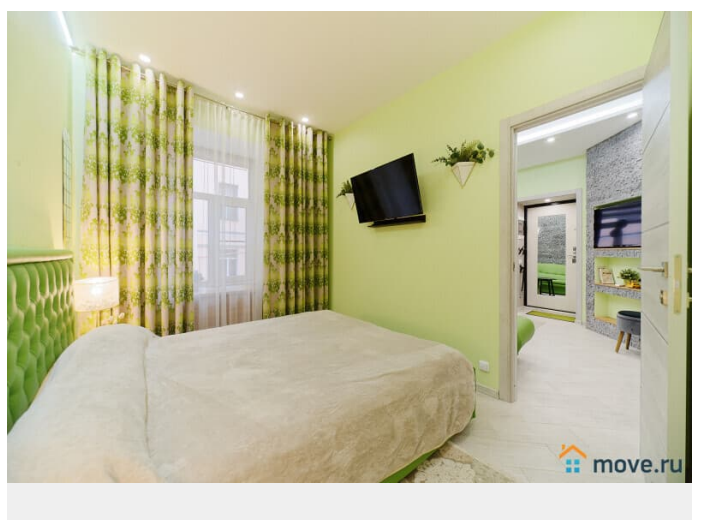
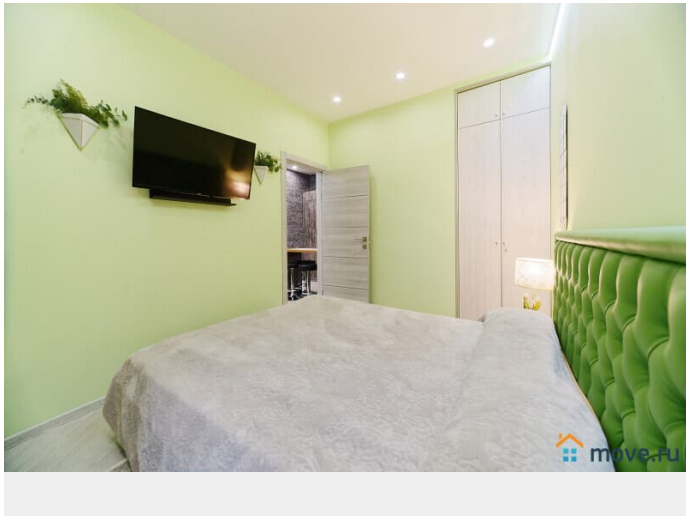
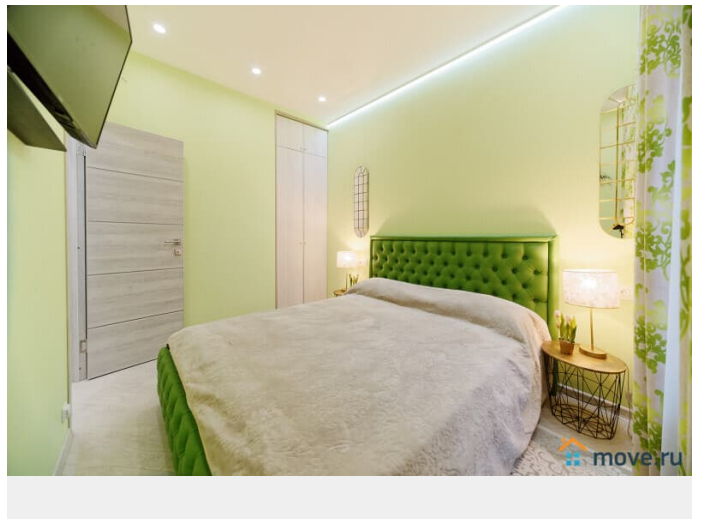
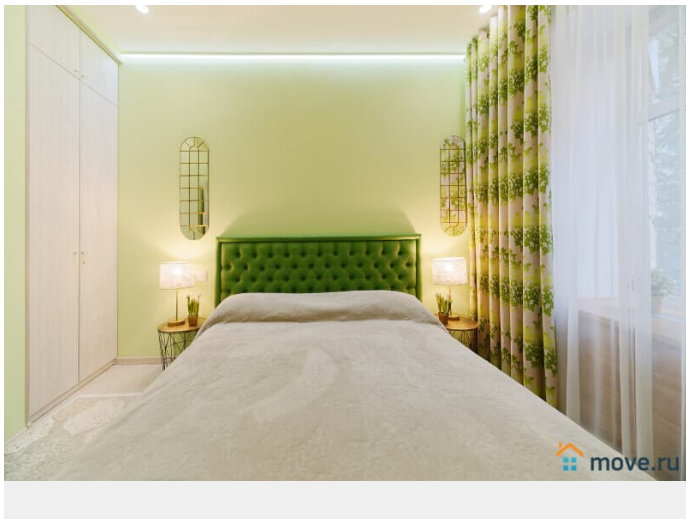
Красивая, элегантная двухкомнатная студия
в топовом месте на "Пяти углах" в самом
центре Санкт-Петербурга, в 5 минутах
пешком от станции метро

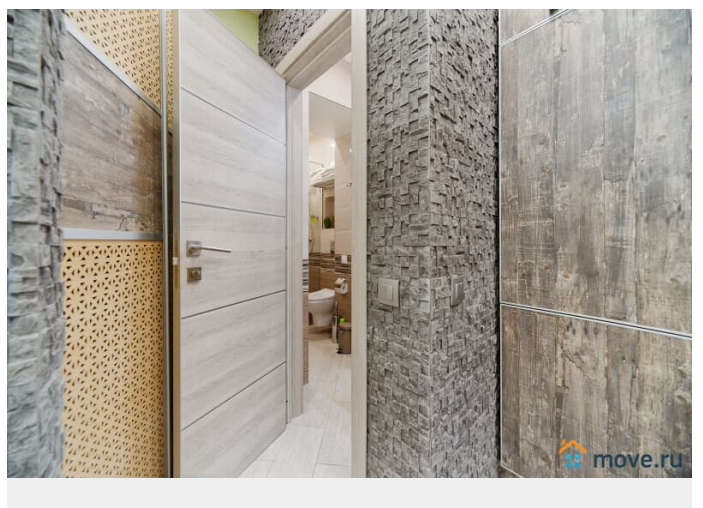
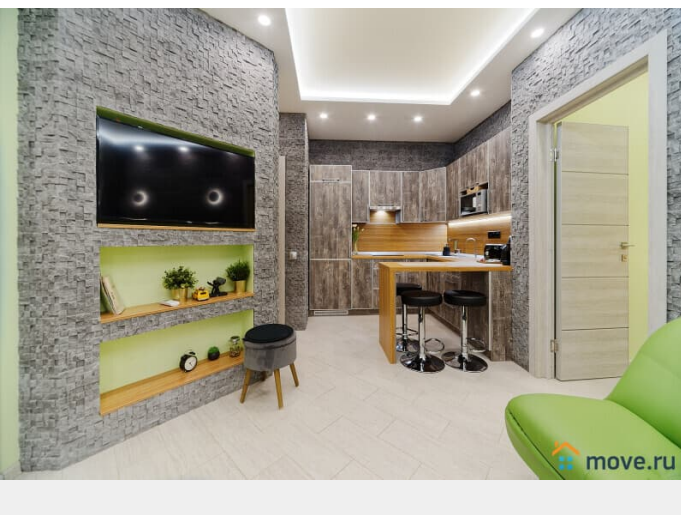
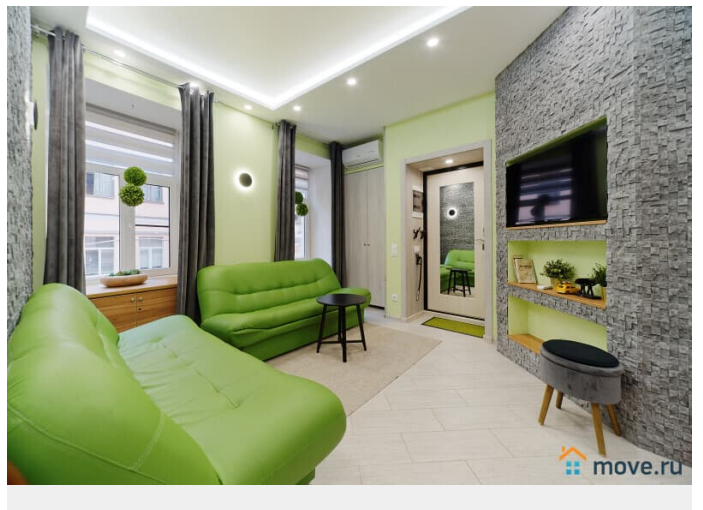
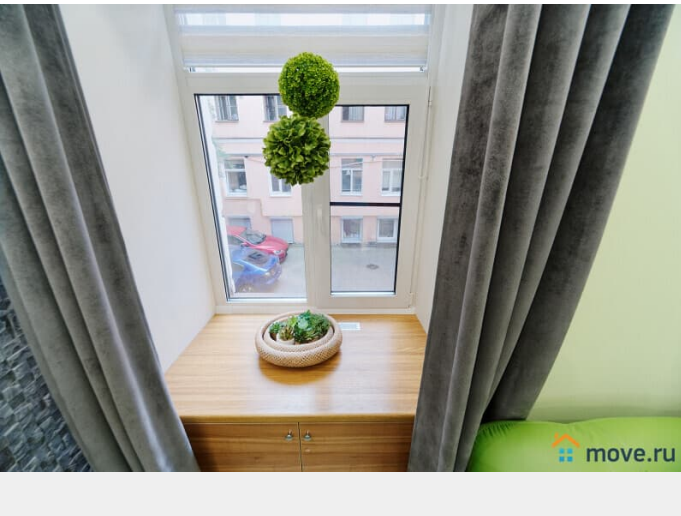
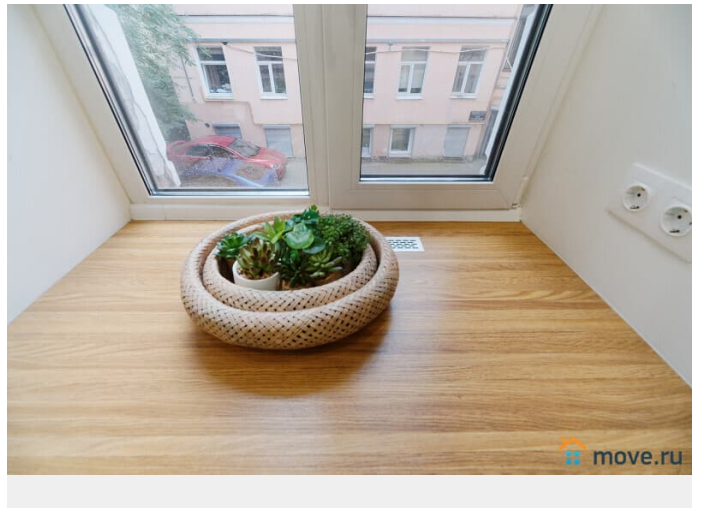
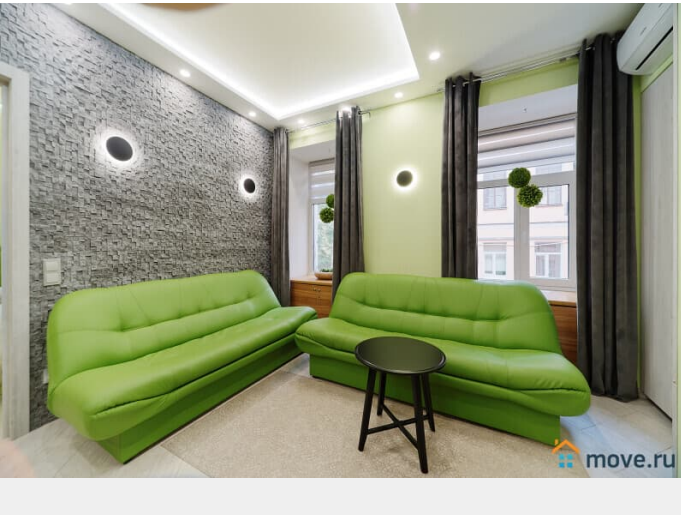
"Владимирская/Достоевская" и в 10 минутах
пешком до Невского проспекта. Все основные
достопримечательности на расстоянии
приятной пешеходной прогулки по
красивейшим местам города. Рядом -
живописные набережные реки Фонтанки,
Аничков мост, Аничков Дворец, Дворец
Белосельских-Белозерских. У Аничкова моста
- речная пристань, откуда Вы сможете
отправиться на увлекательную прогулку по
рекам и каналам «Северной Венеции». Здесь
же - все центральные музеи, театры,
концертные залы, клубы, бутики, крупные
торговые центры, кафе, рестораны. Квартира

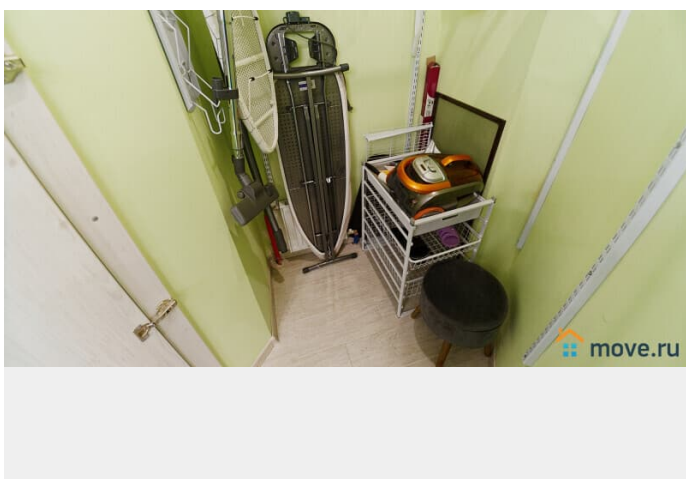
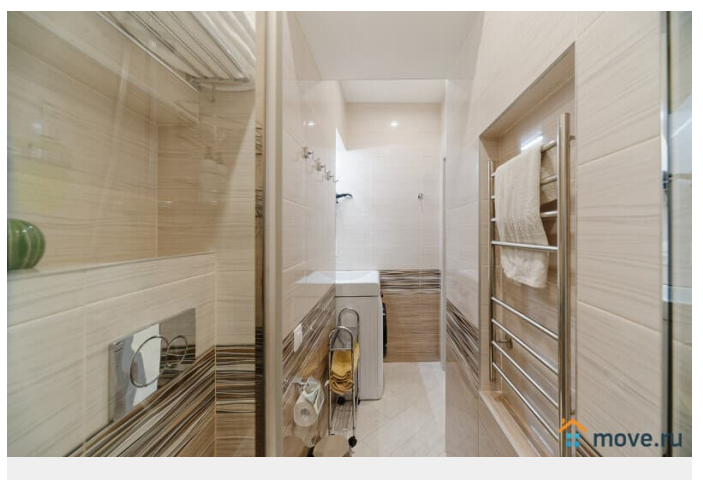
расположена на 2 этаже пятиэтажного здания. Аккуратный закрытый двор. Вход со двора, чистая парадная с домофоном и видеонаблюдением, металлическая дверь в квартиру. Окна выходят во двор, в квартире тихо. Машину можно припарковать в соседнем дворе (парковка платная, стоимость 1000 руб.). Общий метраж 32 кв.м. Идеальная планировка, эксклюзивный интерьер! В Вашем распоряжении - максимально оснащенная кухня-гостиная с удобными элегантными диванами, красивая и очень уютная спальня. Комфорт продуман до мелочей! В квартире многоуровневое освещение, несколько систем подсветки. Установлены кондиционеры! Теплые полы! В наличии - самая современная бытовая техника и предметы обихода: 2 ЖК-панели, большой холодильник, варочная поверхность, вытяжка, микроволновая печь, кофемашинка Dolce Gusto, тостер, чайник, стиральная машина, фен, утюг с гладильной доской, белоснежное постельное белье, кухонные и туалетные принадлежности. **БЕСПЛАТНО ПРЕДОСТАВЛЯЕТСЯ:** - одноразовые тапочки; - чай/сахар и три вида кофе; - кофейные капсулы (ассорти); Подключены безлимитный ИНТЕРНЕТ, Wi-Fi, кабельное TV. Санузел совмещенный, с душевой кабиной. Возможное размещение - 4 человека. Для командировочных предоставляются отчетные документы (всю необходимую информацию Вам предоставит менеджер).

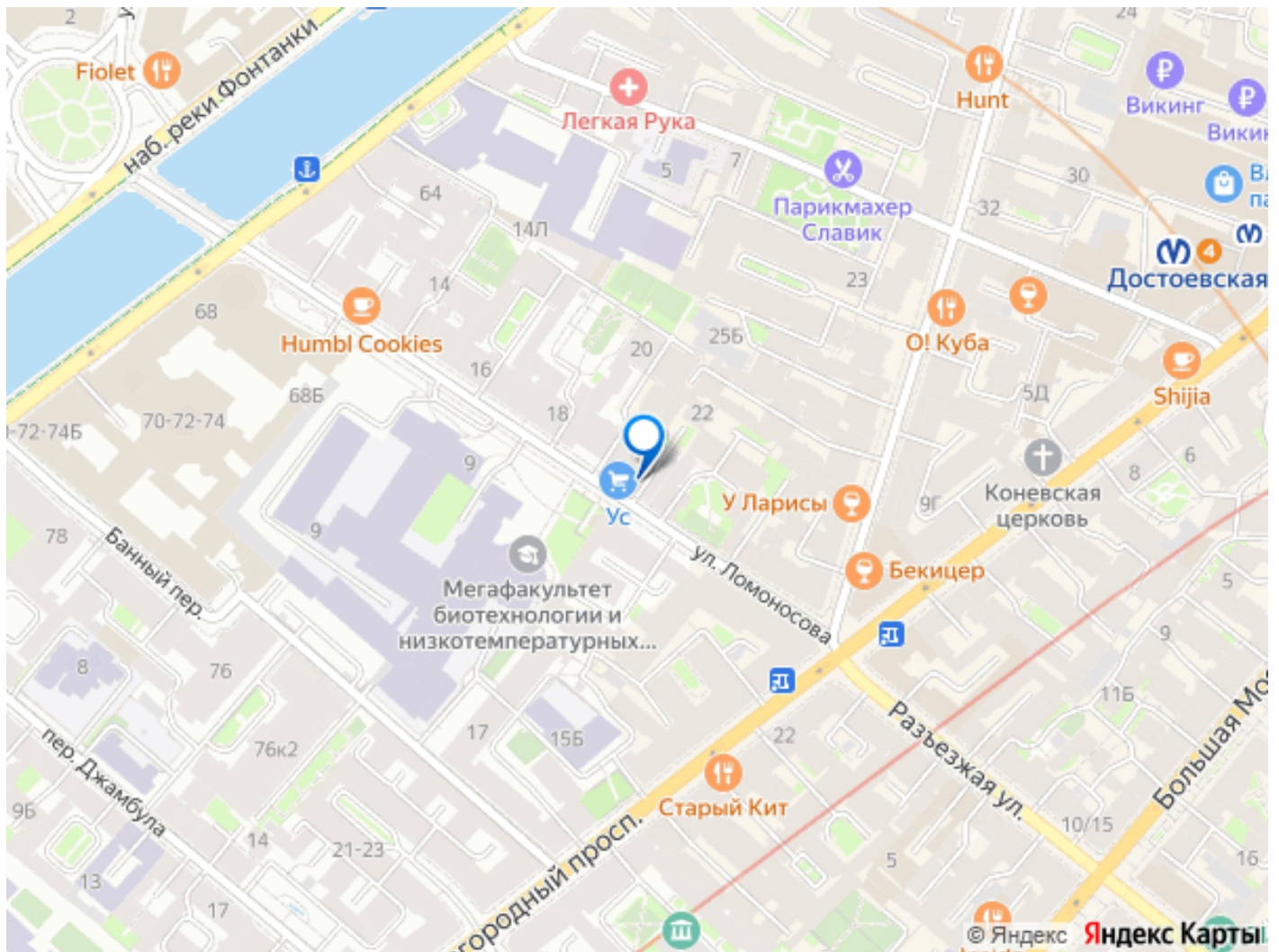












Move.ru - вся недвижимость России