

Санкт-Петербург, улица Ломоносова, д. 22

4 500 ₽

Санкт-Петербург, улица Ломоносова, д. 22

Округ

[СПБ, Центральный район](#)

Улица

[улица Ломоносова](#)

Квартира

Жилая площадь

25 м²

Площадь кухни

5 м²

Общая площадь

32 м²

Этаж

1/5

Детали объекта

Тип сделки

Сдаю

Раздел

[Квартиры на сутки](#)

Тип комнат

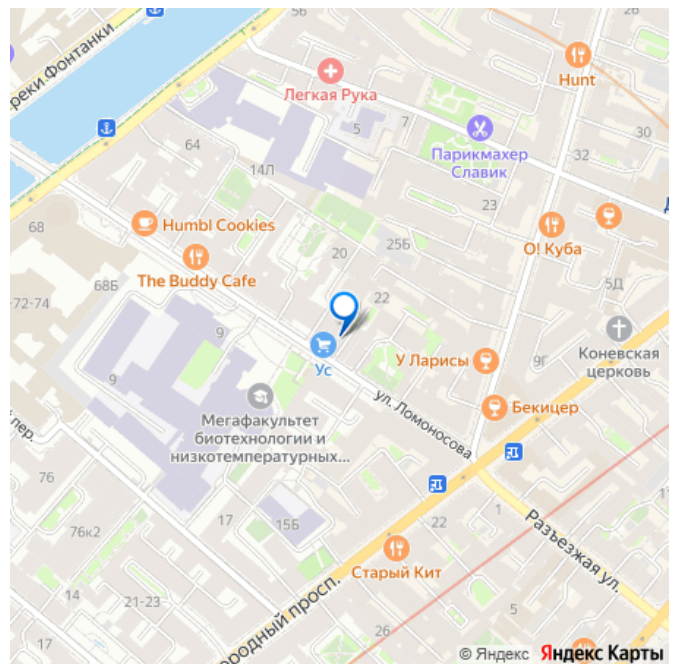
раздельные

Тип санузла

совмещенный

Вид из окна

для заметок



во двор

Ремонт

евро

Заселение с детьми

да

агентам просьба не беспокоить, интернет, мебель, мебель на кухне, телевизор, стиральная машина, холодильник

Описание

Цена зависит от сезона, праздников, количества дней и количества человек.

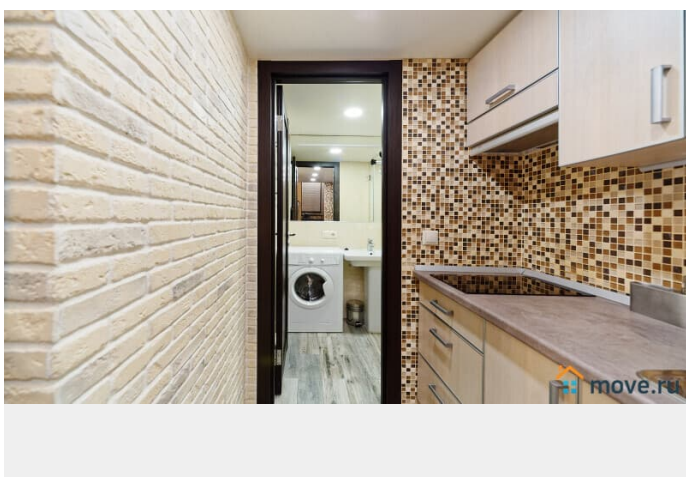
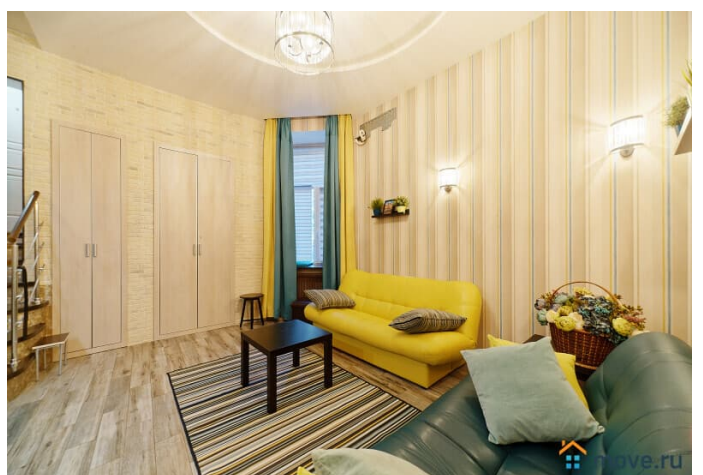
Раннее предварительное бронирование - на сроки от 5 дней, иногда от 4-х - если есть возможность по графику (или ближе к сроку). На более короткие сроки 2-3 дня - за 1-3 дня до заезда, или раньше - если есть удобные "окна" по графикам. Квартира не сдается на сутки и для мероприятий!

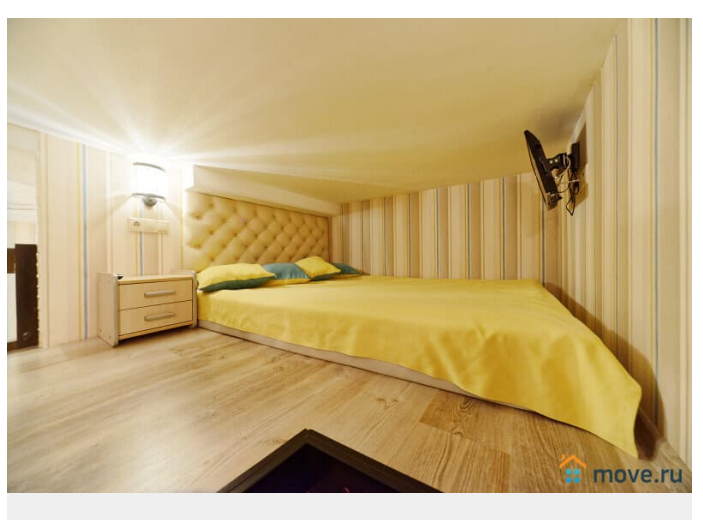
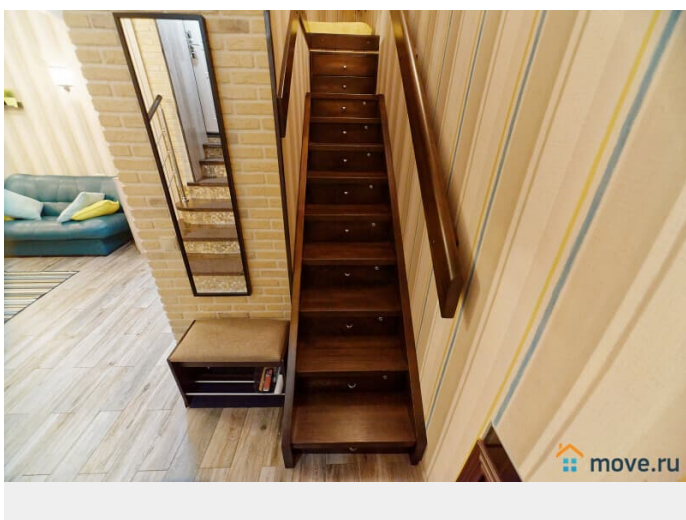
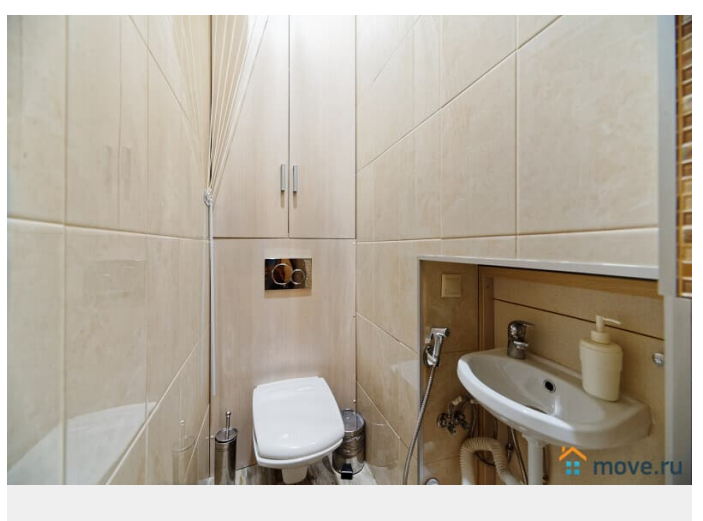
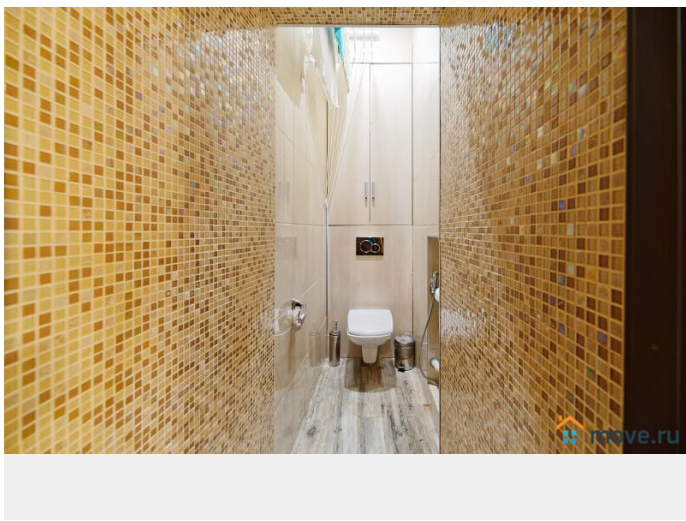
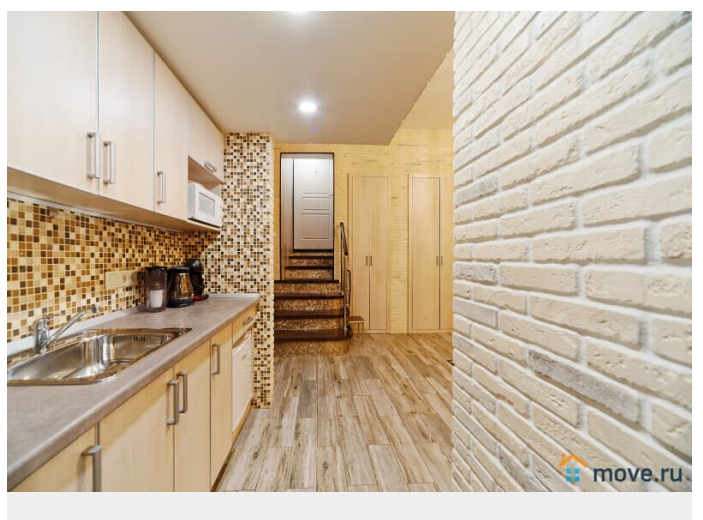
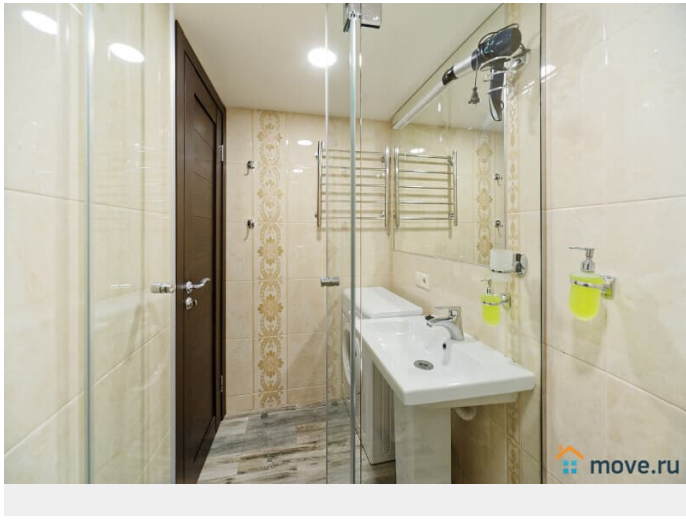
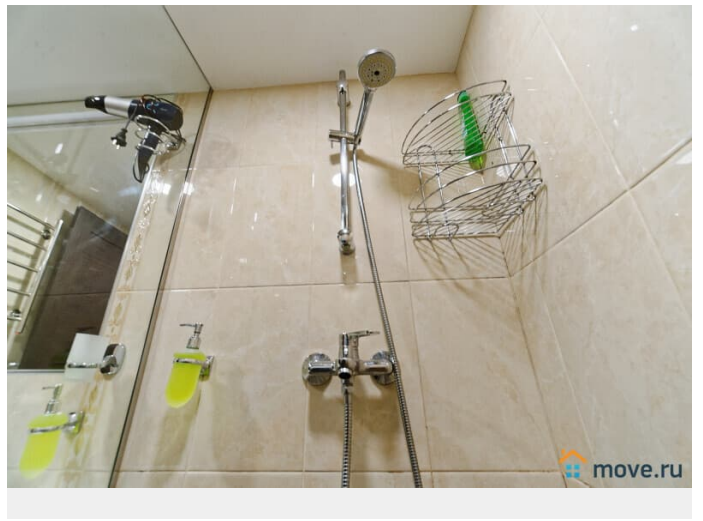
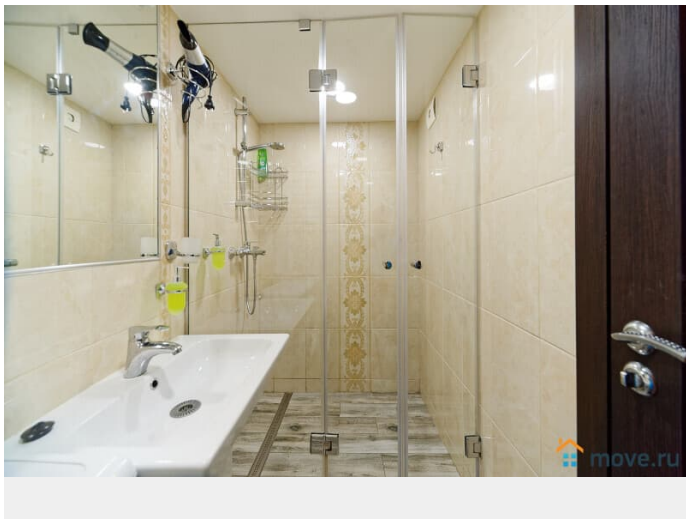
Бронируем также для организаций, предоставляем отчетные документы.

Стильная, просторная двухэтажная студия в самом центре Санкт-Петербурга в культовом месте на "Пяти углах", в 5 минутах пешком от станции метро "Владимирская/Достоевская" и в 10 минутах пешком до Невского проспекта. Все основные

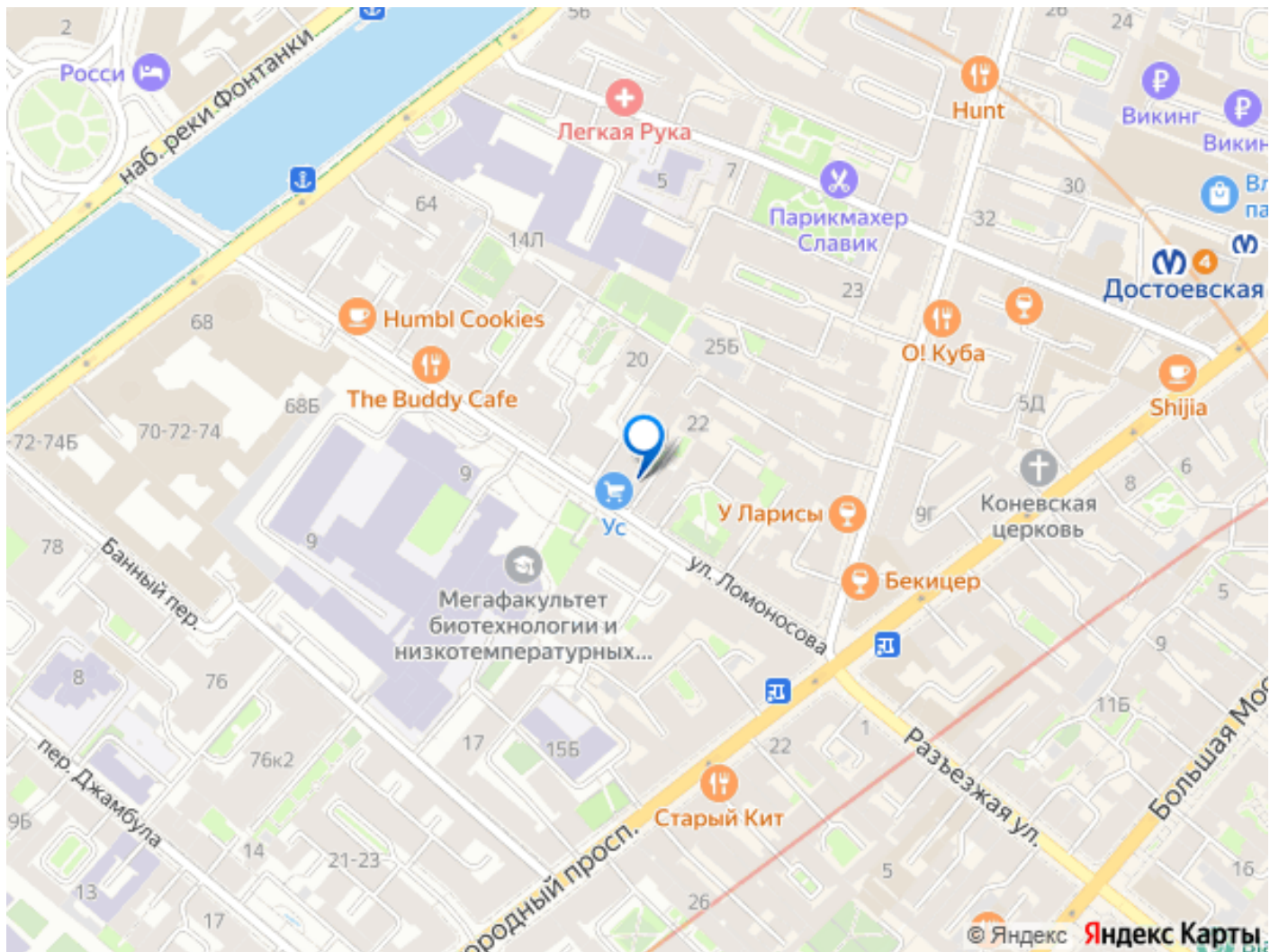
достопримечательности на расстоянии приятной пешеходной прогулки по красивейшим местам города. Рядом - живописные набережные реки Фонтанки, Аничков мост, Аничков Дворец, Дворец Белосельских-Белозерских. У Аничкова моста - речная пристань, откуда Вы сможете отправиться на увлекательную прогулку по рекам и каналам «Северной Венеции». Здесь же - все центральные музеи, театры, концертные залы, клубы, бутики, крупные торговые центры, кафе, рестораны. Квартира

расположена на 1 этаже пятиэтажного здания. Аккуратный закрытый двор. Вход со двора, чистая парадная с домофоном и видеонаблюдением, металлическая дверь в квартиру. Окна выходят во двор, в квартире тихо. Машину можно припарковать в соседнем дворе (парковка платная, стоимость 1000 руб.). Общий метраж 32 кв.м. Эксклюзивный дизайн и оригинальные детали интерьера! Рационально спланировано пространство: разделены зоны кухни и гостиной, удобно спланирован второй уровень. Максимальное оснащение для Вашего комфорта. Продуманы все мелочи! В квартире многоуровневое освещение, несколько систем подсветки. Теплые полы во всей квартире! В Вашем распоряжении самая современная бытовая техника и предметы обихода - ЖК-панели на каждом уровне, большой холодильник, варочная поверхность, вытяжка, микроволновая печь, кофемашина Nespresso, тостер, чайник, стиральная машина, фен, утюг с гладильной доской, белоснежное постельное белье, кухонные и туалетные принадлежности. Установлен кондиционер. **БЕСПЛАТНО ПРЕДОСТАВЛЯЕТСЯ:** - одноразовые тапочки; - чай/сахар и три вида кофе; - кофейные капсулы (ассорти); Подключены безлимитный ИНТЕРНЕТ, Wi-Fi, кабельное TV. Санузел отдельный, с душевой кабиной и гигиеническим душем. Возможное размещение - 4 человека. Для командировочных предоставляются отчетные документы (всю необходимую информацию Вам предоставит менеджер).









Move.ru - вся недвижимость России