

Создано: 21.12.2022 в 15:11

Обновлено: 30.01.2026 в 23:31

Санкт-Петербург, улица Малая

Московская, д. 6/7

5 800 ₽

Санкт-Петербург, улица Малая Московская, д. 6/7

Округ

[СПБ, Центральный район](#)

Улица

[улица Малая Московская](#)

Квартира

Количество комнат

2

Жилая площадь

50 м²

Площадь кухни

4 м²

Общая площадь

54 м²

Этаж

1/6

Детали объекта

Тип сделки

Сдаю

Раздел

[Квартиры на сутки](#)

Тип комнат

смежные

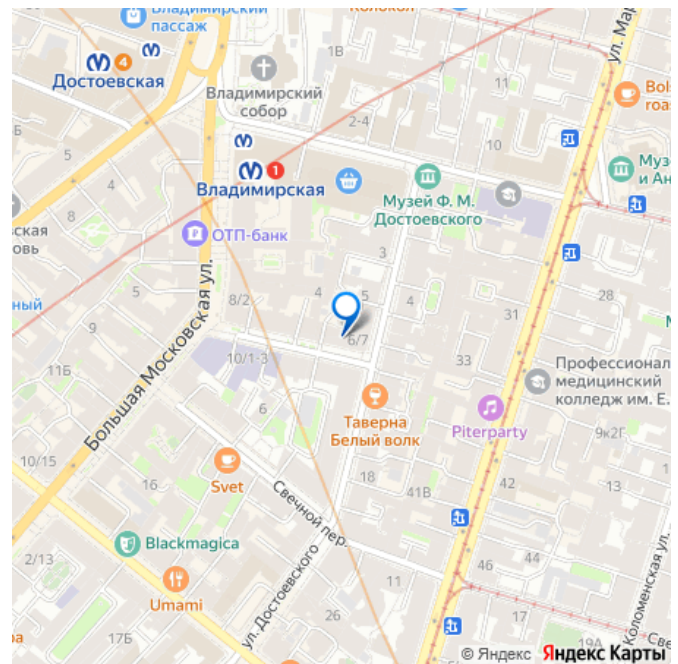
Тип санузла

<https://spb.move.ru/objects/6889945457>

Наталья, Сутки-Питер.ру

79112528081

для заметок



Вид из окна

на улицу

Ремонт

евро

Заселение с детьми

да

агентам просьба не беспокоить, интернет, мебель, мебель
на кухне, телевизор, стиральная машина, холодильник

Описание

Цена зависит от сезона, праздников,
количества дней и количества человек.

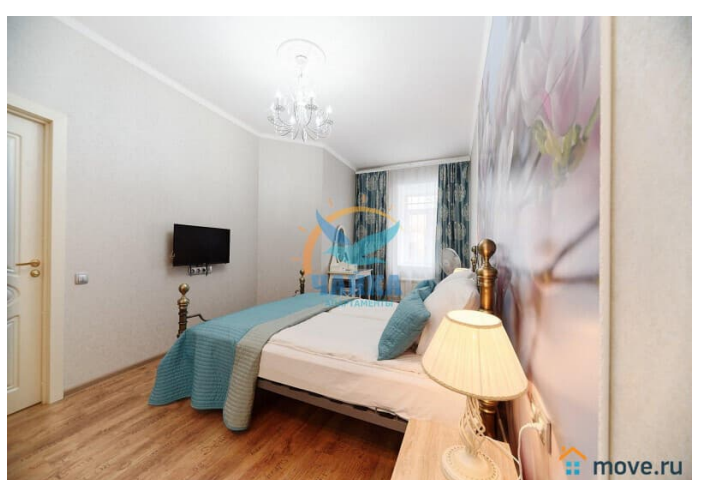
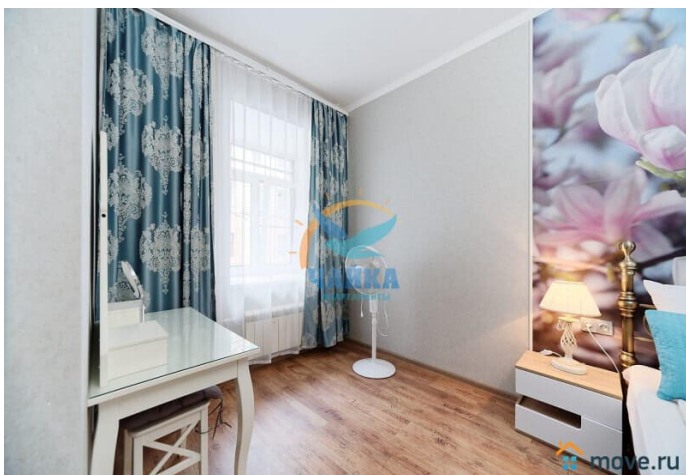
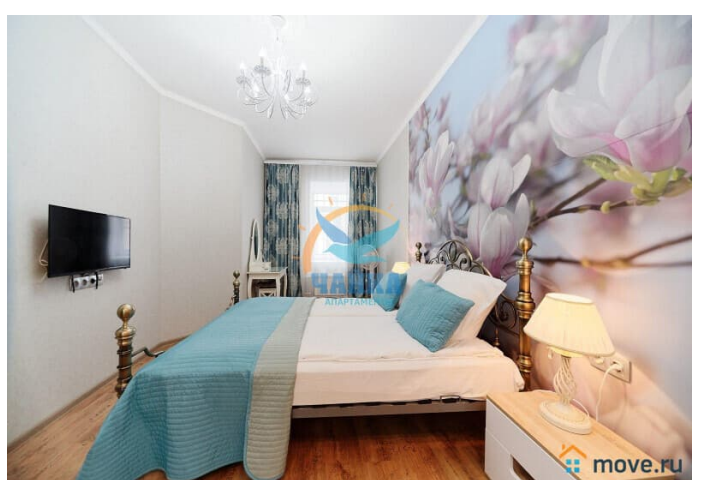
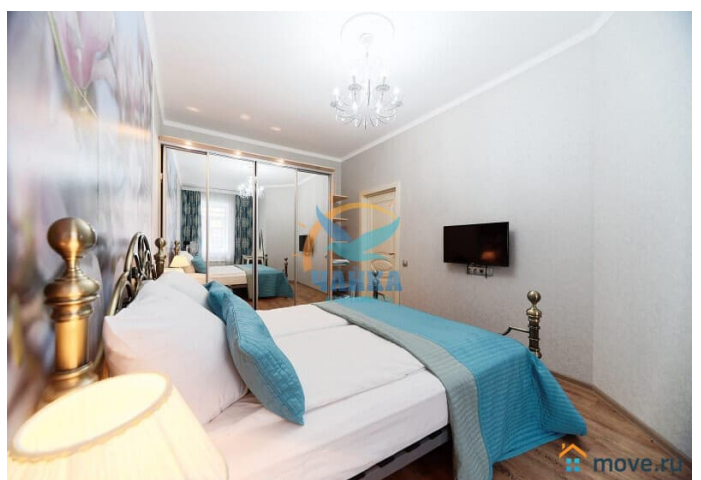
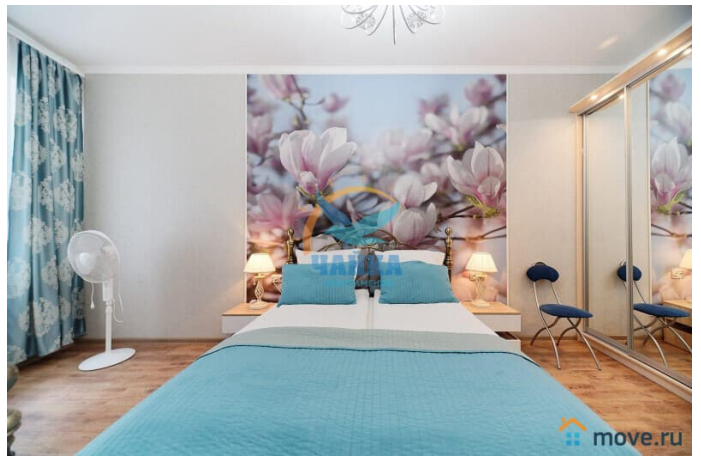
Раннее предварительное бронирование - на
сроки от 5 дней, иногда от 4-х - если есть
возможность по графику (или ближе к
сроку). На более короткие сроки 2-3 дня - за
1-3 дня до заезда, или раньше - если есть
удобные "окна" по графикам. Квартира не
сдается на сутки и для мероприятий!

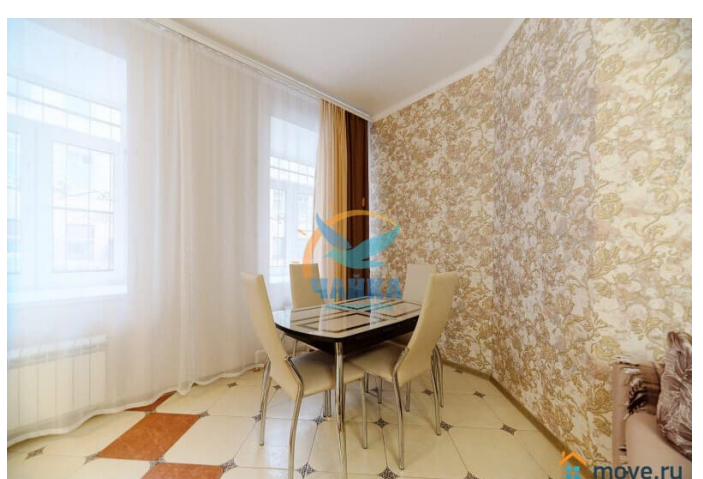
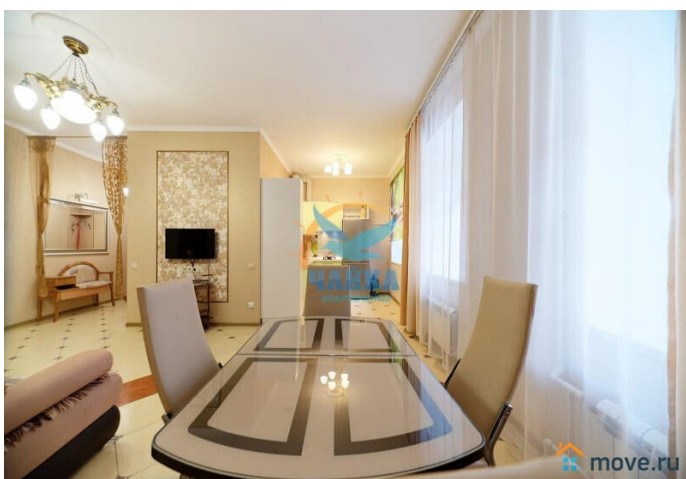
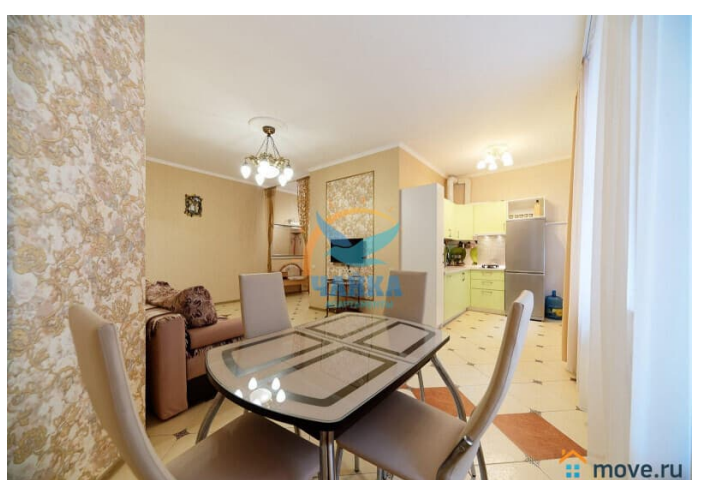
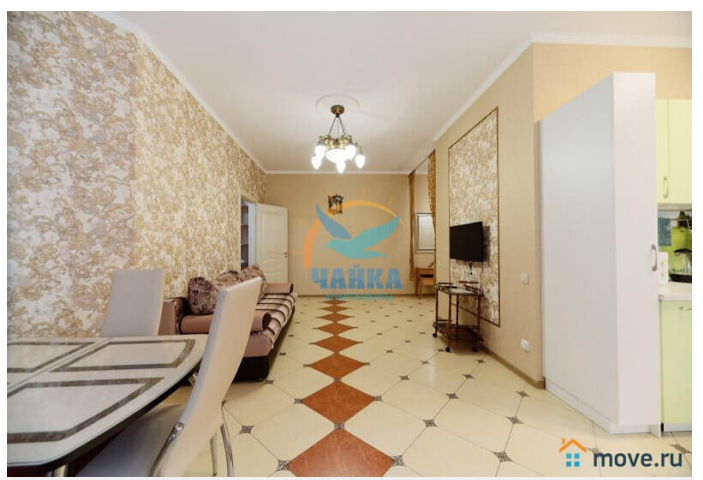
Бронируем также для организаций,
предоставляем отчетные документы.

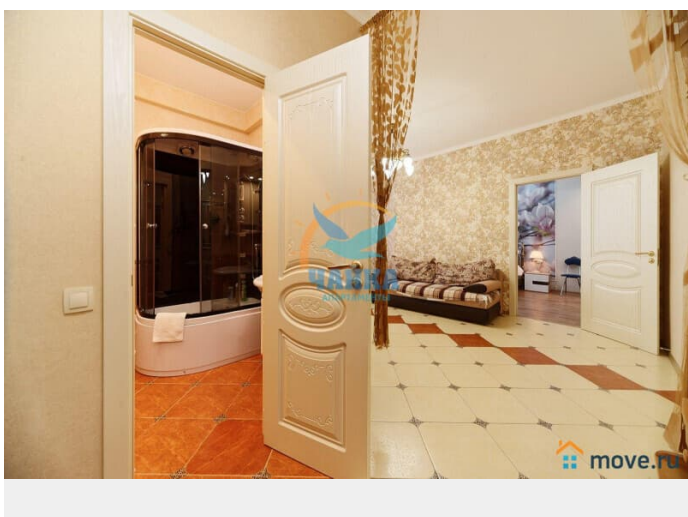
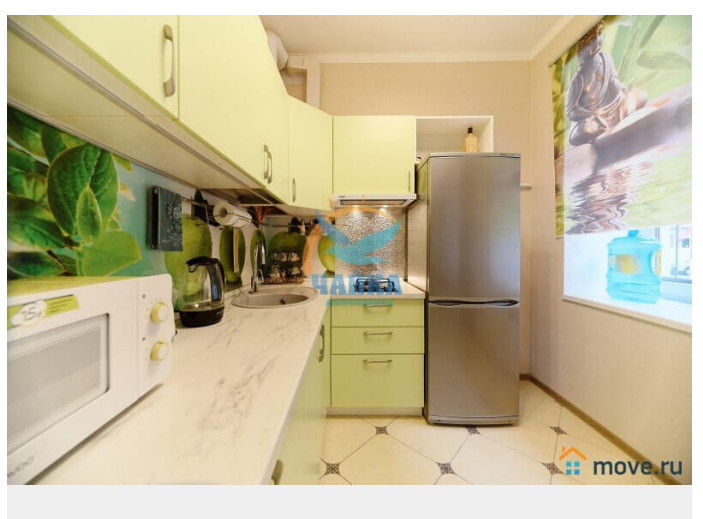
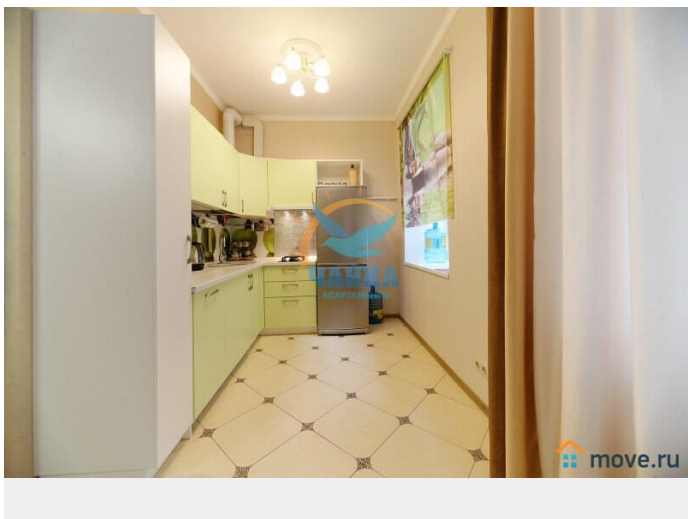
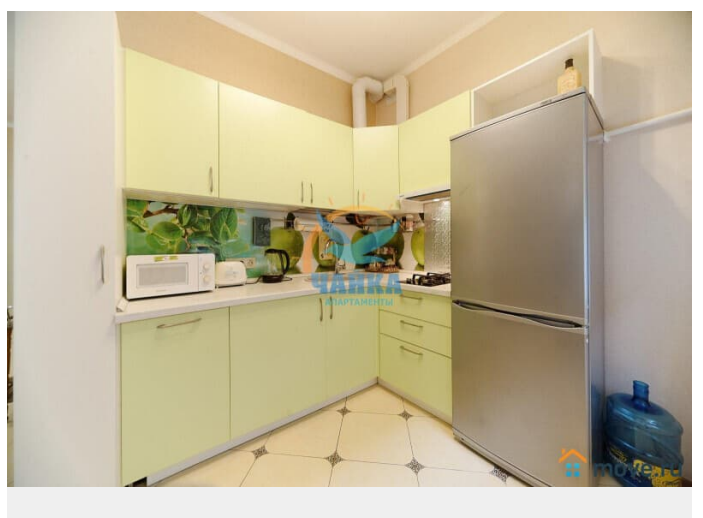
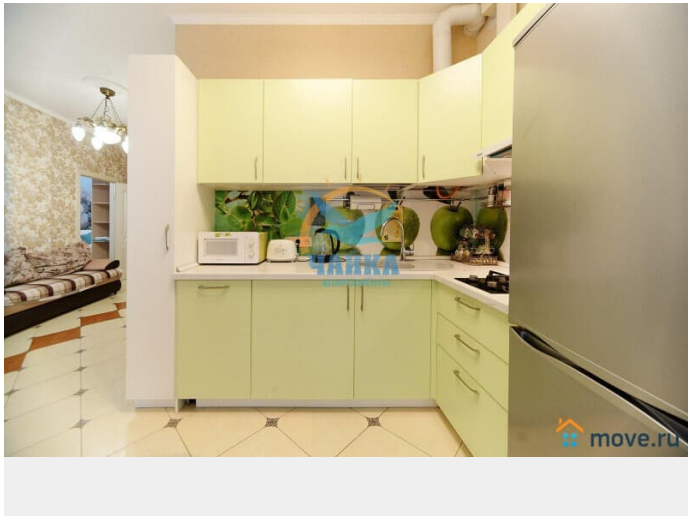
Двухкомнатная квартира в самом центре
города на улице Малой Московской в 2-х
минутах пешком от станции метро
"Владимирская/Достоевская" и в 10 минутах
пешком от Невского проспекта. Московский
вокзал - в 15 минутах пешком или в 1
остановке на метро. Рядом Владимирский
Собор, музей-квартира Ф.М.Достоевского,
музей Арктики и Антарктики. В 2-х минутах
от дома крупный торговый центр
"Владимирский Пассаж", супермаркет "Лэнд",
Кузнечный рынок - центральный рынок
города, магазины эконом-класса. Все
основные достопримечательности - на
расстоянии приятной пешеходной прогулки
по центру города. Это небольшая тихая

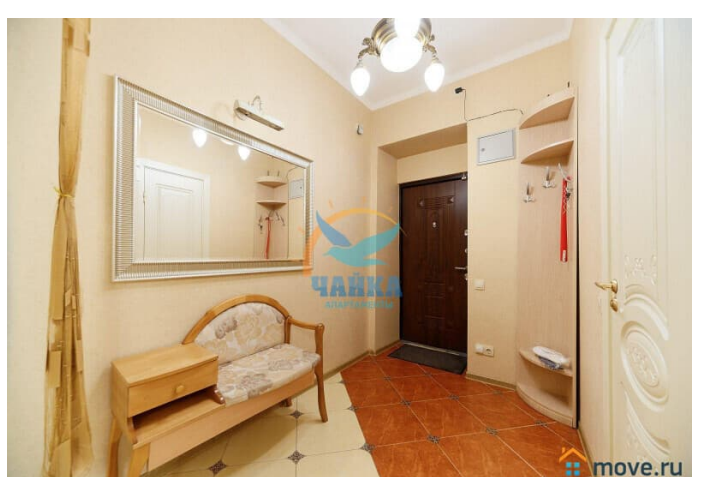
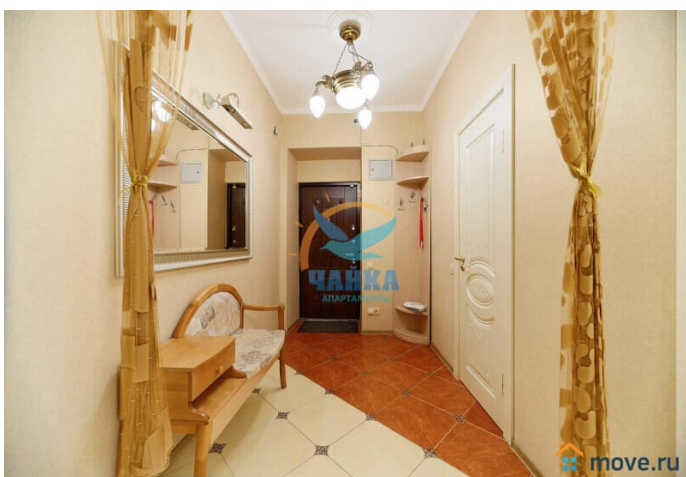
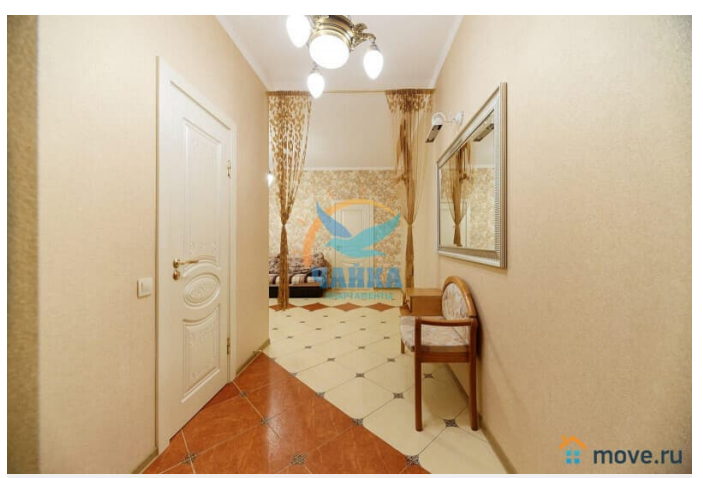
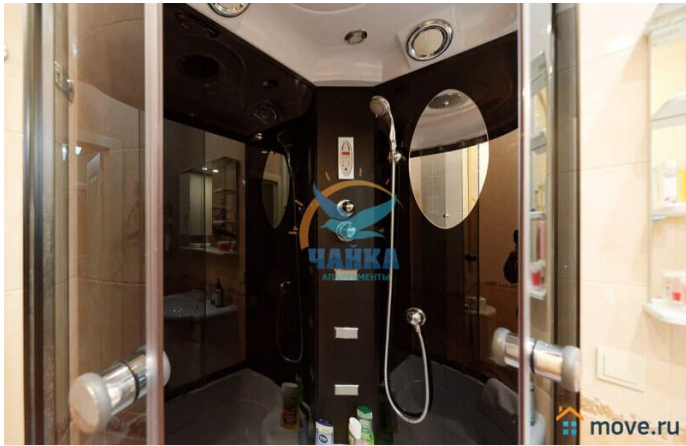
улица, соединяющая улицы Достоевского и Большую Московскую. Квартира расположена на 1 этаже шестиэтажного дома. Вход с улицы. Хорошая парадная. Домофон, металлическая дверь в квартиру. Машину можно припарковать около дома или на платной автостоянке у "Владимирского Пассажа" в 5 минутах пешком. Общий метраж 54 кв.м. В Вашем распоряжении - просторная гостиная 35 кв.м, совмещенная с функциональной кухонной и обеденной зонами и прихожей с теплым полом, а также, прекрасная изолированная спальня 15 кв.м. Современная, благоустроенная квартира с качественным ремонтом. Оснащена всем необходимым для Вашего комфорта, в наличии - 2 ЖК-телевизора, холодильник, микроволновая печь, электрочайник, тостер, стиральная машина, фен, утюг с гладильной доской, сушилка, кухонные, постельные, туалетные принадлежности. Подключен безлимитный ИНТЕРНЕТ, Wi-Fi. Санузел совмещенный, с душевой кабиной, гигиеническим душем и теплым полом. Установлена современная газовая колонка. Размещение до 4 человек (двуспальная кровать и двуспальный раскладной диван).

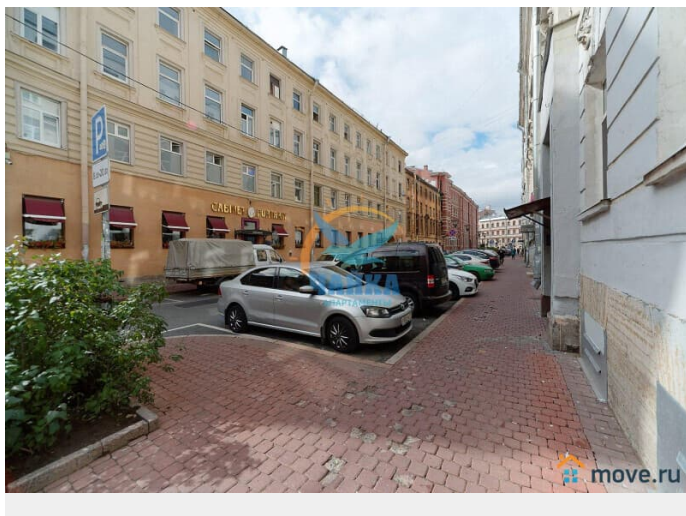


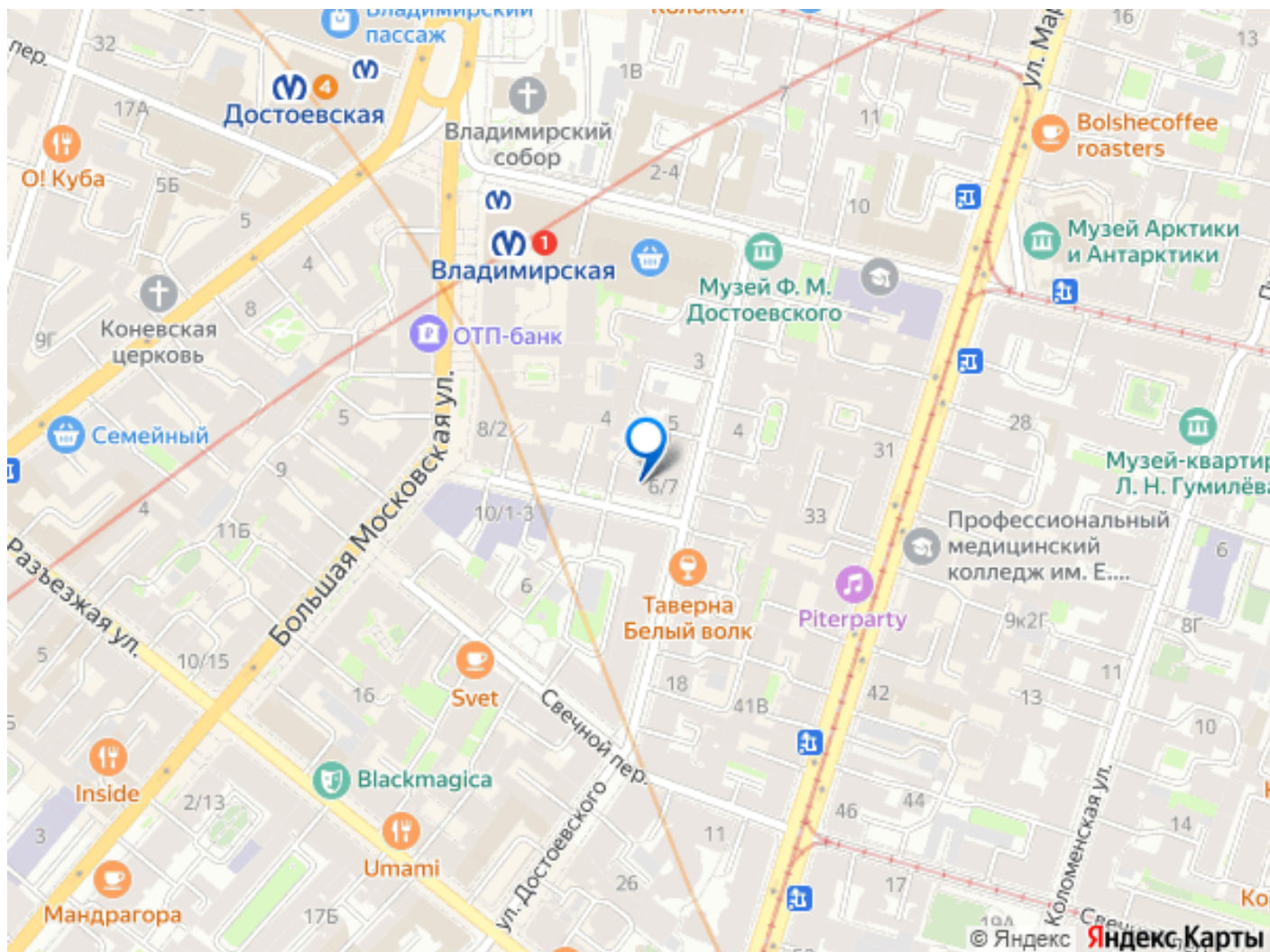












Move.ru - вся недвижимость России