

🕒 Создано: 18.12.2023 в 11:34

🔄 Обновлено: 10.04.2026 в 14:10

Алексей

79118470211

Санкт-Петербург, улица Мебельная

2 104 000 ₽

Санкт-Петербург, улица Мебельная

Округ

[СПБ, Приморский район](#)

Улица

[улица Мебельная](#)

ПП - Производственное помещение

Общая площадь

2630 м²

Детали объекта

Тип сделки

Сдаю

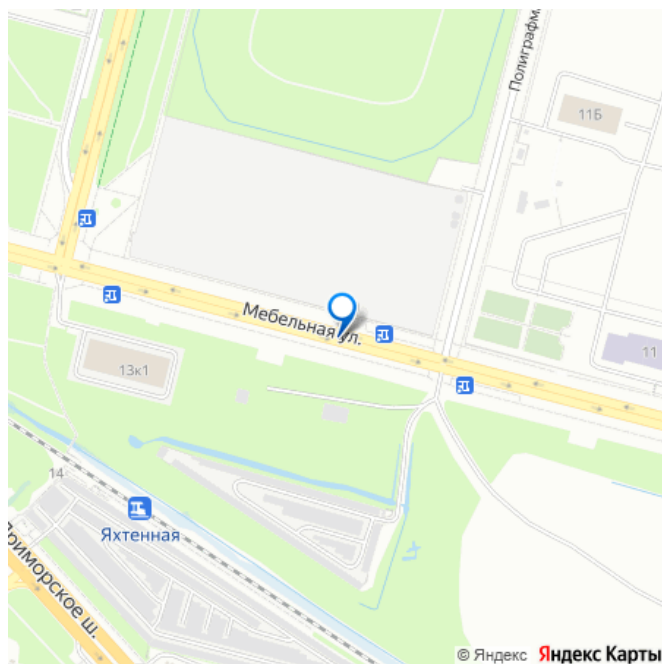
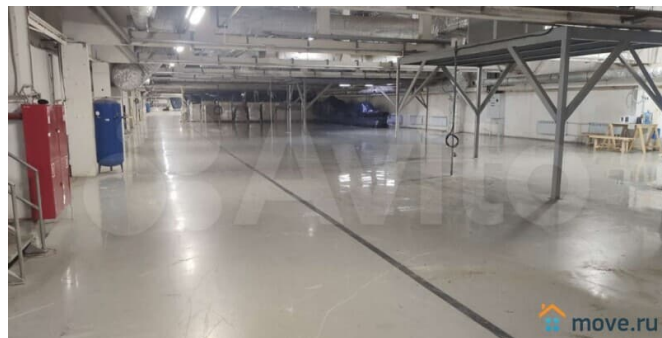
Раздел

[Коммерческая недвижимость](#)

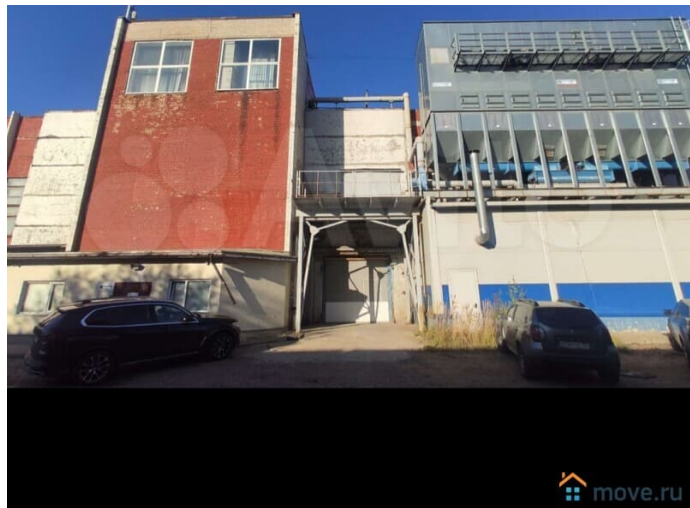
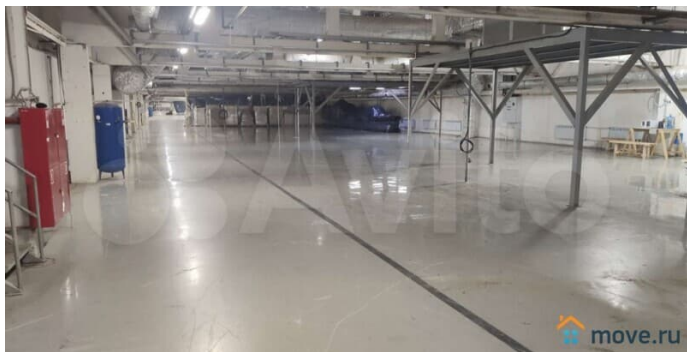
Описание

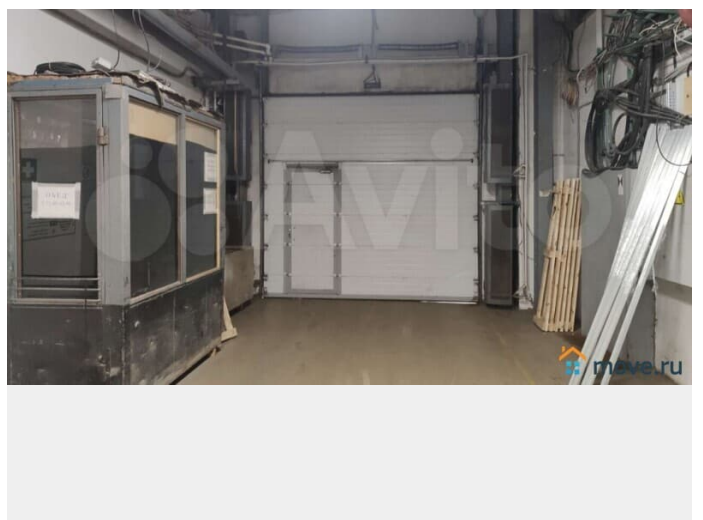
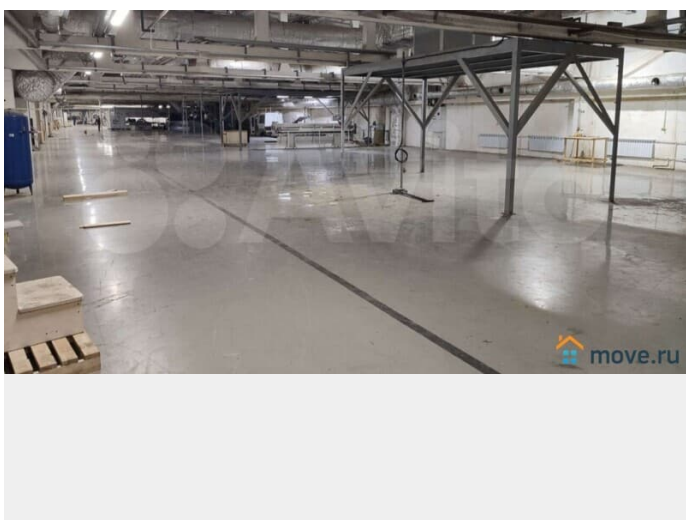
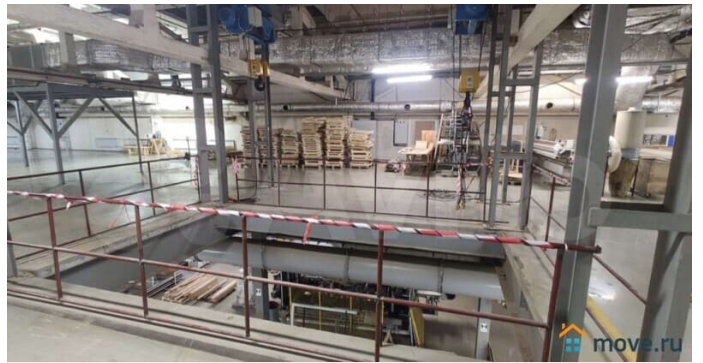
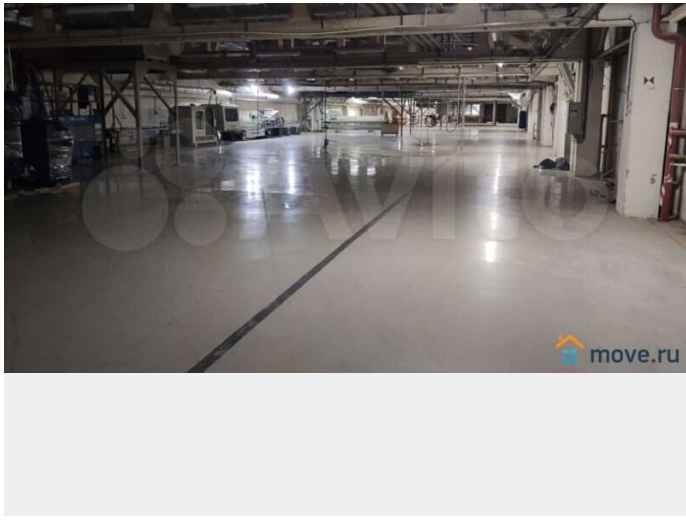
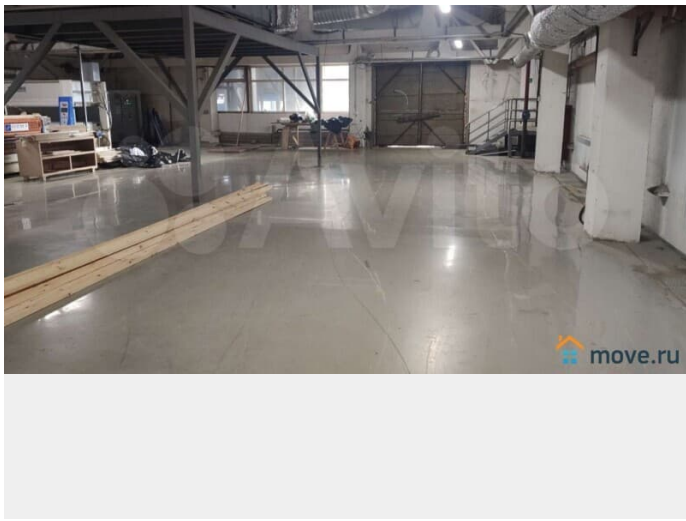
Склад/производство 2630м2(2й этаж).Приморский р-н. Мебельная ул.(5 мин.пешком от м.Старая деревня). На территории производственно-складского комплекса,в капитальном здании на 2-м этаже, общая площадь помещения 2630 кв.м. Сдается только целиком! Габариты помещения: 143x18 м. Для перемещения грузов на 2 этаж имеются: 1. Грузовая платформа: 5.75x3.40 метра, грузоподъёмность 5 тонн. 2. Грузовой лифт: 5.1x3.3 метра, грузоподъёмность 3 тонны. 3. Две кран-балки по 10 тонн. В цех на 1 этаже

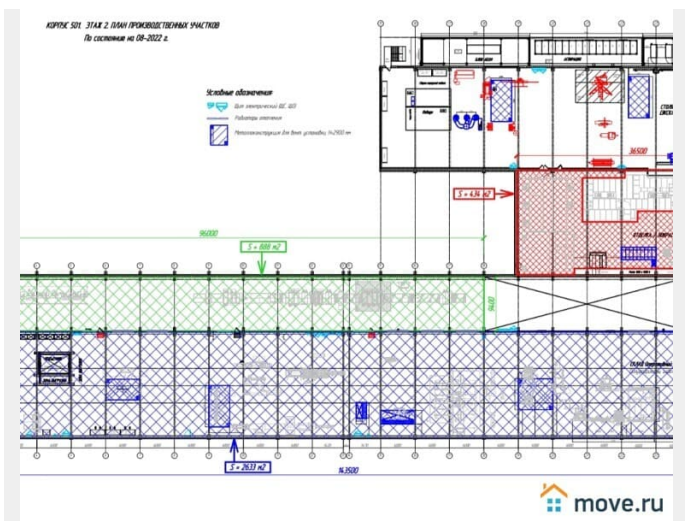
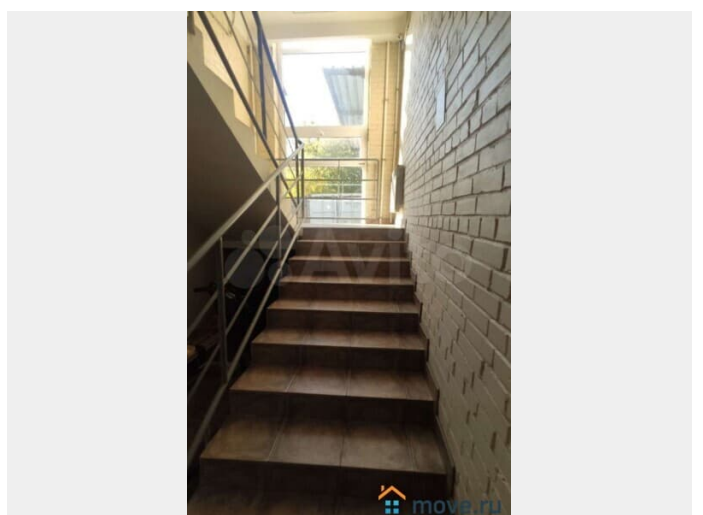
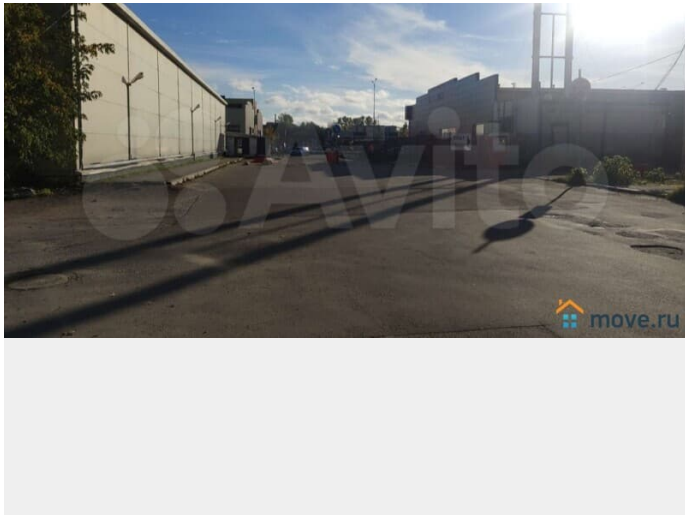
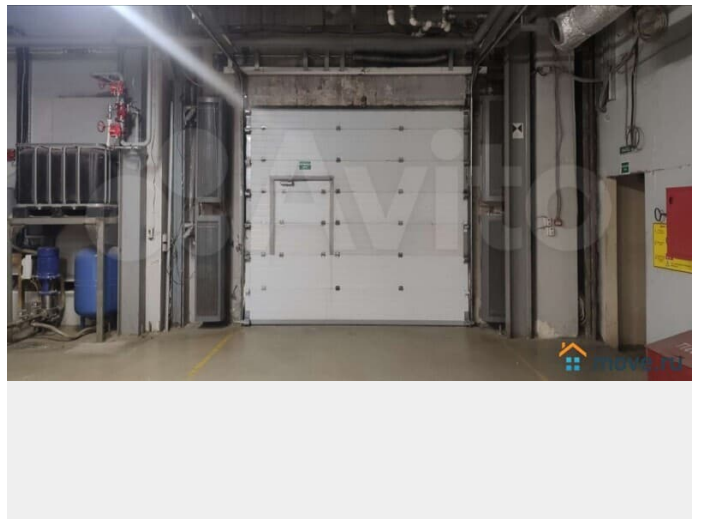
для заметок

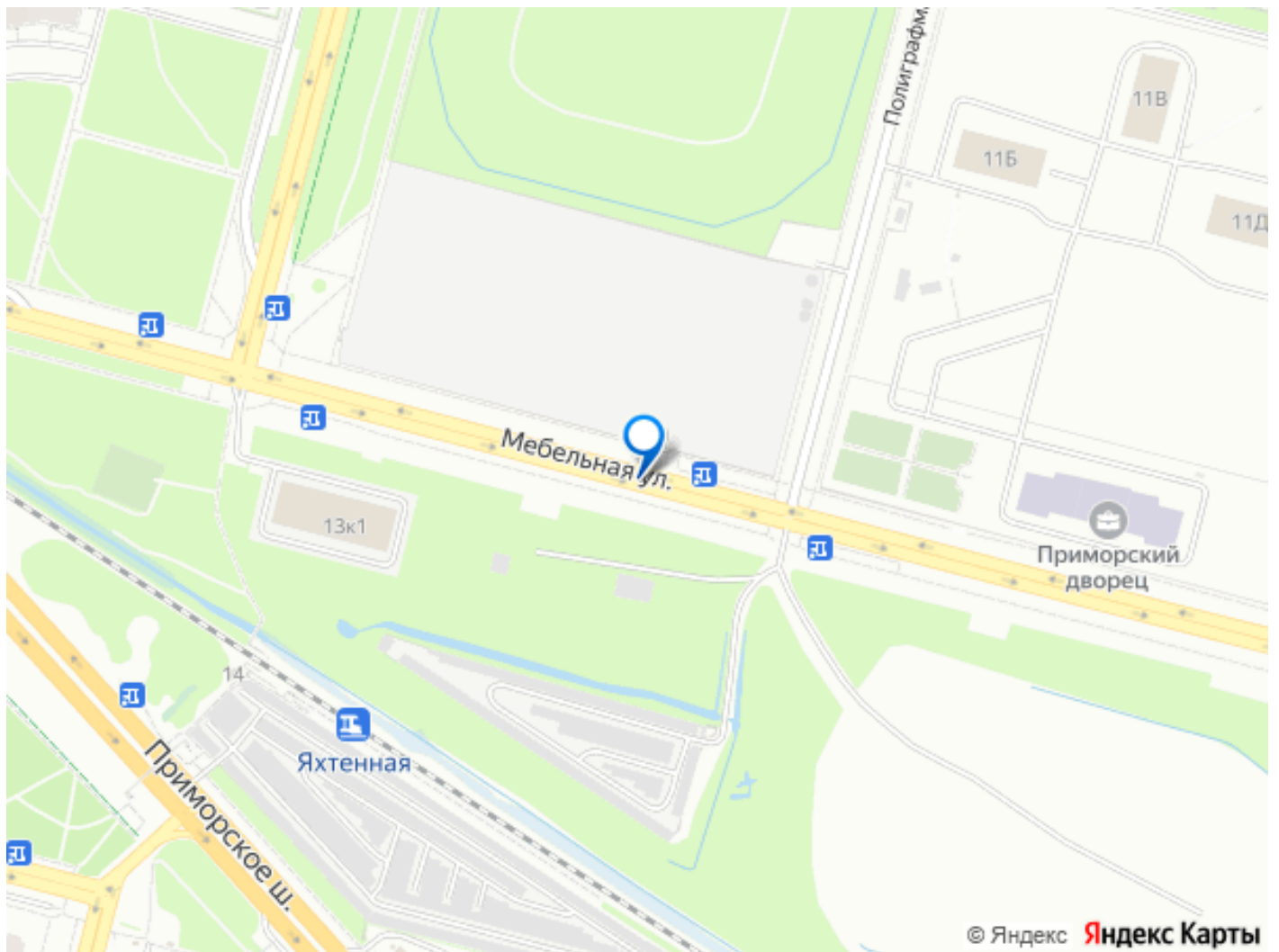


имеется 2 въезда с улицы. + Электрическая мощность 300 кВт. + Ровные наливные полы. + Выполнено освещение. + Есть отопление (входит в стоимость аренды). + Есть водопровод, канализация, сан. узлы. + Нагрузка на пол до 1500 кг на 1 кв.м. + Возможность отгородить часть площадей для организации офисов и помещений бытового назначения. + Отсутствие эксплуатационных расходов (оплачивается только электроэнергия, вода и водоотведение по счётчикам). + Круглосуточная охрана и видеонаблюдение (бесплатно). + Помещение сдаётся без комиссий и скрытых платежей. + Арендные каникулы 1 месяц. + Отличная транспортная доступность: до выезда на ЗСД - 2.5 км, до метро Старая деревня 5 минут пешком. + Проезд и манёвр большегрузов, парковка. Договор на 11 месяцев. Ставка 800р/м2/мес. с НДС и отоплением.









Move.ru - вся недвижимость России