

Создано: 12.07.2024 в 13:08

Обновлено: 11.01.2026 в 00:41

<https://spb.move.ru/objects/9258158095>

Адмирал, АН Адмирал

79817163338

**Санкт-Петербург, улица Мытнинская, д.
4/48**

3 900 000 ₽

Санкт-Петербург, улица Мытнинская, д. 4/48

Округ

[СПБ, Центральный район](#)

Улица

[улица Мытнинская](#)

Комната в квартире

Жилая площадь

23 м²

Площадь кухни

18.2 м²

Общая площадь

145 м²

Этаж

5/6

Детали объекта

Тип сделки

Продам

Раздел

[Комнаты](#)

Строение

Кирпичное

Тип комнат

раздельные

Тип санузла

для заметок



раздельный

Вид из окна

на улицу

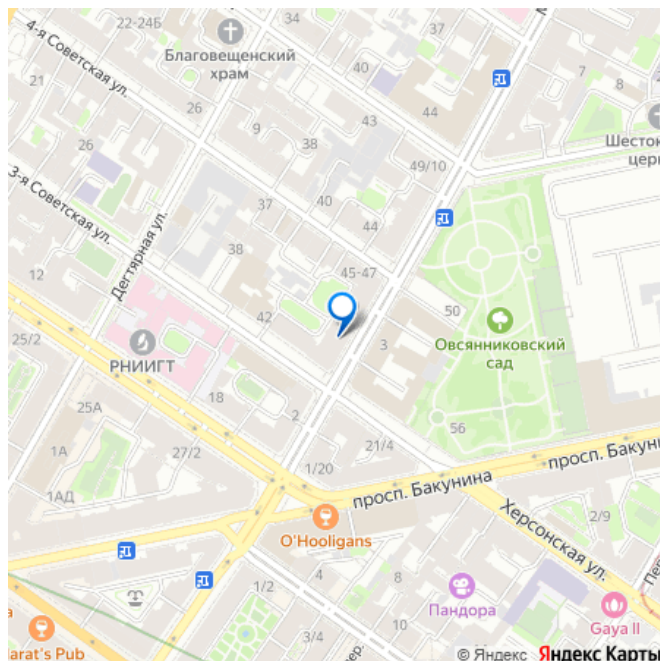
Ремонт

косметический

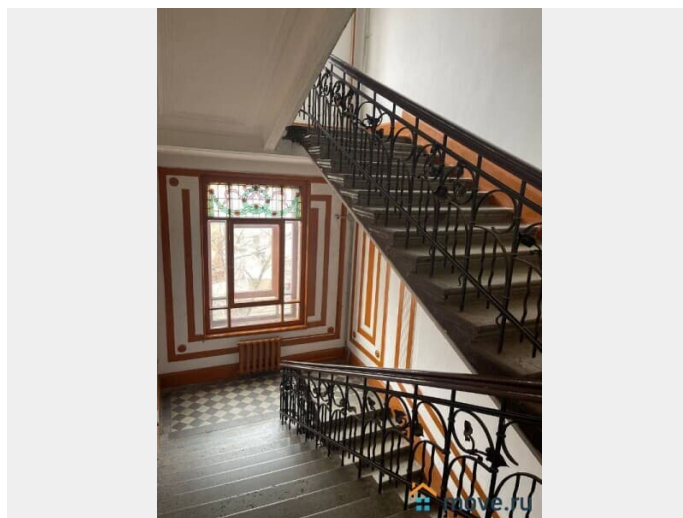
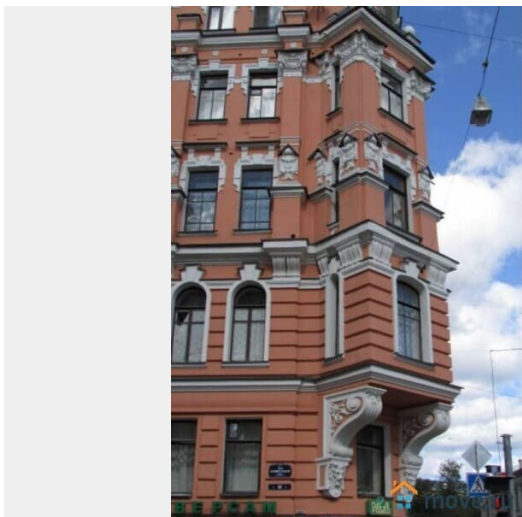
лифт

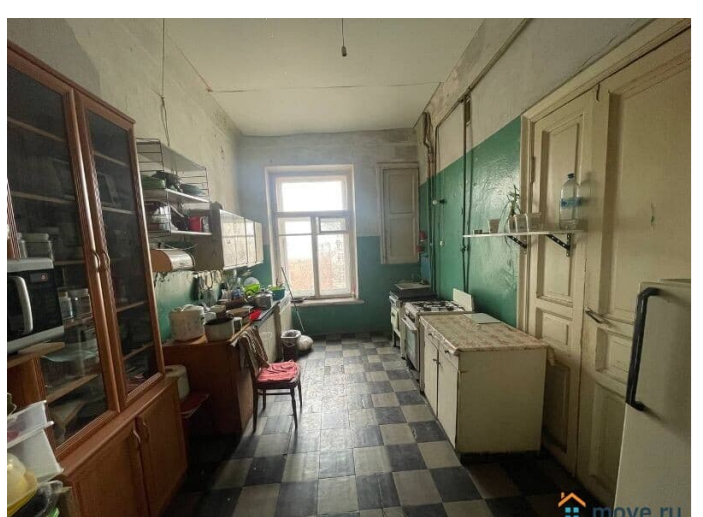
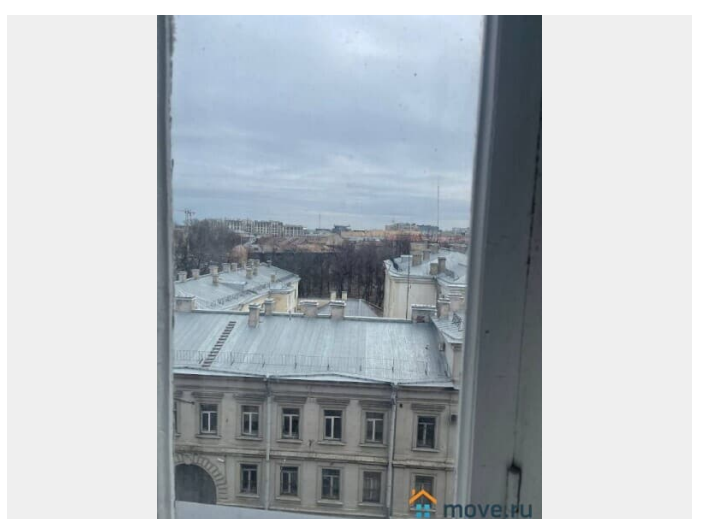
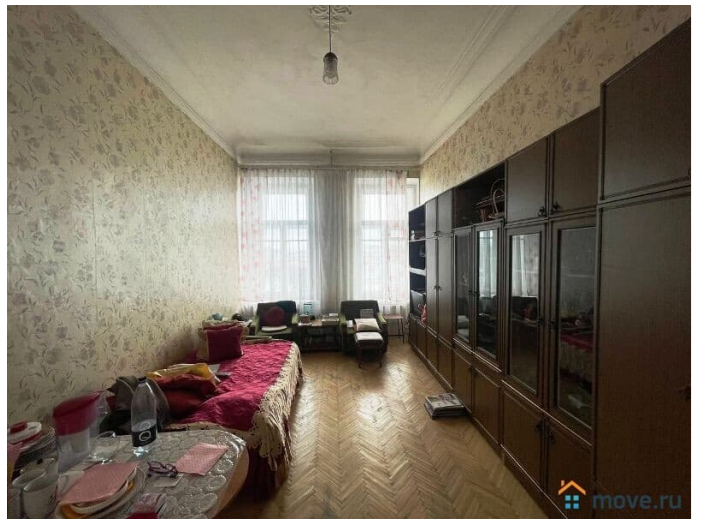
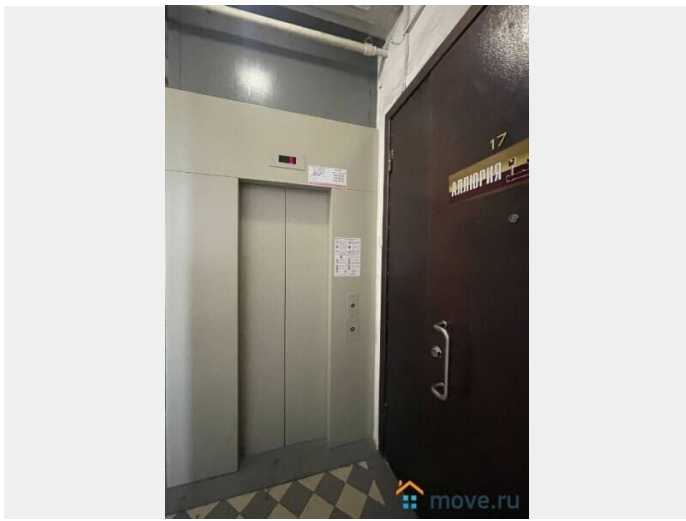
Описание

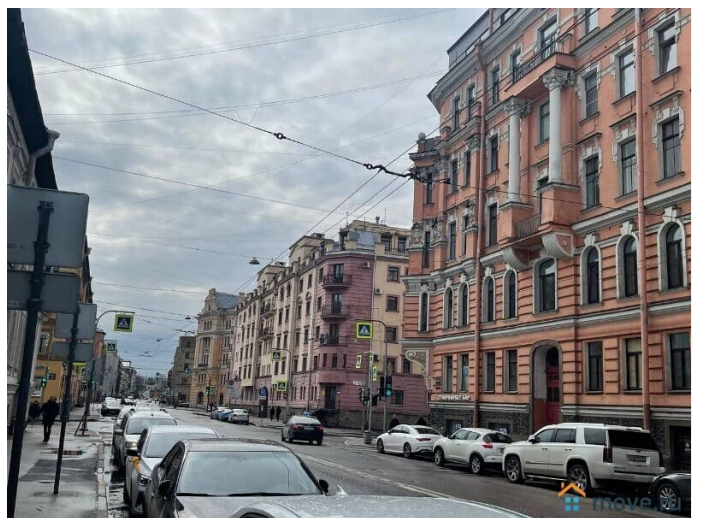
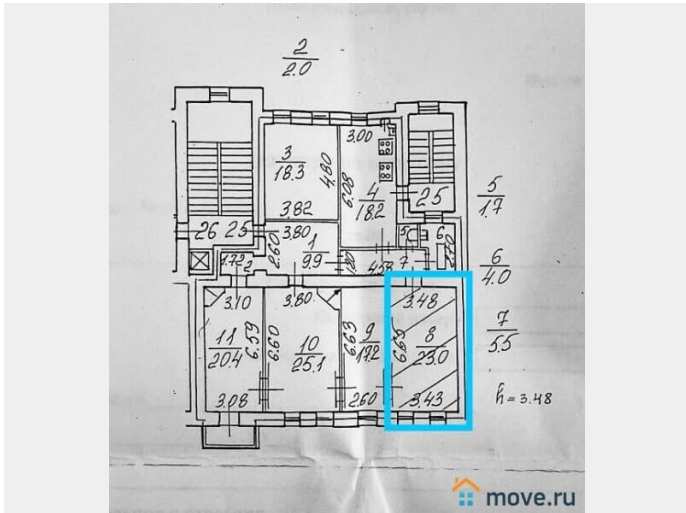
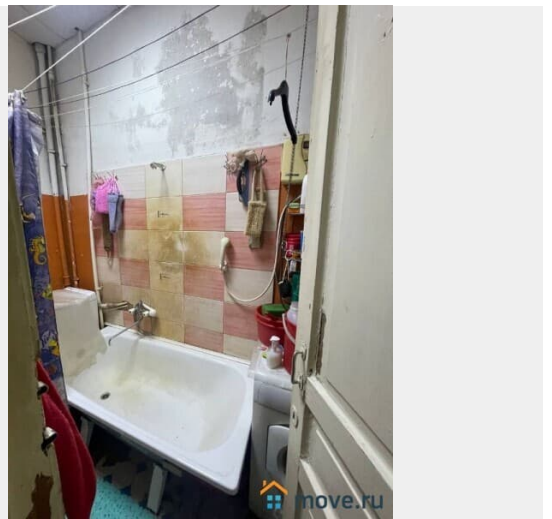
Мытнинская ул 4/48, Центральный район В прямой продаже уютная, просторная комната, прекрасный вариант для любителей исторического центра Санкт-Петербурга, в уникальном доме-памятнике на Мытнинской улице (Доходный дом А.Е.Длусской, архитектор П.Батуев), построенном в 1909 году, в стиле эклектика, являющимся объектом исторического, художественного и культурного наследия. Комната в отличном состоянии, ухоженная, площадью 23 м2, на 5 этаже/6 этажного дома, с высокими потолками 3.5 м, очень светлая, с двумя большими окнами на юго-восток, видовая - на Мытнинскую улицу. Вся квартира 5-комнатная, общей площадью 145 м2, с двумя входами - парадным - с Мытнинской улицы и черным - с большого, зеленого, благоустроенного двора, с возможностью парковки автомобиля. Квартира перспективна для выкупа и возможностью деления на две квартиры. Соседей четверо - все постоянные собственники - взрослые, спокойные, интеллигентные. Фасад дома и парадная после ремонта, установлен новый лифт. Инфраструктура района представлена большим количеством школ - общеобразовательных, музыкальных, художественных, гимназий, детских садов, высших учебных заведений, поликлиник,

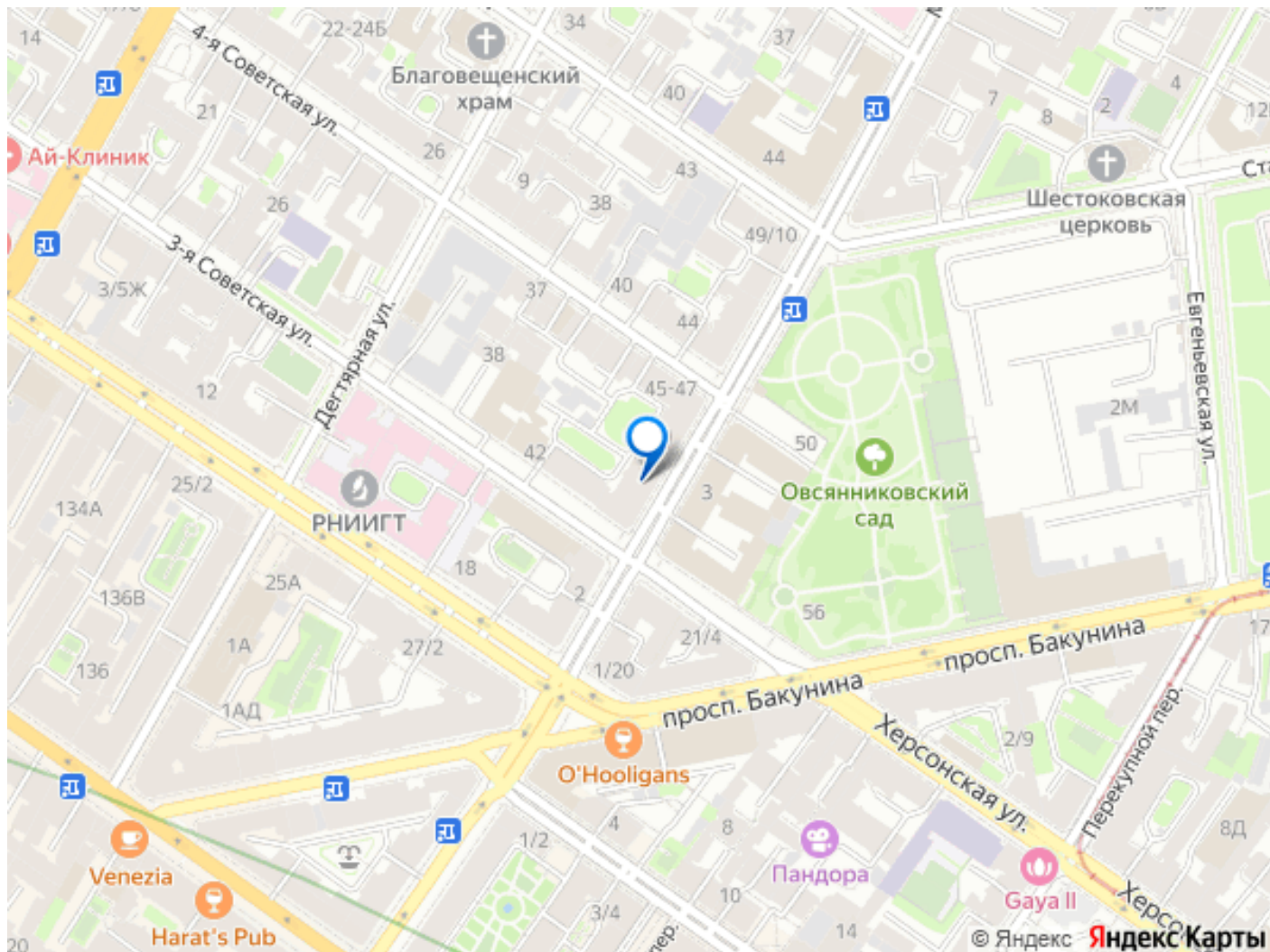


медицинских центров, спортивных комплексов, бассейнов, аптек, МФЦ, и т.д. Поблизости располагается множество скверов, парков, исторических памятников - рядом Овсянниковский сквер, неподалеку Смольный парк, Таврический сад, Александро-Невская Лавра, Смольный Собор, Феодоровский Собор, Рождественский Собор и многое другое. До Невского проспекта - 200 м. Магазины - ТЦ Галерея, Невский Центр, бутики на Староневском, супермаркеты, аптеки и т.д. Удобная транспортная доступность - две станции метро, наземный общественный транспорт, рядом Московский вокзал. Комната подходит как для инвестиции, так и для собственного проживания или сдачи в аренду. Комната без обременений. Быстрый выход на сделку. Один взрослый собственник. Документы к продаже готовы. Полное юридическое сопровождение сделки и гарантия финансовой защиты бесплатно.









Move.ru - вся недвижимость России