

🕒 Создано: 06.01.2023 в 23:15

Обновлено: 05.04.2026 в 14:56

**Санкт-Петербург, улица Наличная, д. 48**

**3 800 ₽**

Санкт-Петербург, улица Наличная, д. 48

Округ

[СПБ, Василеостровский район](#)

Улица

[улица Наличная](#)

### Квартира

Количество комнат

2

Жилая площадь

48 м<sup>2</sup>

Площадь кухни

10 м<sup>2</sup>

Общая площадь

70 м<sup>2</sup>

Этаж

4/10

### Детали объекта

Тип сделки

Сдаю

Раздел

[Квартиры на сутки](#)

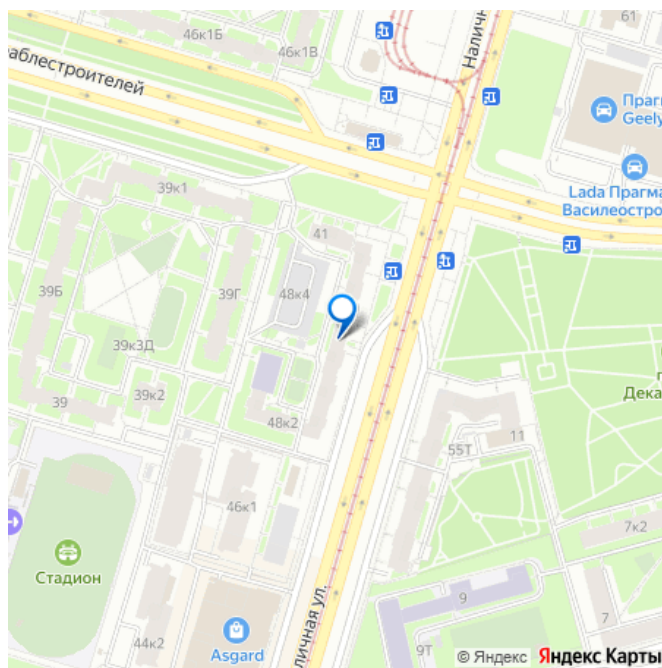
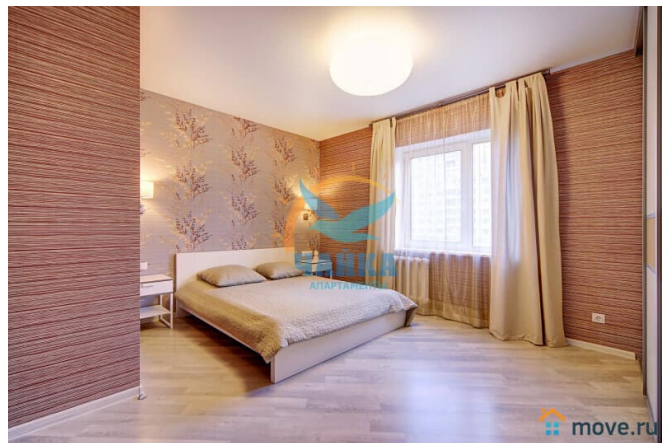
Тип комнат

смежно-раздельные

Тип балкона

лоджия

для заметок



Тип санузла

совмещенный

Вид из окна

на улицу

Ремонт

евро

Заселение с детьми

да

агентам просьба не беспокоить, интернет, мебель, мебель на кухне, телевизор, стиральная машина, холодильник, лифт, охрана

## Описание

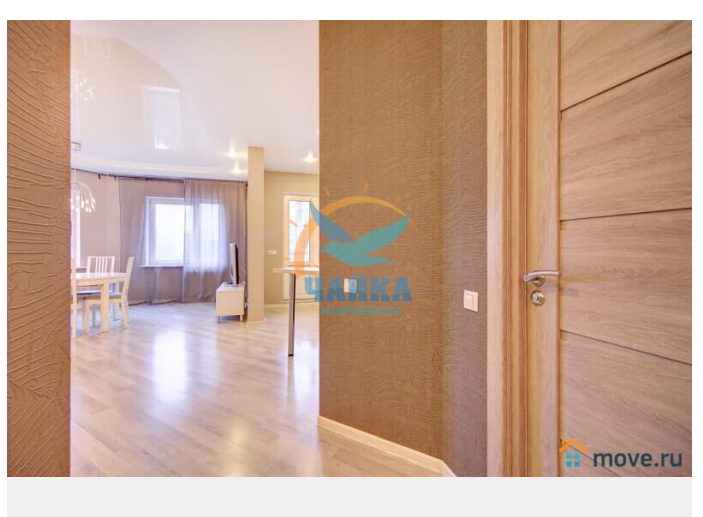
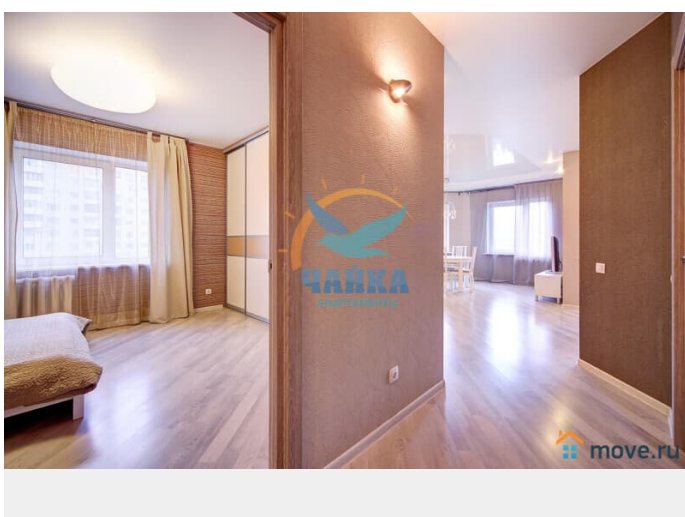
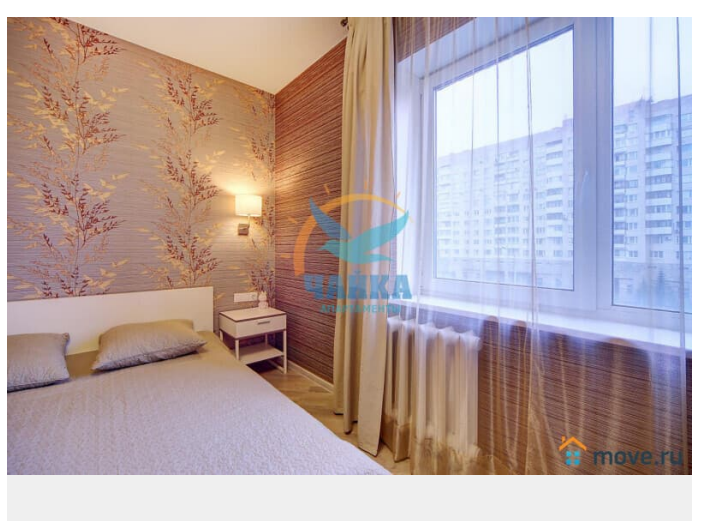
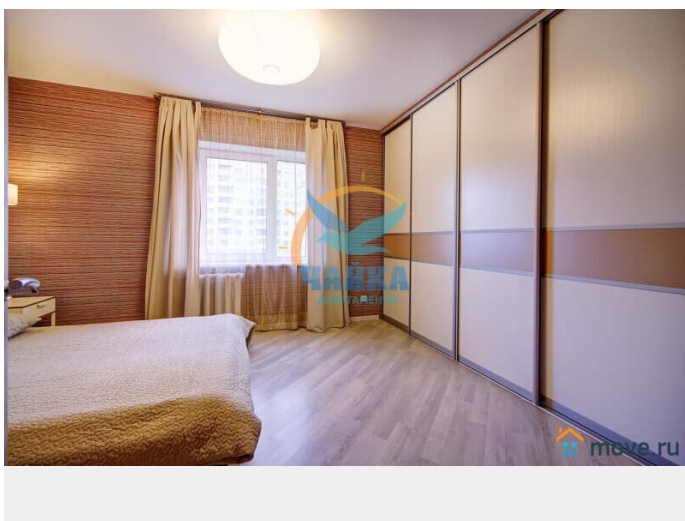
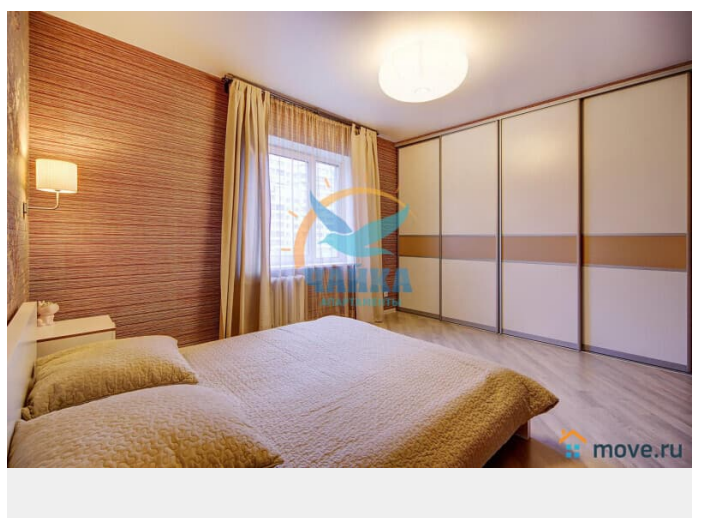
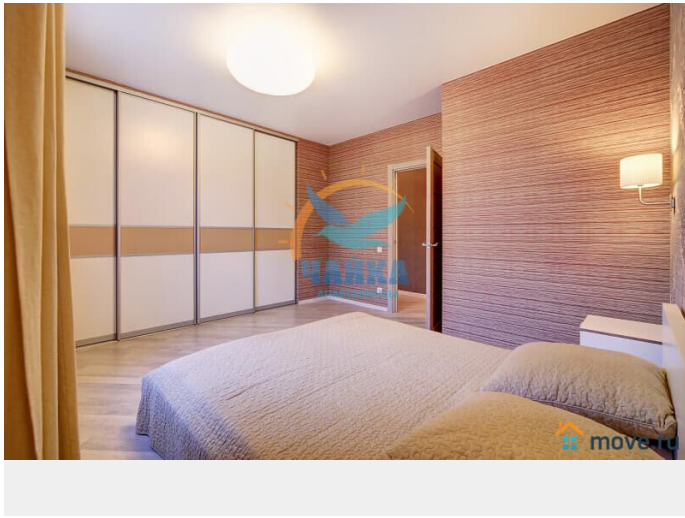
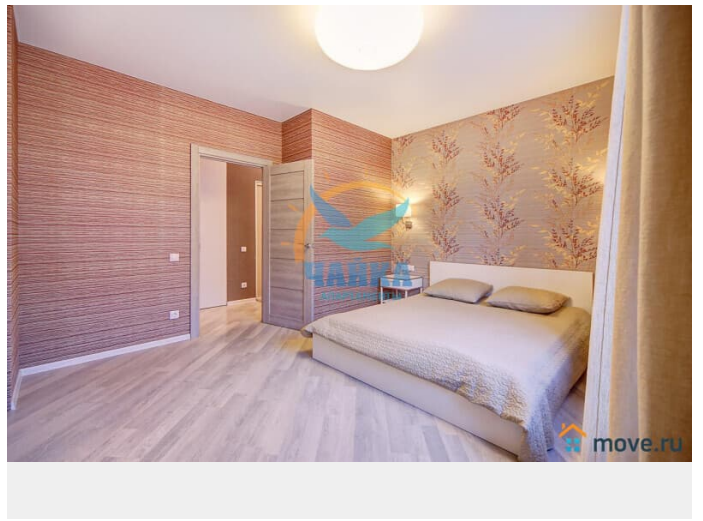
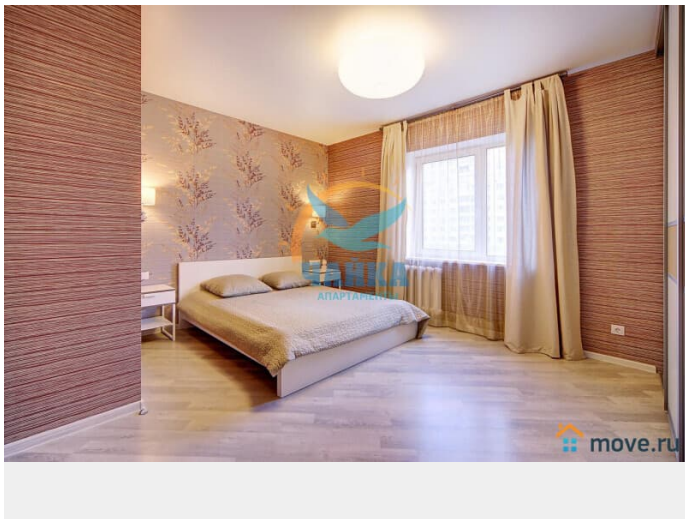
Цена зависит от сезона, праздников, количества дней и количества человек.

Раннее предварительное бронирование - на сроки от 5 дней, иногда от 4-х - если есть возможность по графику ( или ближе к сроку). На более короткие сроки 2-3 дня - за 1-3 дня до заезда, или раньше - если есть удобные "окна" по графикам. Квартира не сдается на сутки и для мероприятий!

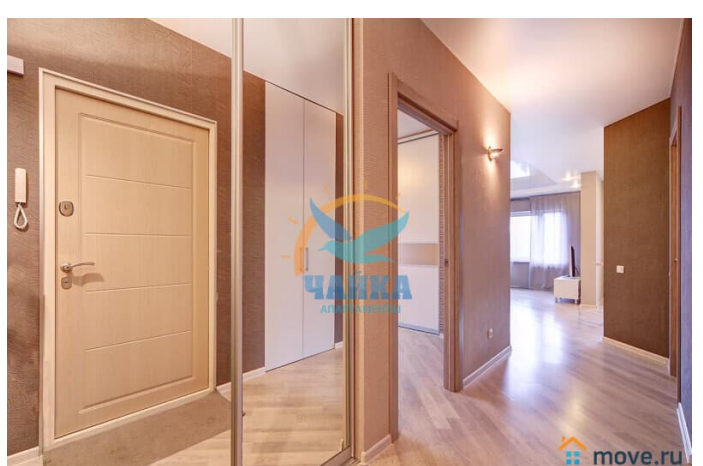
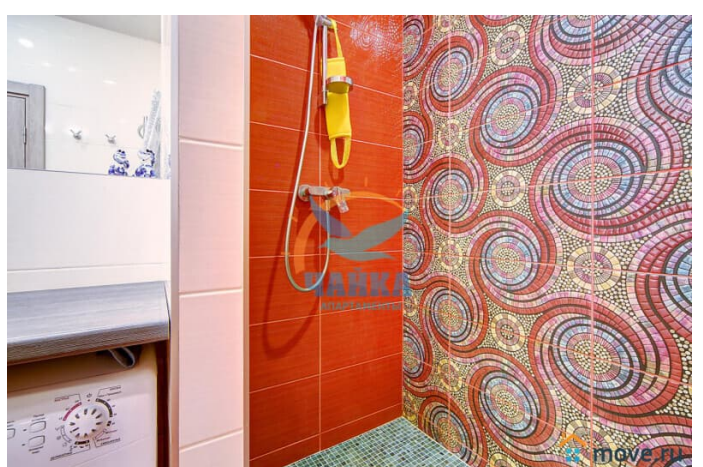
Бронируем также для организаций, предоставляем отчетные документы.

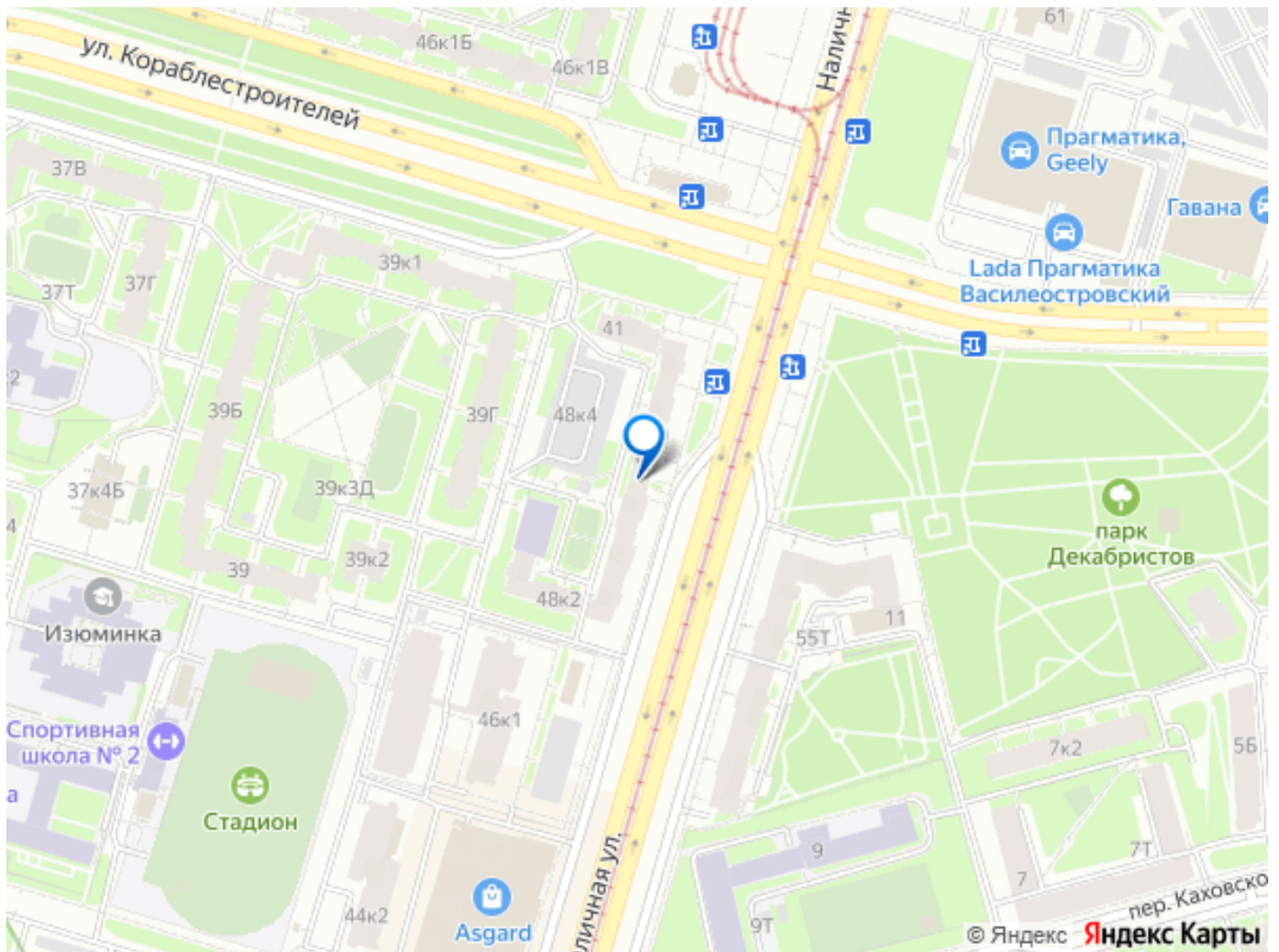
Стильные современные двухкомнатные апартаменты на Наличной улице в престижном благоустроенном районе центральной части города, выходящем к Финскому заливу. Станция метро "Приморская" - в 10 минутах пешком от дома. До самого центра города и всех основных достопримечательностей Северной столицы - 2 остановки на метро. В непосредственной близости - выставочный комплекс "Ленэкспо", морской пассажирский порт "Морской фасад", гостиница "Прибалтийская", аквапарк "Вотервиль". Рядом с домом -

продуктовый гипермаркет, кафе и рестораны. Расположены на 4 этаже десятиэтажного нового дома. Закрытый двор, охрана, видеонаблюдение, служба консьержей. Вход со двора. Домофон, металлическая дверь в квартиру. Окна выходят на Наличную улицу, окна с шумоизоляцией, застекленная лоджия. Парковочное место - по предварительной договоренности. Общий метраж 70 кв.м. Просторные, светлые апартаменты, полностью благоустроенные для Вашего комфорта. Интересные дизайнерские и цветовые решения. Элегантность, изящество и лаконичность в обстановке и деталях интерьера. В Вашем распоряжении гостиная, функционально объединяющая два пространства - зону отдыха и кухни и имеющая выход на лоджию, и уютная спальня. Апартаменты полностью оснащены всей необходимой техникой и предметами обихода, в наличии - ЖК-панель, холодильник, микроволновая печь, электрочайник, стиральная машина, фен, утюг, кухонные, постельные, туалетные принадлежности. Подключены безлимитный ИНТЕРНЕТ, Wi-Fi, кабельное телевидение. Санузел совмещенный, с зоной душа и гигиеническим душем. В ванной комнате - теплые полы. Установлены бойлер и полотенцесушитель. В квартире с комфортом могут разместиться 4 человека. По предварительной договоренности предоставляются дополнительное спальное место - односпальная раскладная евро-кровать, а также детская кроватка и детский стульчик.









Move.ru - вся недвижимость России