

Елена

79052897424

Создано: 24.11.2025 в 21:23

Обновлено: 15.01.2026 в 14:20

Санкт-Петербург, улица Некрасова, д. 29

21 000 000 ₽

Санкт-Петербург, улица Некрасова, д. 29

Округ

[СПБ, Центральный район](#)

Улица

[улица Некрасова](#)

Квартира

Количество комнат

3

Высота потолков

2.68 м

Жилая площадь

51 м²

Площадь кухни

10 м²

Общая площадь

81.6 м²

Этаж

4/6

Детали объекта

Тип сделки

Продам

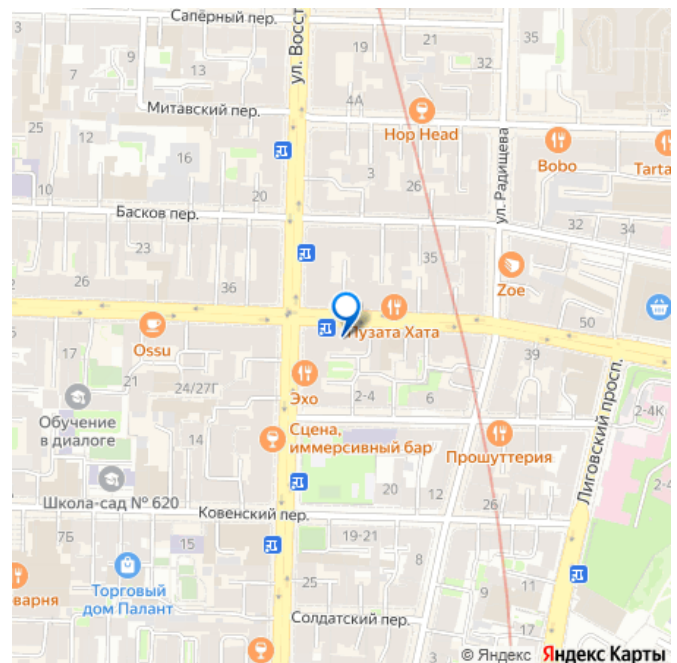
Раздел

[Квартиры](#)

Строение

Кирпичное

для заметок



Тип комнат

раздельные

Тип балкона

балкон

Тип санузла

раздельный

Покрытие пола

паркет

Вид из окна

во двор

Ремонт

косметический

Год постройки

1874 г.

Покупка в ипотеку

да

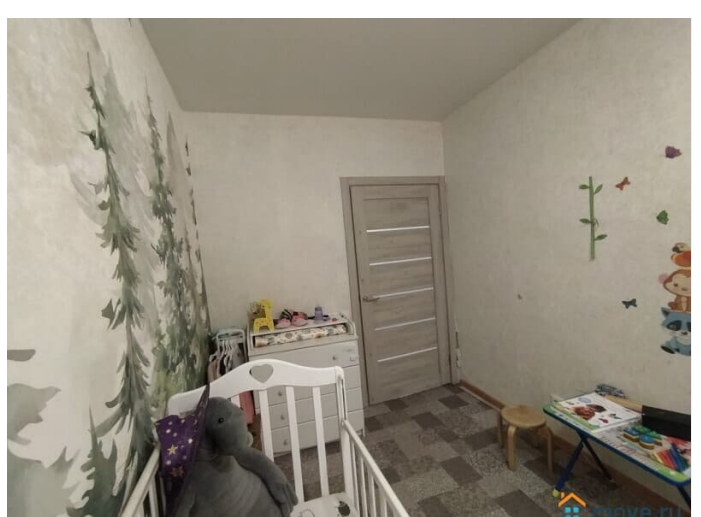
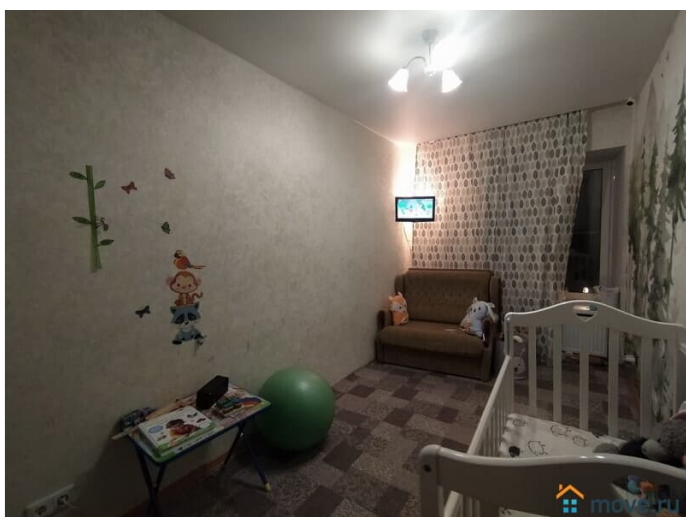
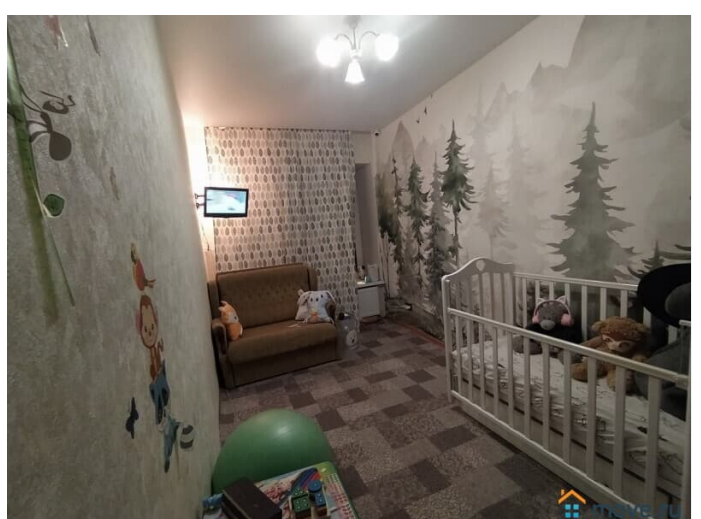
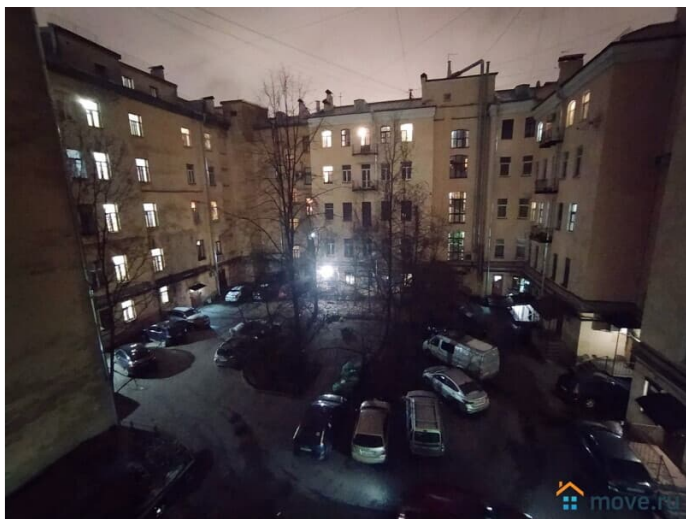
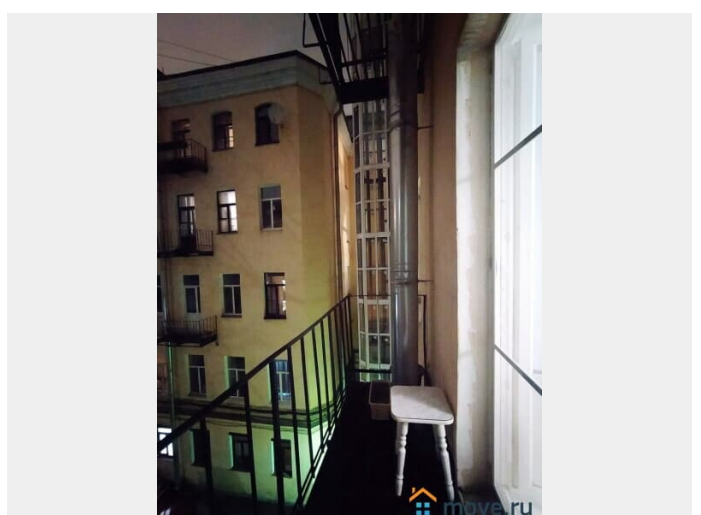
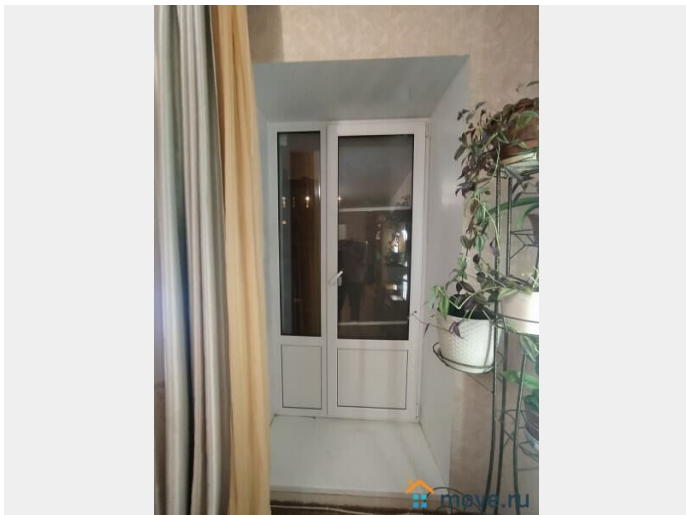
возможна ипотека, интернет, лифт, парковка, охрана

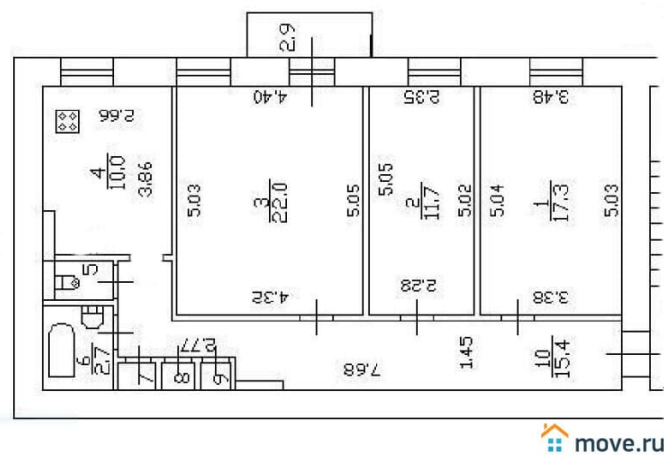
Описание

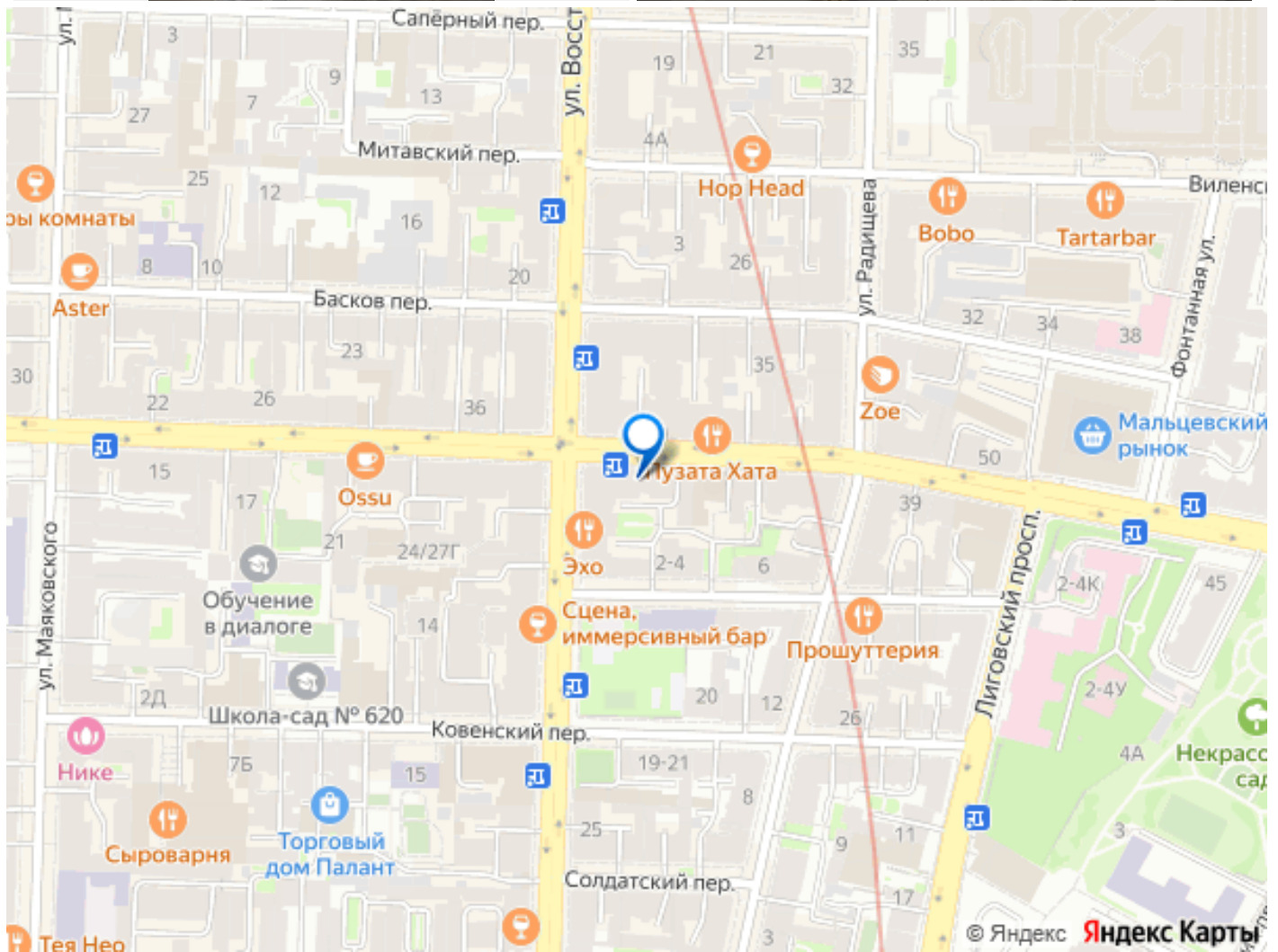
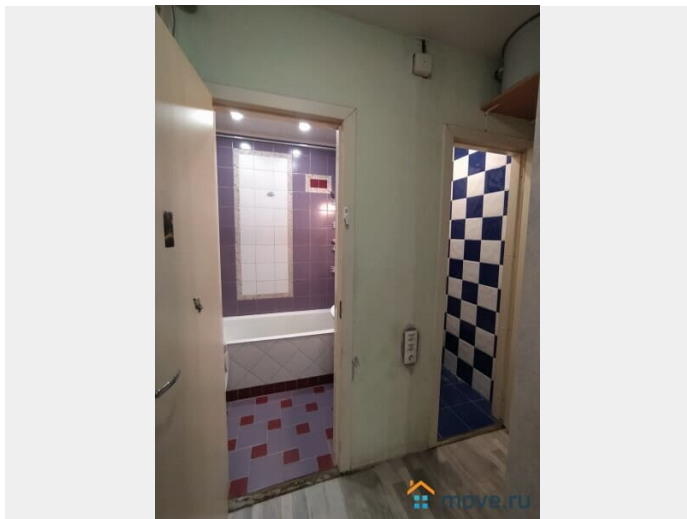
Предлагаем к продаже удобную, теплую, просторную квартиру в историческом центре Санкт-Петербурга. Три изолированные комнаты 22.0 кв.м., 17.3 кв.м. и 11.7 кв.м. Есть балкон, что достаточно редко в домах центральных районов. Окна выходят в просторный, тихий, закрытый двор, в котором можно парковать машину. Чистая лестница, лифт. В доме произведен капитальный ремонт. В квартире поменяна электрическая разводка, стояки и трубы, стоят новые батареи отопления. Очень приличная сантехника, в санузлах ремонт. В квартире нет несущих стен. Возможна перепланировка. Покупателю остается мебель и техника (холодильник и стиральная

машина). В соседнем дворе Леушинское подворье. В пешей доступности Невский проспект, две станции метро, магазины, школы, поликлиники, детские сады. Собственность более 3 лет. Один взрослый собственник. Прямая продажа. Возможны ипотека, субсидия, материнский капитал. До станции метро Площадь Восстания семь минут пешком.









Move.ru - вся недвижимость России