

**Санкт-Петербург, улица Планерная, д.
41/2**

3 800 ₽

Санкт-Петербург, улица Планерная, д. 41/2

Округ

[СПБ, Приморский район](#)

Улица

[улица Планерная](#)

Квартира

Количество комнат

2

Жилая площадь

40 м²

Площадь кухни

15 м²

Общая площадь

70 м²

Этаж

1/10

Детали объекта

Тип сделки

Сдаю

Раздел

[Квартиры на сутки](#)

Тип комнат

раздельные

Тип санузла

для заметок



раздельный

Вид из окна

во двор

Ремонт

евро

Заселение с детьми

да

агентам просьба не беспокоить, интернет, мебель, мебель
на кухне, телевизор, стиральная машина, холодильник, лифт

Описание

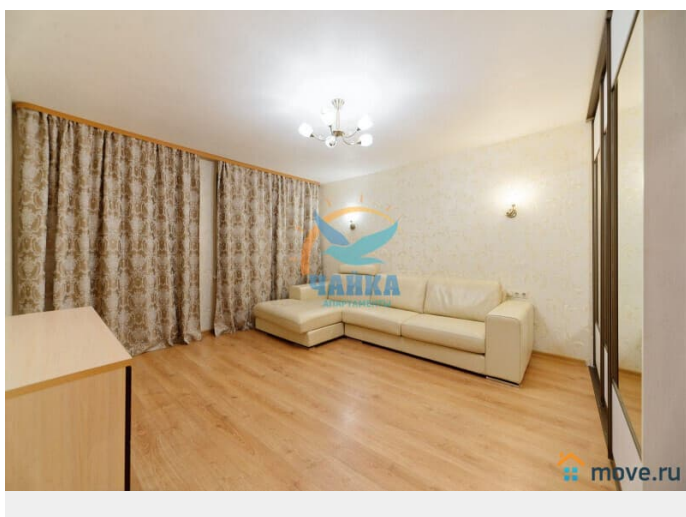
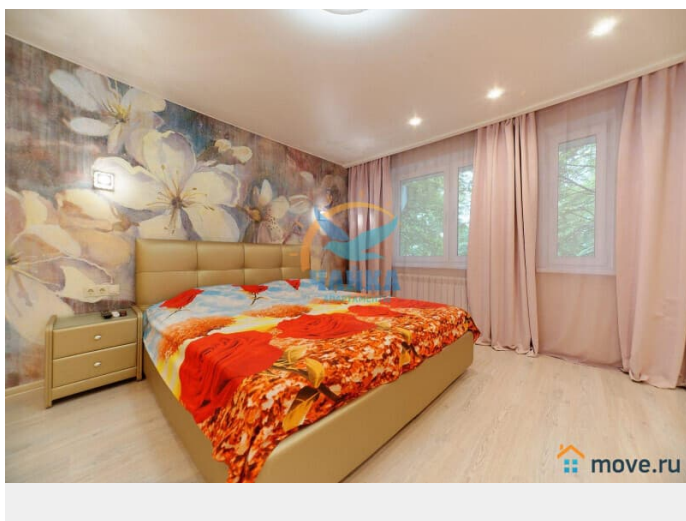
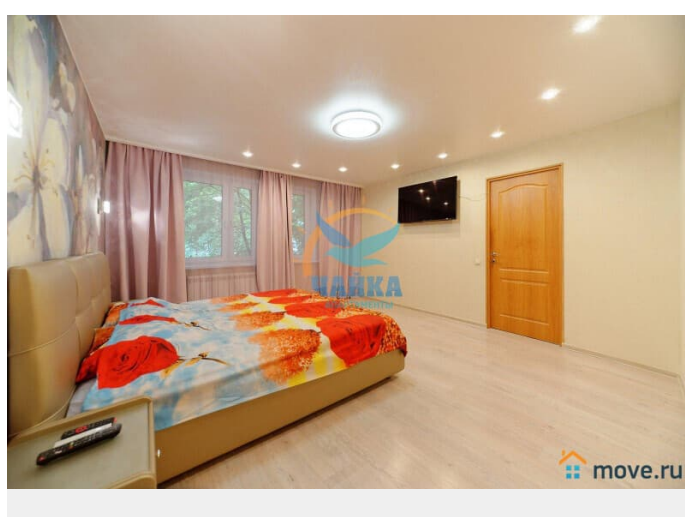
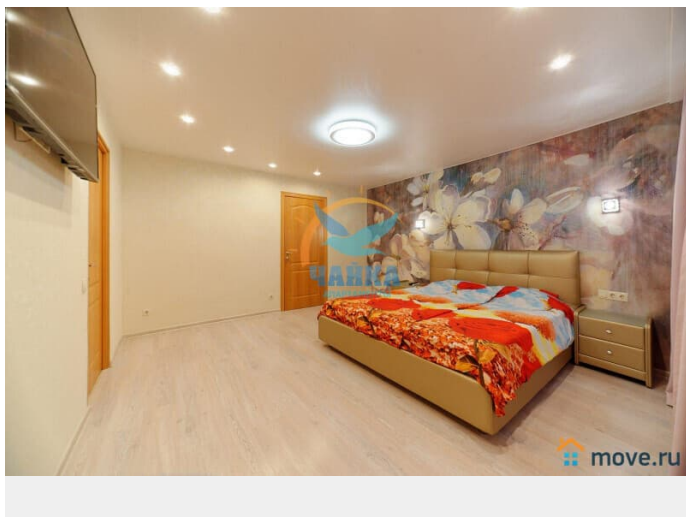
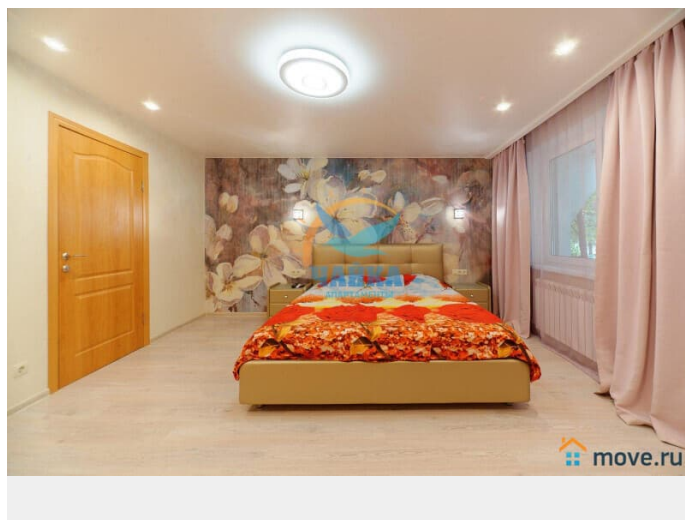
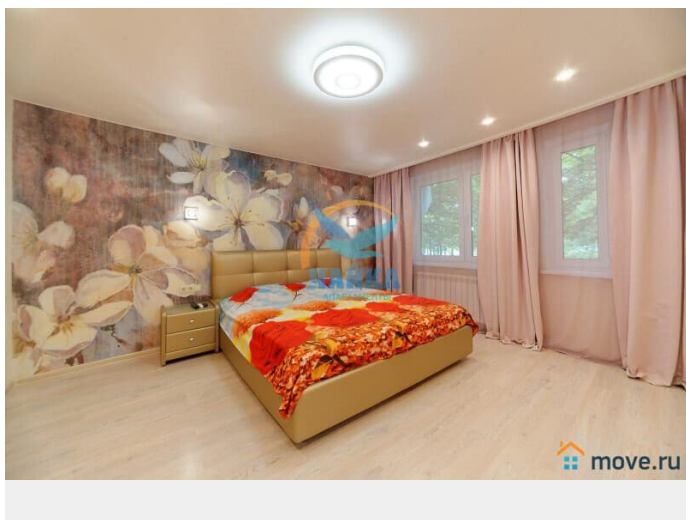
Цена зависит от сезона, праздников,
количества дней и количества человек.

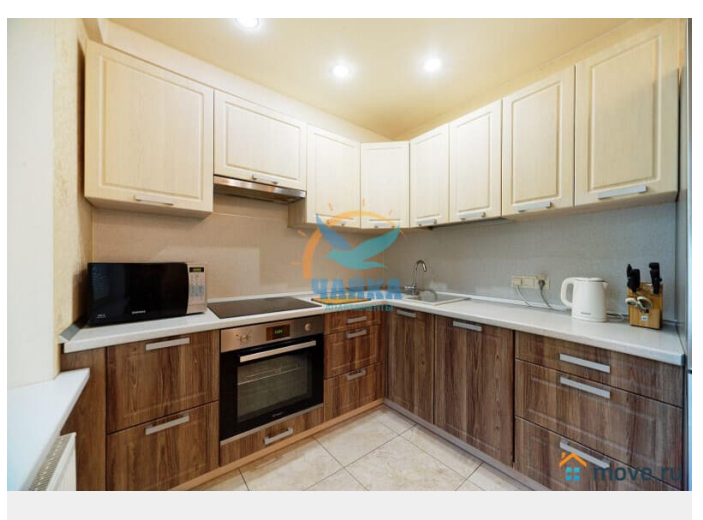
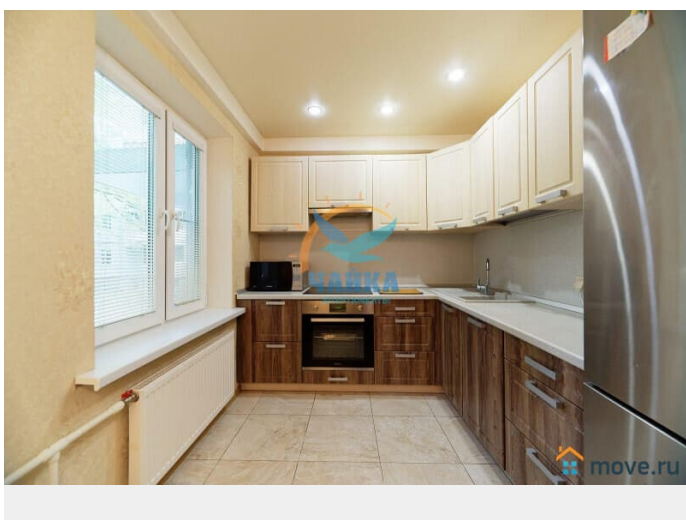
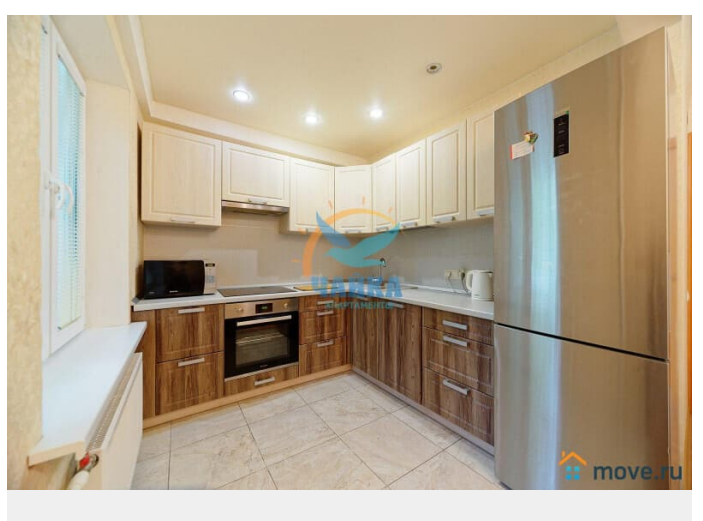
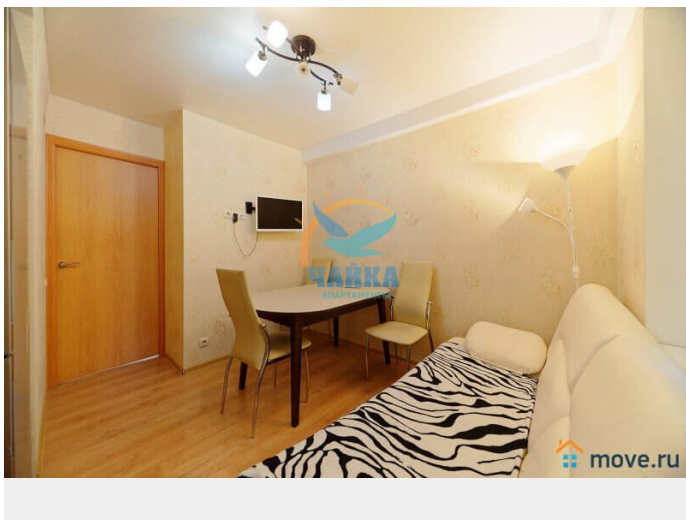
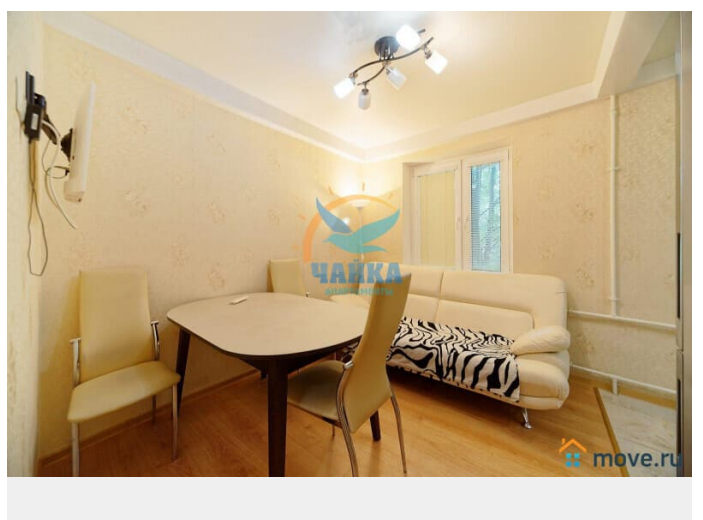
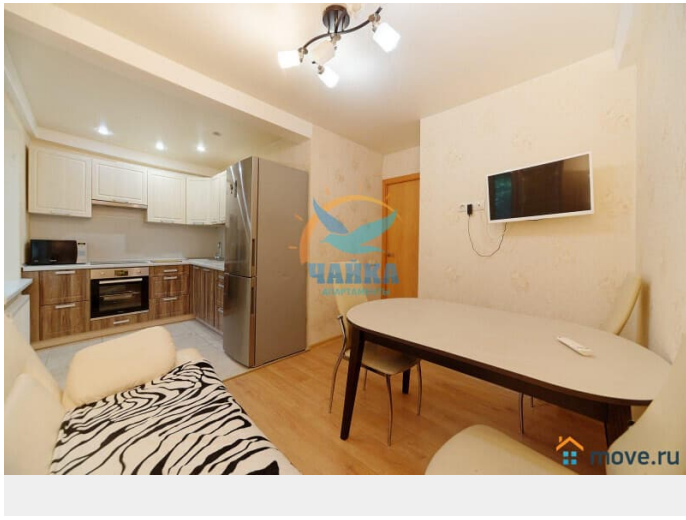
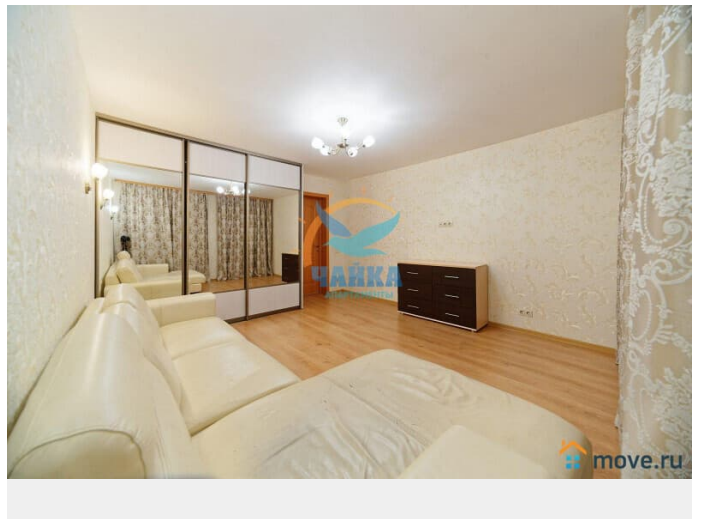
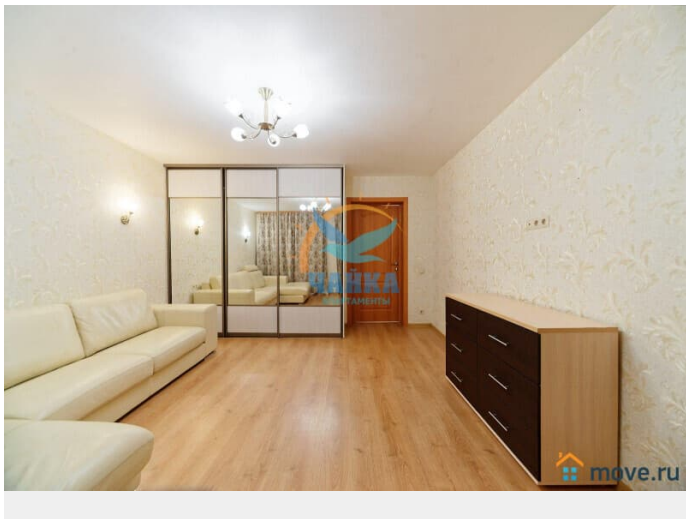
Раннее предварительное бронирование - на
сроки от 5 дней, иногда от 4-х - если есть
возможность по графику (или ближе к
сроку). На более короткие сроки 2-3 дня - за
1-3 дня до заезда, или раньше - если есть
удобные "окна" по графикам. Квартира не
сдается на сутки и для мероприятий!

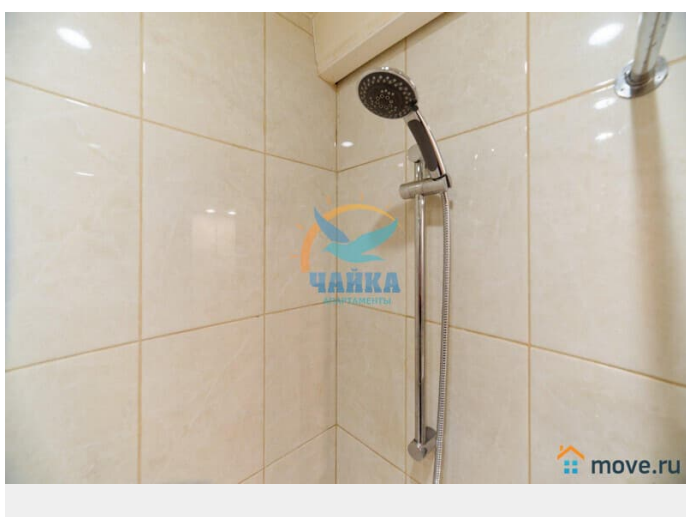
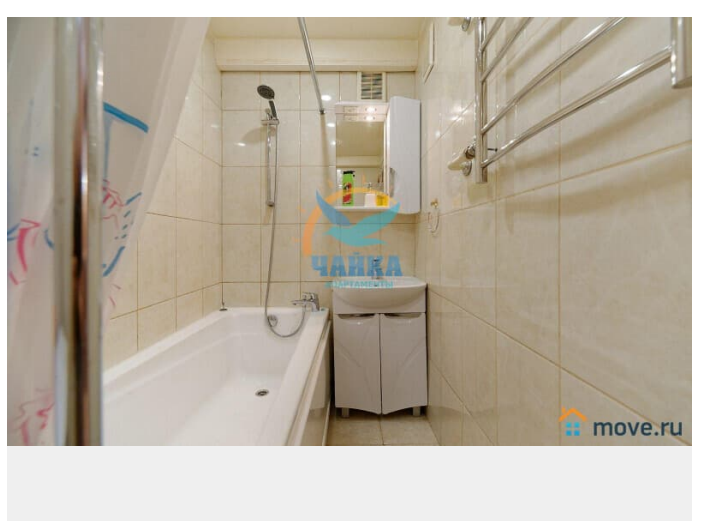
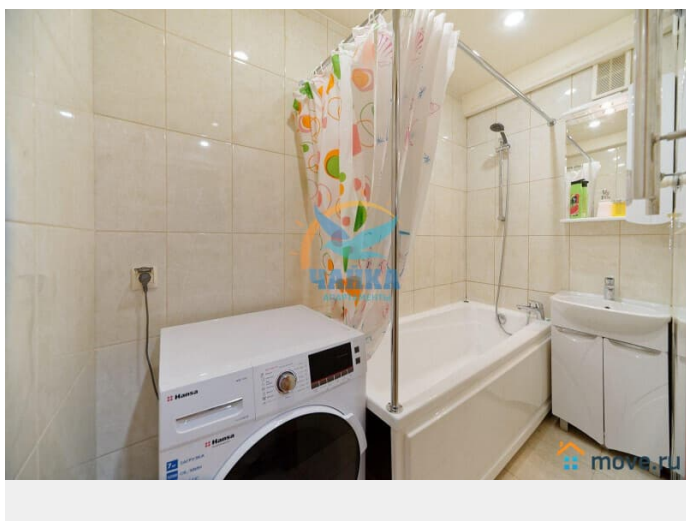
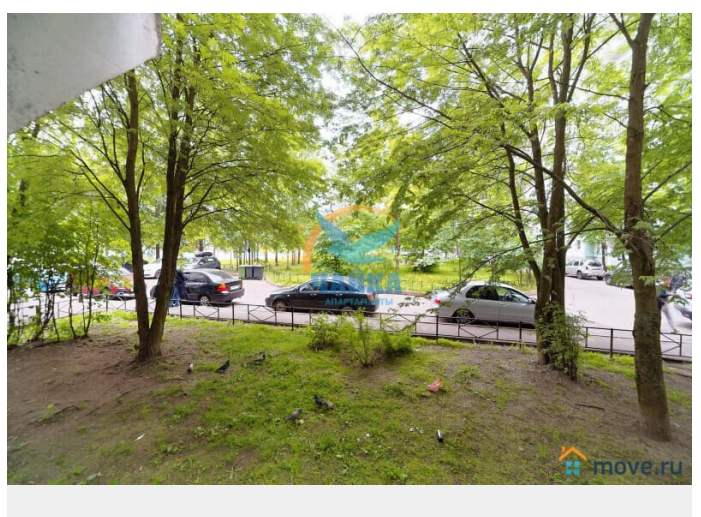
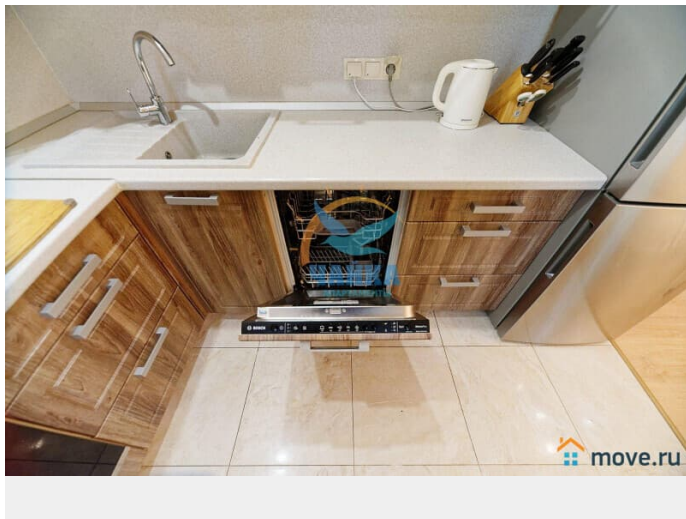
Бронируем также для организаций,
предоставляем отчетные документы.

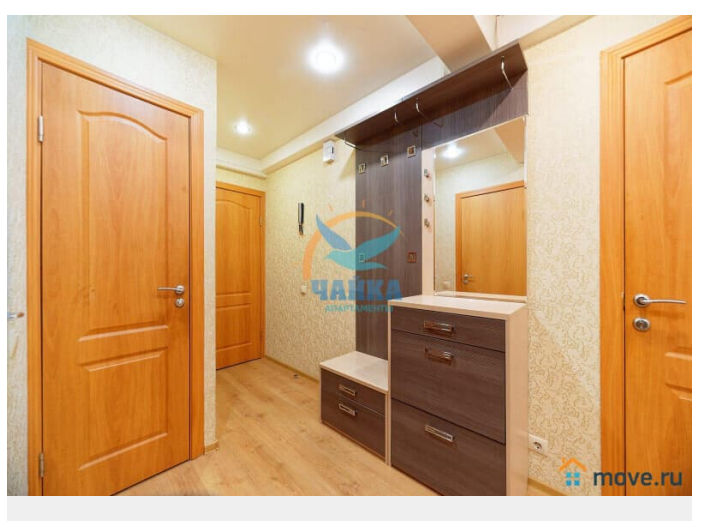
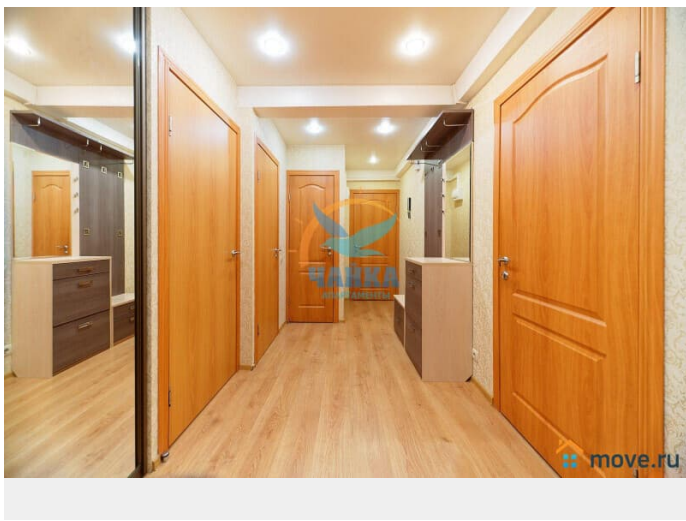
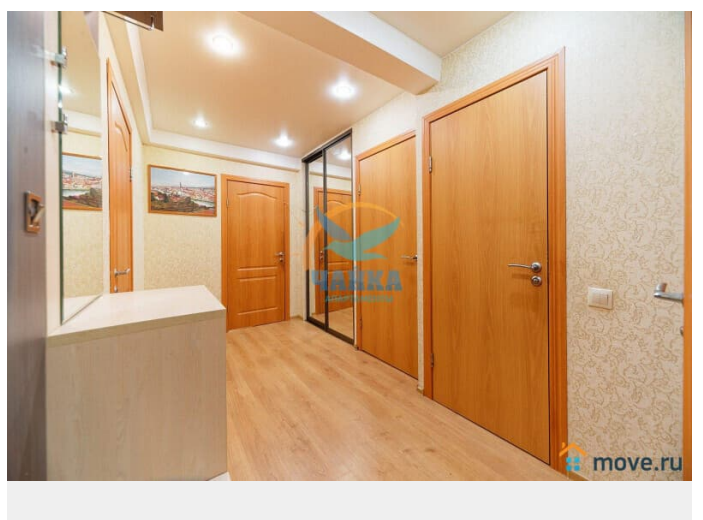
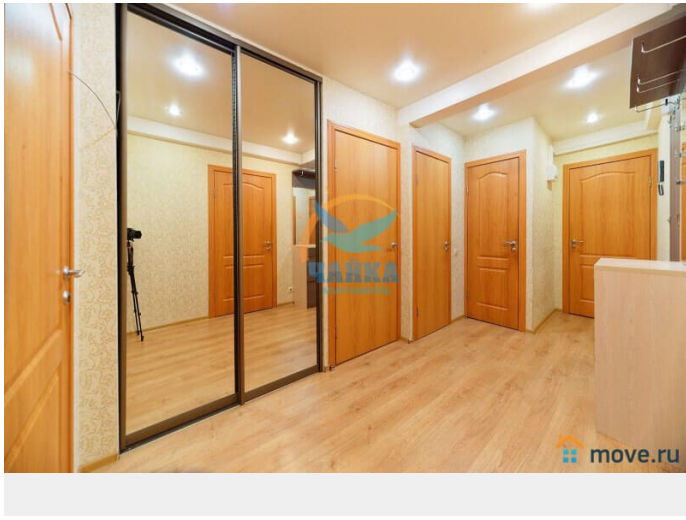
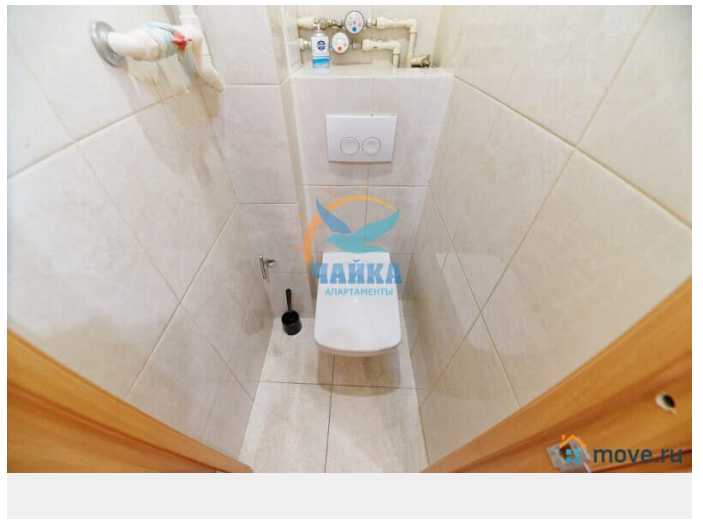
Двухкомнатная квартира на улице Планерной
в 15 минутах пешком от станции метро
"Комендантский проспект" и в 20 минутах на
метро до центра города. До центра города
также можно добраться наземным
транспортном за 15-20 минут. Развивающийся
перспективный район, рядом все
необходимое - кинотеатр, торгово-
развлекательные комплексы "Атмосфера",
"Миллер", "Променад", "Континент",
рестораны и кафе с итальянской, китайской,
японской, узбекской, русской кухней, суши-
бары, детские игровые комплексы. Недалеко
Юнтоловский лесопарк - уникальный
природный комплекс, где можно отдохнуть
на свежем воздухе вдали от городской суеты.

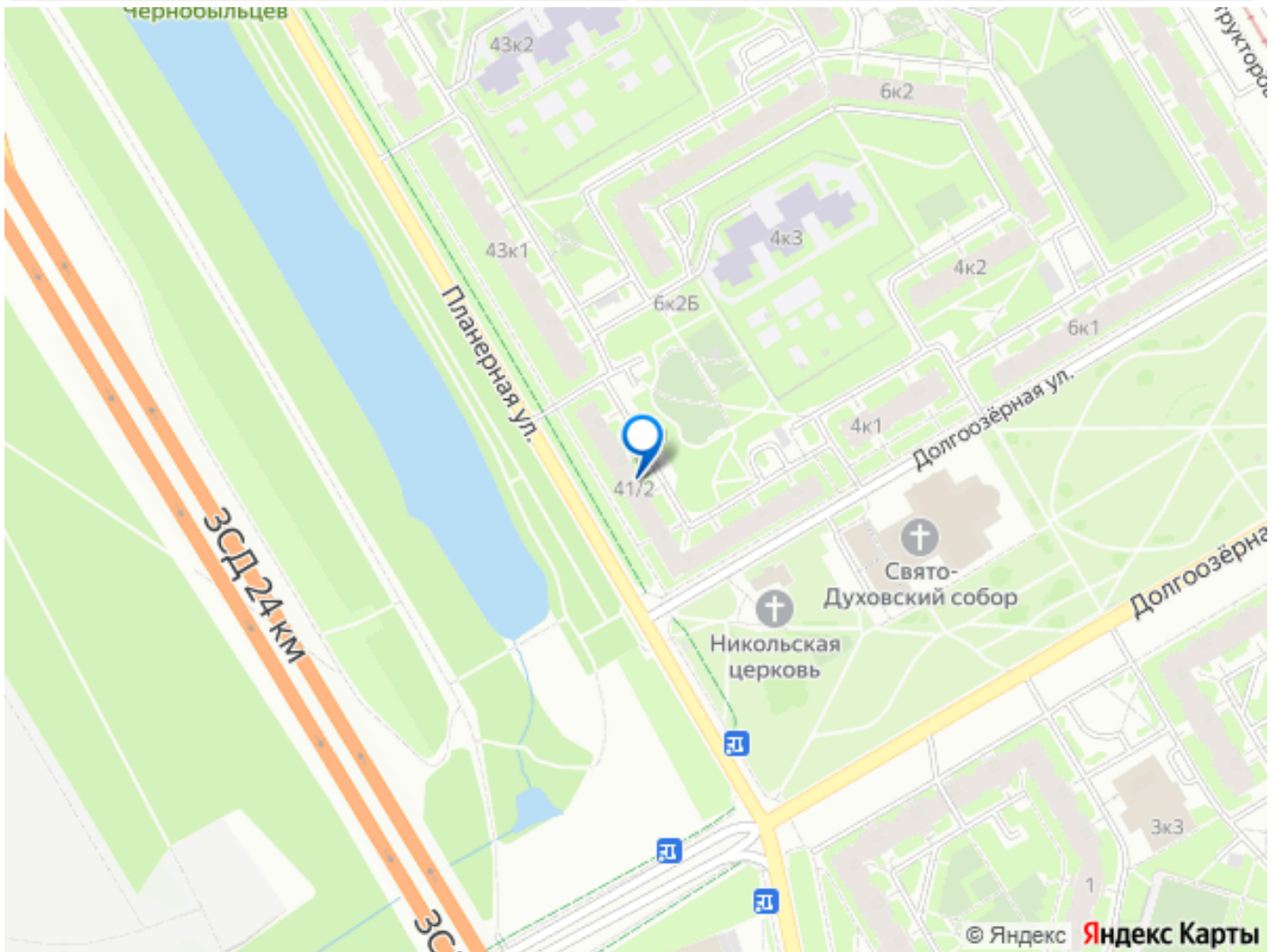
В непосредственной близости - Крестовский остров и расположенный на нем самый крупный в городе парк аттракционов «Диво Остров». Удобный выезд на кольцевую автодорогу. Расположена на 1 этаже десятиэтажного дома. Вход со двора. Детская площадка. Окна выходят во двор и на улицу. На окнах установлены стеклопакеты. Домофон, металлическая дверь в квартиру. Бесплатная неохраемая парковка около дома. Общий метраж 70 кв.м. Просторная, благоустроенная квартира с хорошим ремонтом (2017 г.) и всем необходимым оснащением для Вашего комфорта. В Вашем распоряжении две изолированные спальни, по 20 кв.м каждая и кухня-столовая, оснащенная всей необходимой современной бытовой техникой и предметами обихода, общей площадью 15 кв.м. В наличии - 2 ЖК-телевизора, холодильник, варочная поверхность, духовой шкаф, микроволновая печь, электрочайник, стиральная и посудомоечная машины, фен, утюг с гладильной доской, сушилка, кухонные, постельные, туалетные принадлежности. Подключены безлимитный ИНТЕРНЕТ, Wi-Fi, кабельное телевидение. Санузел раздельный, с ванной. Комфортное размещение - 4 человека (двуспальная кровать и раскладной двуспальный диван). Возможно дополнительное место для ребенка (односпальный диван на кухне).











Move.ru - вся недвижимость России