

Создано: 05.05.2022 в 16:15

Обновлено: 01.12.2025 в 14:51

Елена

79967932576

Санкт-Петербург, улица Плесецкая, д. 6

12 690 000 ₽

Санкт-Петербург, улица Плесецкая, д. 6

Округ

[СПБ, Приморский район](#)

Улица

[улица Плесецкая](#)

Квартира

Количество комнат

1

Высота потолков

2.75 м

Жилая площадь

15 м²

Площадь кухни

14 м²

Общая площадь

41 м²

Этаж

12/12

Детали объекта

Тип сделки

Продам

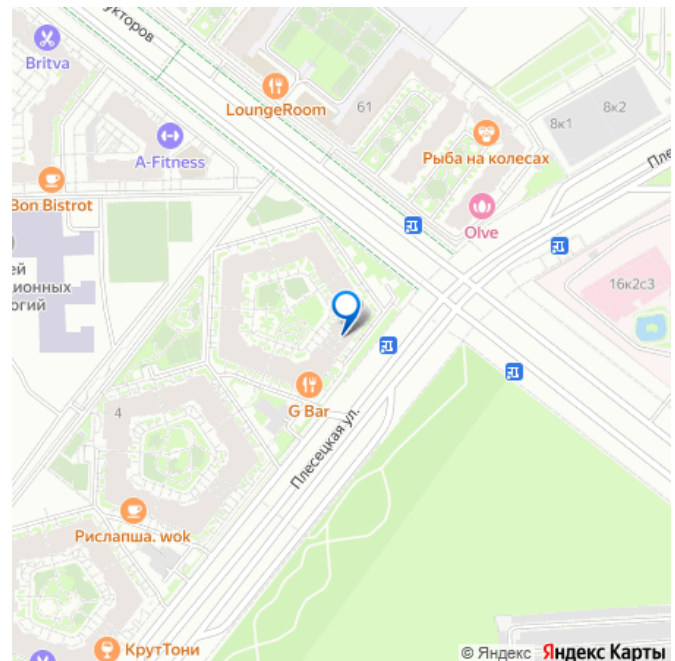
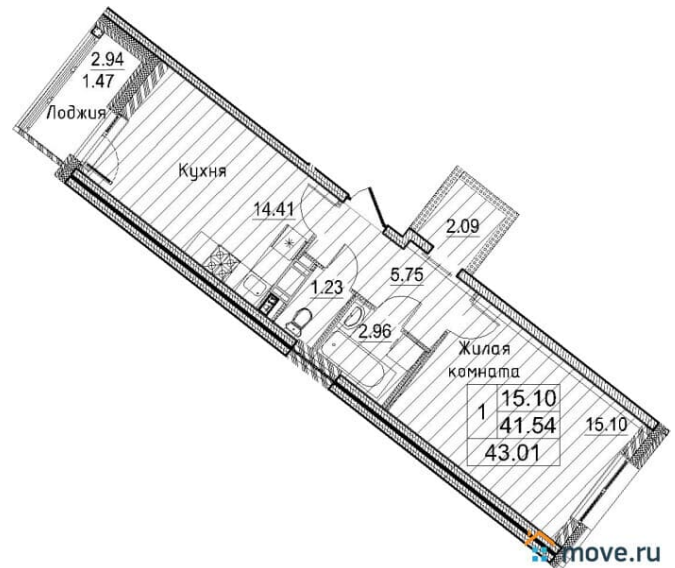
Раздел

[Квартиры](#)

Строение

Монолитно-кирпичное

для заметок



Тип комнат

раздельные

Тип балкона

лоджия

Тип санузла

раздельный

Покрытие пола

ламинат

Вид из окна

на улицу

Ремонт

дизайнерский

Год постройки

2022 г.

Покупка в ипотеку

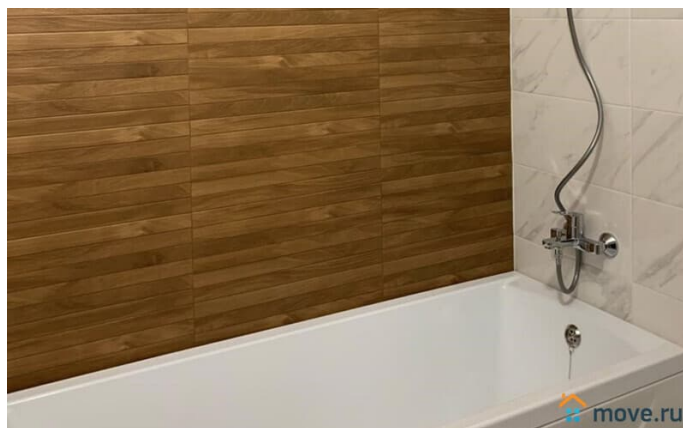
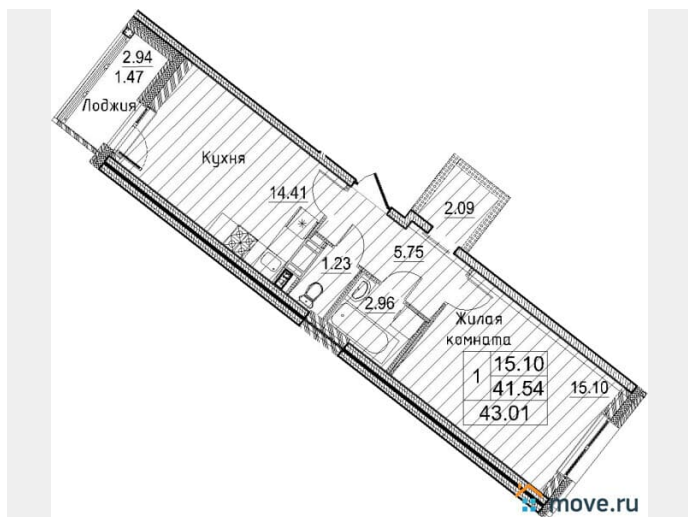
да

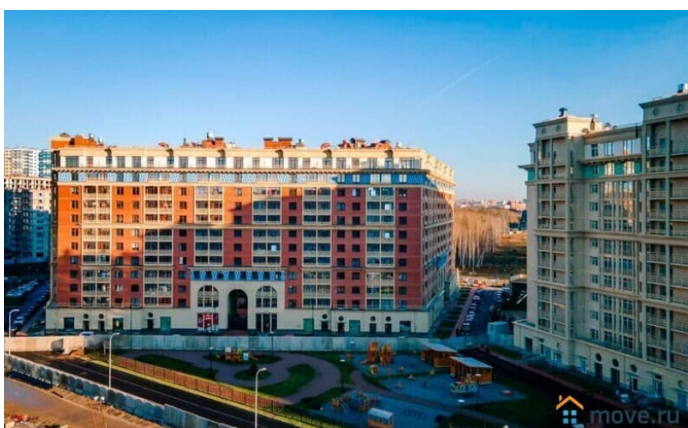
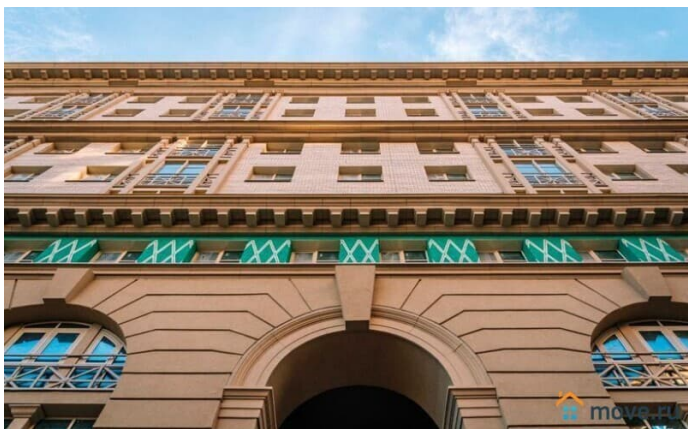
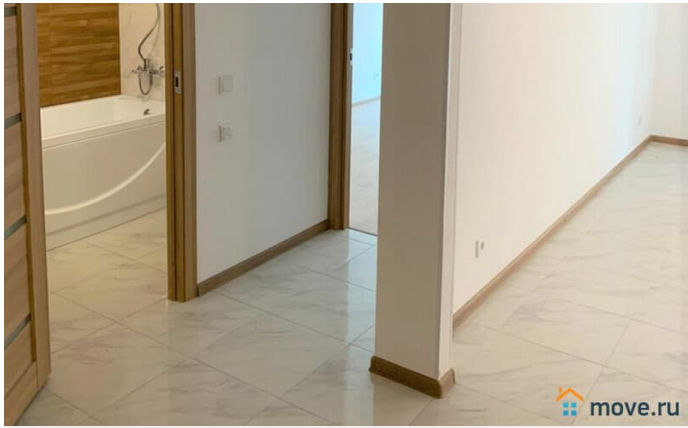
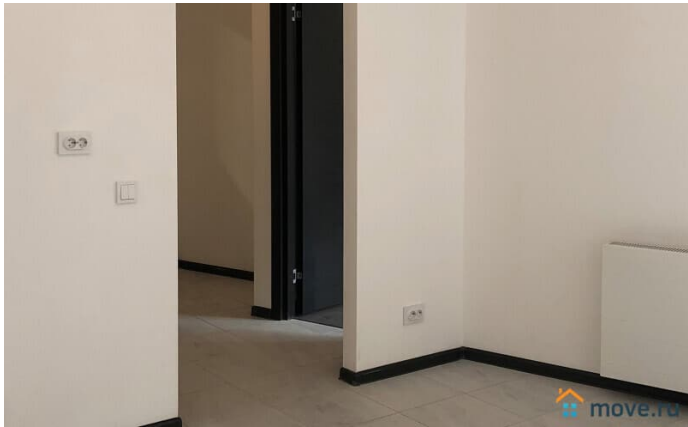
возможна ипотека, интернет, лифт, парковка, охрана

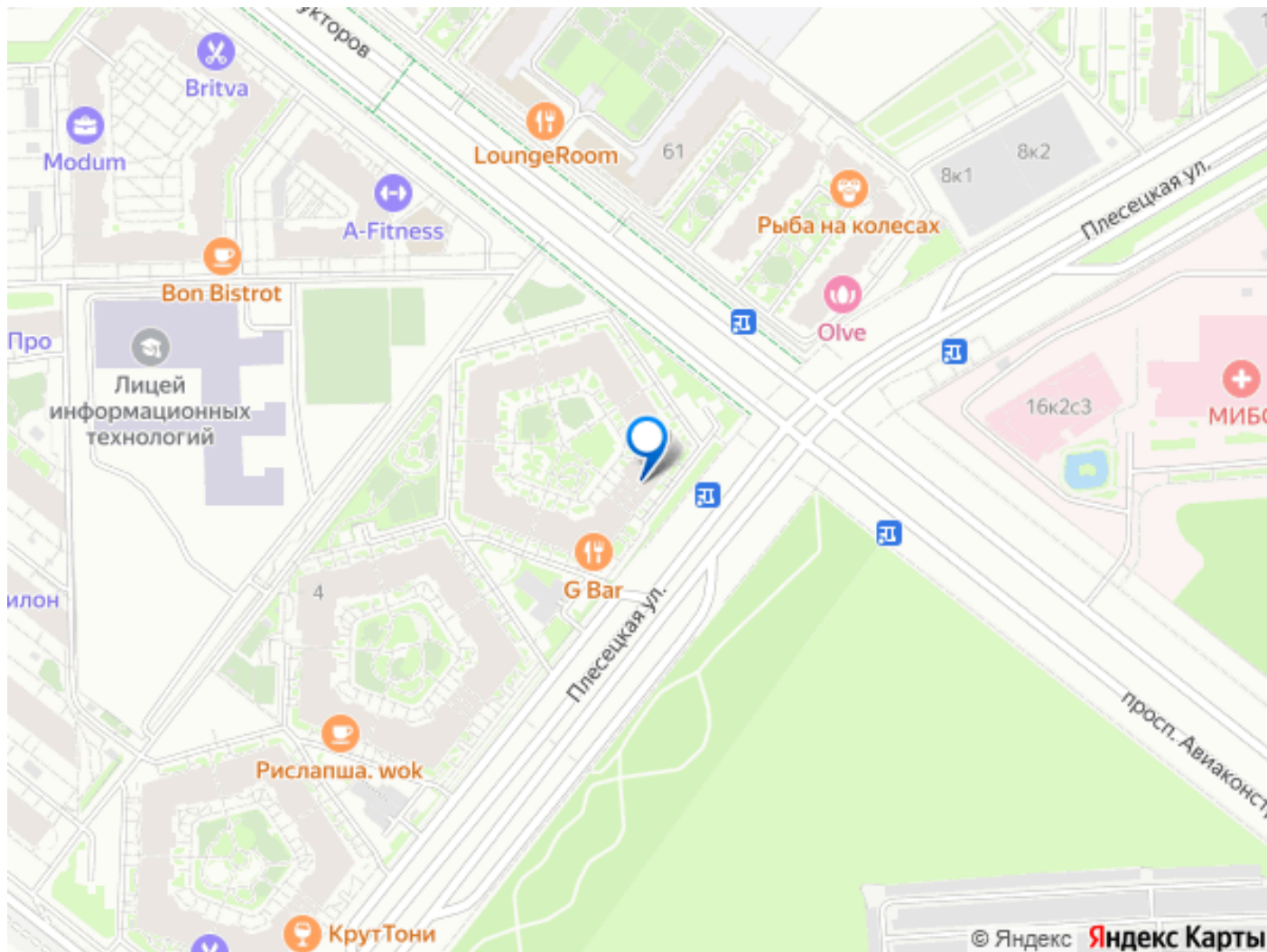
Описание

Срочно продаю с евро отделкой шикарную, видовую 1-к. квартиру в новом жилом комплексе в северной части Приморского района на границе с Юнтоловским заповедником. В квартире панорамные окна, высокие потолки. Достойные соседи, на этаже всего 4 квартиры. В квартире сделана полная чистовая отделка. Полы в ванной комнате, коридоре и туалете- плитка. В комнате ламинат. Просторная кухня позволяет оборудовать комфортную зону отдыха. Прямая продажа. Никто не прописан. Один взрослый собственник. Квартира без обременений. В комплексе закрытый двор без машин, дом оборудован системой Умный дом. Достойное место для проживания. До

ближайшей станции метро "Комендантский проспект" можно добраться на транспорте за 10 минут. Рядом с домом расположены несколько крупных торгово-развлекательных центров. На территории комплекса имеются детские и спортивные площадки, зоны отдыха, объекты ландшафтного дизайна. В этом году в доме откроется собственный детский сад. Во внешнем оформлении комплекса присутствуют элементы итальянской архитектуры + яркие цветовые акценты по верхнему поясу здания. В комплексе предусмотрена система автоматизации техники «Умный дом». В доме на 1 этаже располагаются кладовые помещения и подземный паркинг. Прилегающая к комплексу часть заказчика будет преобразована в благоустроенный парк. На придомовой территории обустроена площадка для скейтбординга, футбольное поле, детские площадки, велосипедные и прогулочные дорожки. Зимой будет залит каток.







Move.ru - вся недвижимость России