

Алексей

79118470211

Санкт-Петербург, улица Подгорная

3 705 000 ₽

Санкт-Петербург, улица Подгорная

Округ

[СПБ, Выборгский район](#)

Улица

[улица Подгорная](#)

Склад

Общая площадь

5700 м²

Детали объекта

Тип сделки

Сдаю

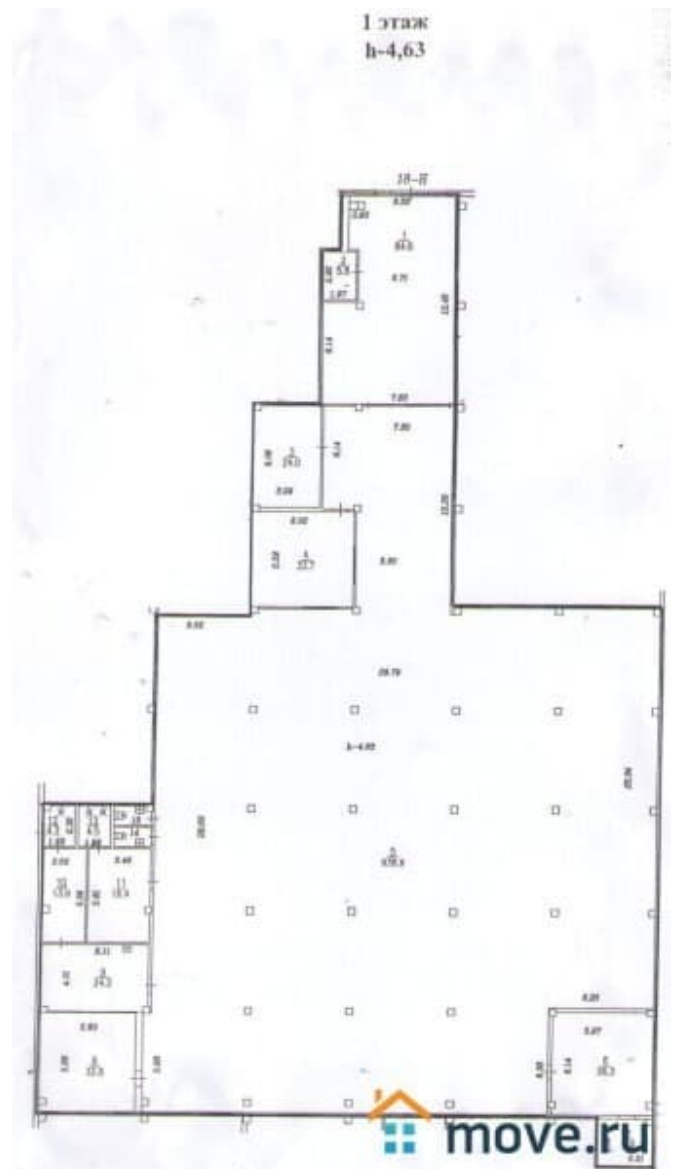
Раздел

[Коммерческая недвижимость](#)

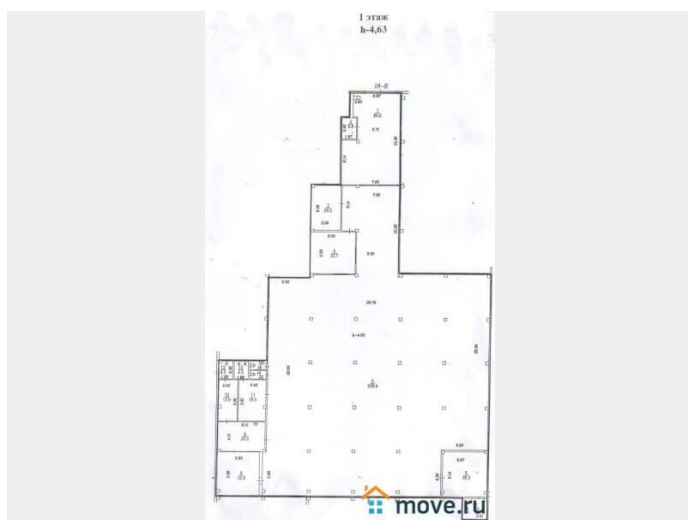
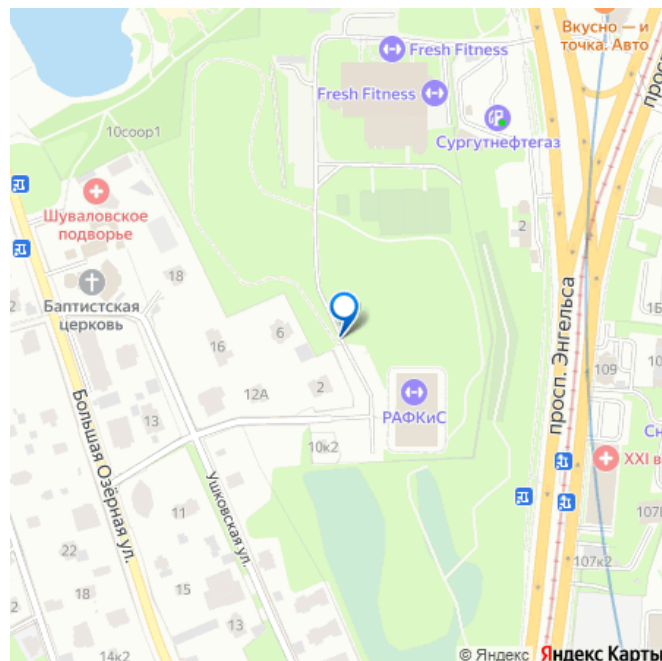
Описание

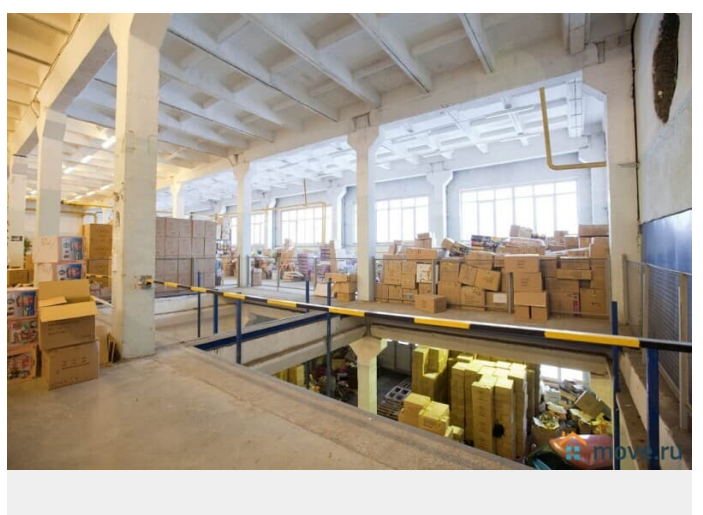
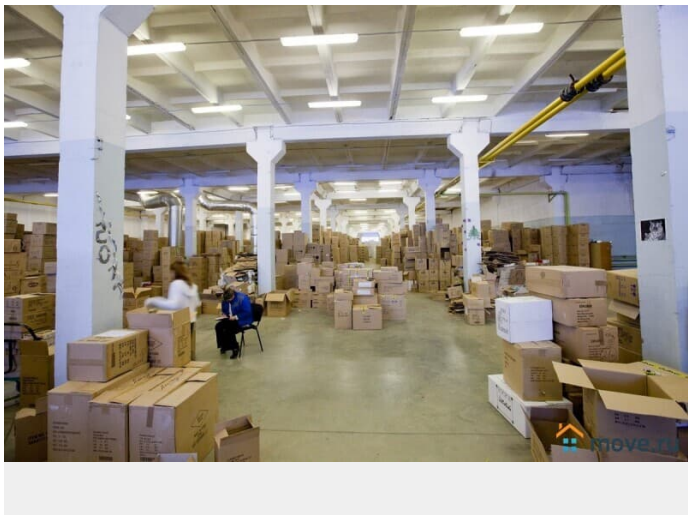
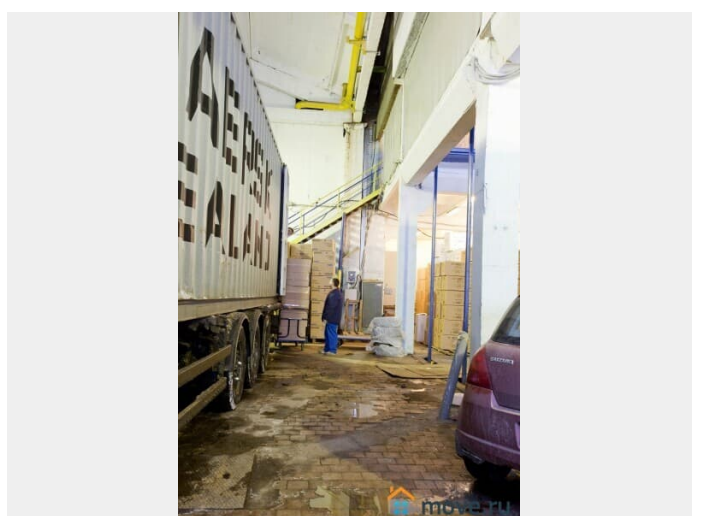
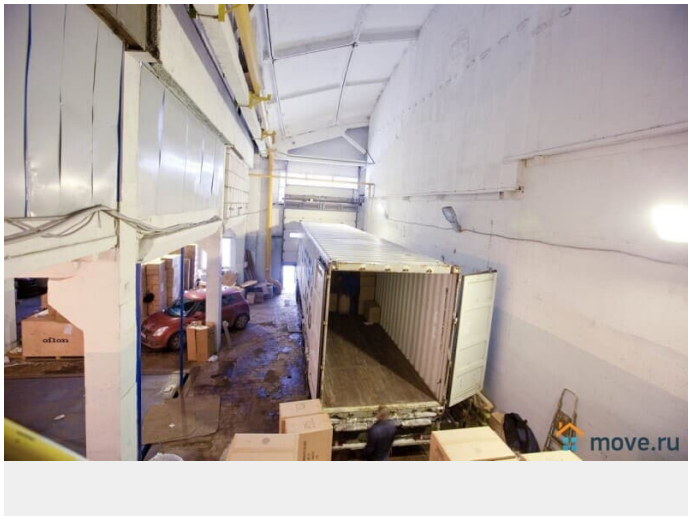
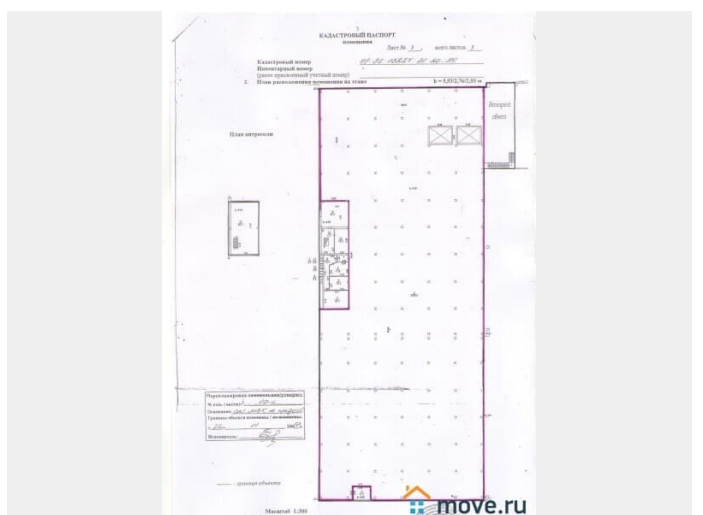
Склад/производство 411м2-5700м2(1-й этаж).Выборгский р-н. Подгорная ул.,пос.Парголово(м.»Озерки»). На территории производственно-складского комплекса,склад общей площадью 3467 кв.м. Производственно-складское теплое помещение, общей площадью 3467 кв.м, 1-2-этаж (411,2 кв.м - 1 этаж, высота потолков 11.3/4.5 метра; 3055,5 кв.м. - 2 этаж , высота потолков 5.5 метров.). Полы выровненные, бетонная стяжка с антипылевым покрытием. Шаг колонн – 6х6 м. кв. Установлены подъемники – 2 шт (Тех. характеристика

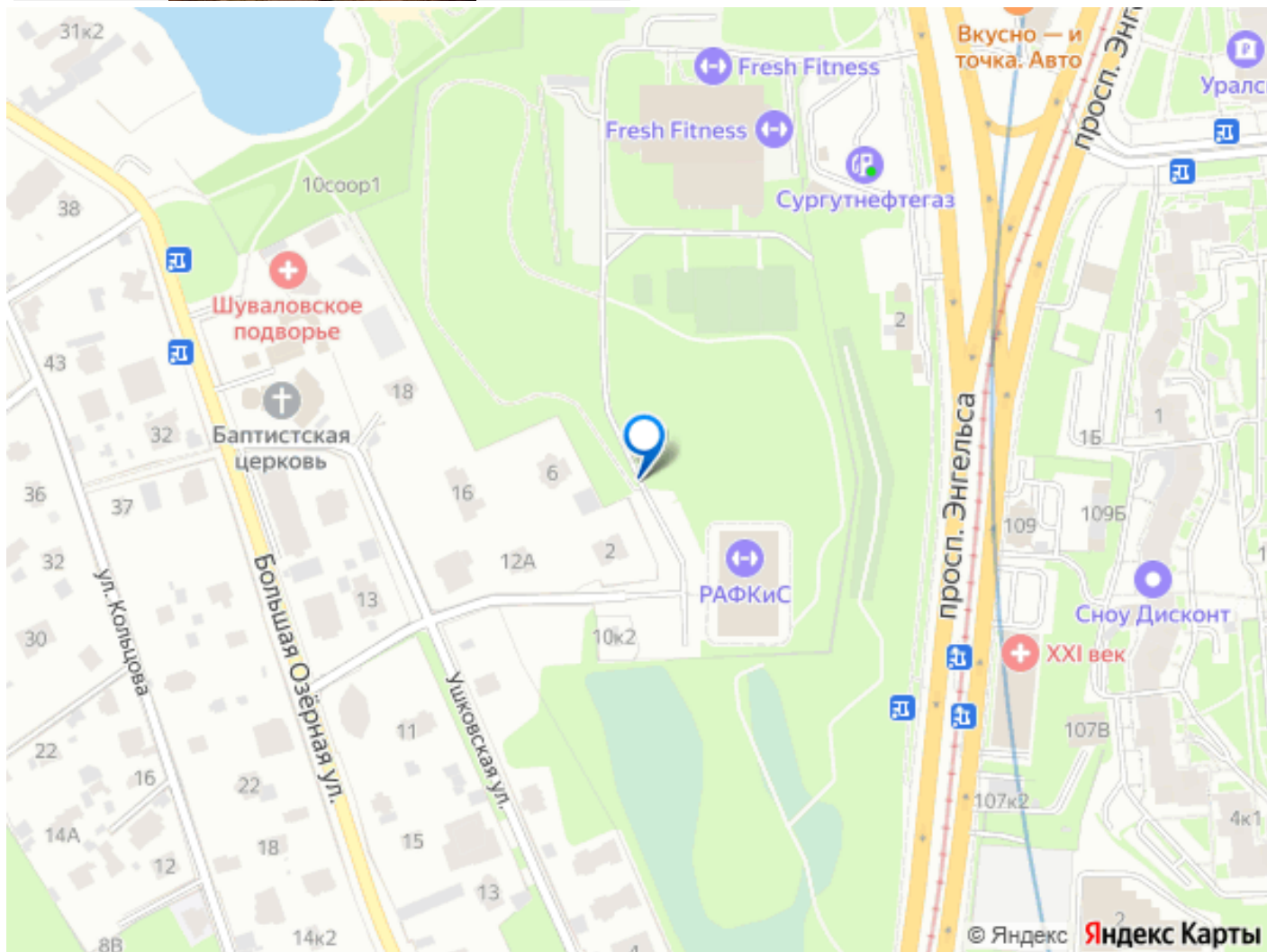
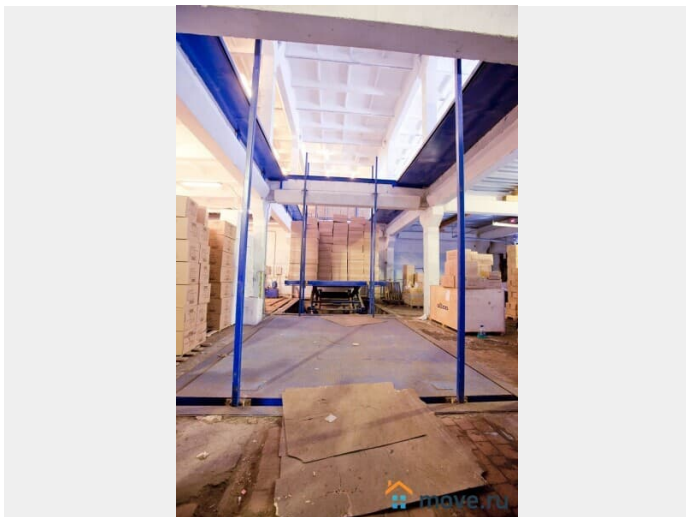
для заметок



одного подъемника: электродвигатель 15 квт, грузоподъемность – 3 тонны, высота подъема – 5 м., длина платформы – 5 м, ширина платформы – 3,8 м). Автоматические роллерные ворота «HORMANN» с калиткой, под еврофуру (h 4,5 м., ширина 4 м.) – 1 шт, Автоматические роллерные ворота «HORMANN» под газель - 1 шт (h 3,3 м., ширина 3 м), Имеются встроенные подсобные помещения, водопровод, канализация. Помещение можно увеличить на 1236,1 кв.м. за счет прилегающих помещений первого этажа и 1000м2 на 2-м этаже.. В общую сумму ежемесячной арендной платы за производственно-складские площади не включены коммунальные услуги (за исключением отопления), услуги телефонной связи, аренда земельного участка (прилегающей территории), вывоз мусора, охрана, услуги КПП. Арендная ставка - 650 рублей за кв.м/мес. Возможен торг. Без комиссии.







Move.ru - вся недвижимость России