

Алексей

79118470211

Санкт-Петербург, улица Подгорная

1 064 700 ₽

Санкт-Петербург, улица Подгорная

Округ

[СПБ, Выборгский район](#)

Улица

[улица Подгорная](#)

Склад

Общая площадь

1638 м²

Детали объекта

Тип сделки

Сдаю

Раздел

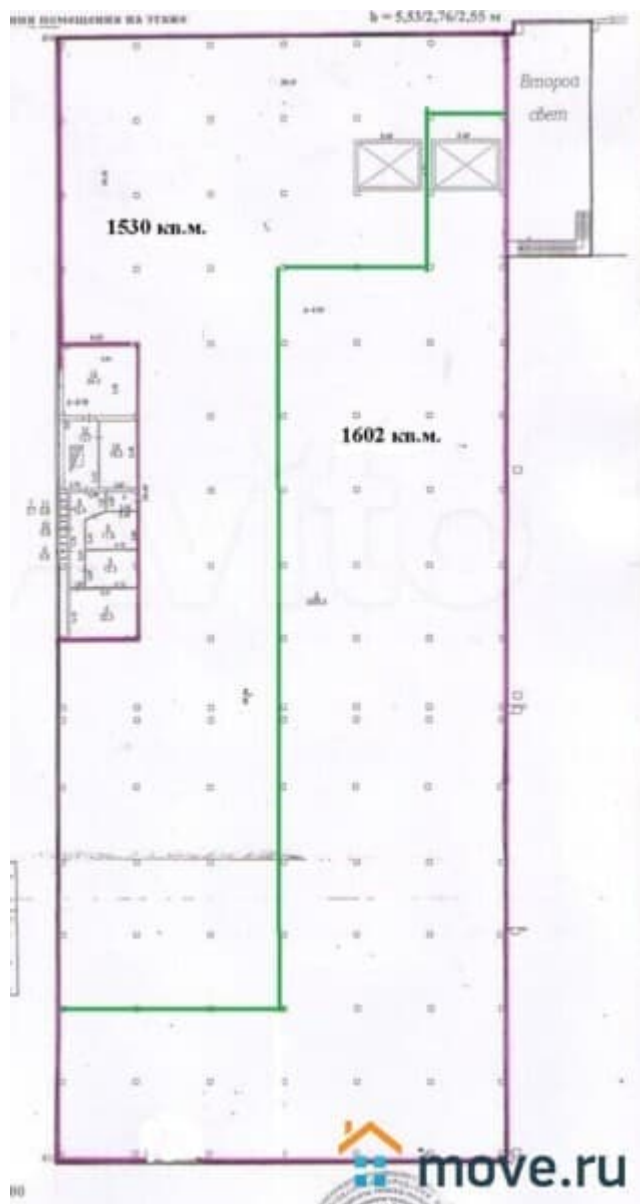
[Коммерческая недвижимость](#)

Описание

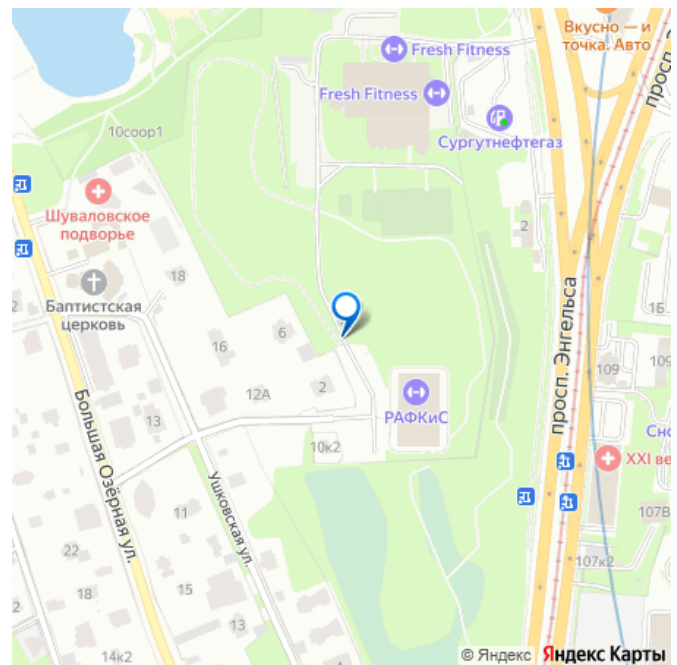
Склад/производство

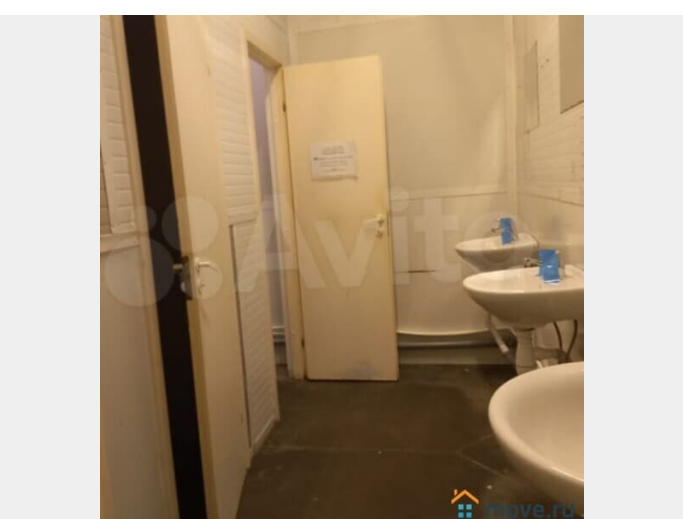
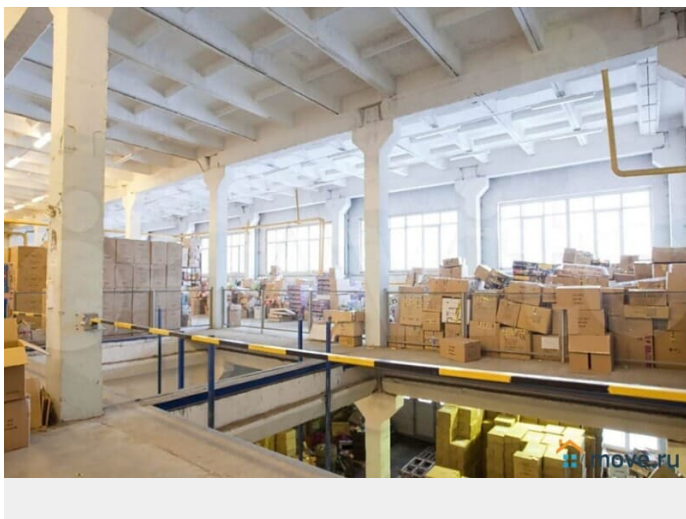
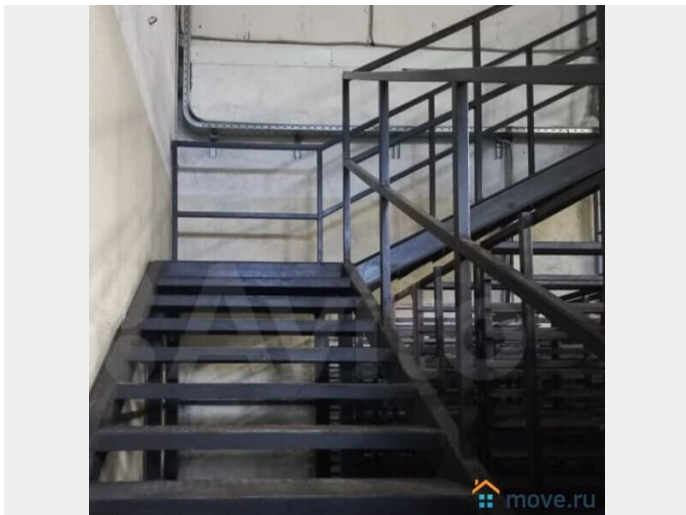
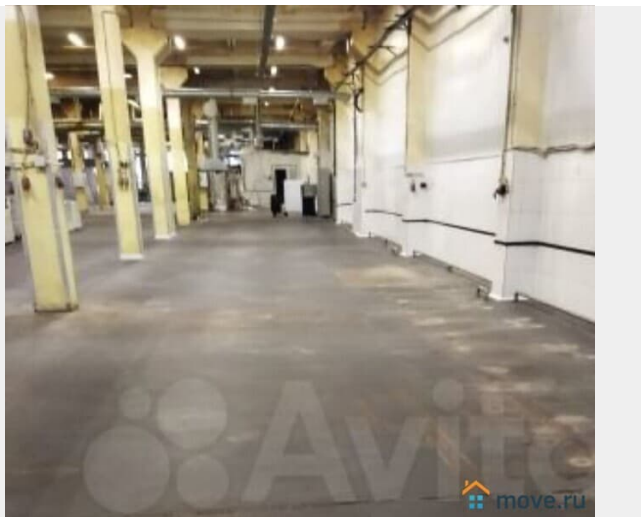
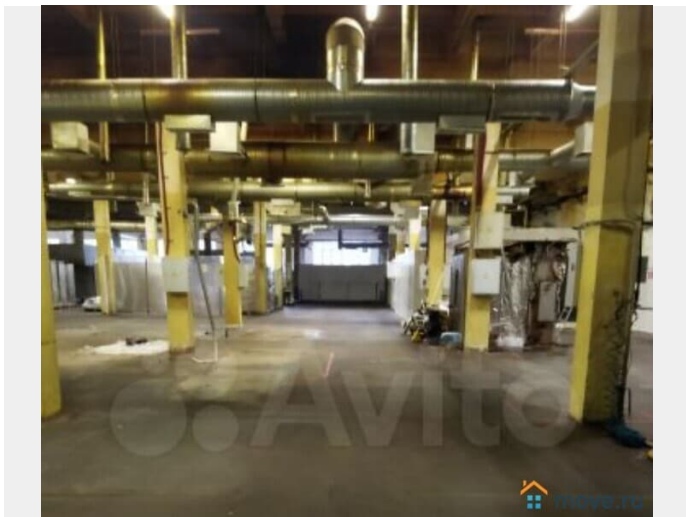
1638м2(1-2этаж).Парголово пос. Подгорная ул.(м."Озерки"). На территории производственно-складского комплекса,в двухэтажном здании,под склад/производство 1638м2(1-2 этаж):108 кв.м - 1 этаж, высота потолков 4.5 метра; 1530 кв.м. - 2 этаж , высота потолков 5.5 метров.) Полы выровненные, бетонная стяжка с упрочняющим верхним слоем, антипылевым покрытием. ХВС, ГВС - водонагреватели, электрическая мощность - 600 квт, возможность увеличения до 1,2 МВт при

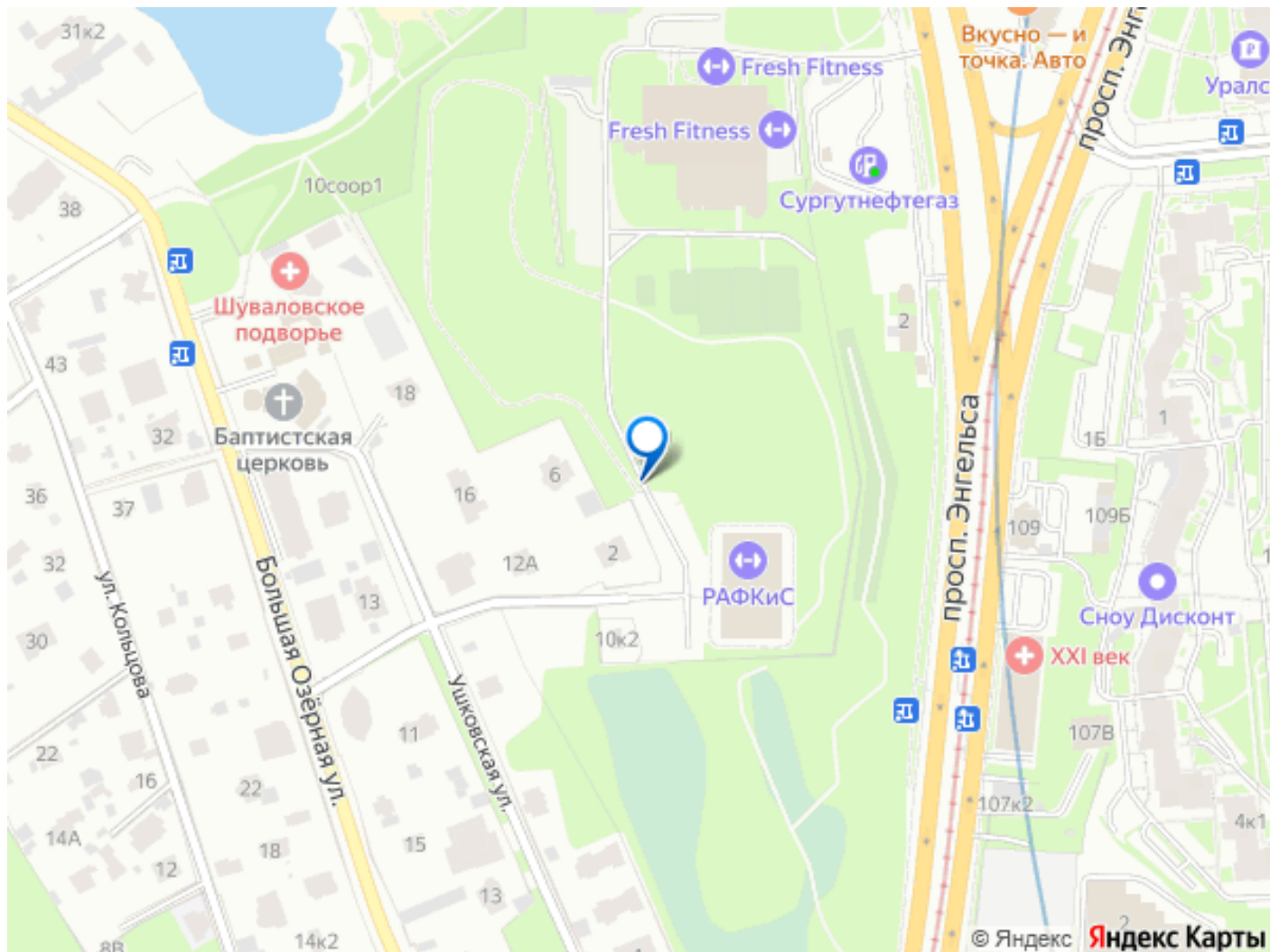
для заметок



условии выполнения электромонтажных работ (выкупать мощность не нужно, на здание выделено 2,8 МВт). Территория газифицирована, возможность подключения к газопроводу. Шаг колонн в помещении – 6х6 м. кв. Установлены подъемник – 1 шт (Тех. характеристика подъемника: электродвигатель 15 квт, грузоподъемность – 3 тонны, высота подъема – 5 м., длина платформы – 5 м, ширина платформы – 3,8 м). Ворота подъемно-секционные роллерного типа под газель - 1 шт (h 3,3 м., ширина 3 м). Имеются встроенные подсобные помещения (раздевалки, душевые, столовая, бытовые помещения и т.д). Подъезд и манёвр большегрузов, парковка, охрана 24ч. Арендная ставка - 650 рублей за кв.м/мес. (УСН, НДС). Долгосрочный договор приветствуется. Торг в зависимости от условий договора. Подходит под пищевку. КУ оплачиваются отдельно. Большая прилегающая территория.







Move.ru - вся недвижимость России