

🕒 Создано: 15.05.2024 в 16:27

Обновлено: 09.04.2026 в 17:51

2 Ночи

79399003747

Санкт-Петербург, улица Пулковская, д.

10 к1

2 500 ₽

Санкт-Петербург, улица Пулковская, д. 10 к1

Улица

[улица Пулковская](#)

Квартира

Количество комнат

2

Жилая площадь

38 м²

Площадь кухни

6 м²

Общая площадь

44 м²

Этаж

2/10

Детали объекта

Тип сделки

Сдаю

Раздел

[Квартиры на сутки](#)

Тип комнат

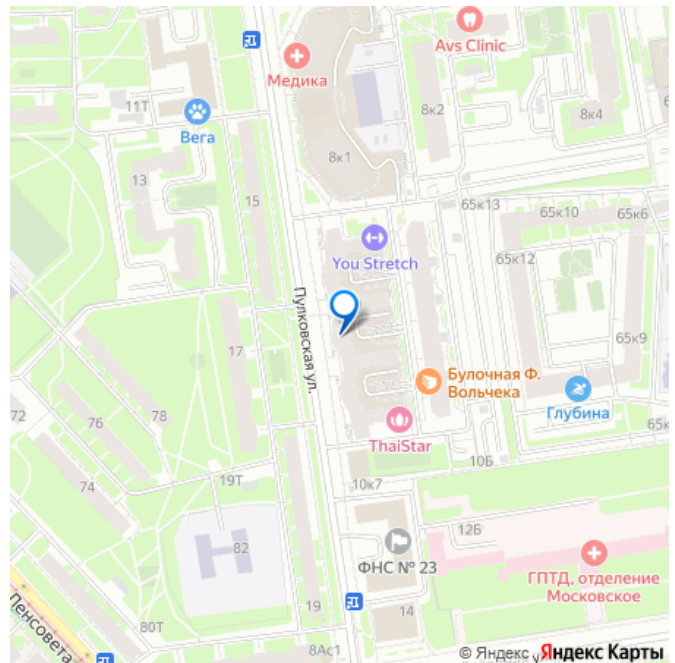
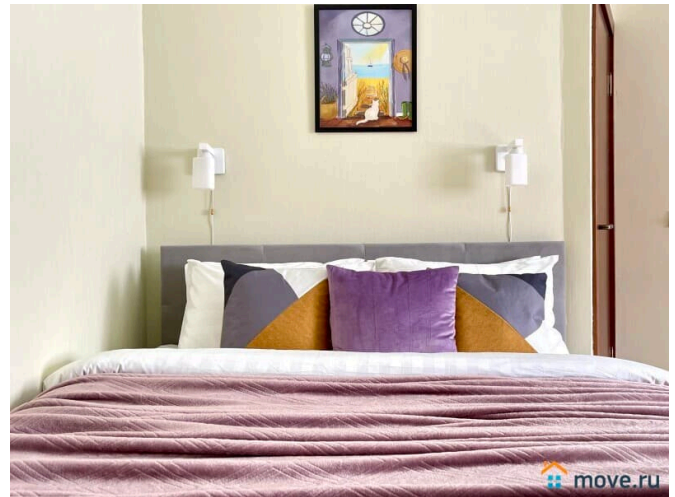
раздельные

Тип балкона

балкон

Тип санузла

для заметок



раздельный

Вид из окна

на улицу

Ремонт

дизайнерский

Заселение с детьми

да

интернет, мебель, мебель на кухне, телевизор, стиральная машина, холодильник, лифт, парковка

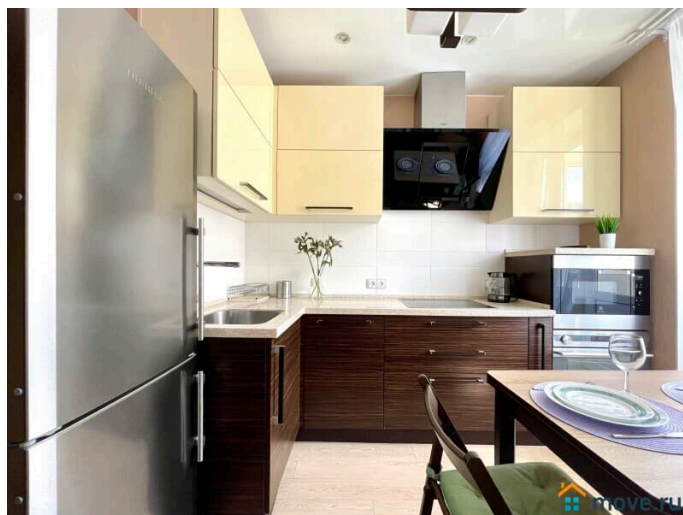
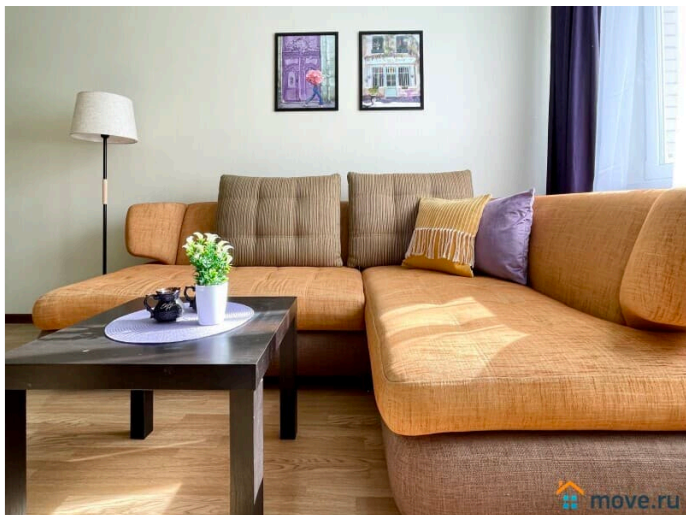
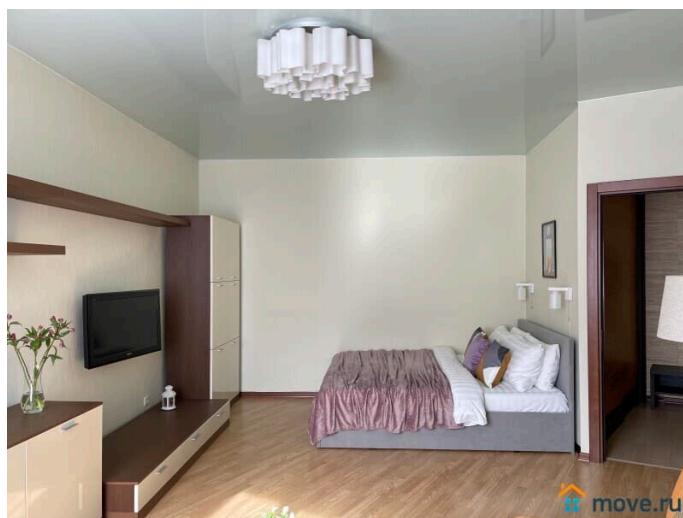
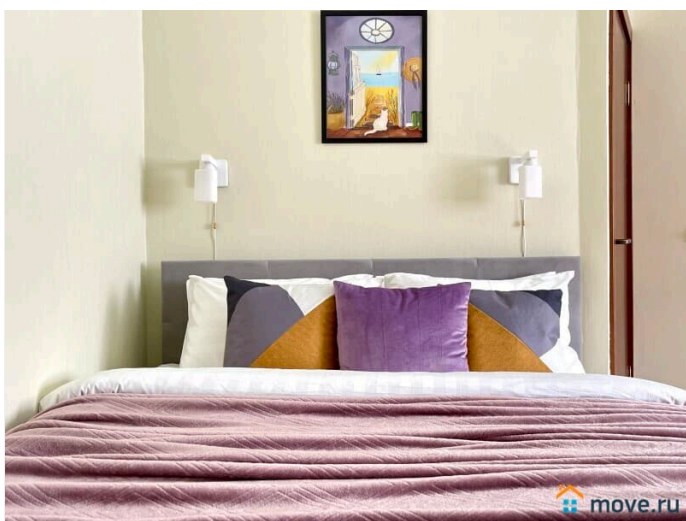
Описание

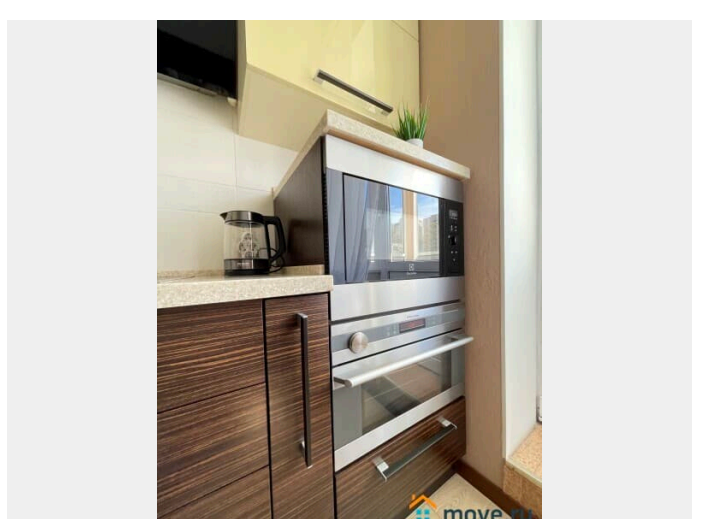
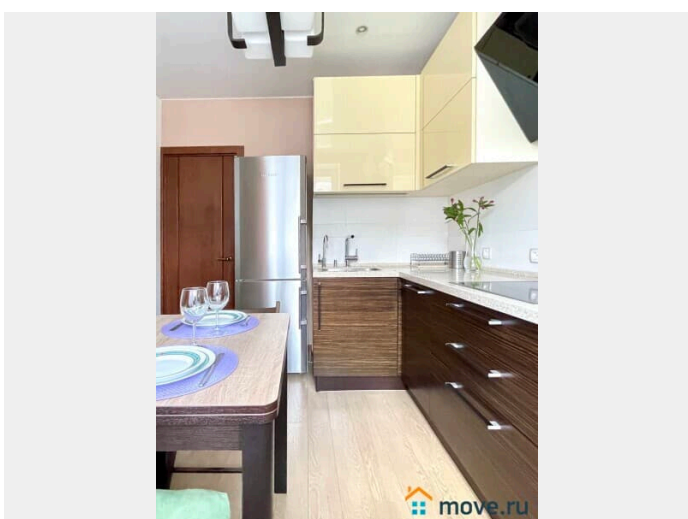
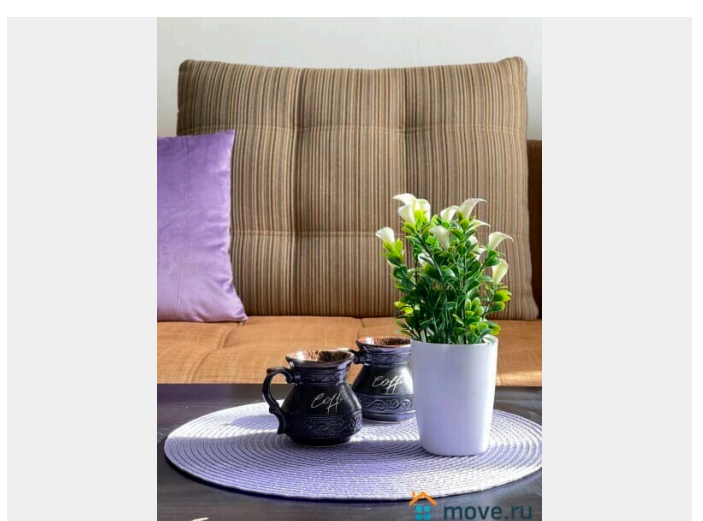
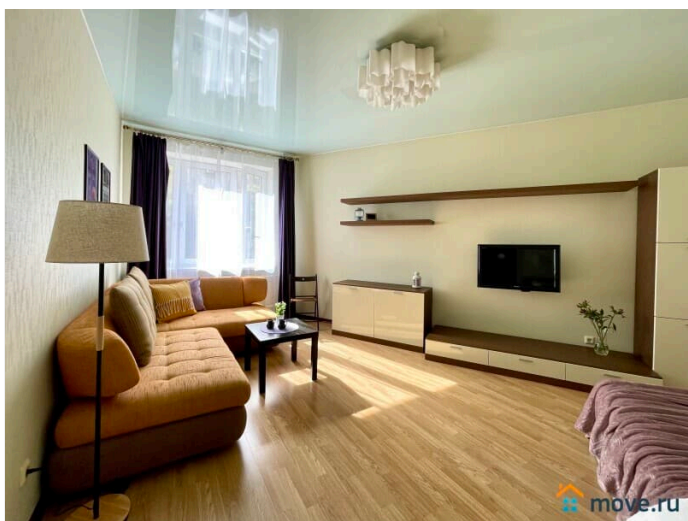
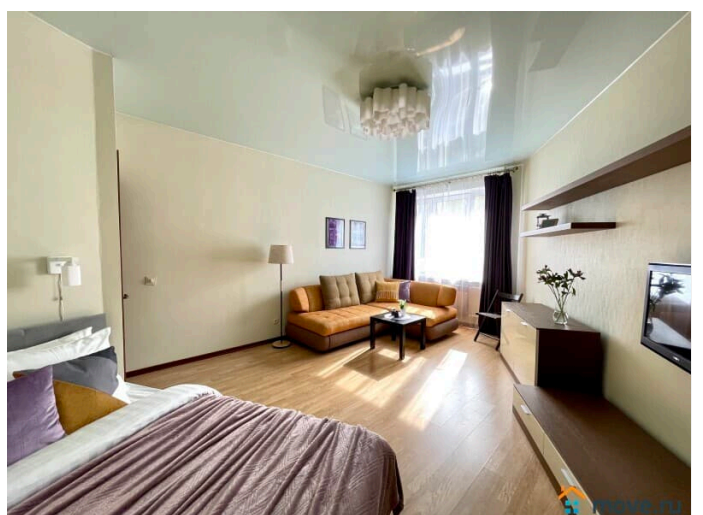
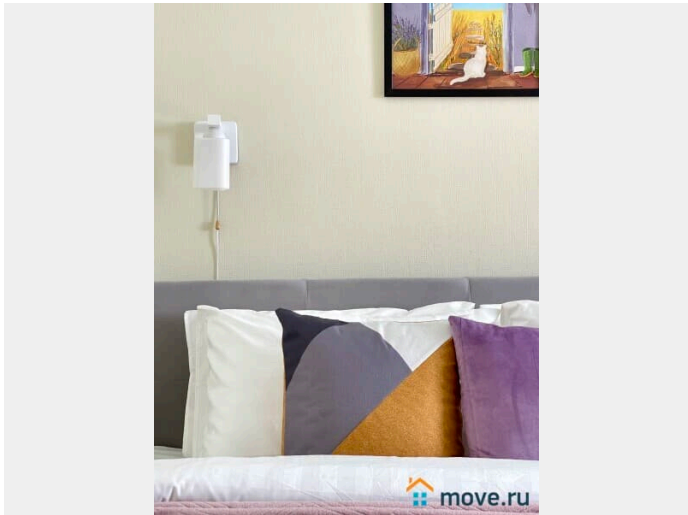
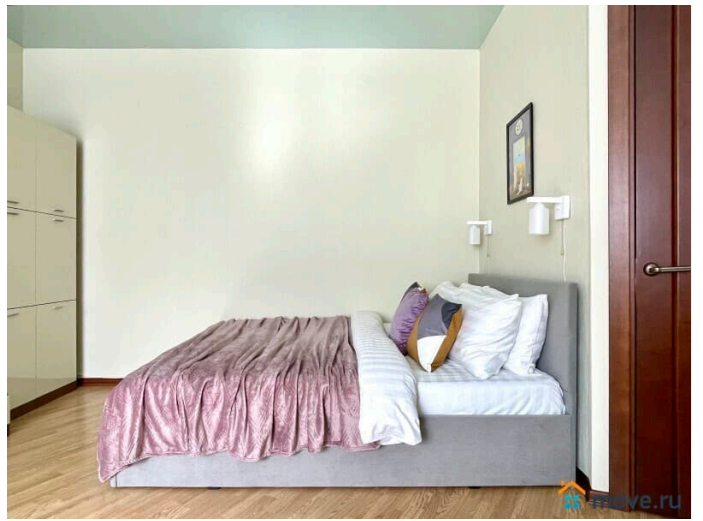
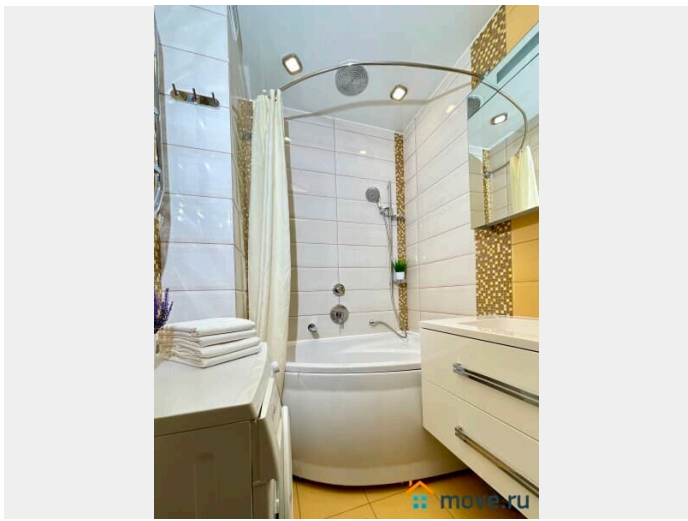
Предлагаем снять отличную однушку вместимостью до 5 человек. У нас вы найдете все, что нужно для комфортного отдыха в Санкт-Петербурге!

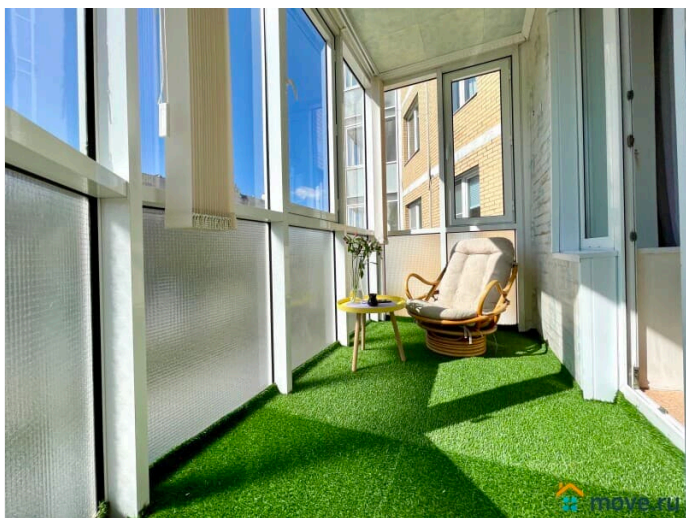
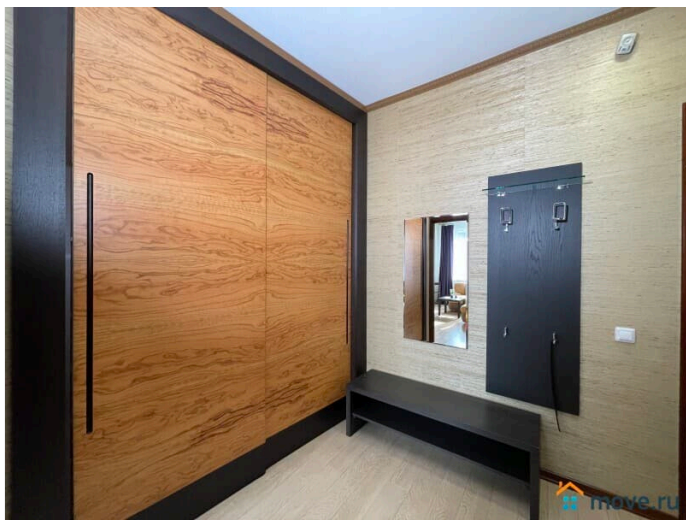
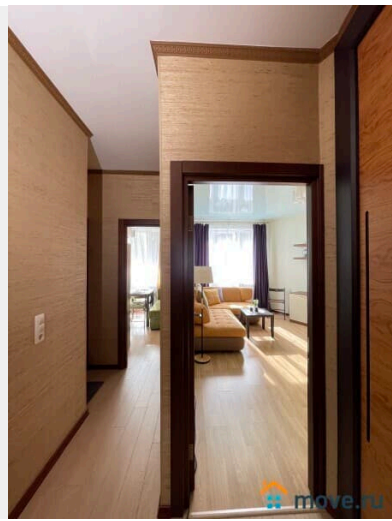
СПАЛЬНЫХ МЕСТ 5: двуспальная кровать 200*160, диван 200*140, односпальный диван
В АПАРТАМЕНТАХ ВАС ЖДЕТ: • Мультимедиа: WI - FI (200 мб/с), телевизор • Бытовая техника: плита, холодильник, фен, утюг, стиральная машина • Дополнительно: постельное белье, полотенца, средства гигиены, посуда, чай, сахар Дизайнерский ремонт добавит расслабляющую атмосферу и хорошее настроение. Наши апартаменты выбирают семьи с детьми и дружные компании путешественников, приехавшие на отдых и деловые командировки.

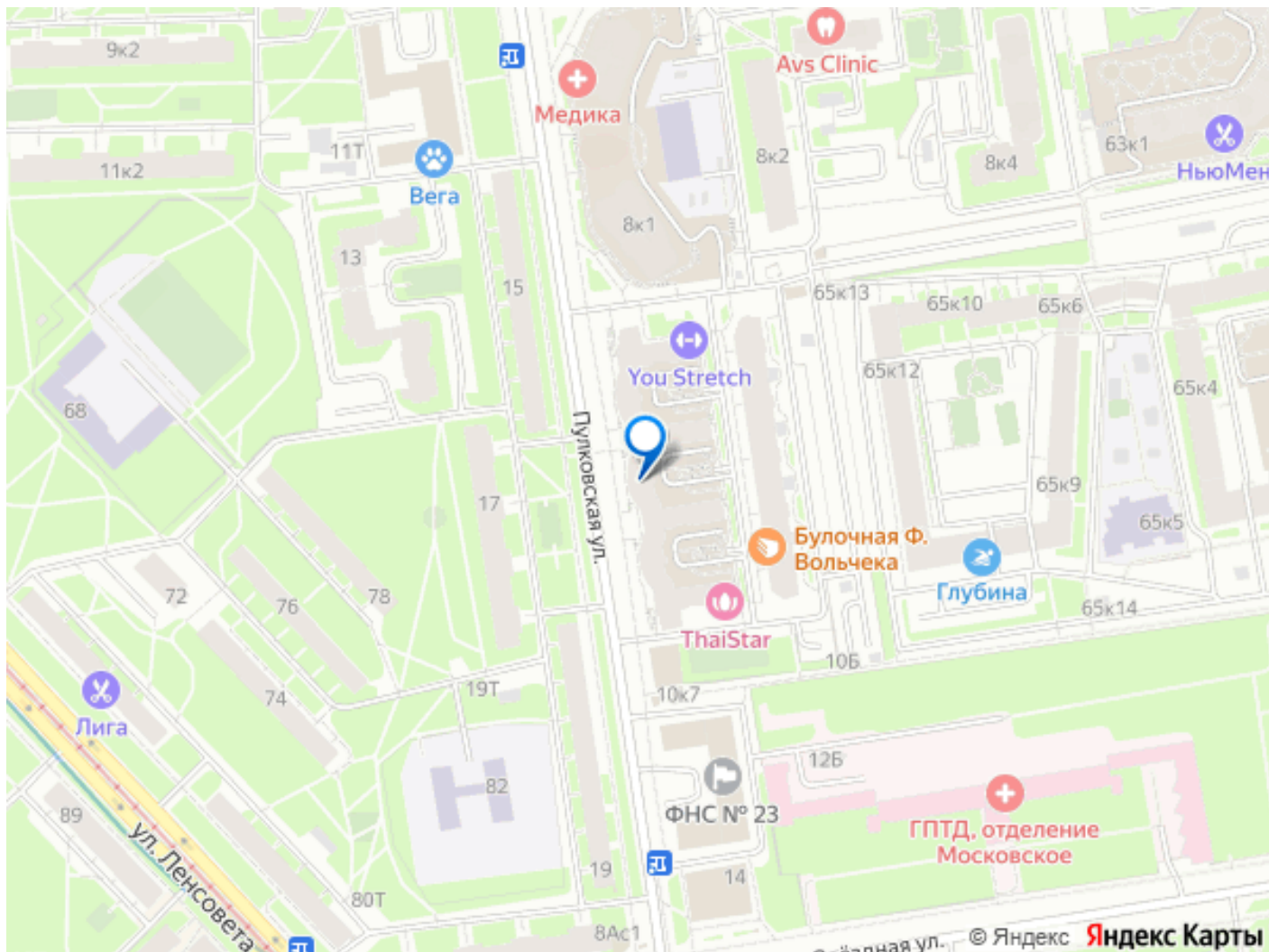
ВЫГОДНАЯ ЛОКАЦИЯ: • До Аэропорта Пулково - 10 мин на машине; • До м.Звездная 10 мин пешком; • Рядом развязка КАД в обе стороны; • Рядом трассы М-11, М-10 (на Москву); • ТРЦ «Континент», рядом кафе и рестораны • До ВЦ «Экспофорум» - 10 мин на машине; • До г.Пушкин и г.Павловск - 15 мин на машине (парки / сады); • До центра 20-30

мин на машине (в зависимости от ситуации на дорогах); Предоставляем ПОЛНЫЙ КОМПЛЕКТ ОТЧЕТНЫХ ДОКУМЕНТОВ для командированных. Круглосуточное заселение. Расчетное время с 14:00 (заезд), выезд до 12:00, возможность раннего заезда/позднего выезда необходимо уточнять. Оплата и внесение залога осуществляется после заселения, но при заезде после 22:00 (вечернем/ночном) просим оплатить первые сутки проживания и залог до заселения. Отвечаем на звонки и сообщения 8:00 до 22:00. Для заселения требуется предоставить паспортные данные бронирующего (в некоторых, исключительных, случаях можем запросить паспортные данные всех гостей и при необходимости увеличить сумму залога).









Move.ru - вся недвижимость России