

🕒 Создано: 25.06.2025 в 03:14

Обновлено: 04.04.2026 в 01:16

Mishel Ivanoff

79112192620

Санкт-Петербург, улица Репина, д. 25

13 500 000 ₹

Санкт-Петербург, улица Репина, д. 25

Округ

[СПБ, Василеостровский район](#)

Улица

[улица Репина](#)

Квартира

Количество комнат

2

Высота потолков

3.1 м

Жилая площадь

27 м²

Площадь кухни

8 м²

Общая площадь

56 м²

Этаж

1/4

Детали объекта

Тип сделки

Продам

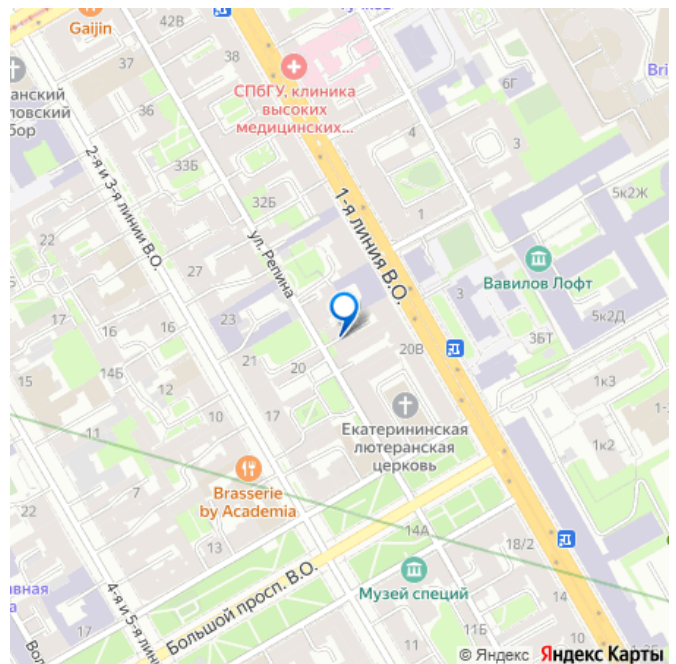
Раздел

[Квартиры](#)

Строение

Кирпичное

для заметок



Тип комнат

раздельные

Тип санузла

раздельный

Покрытие пола

паркет

Вид из окна

во двор

Ремонт

косметический

Год постройки

1873 г.

Покупка в ипотеку

да

возможна ипотека, возможен торг, интернет, парковка

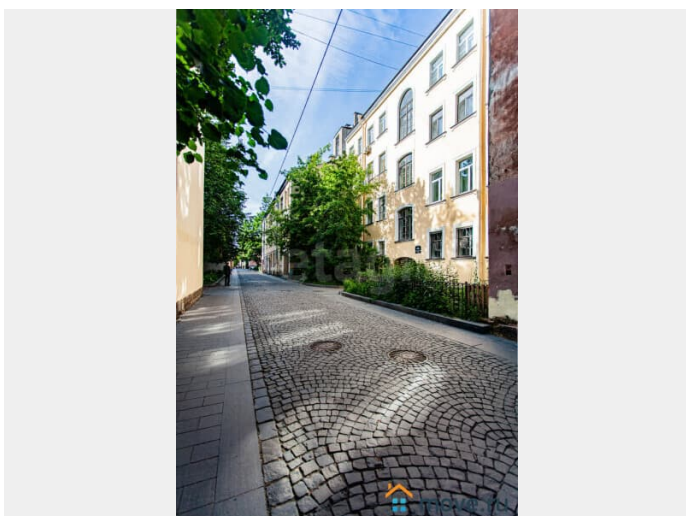
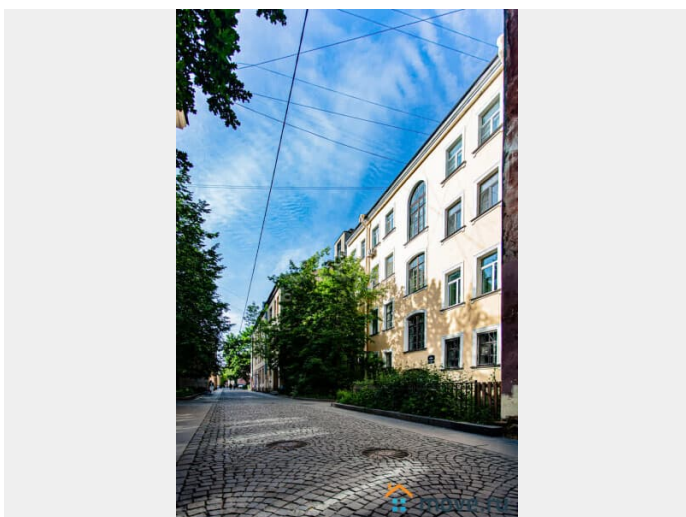
Описание

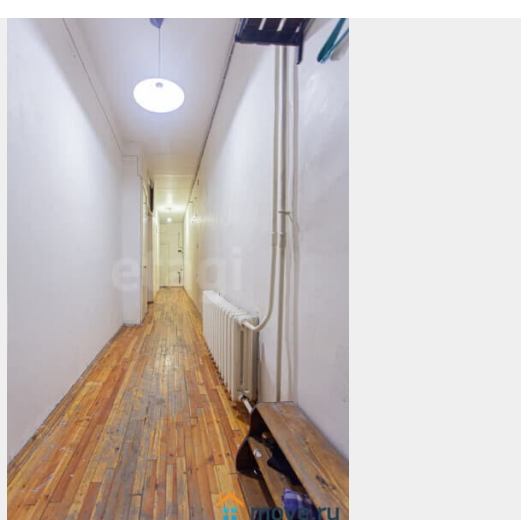
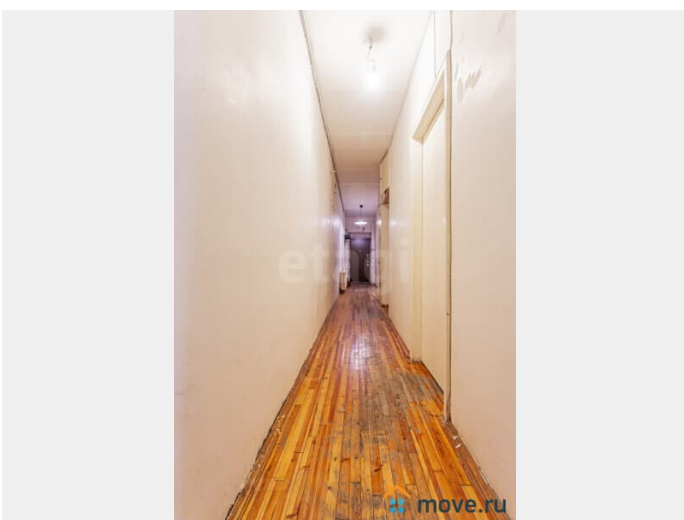
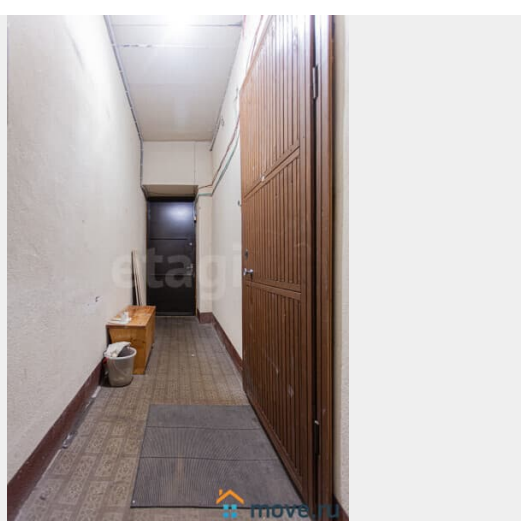
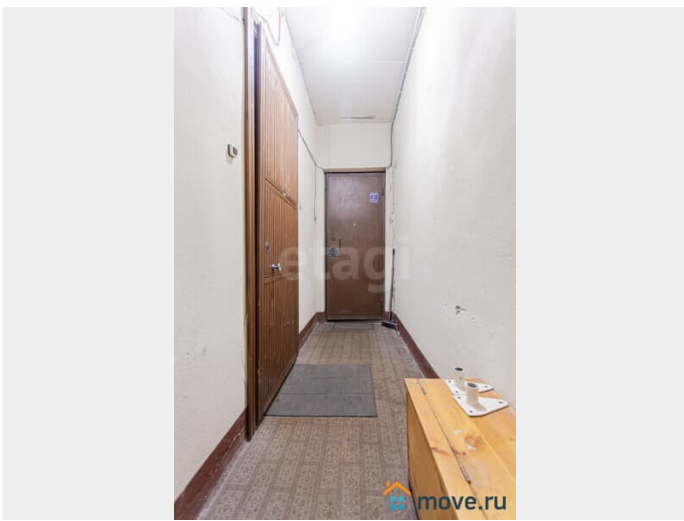
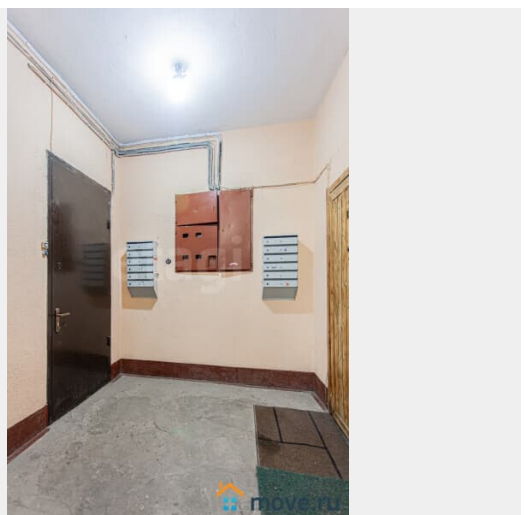
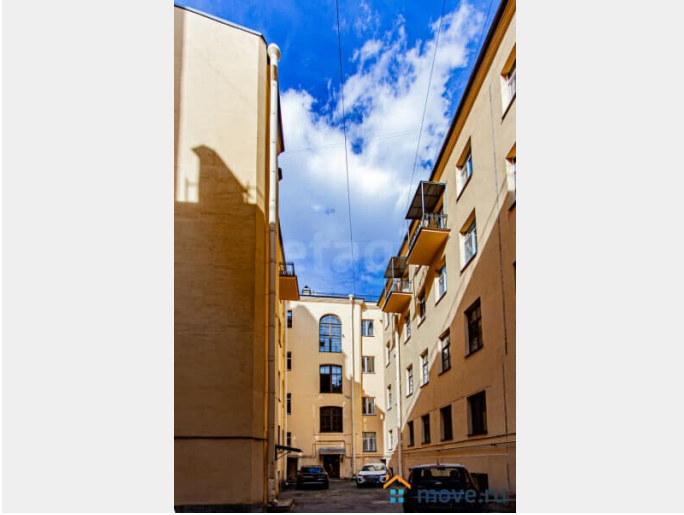
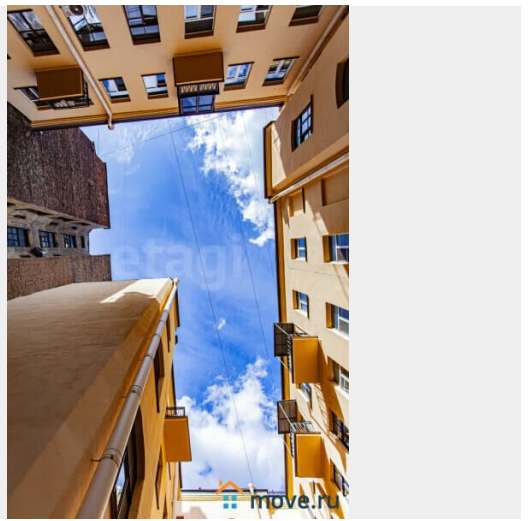
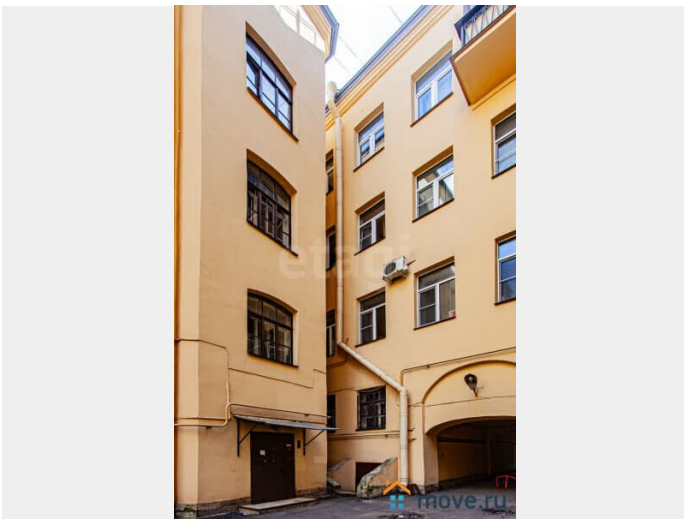
ПРОДАМ уютную 2-х комнатную квартиру площадью 56 м.кв. (высокий бельэтаж в 4-х этажном доме), СФК, в исторической части Васильевского Острова по адресу: 1-я линия ВО, 24 Репина ул., 25 (дом-памятник архитектуры - доходный дом И. Стрешнева - Дом Л. К. Ниппа с капремонтом 1992 г.). Жилая площадь 27 м.кв. Квартира с изолированными комнатами (17+10), оборудованной кухней (8 м.кв.). Высота потолков 3,1 м. Пол - паркетная доска, в сан.узлах испанская плитка. Дом теплый - кирпичные толстые стены, хорошая звукоизоляция. Имеется подвал, домофон, 2 стальные двери, тамбур со стальной дверью. Фасадная часть дома выходит на 1-ю Линию ВО. Вход в квартиру со стороны ул.Репина. Окна квартиры в тихий закрытый двор. Всего

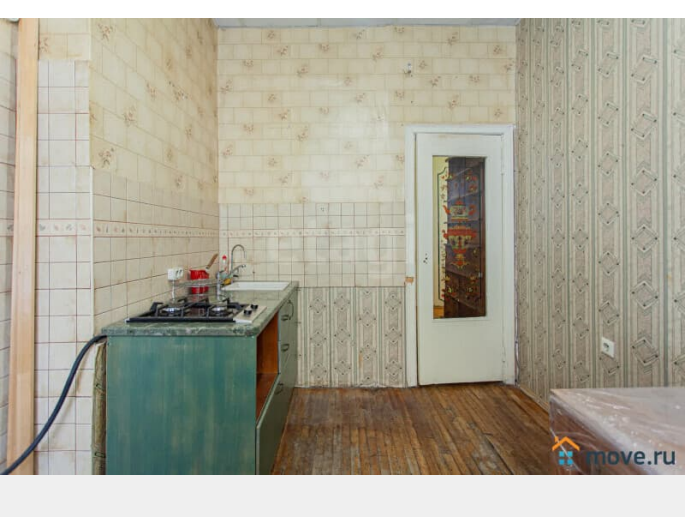
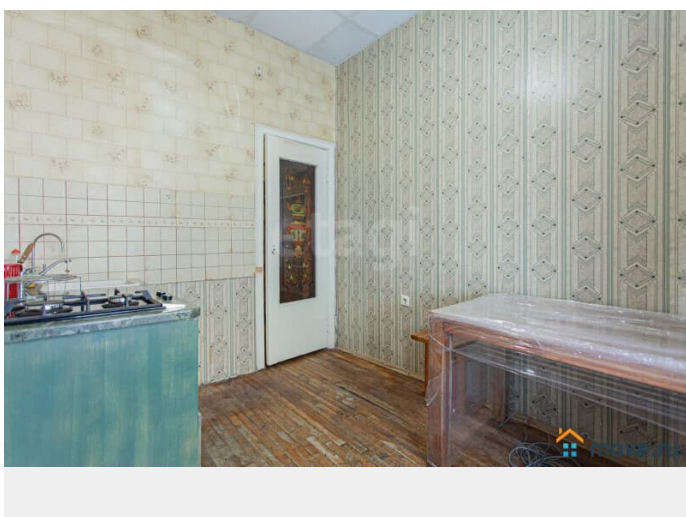
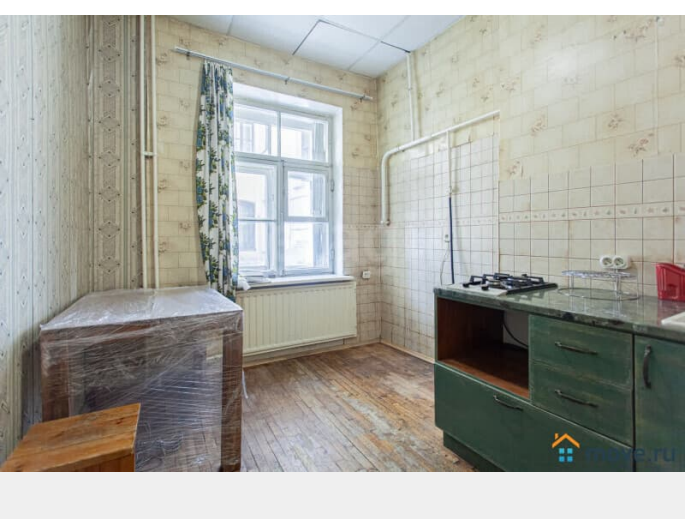
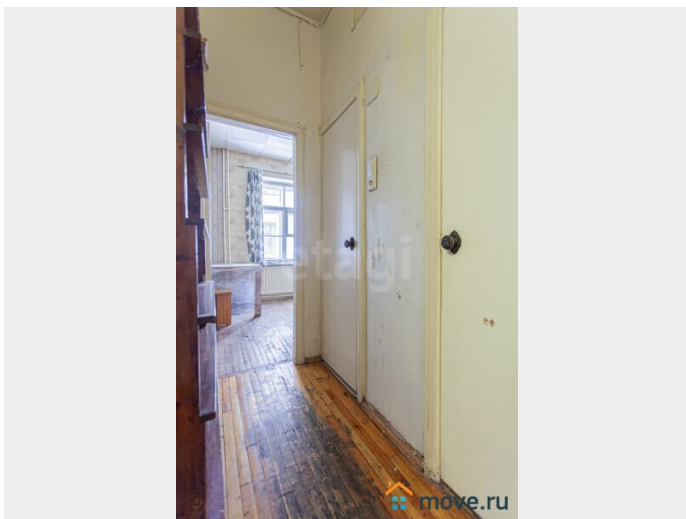
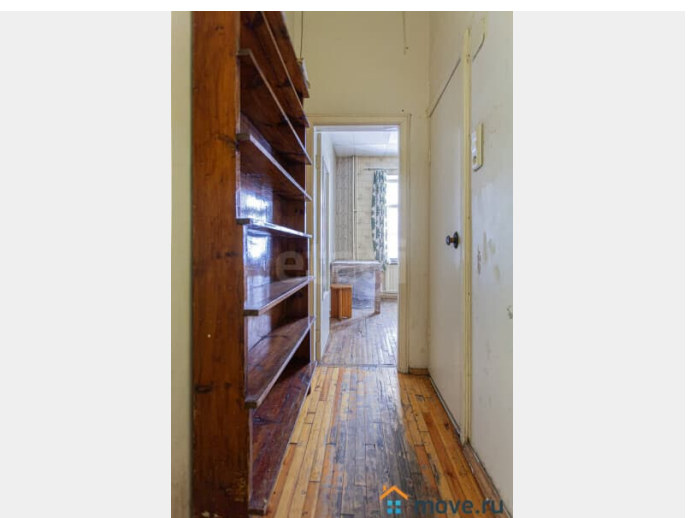
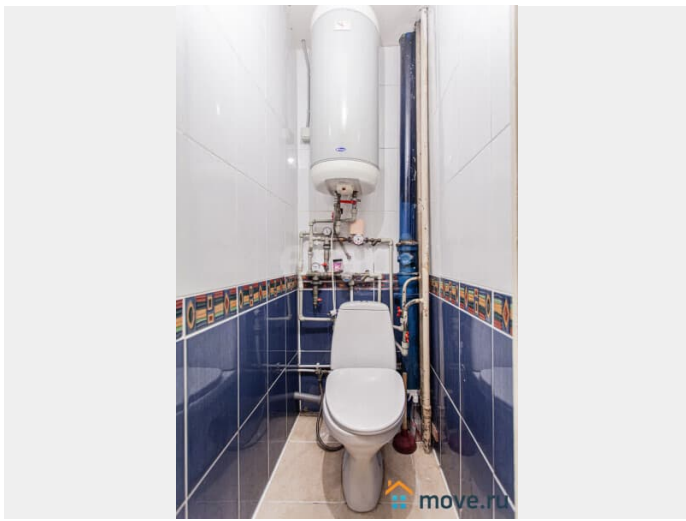
2 квартиры на этаже, интеллигентные соседи. Развитая инфраструктура, 5 минут пешком до метро "Василеостровская" и столько же до метро "Спортивная". Очень удачное местоположение дома: в пешей доступности Университетская набережная, Румянцевский сад, Меншиковский дворец, Стрелка Васильевского острова, университет, Академия Художеств, набережная Невы, храм св.вмуч.Екатерины. Тихое место, напротив парк, рядом детская площадка. Идеальный вариант для студентов или пожилых людей. Никто не зарегистрирован. Док-ты готовы. О доме Дом И. Стрешнева - Дом Л. К. Ниппа (по 1-й линии ВО, 24 - ул. Репина, 25)

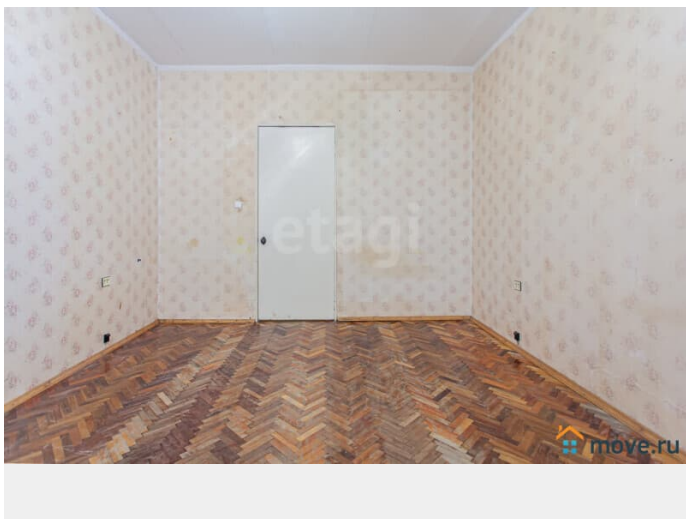
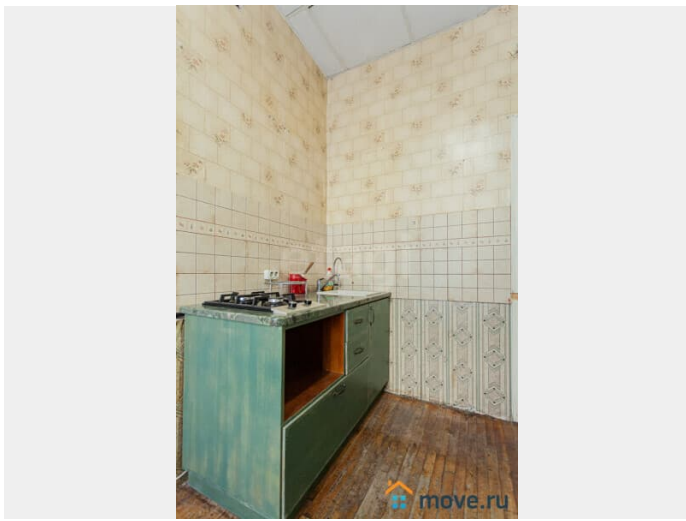
Архитекторы: Крюгер Э. Ф. Год постройки: 1720-1730, 1872-1873 гг. Стил: Эkleктика
Дом И. Стрешнева - Дом Л. К. Ниппа 1-я линия ВО, 24 - ул. Репина, 25 1720-е-1730-е - автор не установлен 1834 - надстройка третьего этажа 1872-1873 - академик архитектуры Крюгер Эдуард Фёдорович - перестройка и расширение см. Доходный дом (по ул. Репина) "Дом № 24 был возведен в 1720-1730-х гг. Вплоть до середины XVIII века он принадлежал купцу И. Стрешневу... В 1840-1850-х гг., при владельце дома аптекаре Ф. Эрнсте, здесь снимал квартиру петербургский купец Генрих Шлиман, который впоследствии прославился выдающимся археологическим открытием - древней Трои. 27 марта 1911 года в небольшой квартире открылся Толстовский музей. Его организовало «Общество для устройства дома-музея имени Л. Н. Толстого», в котором состояли крупный ученый-юрист М. М. Ковалевский, писатель В. Г. Короленко, историк русской литературы С. А. Венгеров, историк В. Я. Срезневский и другие общественные деятели. Летом 1912 года музей переехал в более просторное

помещение на Большом пр. ВО, №6." (по материалам [59]) фото фото РГИС 2023 г. В этом доме жили: 1907 - 1909 архитектор Г. Е. Гинц (ВПб на 1908. О. III. С. 182, на 1909. С. 189) 1896 - 1897 физиолог Д. И. Ивановский (ВПб на 1897. О. III. С. 163)

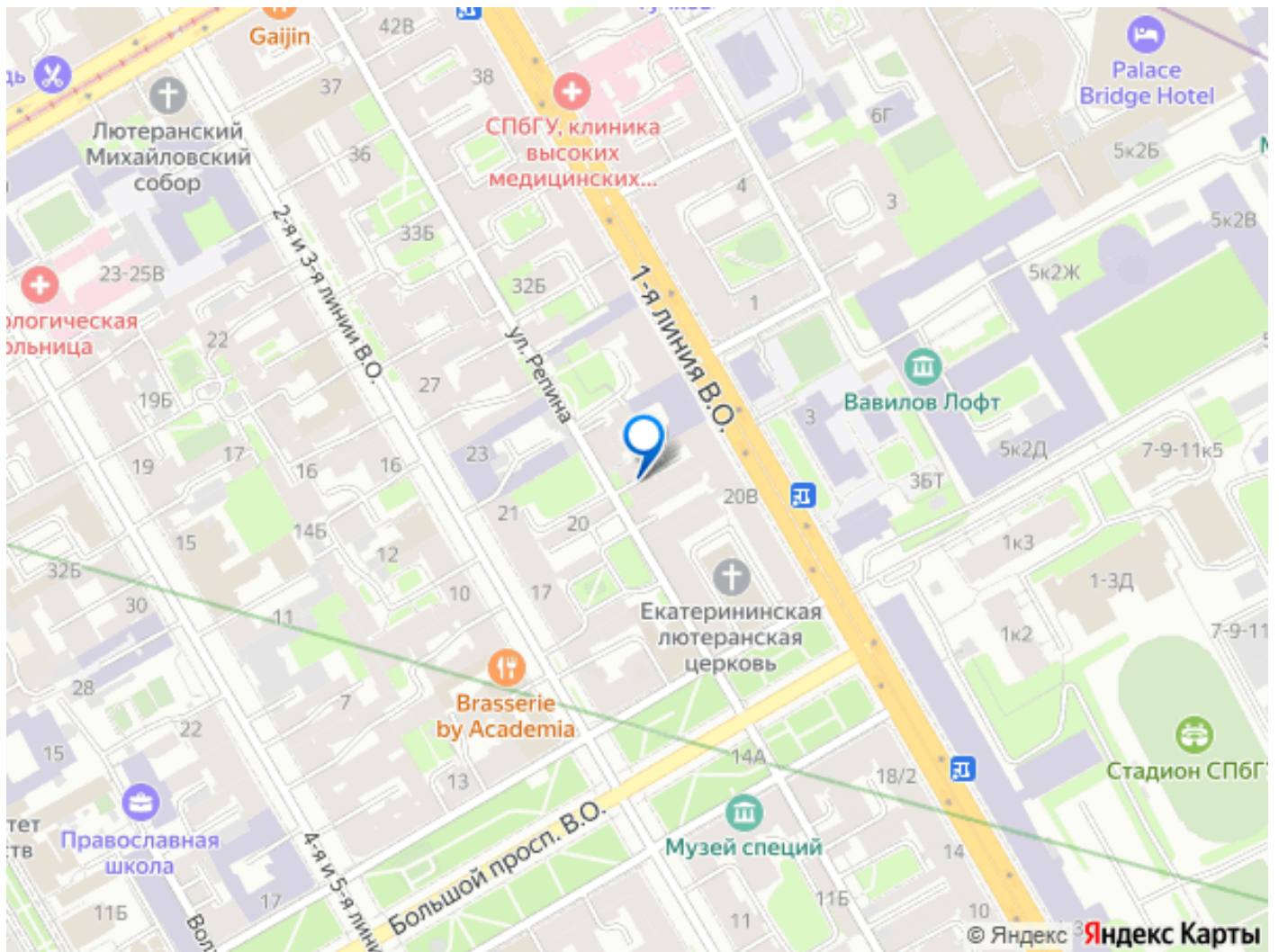












Move.ru - вся недвижимость России